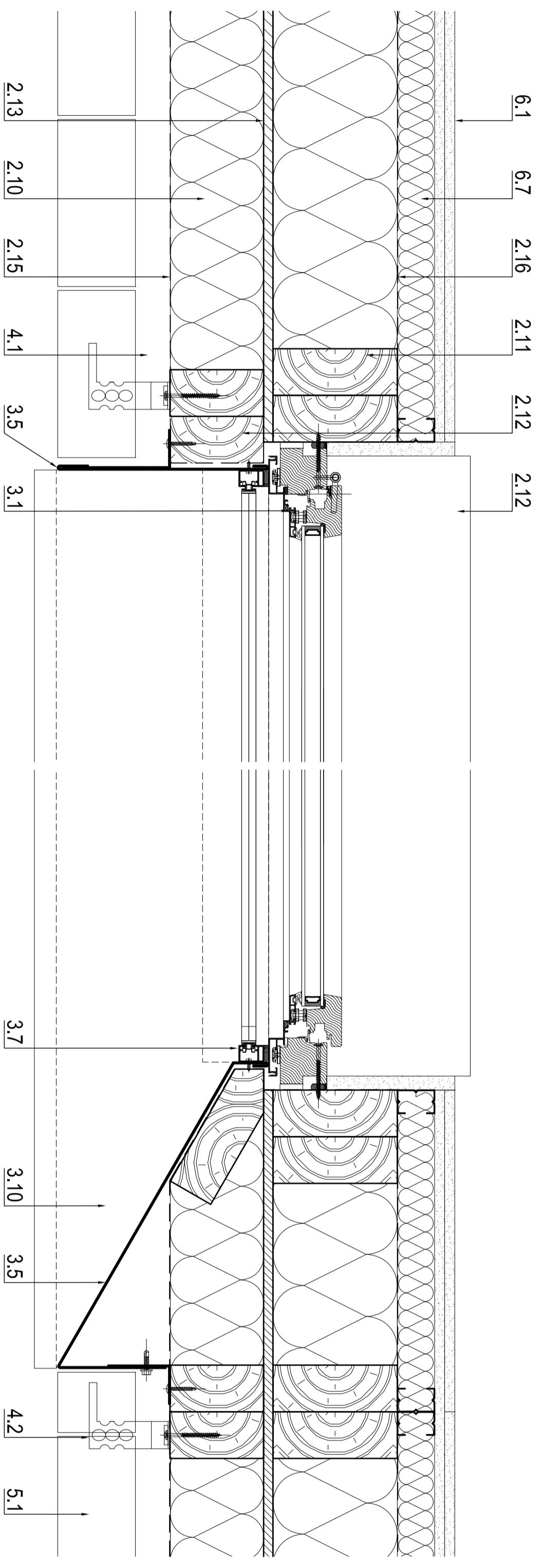


Légende des matériaux:

1. Gros-œuvre
 - 1.1. Massif béton support brique
 - 1.2. Enduit ciment teinte existant
 - 1.3. Rupteur thermique
 - 1.4. Chape béton
 - 1.5. Isolant thermique rigide
2. Charpente bois
 - 2.1. Structure charpente classe 4
 - 2.2. Bardes d'asse
 - 2.3. Ossature bois primaire
 - 2.4. Ossature bois secondaire
 - 2.9. Isolant type fibre de bois
 - 2.10. Isolant laine de roche
 - 2.11. Montants MOB 60 x 120mm
 - 2.12. Traverses MOB 60 x 120 mm
 - 2.13. Panneau OSB 12mm
 - 2.14. Panneau OSB 18mm
 - 2.15. Panneau OSB 18mm
 - 2.16. Panneleur
 - 2.17. Passage câble d'alimentation store
 - 2.18. Panneau CLT 60mm
 - 2.19. Panneau CLT 80mm
 - 2.20. Panneau CLT 120mm
 - 2.21. Lincéol lamelle-colle
 - 2.22. Sommier lamelle-colle
 - 2.23. Réservection passage câble store
 - 2.24. Traverse cadmatide
 - 2.25. Poutre 100x100mm
 - 2.26. Console métallique
3. Menuiseries extérieures
 - 3.1. Menuiseries mixte bois/alu RAL 7022
 - 3.2. Chassis bois/aluminium - ouvrant
 - 3.3. Chassis bois/aluminium - fixe
 - 3.4. Mir rideau aluminium RAL 7035
 - 3.5. Entourage 4-faces aluminium RAL 7022
 - 3.6. Cadre de store RAL 7022
 - 3.7. Store toile - coffre 65 x 85mm
 - 3.8. Store toile opaque - coffre 100 x100mm
 - 3.10. Buvette
 - 3.11. Porte et imposte vitée aluminium RAL 7022
4. Eanchiste / façade
 - 4.1. Laine d'au 45mm
 - 4.2. Paire anti-dévers - 5 fixations /m²
 - 4.3. Enduit - vis Epanco 6 x 80mm
 - 4.4. Tôle fermier - Rivets débranchés 100mm
 - 4.5. Rivets débranchés 150mm
 - 4.6. Rivets débranchés 150mm
 - 4.7. Isolant PU 160mm
 - 4.8. Isolant laine de roche 50mm
 - 4.9. Boite à eau + Descente EP alu
 - 4.10. Isolant laine de roche 150mm
 - 4.11. Couverture zinc joint debout
 - 4.12. Membron zinc
 - 4.13. Végétal 5mm
 - 4.14. Cassette zinc
 - 4.15. Suspente cassette zinc
 - 4.16. Verrière
5. Brique
 - 5.1. Briques - fleur de pavée 60 x100 x215mm
 - 5.2. Cornière métallique support brique
 - 5.3. Cornière de départ
 - 5.4. Joints verticaux non-garni 5mm
 - 5.5. Joints horizontaux non-garni 5mm
 - 5.6. Joint verticaux non-garni 10mm
 - 5.7. Mortier
 - 5.8. Couverture 600mm thermolaquée RAL 7044
 - 5.9. Edisse couverture
 - 5.10. Coupe à onglet - joint 10mm
 - 5.11. Joint de fractionnement non-garni
 - 5.12. Boudisse retrait 20mm.
6. Second-œuvre
 - 6.1. Plancher béton de 2 dalles de 13mm
 - 6.2. Poutre acoustique 48mm
 - 6.3. Isolant acoustique 20mm
 - 6.4. Chape 70mm
 - 6.5. Sol souple -
 - 6.6. Sol dur - Dalles Tarazzo 600 x 600 mm
 - 6.7. Isolant laine de verre
 - 6.8. Tablette épaisse 19mm
 - 6.9. Panneaux acoustique laine de verre
7. Divers
 - 7.1. Habillage bois claire-voie 40 x 40mm
 - 7.2. Panneau CTBK 25 mm
 - 7.3. Lattage et contre-lattage bois massif
 - 7.4. Pied ajustable
 - 7.5. Dalles béton 500 x 500mm
 - 7.6. Grdre corps vitre



COUPE HORIZONTALE SUR MEXT

TYPE	ECHELLE	NUMERO DE PLAN	IND.
DET	1:5		

ARTBUID

