

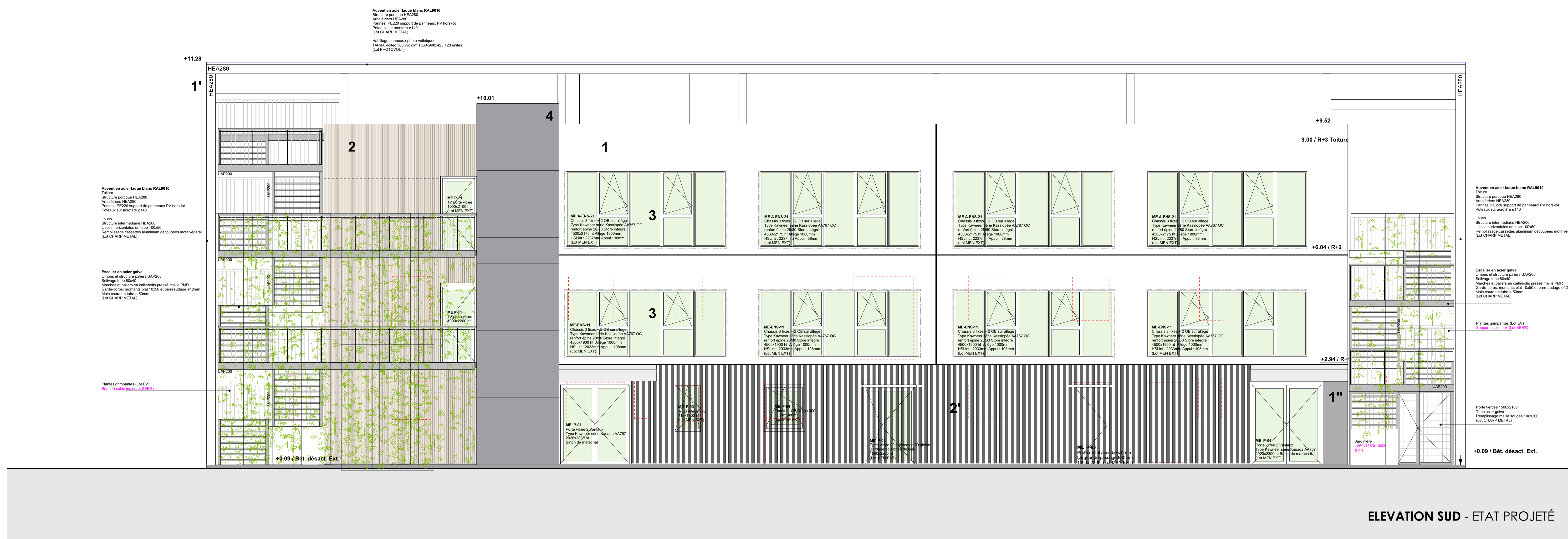
COUPE AA - ETAT PROJETÉ

- INSPIRE -

Bureaux, crèche, restaurant  
CASTELNAU-LE-LEZ (34)



NATURE DU DOCUMENT		
<b>PHASE PRO</b> AR05 / COUPE AA		
MAITRISE D'OUVRAGE		
<b>SAS INSPIRE</b> 3 Impasse des Tournesols 34920 LE CRÈS		
EQUIPE DE MAITRISE D'OEUVRE		
<b>MIREIO</b> Maître d'œuvre 2 Rue du Compagnon Blanc 34630 CLAPIERS Contact : Aurélien MIREIO - Tél : 07 71 89 76 31	<b>PENT'AXE</b> BET Structure 84 Rue G. Mistral 34700 PIRACÈS-LE-LEZ Contact : Mehdi PIZOT - Tél : 04 66 85 08 11	<b>SELVEA</b> Structure Bois 745 Rue de la Marbrerie 34740 VENDARGUES Contact : Sylvain FOURÈS - Tél : 07 71 89 76 31
<b>ATELIER GA</b> Architecte 211 Grand'Rue 30270 SAINT-JEAN-DU-GARD Contact : Stéphane Goussier - Tél : 04 66 82 06 11	<b>NETALLIA</b> BET Fluides 1050 Avenue Albert Einstein 34000 MONTPELLIER Contact : Philippe GILSON - Tél : 06 38 34 75 48	
MISSIONS DE CONTRÔLE ET DE COORDINATION		
<b>BTP CONSULTANTS</b> Contrôle technique 65 Rue Louis de Broglie 13592 AIX-EN-PROVENCE Contact : Mathieu PÉDAMET - Tél : 04 90 48 43 26		
FICHIER SOURCE	ECHÉLLE	DATE DE CRÉATION
	Echelle : 1/50	23/11/2018
DOCUMENTS ÉTABLI PAR		
VISA	INDICE	MODIFICATIONS
ATELIER GA Architecte		



ELEVATION SUD - ETAT PROJÉTÉ

- Matériaux et couleurs :**
- 1 Tôle aluminium pleine laquée blanc
  - 1' Tôle aluminium découpée laquée blanc
  - 1'' Tôle aluminium pleine laquée gris alu
  - 2 Bardage lisseaux bois 45x45 ajourés, finition prépatinée gris argenté
  - 3 Bardage en bois brûlé 80x80 ajourés
  - 4 Menuiserie extérieure aluminium gris alu avec store vénétien gris alu intégré dans le vitrage
  - 5 Panneaux de résine noir mat



ELEVATION NORD - ETAT PROJÉTÉ

**- INSPIRE -**  
Bureaux, crèche, restaurant  
CASTELNAU-LE-LEZ (34)



**PHASE PRO**  
AR06 / FACADES NORD et SUD

**SAS INSPIRE**  
3 Impasse des Tourneuds 34500 LE CRÈS

**EQUIPE DE MATIÈRE DŒUVRE**

<b>MIREIO</b> Maître d'œuvre 2 Rue du Carrièrès 34500 SABLŒ CLAPIERS Contact : Mireio POCOT - Tél : 07 11 83 75 31	<b>PENTAXE</b> BET Structure 61 Rue de l'Industrie 34120 FRANCES-LE-LEZ Contact : Mireio POCOT - Tél : 04 88 88 88 11
<b>ATELIER GA</b> Architecte 21 Chemin 30270 SAINT-JEAN-DU-GARD Contact : Stéphane Gassat - Tél : 04 68 68 08 11	<b>SELVEA</b> Structure Bois 745 Rue de la Marbrerie 34740 VENDARGUES Contact : Selvea POUJOL - Tél : 07 11 83 75 31
	<b>NETALLIA</b> BET Plâtres 1086 Avenue Albert Einstein 34000 MONTPELLIER Contact : Philippe GARDON - Tél : 04 38 34 75 45

**MISSIONS DE CONTRÔLE ET DE COORDINATION**

**BTP CONSULTANTS** Contrôle technique  
65 Rue Louis de Broglie 13082 AX-EN-PROVENCE  
Contact : Mathieu PÉRECHY - Tél : 04 82 88 88 15

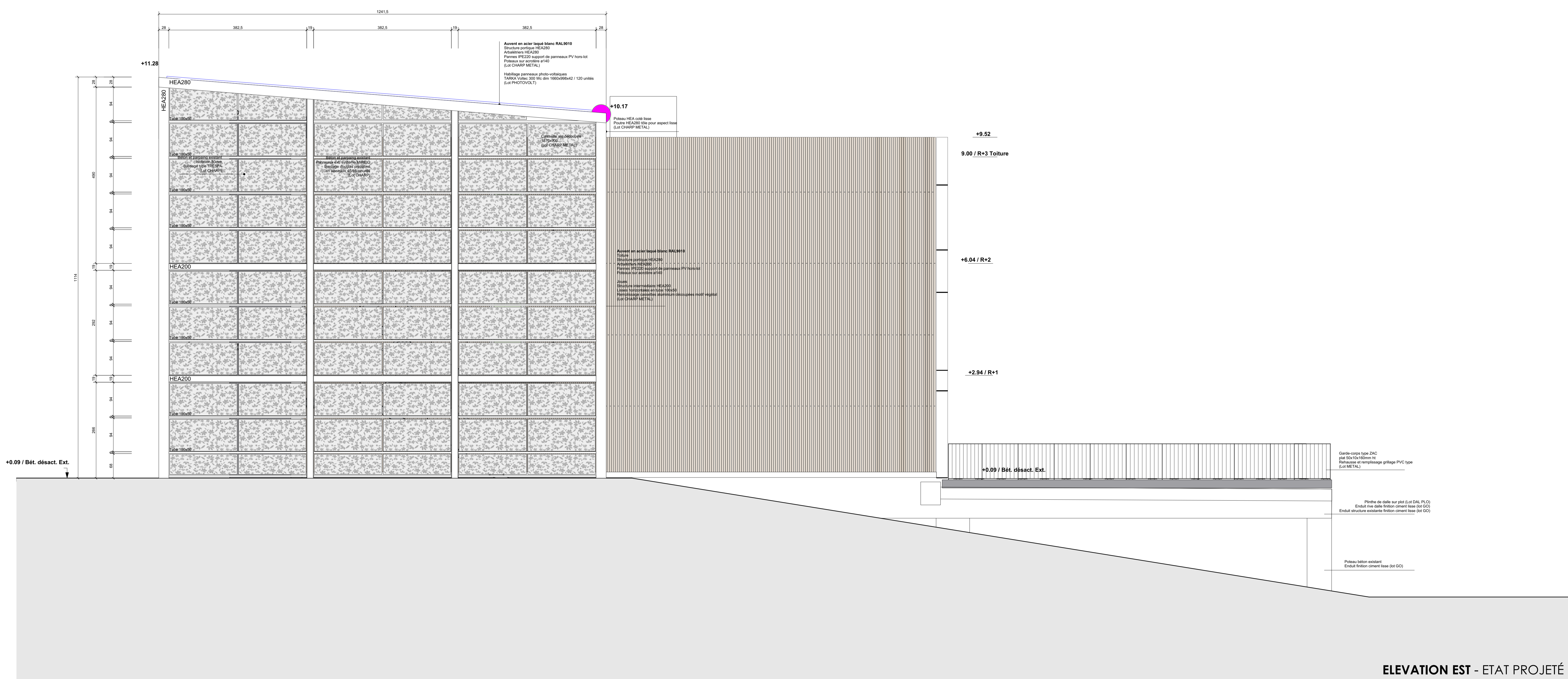
**FICHER SOURCE**      **ECHELLE**      **DATE DE CREATION**  
Echelle : 1/50      23/11/2018

**DOCUMENTS ETABLIS PAR**      **VISA**      **INDICE**      **MODIFICATIONS**

**ATELIER GA** Architecte



ELEVATION EST - ETAT PROJÉTÉ



ELEVATION EST - ETAT PROJÉTÉ

- Matériaux et couleurs :**
- 1 Tôle aluminium pleine laquée blanc
  - 1\* Tôle aluminium découpée laquée blanc
  - 1\* Tôle aluminium pleine laquée gris alu
  - 2 Bardage bois en bois 60x60 ajourés, finition préparée gris argente
  - 2 Bardage en bois brulé 60x60 ajourés
  - 3 Menuiserie extérieure aluminium gris alu avec store vénitien gris alu intégré dans le vitrage
  - 4 Panneaux de résine noir mat

**- INSPIRE -**  
Bureaux, crèche, restaurant  
CASTELNAU-LE-LEZ (34)



**NATURE DU DOCUMENT**  
**PHASE PRO**  
AR08 / COUPE et FACADES EST

**MAITRISE D'OUVRAGE**  
**SAS INSPIRE**  
3 Impasse des Tourneuds - 34500 LE CRÈS

**EQUIPE DE MAITRISE D'OUVRAGE**

<b>MIREIO</b> Maître d'œuvre 2 Rue du Carroignon Blanc 34600 CLAPIERS Contact : Aurélien MIREIO - Tél : 07 11 83 76 31	<b>PENT'AXE</b> BET Structure 64 Rue G. Méliès 34700 FRANCES-LE-LEZ Contact : Mickael POCOT - Tél : 04 88 88 08 11
<b>ATELIER GA</b> Architecte 211 Chemin du 30270 SAINT-JEAN-DU-GARD Contact : Stéphane GARNIER - Tél : 04 66 66 08 11	<b>SELVEA</b> Structure Bois 745 Rue de la Marbrerie 34740 VENDARGUES Contact : Sébastien SELVEA - Tél : 07 11 83 76 31
	<b>NETALLIA</b> BET Fluides 1006 Avenue Albert Einstein 34000 MONTPELLIER Contact : Philippe GUARDON - Tél : 04 68 34 75 45

**MISSIONS DE CONTRÔLE ET DE COORDINATION**

**BTP CONSULTANTS** Contrôle technique  
65 Rue Louis de Broglie 33002 AIX-EN-PROVENCE  
Contact : Mathieu PELLISSIER - Tél : 04 81 88 48 35

**FICHER SOURCE**      **ECHELLE**      **DATE DE CREATION**  
Echelle : 1/50      23/11/2018

**DOCUMENTS ETABLIS PAR**      **VISA**      **INDICE**      **MODIFICATIONS**

**ATELIER GA** Architecte