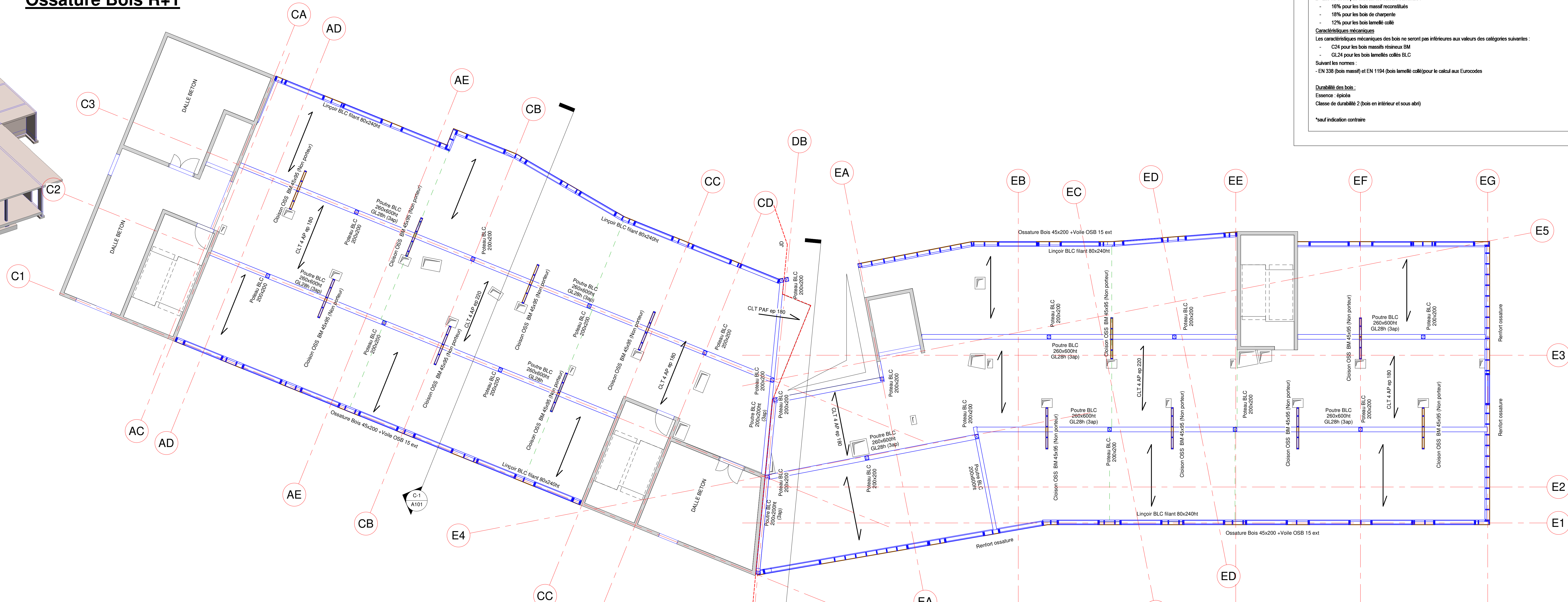
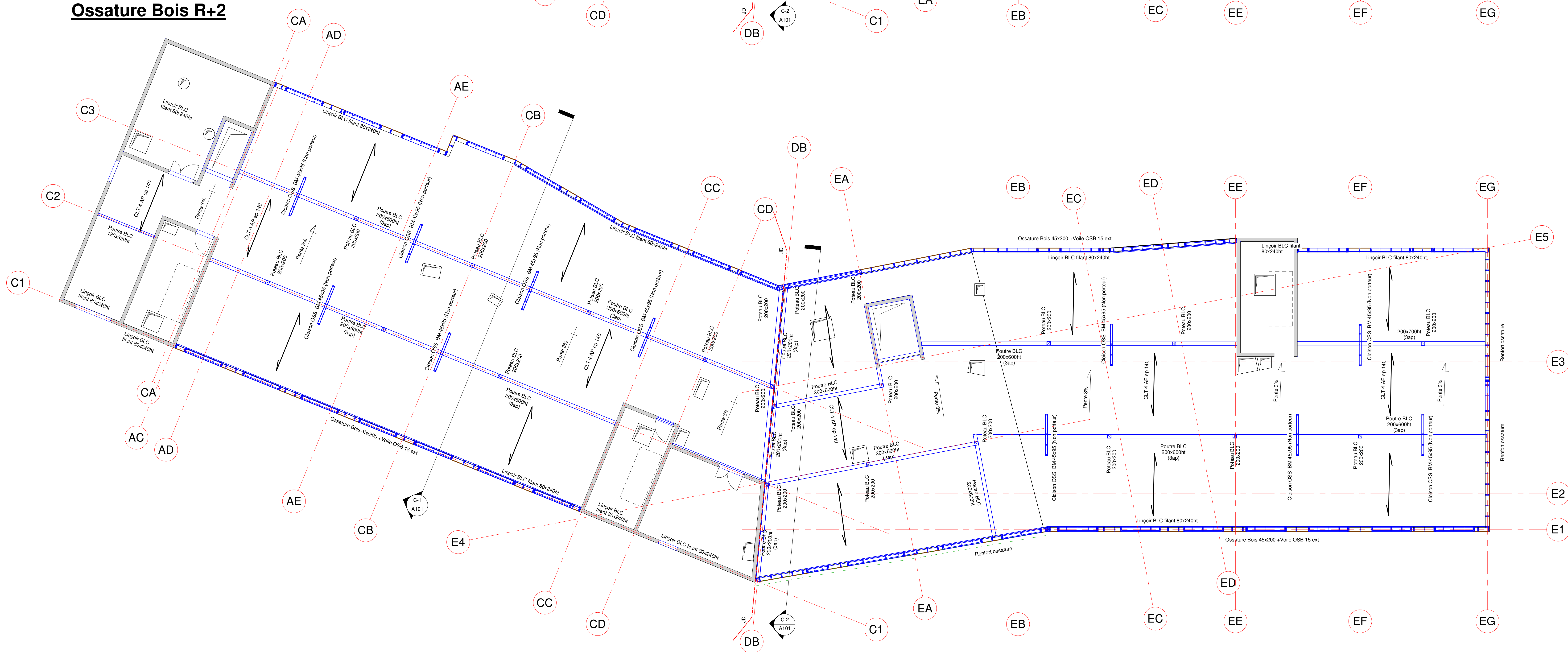


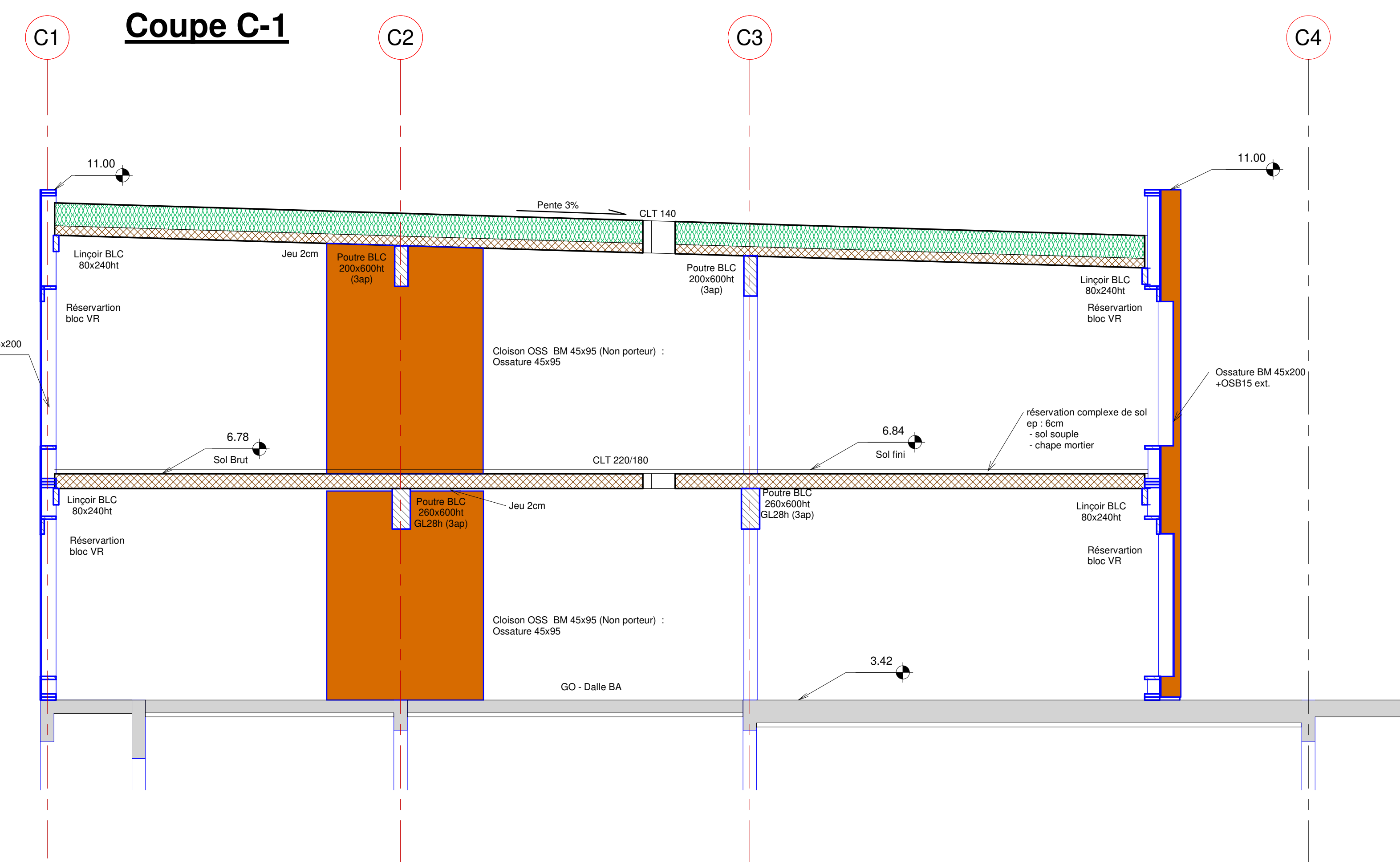
### Ossature Bois R+1



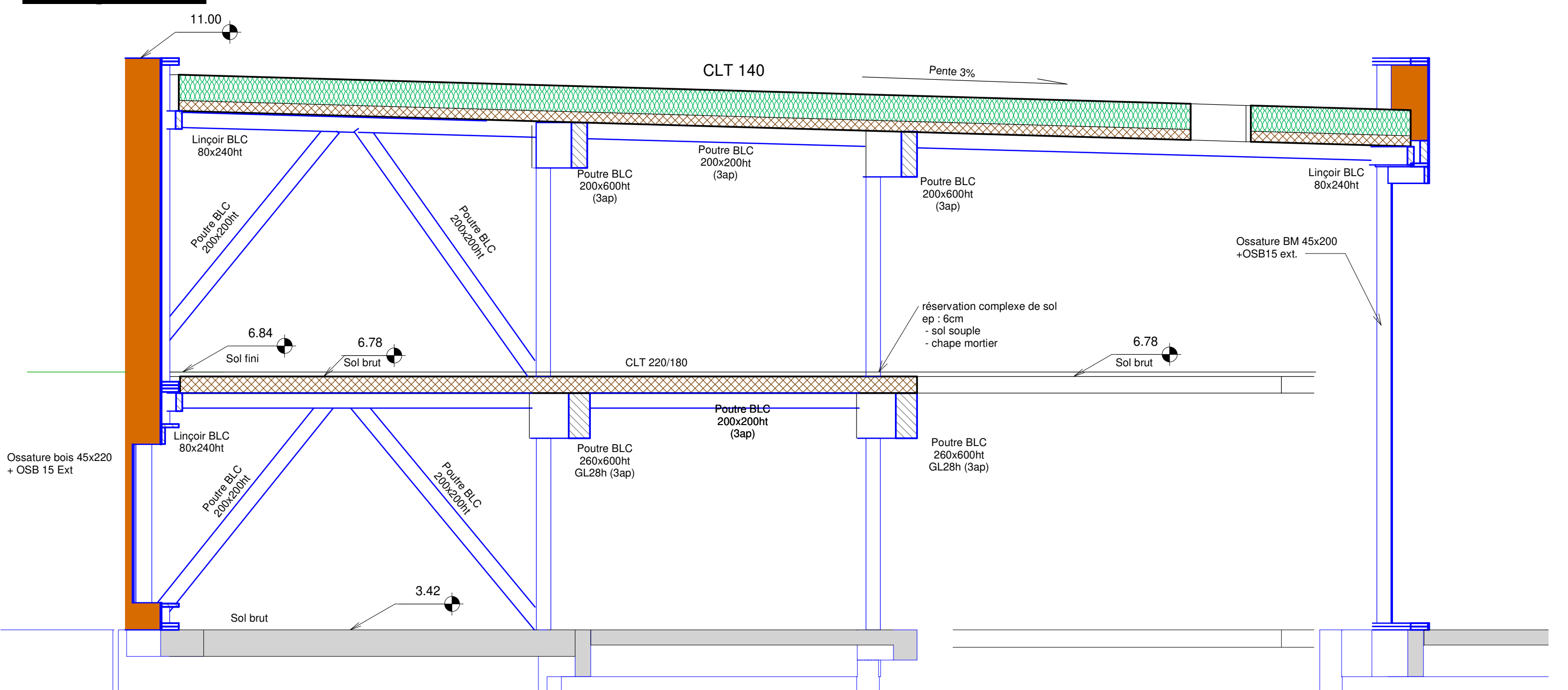
### Ossature Bois R+2



### Coupe C-1



### Coupe C-2



**Nota général**

Cette série de plans ne concerne que les éléments structurels.  
 Pour ce qui concerne l'architecture, la couleur, les détails de façade etc., se reporter aux derniers plans de l'architecture.  
 Les dimensions des structures sont données à titre indicatif. Ces plans sont des compléments aux plans de projet et ne peuvent en aucun cas servir en phase d'exécution.

Niveau 1 - Le plan de charpente représente les éléments principaux de structure.  
 Il concerne de préférence au lot charpente, toutes structures secondaires et support des lots secondaires.

**Hypothèses de calcul**

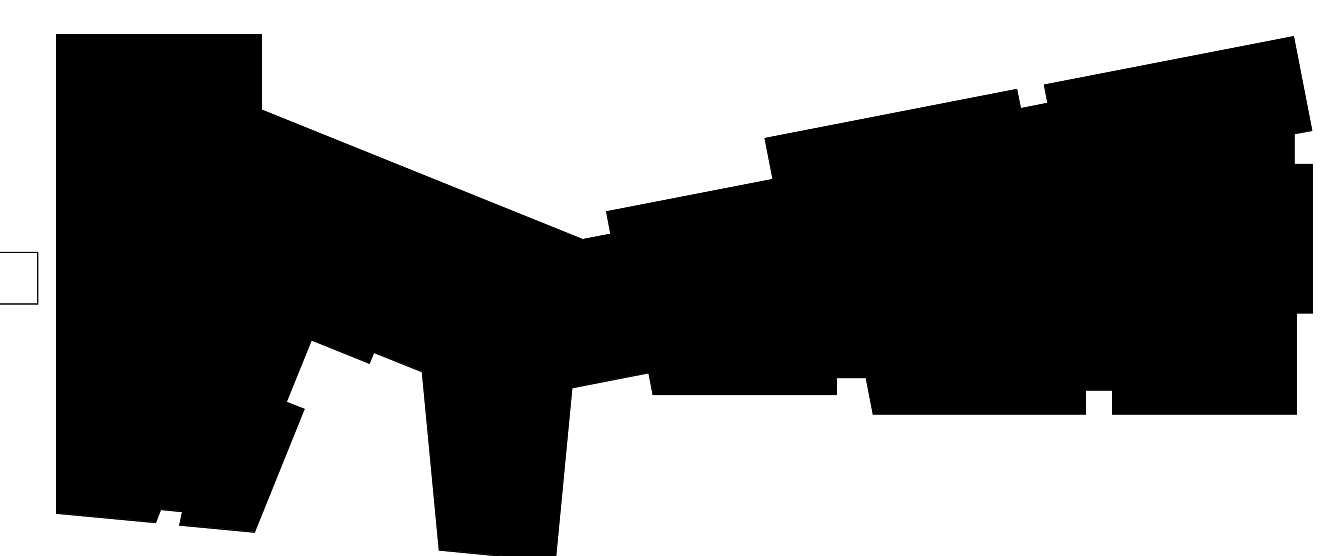
Hypothèses générales de calcul:  
 Normes: Application des Eurocodes (1 à 8)  
 Stabilité au feu:  
 - R: 30 min pour structures (SF stabilisé au feu)  
 - R2: 20 min pour planchers (CF simple feu)  
 Sismité:  
 Zone de sismicité 2  
 Catégorie d'exposition III  
 Application des règles para-sismiques  
 Classe de ductilité DCL-1,5

**Hypothèses matériau Bois**

Le bois Charnière:  
 Le bois Charnière des bois devra respecter les deux conditions suivantes:  
 1 - L'humidité du bois en secure devra être suffisamment proche de l'humidité d'équilibre pour éviter les risques de déformations au séchage.  
 2 - Elle ne devra pas excéder les valeurs suivantes:  
 - 18% pour les bois résineux naturels IM  
 - 19% pour les bois de charpente  
 - 17% pour les bois tendres collés

Caractéristiques mécaniques:  
 Les caractéristiques mécaniques des bois ne seront pas inférieures aux valeurs des catégories suivantes:  
 - CLT pour les bois tendres collés BLC  
 - CLT pour les bois résineux naturels IM  
 - EN 1338 pour le bois collé pour le cadet aux Eurocodes

Durabilité des bois:  
 Essence: sapin  
 Classe de durabilité 2 (bon en intérieur et sous abri)  
 \*voir l'indication contraire



PLAN DE REPERAGE PROJET

#### Plans de références

Date	Indice	Emitteur	Désignation du plan	Approuvé par

#### Nomenclature des révisions

Indice	Date	Modifications	Diffusé par	Approuvé par

**RECONSTRUCTION DE L'EPHAD LES RESIDENCES DE LA PEVELE**

Ville de CYSOING

Chemin du Moulin, 59530 Cysyng

MATRE D'OUVRAGE: BETHENCHE ME ALLOISE

A.M.O.: ...

MANAGEMENT BM: ...

Echelle: Comme indiqué

ESQ	APS	APD	PC	PRO	DCE	DOE
				29-08-19		

**Ossature Bois R+1 et R+2**

Groupement Marché Global de Performance

Projet	Phase	Version	Emitteur	Lot	Zone	Type	Niveau	Format	Index
CYS	PRO	VBNDFSTR	TZ	PLN	R+1/R-A0	0			

Responsable Projet: ...  
 Date: 16/07/2019