

**Nota général**

Cette série de plans ne concerne que les éléments structuraux.  
 Pour ce qui concerne l'architecture, la cotation, les détails de ligéris etc., se reporter aux derniers plans de l'Architecte.  
 Les dimensions des structures sont données à titre indicatif. Ces plans sont des compléments aux pièces marché du projet et ne peuvent en aucun cas servir en phase d'exécution.

Nota 1 : Le plan de charpente représente les éléments principaux de structure.  
 Il convient de prévoir au fil des travaux, toutes mesures secondaires et appuis des lits secondaires.

**Hypothèses de calcul**

Hypothèses générales de calculs :  
 Normes : Application des Eurocodes (0 à 8)  
 Stabilité au feu :  
 - R 30 mins pour structures (SF stabilité au feu)  
 - REI 30 mins pour planchers (CF coupe feu)

Sismicité :  
 Zone de sismicité 2  
 Catégorie d'importance II

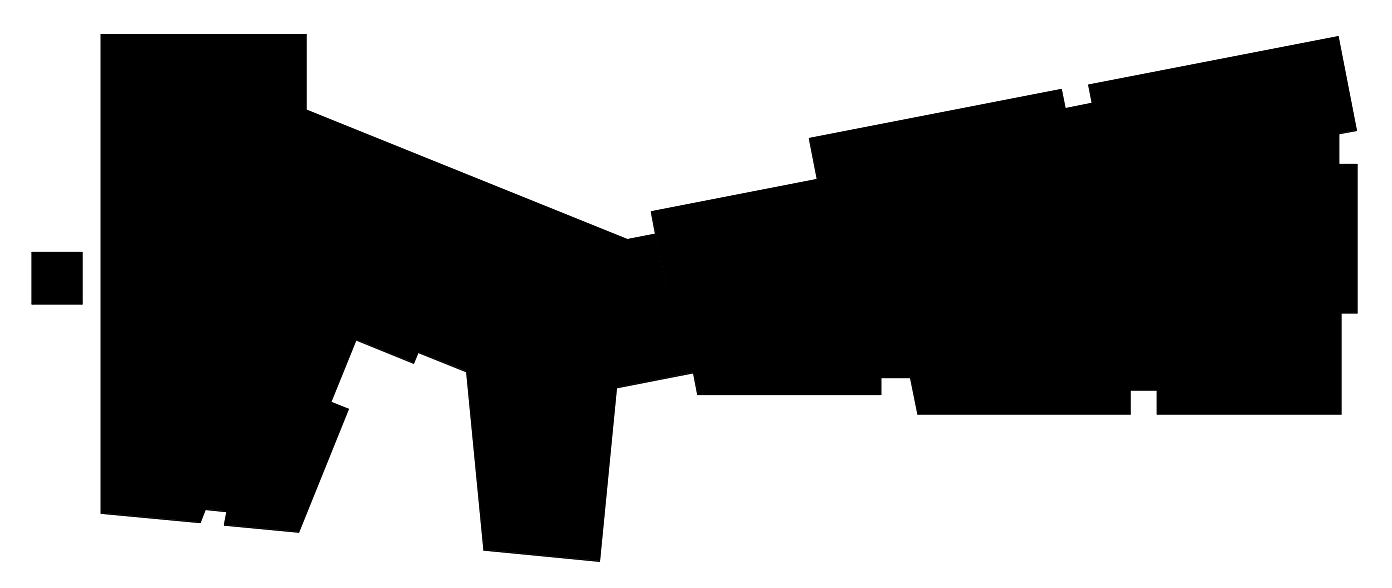
**Hypothèses matériau Bois**

Taux d'humidité :  
 Le bois d'œuvre doit respecter les deux conditions suivantes :  
 1 - L'humidité de mise en œuvre doit être suffisamment proche de l'équilibre pour éviter tous risques de déformation au séchage.  
 2 - Elle ne devra pas excéder les valeurs suivantes :  
 - 16% pour les bois massifs reconstruits  
 - 18% pour les bois de charpente  
 - 12% pour les bois lamellés collés

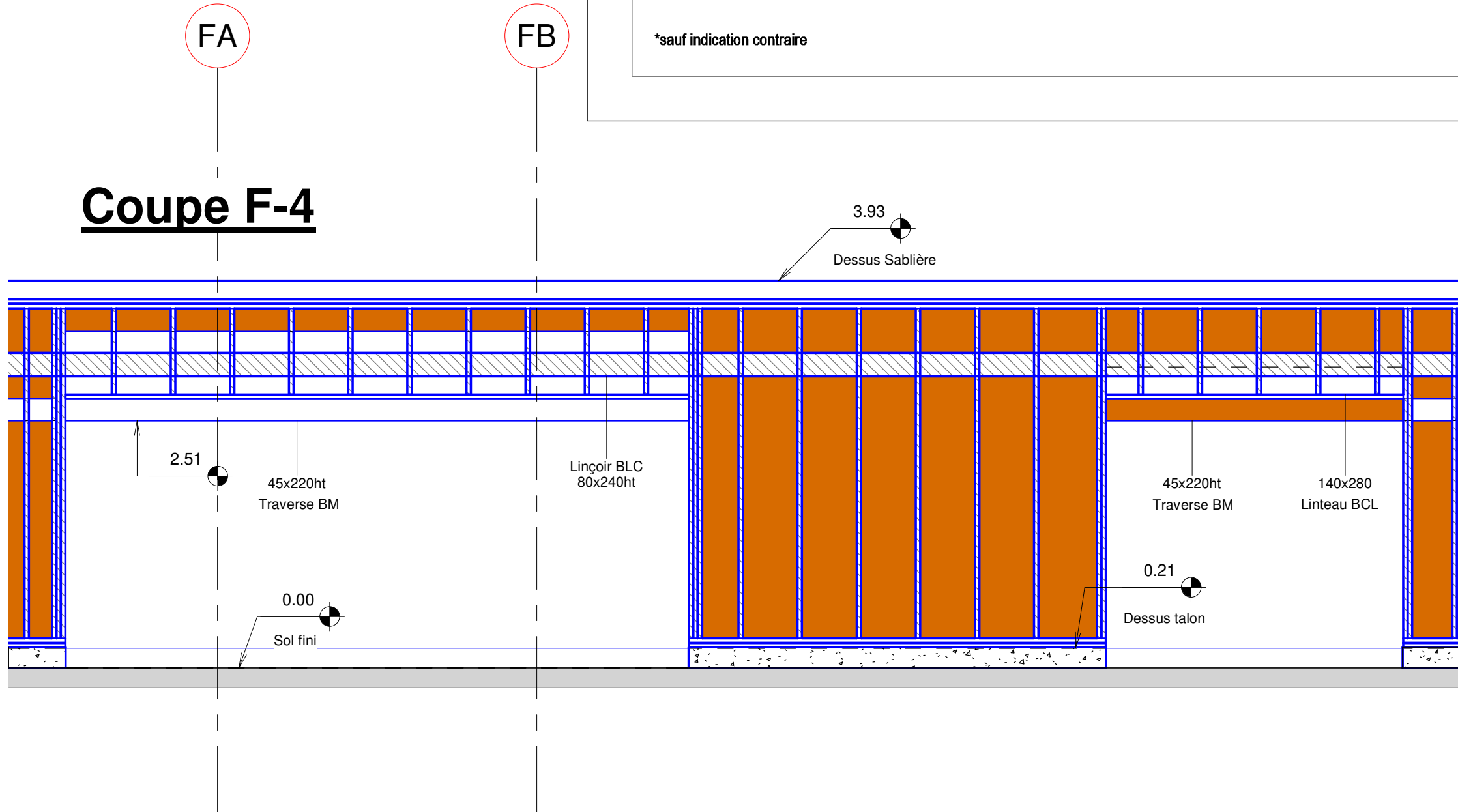
Caractéristiques mécaniques :  
 Les caractéristiques mécaniques des bois ne seront pas inférieures aux valeurs des catégories suivantes :  
 - CL14 pour les bois massifs rénovés BM  
 - CL24 pour les bois lamellés collés BLC

Sécurité des normes :  
 - EN 338 (bois massif) et EN 1594 (bois lamellés collés) pour le calcul aux Eurocodes

Durabilité des bois :  
 Exécution : épave  
 Classe de durabilité 2 (bois en intérieur et sous abri)  
 \*sauf indication contraire



PLAN DE REPERAGE PROJET



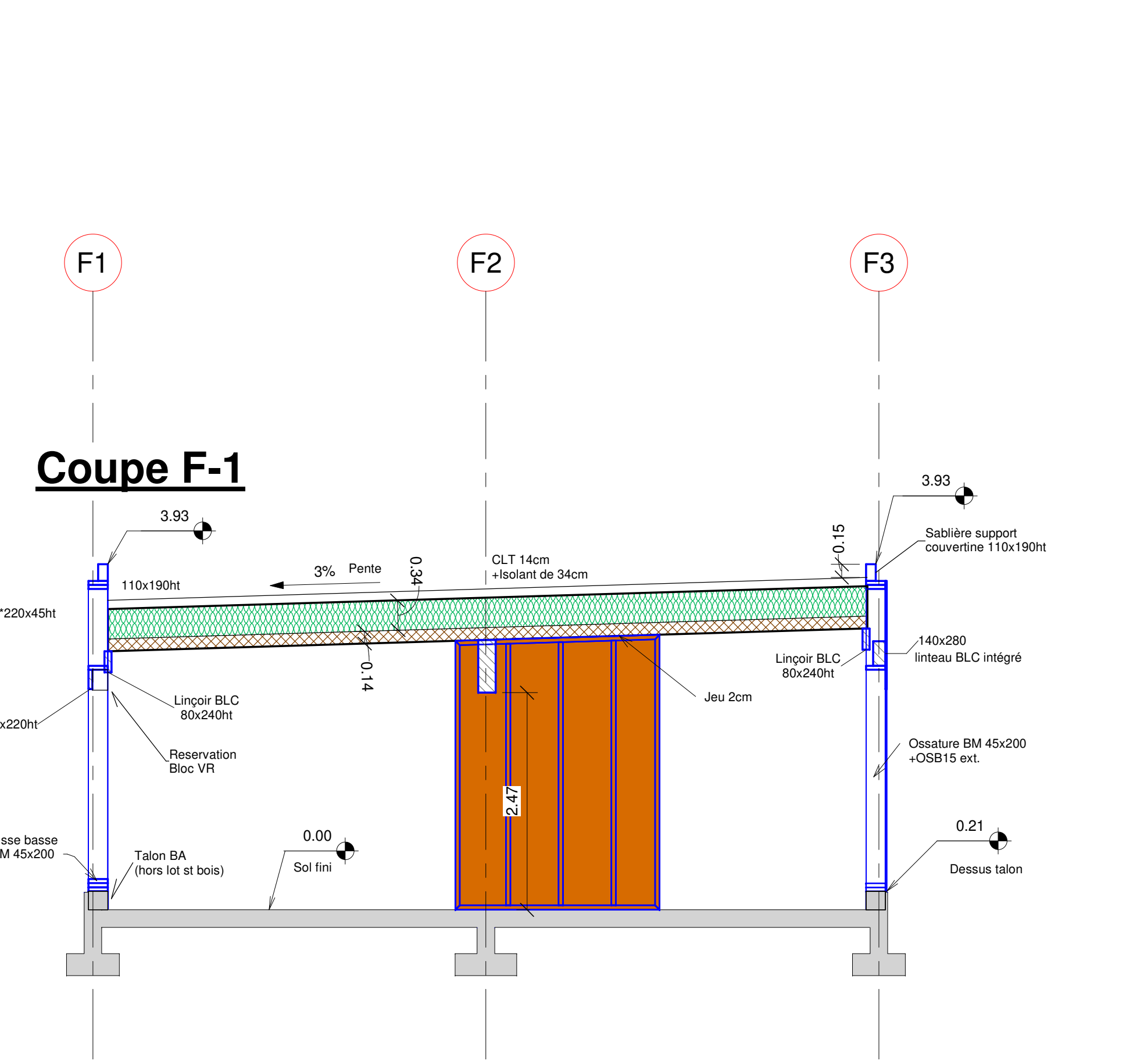
Coupe F-4

**Plans de références**

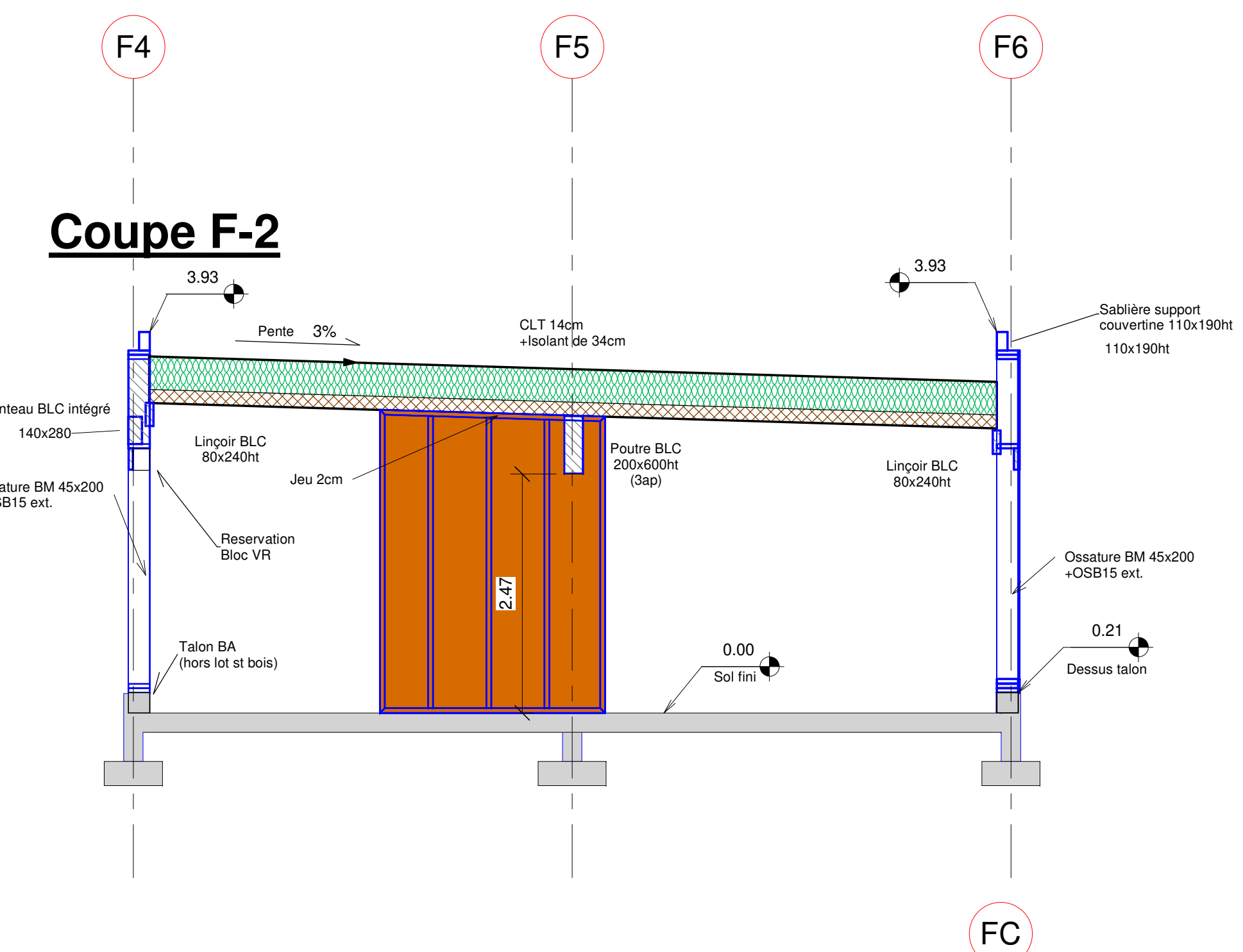
Date	Index	Emetteur	Désignation du plan	Approuvé par
14-05-2019	0	Vers	Plan de structure Bois Bloc F	TD

**Nomenclature des révisions**

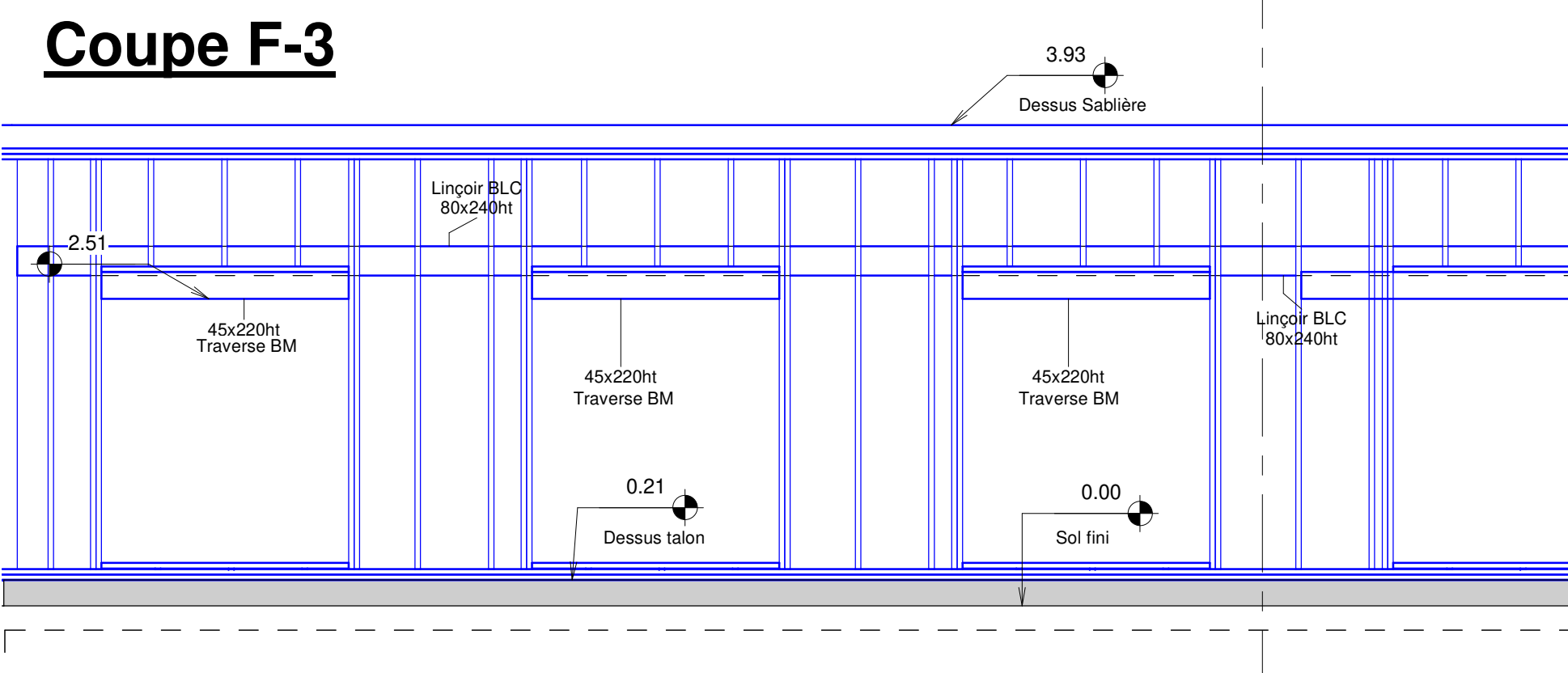
Index	Date	Modifications	Diffusé par	Approuvé par



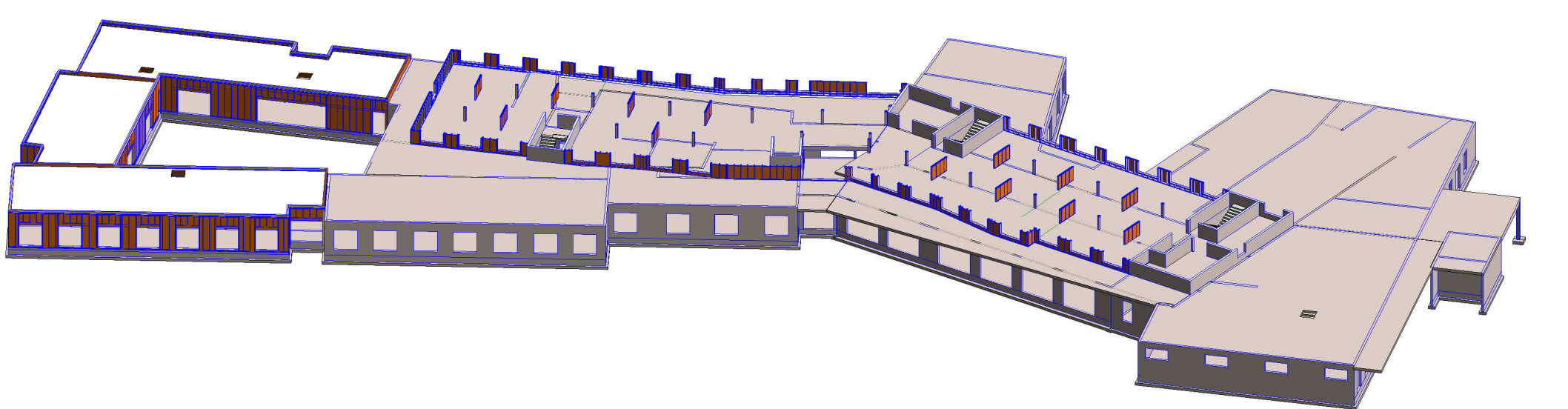
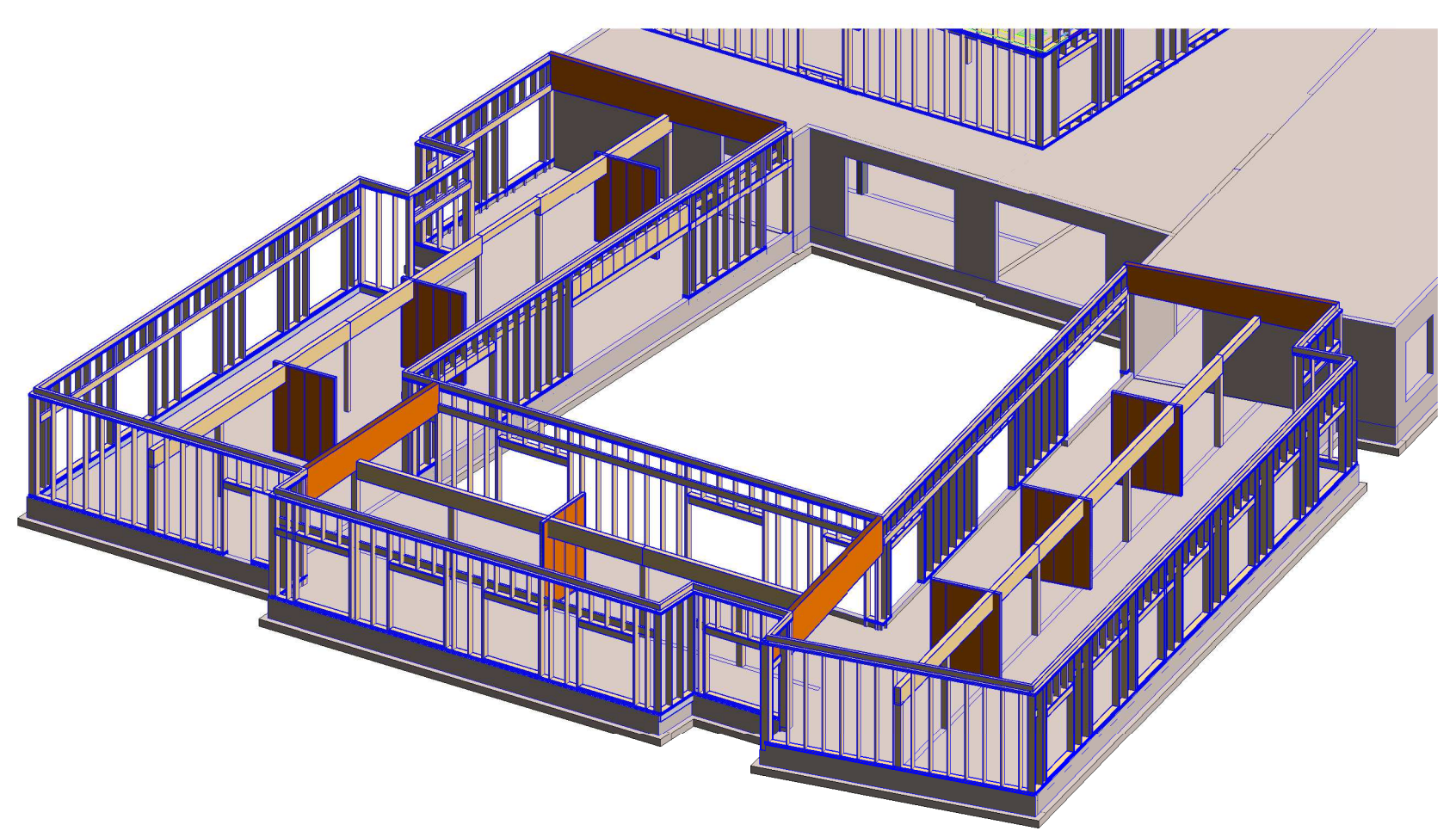
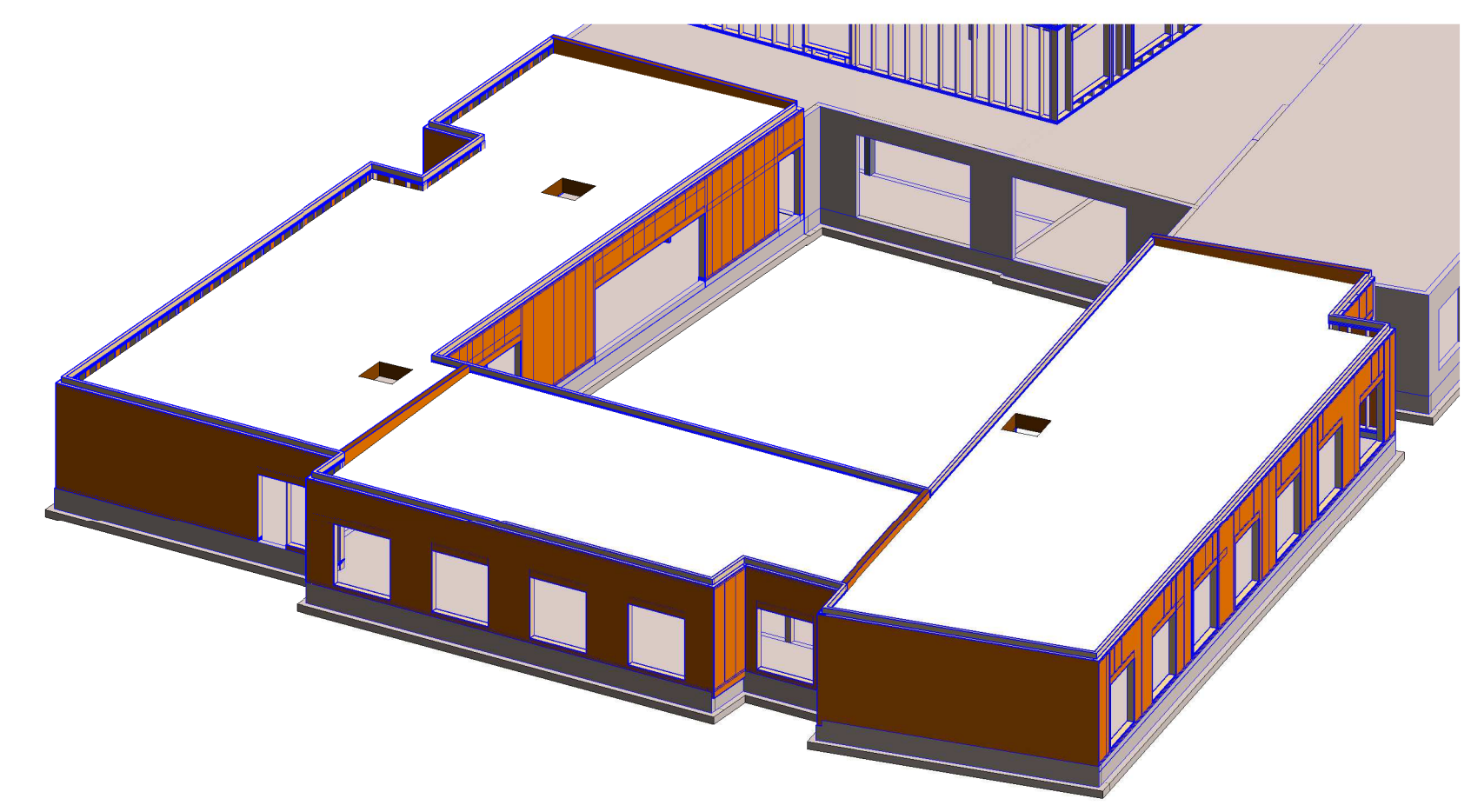
Coupe F-1



Coupe F-2



Coupe F-3



**RECONSTRUCTION DE L'EHPAD LES RESIDENCES DE LA PEVELE**

Ville de CYSOING  
 Chemin du Moulin, 58000 Cysing  
 MAITRE D'OUVRAGE : ARCHITECTE V&E ALLIANCE  
 A.M.O. : CAPIMUR  
 MANAGEMENT BIM : BIMBA



Echelle : Comme indiqué

ESQ	APS	APD	PC	PRO	DCE	DOE

**Ossature Bois RCH**

Groupement Marché Global de Performance

Codification	Projet	Phase	10/Date	Elaboré	LD	Dirige	Type	Version	Format	Index
CYS										

Responsable Projet : Etabli par CS, Vérifié par TD  
 Date : 16/07/2019