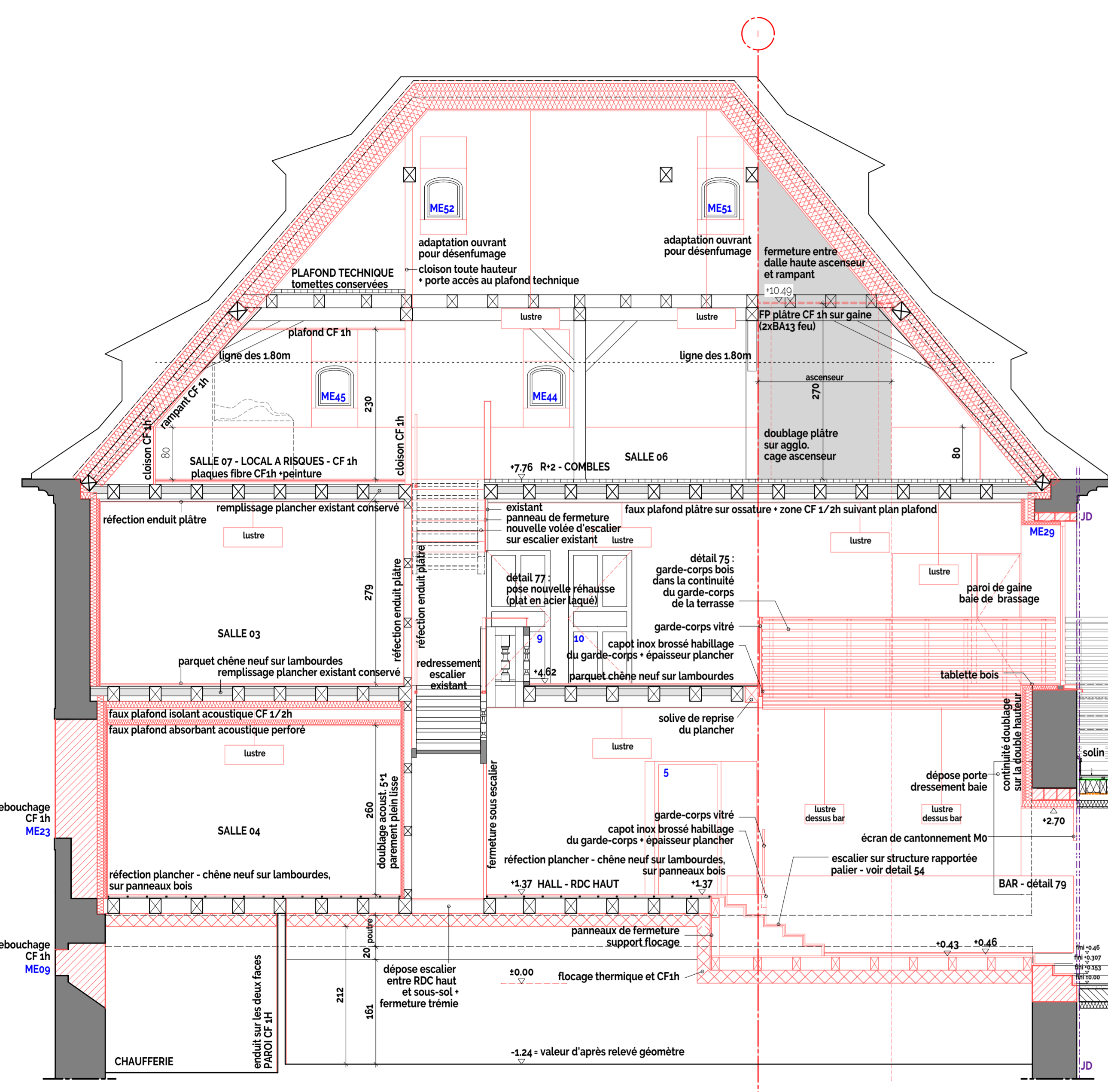
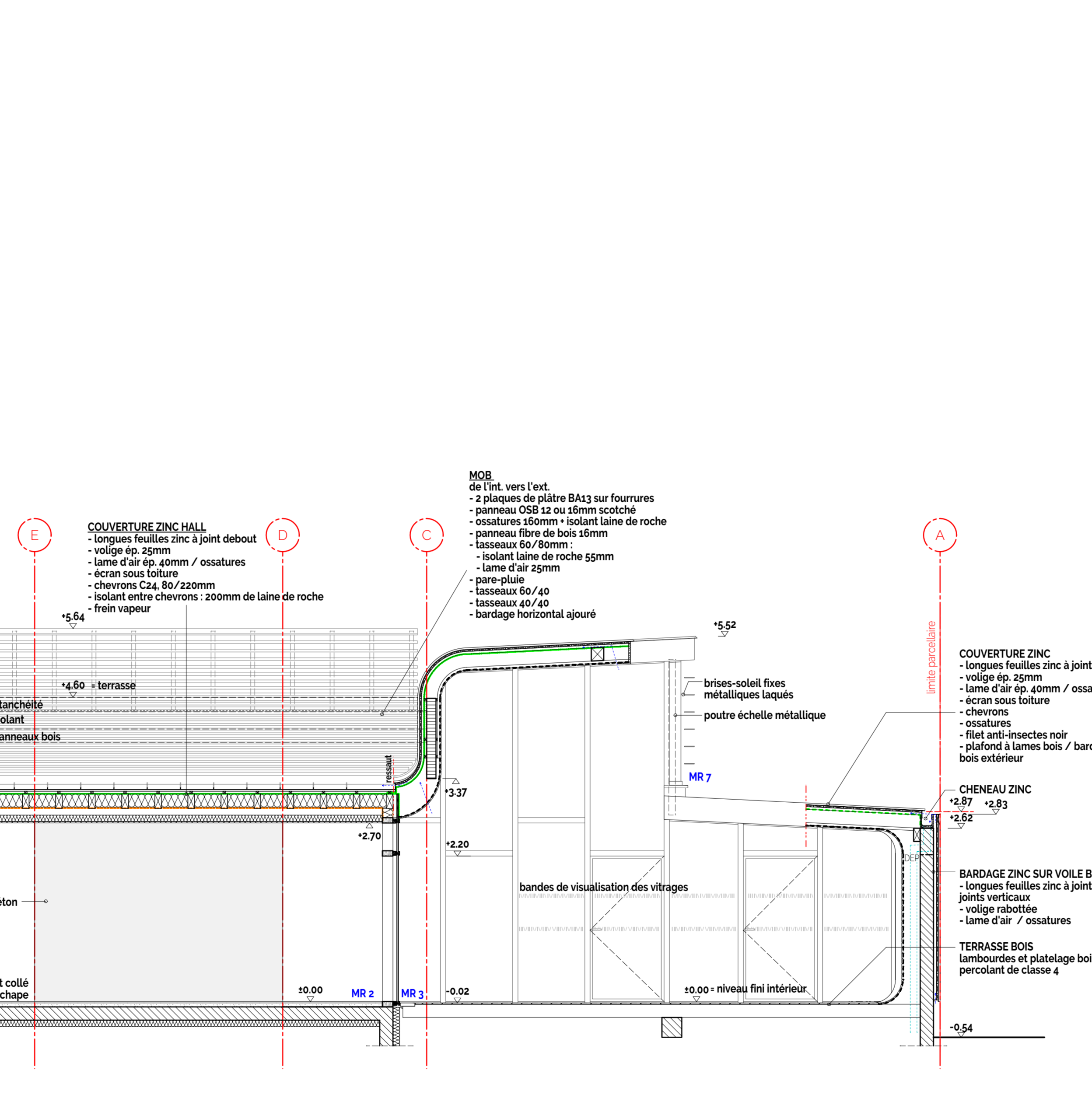


LEGENDE

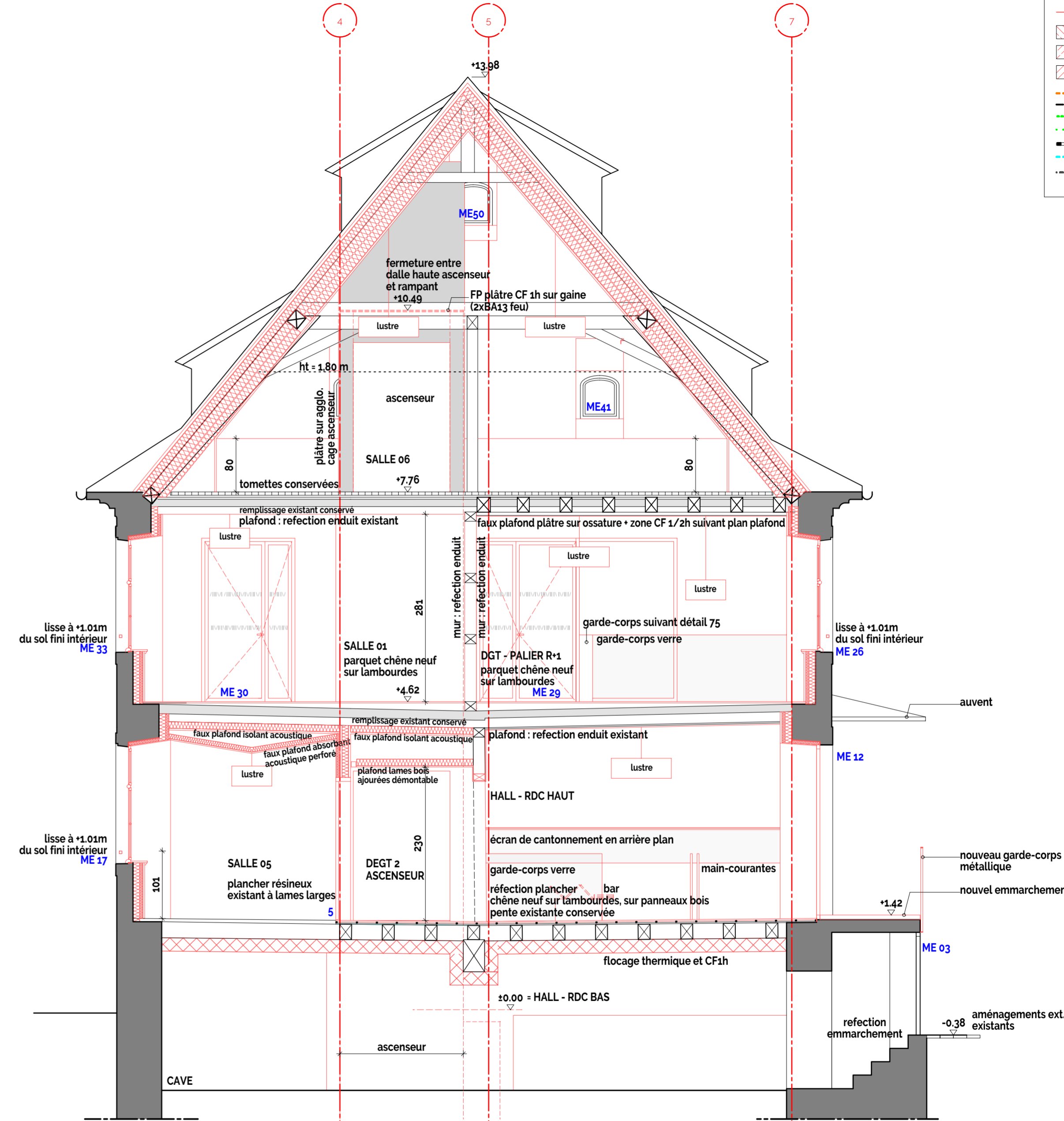
- ELEMENTS NEUFS DANS EXISTANT
- ▨ MACONNERIE / BETON
- ▨ REBOUCHAGE TREMIE (vue de la dalle haute)
- ▨ REBOUCHAGE DANS MURS EXISTANTS
- FREN VAPEUR
- FILM ANTI-INSECTE NOIR
- ECRAN SOUS TOITURE
- PARE-PLUIE
- ETANCHEITE
- PARE-VAPEUR
- FILM NOIR NON TISSE ACOUSTIQUE ET ANTI-POUSSIERE



COUPE EE



COUPE FF



niveau de référence projet hall RDC bas [±0.00 +148.43 IGN69]
 point de rattachement le plus proche :
 repère CUS n°9609 - 121 situé sur la mairie, altitude normale : 148.439m

B	13/01/2017	maj des faux-plafonds
A	16/06/2016	1ère diffusion
ind.	date	modifications

MAITRISE D'OUVRAGE
COMMUNE DE LIPSHEIM

place du Général Leclerc
 67 640 LIPSHEIM
 tél. 03 88 64 19 54
 e-mail mairie@lipsheim.fr

MAITRISE D'OEUVRE

GETTEC BATIMENT bet structures
 1-3 route de Strasbourg
 67 600 sélestat
 tél. 03 90 57 20 10
 e-mail agence@ixo-architecture.fr

GRUPE FLUIDES bet fluides
 4 rue Poincaré
 67 800 BISCHHEIM
 tél. 03 88 33 40 93
 e-mail gettec.batiment@evc.net

ECONOA économie
 5 rue des Vosges
 67 640 LIPSHEIM
 tél. 03 88 64 41 97
 e-mail contact@econoa.fr

QUALICONSULT
 26, rue des Heriers
 67 900 ENTZHEIM
 tél. 03 88 78 45 81
 e-mail mathieu.gimbal@qualiconsult.fr

ADC - EST
 2 rue de l'expansion
 67 150 ERSTEIN
 tél. 03 88 10 34 13
 e-mail adc-est@wanadoo.fr

P184 - LIPSHEIM
MAISON DES ASSOCIATIONS
ET BIBLIOTHEQUE

32
COUPES EE et FF

PHASE	EXE
ECHELLE	1/50
CHEF DE PROJET	SR
DESSINATRICES	CC