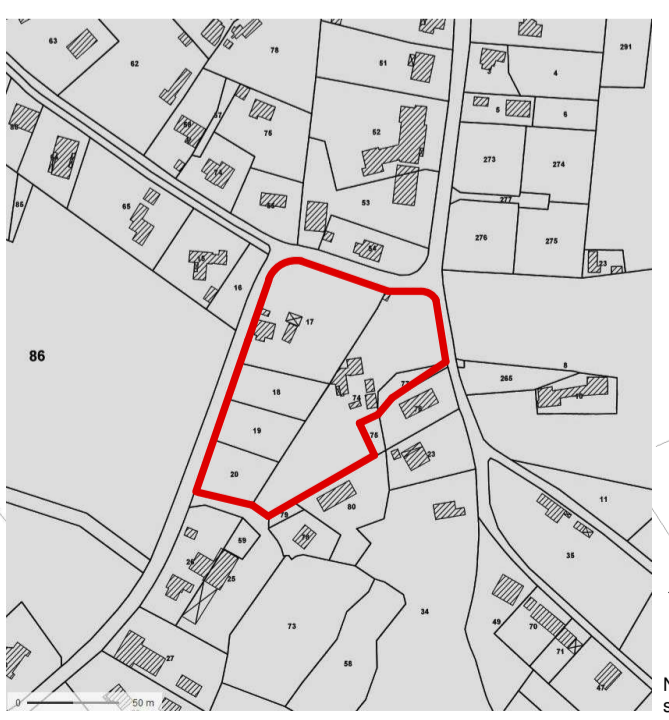
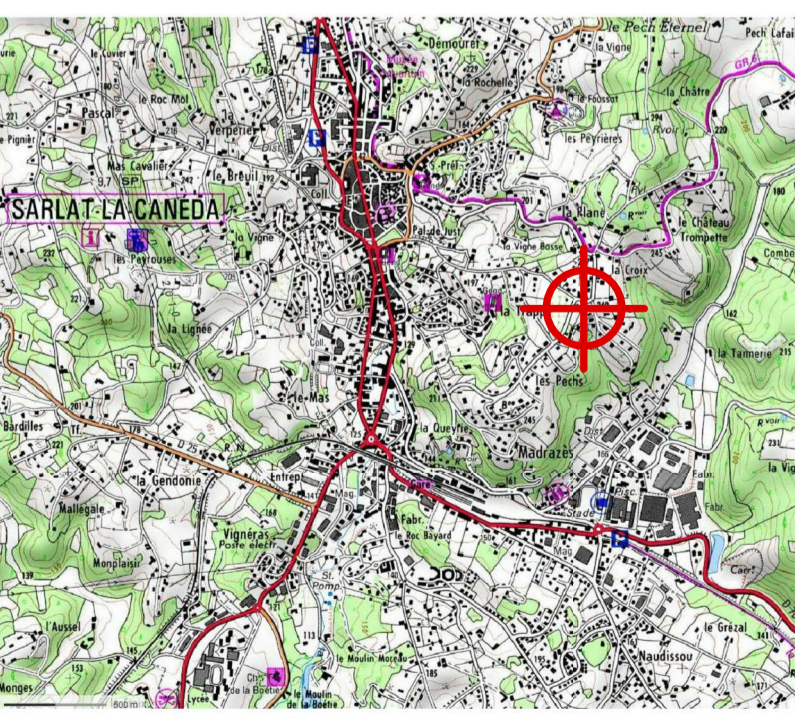
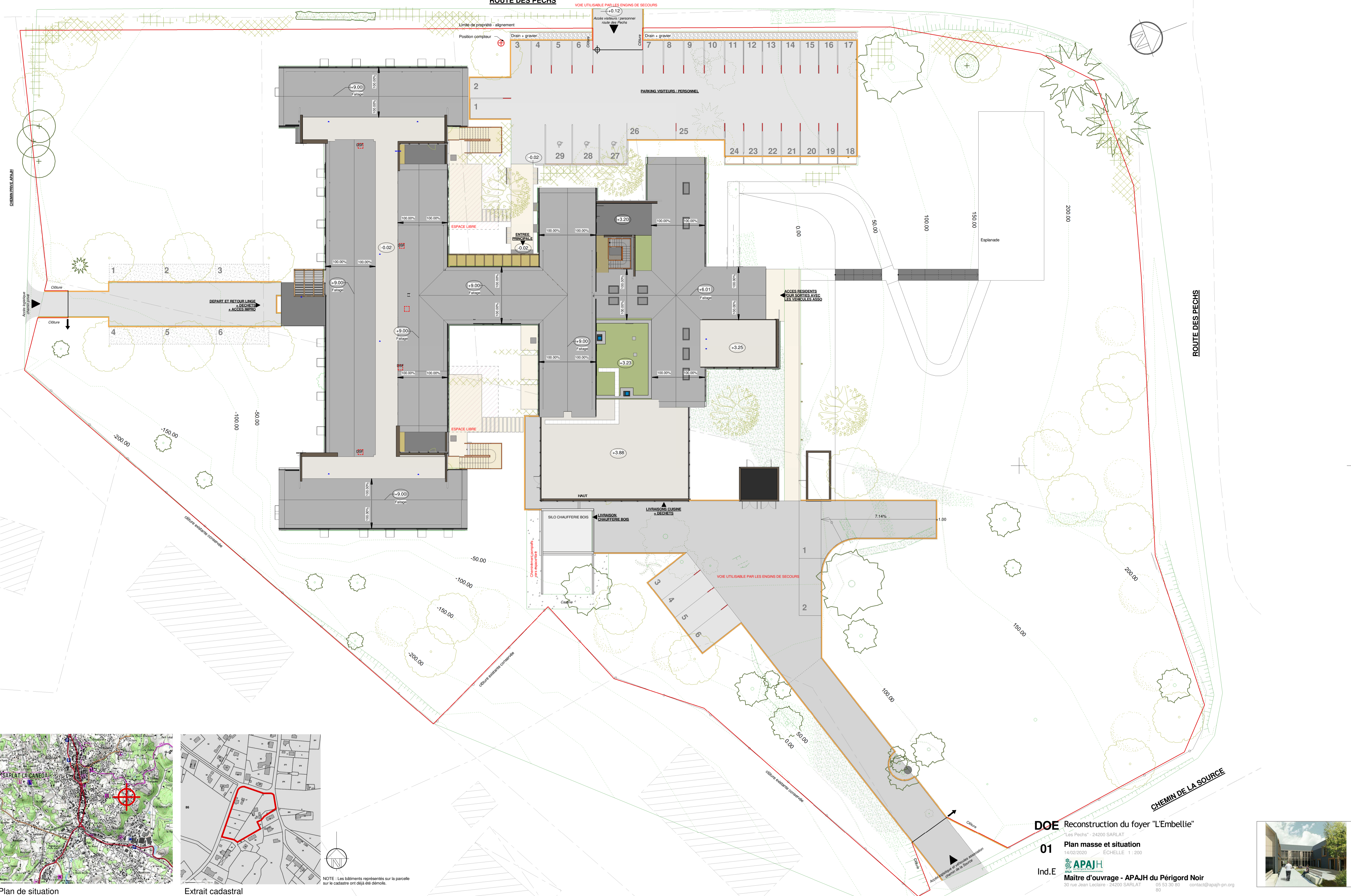


**ROUTE DES PECHS**

VOIE UTILISABLE PAR LES ENGINS DE SECOURS



NOTE : Les bâtiments représentés sur la parcelle sur le cadastre ont déjà été démolis.

**DOE** Reconstruction du foyer "L'Embellie"  
 Les Pechs - 24200 SARLAT  
**01** Plan masse et situation  
 14/02/2020 ECHELLE 1 : 200  
**Ind.E** Maître d'ouvrage - APAJH du Périgord Noir  
 30 rue Jean Leclaire - 24200 SARLAT 05 53 30 80 80 contact@apajh-pn.org

