

PRO-DCE

Réhabilitation de la grange Commeyras en gîte d'étape.

Saint Laurent de Muret

DOSSIER GRAPHIQUE

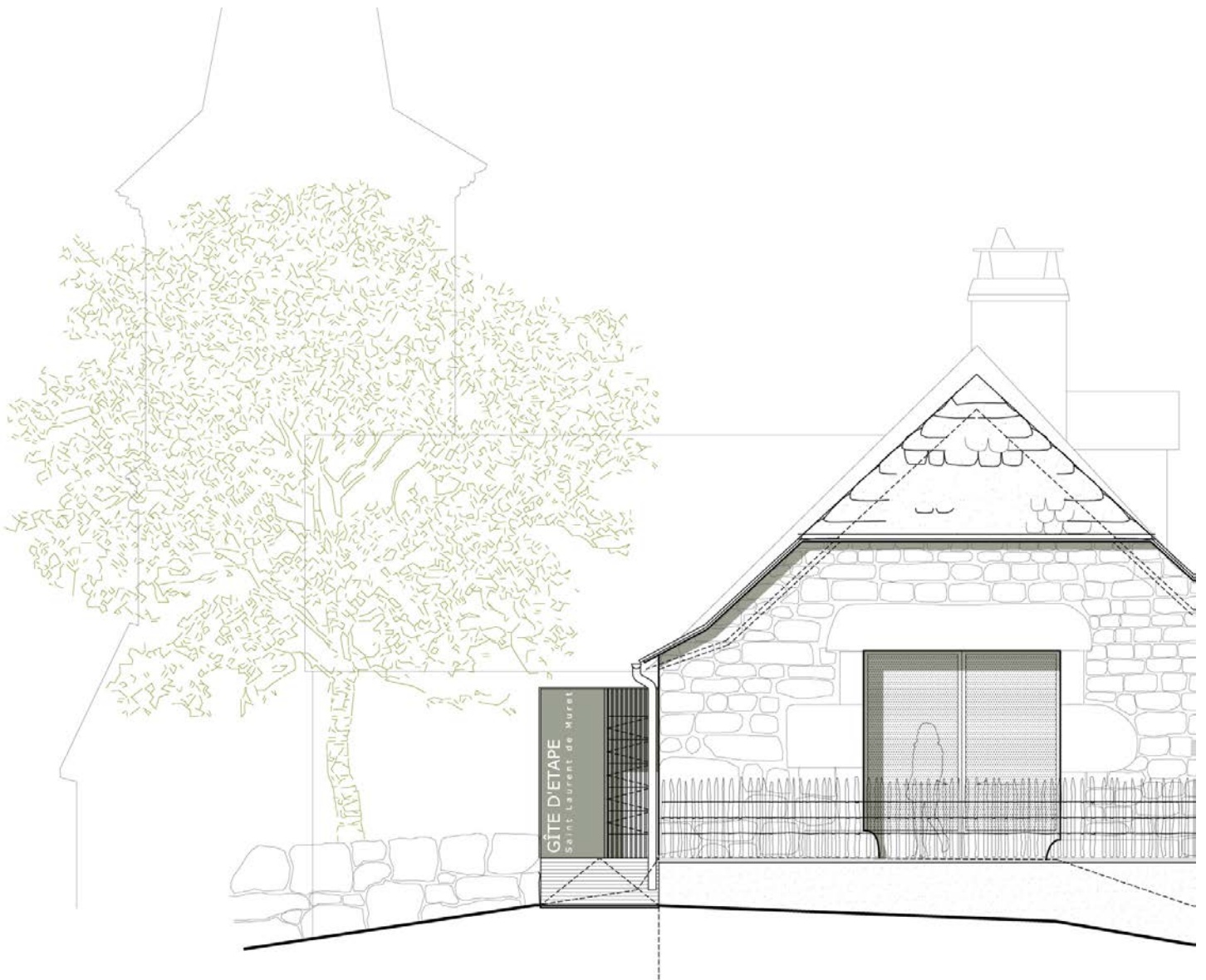
Novembre 2019

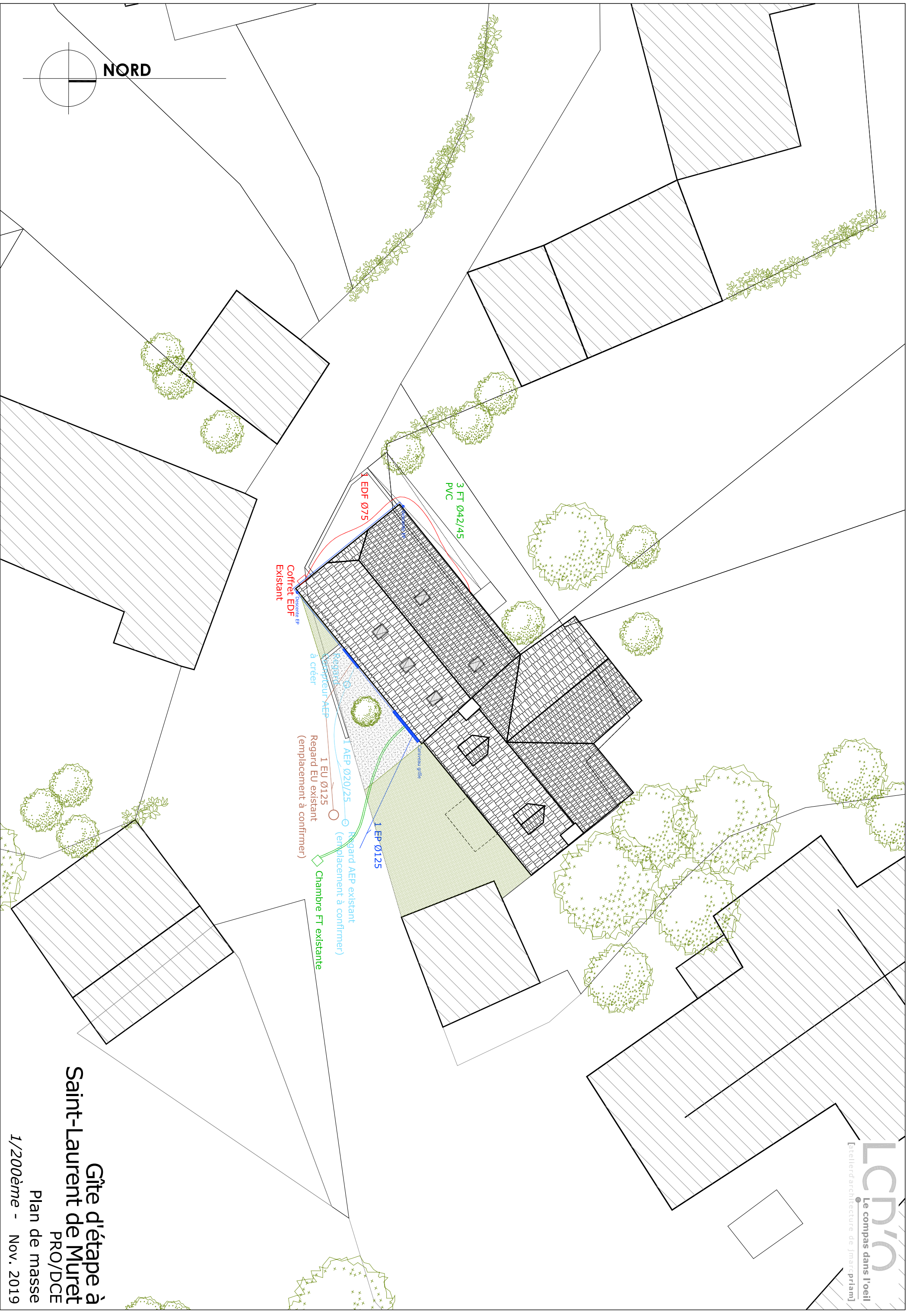
MAÎTRE D'OUVRAGE :

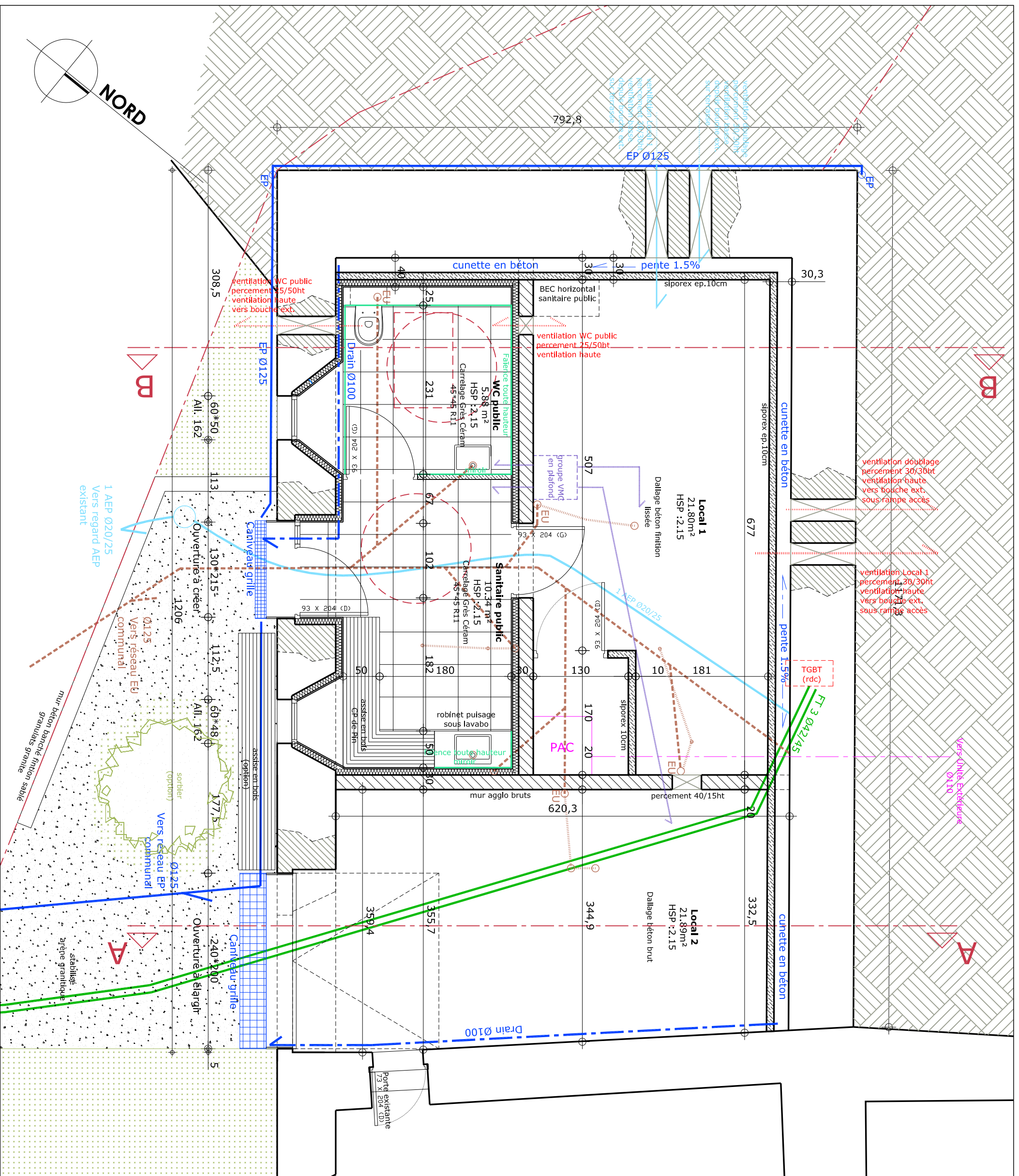
Mairie de Saint Laurent de Muret

Le bourg

48 100 Saint Laurent de Muret







Sanitaire Public 10.34m²

Sol :
- Décalsier sur 90cm env. - Hérisson ep.30cm / Isolation laine de bois ep.5cm / Dallage béton ep.15cm / Carrelage Grès Céram 45*45cm R11

Murs :
- mur existant SUD : doublage 10 cm (isolant laine de bois + placo BA18mm + peinture)
- mur aglo Nord : doublage 10cm (isolant laine de bois + placo BA18mm + peinture)

- mur aglo EST : doublage 10cm (isolant laine de bois + placo BA18 mm + peinture) - Faïence toute hauteur autour du meuble vasque
plafond :
- plaque plâtre collée + peinture

Autre :
- Aménagement meuble bas en bois CP de pin
- Luminaires : appliques en plafond
- Mobilier sanitaire : meuble + vasque (PMR) + miroir
- robinet de puisage sous lavabo

WC Public 5.88m²

- Décalsier sur 90cm env. - Hérisson ep.30cm / Isolation laine de bois ep.5cm / Dallage béton ep.15cm / Carrelage Grès Céram 45*45cm R11

Murs :
- mur existant SUD : doublage 10cm (isolant laine de bois + placo BA18mm+ peinture)
- mur existant OUEST : reprises en sous-oeuvre/doublage siporex ep.10cm/ doublage 10cm (isolant laine de bois + placo BA18mm + peinture) - faïence derrière wc suspendu

- mur aglo Nord: doublage 10cm (isolant laine de bois + placo BA18mm) + faïence toute hauteur
- cloison: placo + faïence toute hauteur
plafond :
- plaque plâtre collée + peinture
Autre :
- Luminaires : appliques en plafond
- mobilier sanitaire : wc suspendu PMR + lave-main PMR + miroir

Local 1 21.80 m²

Sol :
- décalssier sur 90cm env.
- Hérisson ep.30cm / Isolation laine de bois ep.6cm / Dallage béton ep.15cm finition lissée

Murs :
- mur existant NORD&OUEST : reprises en sous-oeuvre/doublage siporex ep.10cm
- mur milieu avec local 2 : agglo bruts

plafond :
- dalle béton brut
Autre :
- Luminaires : appliques en plafond
- Pompe à chaleur air/eau
- groupe VMC
- BEC en plafond pour alim. sanitaire public
- ventilation haute&basse (Local 1&doublage)

Local 2 21.89m²

Sol :
- décalssier sur 80cm env.
- Hérisson ep.30cm / Dallage béton brut ep.15cm

Murs :
- mur existant NORD : reprises en sous-oeuvre / doublage siporex ep.10cm
- mur existant EST : reprise en sous-oeuvre
- mur milieu avec local 1 & sanitaire : agglo bruts

plafond :
- dalle béton brut
Autre :
- Luminaires : appliques en plafond
- porte basculante en bois 240*200 + cadre en acier

Gîte d'étape à Saint-Laurent de Muret

PRO/DCE

Plan de sous-sol

1/50ème - Nov. 2019

Etendoir à linge

439

705,3

1167

155*215

78,7

146*146

81,9

Entrée 7.60 m²

sol :
- Dalle béton + poutrelles hourdis à créer ep.24cm (8+16)/ mousse (ravoilage) polyuréthane 10cm/ carrelage grès céram 45*45cm
murs :
- mur existant NORD : doublage 20cm (isolation laine de bois 140mm + plac. 18mm + peinture)
- cloisons : plac. + peinture
plafond :
- sous rampant : planches de bois brutes
- sous mezzanine : CP de pin
autre :
- Aménagement placards en bois X2 avec étagères
- équipements : sèche-linge + lave-linge
- radiateur en acier
- luminaires : spots encastrés

Salle Commune 22.22 m²

sol :
- Dalle béton + poutrelles hourdis à créer ep.24cm (8+16)/ mousse (ravoilage) polyuréthane 10cm/ carrelage grès céram 45*45cm
murs :
- mur existants NORD & OUEST : doublage 20cm (isolation laine de bois 140mm + plac. 18mm+ peinture)
- cloisons : plac. + peinture
plafond :
- sous rampant : planches de bois brutes
- sous mezzanine : CP de pin
autre :
- Luminaires : 1 suspension 3 coupoles type Paris le nuit de "la case du cousin Paul" + spot encastré dans registres alcôve
- Alcôve à créer : cadre int. et assise en CP de pin/ cadre ext. acier auto-painable
- radiateur en acier X2
- meuble rangements + étagères bois CP de pin

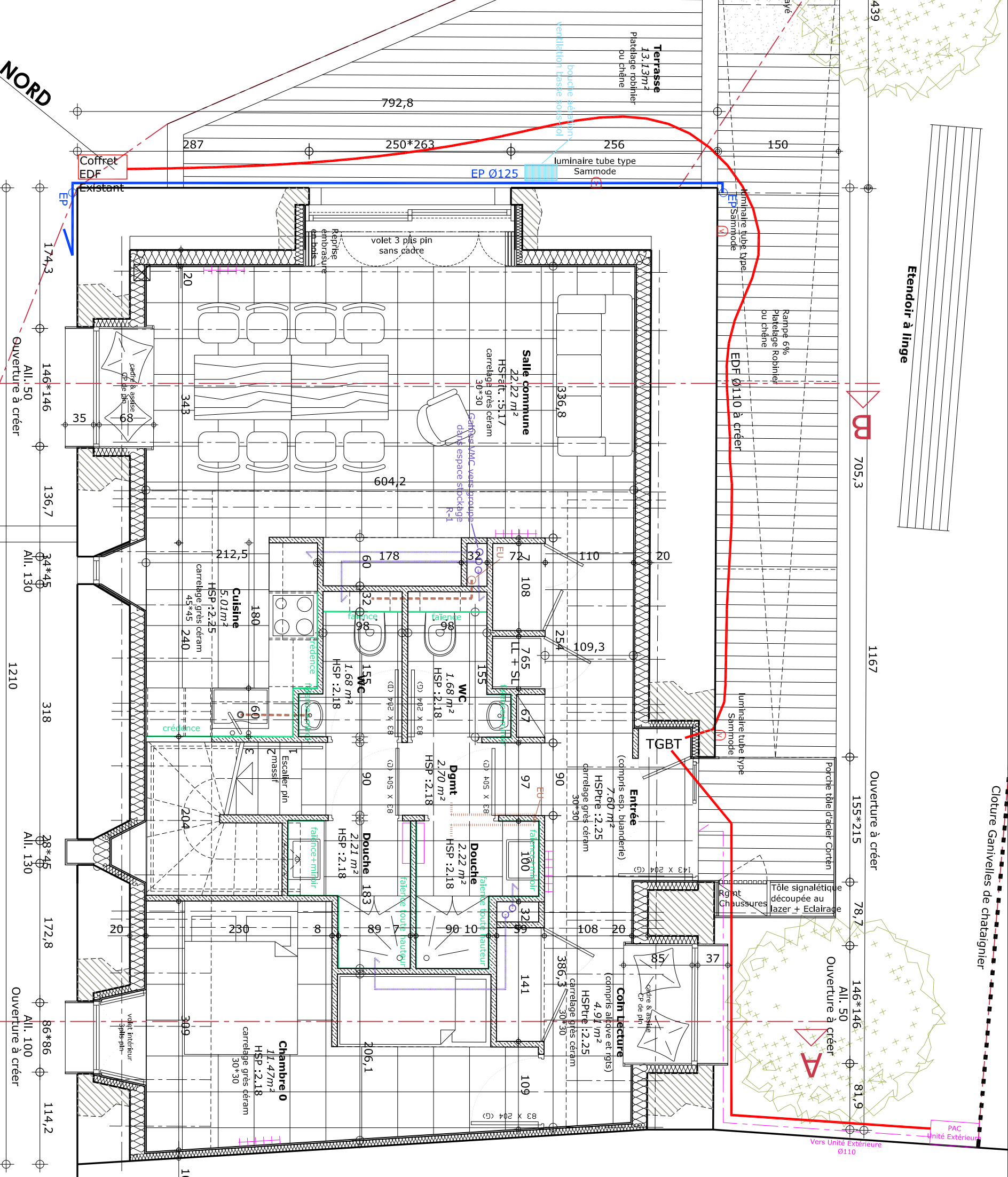
Cuisine 5.01 m²

sol :
- Dalle béton + poutrelles hourdis à créer ep.24cm (8+16)/ mousse (ravoilage) polyuréthane 10cm/ carrelage grès céram 45*45cm
murs :
- mur existant SUD : doublage 20cm (isolant laine de bois 140mm + plac. 18mm + peinture)
- cloisons : plac. + peinture + créance
plafond :
- sous rampant : planches de bois brutes
- sous mezzanine : CP de pin
autre :
- Luminaires : spots encastrés + 1 suspension type Egg a35cm
- Aménagement de cuisine complet (voir descriptif + plans détaillés)

Dégagement 2.70 m²

sol :
- Dalle béton + poutrelles hourdis à créer ep.24cm (8+16)/ mousse (ravoilage) polyuréthane 10cm/ carrelage grès céram 45*45cm
murs :
- cloisons : plac. + peinture
plafond :
- CP de pin
autre :
- Luminaires : spots encastrés
- escalier pin massif
- main courante acier

NORD



WC total 3.36 m²

sol :
- Dalle béton + poutrelles hourdis à créer ep.24cm (8+16)/ mousse (ravoilage) polyuréthane 10cm/ carrelage grès céram 45*45cm
murs :
- cloisons : plac. + peinture / SPEC + Faïence toute hauteur autour meuble vasque et sur gaine WC
plafond :
- plaque de plâtre collée + peinture
autre :
- Luminaires : spots encastrés
- mobilier sanitaire : wc suspendu (X2) / lave-main suspendu (X2) / miroir (X2)

Douches total 4.44 m²

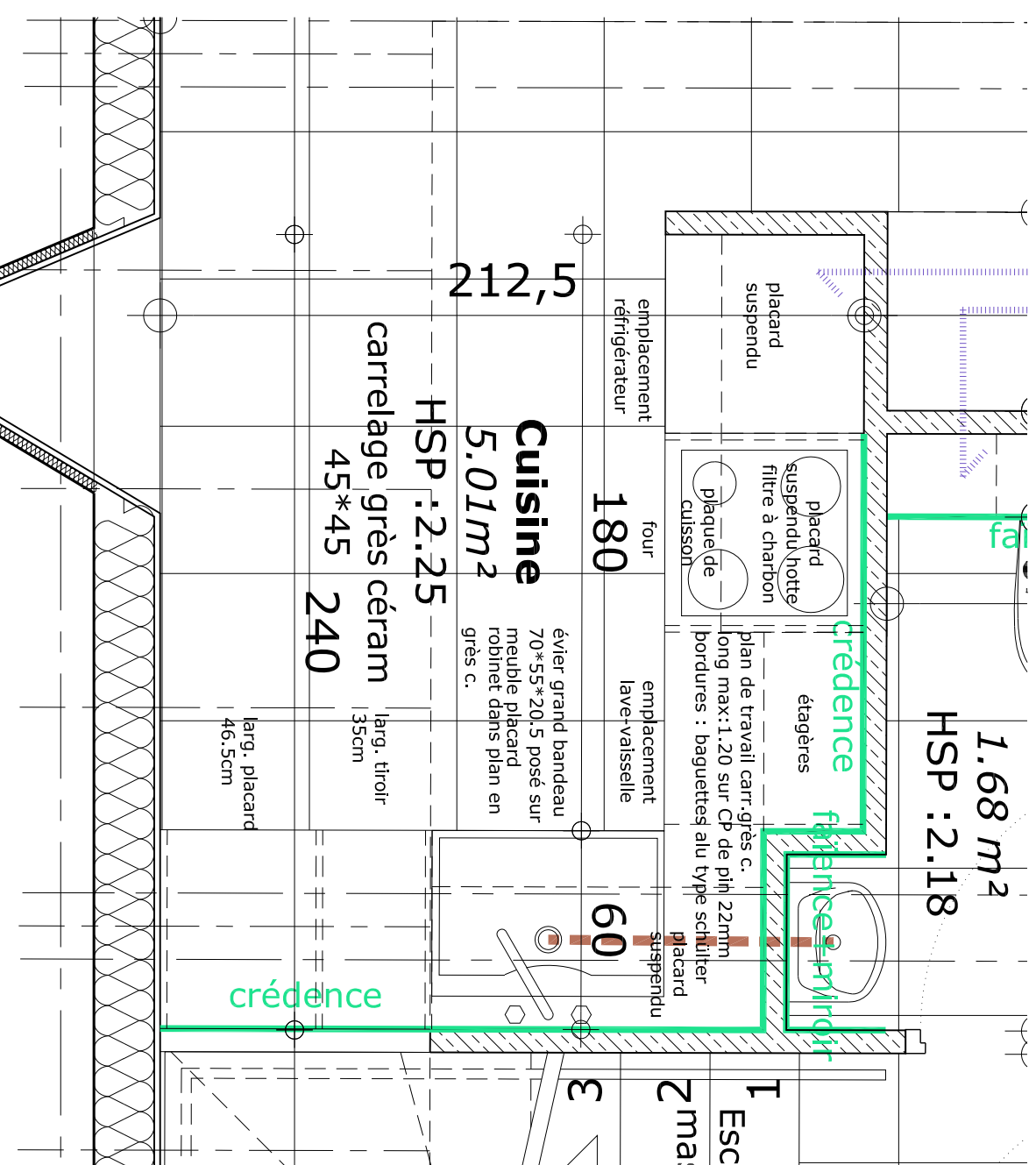
sol :
- Dalle béton + poutrelles hourdis à créer ep.24cm (8+16)/ mousse (ravoilage) polyuréthane 10cm/ carrelage grès céram 45*45cm
murs :
- cloisons : plac. hydro + faïence toute hauteur
plafond :
- cloisons : plac. hydro + faïence toute hauteur
- cloisons : plac. hydro + faïence toute hauteur
plaque de plâtre collée + peinture
autre :
- Luminaires : spots encastrés
- mobilier sanitaire : bac à douche avec porte (X2) + meuble avec vasque (X2) + miroir (X2)
- sèche serviette avec soutèlerie (X2)

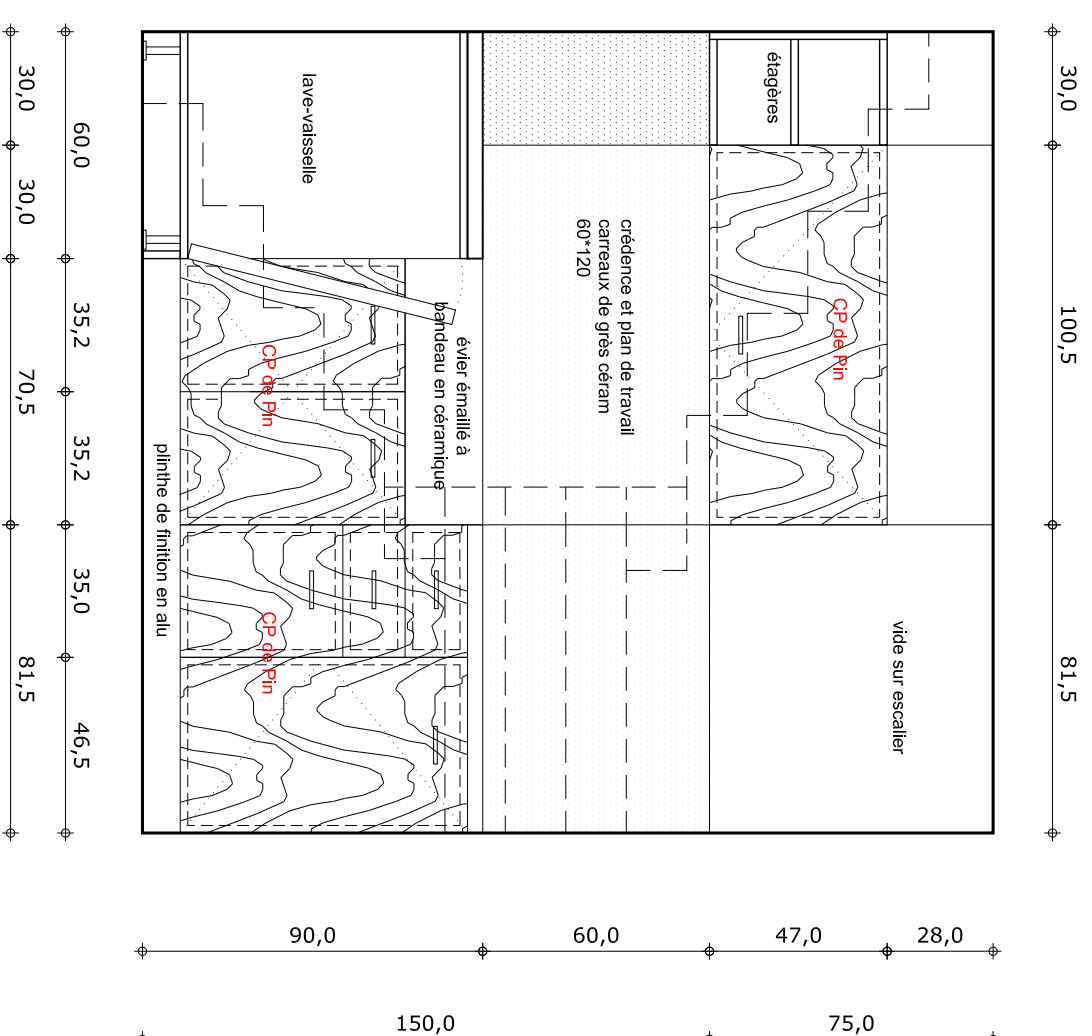
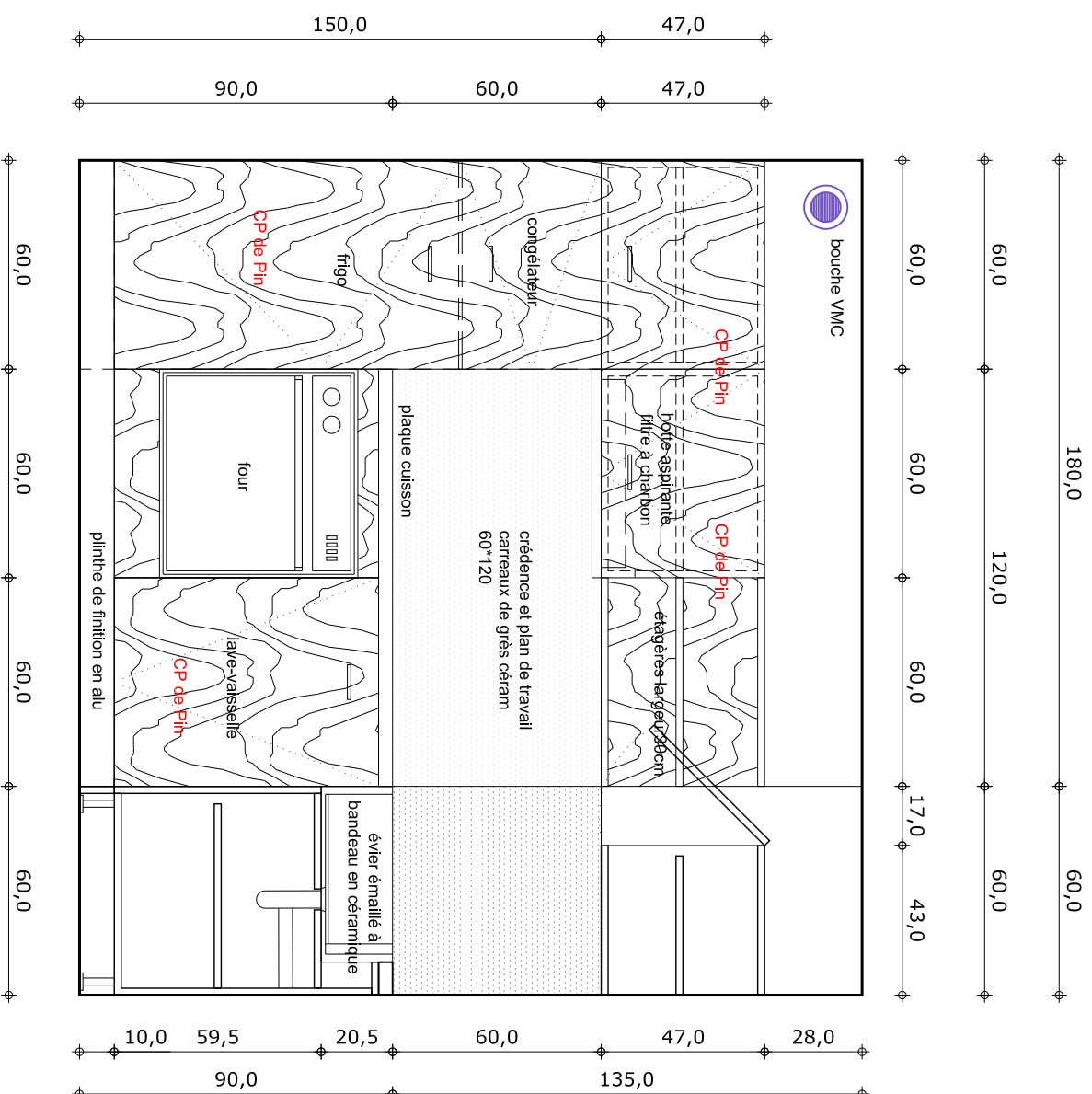
Colin lecture 4.91 m²

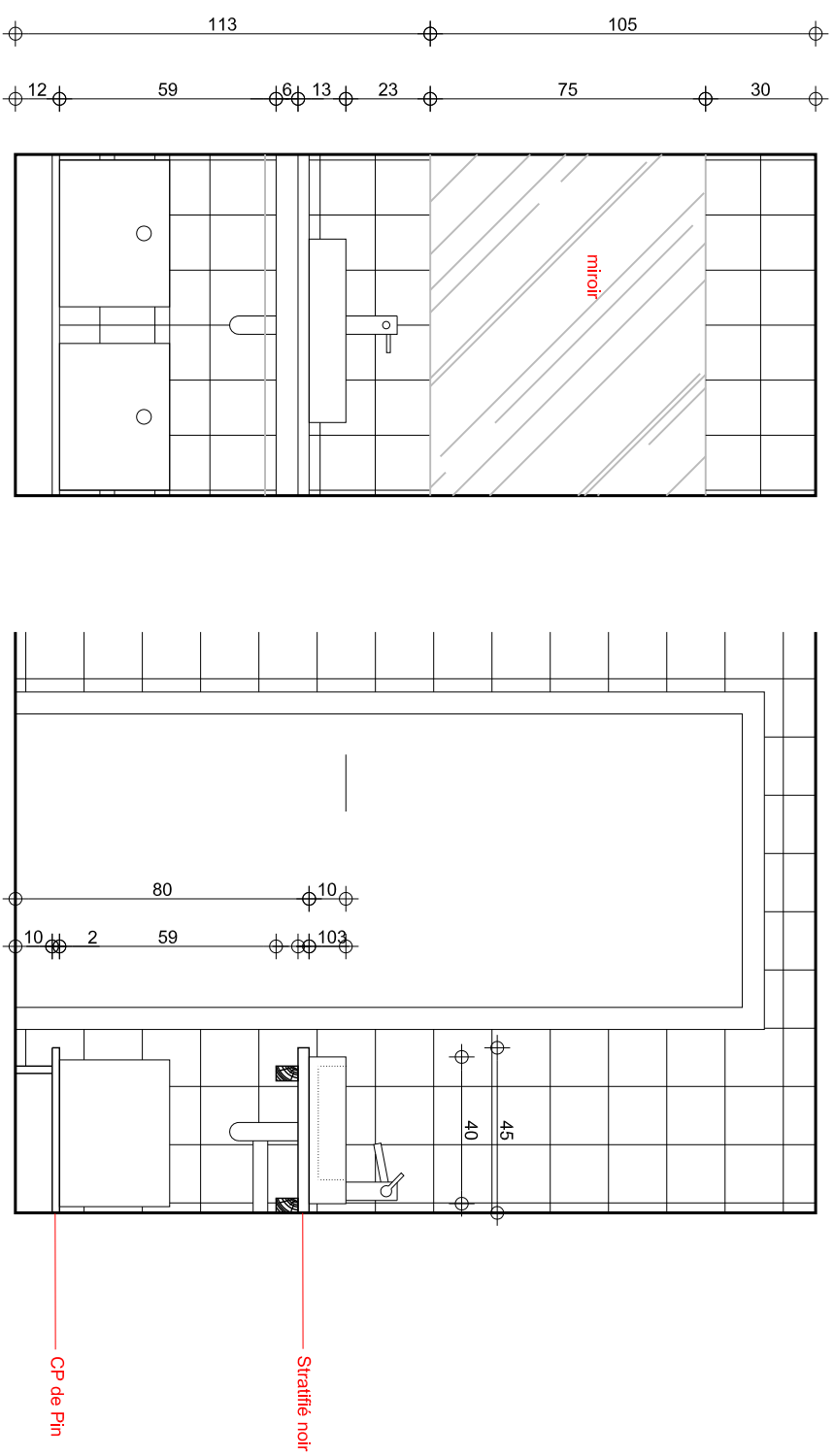
sol :
- Dalle béton + poutrelles hourdis à créer ep.24cm (8+16)/ mousse (ravoilage) polyuréthane/ carrelage grès céram 45*45cm
murs :
- mur existant NORD: doublage 20cm (isolant laine de bois 140mm + plac. 18mm + peinture)
- mur existant EST : doublage 10cm (isolant laine de bois + plac. 18mm + peinture)
- cloisons : plac. + peinture
plafond :
- sous rampant : planches de bois brutes
- sous mezzanine : CP de pin
autre :
- Luminaires : spots encastrés dans circulation et dans alcôve
- aménagement placard + étagères bois
- alcôve à créer : cadre et assise int. en CP de pin/ cadre ext. acier auto-painable
- radiateur acier

Chambre 0 11.47 m²

sol :
- Dalle béton + poutrelles hourdis à créer ep.24cm (8+16)/ mousse (ravoilage) polyuréthane/ carrelage grès céram 45*45cm
murs :
- mur existant SUD : doublage 20cm (isolant laine de bois 140mm + plac. 18mm + peinture)
- mur existant EST : doublage 10cm (isolant laine de bois + plac. 18mm + peinture)
- cloisons : plac. + peinture
plafond :
- CP de pin
autre :
- Luminaires : spots encastrés + fresseuse dans alcôve
- Il. 90cm + Il. 140cm
- radiateur en acier







Dégagement & alcôves 13.90 m²

sol :
- Panneaux de CP de Pin / HEA 200 + solivage 8*20
BM entraxe 50cm/ Isolant laine de bois entre solives
/CP pih ou plaque de plâtre collée en plafond)

murs :

- mur existant EST : doublage 10cm (isolant laine de bois + placo 18mm + peinture)
- dolson QUEST : ossature bois + isolation laine de bois 10cm + CP de pin face intérieure & extérieure
- dolsons périphériques et intérieurs : ossature bois + isolant laine de bois + CP de pin en parement intérieur
plafond :
- sous rampant : planches de bois brutes

autres :

- Aménagement placards en bois avec étagères
- radiateur en acier
- Luminaires : spots encastrés + liseuses dans alcôve
- Aménagement alcôves - lils + tiroirs + étagères en CP de pin (k2)
- velux 55*98 (k2) + velux 55*98 au-dessus escalier
- garde-corps acier x2
- main courante escalier en acier

Chambre 1 8.05 m²

sol :
- panneaux de CP de Pin / HEA 200 + solivage 8*20
BM entraxe 50cm/ Isolant laine de bois entre solives
/CP pih ou plaque de plâtre collée en plafond)

murs :

- dolson QUEST : ossature bois / isolant laine de bois 10cm / CP de pin en parement intérieur
- dolsons périphériques & intérieurs : ossature bois / isolant laine de bois / CP de pin en parement intérieur
- lds brute vernie autour meuble vasque
plafond :
- sous rampant : planches de bois brutes

autres :

- Aménagement placard en bois
- lll 90cm x2
- radiateur en acier
- Luminaires : spots encastrés
- Velux 55*98
- mobilier sanitaire : meuble + vasque + miroir

Chambre 2 8.09 m²

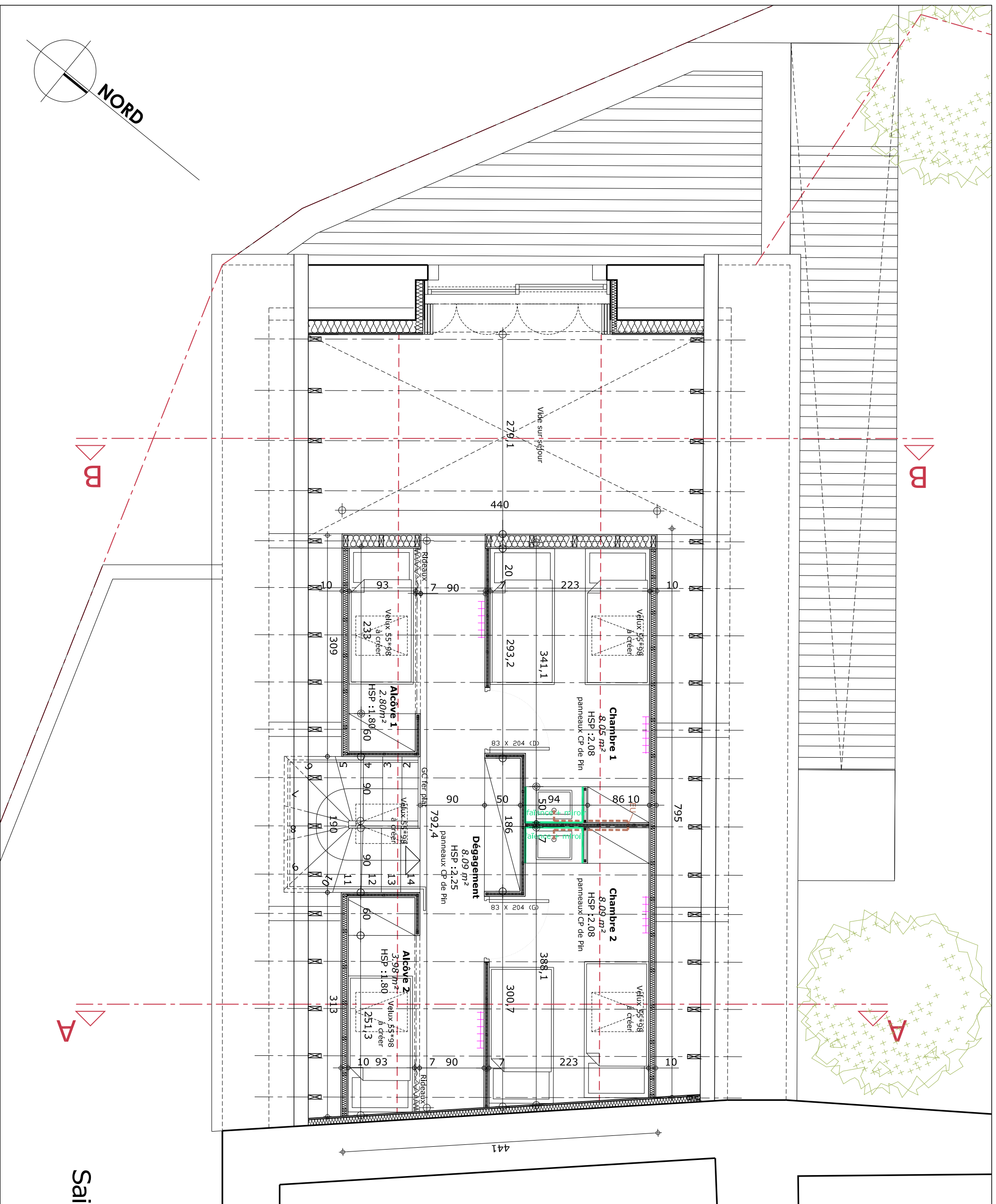
sol :
- parquet CP de Pin / HEA 200 + solivage 8*20 BM
entraxe 50cm/ Isolant laine de bois entre solives /CP
pin ou plaque de plâtre collée en plafond)

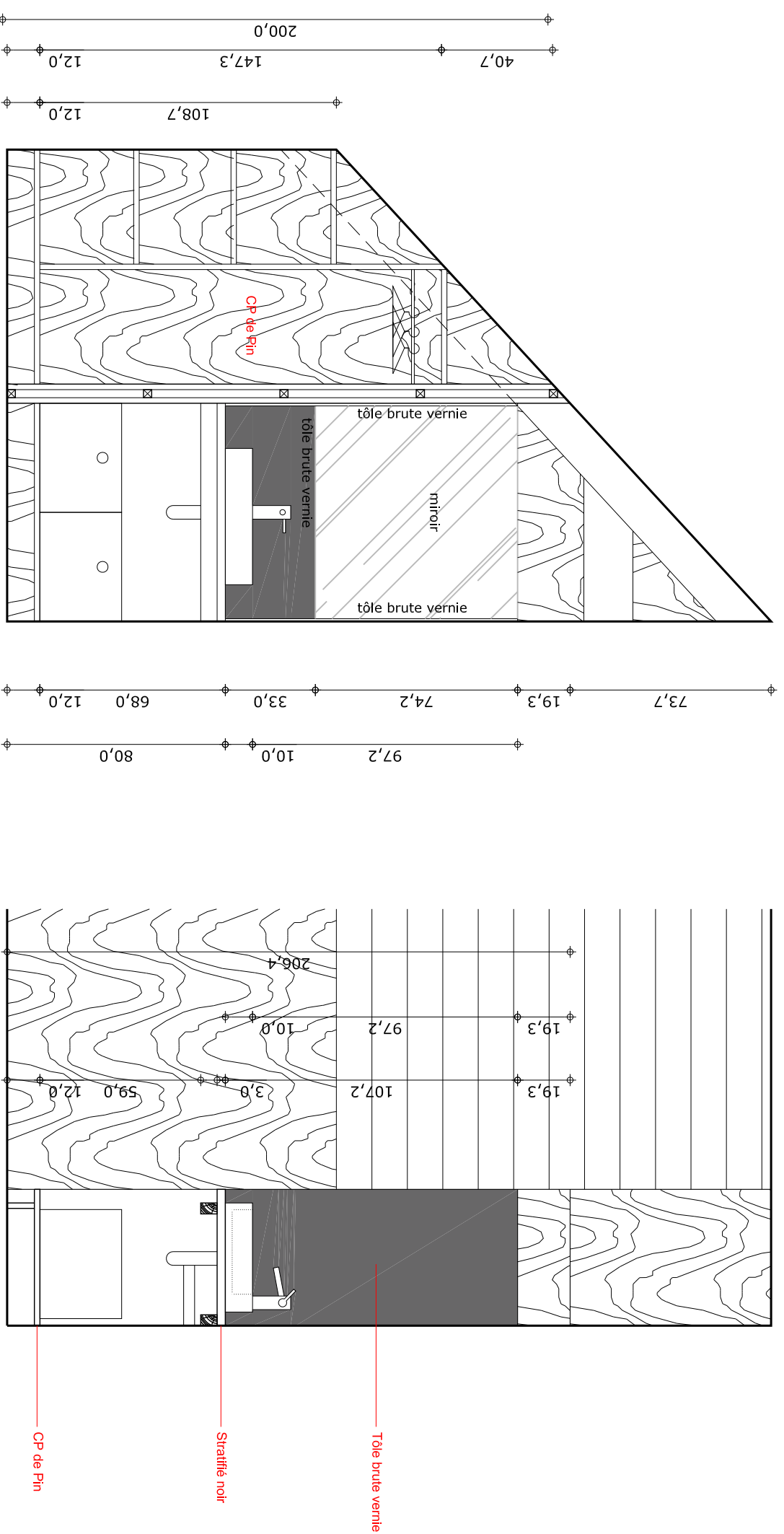
murs :

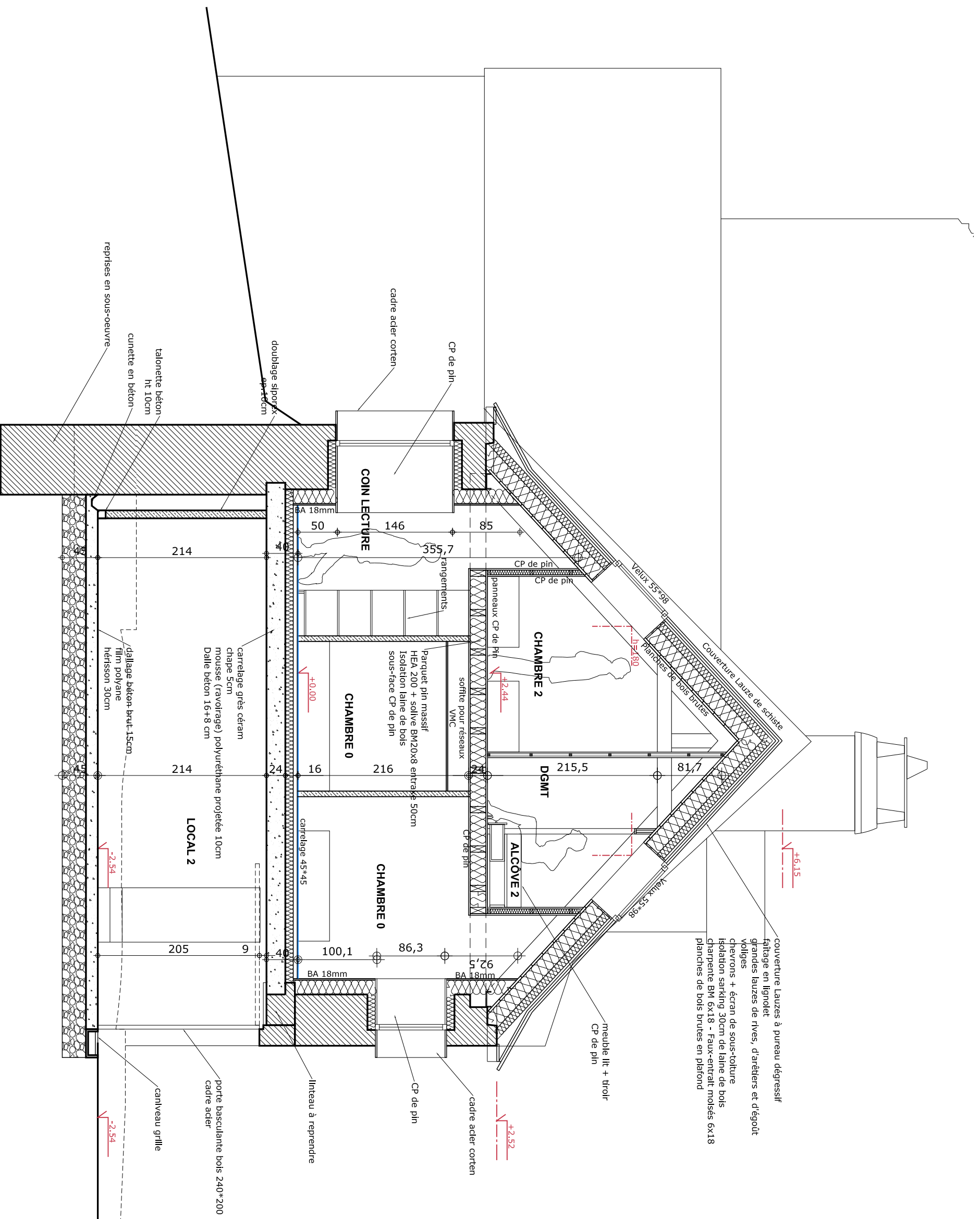
- mur existant EST : doublage 10cm (isolant laine de bois + placo 18mm + peinture)
- dolsons périphériques & intérieurs : ossature bois / isolant laine de bois / CP de pin en parement int & ext
- lds brute vernie autour du meuble vasque
plafond :
- sous rampant : planches de bois brutes

autres :

- Aménagement placard en bois
- lll 90cm x2
- radiateur en acier
- Luminaires : spots encastrés
- Velux 55*98
- mobilier sanitaire : meuble + vasque + miroir



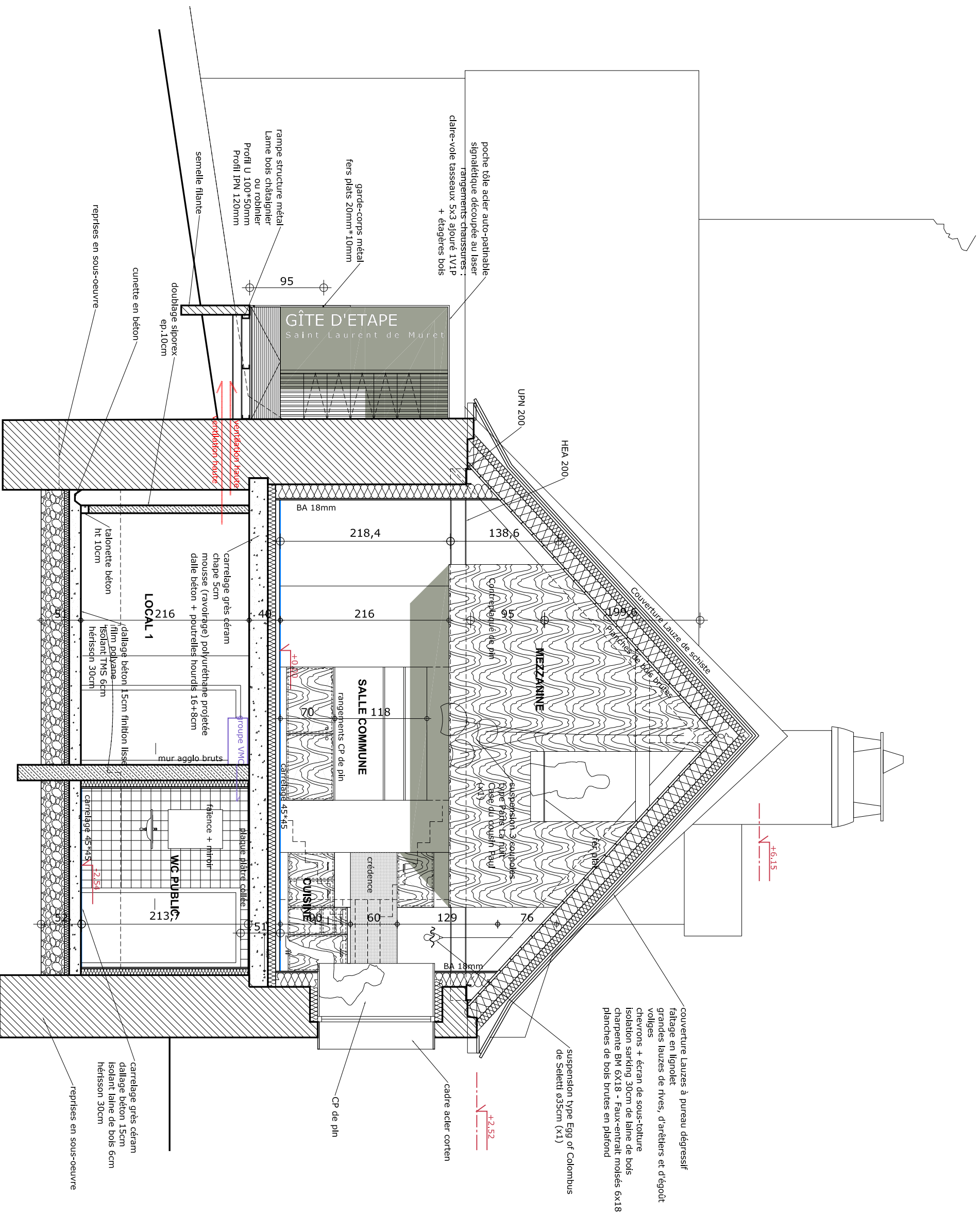




Gîte d'étape à Saint-Laurent de Muret

PRO/DCE
Coupe AA

1/50ème - Nov. 2019



Gîte d'étape à
Saint-Laurent de Muret

PRO/DCE
Coupe BB

1/50ème - Nov. 2019

