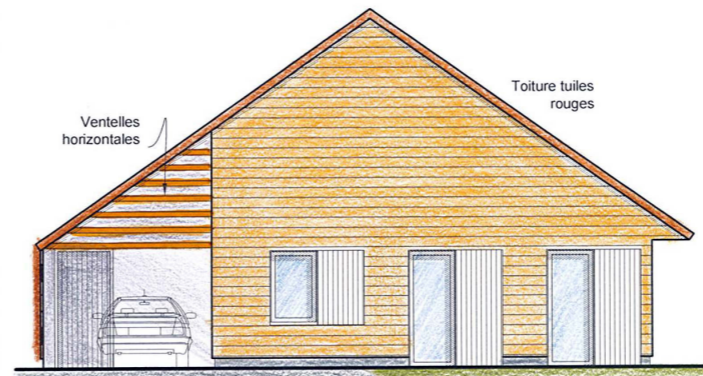
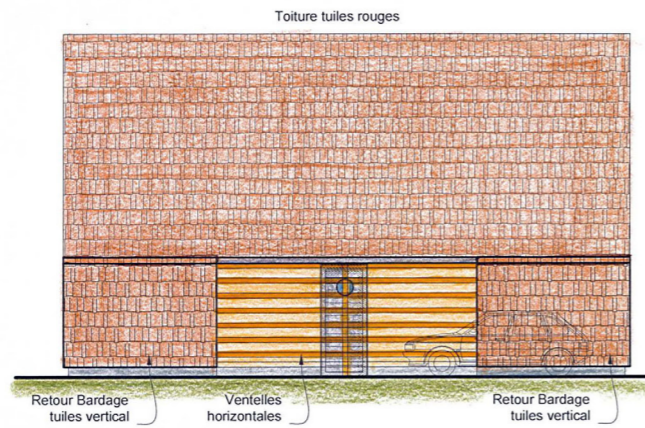
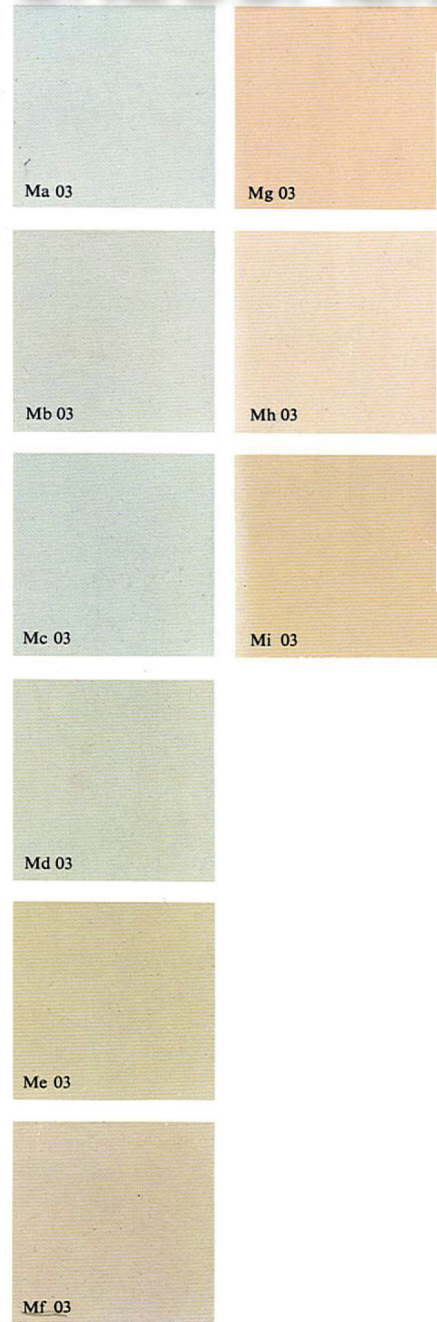
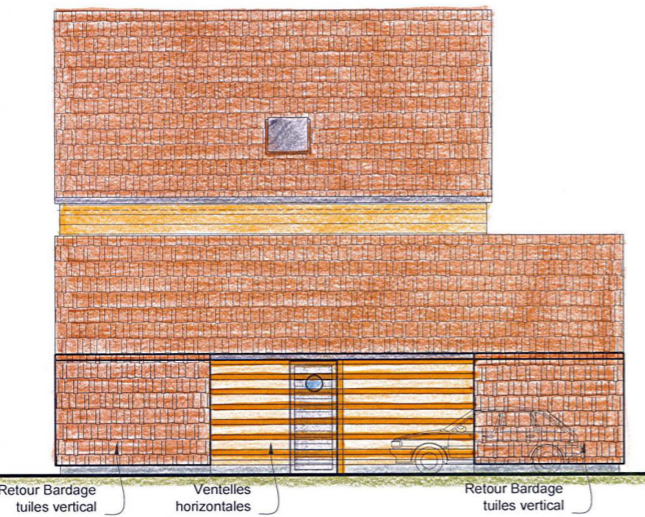


CREUSALIS - OPH DE LA CREUSE, 59, AVENUE DU POITOU - 23001 GUERET CEDEX

CONSTRUCTION DE 6 LOGEMENTS
 LOTISSEMENT LA MAGNANE
 23 320 SAINT-VAURY
 LOTS 7, 8, 9 & 10
MATÉRIAUX ET TEINTES
PLANCHE N° 3



Façades Principale et Latérale gauche du T3



Façades Principale et Latérale gauche du T4

Losangée Huguenot en Bardage

- Pose facile à la verticale, ne nécessite pas de savoir-faire spécifique
- Résiste aux intempéries, entretien en toute simplicité
- Harmonie toiture-façade pour un rendu moderne



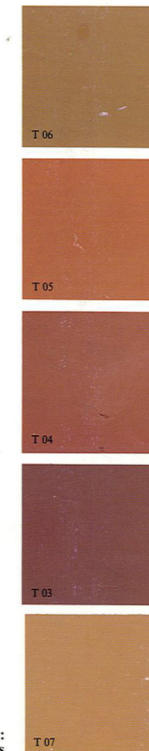
Toiture tuiles avec retour bardage tuiles vertical côté porche, avec ventelles bois sur ossature centrale.



Conçue dans un matériau de performance, la tuile terre cuite LOSANGÉE Huguenot, posée à la verticale répond à toutes les exigences des constructions d'aujourd'hui, et notamment aux attentes de la RT2012 en termes de protection de l'isolant.



Les couleurs dans l'architecture du Limousin



Palette générale: Les toitures



Creusalis
 OFFICE PUBLIC DE L'HABITAT DE LA CREUSE

Phase ESQ.2

JUIN 2017

Atelier Anne JUGI, architecte
 5, allée du Cheix
 23300 LA SOUTERRAINE

