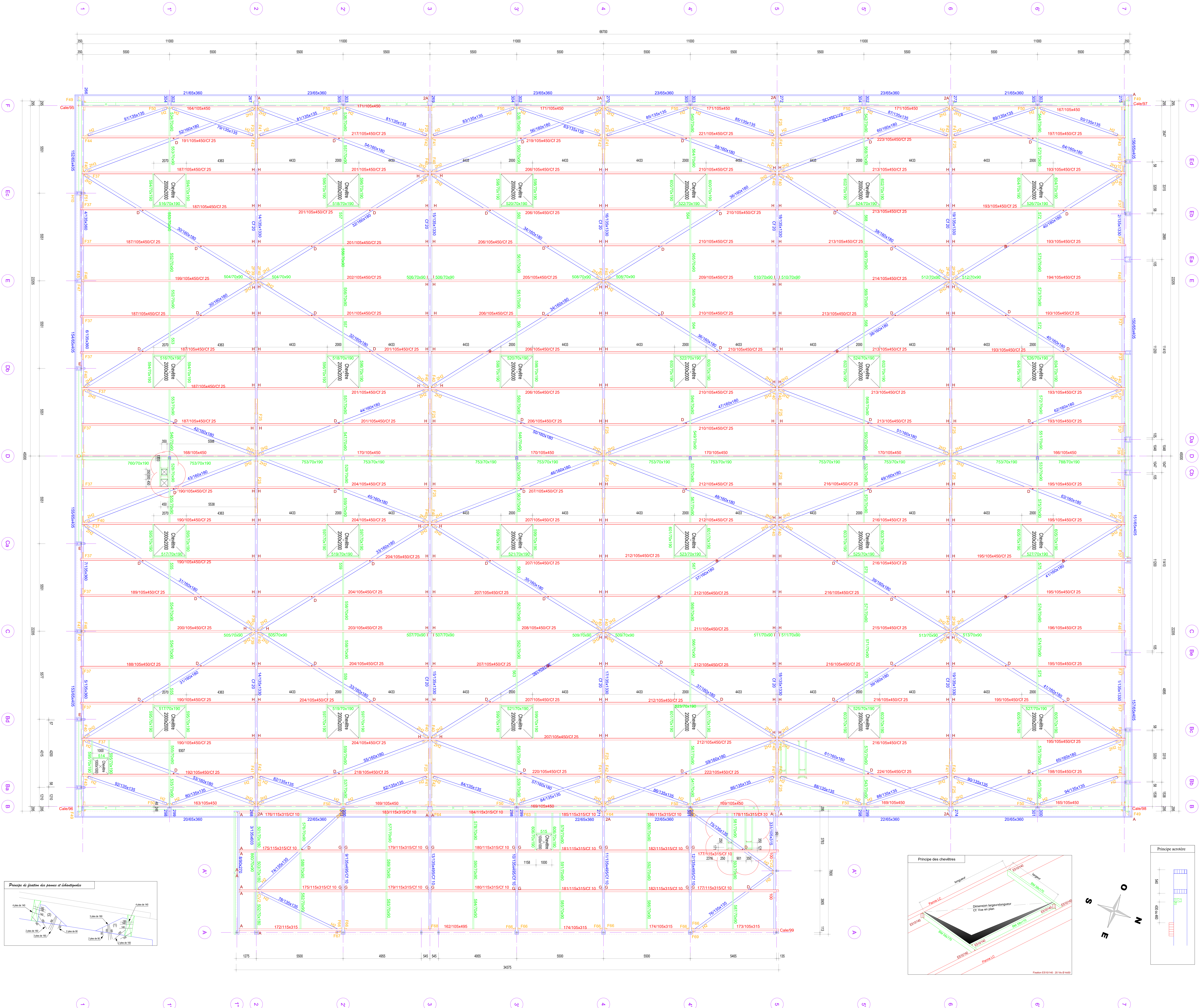


NOMENCLATURE DE LA QUINCAILLERIE TRIÉE PAR FERRURES

CV2	6 Bts C18.8 Ø20x30	F21	4 Bts C18.8 Ø20x30
	2 Bts Ø20x180		4 Bts C18.8 Ø20x60
	4 Bts C18.8 Ø20x60	F1	4 Bts Ø15x180
	4 Bts Ø15x180		4 Bts Ø12x180
	4 Bts Ø12x180		4 Bts Ø15x180
	4 Bts Ø15x180		60 Tirefond Ø8x60
	60 Tirefond Ø8x60	F22	8 Bts Ø20x180
	320 CBSD Ø95/22	F25	80 Bts C18.8 Ø20x80
	180 Bts Ø20x200	F2	9 Bts C18.8 Ø20x30
	4 Bts C18.8 Ø20x60		24 CBSD Ø95/22
	12 Bts Ø20x180	F26	22 Fix Z XTREM 16x145/25
	16 Bts Ø16x140		33 Bts Ø20x160
	54 Tirefond Ø8x60	F27	4 Bts C18.8 Ø20x30
	4 Bts C18.8 Ø20x60	F28	12 Fix Z XTREM 16x145/25
	24 CBSD Ø95/22	F29	80 Bts Ø20x120
	12 Bts Ø20x180	F30	4 Bts C18.8 Ø20x30
	16 Bts Ø16x140	F31	3 Bts Ø20x160
	61 Tirefond Ø8x60	F32	4 Fix Z XTREM 16x145/25
	4 Bts C18.8 Ø20x30	F33	6 Bts Ø20x220
	4 Bts C18.8 Ø20x60	F34	2 Fix Z XTREM 16x145/25
	24 CBSD Ø95/22	F35	4 Fix Z XTREM 16x145/25
	12 Bts Ø20x180	F36	4 Bts Ø20x140
	16 Bts Ø16x140	F37	6 Fix Z XTREM 16x145/25
	4 Bts C18.8 Ø20x60	F38	6 Bts Ø20x100
	24 CBSD Ø95/22	F39	2 Bts C18.8 Ø20x30
	12 Bts Ø20x180	F40	2 Fix Z XTREM 16x145/25
	16 Bts Ø16x140	F41	2 Bts Ø20x300
	4 Bts C18.8 Ø20x60	F42	8 Bts Ø20x300
	36 Tirefond Ø8x60	F43	6 Fix Z XTREM 16x145/25
	4 Bts C18.8 Ø20x60	F44	8 Bts Ø20x180
	4 Bts Ø12x180	F45	6 Fix Z XTREM 16x145/25
	4 Bts Ø16x140	F46	8 Bts Ø20x180
	4 Bts Ø16x140	F47	8 Bts Ø20x180
	4 Bts Ø16x140	F48	8 Bts Ø20x180
	4 Bts Ø16x140	F49	8 Bts Ø20x180
	4 Bts Ø16x140	F50	8 Bts Ø20x180
	4 Bts Ø16x140	F51	8 Bts Ø20x180
	4 Bts Ø16x140	F52	8 Bts Ø20x180
	4 Bts Ø16x140	F53	8 Bts Ø20x180
	4 Bts Ø16x140	F54	8 Bts Ø20x180
	4 Bts Ø16x140	F55	8 Bts Ø20x180
	4 Bts Ø16x140	F56	8 Bts Ø20x180
	4 Bts Ø16x140	F57	8 Bts Ø20x180
	4 Bts Ø16x140	F58	8 Bts Ø20x180
	4 Bts Ø16x140	F59	8 Bts Ø20x180
	4 Bts Ø16x140	F60	8 Bts Ø20x180
	4 Bts Ø16x140	F61	8 Bts Ø20x180
	4 Bts Ø16x140	F62	8 Bts Ø20x180
	4 Bts Ø16x140	F63	8 Bts Ø20x180
	4 Bts Ø16x140	F64	8 Bts Ø20x180
	4 Bts Ø16x140	F65	8 Bts Ø20x180
	4 Bts Ø16x140	F66	8 Bts Ø20x180
	4 Bts Ø16x140	F67	8 Bts Ø20x180
	4 Bts Ø16x140	F68	8 Bts Ø20x180
	4 Bts Ø16x140	F69	8 Bts Ø20x180
	4 Bts Ø16x140	F70	8 Bts Ø20x180
	4 Bts Ø16x140	F71	8 Bts Ø20x180
	4 Bts Ø16x140	F72	8 Bts Ø20x180
	4 Bts Ø16x140	F73	8 Bts Ø20x180
	4 Bts Ø16x140	F74	8 Bts Ø20x180
	4 Bts Ø16x140	F75	8 Bts Ø20x180
	4 Bts Ø16x140	F76	8 Bts Ø20x180
	4 Bts Ø16x140	F77	8 Bts Ø20x180
	4 Bts Ø16x140	F78	8 Bts Ø20x180
	4 Bts Ø16x140	F79	8 Bts Ø20x180
	4 Bts Ø16x140	F80	8 Bts Ø20x180
	4 Bts Ø16x140	F81	8 Bts Ø20x180
	4 Bts Ø16x140	F82	8 Bts Ø20x180
	4 Bts Ø16x140	F83	8 Bts Ø20x180
	4 Bts Ø16x140	F84	8 Bts Ø20x180
	4 Bts Ø16x140	F85	8 Bts Ø20x180
	4 Bts Ø16x140	F86	8 Bts Ø20x180
	4 Bts Ø16x140	F87	8 Bts Ø20x180
	4 Bts Ø16x140	F88	8 Bts Ø20x180
	4 Bts Ø16x140	F89	8 Bts Ø20x180
	4 Bts Ø16x140	F90	8 Bts Ø20x180
	4 Bts Ø16x140	F91	8 Bts Ø20x180
	4 Bts Ø16x140	F92	8 Bts Ø20x180
	4 Bts Ø16x140	F93	8 Bts Ø20x180
	4 Bts Ø16x140	F94	8 Bts Ø20x180
	4 Bts Ø16x140	F95	8 Bts Ø20x180
	4 Bts Ø16x140	F96	8 Bts Ø20x180
	4 Bts Ø16x140	F97	8 Bts Ø20x180
	4 Bts Ø16x140	F98	8 Bts Ø20x180
	4 Bts Ø16x140	F99	8 Bts Ø20x180
	4 Bts Ø16x140	F100	8 Bts Ø20x180

NOMENCLATURE BOITERS

A	AG922	63 u
B	ARB105	19 u
C	ES107	32 u
D	ES107/25	75 u
E	ES107	32 u
F	ES107/40	194 u
G	GLE 540-117-2.5	20 u
H	GLE 720-107-2.5	160 u
I	486 70/95	20 u



Z.A. de Fournello  
22170 PLOUGAT

**EMG** INSTRUCTIONS BOIS  
Tél. 02.96.79.54.54  
Fax 02.96.79.52.36  
sa@charpentiers-emg.com

LAAB Fauquet Architectes  
6, rue Jeanne d'Arc  
22300 LANNION  
02.96.37.18.31

Lannion Trégor Communauté  
1 rue George Monge  
22300 LANNION  
02.96.05.09.00

**Usine ANTHENEVA**  
Quai FOCH  
22300 LANNION

Vue en plan

Date : 03/03/2020 Echelle : suivant Plan  
Calculateur : LE GUYADER Julien  
Destinateur : LE DONGE Frédéric  
Date : 09/04/21  
12/04/21

Plan N°  
DOE  
C

4.1

Dossier N°  
114/20

Date	Indice	MODIFICATIONS
27/04/20	A	Ajout assemblages + n° pro
09/04/21	B	Ajout chevêtres
12/04/21	C	Maj chevêtres

Ce document est la propriété exclusive de la société EMG. Il ne peut être reproduit, communiqué ou utilisé sans son autorisation écrite.