

Ces plans ne sont pas des plans d'exécution
Les sections sont données à titre indicatif et devront être validées par le calcul

MATHIEU DUPONT DE DINECHIN
 Lachat - 42123 CORDELLE
 ARCHITECTE DPLG
 06 74 98 91 09
 SIRET 492 509 229 00018 - APE 742 A

Roannais Agglomération
 Halle des Grands Murcins

Matthieu Dupont de Dinechin - Architecte DPLG - www.viralata.fr
 Lieu-dit Lachat 42123 Cordelle - 06 74 98 91 09

Plan de masse

Numéro de projet 16-07
 Date 8/12/2016

Les Grands Murcins
 42370 Arcon

DCE-01

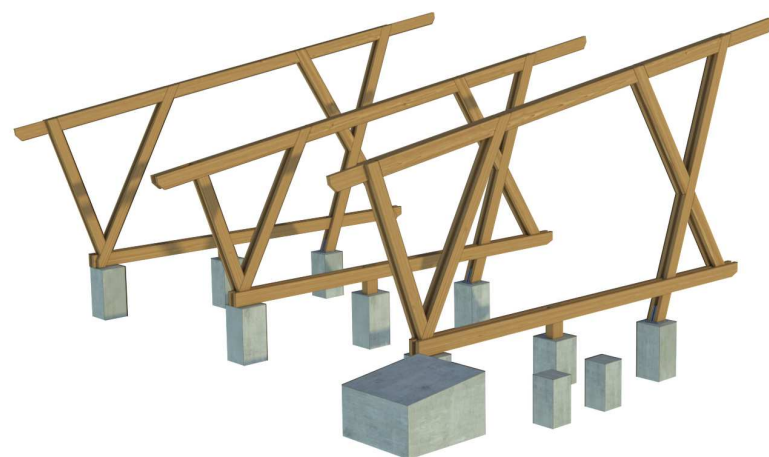
Dossier spécifique

Echelle

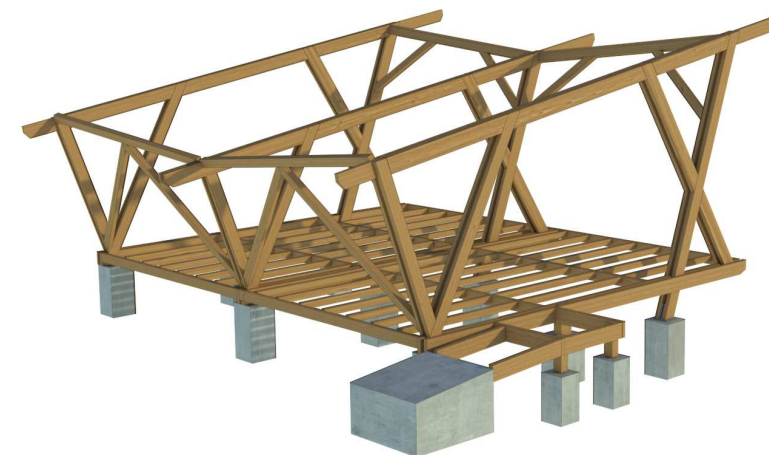
1 : 200

La charpente étant entièrement visible et constituant l'élément emblématique du projet, un soin particulier sera apporté aux assemblages et à la sélection des pièces de bois.

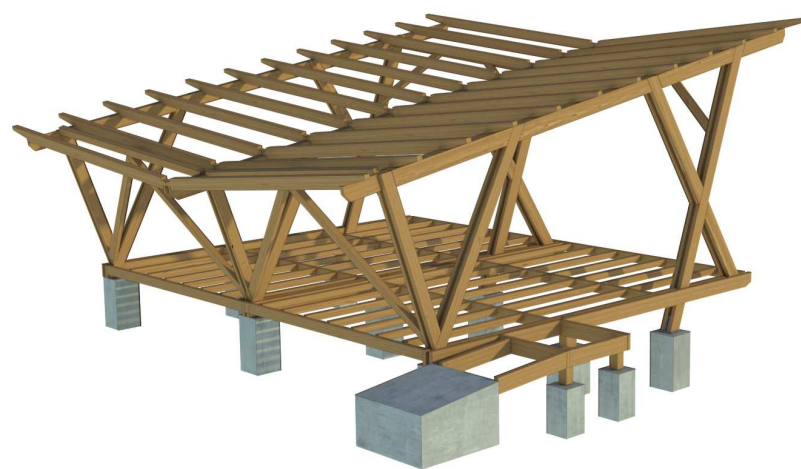
L'utilisation de lamélé-collé étant interdite, le dessin de la charpente a été conçu pour n'utiliser que des pièces de bois massif. La section des pièces sera calculée pour respecter au plus près le dessin et la forme des portiques doit être conforme au projet.



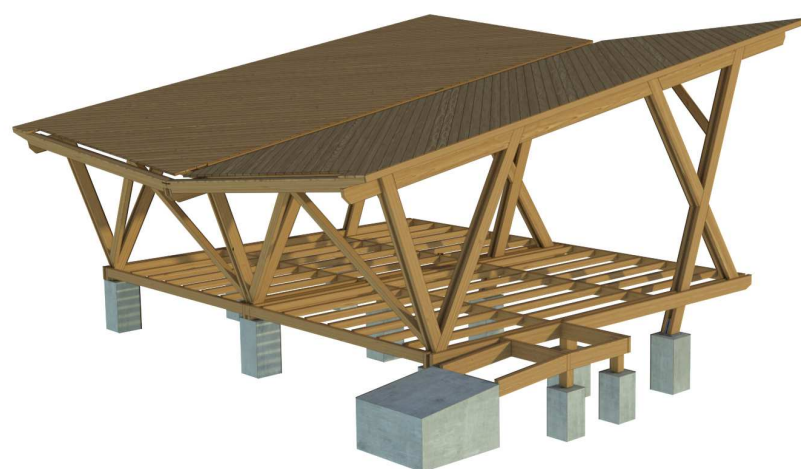
Portiques bois sur fondations béton



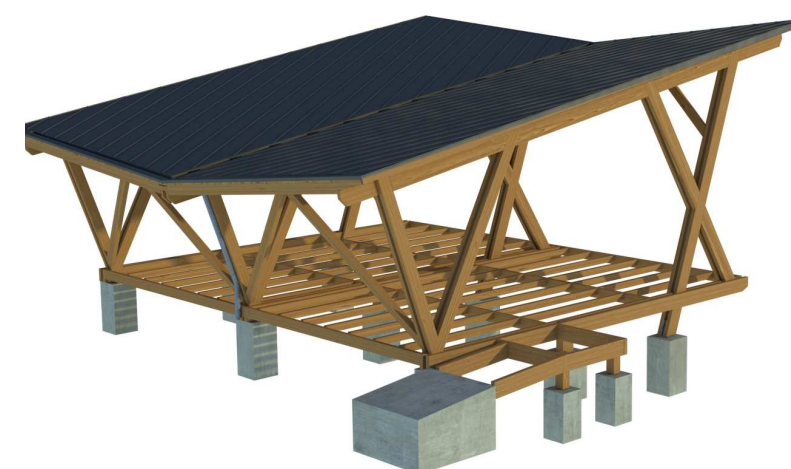
Contreventement bois massif
Plancher massif bois fixé aux portiques



Pannes bois massif entaillées à mi bois reposant sur les portiques, espacement permettant aux voliges de reposer avec un entraxe de 1m20 maximum



Volige bois contreventante (fixée à 45°) supportant la couverture zinc et apparente en sous-face



Couverture zinc joint debout avec noue centrale, chéneau encaissé en bas de pente et descente EP

Ces plans ne sont pas des plans d'exécution

Les sections sont données à titre indicatif et devront être validées par le calcul

MATHIEU DUPONT DE DINECHIN
Lachat - 42123 CORDELLE
ARCHITECTE DPLG
06 74 98 91 09
SIRET 492 509 229 00018 - APE 742 A

Roannais Agglomération
Halle des Grands Murcins

Matthieu Dupont de Dinechin - Architecte DPLG - www.viralata.fr
Lieu-dit Lachat 42123 Cordelle - 06 74 98 91 09

Principe constructif - charpente

Numéro de projet 16-07

Date 8/12/2016

Les Grands Murcins
42370 Arcon

DCE-02

Dossier spécifique

Echelle

Seules deux parois sont fermées.

La paroi "ouest" en bas de pente est constituée de lames clouées en partie ajourées, incliné de 20° par rapport à la verticale :

Alternance de lames de bois massif de 12cmx4cm (jusque sous toiture) et 6cmx8cm (hauteur 2m). La descente EP est cachée dans l'épaisseur de la paroi.

La paroi "nord" est un mur ossature bois avec bardage ajouré sur une seule face, les montants d'ossature restant apparents côté intérieur. Deux ouvertures verticales toute hauteur ouvrent une vue sur l'arboretum



Ces plans ne sont pas des plans d'exécution

Les sections sont données à titre indicatif et devront être validées par le calcul

MATHIEU DUPONT DE DINECHIN
Lachat - 42123 CORDELLE
ARCHITECTE DPLG
06 74 98 91 09
SIRET 492 509 229 00018 - APE 742 A

Roannais Agglomération
Halle des Grands Murcins

Matthieu Dupont de Dinechin - Architecte DPLG - www.viralata.fr
Lieu-dit Lachat 42123 Cordelle - 06 74 98 91 09

Principe constructif - Murs

Numéro de projet 16-07

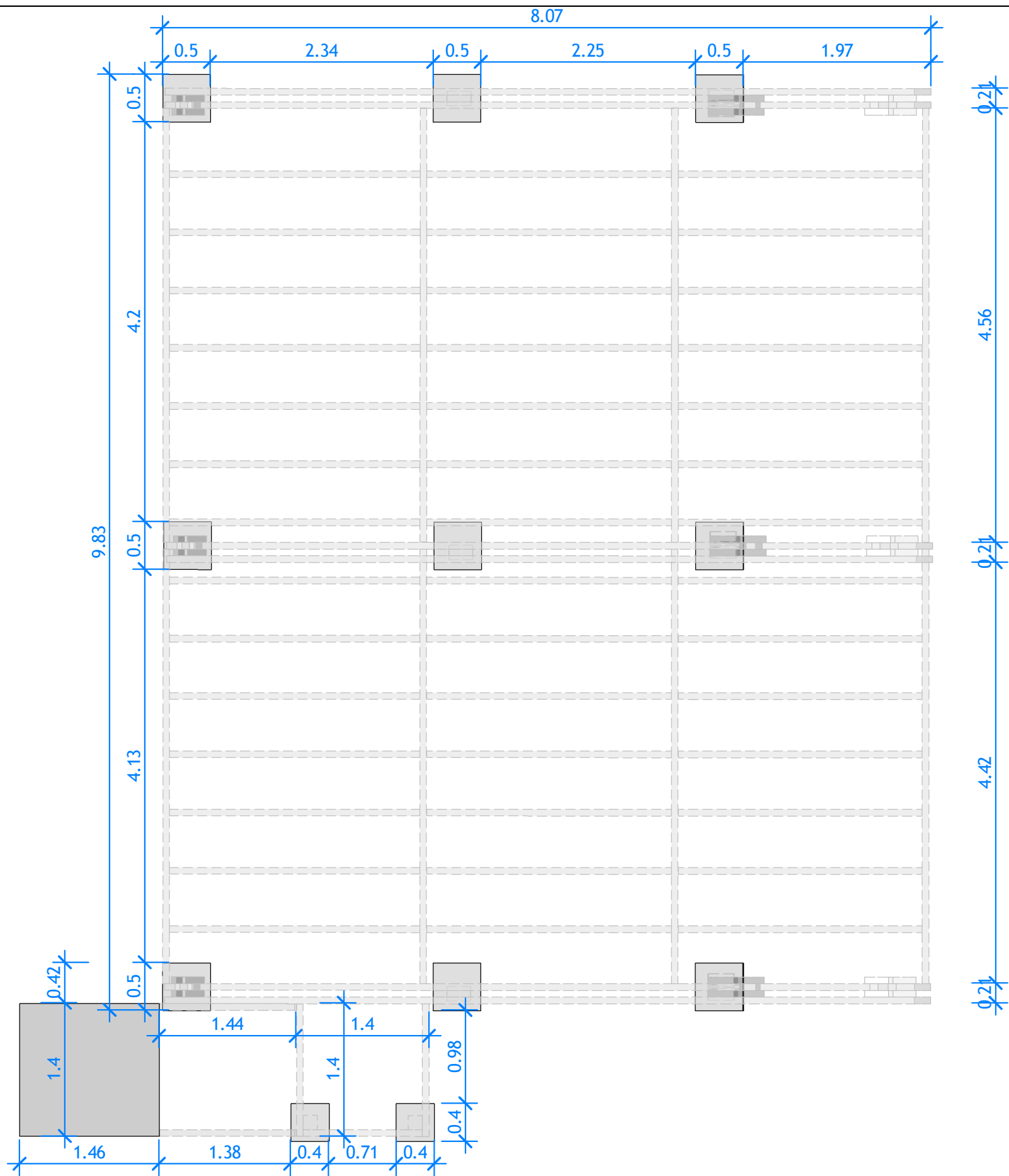
Date 8/12/2016

Les Grands Murcins
42370 Arcon

DCE-03

Dossier spécifique

Echelle



Ces plans ne sont pas des plans d'exécution

Les sections sont données à titre indicatif et devront être validées par le calcul

MATHIEU DUPONT DE DINECHIN
 Lachat - 42123 CORDELLE
 ARCHITECTE DPLG
 06 74 98 91 09
 SIRET 492 509 229 00018 - APE 722 A

Roannais Agglomération
 Halle des Grands Murcins

Mathieu Dupont de Dinechin - Architecte DPLG - www.viralata.fr
 Lieu-dit Lachat 42123 Cordelle - 06 74 98 91 09

Plancher

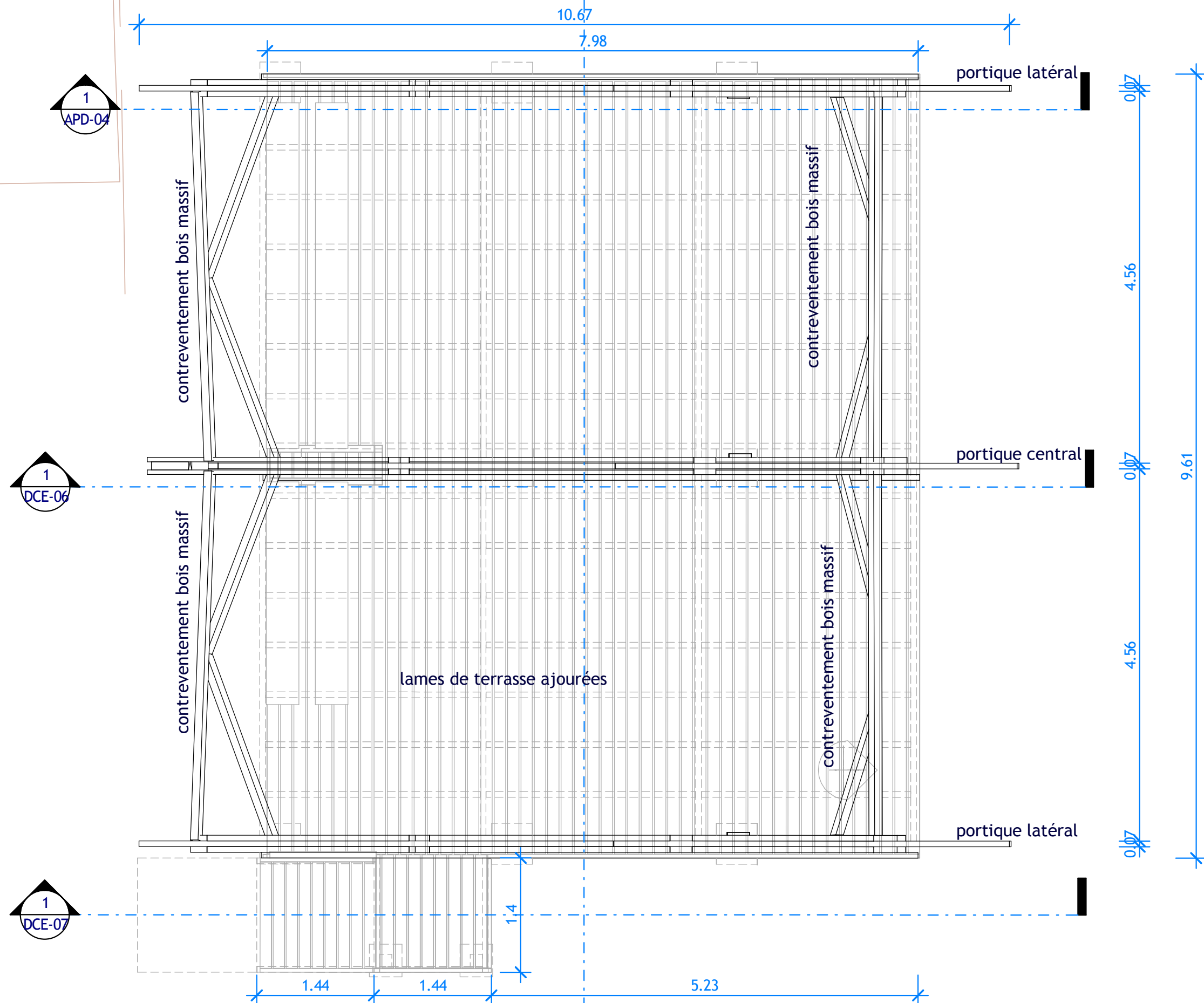
Numéro de projet 16-07
 Date 8/12/2016

Les Grands Murcins
 42370 Arcon

DCE-04

Dossier spécifique
 Echelle

1 : 50



Ces plans ne sont pas des plans d'exécution
Les sections sont données à titre indicatif et devront être validées par le calcul

MATHIEU DUPONT DE DINECHIN
 Lachat - 42123 CORDELLE
 ARCHITECTE DPLG
 06 74 98 91 09
 SIRET 492 509 229 00018 - APE 742 A

Roannais Agglomération
 Halle des Grands Murcins

Matthieu Dupont de Dinechin - Architecte DPLG - www.viralata.fr
 Lieu-dit Lachat 42123 Cordelle - 06 74 98 91 09

Charpente

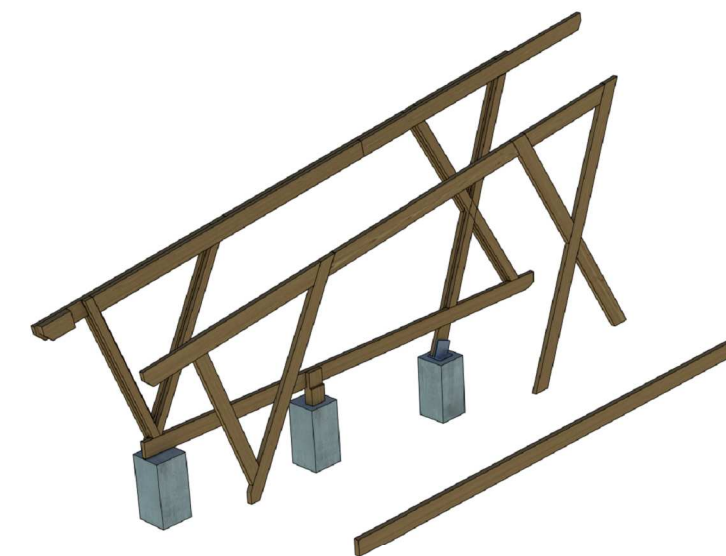
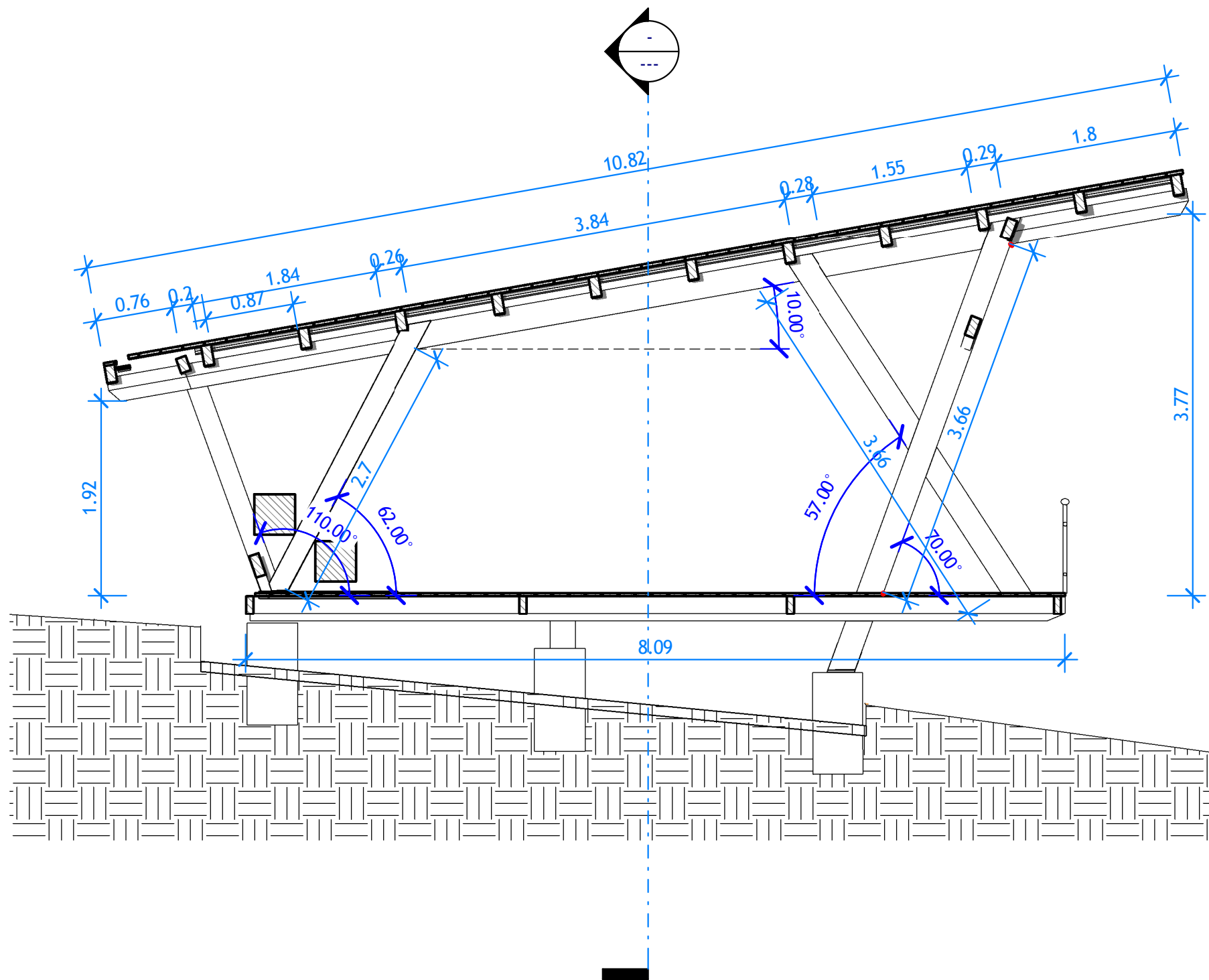
Numéro de projet 16-07
 Date 8/12/2016

Les Grands Murcins
 42370 Arcon

DCE-05

Dossier spécifique
 Echelle

1 : 50



Perspective éclatée portique central:
Trois sections de bois collées (colle type resorcine):
7cmx20cm - 7cmx16cm - 7cmx20cm à titre indicatif
Fixations aux intersections avec ecrous en retrait dans chapelle
et crampous type bulldog

Ces plans ne sont pas des plans d'exécution
Les sections sont données à titre indicatif et devront être validées par le calcul

MATHIEU DUPONT DE DINECHIN
Lachat - 42123 CORDELLE
ARCHITECTE DPLG
06 74 98 91 09
SIRET 492 509 229 00018 - APE 742 A

Roannais Agglomération
Halle des Grands Murcins

Matthieu Dupont de Dinechin - Architecte DPLG - www.viralata.fr
Lieu-dit Lachat 42123 Cordelle - 06 74 98 91 09

Portique central

Numéro de projet 16-07
Date 8/12/2016

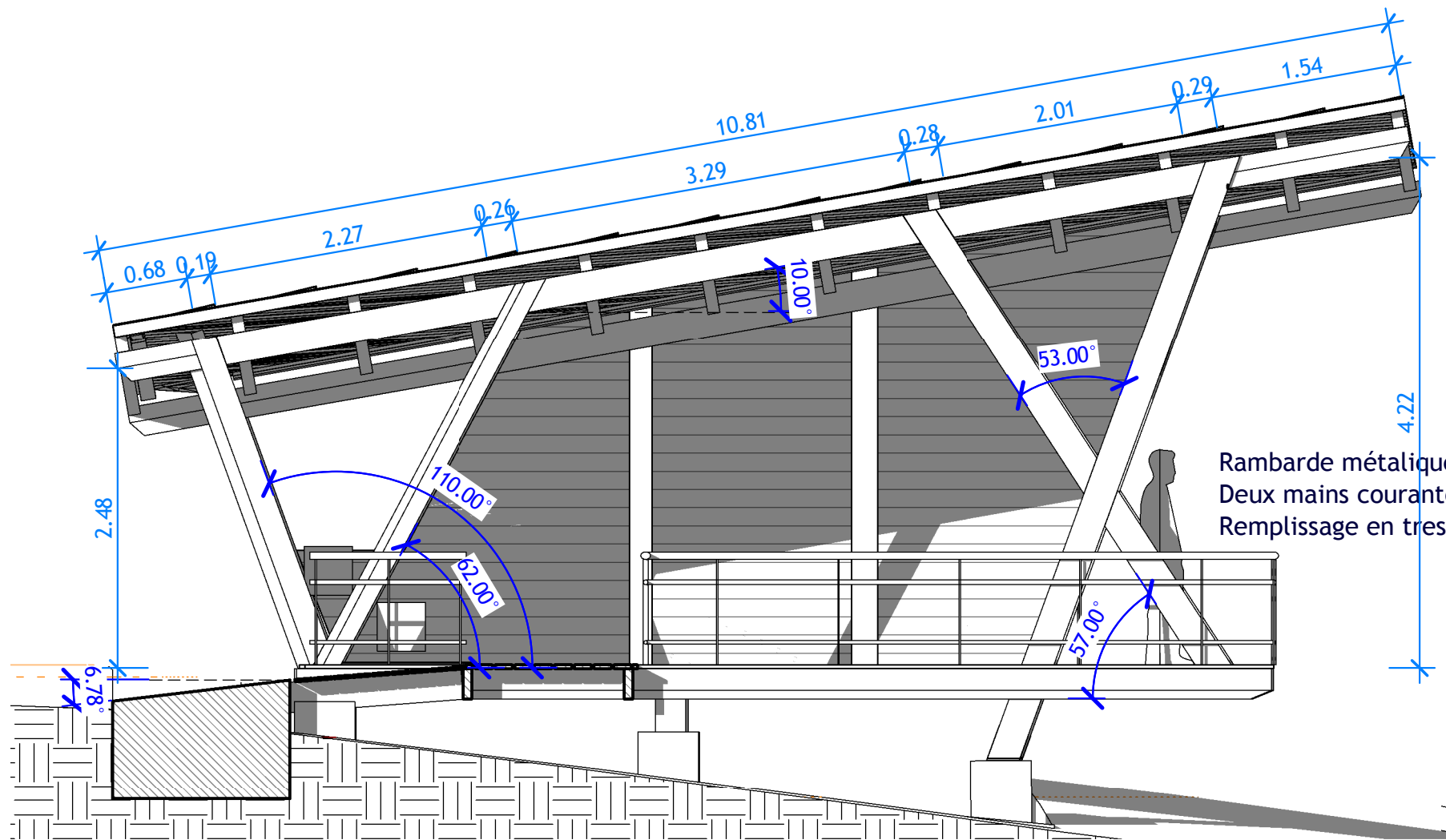
Les Grands Murcins
42370 Arcon

DCE-06

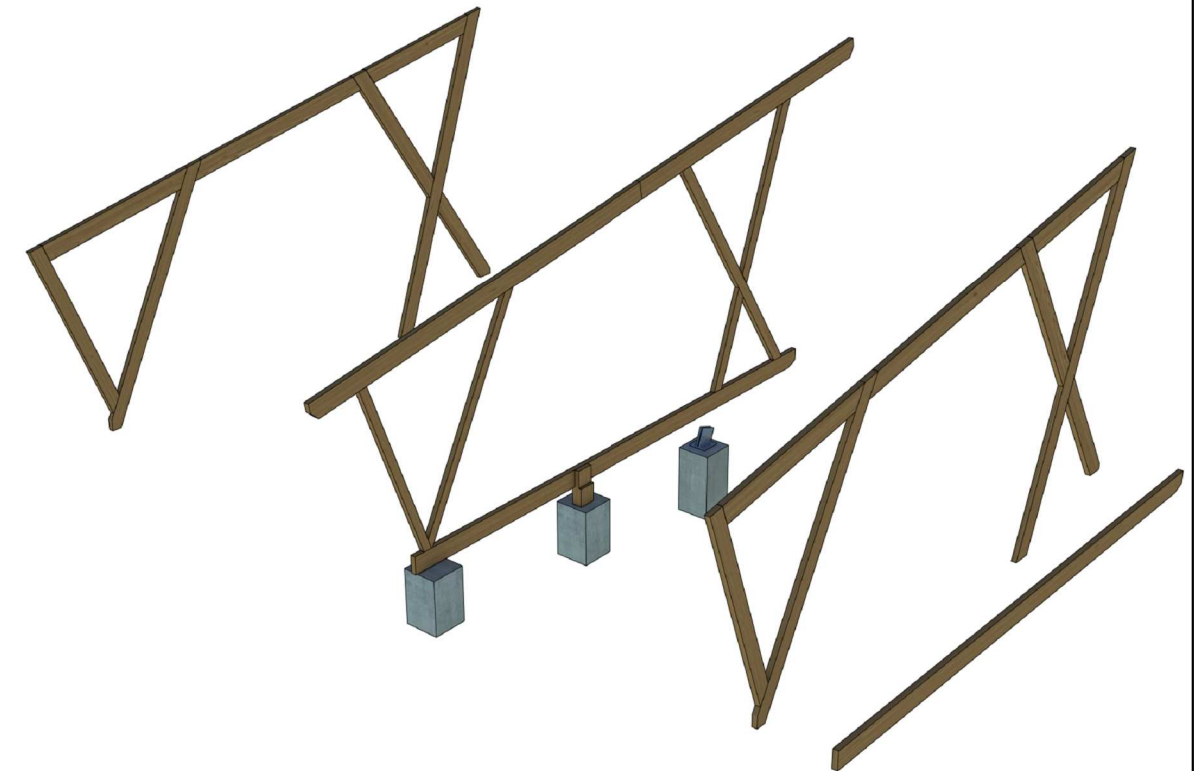
Dossier spécifique

Echelle

1 : 50



Rambarde métallique thermolaquée
 Deux mains courantes bois
 Remplissage en tressage d'acier



Perspective éclatée portique lateral:
 Trois sections de bois collées (colle type resorcine):
 7cmx20cm - 7cmx16cm - 7cmx20cm à titre indicatif
 Fixations aux intersections avec ecrous en retrait dans chapelle
 et crampons type bulldog

**Ces plans ne sont pas des plans
 d'exécution**

**Les sections sont données à titre
 indicatif et devront être validées
 par le calcul**

MATHIEU DUPONT DE DINECHIN
 Lachat - 42123 CORDELLE
 ARCHITECTE DPLG
 06 74 98 91 09
 SIRET 492 509 229 00018 - APE 742 A

Roannais Agglomération
 Halle des Grands Murcins

Matthieu Dupont de Dinechin - Architecte DPLG - www.viralata.fr
 Lieu-dit Lachat 42123 Cordelle - 06 74 98 91 09

Portiques lateraux

Numéro de projet 16-07

Date 8/12/2016

Les Grands Murcins
 42370 Arcon

DCE-07

Dossier spécifique

Echelle

1 : 50