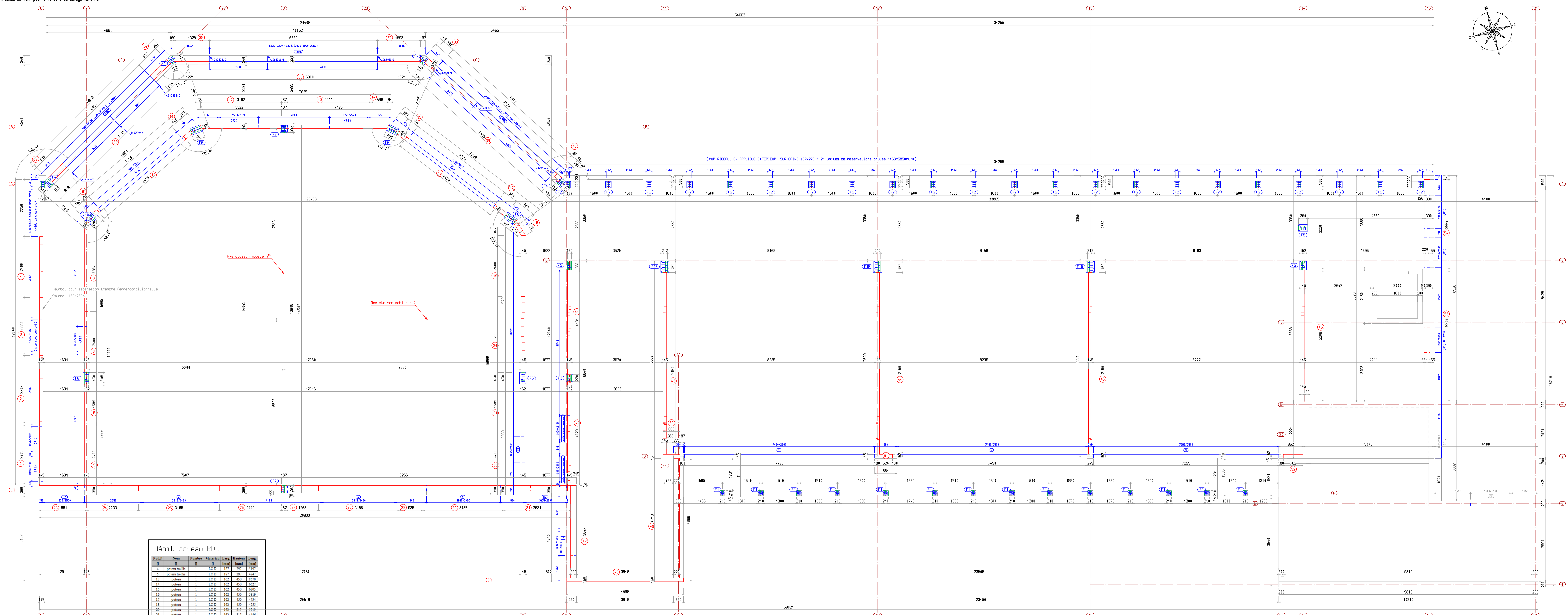


TRANCHE FERME - VUE EN PLAN - IMPLANTATION OSSATURE BOIS ROC - échelle 1:50

• Coles observations structurelles : correspondent aux cotés brutes, structure MOB, en 45x145 et 45x145  
 • Coles murs ossature bois, implantation structure  
 • Coles de 15mm pour 1 montant de calage hors mur



L'Isle d'Espagnac  
 Construction d'un Groupe Scolaire

Adresse chantier : 22 avenue Jean Jaures, 16340 L'Isle d'Espagnac  
 Maire d'ouvrage : Mairie Isle d'Espagnac  
 Architecte : Dauphins  
 Bureau de contrôle : Apave  
 B.C.T. Structure : IBC

25/01/2019 mise à jour plan de pose zone 2

Indice Date Modifications

**CILC**  
 Zone de Charente  
 86100 ST-JEAN-CHEM  
 TEL : 05 49 62 35 85

**LIÈRE PLAN**

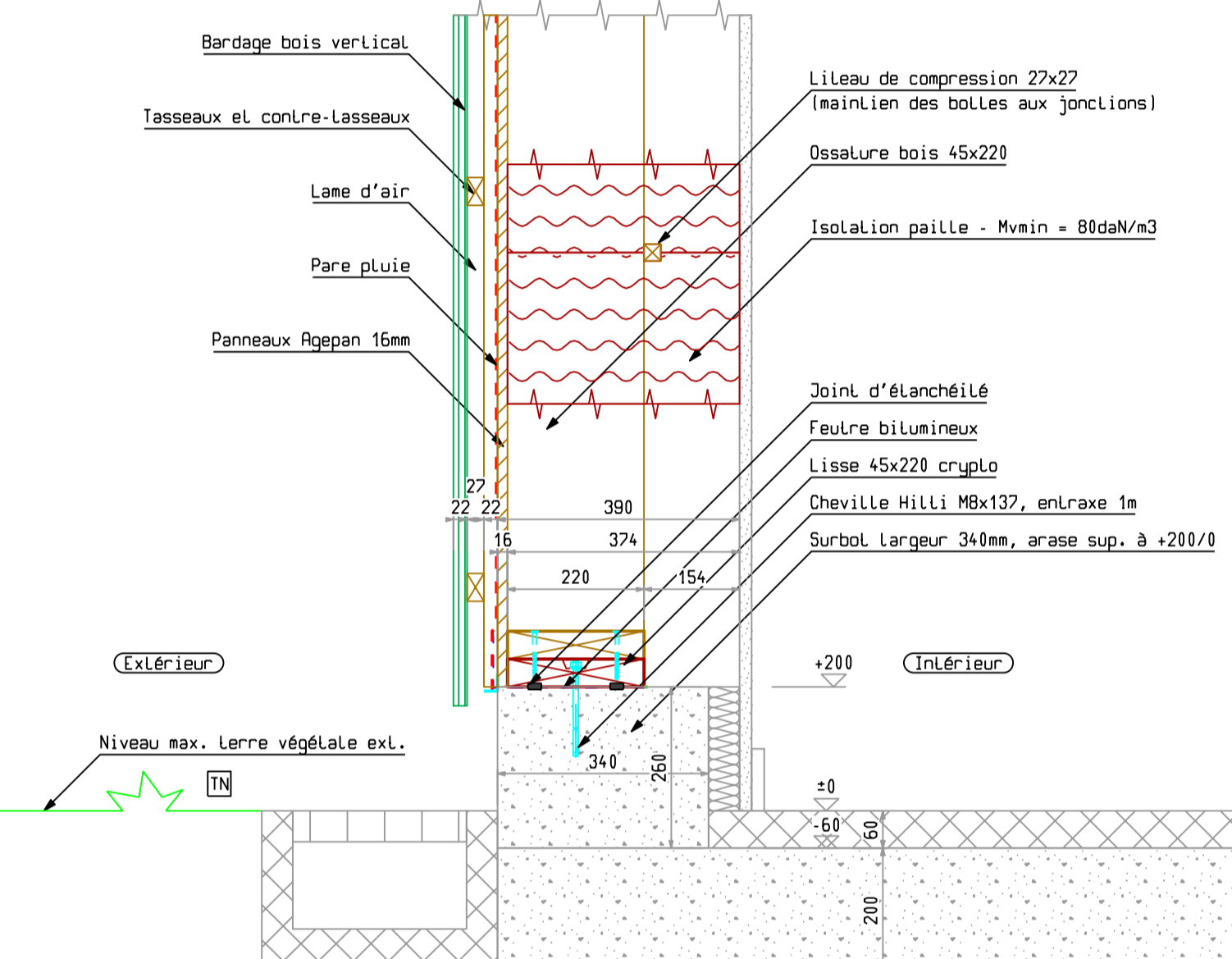
TRANCHE FERME : IMPLANTATION ROC OSSATURE BOIS

DATE : 21/12/2018  
 ECHELLE : 1:50  
 RESPONSABLE BET : PERRIER P.  
 DESSINE PAR : Paul Chasserieau

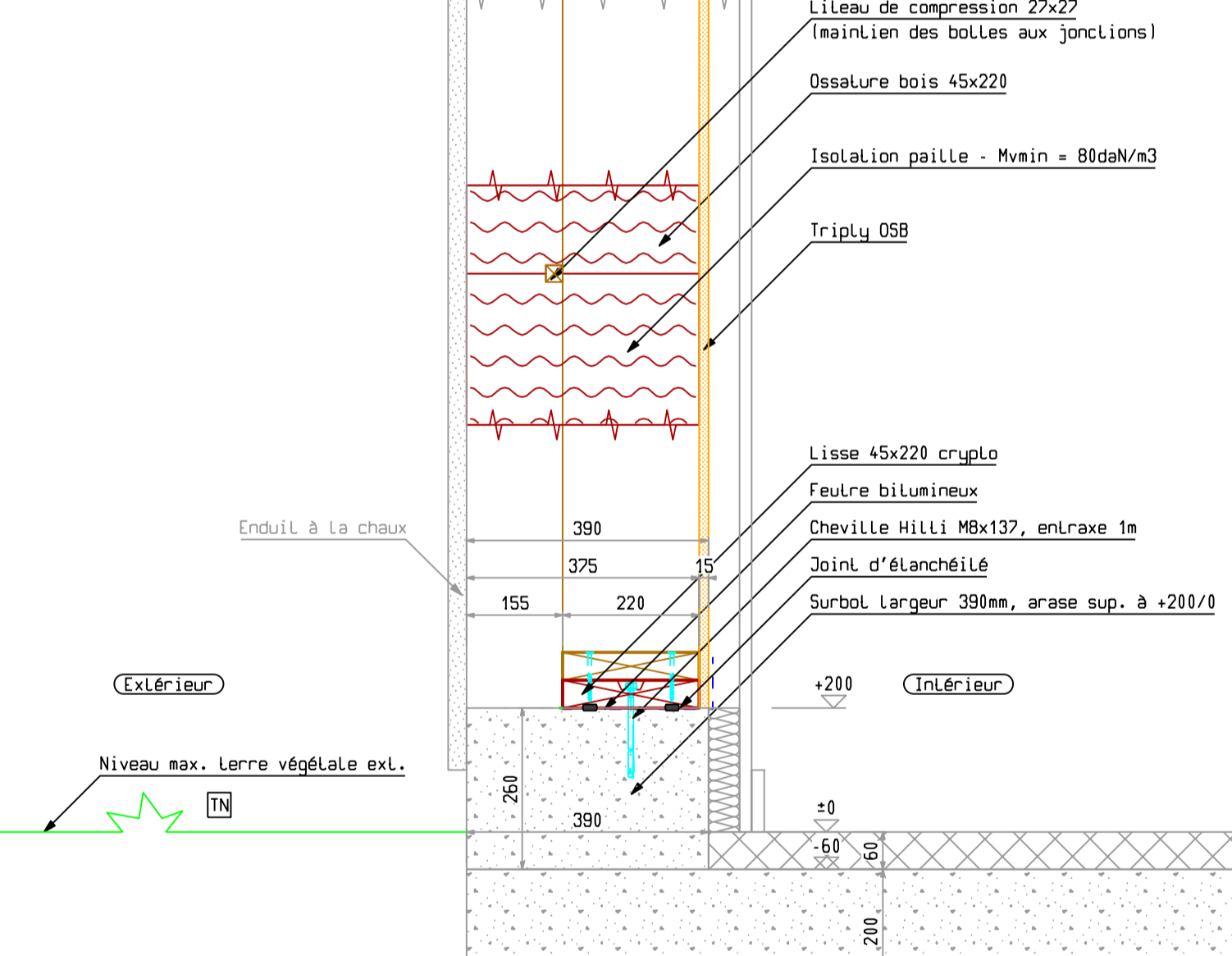
MATÉRIEL : Bois massif C24  
 Lamelle collée GL24H  
 Racier S235  
 Boulon 6.8

AFFAIRE : CV 0047A  
 CODE PLAN : LC 02A

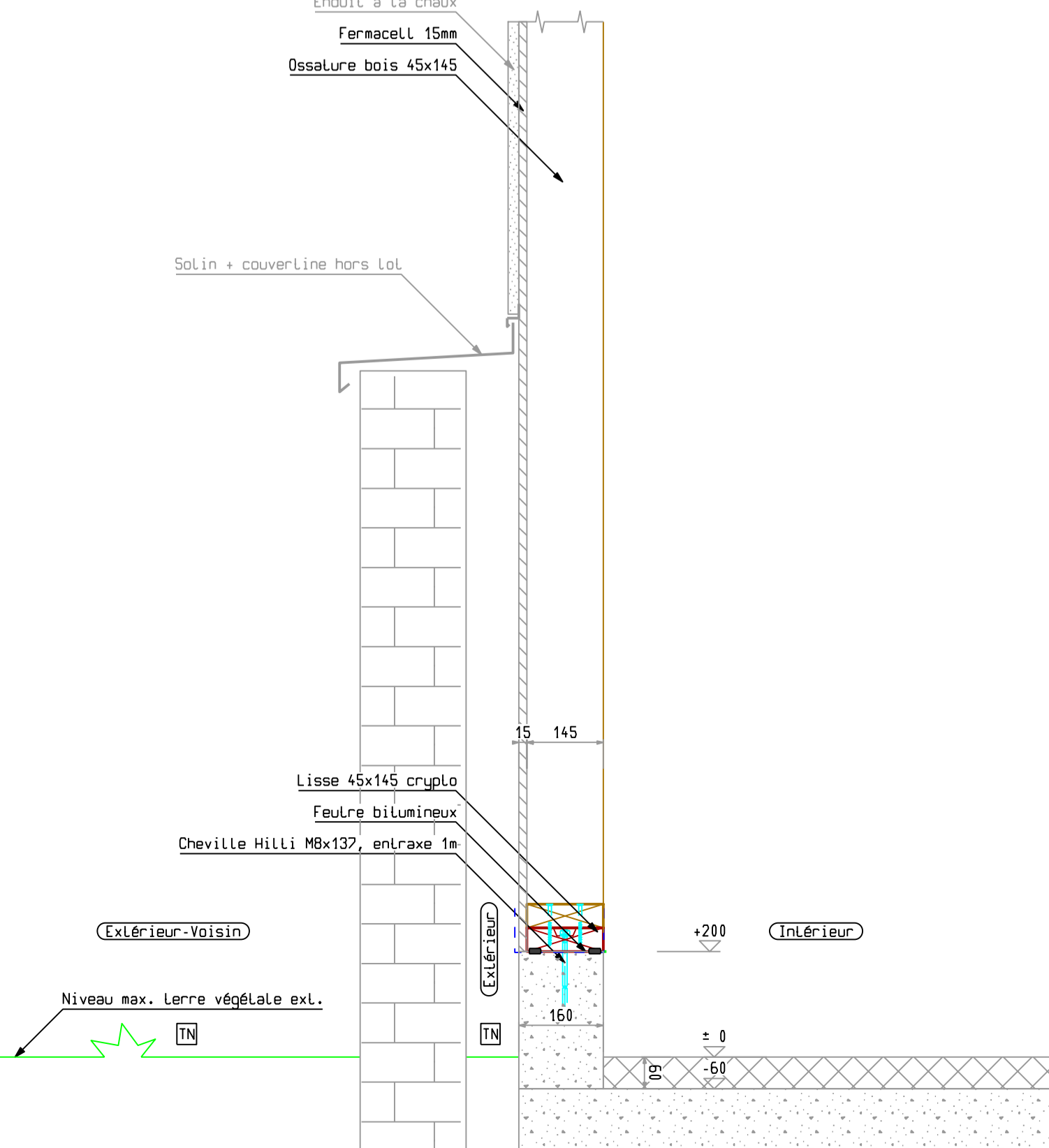
PRINCIPE PIED DE MUR AVEC BARDAGE BOIS SUR COUR - éch.1:10  
 (en façade nord, au niveau du polygone central)



PRINCIPE PIED DE MUR AVEC ENDUIT EXTERIEUR - éch.1:10



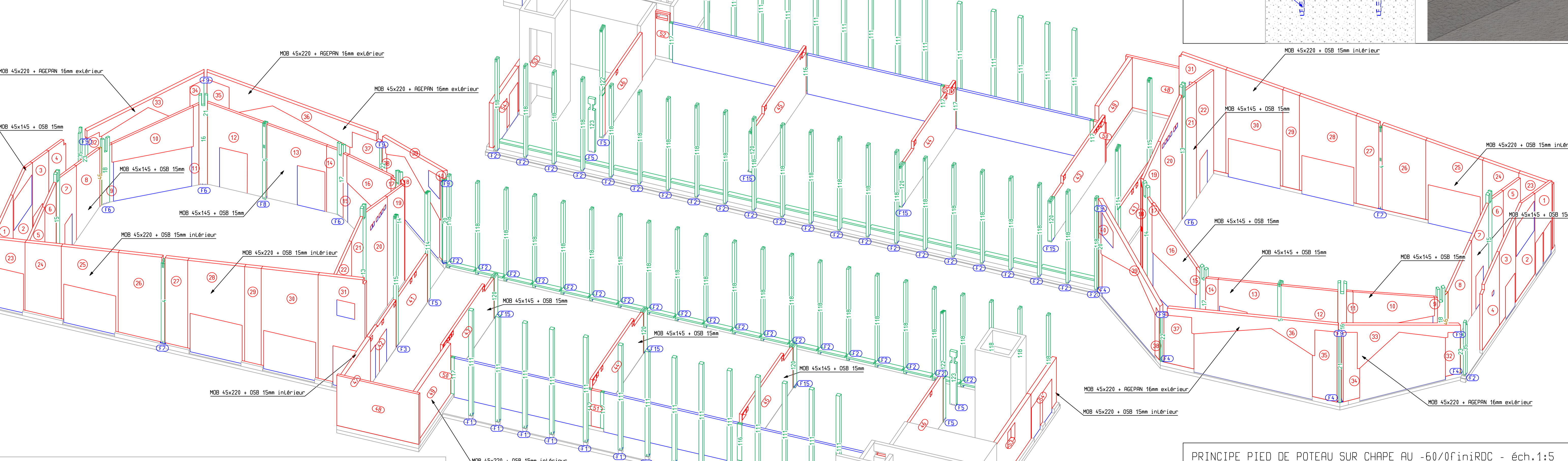
PRINCIPE PIED DE MUR EXTERIEUR - éch.1:10  
 => en façade sud : limite de propriété sur mur voisin



**Débit poteau RDC**

N°	Nom	Quantité	Longueur	Volume	Poids
1	poteau	1	121	0,121	1,1
2	poteau	1	207	0,207	1,9
3	poteau	1	452	0,452	4,3
4	poteau	1	452	0,452	4,3
5	poteau	1	452	0,452	4,3
6	poteau	1	452	0,452	4,3
7	poteau	1	452	0,452	4,3
8	poteau	1	452	0,452	4,3
9	poteau	1	452	0,452	4,3
10	poteau	1	452	0,452	4,3
11	poteau	1	452	0,452	4,3
12	poteau	1	452	0,452	4,3
13	poteau	1	452	0,452	4,3
14	poteau	1	452	0,452	4,3
15	poteau	1	452	0,452	4,3
16	poteau	1	452	0,452	4,3
17	poteau	1	452	0,452	4,3
18	poteau	1	452	0,452	4,3
19	poteau	1	452	0,452	4,3
20	poteau	1	452	0,452	4,3
21	poteau	1	452	0,452	4,3
22	poteau	1	452	0,452	4,3
23	poteau	1	452	0,452	4,3
24	poteau	1	452	0,452	4,3
25	poteau	1	452	0,452	4,3
26	poteau	1	452	0,452	4,3
27	poteau	1	452	0,452	4,3
28	poteau	1	452	0,452	4,3
29	poteau	1	452	0,452	4,3
30	poteau	1	452	0,452	4,3
31	poteau	1	452	0,452	4,3
32	poteau	1	452	0,452	4,3
33	poteau	1	452	0,452	4,3
34	poteau	1	452	0,452	4,3
35	poteau	1	452	0,452	4,3
36	poteau	1	452	0,452	4,3
37	poteau	1	452	0,452	4,3
38	poteau	1	452	0,452	4,3
39	poteau	1	452	0,452	4,3
40	poteau	1	452	0,452	4,3

PERSPECTIVES GLOBALES  
 Nota : perspective à Lière indicatif, non à l'échelle et représentation partielle



Remarques pose ossature bois :  
 - MOB 45x220 : pose au +200/0fini RDC  
 - MOB 45x220 + OSB 15mm int. MOB et paille ext. : pose au +200/0fini RDC, sur surbot 300x260ht  
 - MOB 45x220 + OSB 15mm ext. MOB et paille int. : pose au +200/0fini RDC, sur surbot 340x260ht  
 - MOB 45x145 intérieur + OSB 15mm : pose au -60/0fini RDC  
 - MOB 45x145 extérieur + OSB 15mm ext. : pose au +200/0fini RDC, surbot 160x260ht (limite de propriété et courtoisie)  
 - MOB 45x145 limite tranche ferme/conditionnelle + OSB 15mm ext. : pose au +200/0fini RDC, surbot 160x260ht  
 Remarques isolant pour ossature bois :  
 - MOB 45x220 : isolant paille (bottes 360x470x1200), entraxe 515, vide entre montants 470 (pour 470 paille)  
 - MOB 45x145 intérieur : isolation 145mm HORS LOT

