

Sannois PASTEUR

23 Boulevard Maurice
Berteaux, 951 10 Sannois

Maîtrise d'ouvrage -

Ville de Sannois

Hôtel de ville - Place du Général Leclerc - 951 10 Sannois
T : 01 39 98 20 00
F : 01 39 98 20 01

BUREAU DE CONTROLE - QUALICONSULT

Marine CLEMENT
16 rue de la République - 95570 BOUFFEMONT
T : 01 39 35 41 35 / P : 06 68 70 03 97
marine.clement@qualiconsult.fr

COORDINATEUR SPS - SPSC

Pierre SEMEL
4 rue de l'Eglise - 60128 MORTEFONTAINE
T : 06 77 22 75 79
spsc@orange.fr

Maîtrise d'oeuvre -

LES PARTICULES - Atelier Coulon Menu

190 rue Lecourbe 75015 Paris
T : 01 42 22 17 67
contact@lesparticules.fr

SAEG - BET structure

Bd Colonel Dessert, ZI Camp dessert nord - 93480 Puget sur Argens
T : 06 81 49 90 01
saeg.etudes@sfr.fr

Bethic - BET fluides

7 rue de la Libération - 95880 Enghien-les-Bains
T : 01 34 05 00 13
bethic2@wanadoo.fr

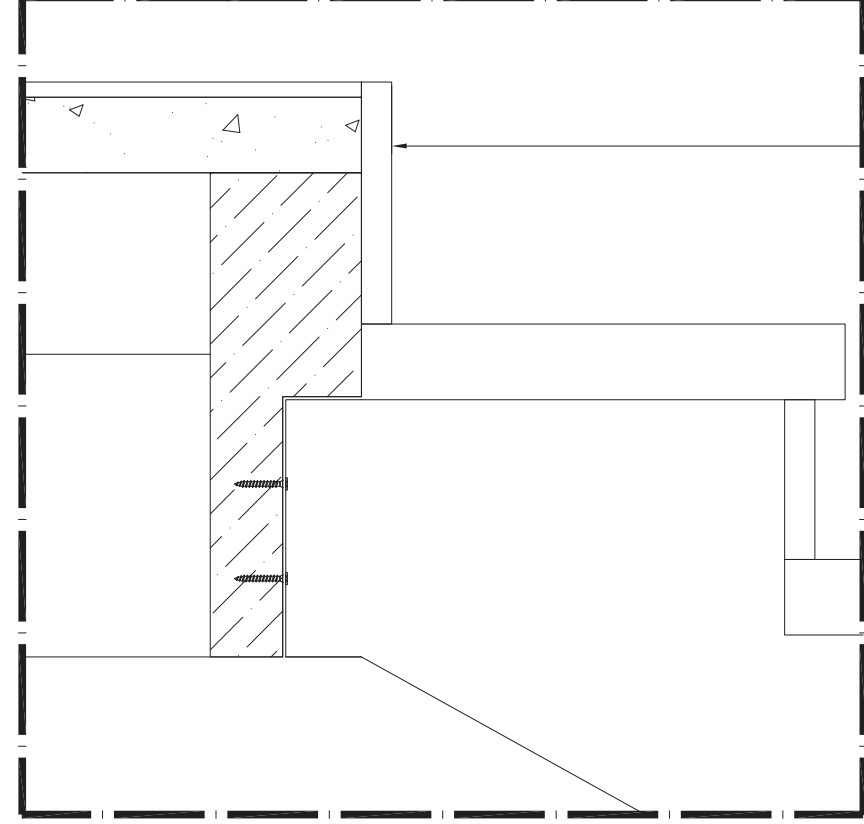
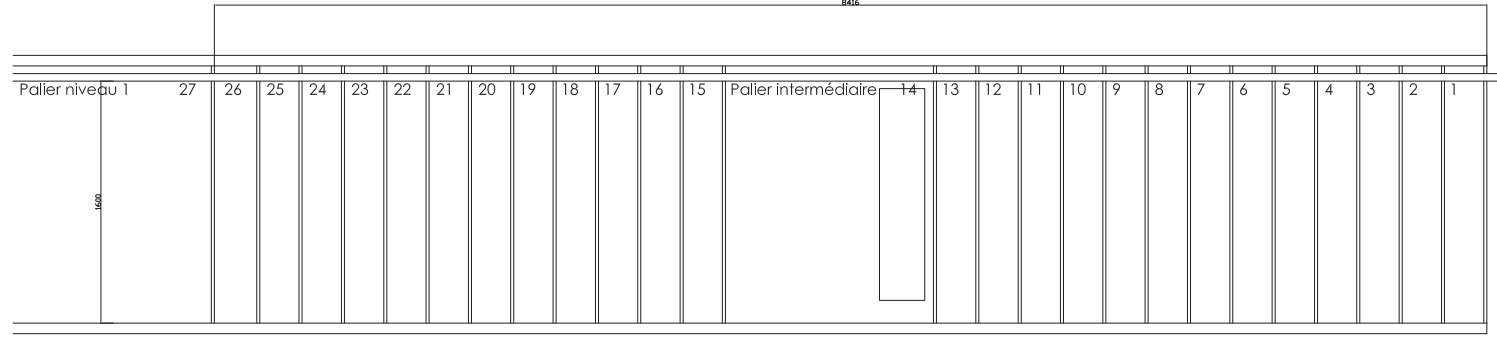
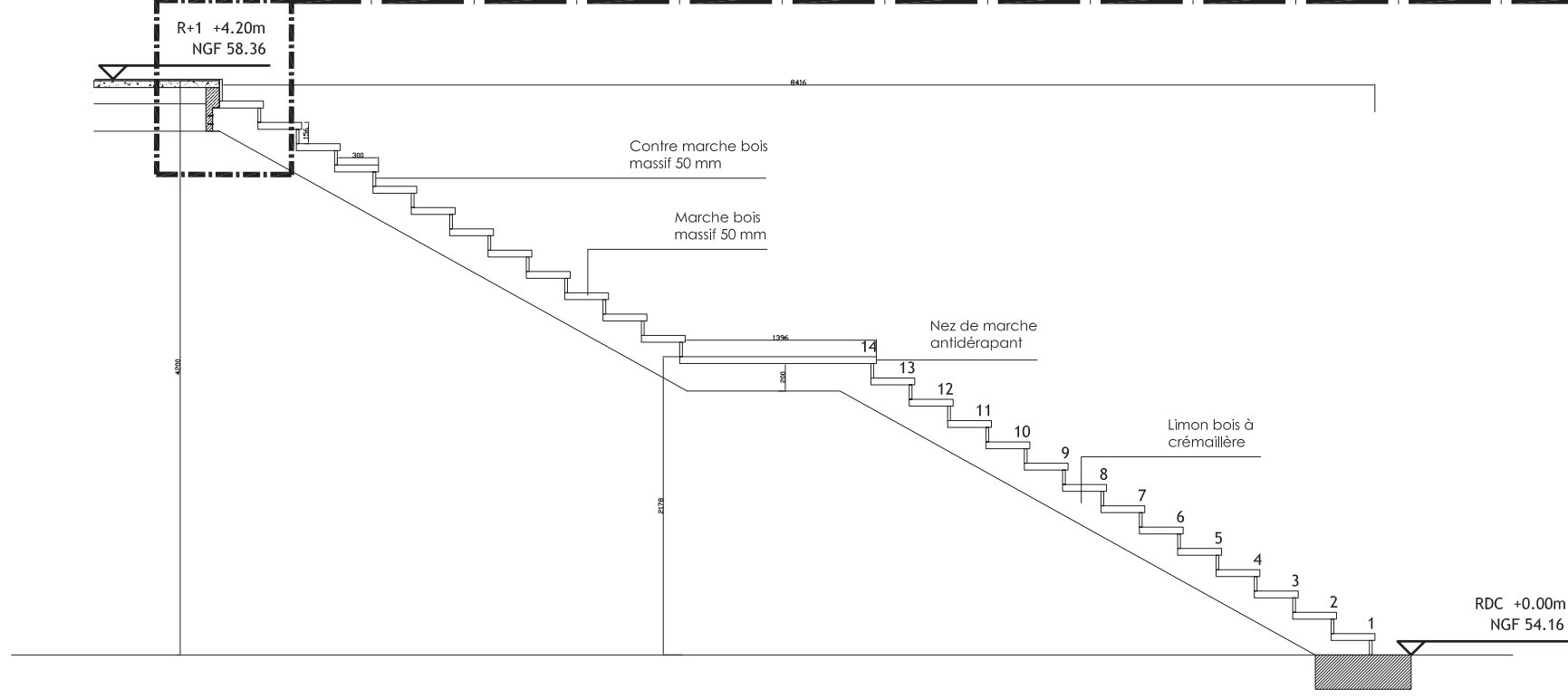
E² Ecallard économiste - Economiste

15 rue Fajdherbe - 75011 Paris
T : 01 42 22 17 15
contact@ecallard-economiste.com

15

Carnet de détails

Date	10/05/2019	Phase	DCE
Echelle		Type	Plan / Coupe / Façade
Emetteur - Atelier les Particules	Projet	Sannois Pasteur	Indice
	Lot	général	



ESCALIER BOIS (accès r+1 depuis préau)


Echelle	1 : 20
Phase	DCE
Date	10 mai 2019
Indice	A

DETAIL 01

SANNOIS Pasteur

23 boulevard Maurice Bertheaux 95110 Sannois

Ville de Sannois


**ATELIER
LES PARTICULES**
 190 rue Lecourbe
 75015 Paris
 T : 01.42221767
 contact@lesparticules.fr

COUVERTINE ALUMINIUM

ISOLANT EN LAINE DE VERRE EP. 200mm

ISOLANT EN LAINE DE VERRE EP. 200mm

LATTE HORIZONTALE

ISOLANT EN LAINE DE VERRE EP. 200mm

PARE PLUIE

BARDAGE BOIS TROIS PLIS

LATTE VERTICALE

SOLIN ALUMINIUM

RELEVÉ D'ÉTANCHEITÉ BICOUCHE

CAISSETTES PRÉ-VEGETALISÉES

RELEVÉ ISOLATION THERMIQUE

150

400

GRAVIDRAIN

40

PROTECTION GRAVILLONNÉE

ISOLATION THERMIQUE

PLAQUE DE BA13 ép. 18mm

ISOLATION LAINE DE VERRE ép. 48mm

DETAIL 02

Echelle
1 : 5

Phase
DCE

Date
15 avril 2019

Indice
A

SANNOIS PASTEUR

23 boulevard Maurice Bertheaux 95110 Sannois

Ville de Sannois

ATELIER
LES PARTICULES
190 rue Lecourbe
75015 Paris
T : 01 42221767
contact@lesparticules.fr



COUVERTURE ACIER

CHENEAU

LISSE HAUTE

TASSEAU SUPPORT DE TOLE COLAMINEE

TÔLE PLIEE

LATTE HORIZONTALE

ISOLANT EN LAINE DE VERRE EP. 200mm

PARE PLUIE

BARDAGE BOIS TROIS PLIS

LATTE VERTICALE

PANNE BOIS

BA13

ISOLANT

OSB

PARE VAPEUR

CHENEAU ENCASTRE

Echelle 1 : 5

Phase DCE

Date 15 avril 2019

Indice A

SANNOIS Pasteur

23 boulevard Maurice Bertheaux 95110 Sannois

Ville de Sannois

ATELIER
LES PARTICULES
190 rue Lecourbe
75015 Paris
T : 01 42221767
contact@lesparticules.fr



DETAIL 03

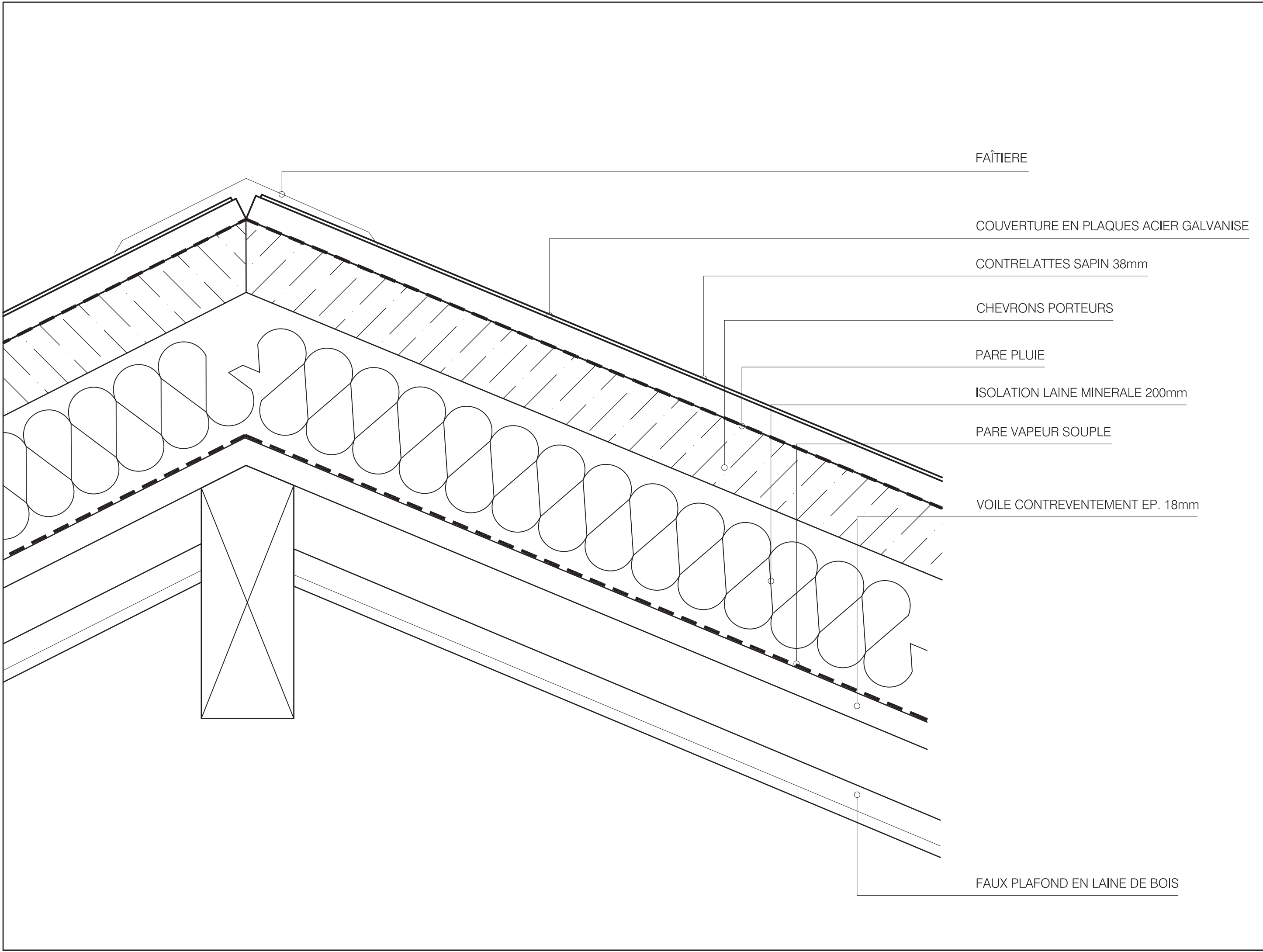
Echelle	1 : 5
Phase	DCE
Date	15 avril 2019
Indice	A

SANNOIS Pasteur

23 boulevard Maurice Bertheux 95110 Sannois

Ville de Sannois

**ATELIER
LES PARTICULES**
190 rue Lecourbe
75015 Paris
T : 01.42221767
contact@lesparticules.fr



FÂTIÈRE

COUVERTURE EN PLAQUES ACIER GALVANISE

CONTRELATTES SAPIN 38mm

CHEVRONS PORTEURS

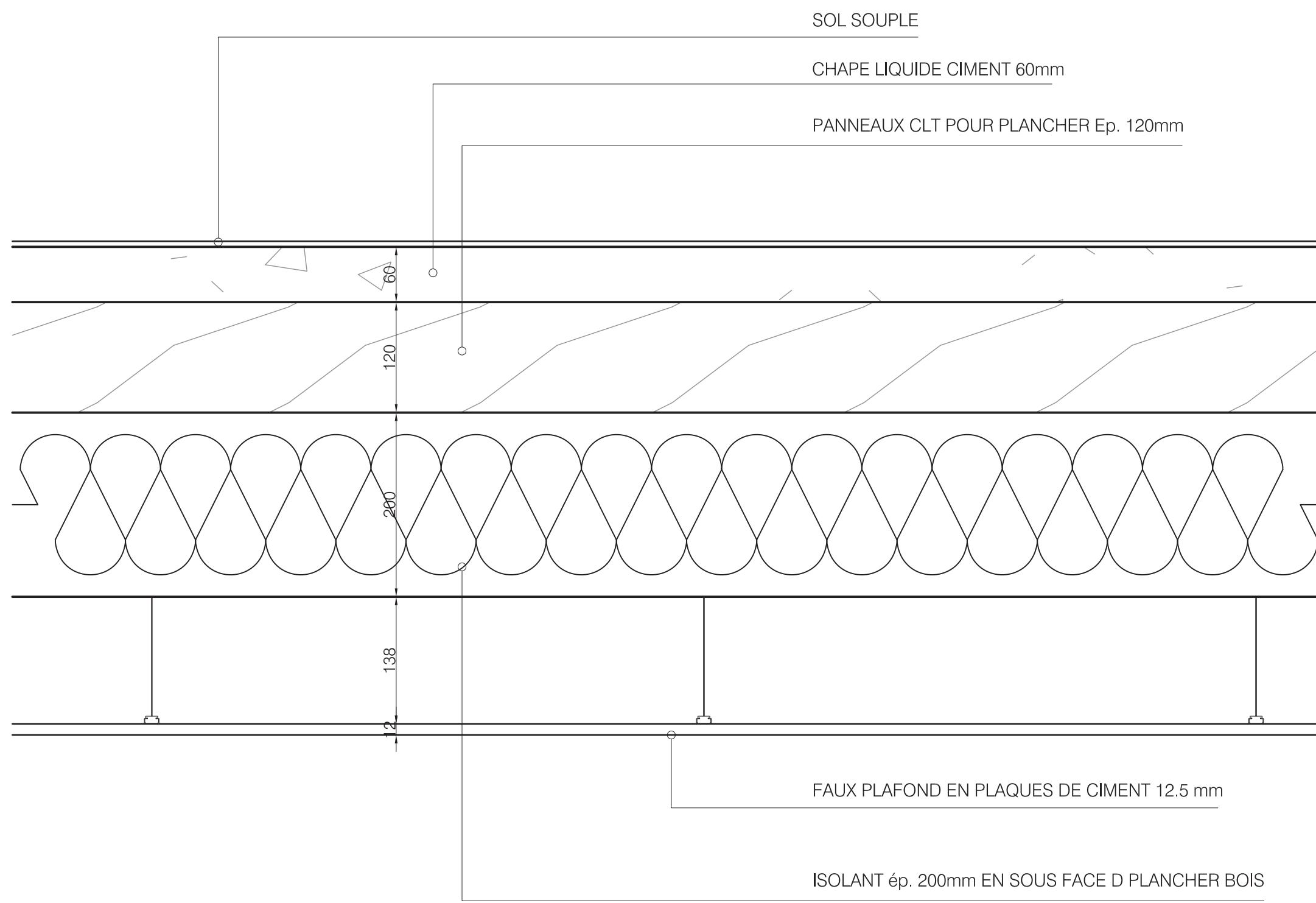
PARE PLUIE

ISOLATION LAINE MINERALE 200mm

PARE VAPEUR SOUPLE

VOILE CONTREVENTEMENT EP. 18mm

FAUX PLAFOND EN LAINE DE BOIS



SOL SOUPLE

CHAPE LIQUIDE CIMENT 60mm

PANNEAUX CLT POUR PLANCHER Ep. 120mm

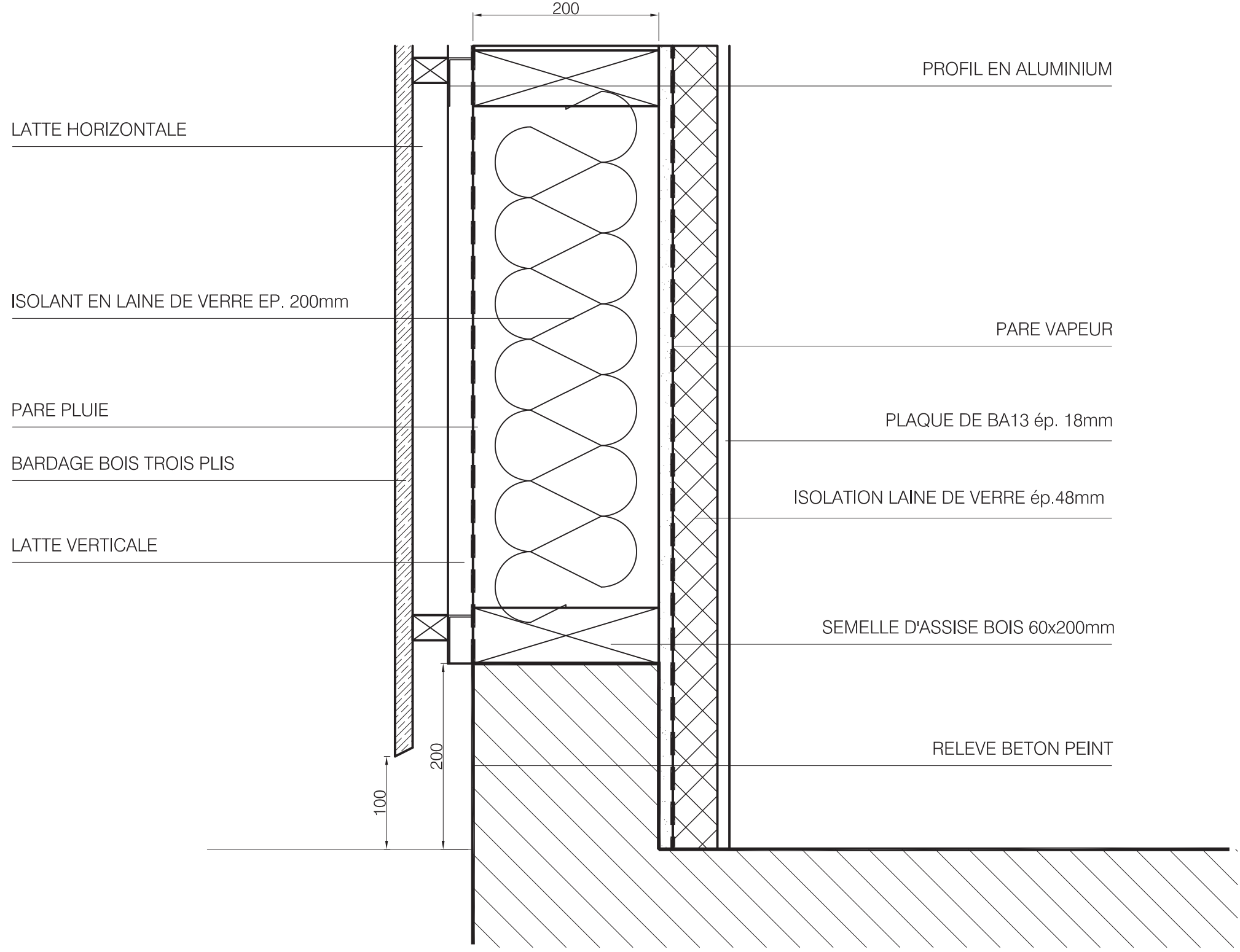
FAUX PLAFOND EN PLAQUES DE CIMENT 12.5 mm

ISOLANT ép. 200mm EN SOUS FACE D PLANCHER BOIS

60
120
200
138
12

SANNOIS Pasteur 23 boulevard Maurice Bertheaux 95110 Sannois		Echelle	1 : 5
		Phase	DCE
Ville de Sannois		Date	15 avril 2019
		Indice	A

ATELIER LES PARTICULES
 190 rue Lecourbe
 75015 Paris
 T : 01.42221767
 contact@lesparticules.fr



SANNIOIS Pasteur 23 boulevard Maurice Bertheaux 95110 Sannois		Echelle	1 : 5
		Phase	DCE
Ville de Sannois		Date	15 avril 2019
		Indice	A

ATELIER
LES PARTICULES
190 rue Lecourbe
75015 Paris
T : 01.42221767
contact@lesparticules.fr

DETAIL 06

DOUBLE PLAQUE DE BA13 ép. totale 26mm

ISOLATION LAINE DE VERRE ép.200mm

BIOCOFRA

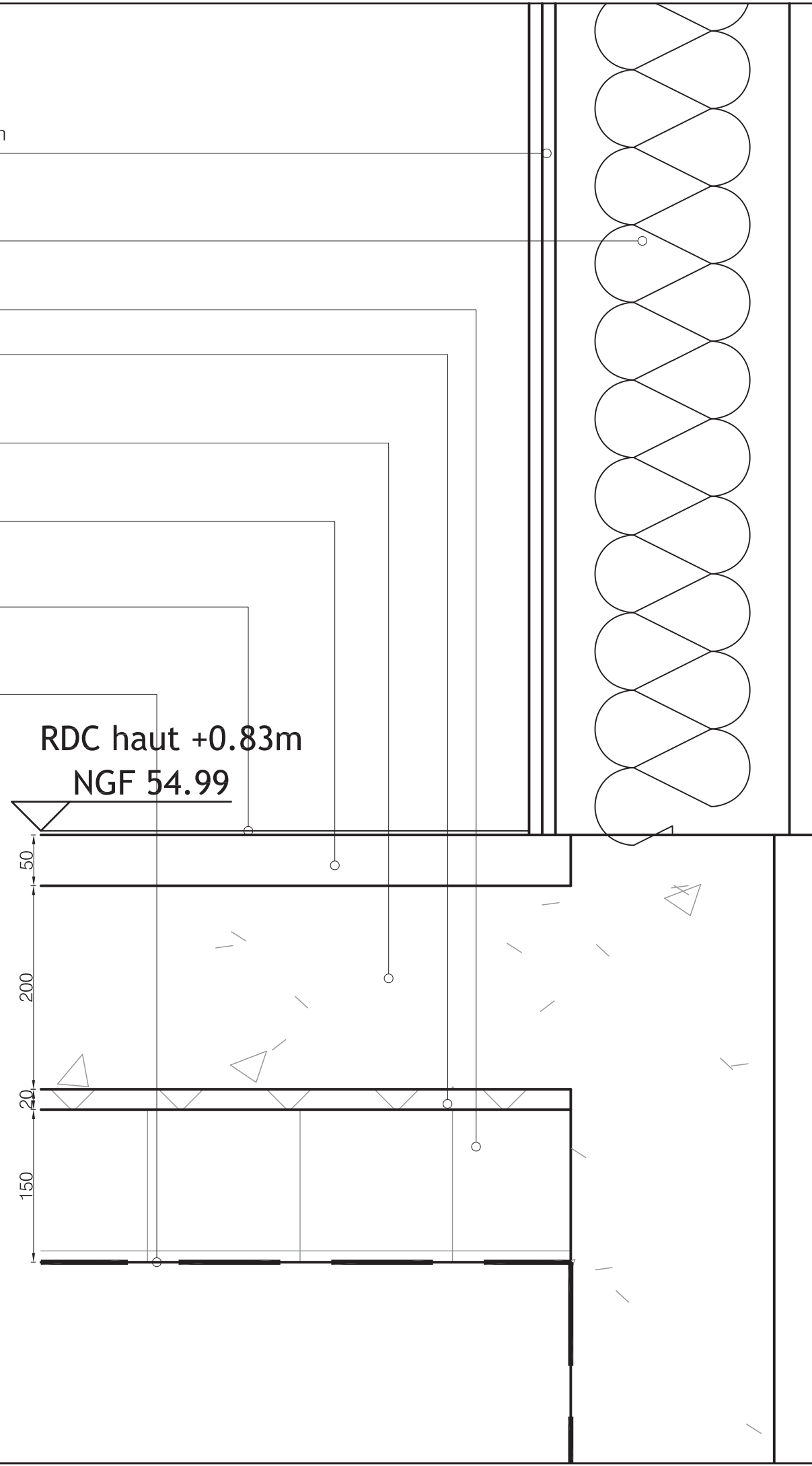
ISOLANT SOUS PLANCHER

PLANCHER PORTÉ

FLINKOT

REVETEMENT DE SOL SOUPLE

FILTRE ANTI TERMITES



RDC haut +0.83m
NGF 54.99

50
200
20
150