



mur pierre
 finition :
 enduit chaux
 ép. 2-3cm

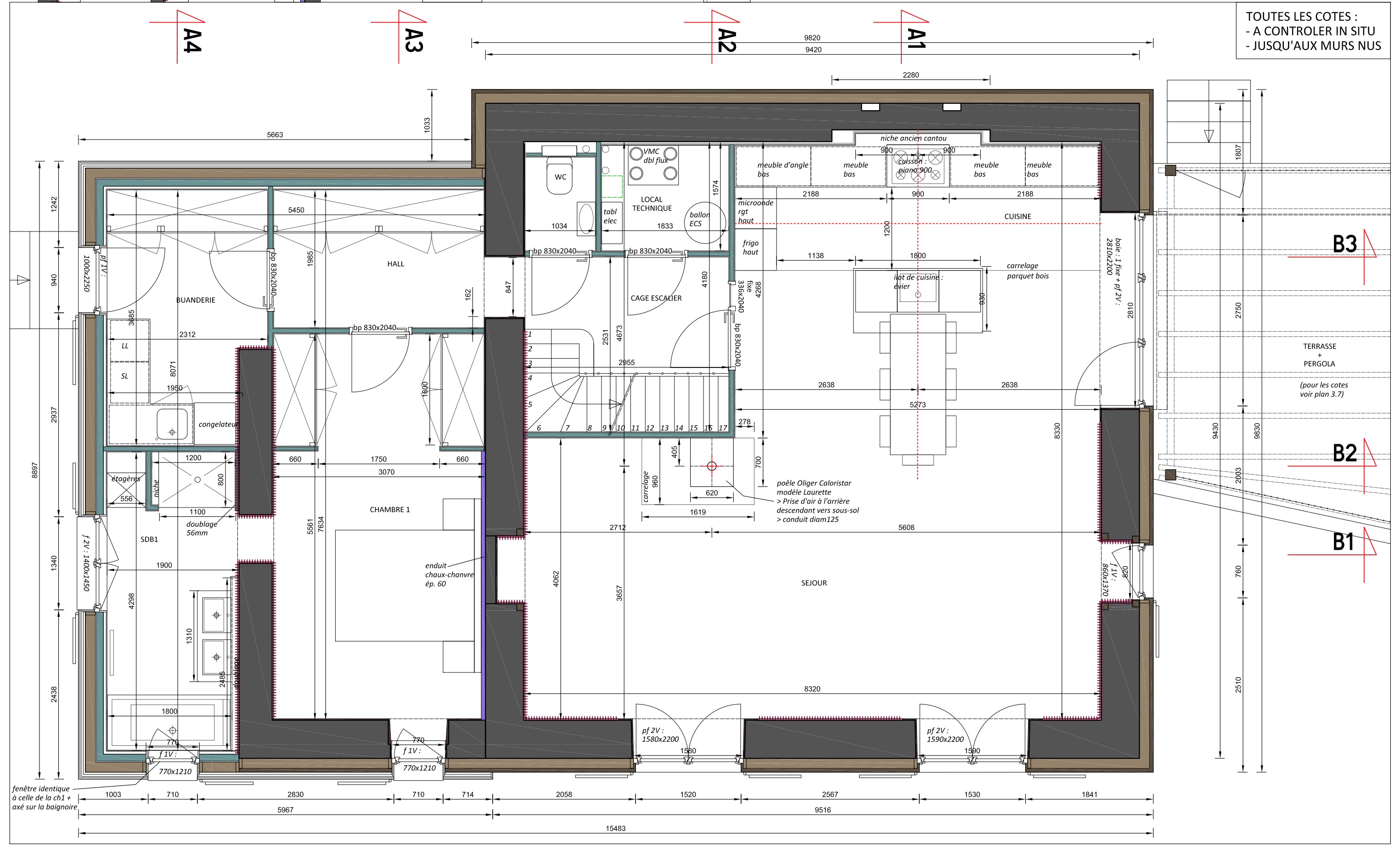
mur pierre
 finition :
 joints -
 pierres apparentes

mur pierre
 finition :
 enduit chaux-chanvre
 ép. 6cm

mur ossature bois composition :
 - litage + bardage (10cm)
 - ossature bois + isolant (14,5cm) + OSB int (15mm)
 - doublage (10cm)
 - vide technique (4cm) + BA13

cloison :
 - rail métallique 62mm
 - isolant 40mm
 2x BA13
 ép. totale : 88mm

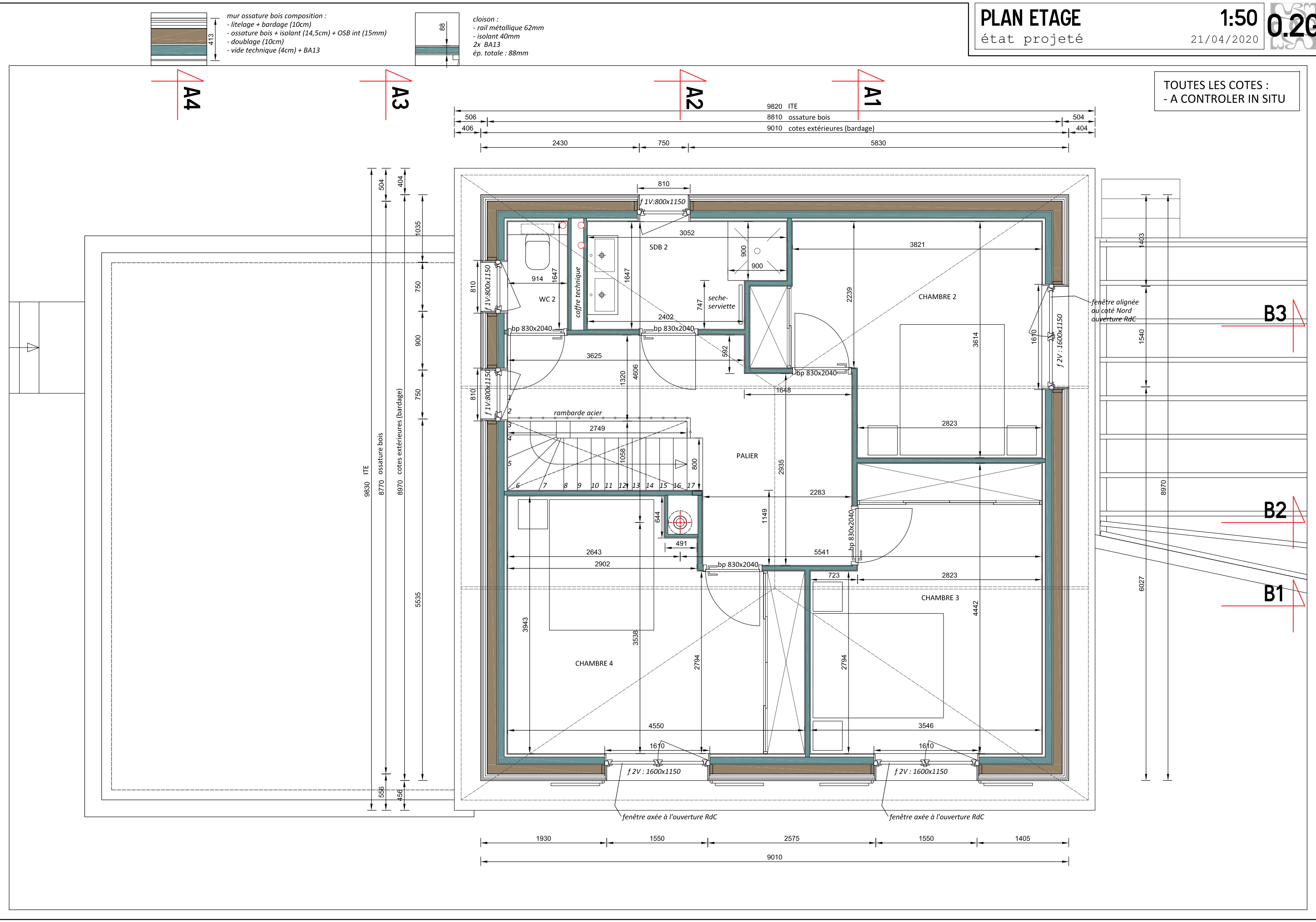
TOUTES LES COTES :
- A CONTROLER IN SITU
- JUSQU'AUX MURS NUS



mur ossature bois composition :
- litage + bardage (10cm)
- ossature bois + isolant (14,5cm) + OSB int (15mm)
- doublage (10cm)
- vide technique (4cm) + BA13

cloison :
- rail métallique 62mm
- isolant 40mm
- 2x BA13
- ép. totale : 88mm

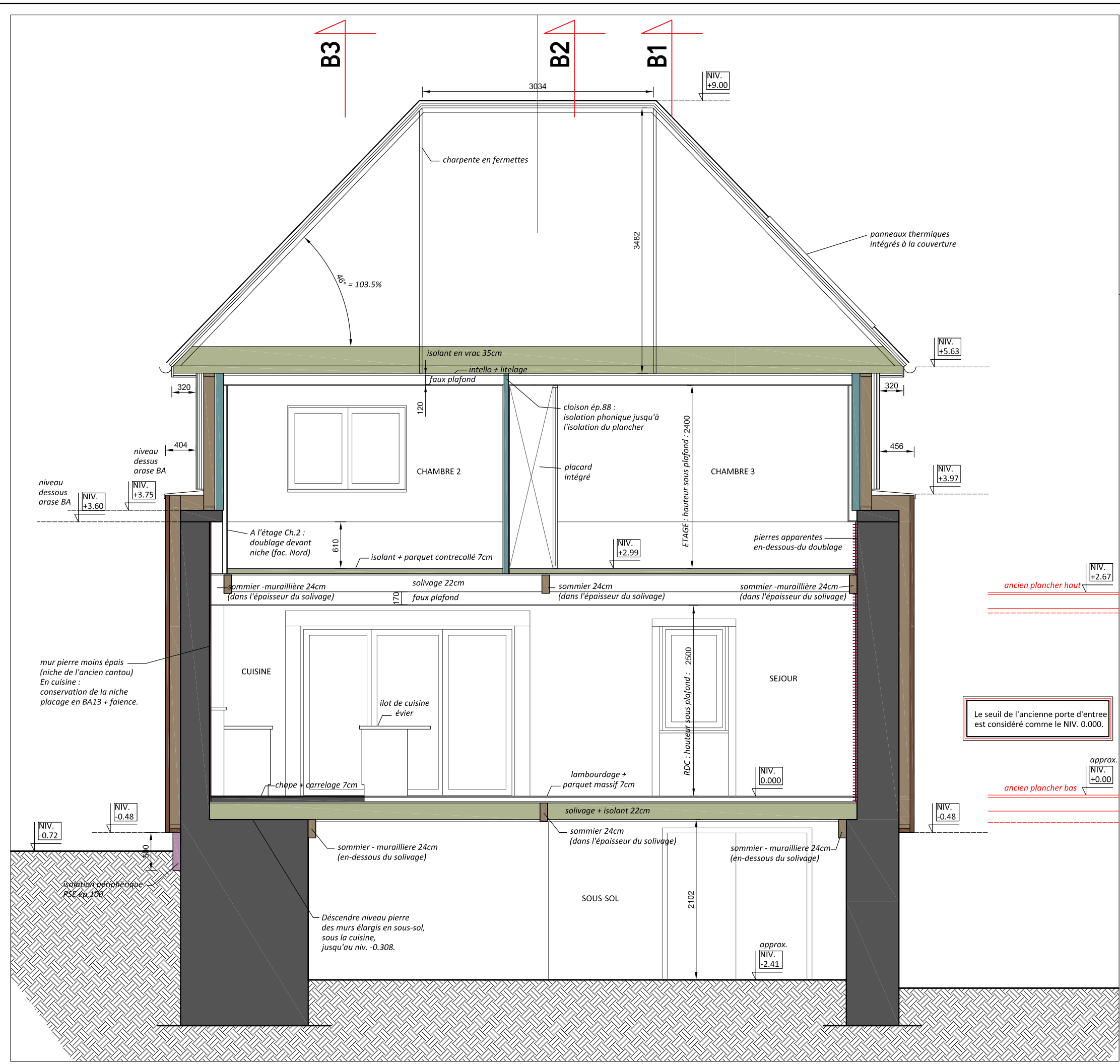
**TOUTES LES COTES :
- A CONTROLER IN SITU**



COUPE A1

état projeté

1:50 0.4a
15/04/2020
F



mur pierre
finition :
enduit chaux
ép. 2-3cm

mur pierre
finition :
joints -
pierres apparentes

mur pierre
finition :
enduit chaux-chanvre
ép. 6cm

mur ossature bois composition :
- litiage + bardage (10cm)
- ossature bois + isolant (14,5cm)
+ OSB int (15mm)
- doublage (10cm)
- vide technique (4cm) + BA13

cloison :
- rail métallique 62mm
- isolant 40mm
2x BA13
ép. totale : 88mm

COMPOSITION
PLANCHER HAUT (R+2)

- isolation en vrac 35cm
- charpente plancher fermettes - intello + litiage
- espace faux plafond 12cm + BA13

COMPOSITION
PLANCHER HAUT (R+1)

- parquet contre-collé 2cm
- isolation phonique 5cm
- OSB3 18mm
- solivage 22cm
- espace faux plafond 17cm
- BA13

COMPOSITION
PLANCHER BAS (RDC)

- parquet bois massif 2cm
- lambourrage
- OSB3 18mm (étanchéité)
- solivage 22cm
- + isolation fibre de bois
- film respirant
- + lattage

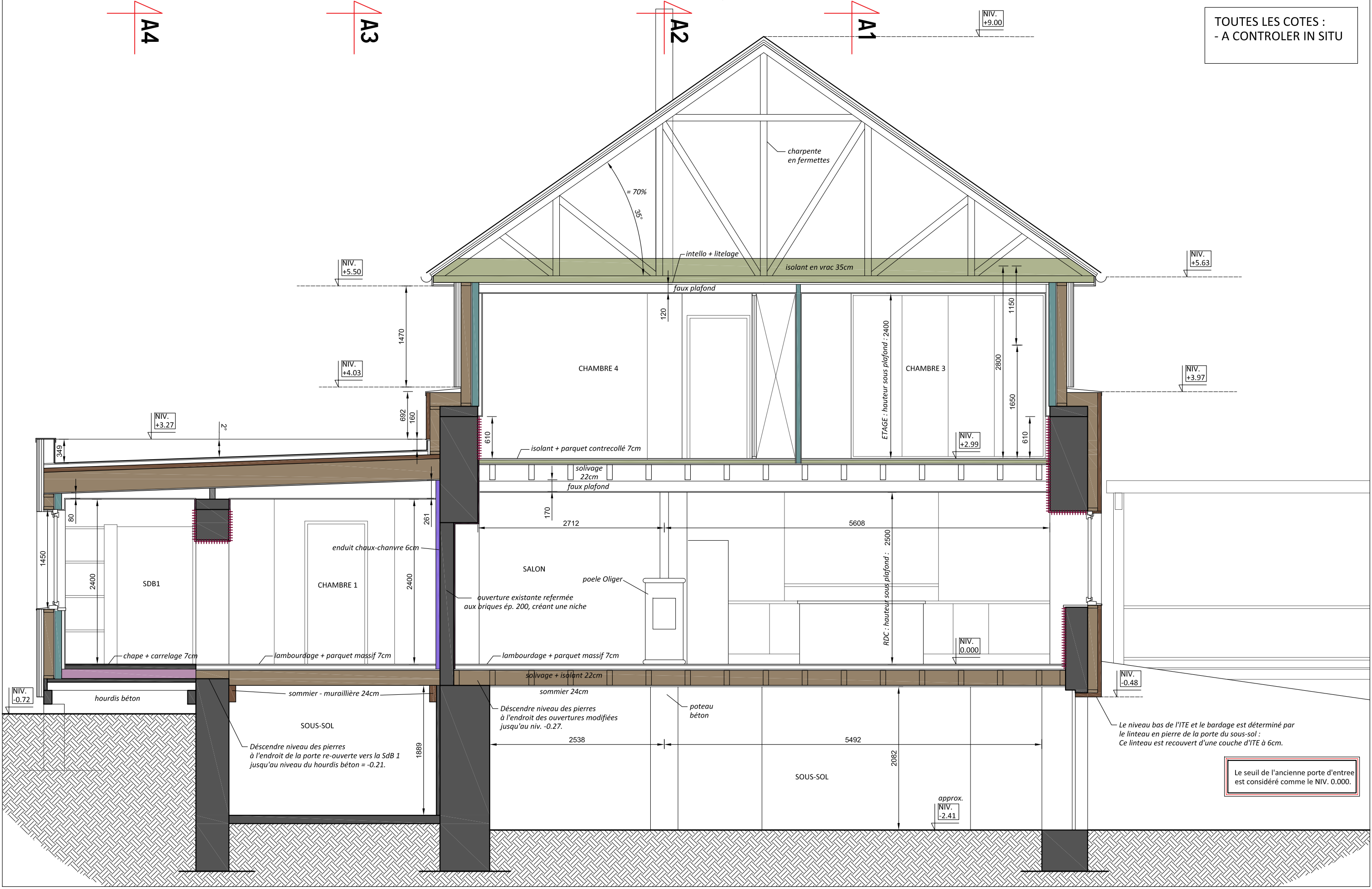
TOUTES LES COTES :
- A CONTROLER IN SITU

COUPE B1
état projeté

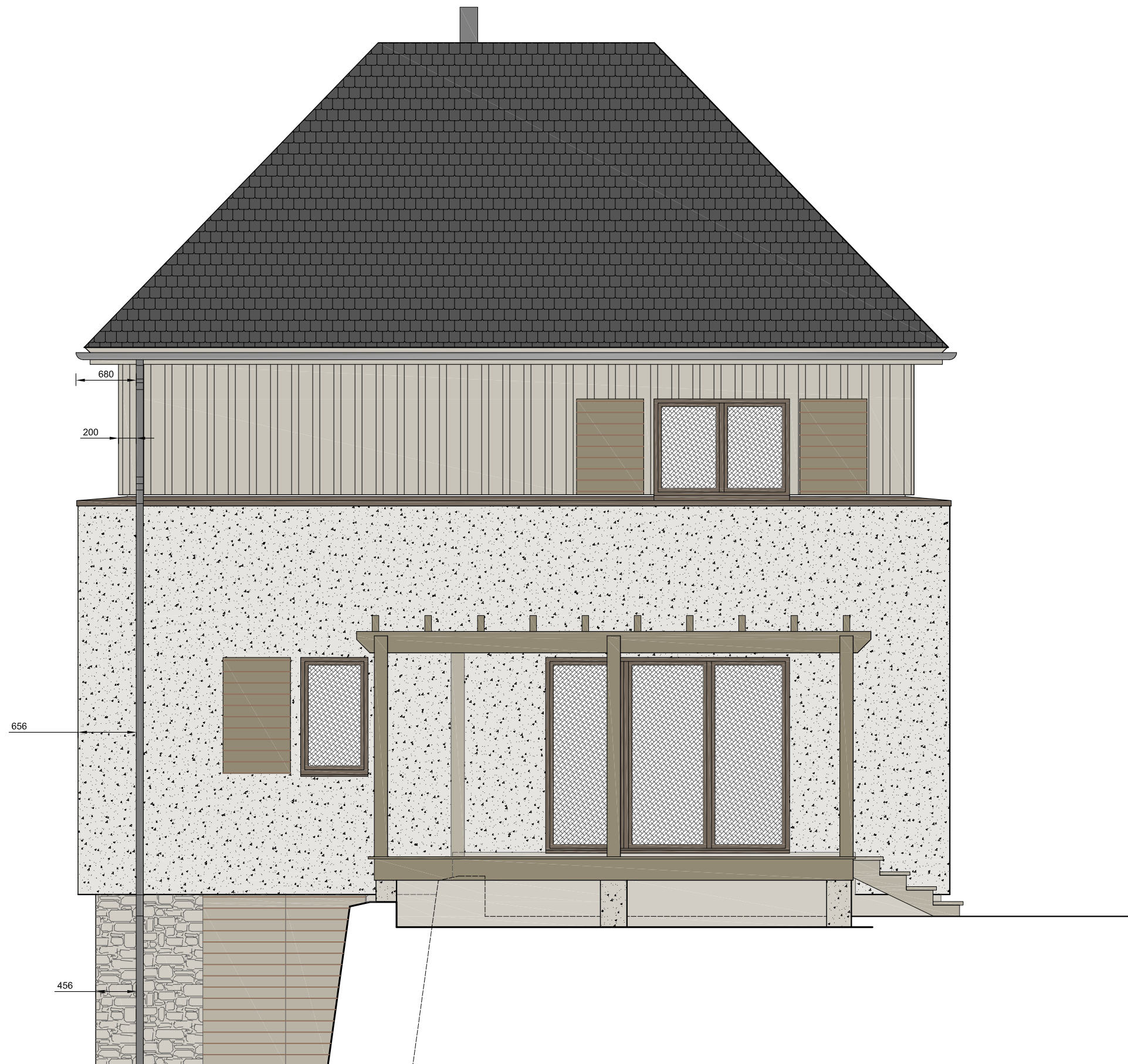
1:50 0.5a
15/04/2020
F

- mur pierre
 finition :
 enduit chaux
 ép. 2-3cm
- mur pierre
 finition :
 joints -
 pierres apparentes
- mur pierre
 finition :
 enduit chaux-chaivre
 ép. 6cm
- mur ossature bois composition :
 - litage + bardage (10cm)
 - ossature bois + isolant (14,5cm) + OSB int (15mm)
 - doublage (10cm)
 - vide technique (4cm) + BA13
- cloison :
 - rail métallique 62mm
 - isolant 40mm
 2x BA13
 ép. totale : 88mm

TOUTES LES COTES :
- A CONTROLER IN SITU







OPTION GOUTTIERES EST-OUEST

