

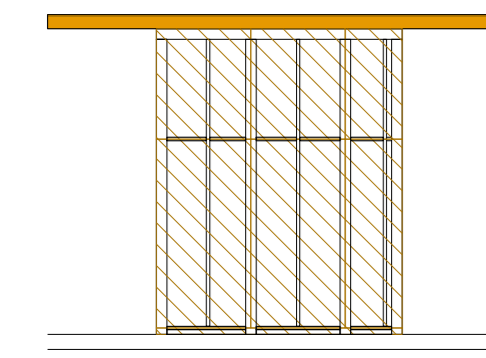


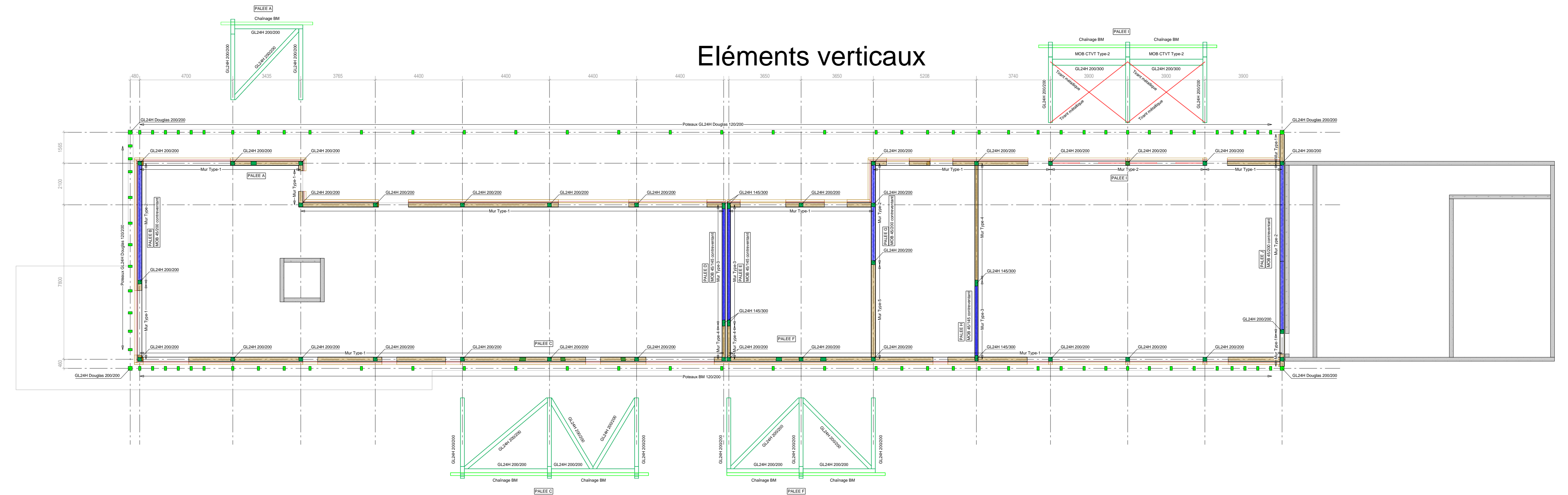
Légende :

-  Mur ossature bois
-  Mur ossature bois contreventant

Murs ossature bois contreventants
 CLT couvré par vis au chéage BM
 Chéage BM couvré par vis à la lisse haute en C18-145/145 (ou 145/200)
 Panneaux OSB ép.15mm 1250/2500 (important) couvrage agrafés 2 ea 50mm (ordre de grandeur)
 Montants et entretoises non porteurs C18-45/145 (ou 45/200) mini
 Poutres d'entrées GL24H145/300 (ou 200/200) avec fermes brochées et précollements
 Montants porteurs tous les 1.2m environ C18-145/145 (ou 145/200) - à vérifier
 Lisses basses couvrées par bandes OSB agrafées et lisses fixées au béton par chevilles C2



Eléments verticaux

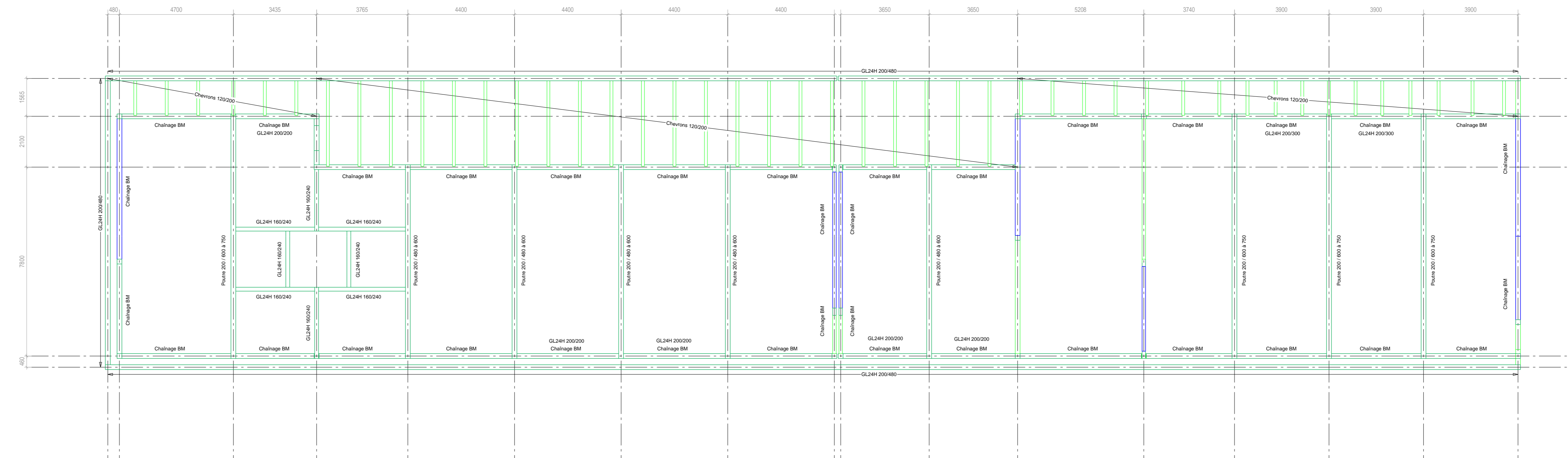


Hypothèses :

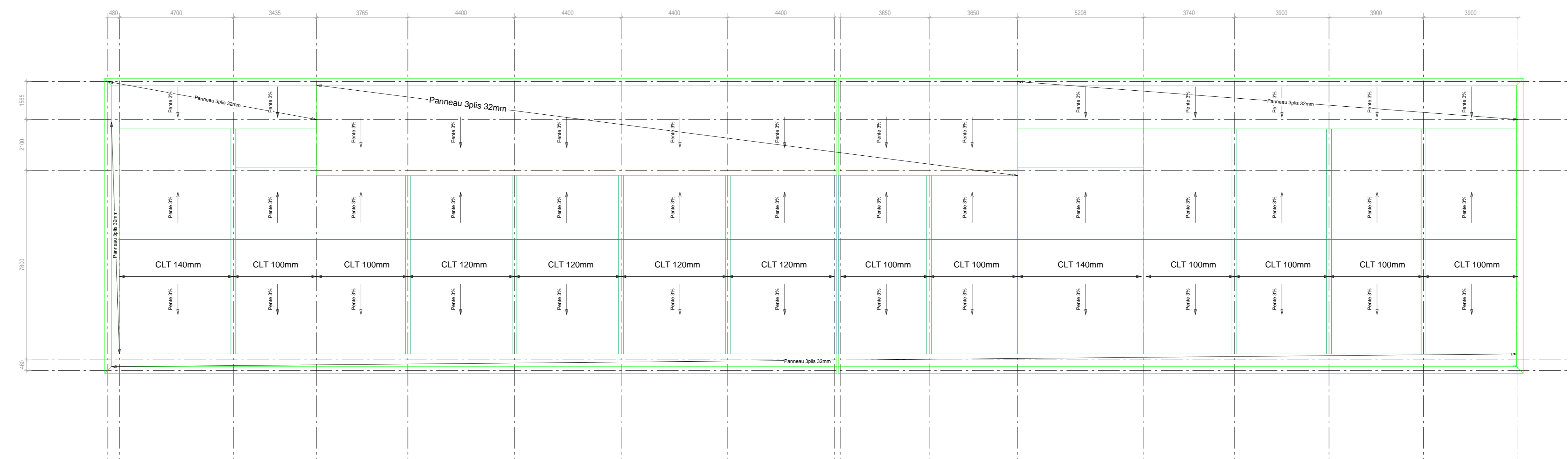
ERP 5e catégorie, plancher bas du dernier niveau < 8m
 Résistance feu : aucune exigence

Altitude : < 50m
 Hauteur de référence du bâtiment : 8m
 Zone de vent : 2
 Catégorie de terrain : 0 (proche bord de mer)
 Zone de neige : A2
 Zone séisme : 3 (modéré)
 Catégorie d'importance du bâtiment : II
 Classe de sol : classe C
 Ductilité faible, q=1.5

Structure toiture



Toiture

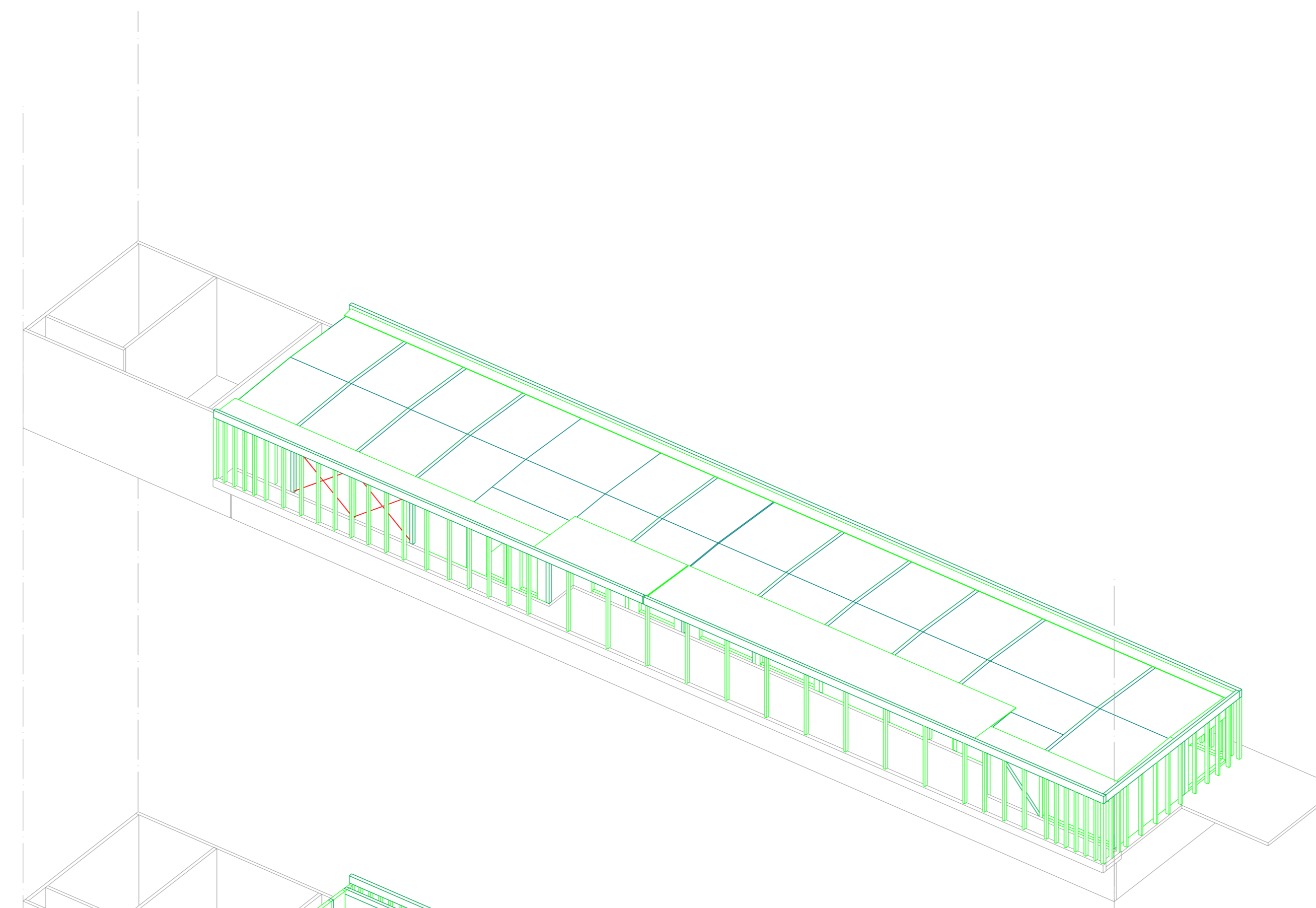


Phase : PRO
 Plan : STB 01
 Indice : A
 Echelle : 1/100
 Format : A0

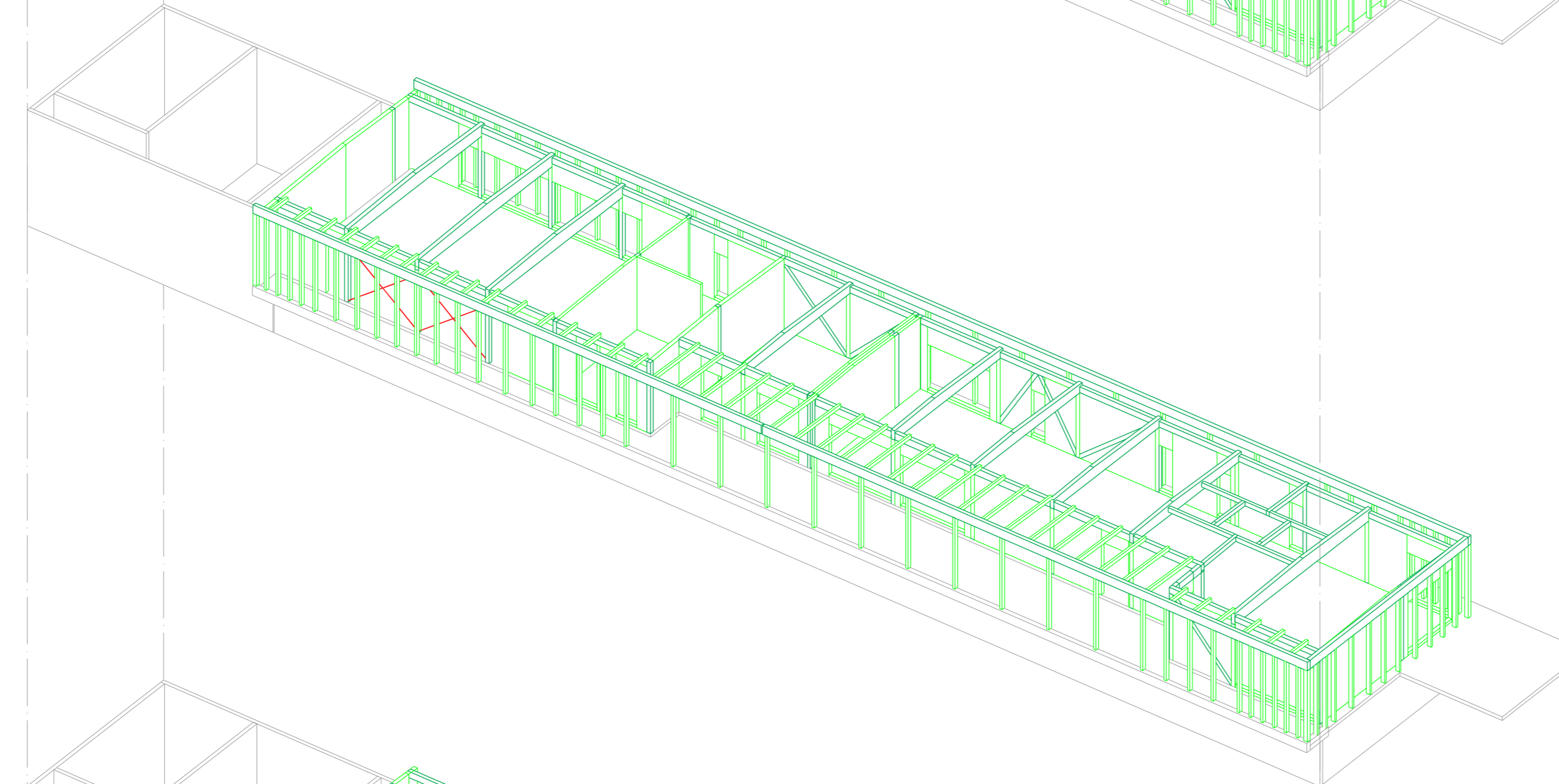
Date : 2017-06-23
 Dessiné par : ThC

Plans de charpente - Lot-02 Charpente, Ossature bois étanchée, Bardages
 ATLAS / Letissier-Cornil
 ANTIBES
 Gaudin Architecte - 3000 - Bureau d'études structure bois et ossature en matériaux bois/coré
 10 rue de la République - 83100 Toulon - France - Tel : 04 77 12 12 12 - Fax : 04 77 12 12 13 - Email : contact@gaudin-architecte.com

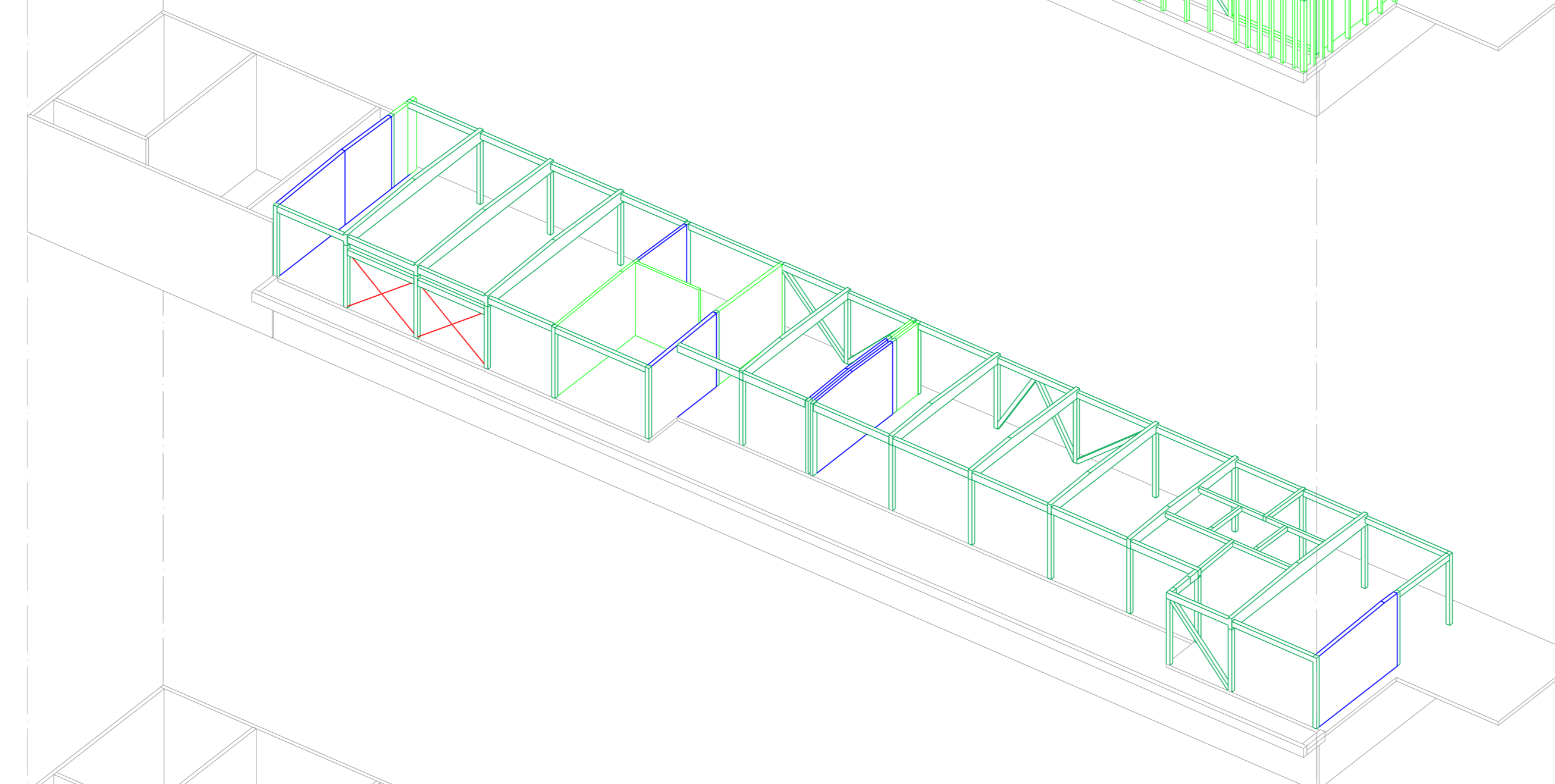
TOITURE



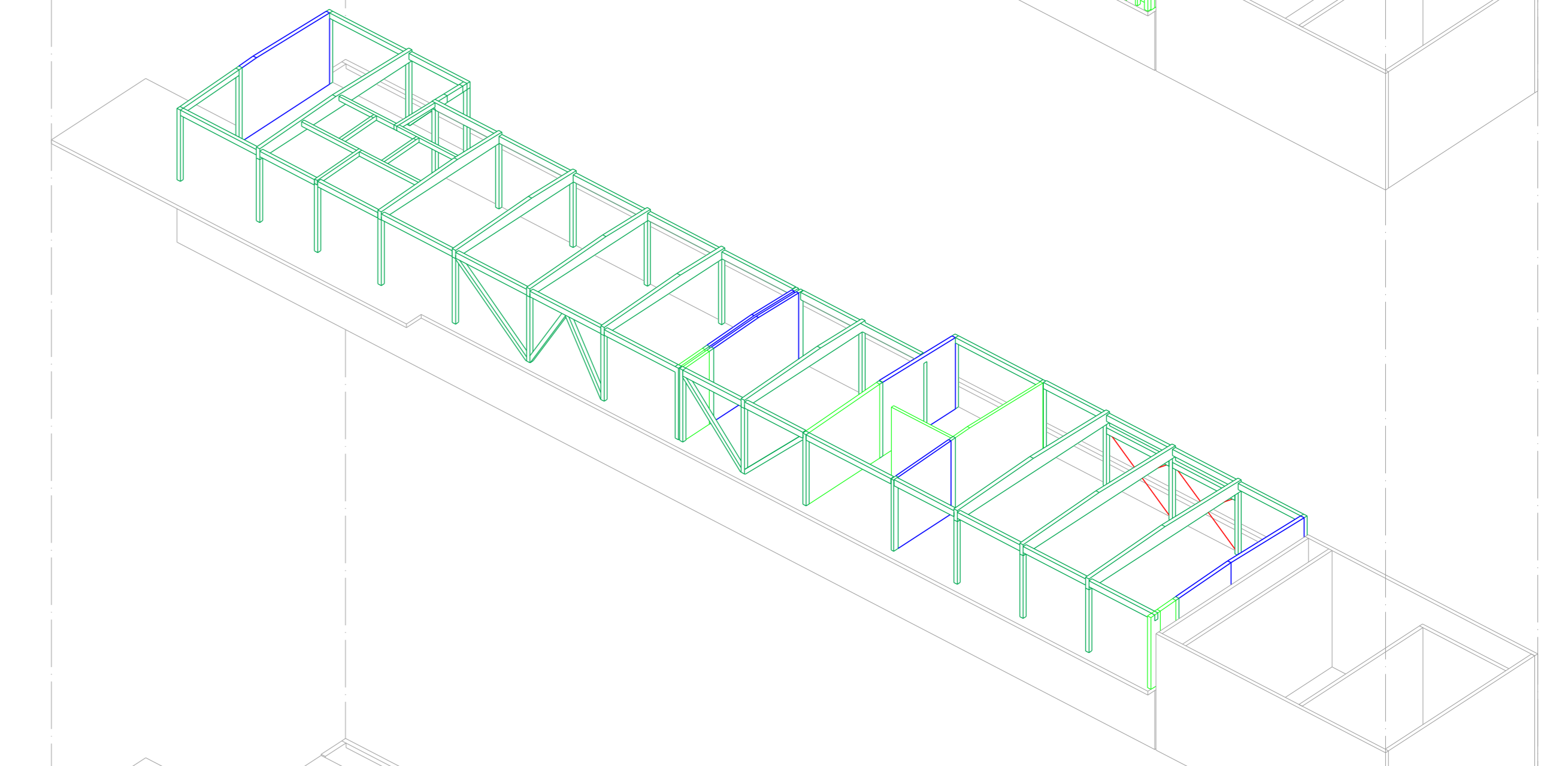
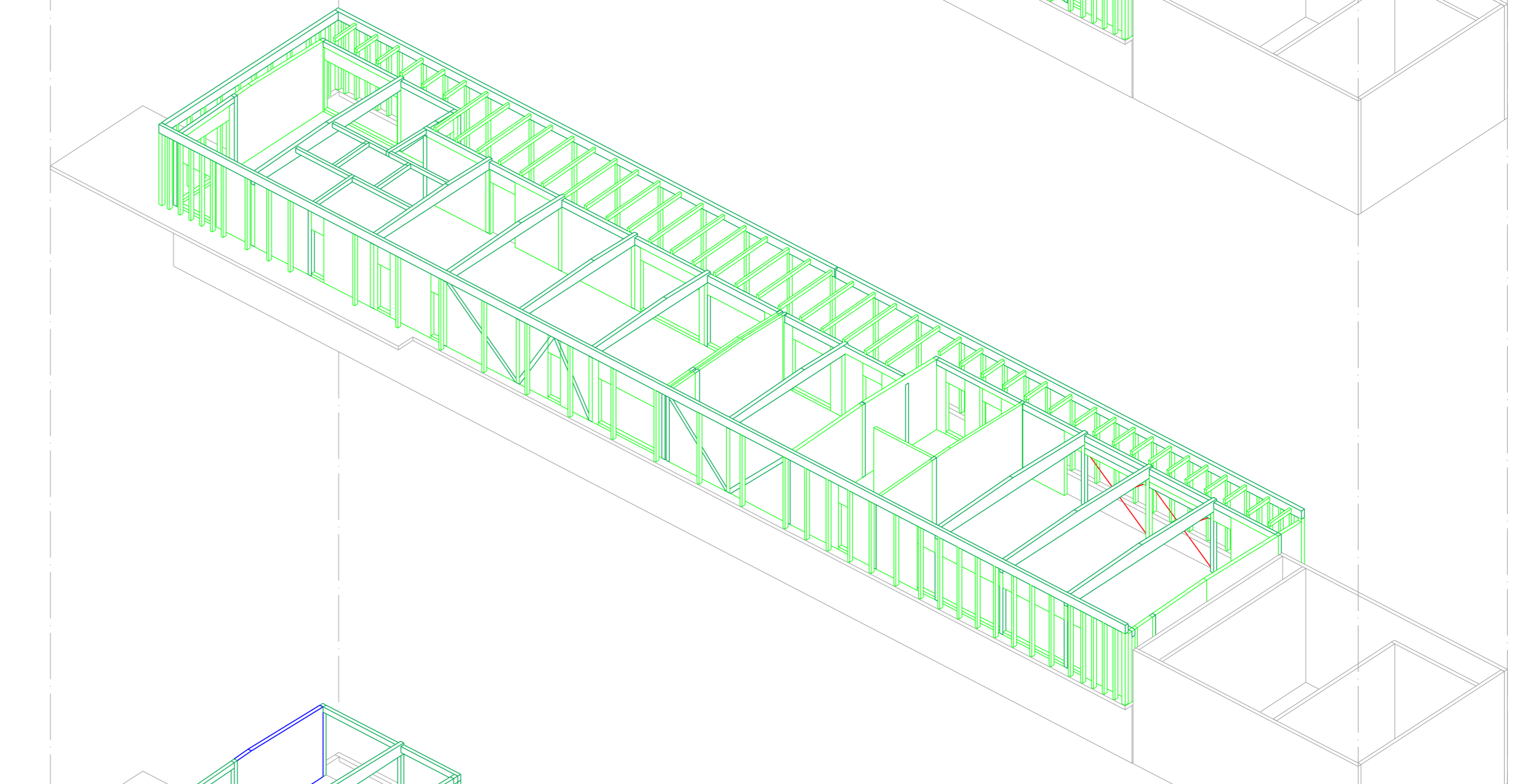
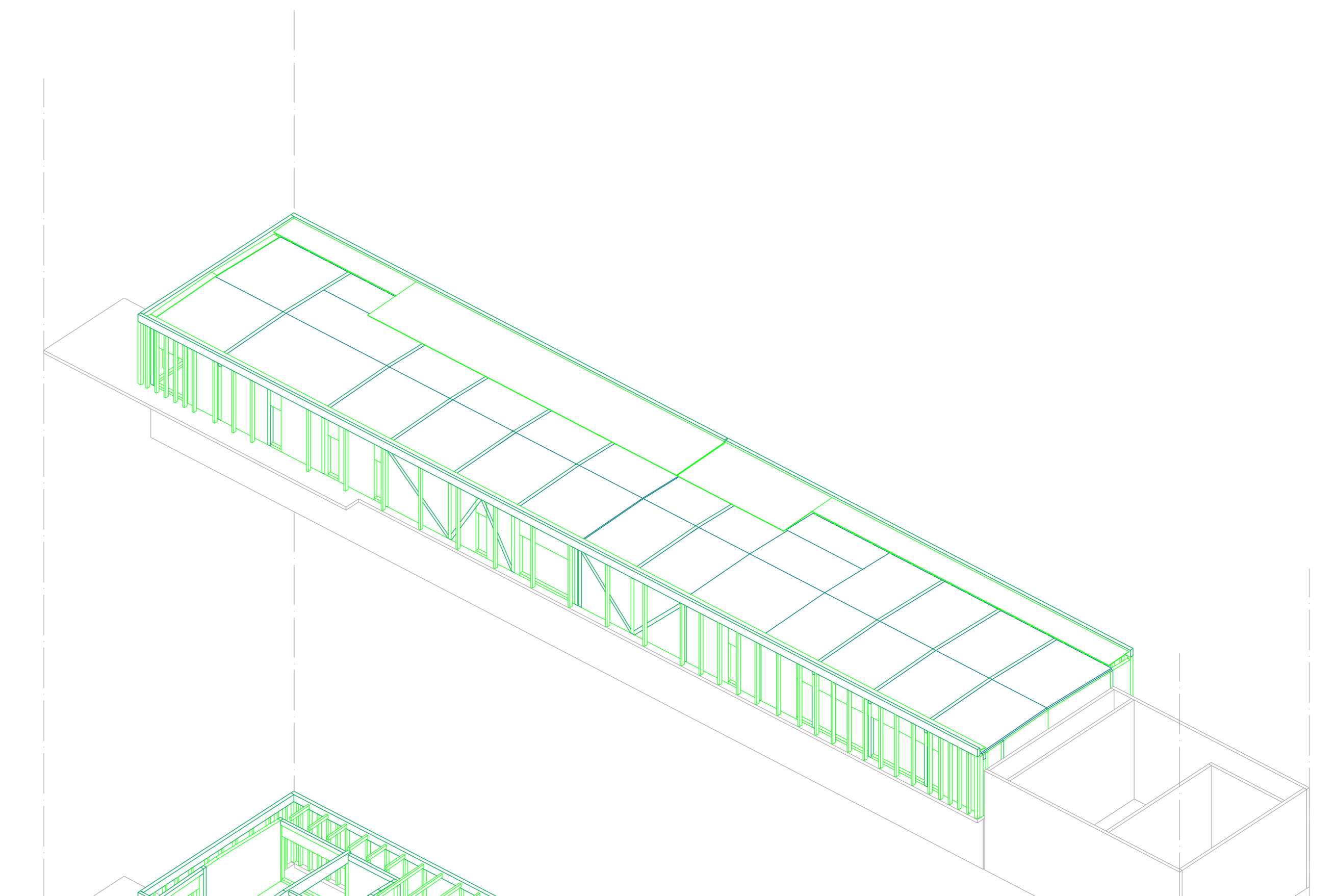
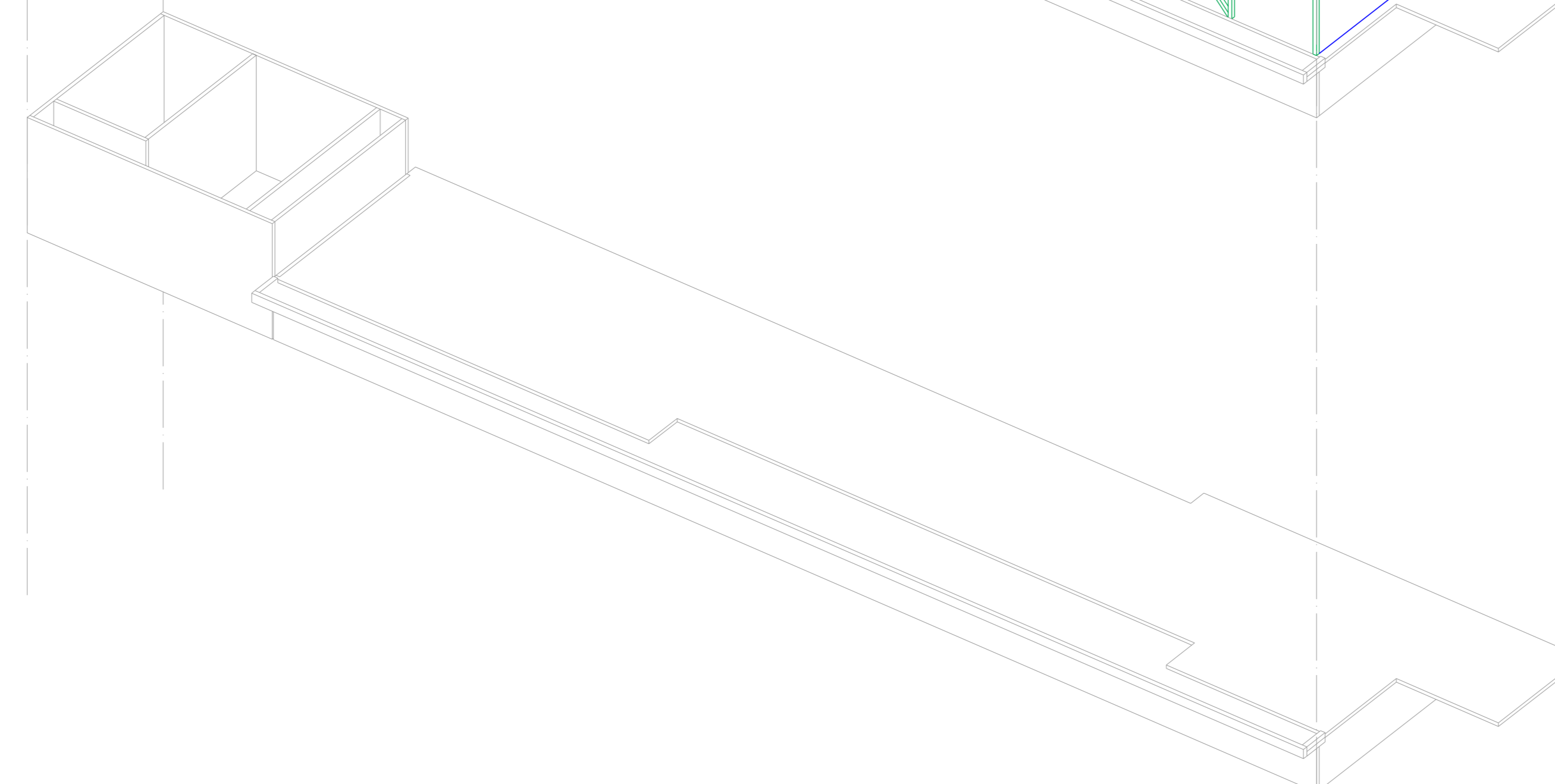
STRUCTURE AUVENTS
ET MOB



STRUCTURE PRINCIPALE



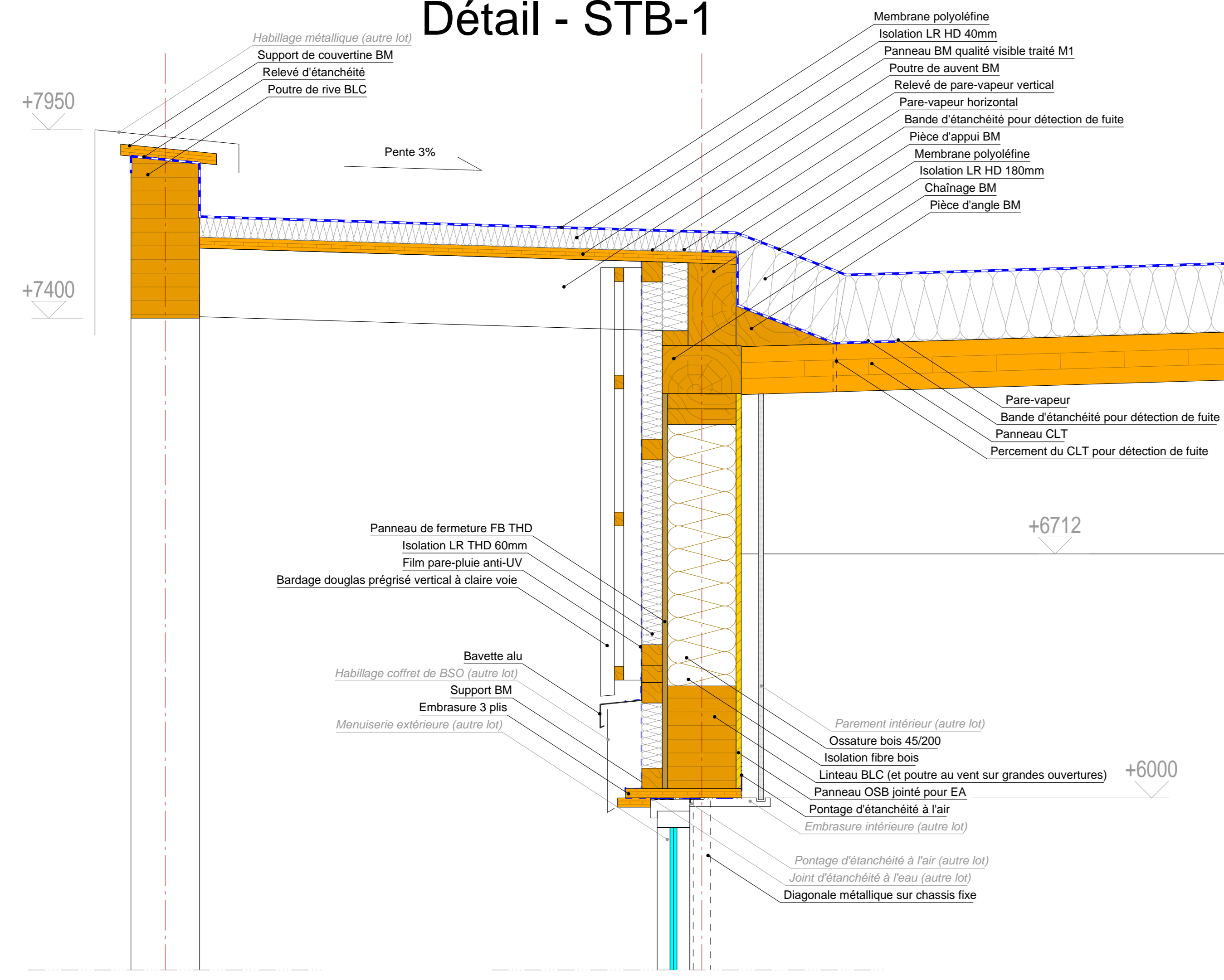
GROS OEUVRE



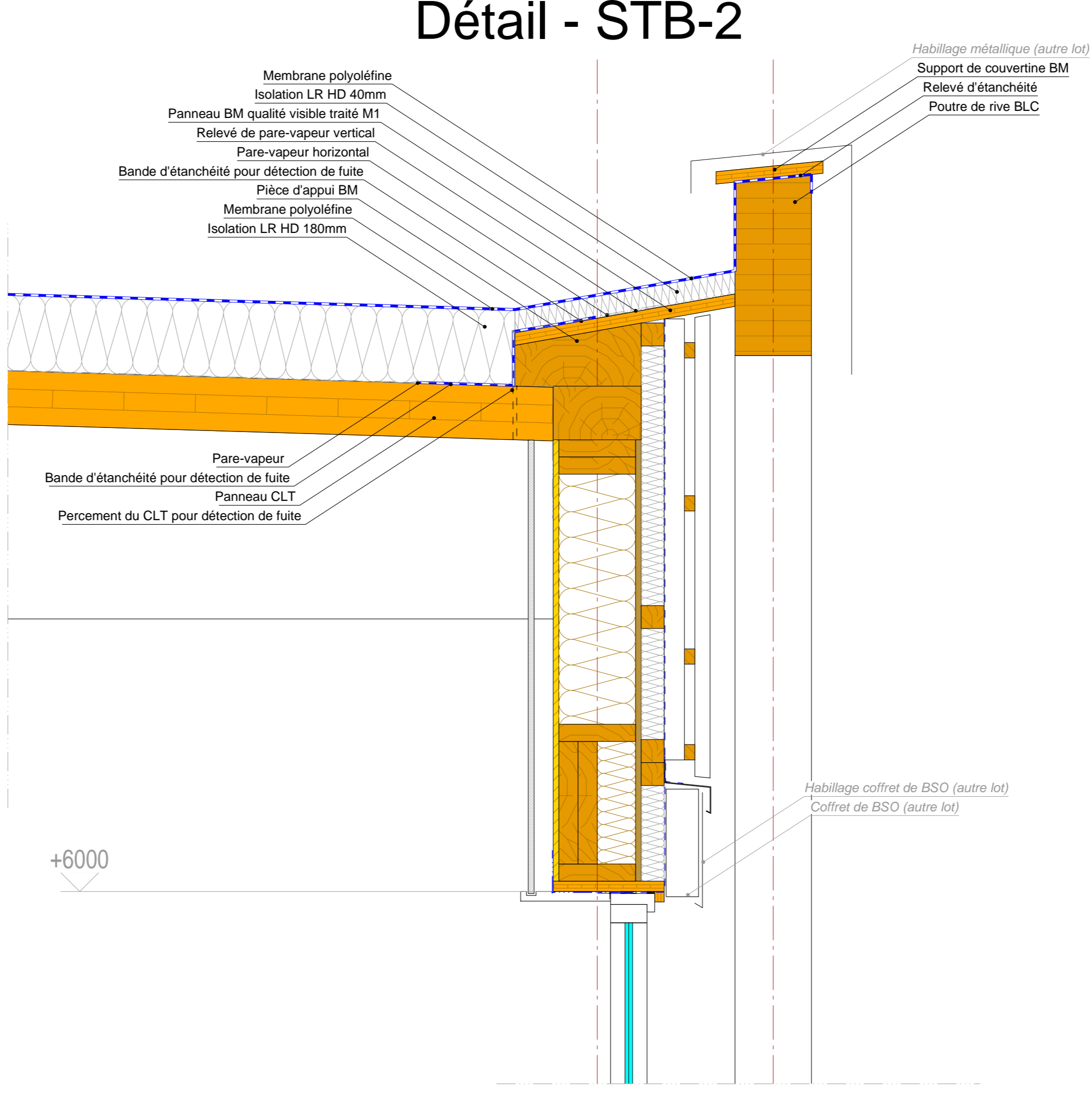
Phase : PRO
Plan : STB 02
Indice : A
Echelle : 1/200
Format : A0
Date : 2017-06-23
Dessiné par : ThC

AXONOMETRIQUES - Lot-02 Charpente, Ossature bois étanchée, Bardages
Projet : ANTI-BES
Géomètre-architecte : SCOP - Bureau d'études structure bois et enveloppe en matériaux biosourcés
10 rue de la Chapelle - 42000 Saint-Etienne - France - Tél : 04 77 23 10 10 - www.anti-bes.com

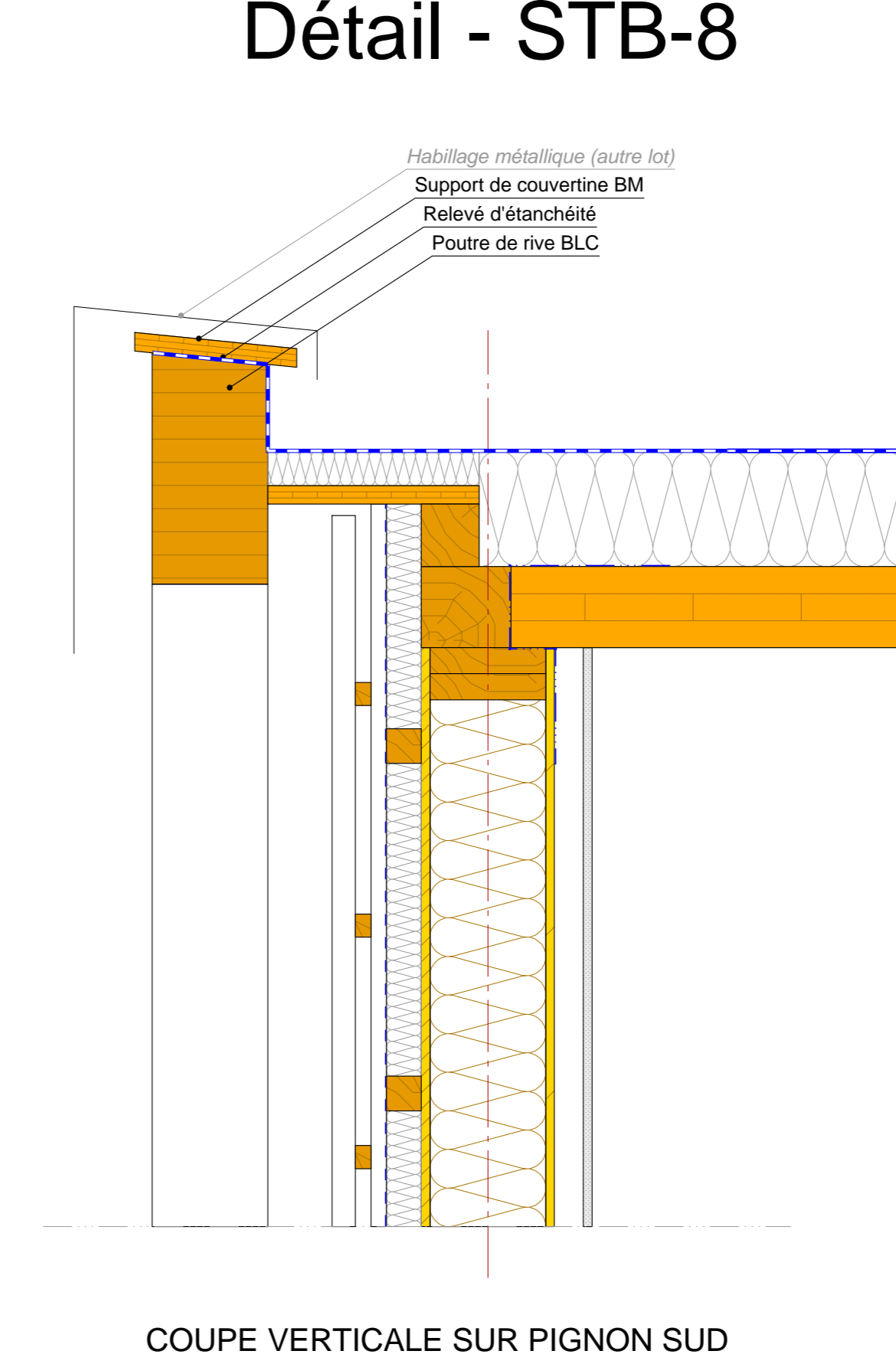
Détail - STB-1



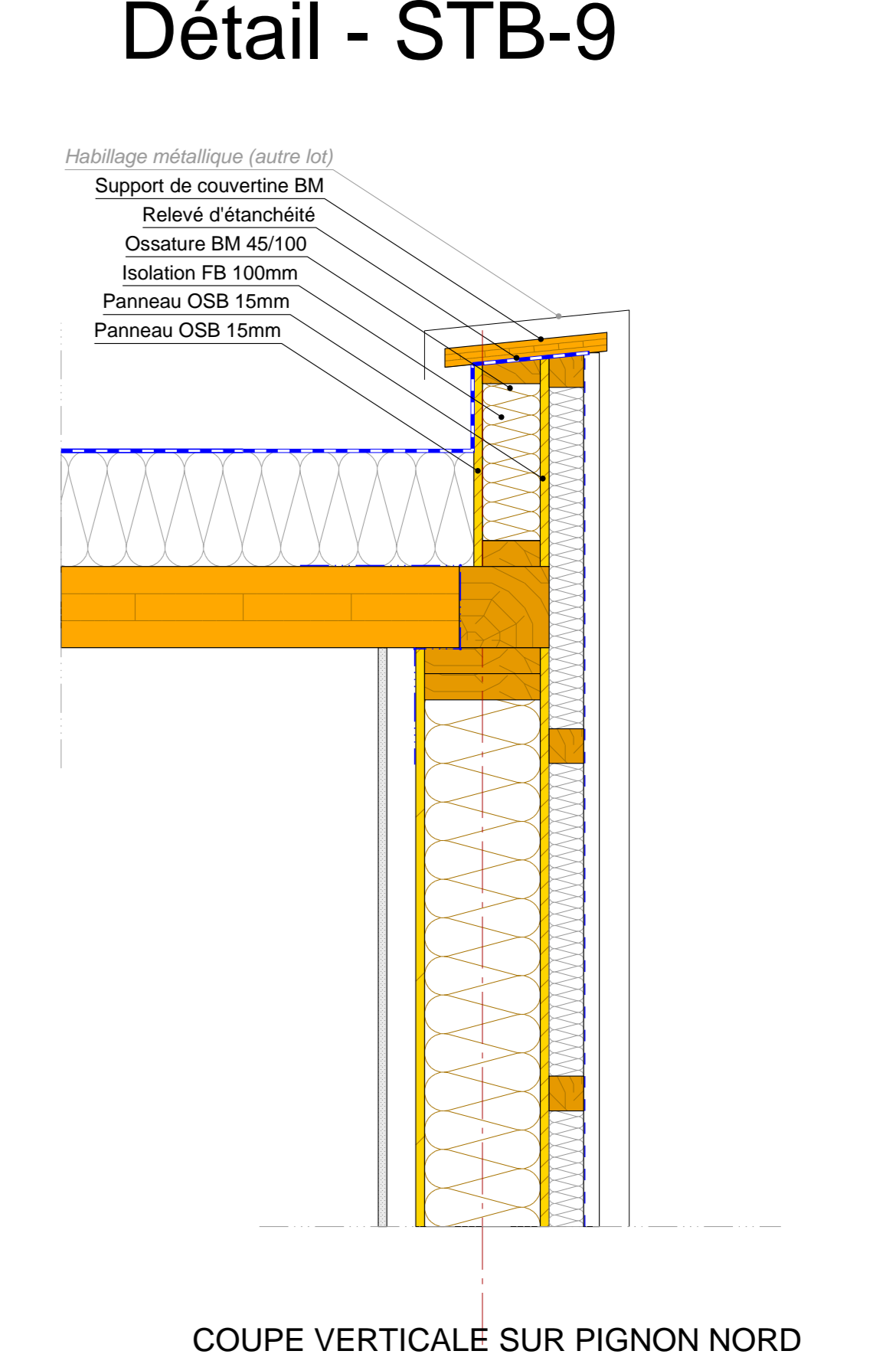
Détail - STB-2



Détail - STB-8

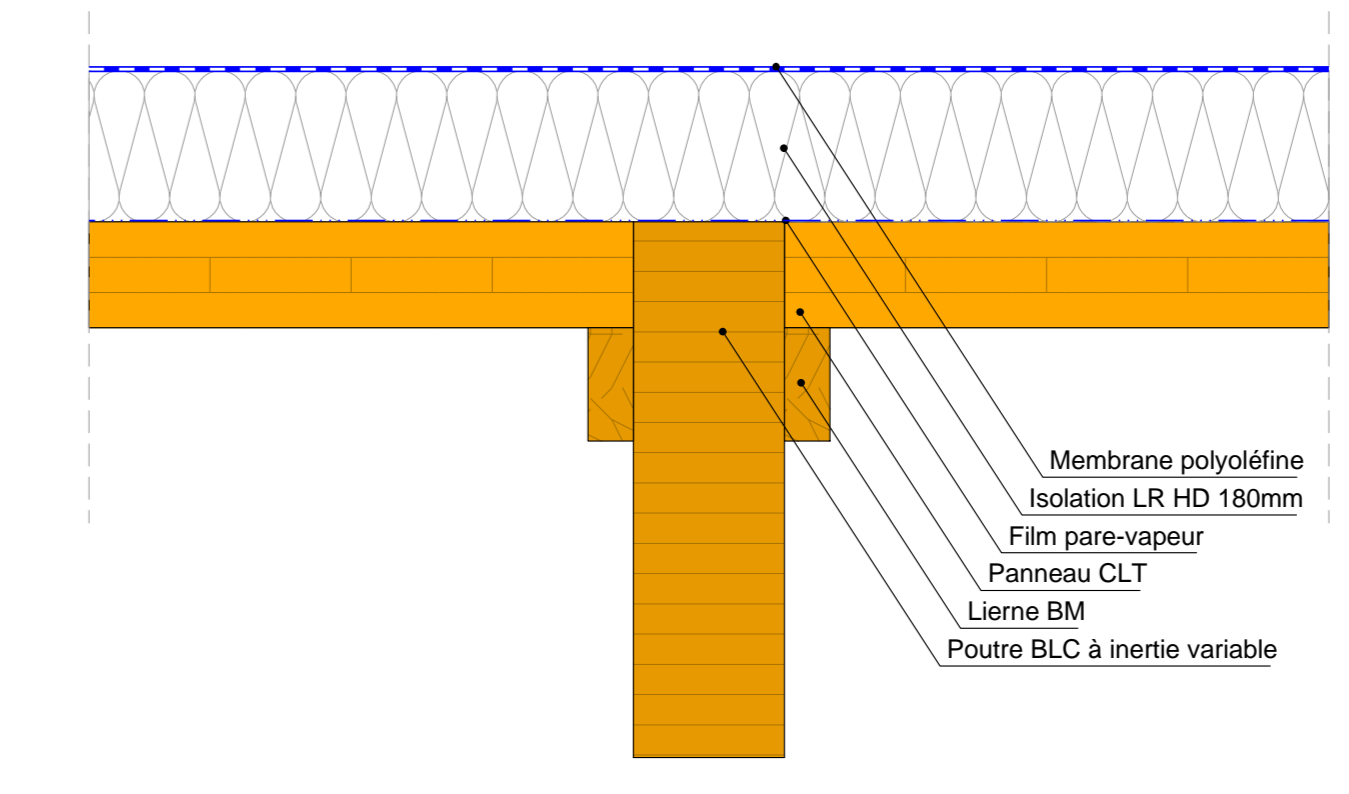


Détail - STB-9

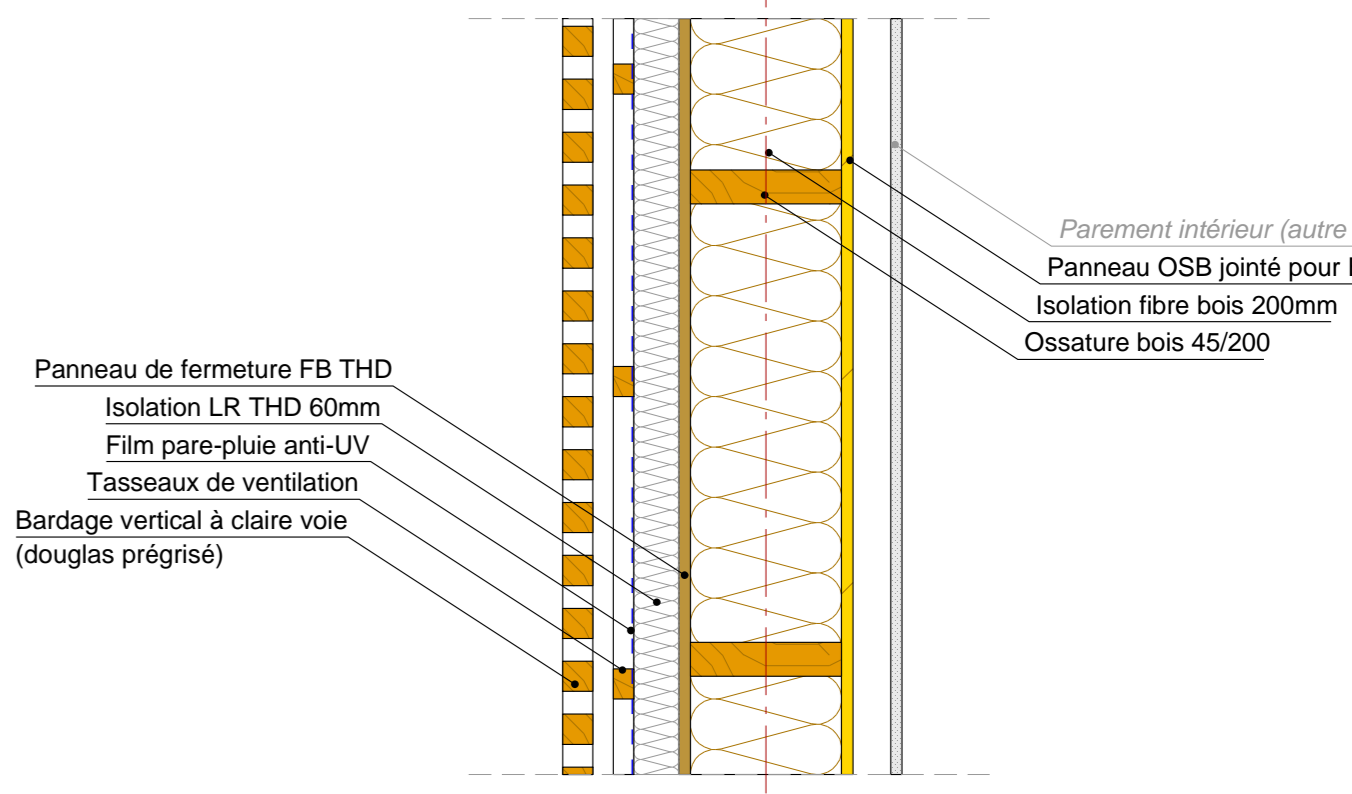


COUPE VERTICALE SUR PIGNON SUD

COUPE VERTICALE SUR PIGNON NORD

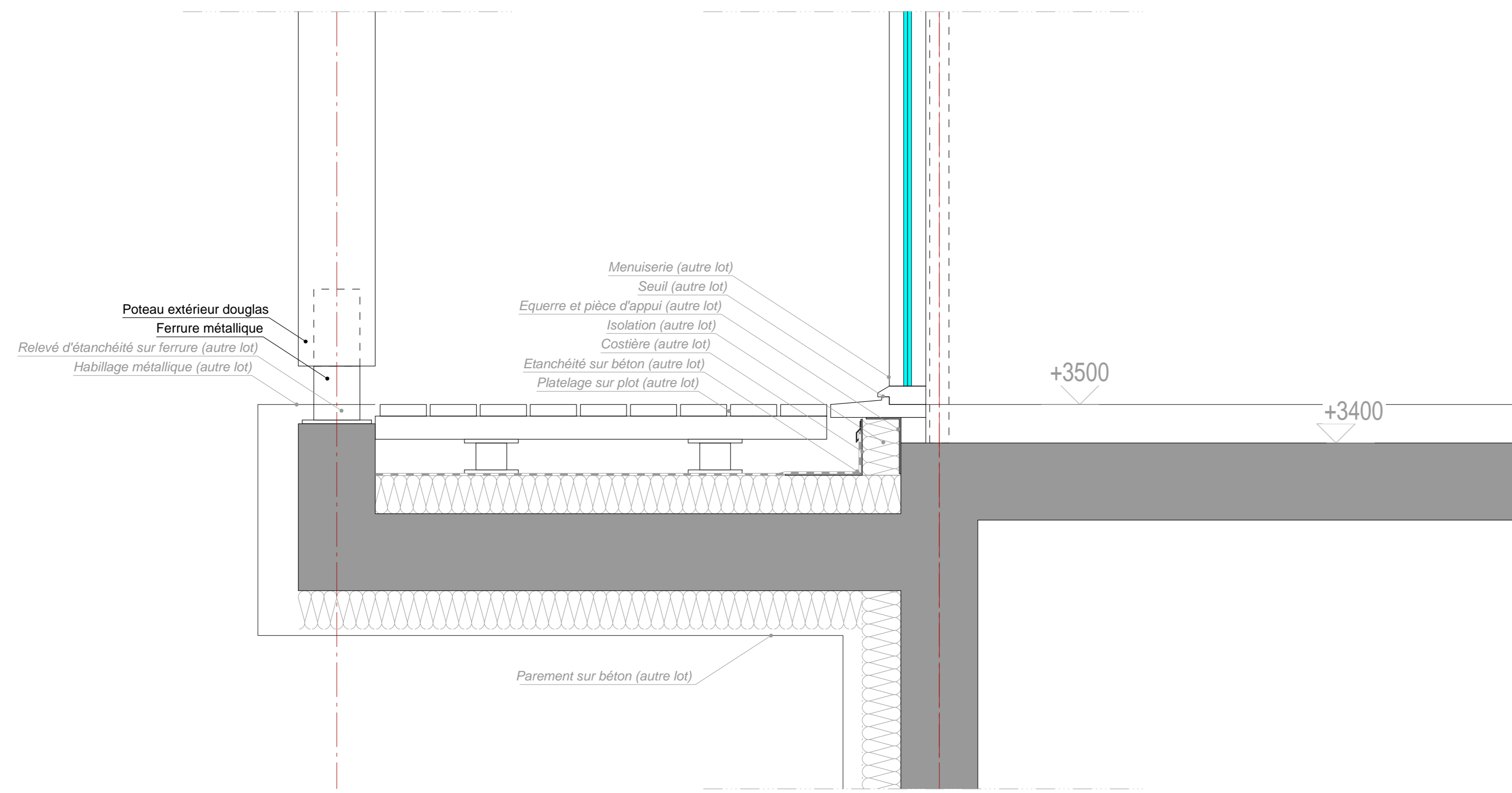


COUPE VERTICALE DE TOITURE (LONG PAN)

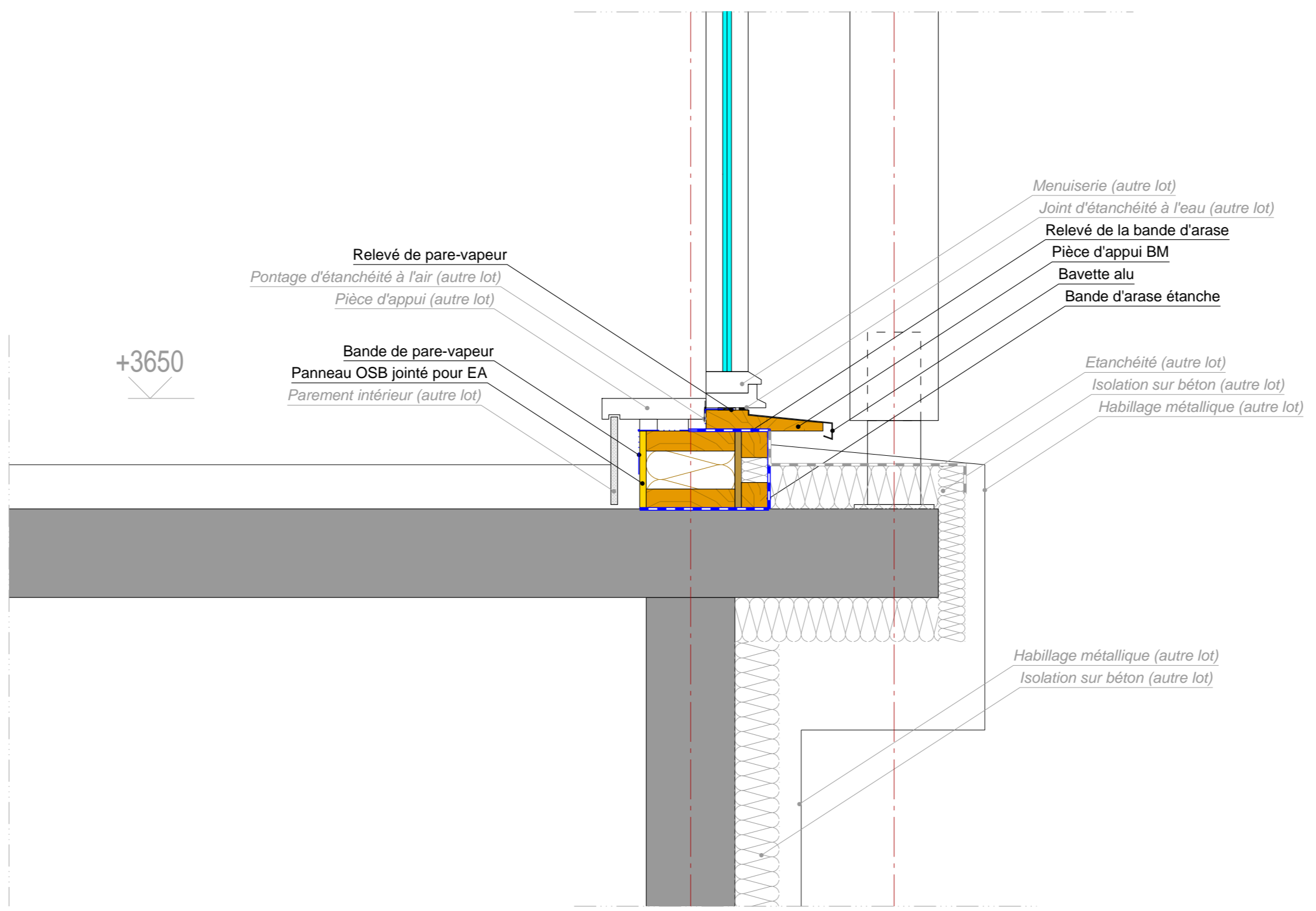


COUPE HORIZONTALE DE FACADE

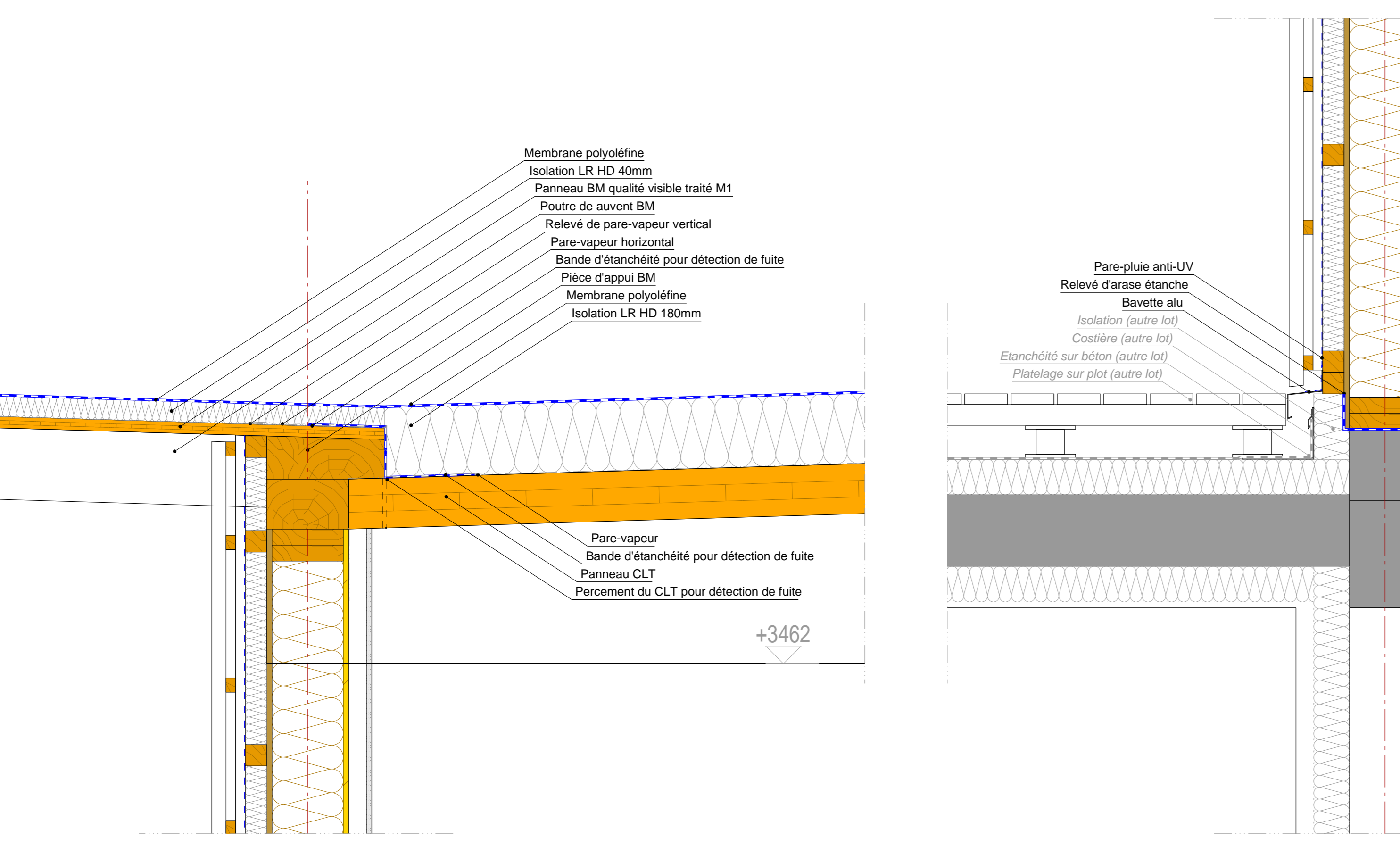
Détail - STB-3



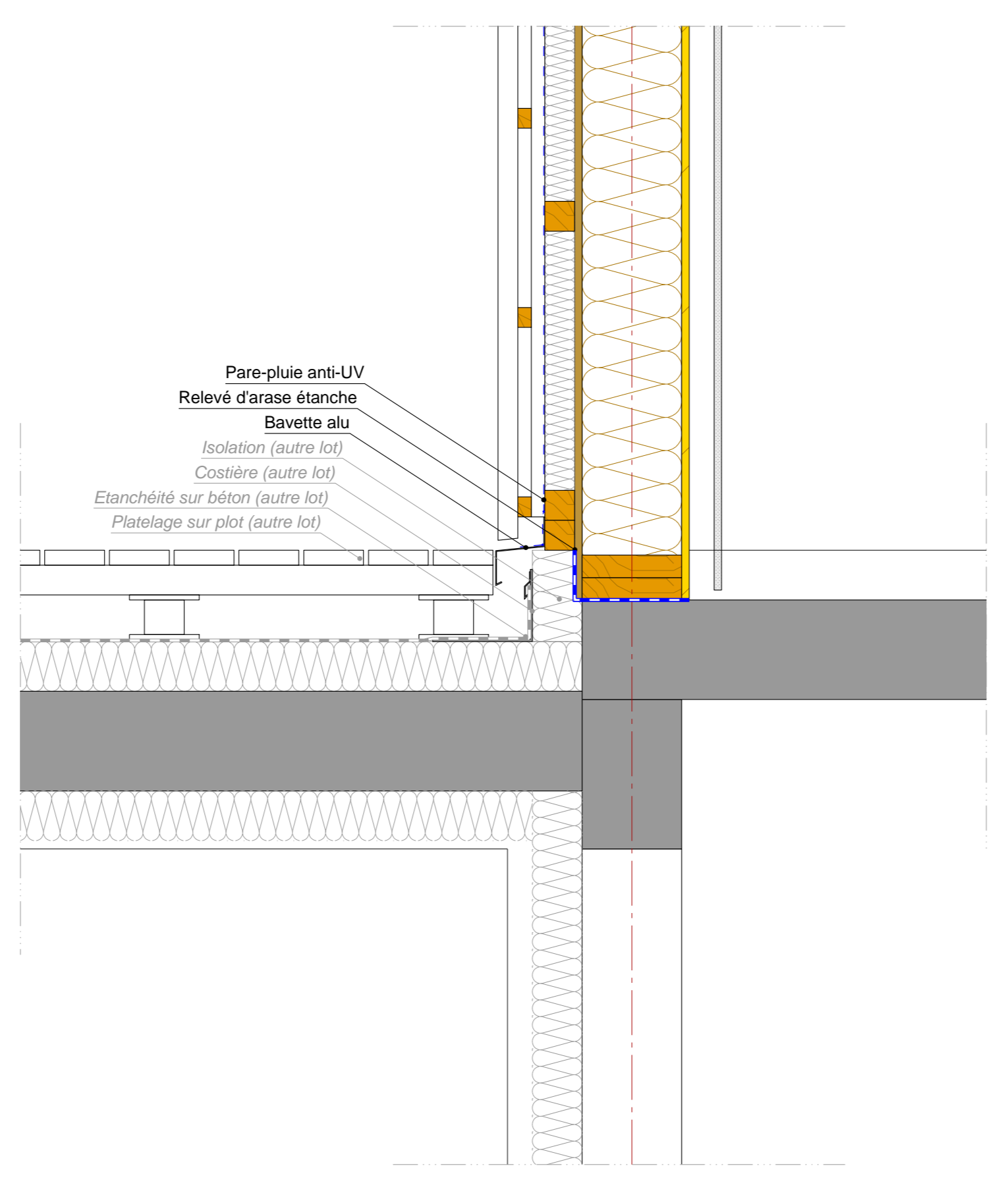
Détail - STB-4



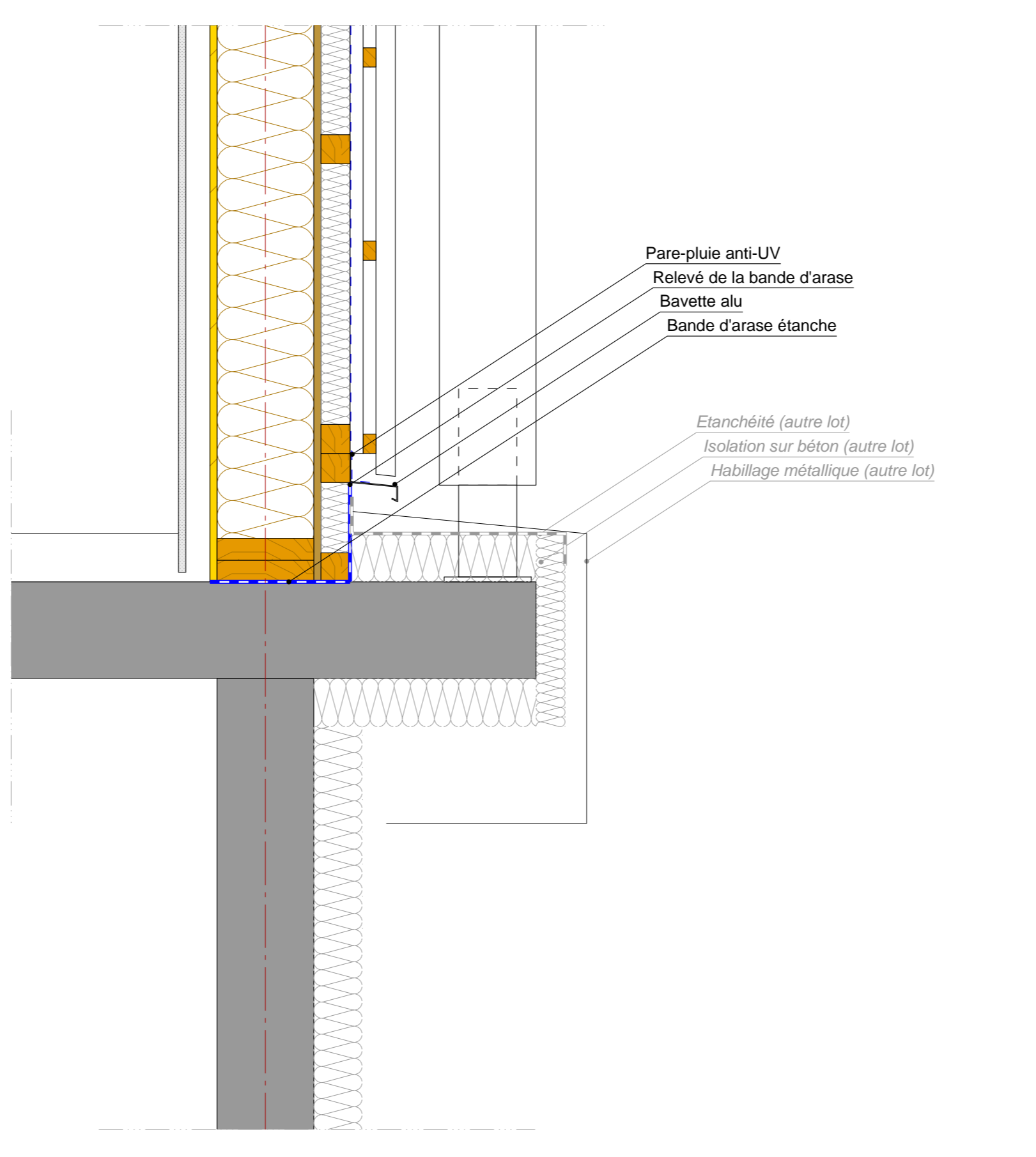
Détail - STB-5



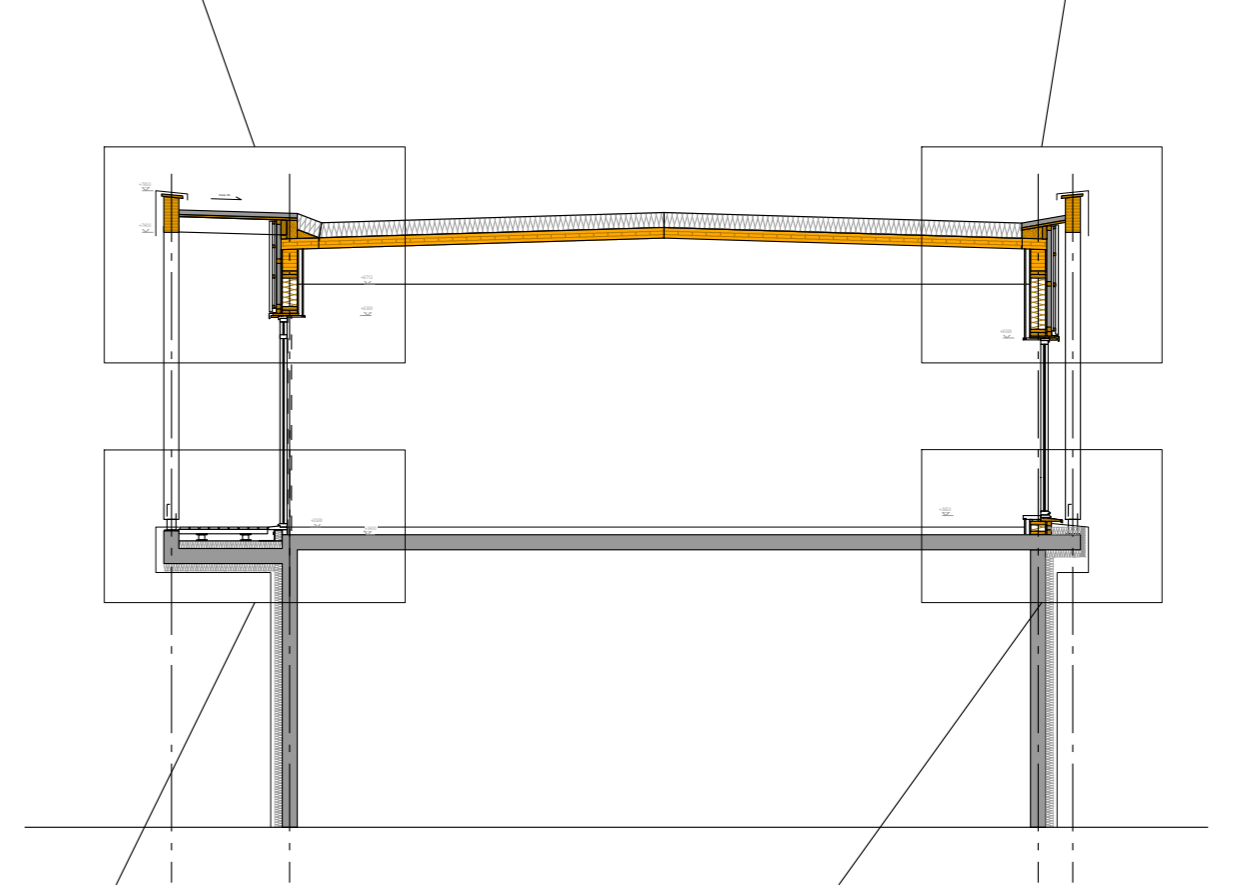
Détail - STB-6



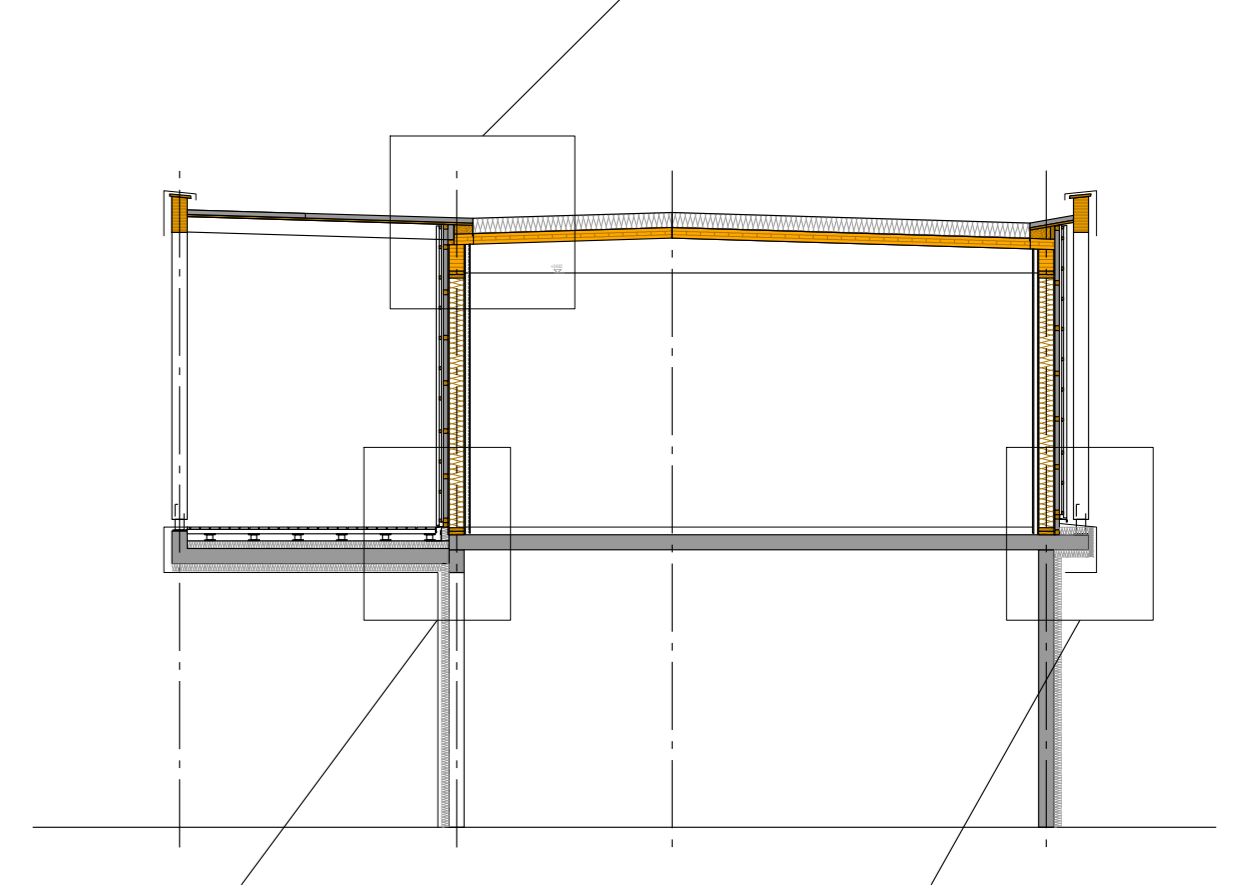
Détail - STB-7



Détail STB-1



Détail STB-2



Détail STB-5

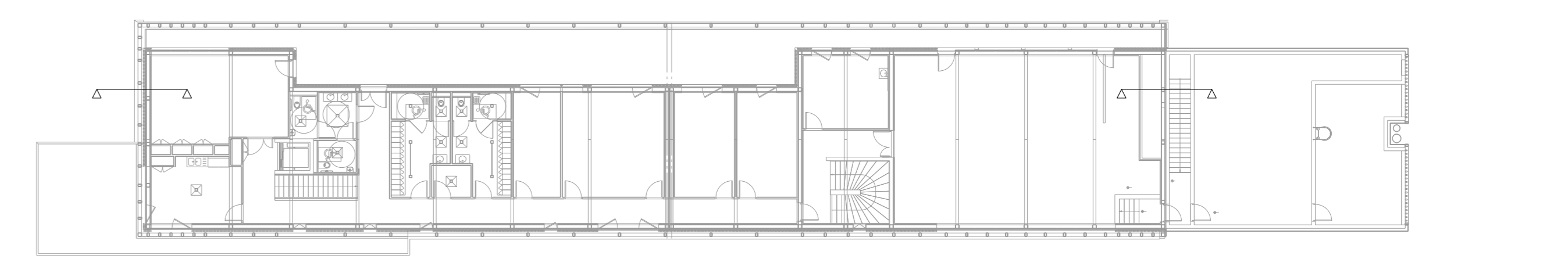
Détail STB-3

Détail STB-4

Détail STB-6

Détail STB-7

Détail STB-8



Détail STB-9

Phase PRO
 Plan : STB 03
 Indice : A
 Echelle : 1/10
 Format : A0
 Date : 2017-06-23
 Dessiné par : THC
 Architecte : ATLAS / Letissier-Cornil
 Carnet de détails - Lot-02 Charpente, Ossature bois étanchée, Bardages
 Projet : ANTIBES
 Gaudin Architecte