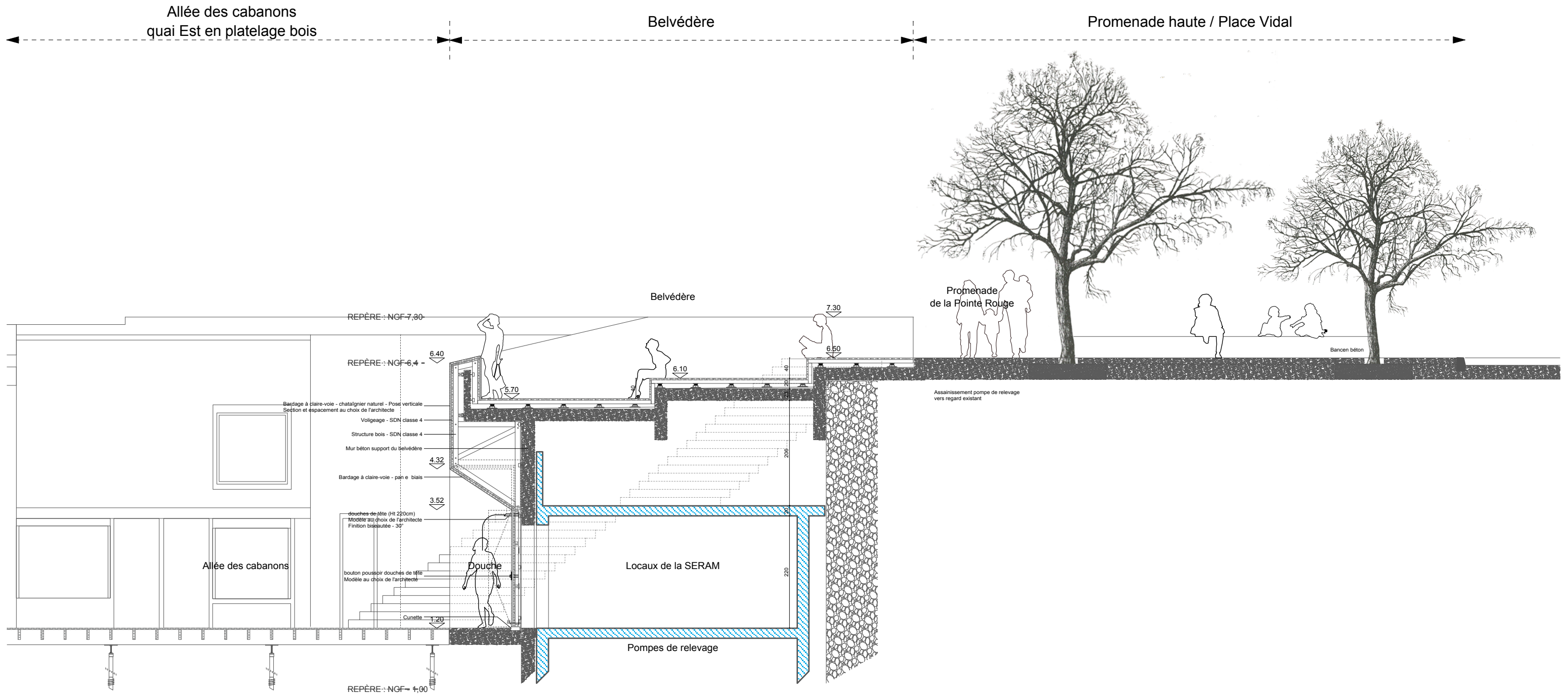


B.07.2 : COUPE D / PROJET

Coupe 1:75



MATRE D'OUVRAGE VILLE DE MARSEILLE DGVDE / DM Service Mer et Littoral 2 promenade G. Pompidou - 13008 Marseille		MATRE D'OEUVRE MANDATAIRE MIRA Architecture - Paysage 6 rue Venture - 13001 Marseille contact@ateliermira.fr		MATRE D'OEUVRE LA PLAGE Architectes - Paysagistes d.p.l.g. 2 av. Louis Barthou - 35000 Rennes contact@laplageap.com		BUREAU D'ETUDES CEC WRD Bureau d'études techniques 2 av. Elsa Triolet, Bureaupôle bât C - 13008 Marseille 04.91.53.20.43 - p.wandel@cecwrld.com		BUREAU D'ETUDES STRUCTURE I2C Bureau d'études techniques 1217 route Enco de Botte - 13190 Allauch 04.91.08.32.74 - i2c@i2c-etudes.fr		AFFAIRE VALORISATION DE LA PLAGE DE LA POINTE ROUGE Plage de la Pointe Rouge - 13008 Marseille		TITRE B.07.2 - Coupe D / Projet			
PHASE		INDICE		DESSIN N°		REVISION		REF. PROJET		DATE		ECHELLE		VERIFICATEUR	
DCE		A				00		16.086		10.2018		1/75 (A3)		JT/CM	