

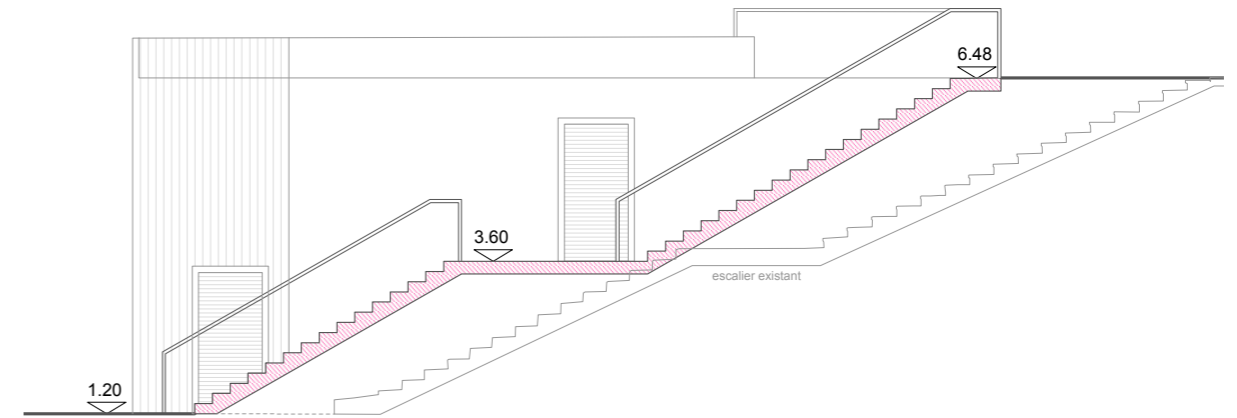
> Allée des cabanons / Escalier principal - une ouverture sur la mer - un lien au quartier



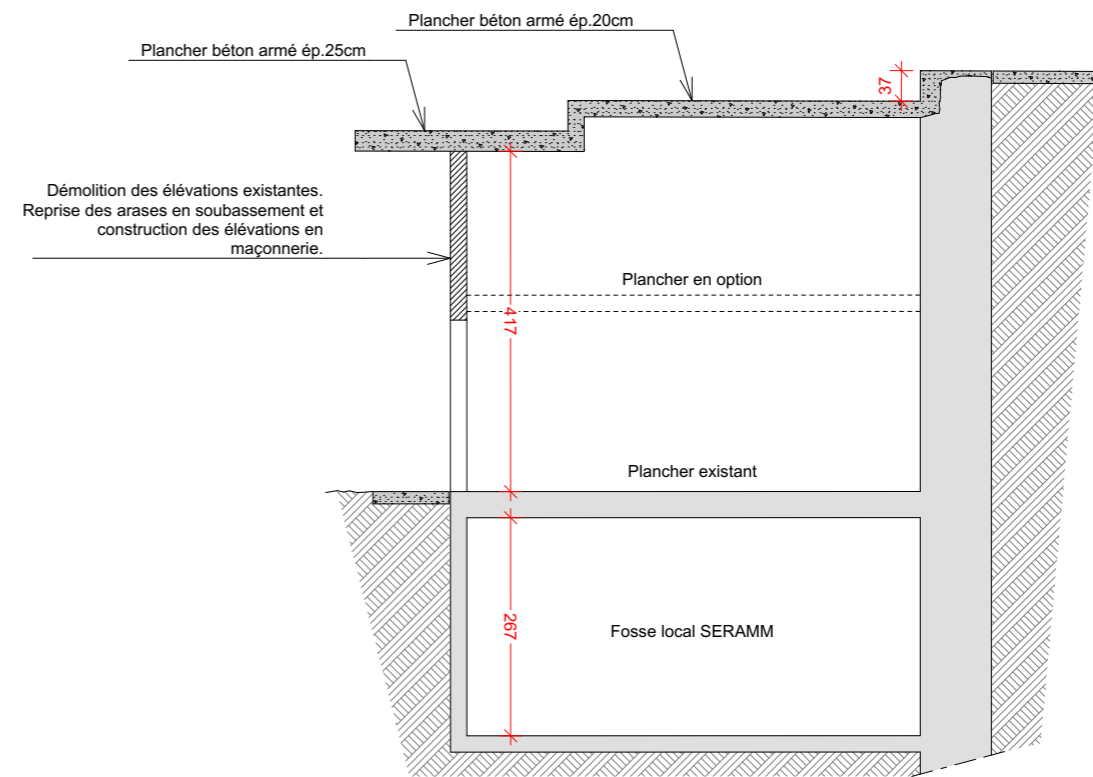
>> Vue escalier principal depuis la plage

> Impact du projet sur les ouvrages existants

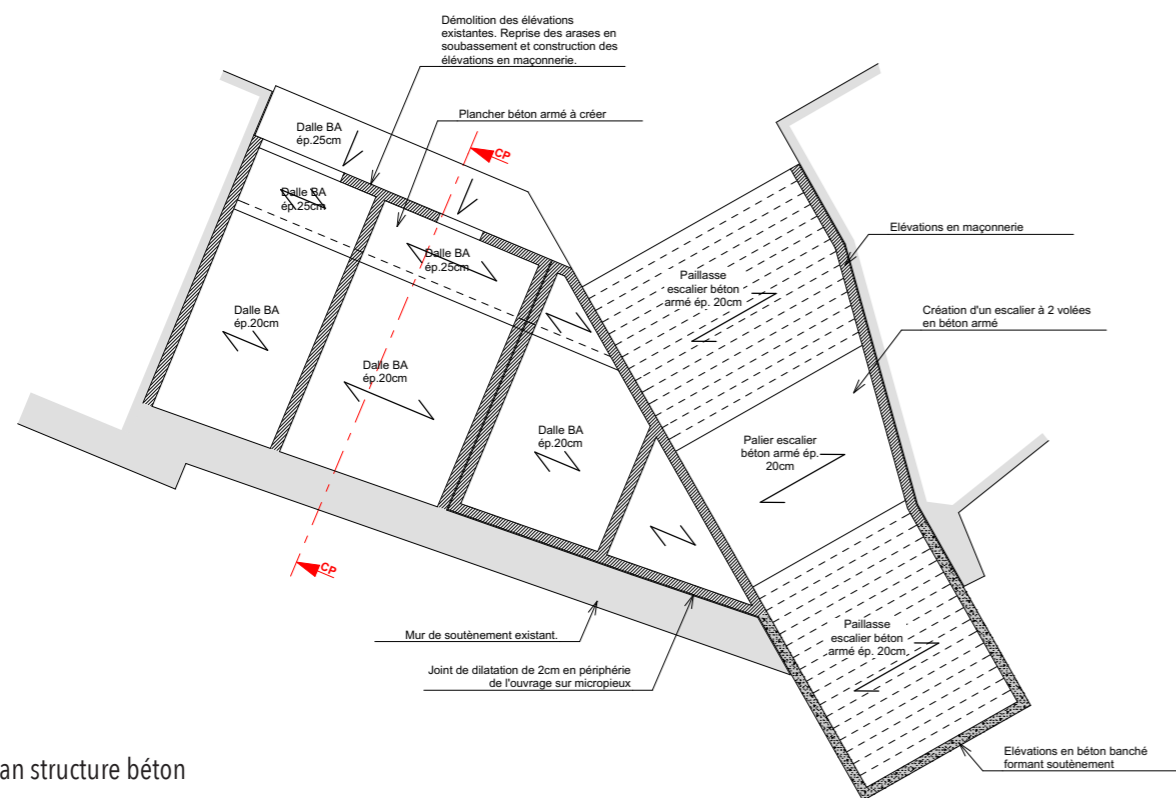
- . L'escalier projeté se situera au dessus de l'emprise de l'escalier actuel. Pas de creusement prévu.
- . Mur de soutènement inchangé. L'ouvrage projeté sera dissocié structurellement des existants.
- . Local Seramm & local attenant : conservation des fondations et de la fosse (à confirmer par études géotechniques en cours). Démolitions des élévations existantes à prévoir.



>> Coupe sur escalier projeté et existant



>> Coupe structure béton



>> Plan structure béton

MAITRE D'OUVRAGE VILLE DE MARSEILLE DGVE / DM Service Mer et Littoral 2 promenade G. Pompidou - 13008 Marseille	MAITRE D'OEUVRE MANDATAIRE LETOUBLON DUPOUY Architectes - Paysagistes d.p.l.g. 6 rue Venture - 13001 Marseille architectes@letoublon-dupouy.com	MAITRE D'OEUVRE LA PLAGE Architectes - Paysagistes d.p.l.g. 2 av. Louis Barthou - 35000 Rennes contact@laplageap.com	BUREAU D'ETUDES CEC WRD Bureau d'études techniques 2 av. Elsa Triolet, Bureaupôle bât C - 13008 Marseille 04.91.53.20.43 - p.wandel@cecwrld.com	BUREAU D'ETUDES STRUCTURE I2C Bureau d'études techniques 1217 route Enco de Botte - 13190 Allauch 04.91.08.32.74 - i2c@i2c-etudes.fr	AFFAIRE VALORISATION DE LA PLAGE DE LA POINTE ROUGE Plage de la Pointe Rouge - 13008 Marseille	TITRE PA 2 - Notice
PHASE PA	INDICE A	DESSIN N°	REVISION 00			
REF. PROJET 16.086	DATE 15.01.2018	ECHELLE -	VERIFICATEUR (A3)			