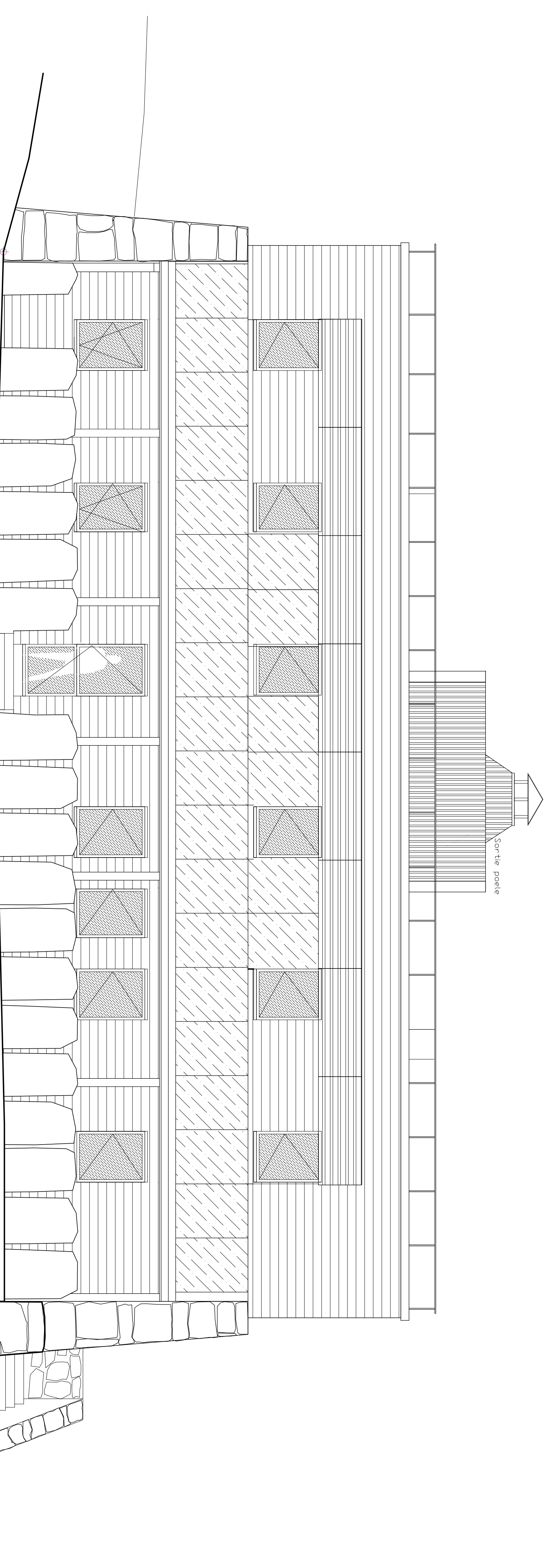
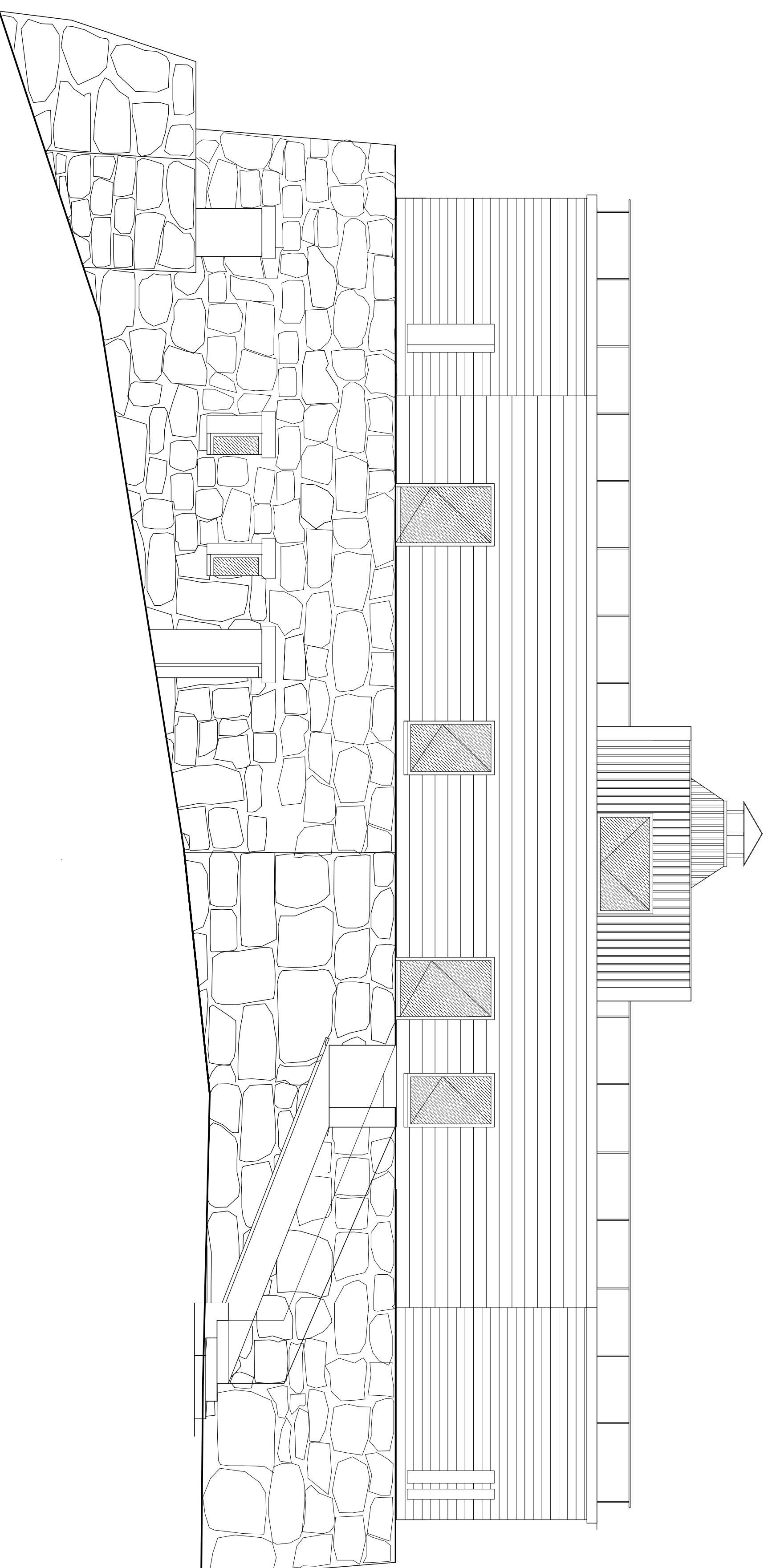


FACADE OUEST

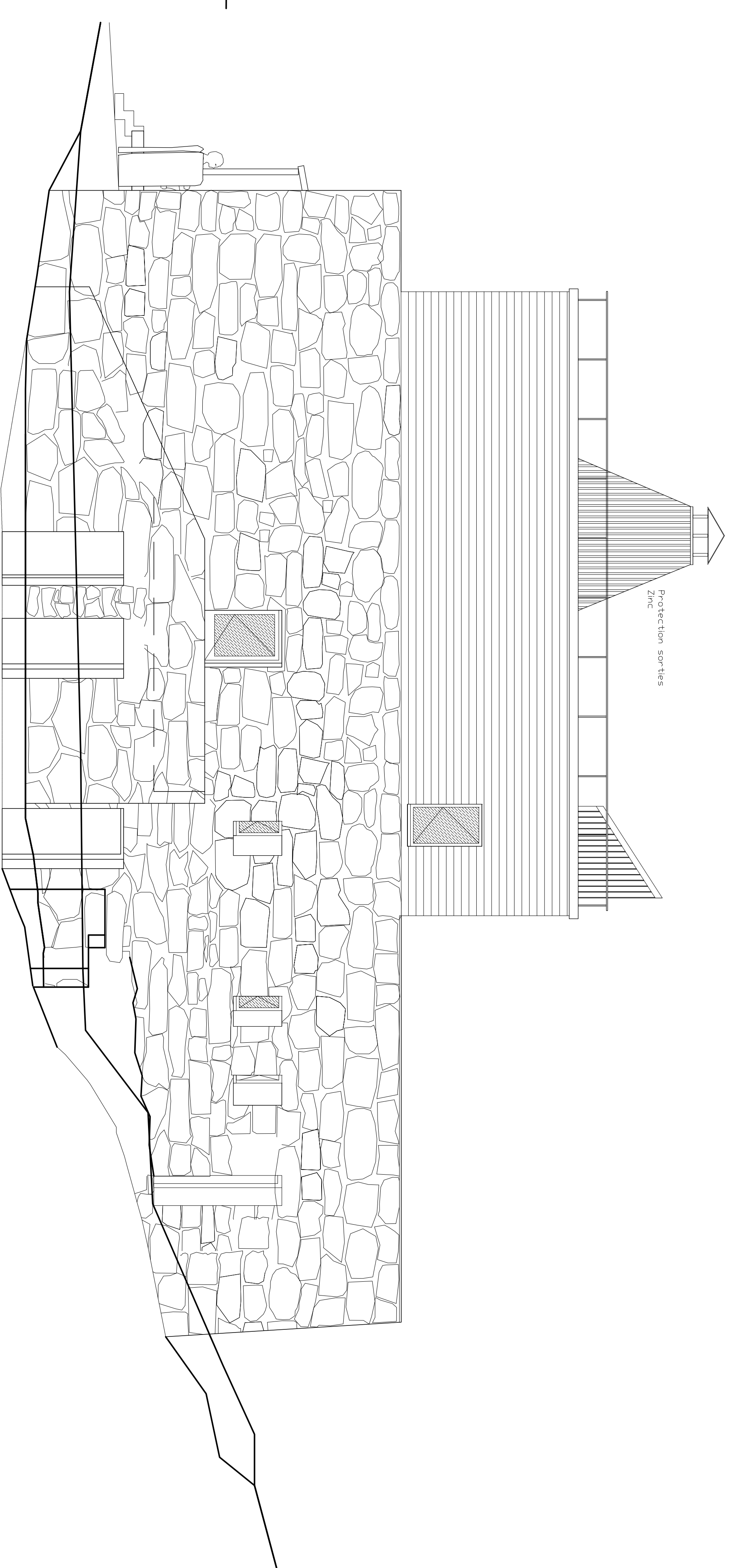


FACADE SUD

Mur de soutènement



FACADE NORD



FACADE EST

Mairie d'Aurange

Communauté de Communes de la vallée des Gavves  
Construction du refuge d'Aygues Cluses

Index	Date	Description
1	12/11/2023	Projet initial
2	12/11/2023	Projet initial

Architecte: **NABHUIS OTT**

Pe structure: PEI

Pe études: Quark ingénierie

N° du projet : Refuge d'Aygues Cluses

Fichier DWG : 210412-aygues\_cluses-dét.dwg

Dessiné par : nst

Vérifié par : nst

Droit d'auteur : Agence OT

Titre de la feuille

PRO  
plans des façades