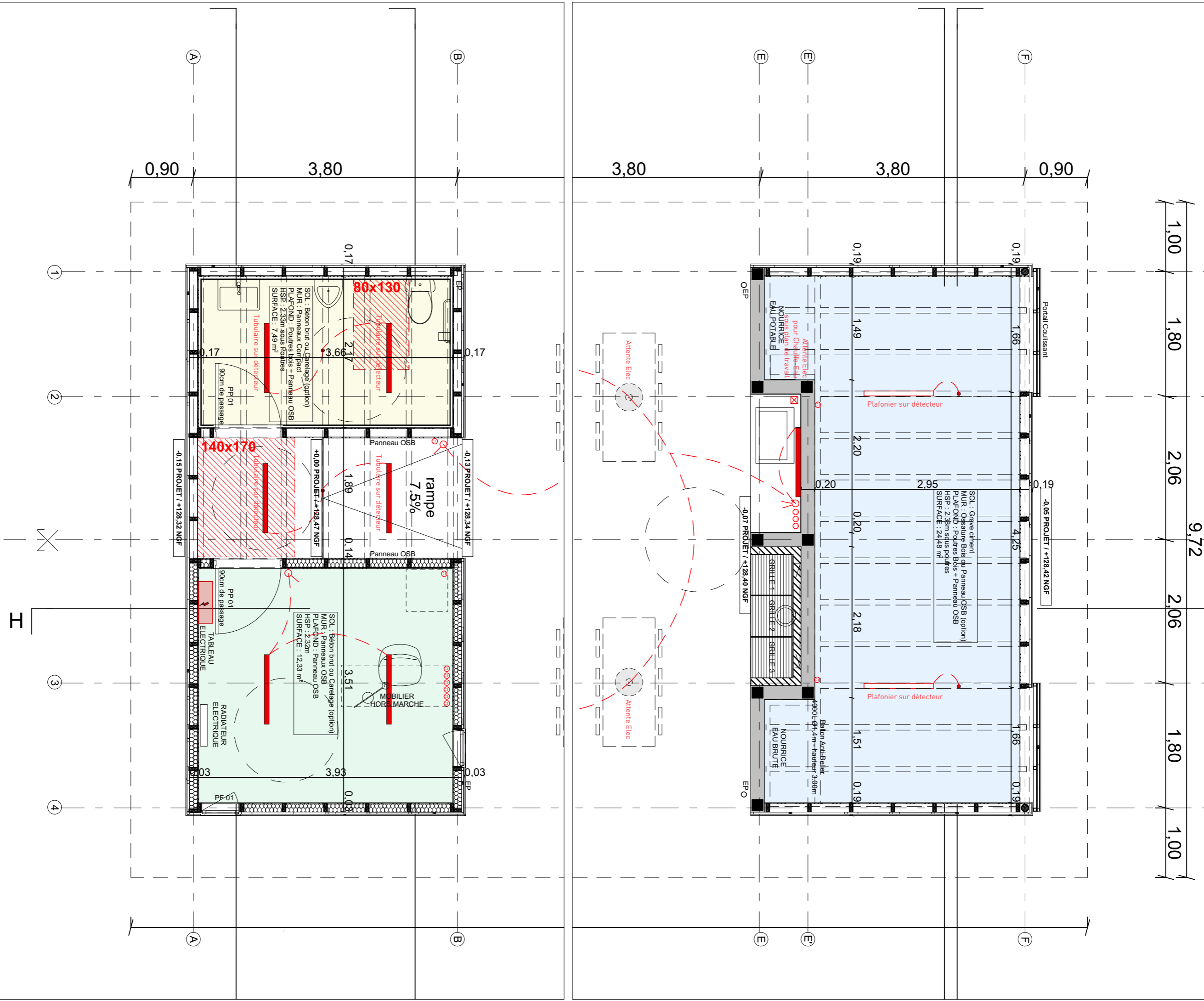
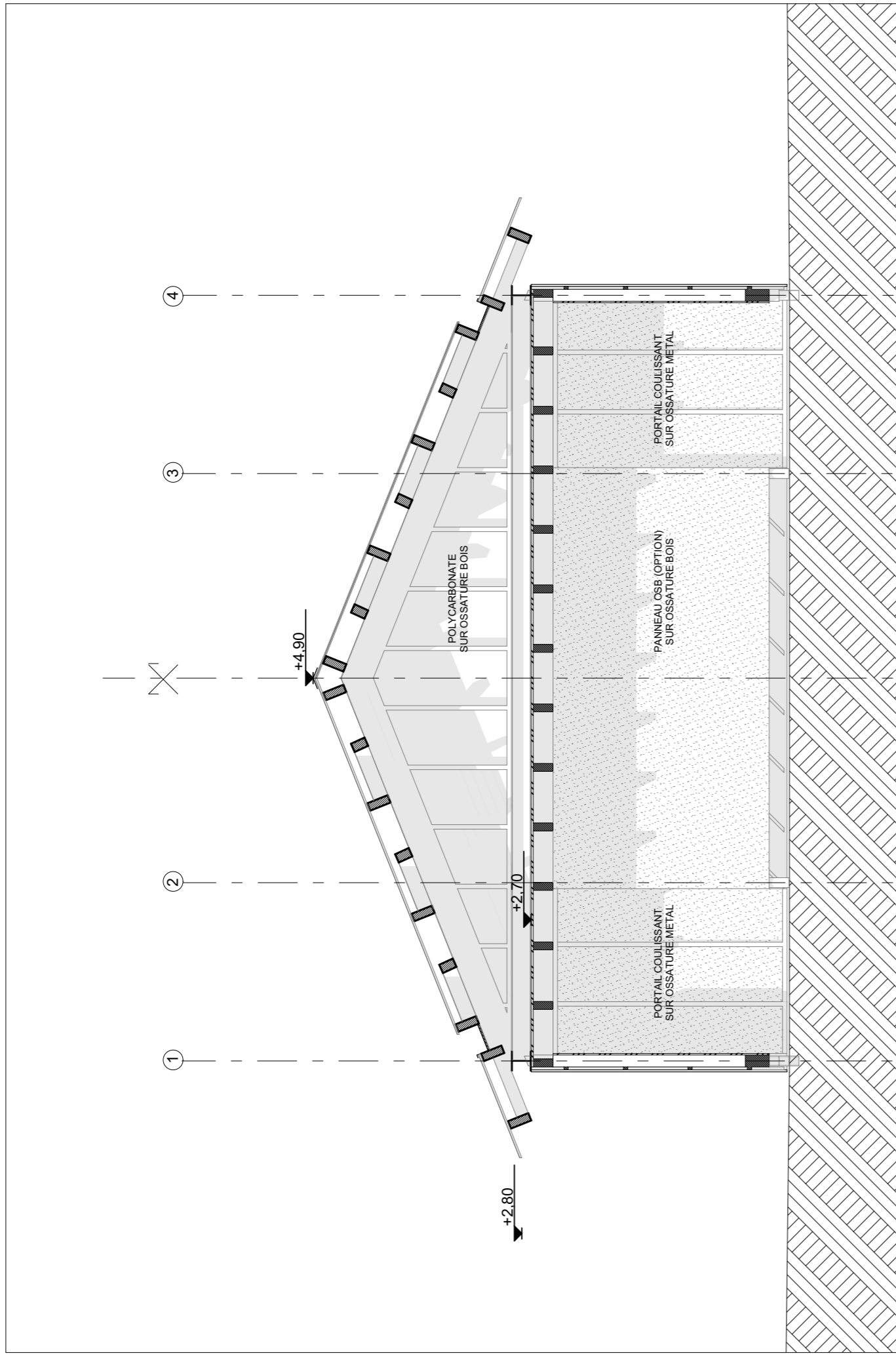


2. PLAN RDC - DETAIL

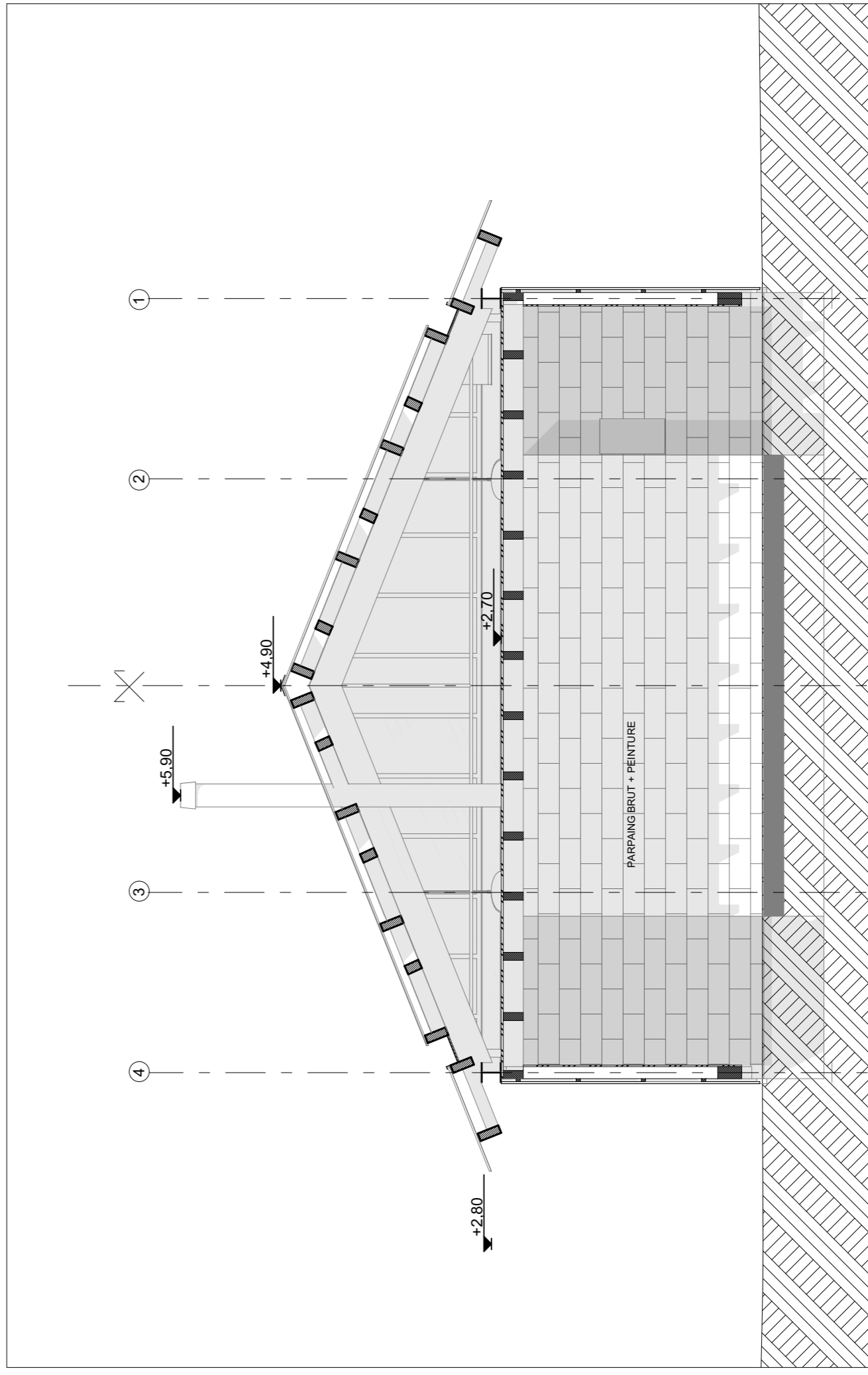
HALL L'ARDIN FAMILIAL
 UZES 30700



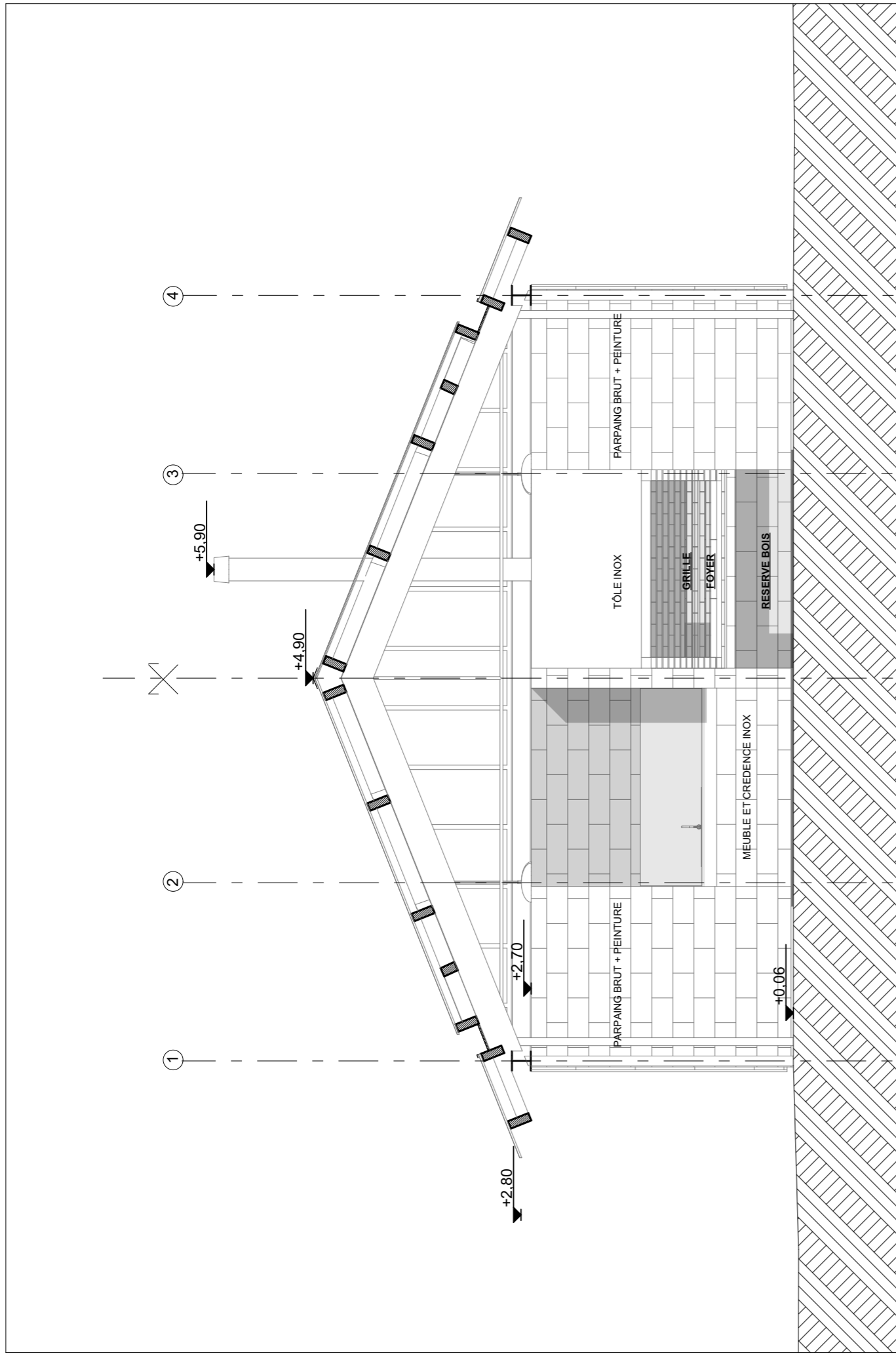
COUPE AA



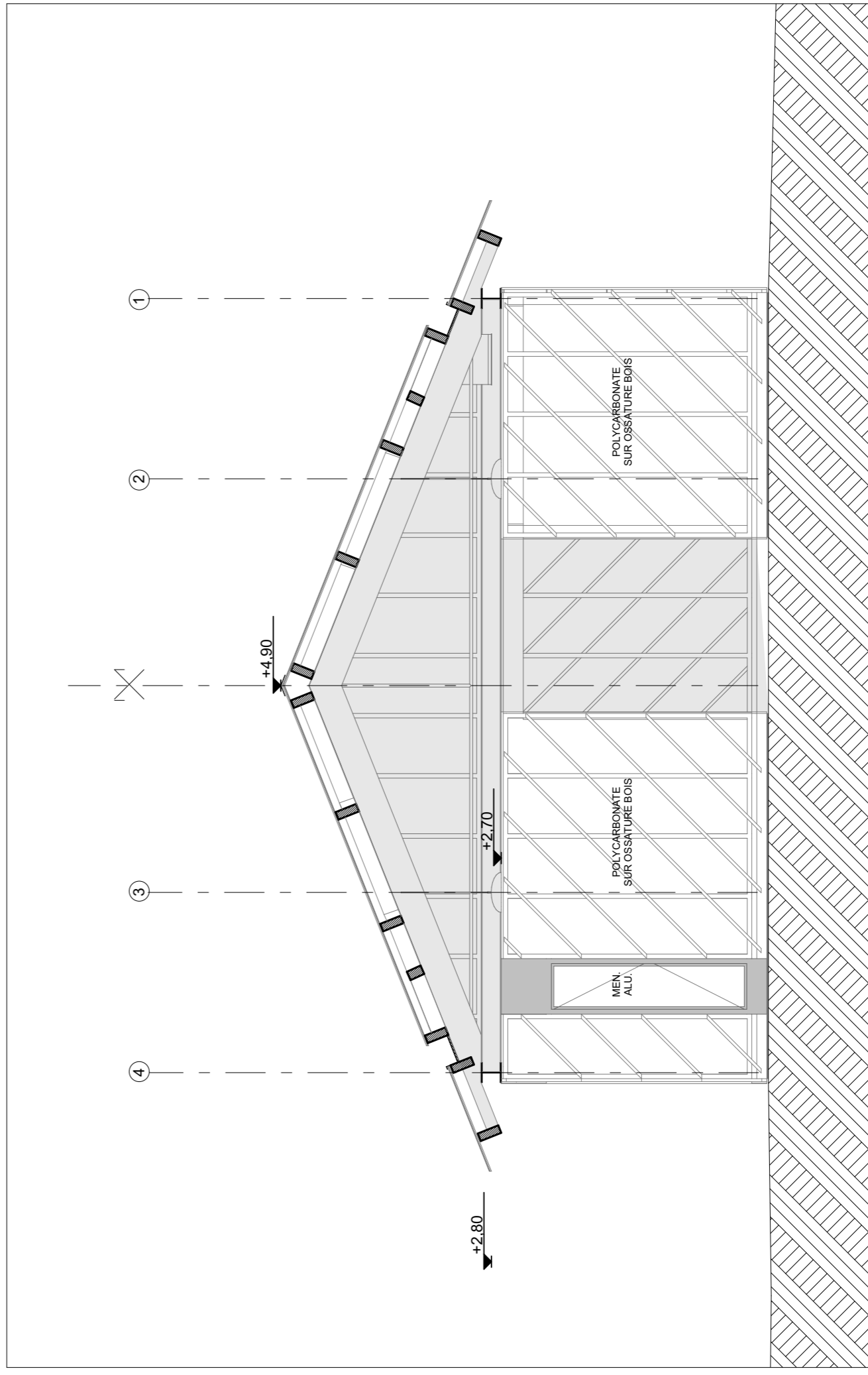
COUPE BB



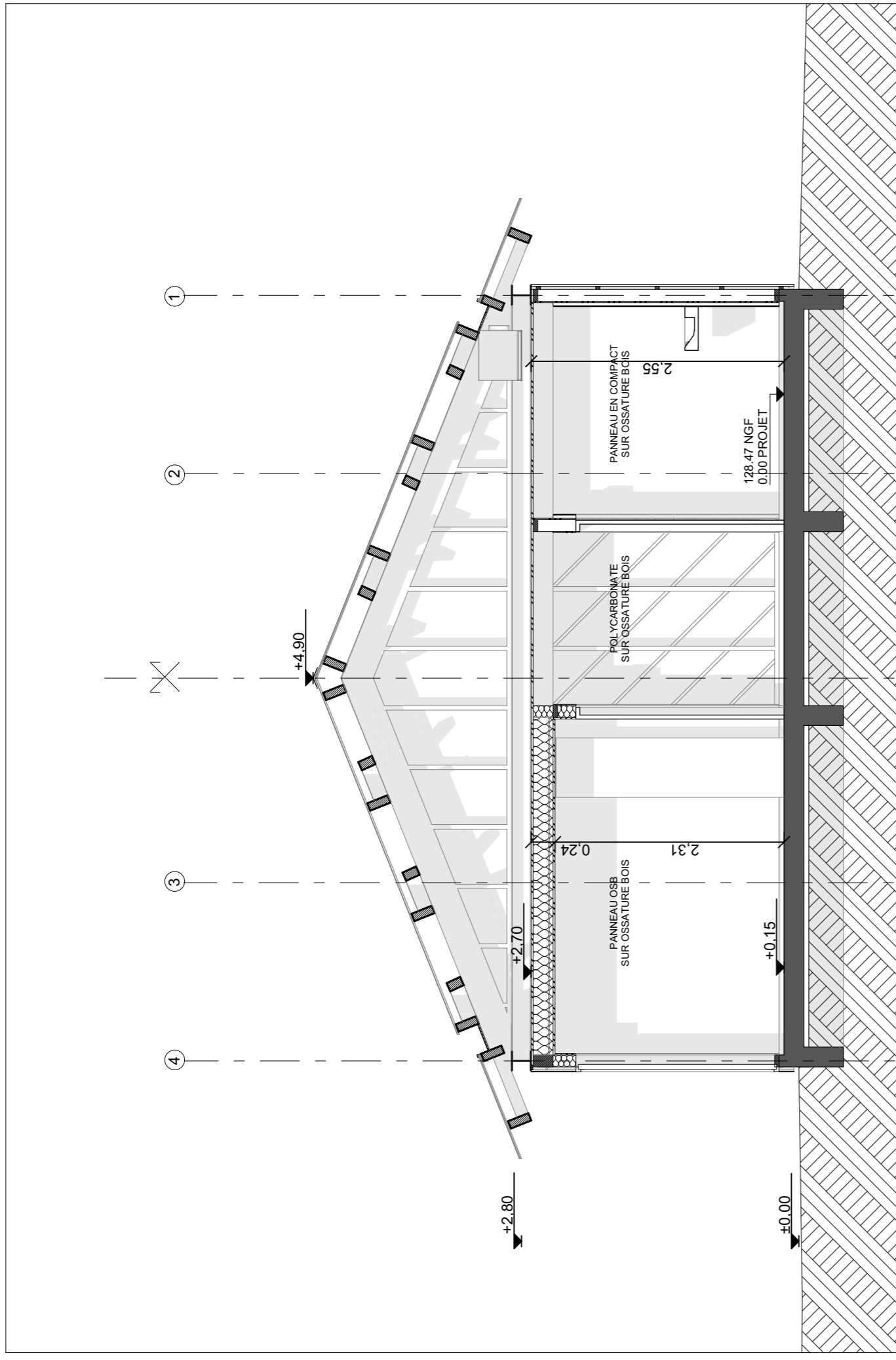
COUPE CC



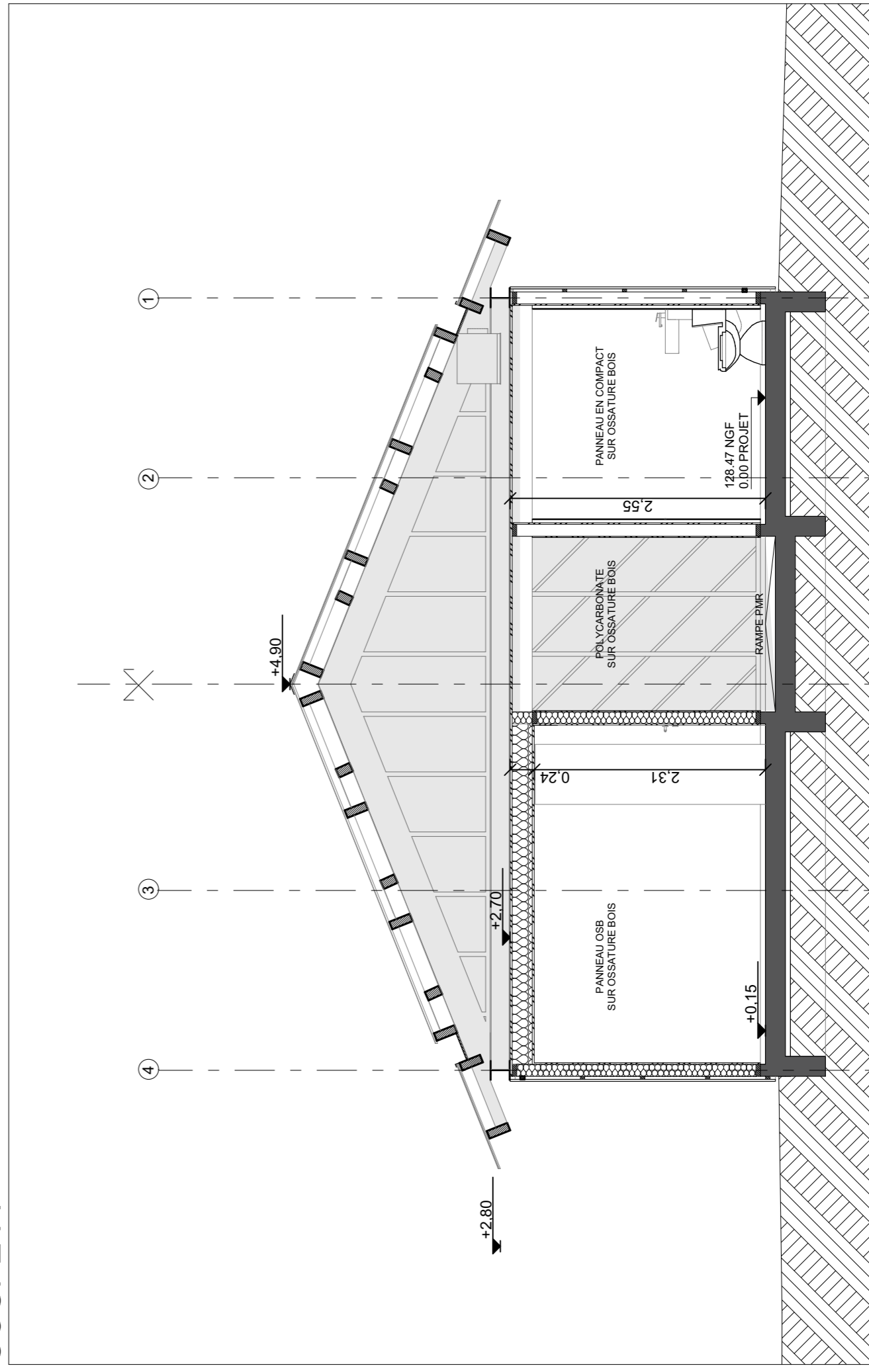
COUPE DD



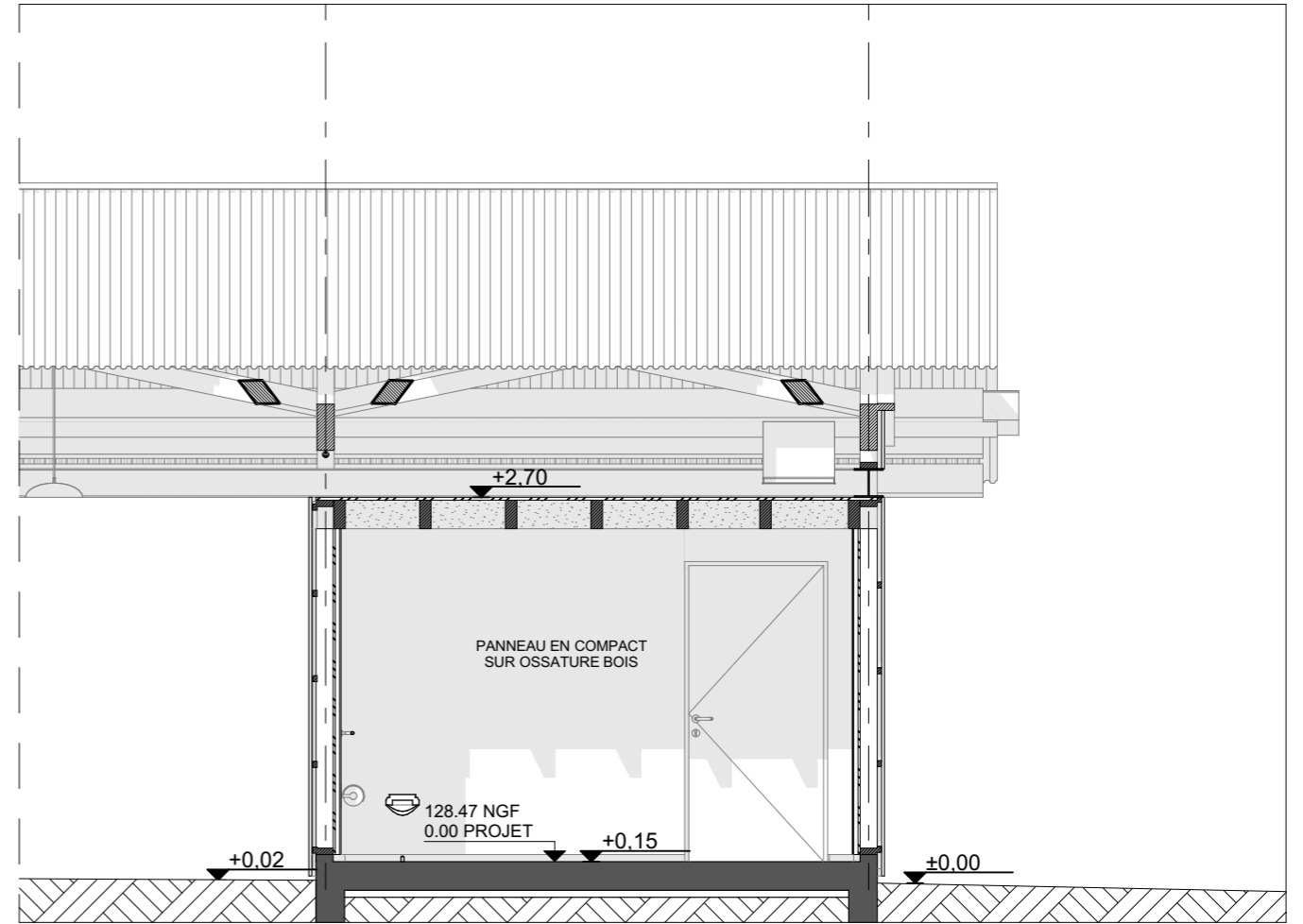
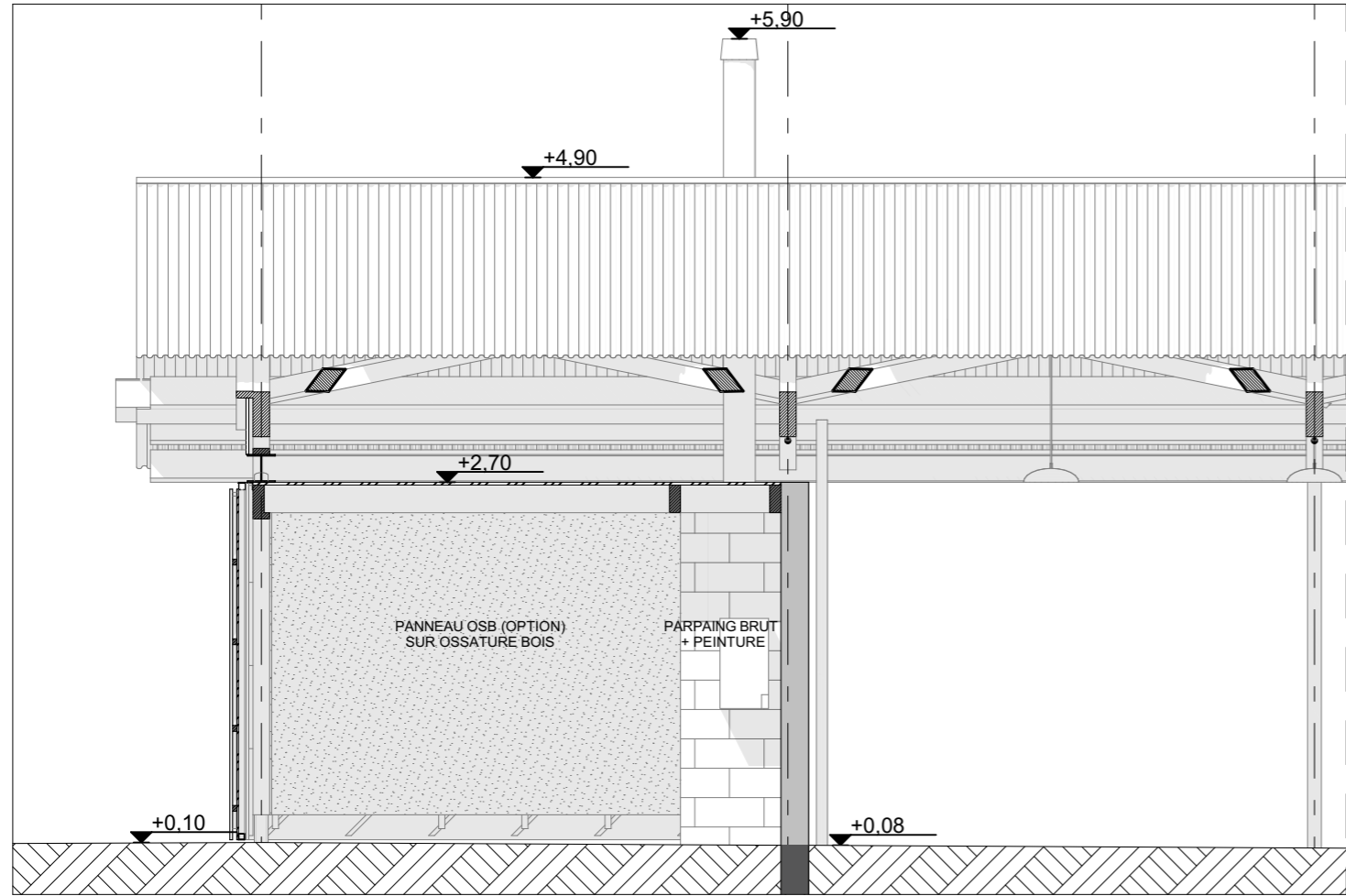
COUPE EE



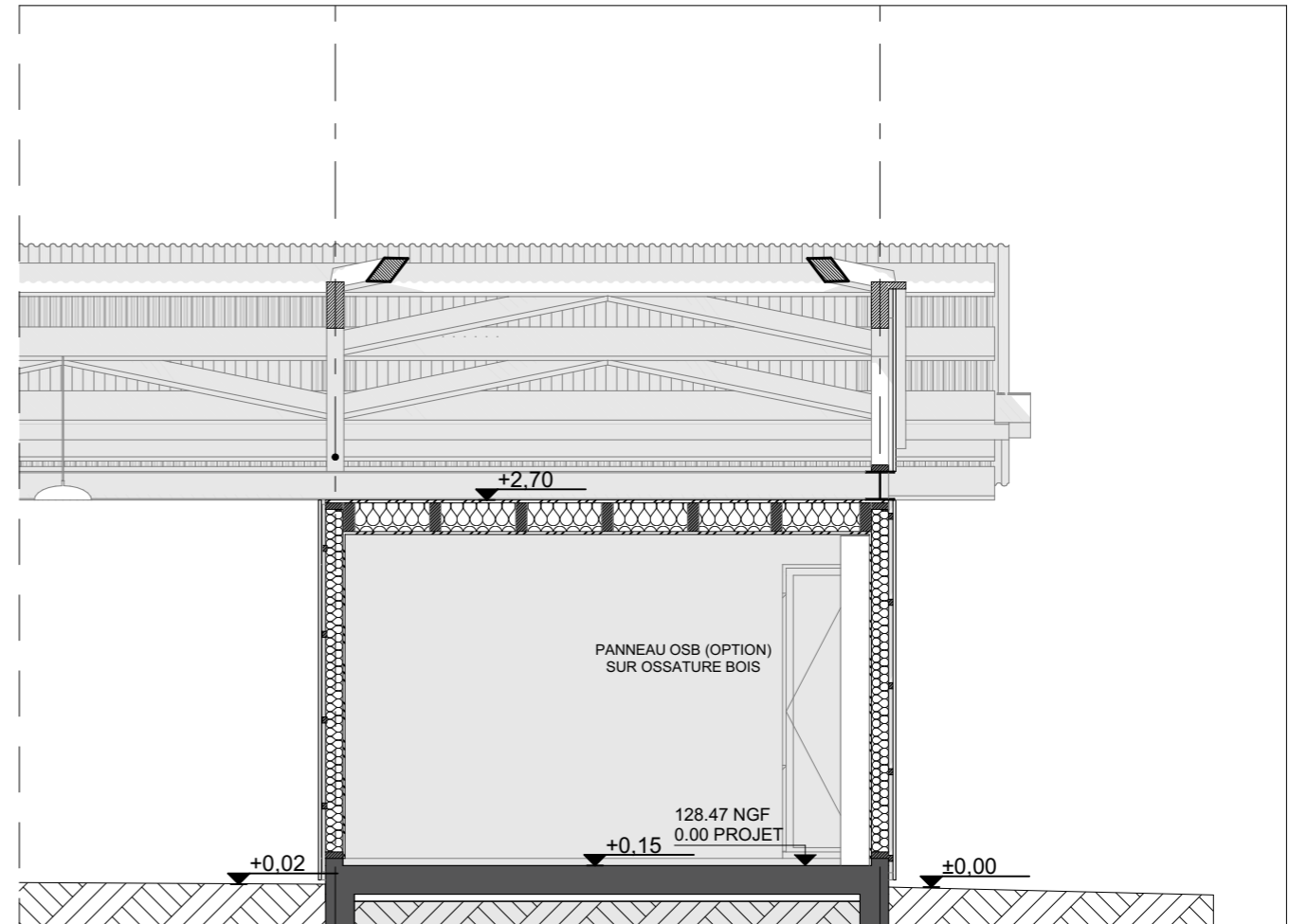
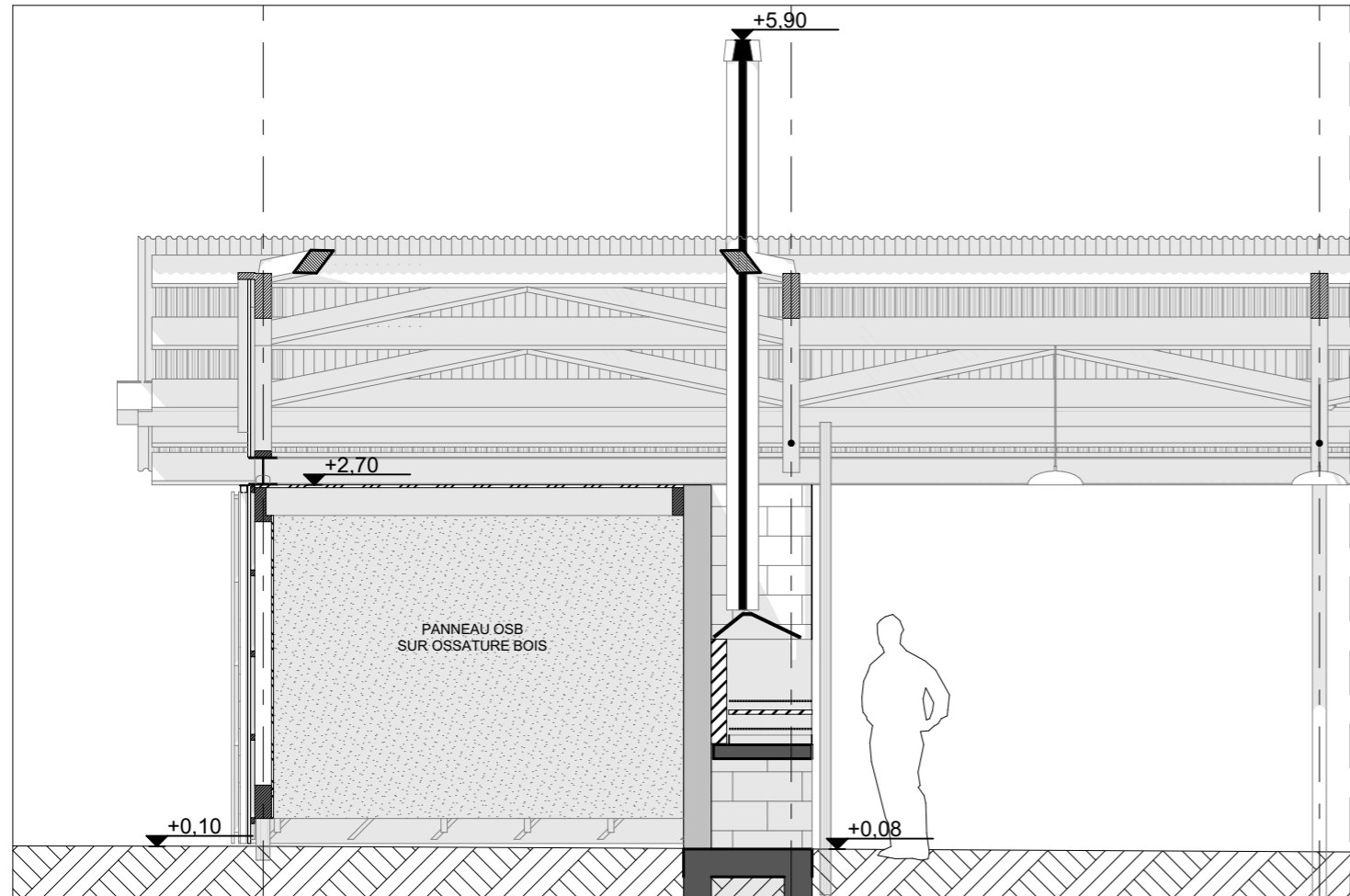
COUPE FF



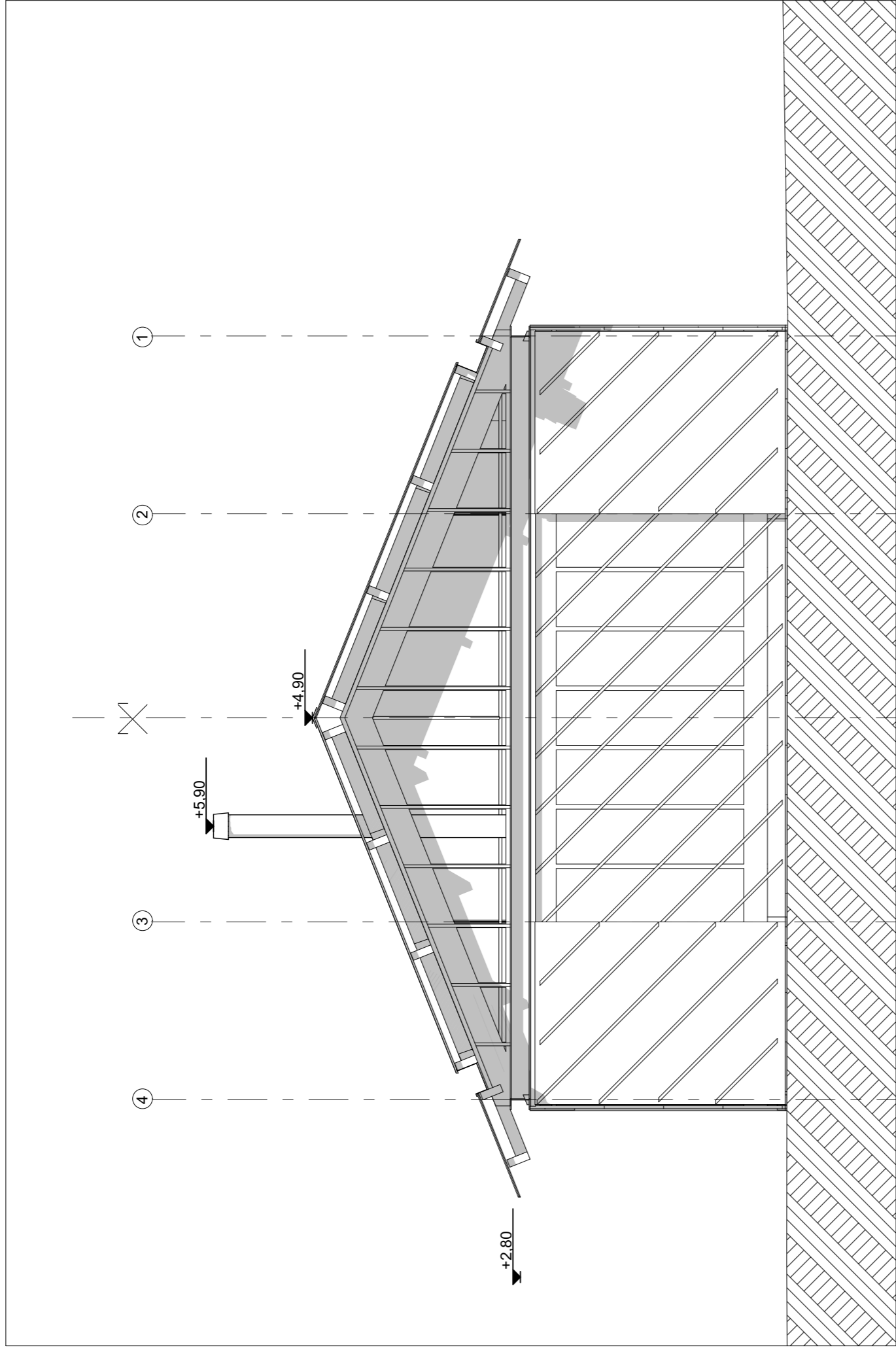
COUPE GG



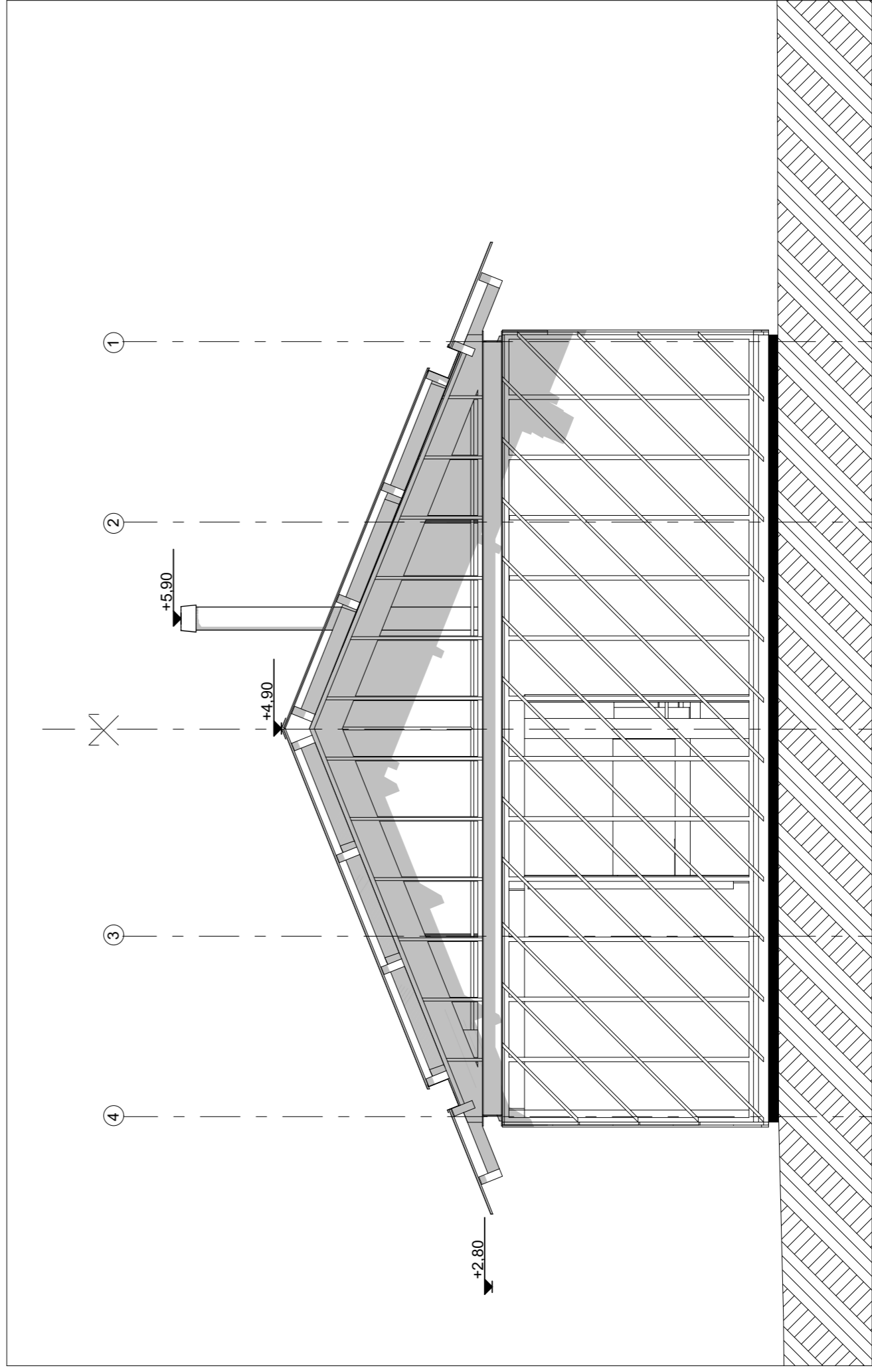
COUPE HH



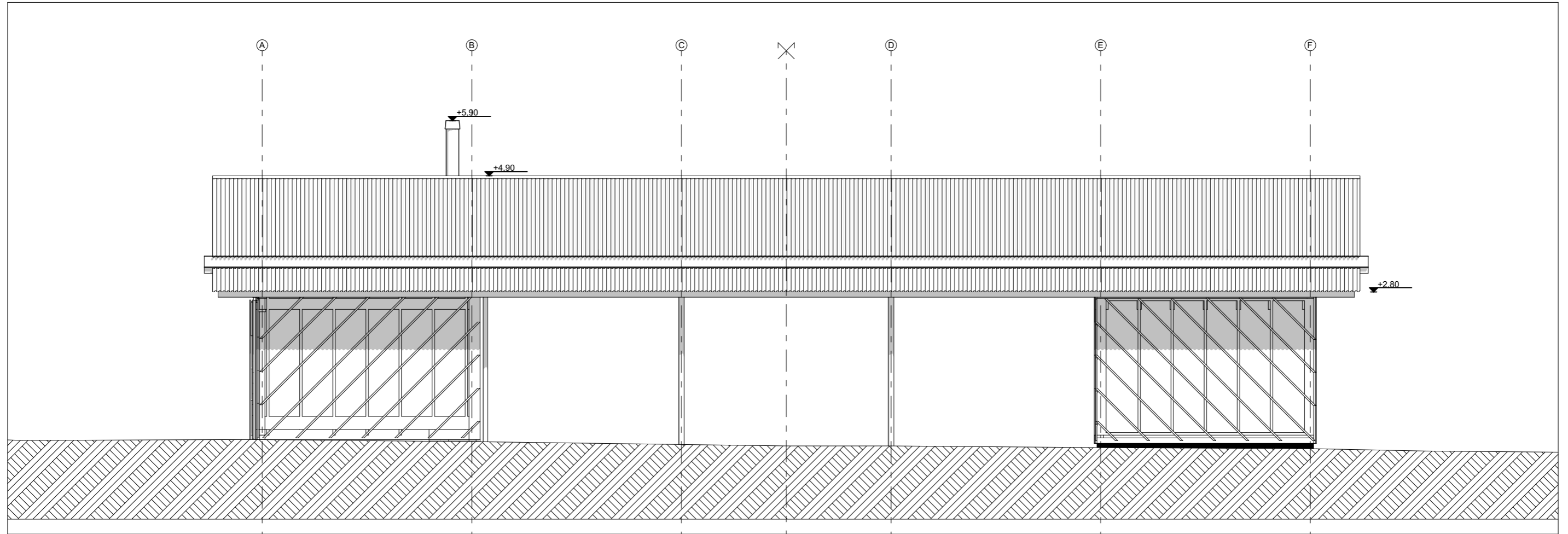
ELEVATION SUD-EST



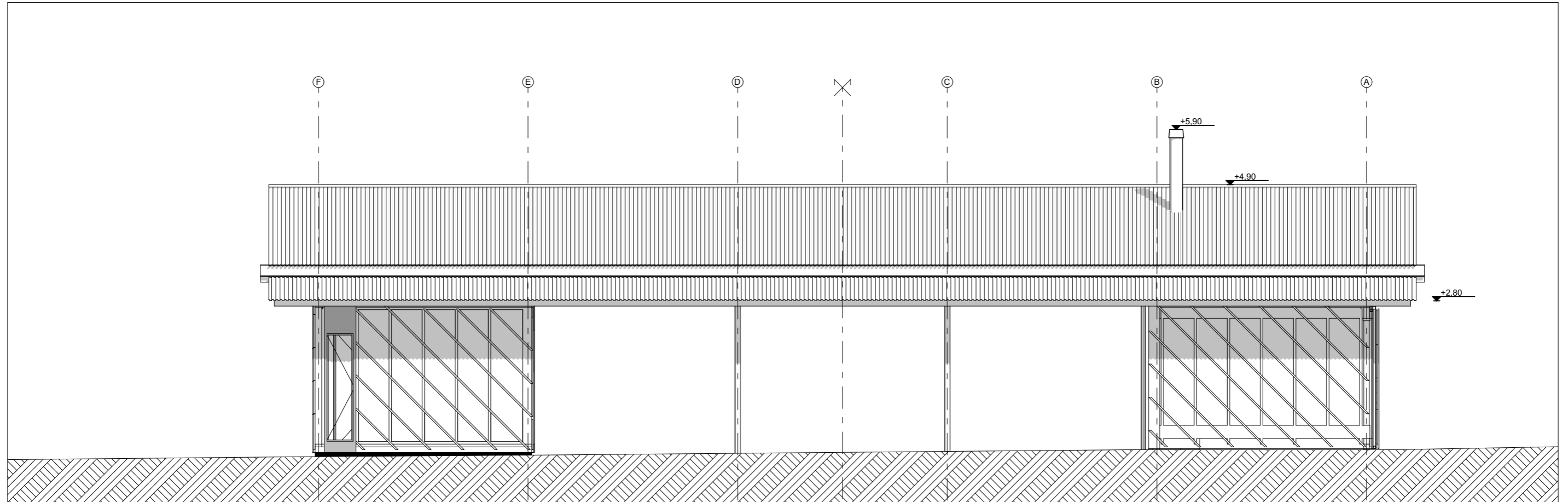
ELEVATION NORD OUEST



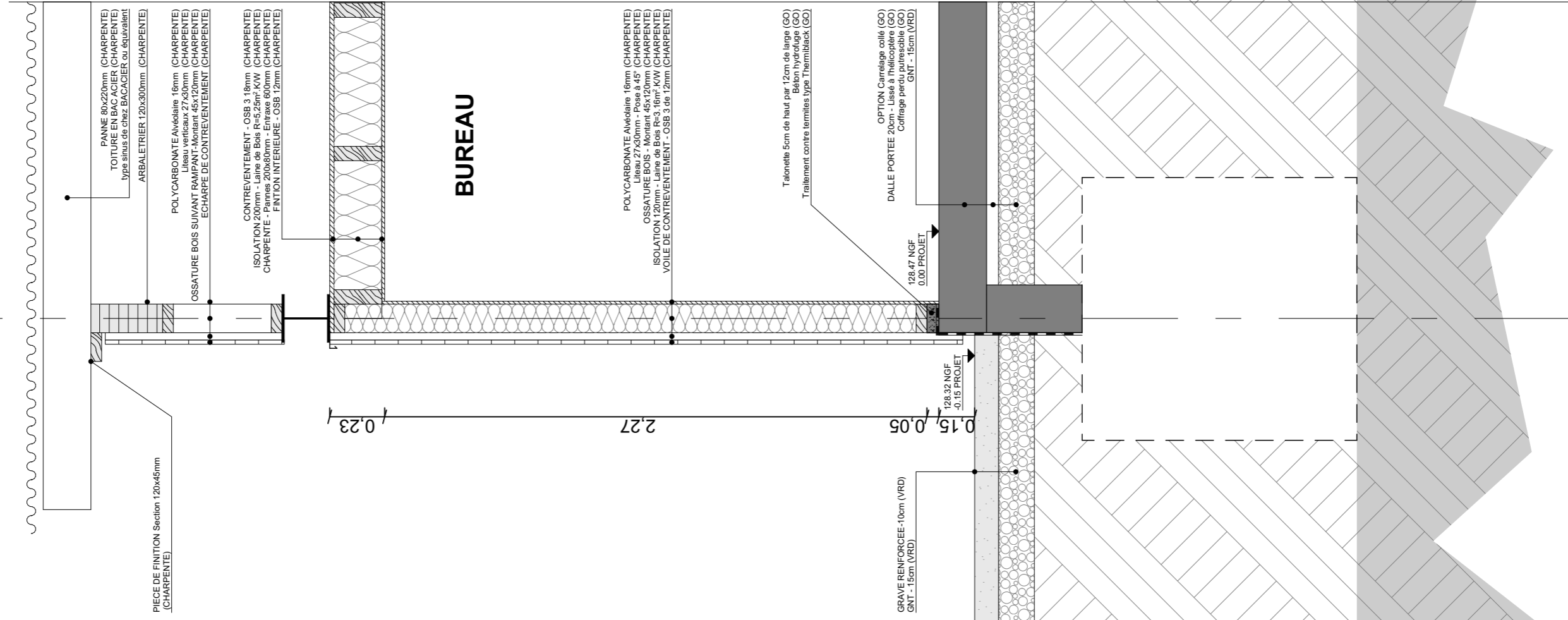
ELEVATION NORD-EST



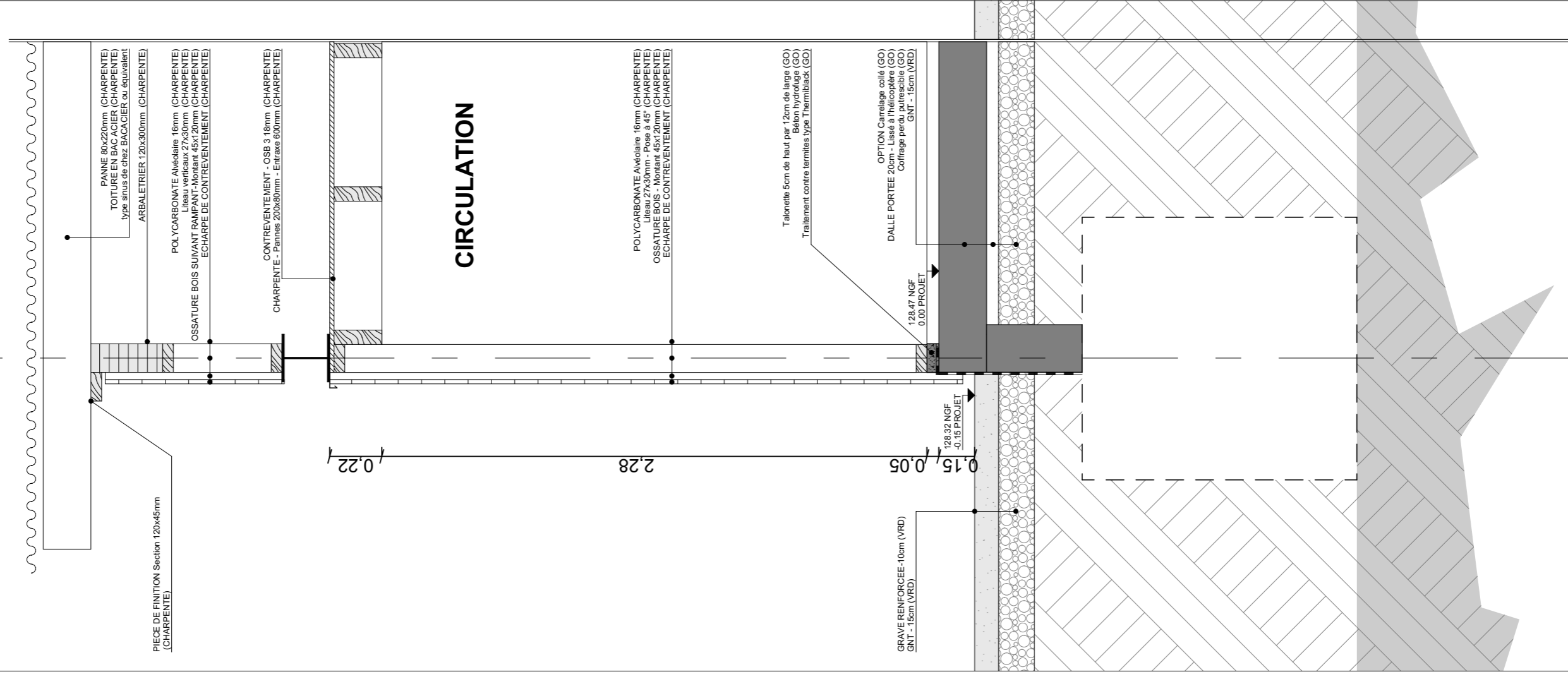
ELEVATION SUD-OUEST



COUPE DETAIL PIGNON 1

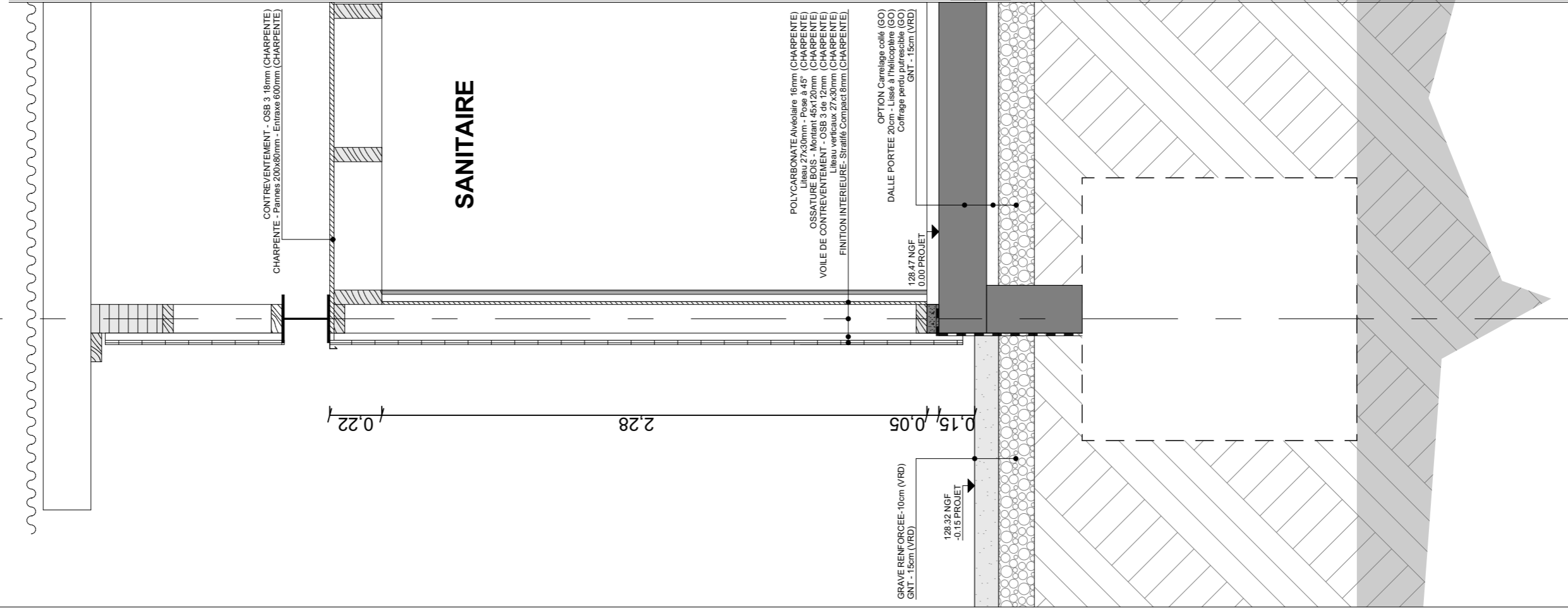


COUPE DETAIL PIGNON 2

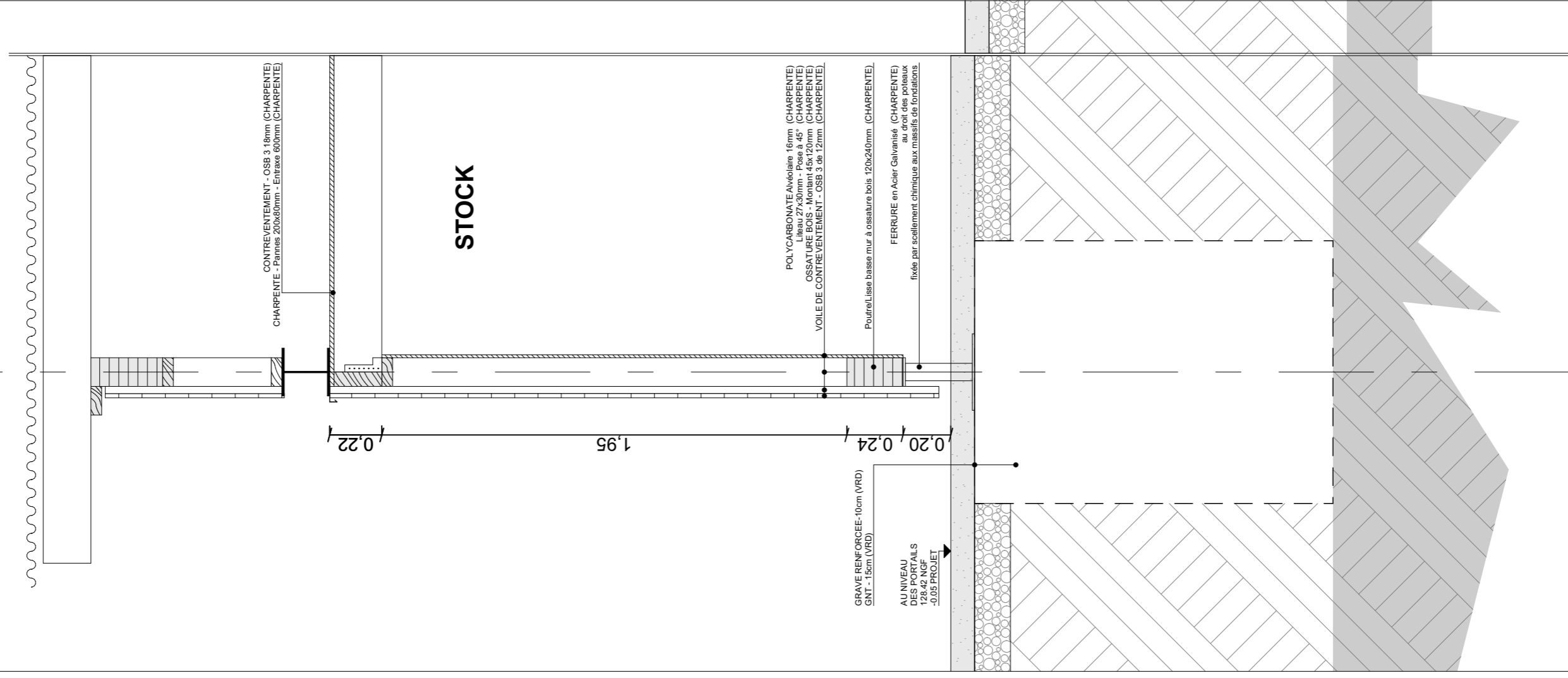


NOTA : Les présentes pièces graphiques ne sont pas des documents d'exécution et ne permettent donc pas de réaliser les travaux. Les documents EXE restent à la charge des entreprises.

COUPE DETAIL PIGNON 3

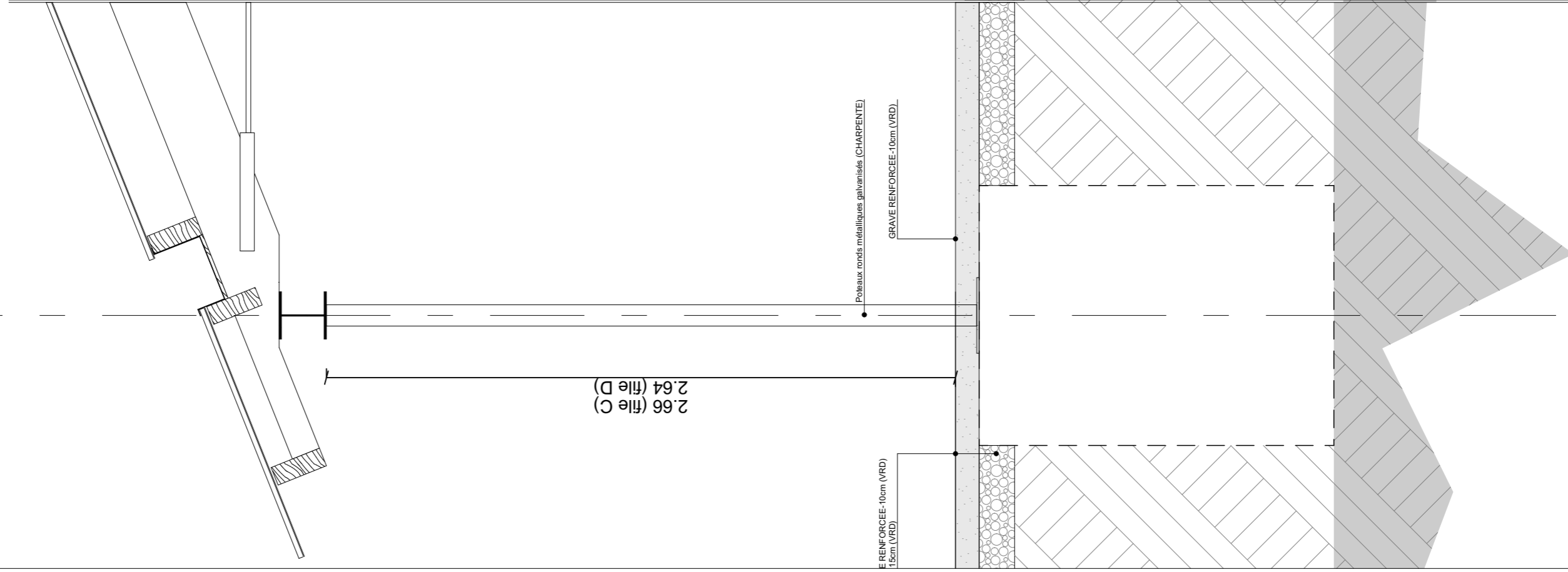


COUPE DETAIL PIGNON 4

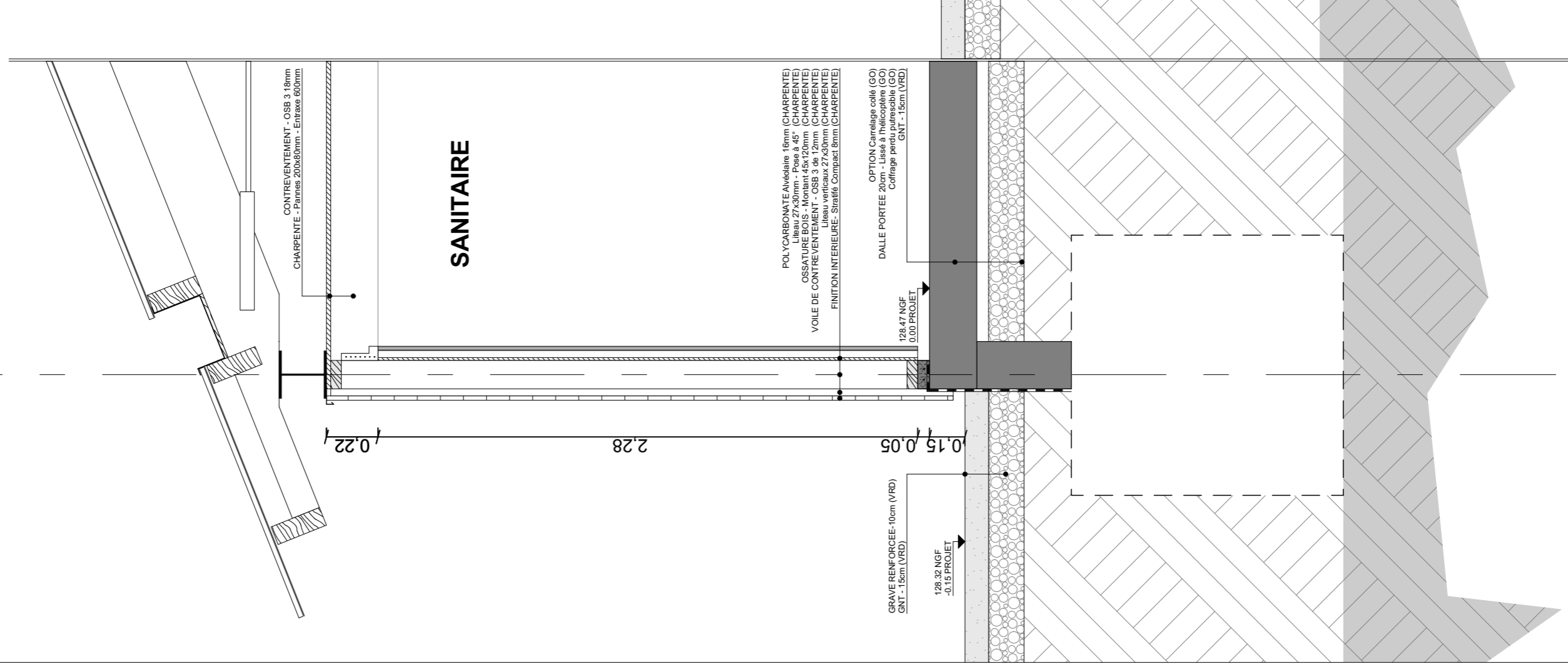


NOTA : Les présentes pièces graphiques ne sont pas des documents d'exécution et ne permettent donc pas de réaliser les travaux. Les documents EXE restent à la charge des entreprises.

COUPE DETAIL FACADE 1



COUPE DETAIL FACADE 2



SANITAIRE

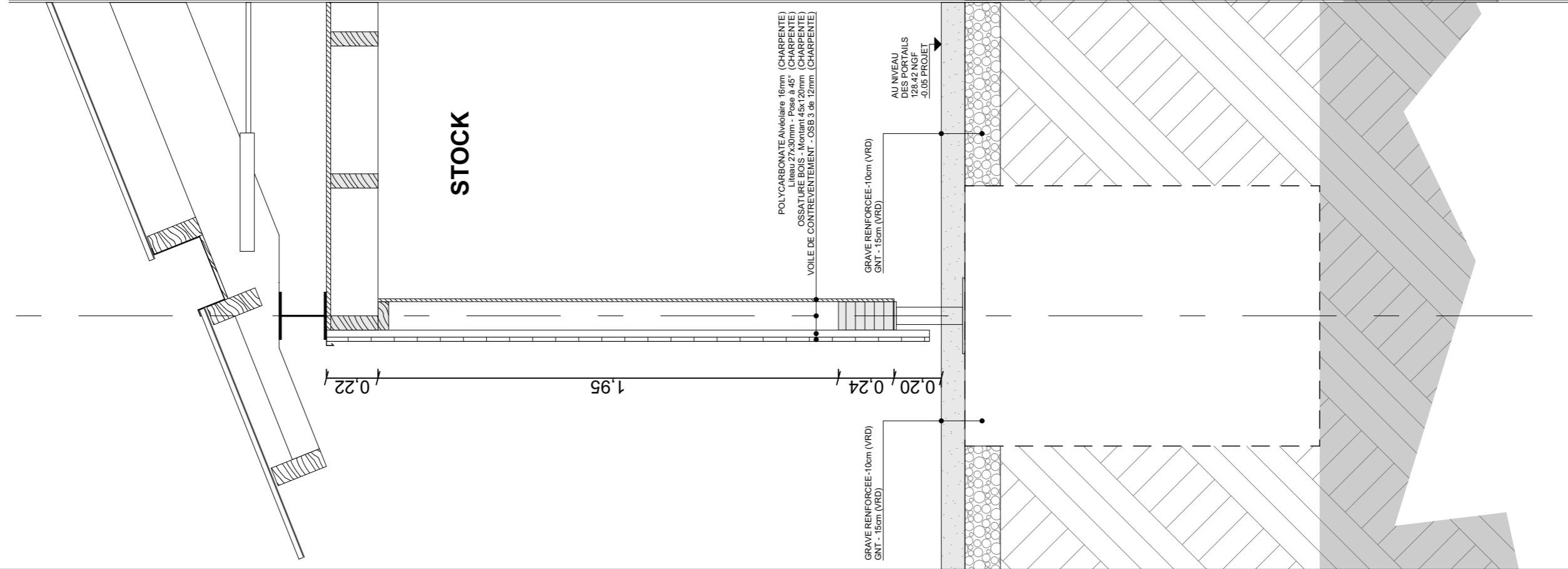
CHARPENTE - Pannes 20x60mm - Entraxe 600mm

POLYCARBONATE Alvéolaire - 16mm (CHARPENTE)
Lieu 27x30mm - Pose à 45° (CHARPENTE)
OSSATURE "RENT" - OSB 3 12mm (CHARPENTE)
VOILE DE CONTREVENTEMENT - OSB 3 12mm (CHARPENTE)
Lieu 27x30mm - Pose à 45° (CHARPENTE)
FINITION INTERIEURE - Stratifé Compact 8mm (CHARPENTE)

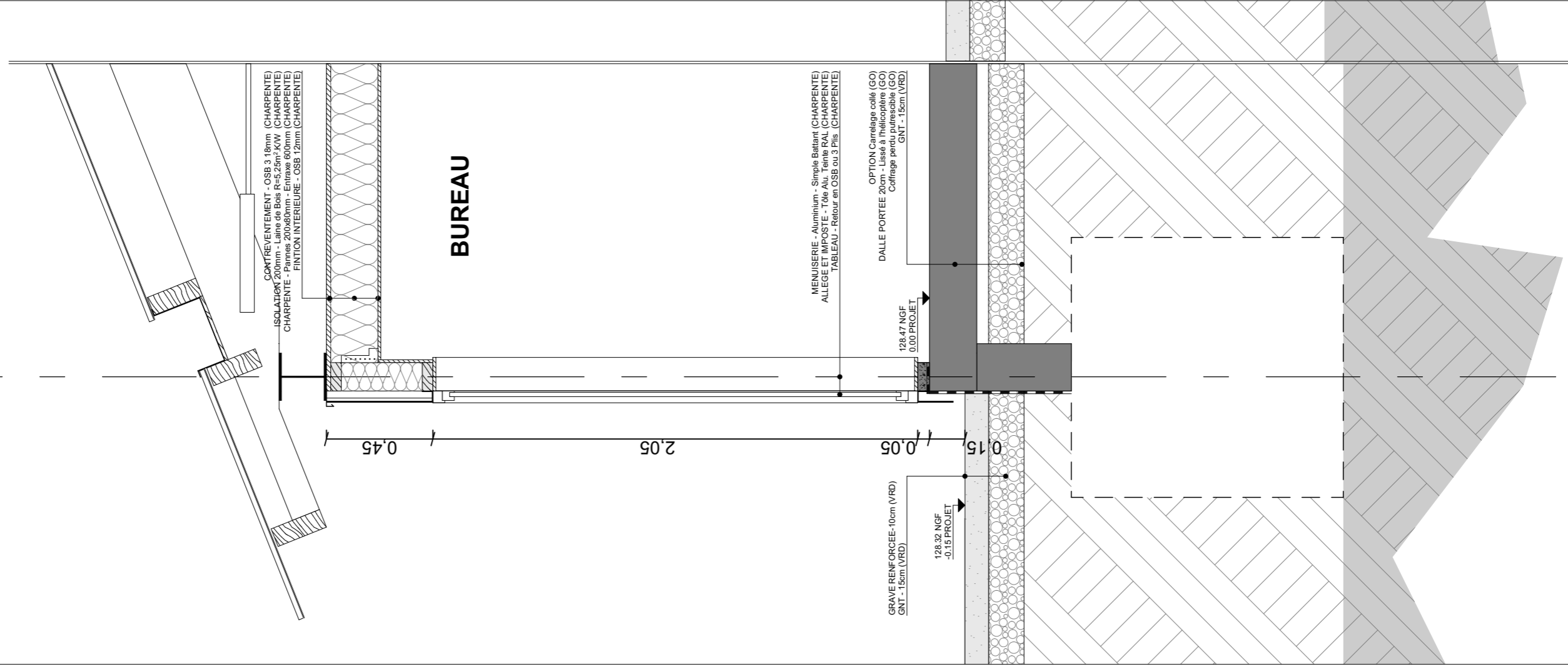
OPTION Carrelage colle (GO)
DALLE PORTEE 20cm - Lissé à Hélicoptère (GO)
Coffrage perdu puréesable (GO)
GNT - 15cm (VRD)

NOTA : Les présentes pièces graphiques ne sont pas des documents d'exécution et ne permettent donc pas de réaliser les travaux. Les documents EXE restent à la charge des entreprises.

COUPE DETAIL FACADE 3

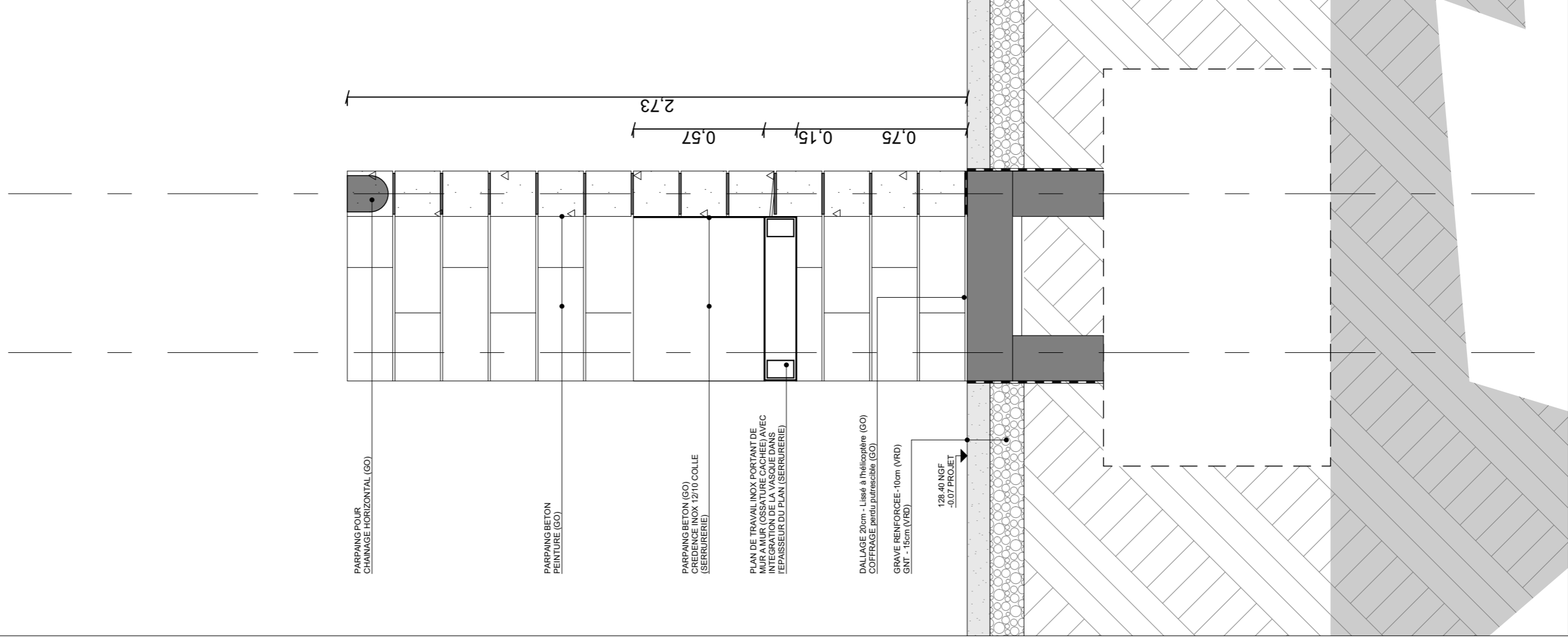


COUPE DETAIL FACADE 4

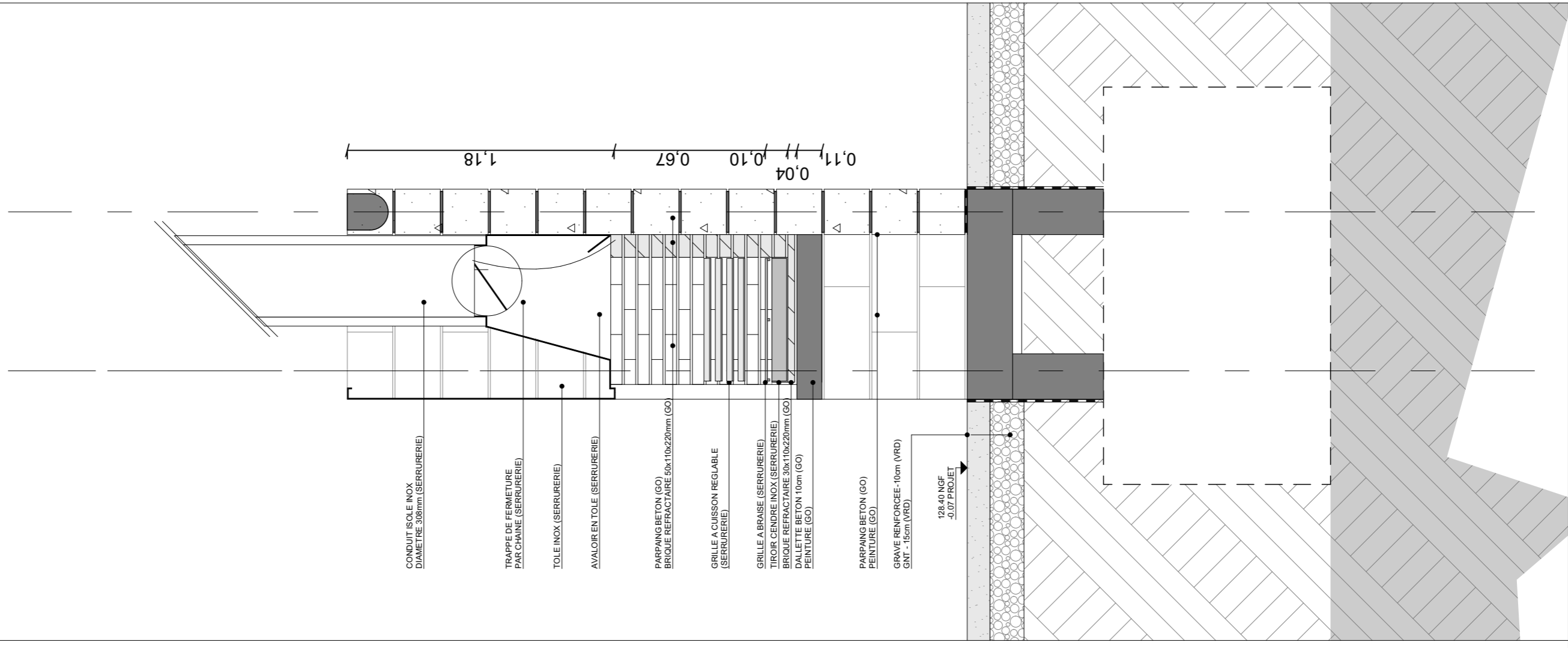


NOTA : Les présentes pièces graphiques ne sont pas des documents d'exécution et ne permettent donc pas de réaliser les travaux. Les documents EXE restent à la charge des entreprises.

COUPE DETAIL SUR EVIER



COUPE DETAIL SUR BARBECUE



NOTA : Les présentes pièces graphiques ne sont pas des documents d'exécution et ne permettent donc pas de réaliser les travaux. Les documents EXE restent à la charge des entreprises.

