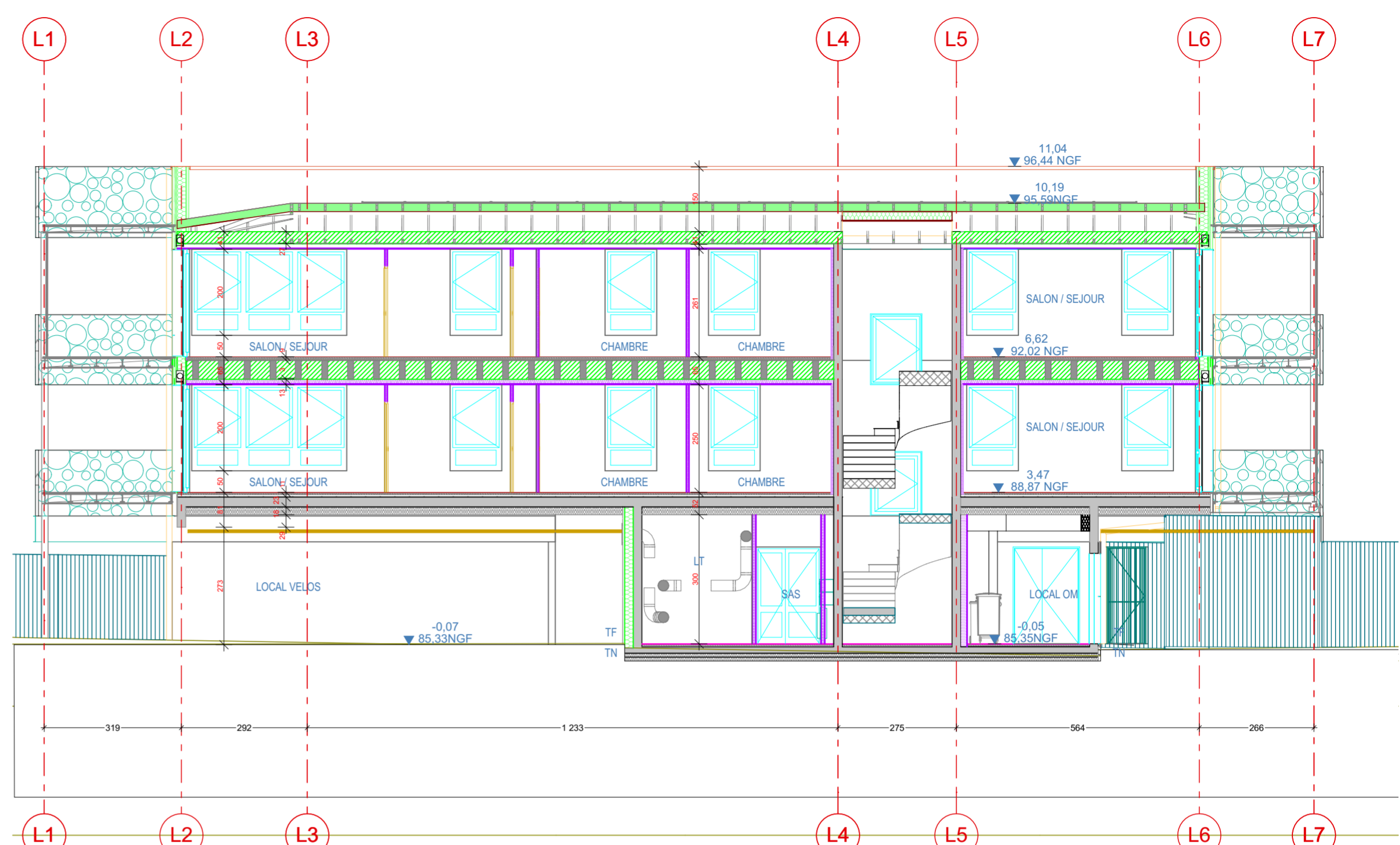
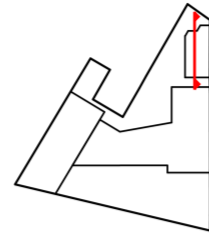
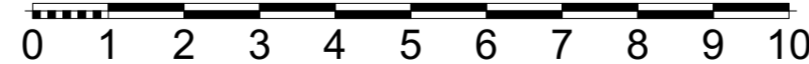


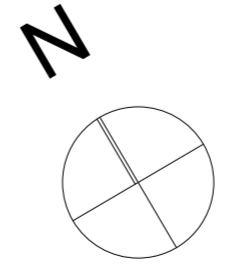
LA LOGEMENTS COUPE TRANSVERSALE LA 1:100



LB LOGEMENTS COUPE LONGITUDINALE F



LEGENDE COULEUR PAR LOT		LEGENDE MENUISERIES		LEGENDE HACHURAGE	
MAÇONNERIE	PLUMBAGE	PV: PORTE VITREE	BM: BTON MOLLETE	TV: TRIPLE VITRAGE	LOCAL A RISQUE
STRUCTURE BOIS/CHARPENTE	PLAFONDS/PEINTURE	PP: PORTE PLEINE	C: CYLINDRE	DV: DOUBLE VITRAGE	MOYEN CF 1h
COUVERTURE/ZINGUERIE	PLAFONDS SUSPENDUS	CP: CREMONE	CI: CODMINATION INTERIEURE	UP: UNITE DE PASSAGE	LOCAL A RISQUE
ETANCHETE	CARRIAGE/SOL BANC	BPA: BLOC PORTE ASSERVI	OC: COUPE FEU		IMPORTANT CF 2h
MENUISERIE EXTERIEURE	METALLERIE/SERRURERIE	90: LARGEUR DE PASSAGE	OE: OEUILLETON		
MENUISERIE INTERIEURE	EQUIPEMENT CUISINE	OC: OCCULUS	FP: FERME PORTE		
	EQUIPEMENT PAILLASSE	BD: BEQUILLE DOUBLE	PR: POIGNEE DE RAPPEL		
		BS: BEQUILLE SIMPLE	30x30: ACOUSTIQUE R+Hc 30dB		



N° pièce : 32 Ouvrage : CONSTRUCTION DU COLLEGE INTERCOMMUNAL A VALENTON Maître d'Ouvrage : CONSEIL DEPARTEMENTAL DU VAL DE MARNE Hôtel du Département. 94054 Créteil	architecte : ARCHIPENTE SARL 15 bis rue Léon Graud - 75019 Paris T : 09.72.39.45.43 - info@archipente.com economie - SSI - VRD - STRUCTURE : SAS BETREC IG 37-39 avenue Ledru Rollin - CS 11237 - 75570 Paris T : 01.56.95.19.43 - sif@betrec.com restauration collective : GBA energie 7 rue Pablo Picasso - 42041 Saint Etienne T : 04.77.90.99.99 - sivillemagne@gba-energie.com	entreprise TCE : MAITRE CUBE S.A.S. - IDF 19 rue Gabriel Peri - 94460 Valenton T : 01.43.99.97.99 - idf-centre@maitrecube.fr economie - SSI - VRD - STRUCTURE : SAS BETREC IG 37-39 avenue Ledru Rollin - CS 11237 - 75570 Paris T : 01.56.95.19.43 - sif@betrec.com restauration collective : GBA energie 7 rue Pablo Picasso - 42041 Saint Etienne T : 04.77.90.99.99 - sivillemagne@gba-energie.com	architecte : ARCHIPENTE SARL 15 bis rue Léon Graud - 75019 Paris T : 09.72.39.45.43 - info@archipente.com economie - SSI - VRD - STRUCTURE : SAS BETREC IG 37-39 avenue Ledru Rollin - CS 11237 - 75570 Paris T : 01.56.95.19.43 - sif@betrec.com restauration collective : GBA energie 7 rue Pablo Picasso - 42041 Saint Etienne T : 04.77.90.99.99 - sivillemagne@gba-energie.com	entreprise : OMNIBUS - COOPANAME 33 rue Jean Jaures - 93130 Noisy-le-Sec T : 06.85.12.92.92 - contact@omnibus-paysage.fr developpement durable - HGE : SCOP SARL TRIBU 19 rue Frédéric Lemaître - 75020 Paris T : 01.43.49.55.75 - tribu@tribu-concevoirdurable.fr sécurité et santé publique : BUREAU VERITAS CONSTRUCTION SAS Im le Florestan, 2 bd Vauban 78067 St Quentin Yvelines T : 01.39.44.69.21 - www.construction.bureauveritas.fr	règles : SCOP ARL ENERTECH 65 Les Balcons de l'Amourier - 26160 Pont De Barret T : 04.75.90.18.54 - gestion@eneritech.fr exploitation maintenance : ENGIE AXIMA 40, rue du moulin des Bruyères - 92400 Courbevoie T : 01.47.89.61.00 - nnt-idf.com.axima@engie.com
Phase : PRO Date : 06/04/2020			Echelle : 1:100 Indice : 0		