

Maitre d'Ouvrage

COMMUNE DE PANNES



Hotel de Ville
250, rue Marcel Donette
45700 PANNES

CONSTRUCTION DE BATIMENTS A USAGE DE COMMERCES CABINETS MEDICAUX, LOCAUX PETITE ENFANCE ET ACTIVITES

Rue Marcel Donette
45700 PANNES

CARNET DE DETAILS DE PRINCIPE - Bâtiments 1 à 6



VINCENT BOURGOIN ARCHITECTE

53, avenue du Général Leclerc - 78220 VIROFLAY
229, rue Emile Mengin - 45200 MONTARGIS
Tél. 01 39 24 22 30
E-mail. secretariat@bourgoin-archi.com

DESCOINS - BE STRUCTURE BOIS

15, rue de Galilée - 56270 PLOEMEUR
Tel. 02 97 87 88 74
E-mail : phillipe-descoins@wanadoo.fr



ECR / ECI

20, rue Flandres Dunkerque - 45160
OLIVET
Tel. 02 47 88 97 97
E-mail : stephane.bourreau@cfib.eu



BETHERM

9, rue Joseph Fourier - 49070
BEAUCOUZE
Tel. 02 41 77 08 08
E-mail : m.thepaut@be-therm.fr



PRIVAT - CRESPEAU

1, place du Colysée - 45430 CHECY
Tel. 09 75 88 98 94
E-mail : privat-crespeau@orange.fr



STRIBLEN

26, av de St Mesmin - 45700
ORLEANS
Tel. 02 38 80 24 76
E-mail :



ECMO - BET VRD

1, rue Niepce - 45700 VILLEMANDEUR
Tel. 02 38 89 87 79
E-mail : montargis@ecmo.fr

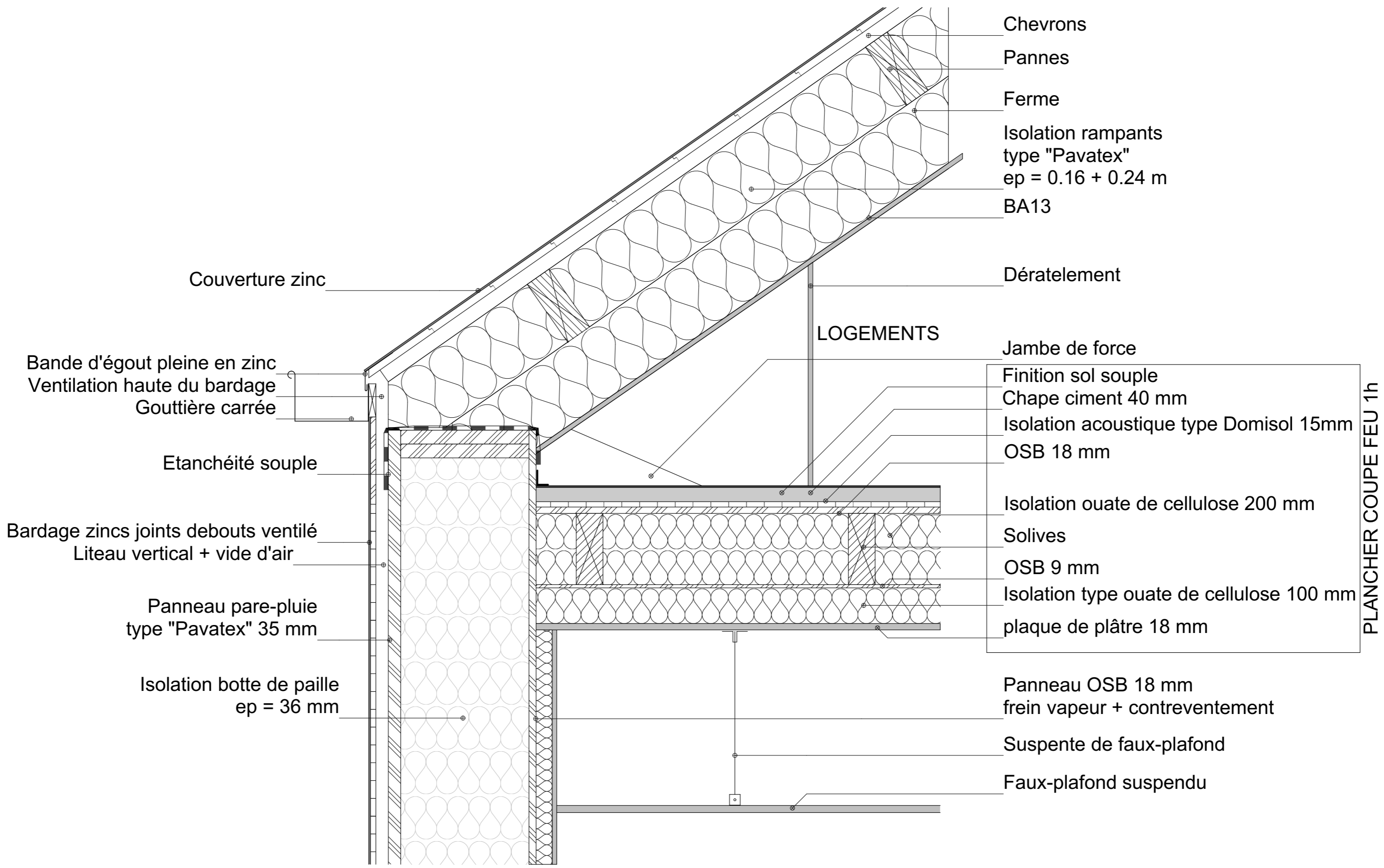


BSI

56, rue de Paris - 77140 NEMOURS
Tel.
E-mail : contact.bsi77@gmail.com

PAN 18

ESQ	APS	APD
PC	PRO	DCE
Indice		
Echelle		
Date	01/10/2019	



Chevrons
Pannes
Ferme
Isolation rampants
type "Pavatex"
ep = 0.16 + 0.24 m
BA13

Couverture zinc

Dératelage

Bande d'égout pleine en zinc
Ventilation haute du bardage
Gouttière carrée

LOGEMENTS

Jambe de force

Etanchéité souple

Finition sol souple
Chape ciment 40 mm
Isolation acoustique type Domisol 15mm
OSB 18 mm

Bardage zincs joints debouts ventilé
Liteau vertical + vide d'air

Isolation ouate de cellulose 200 mm

Panneau pare-pluie
type "Pavatex" 35 mm

Solives
OSB 9 mm
Isolation type ouate de cellulose 100 mm
plaque de plâtre 18 mm

Isolation botte de paille
ep = 36 mm

Panneau OSB 18 mm
frein vapeur + contreventement

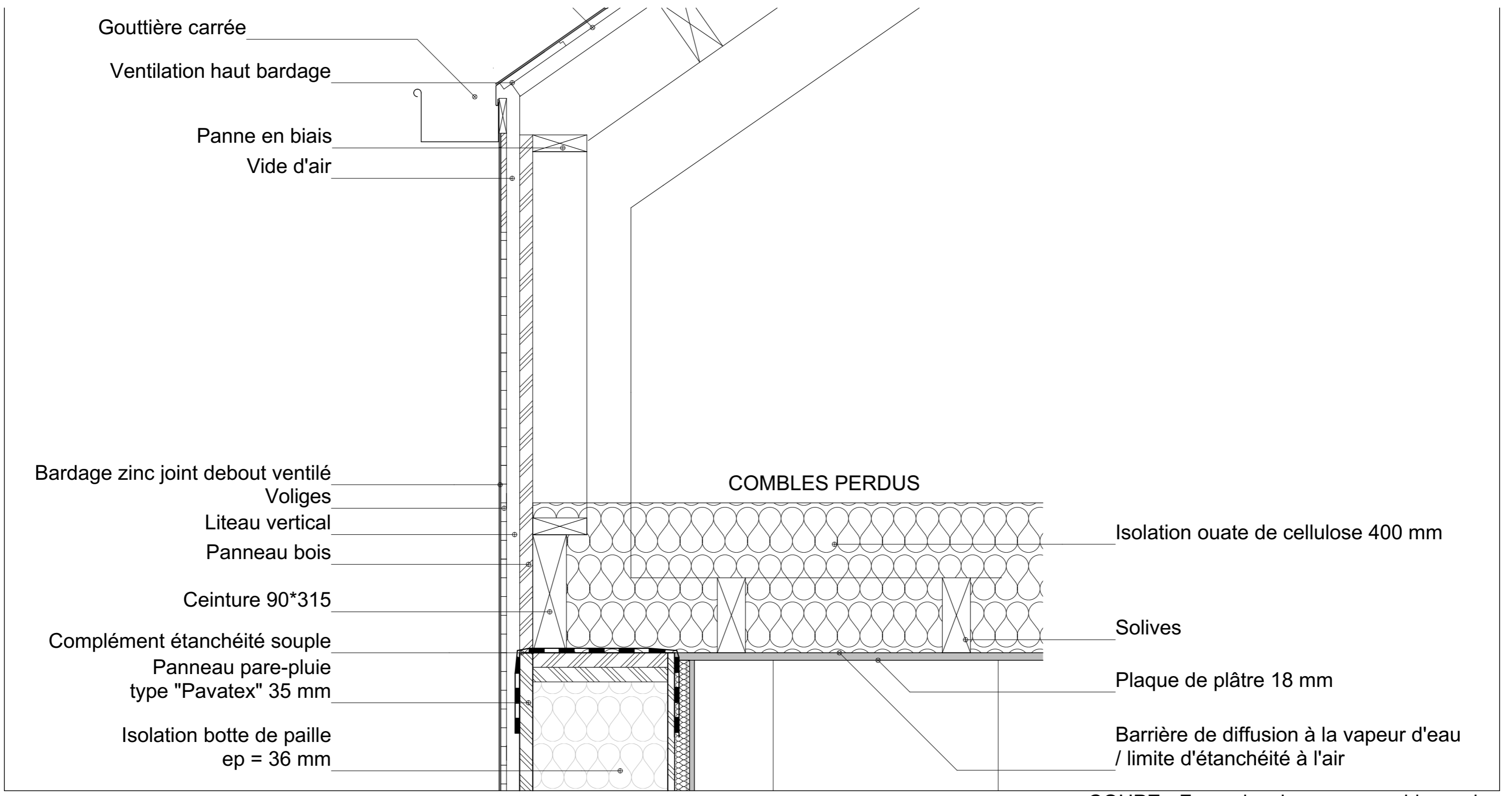
Suspente de faux-plafond

Faux-plafond suspendu

PLANCHER COUPE FEU 1h

Détail 01_Gouttière suspendue

Ech:1:10^e

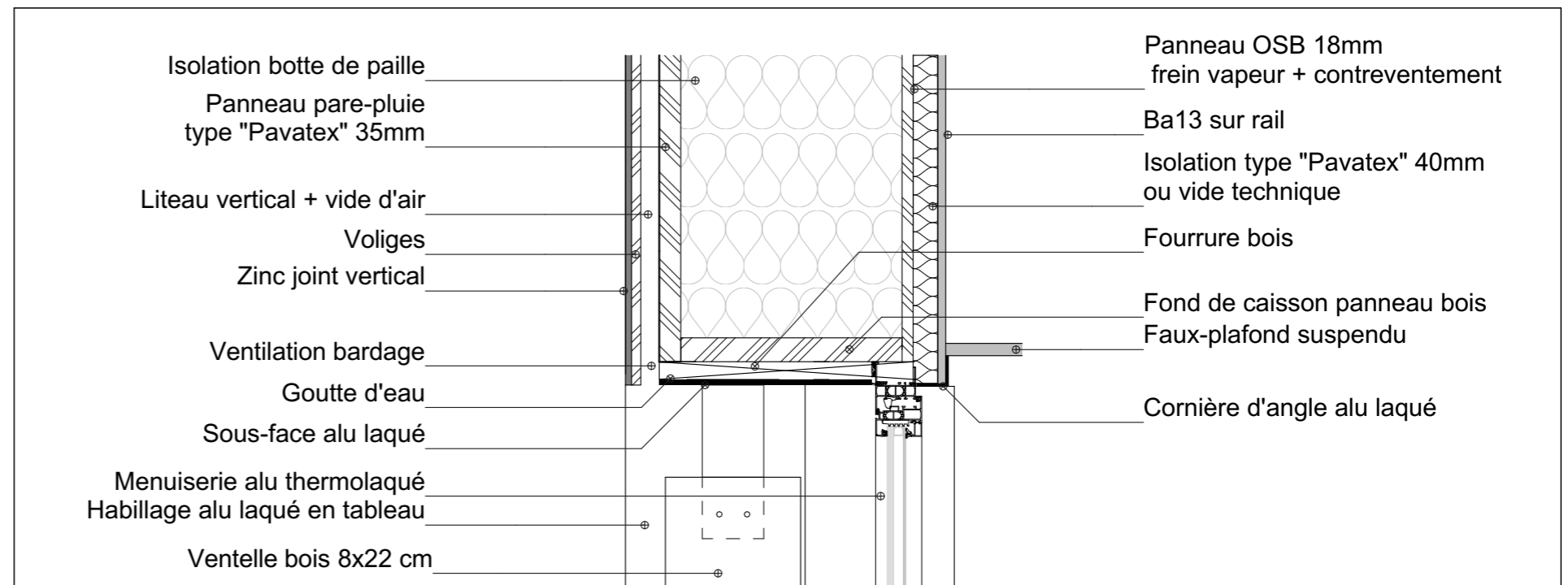


COMBLES PERDUS

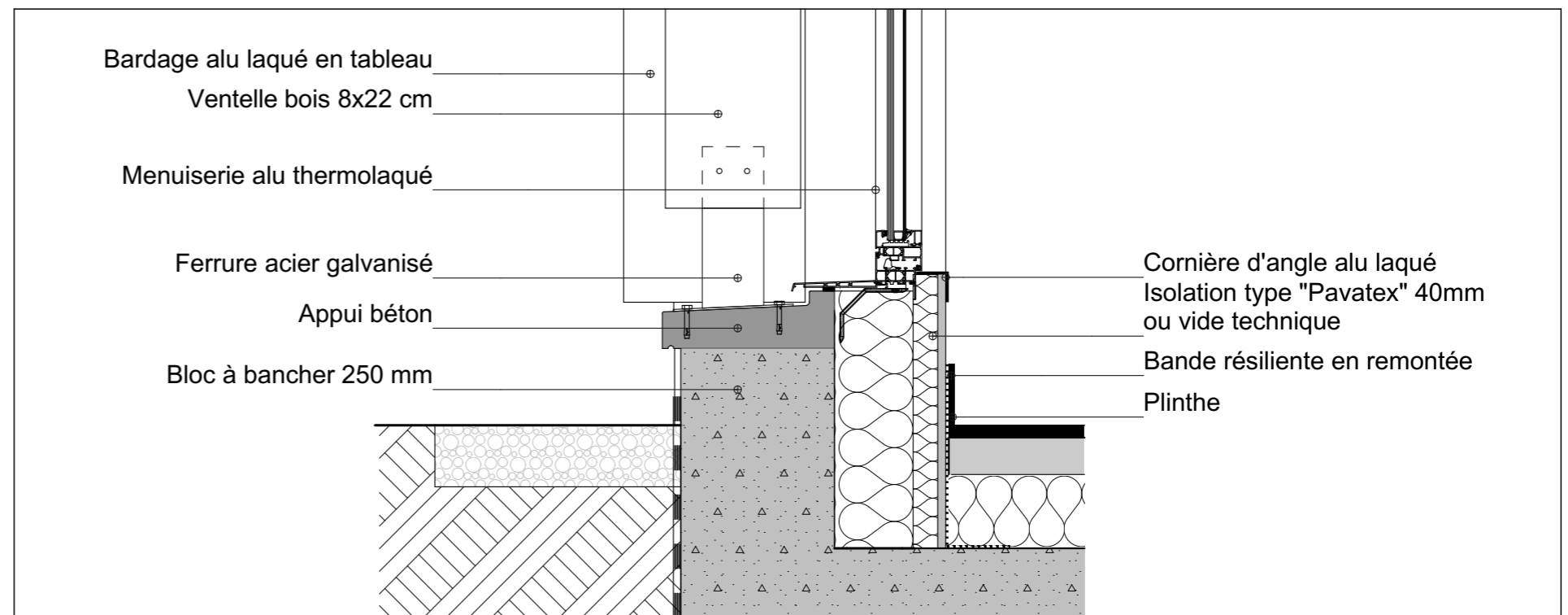
COUPE - Faux-plancher sous comble perdus

Détail 02_Plancher sous combles

Ech:1:10^e



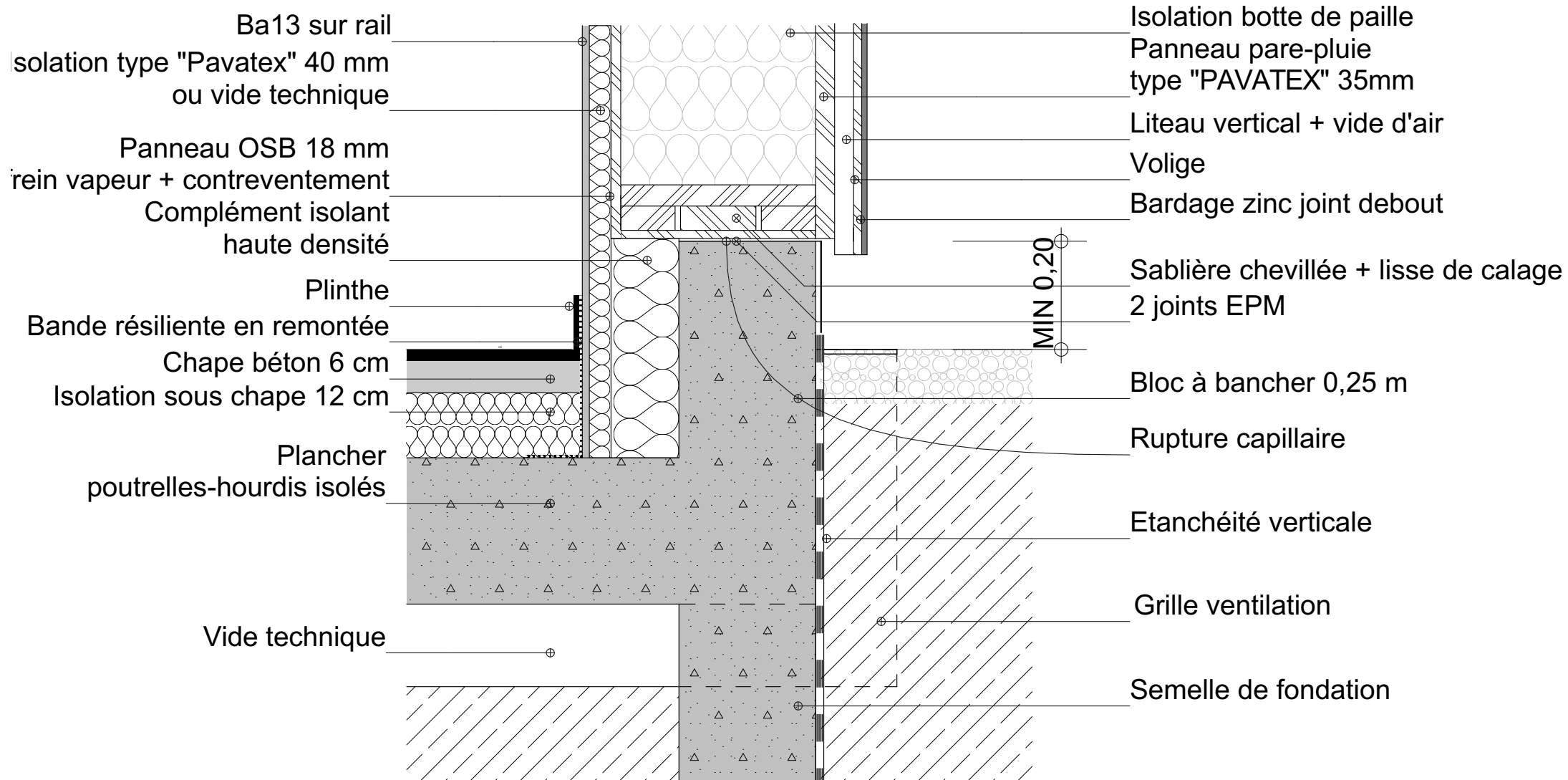
DETAIL COUPE - supérieur



DETAIL COUPE - Inférieur

Détail 03_Menuiseries d'angle

Ech:1:10^e



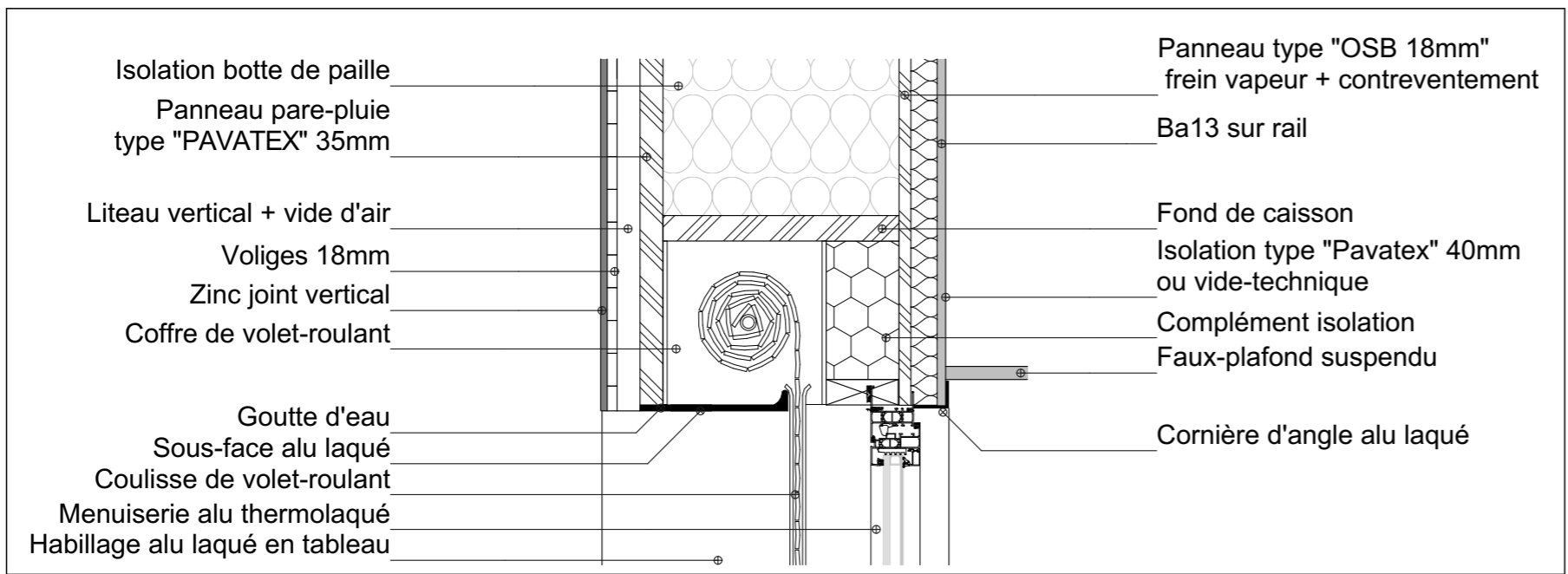
Ba13 sur rail
 Isolation type "Pavatex" 40 mm
 ou vide technique
 Panneau OSB 18 mm
 Rein vapeur + contreventement
 Complément isolant
 haute densité
 Plinthe
 Bande résiliente en remontée
 Chape béton 6 cm
 Isolation sous chape 12 cm
 Plancher
 poutrelles-hourdis isolés
 Vide technique

Isolation botte de paille
 Panneau pare-pluie
 type "PAVATEX" 35mm
 Litage vertical + vide d'air
 Volige
 Bardage zinc joint debout
 Sablière chevillée + lisse de calage
 2 joints EPM
 Bloc à bancher 0,25 m
 Rupture capillaire
 Etanchéité verticale
 Grille ventilation
 Semelle de fondation

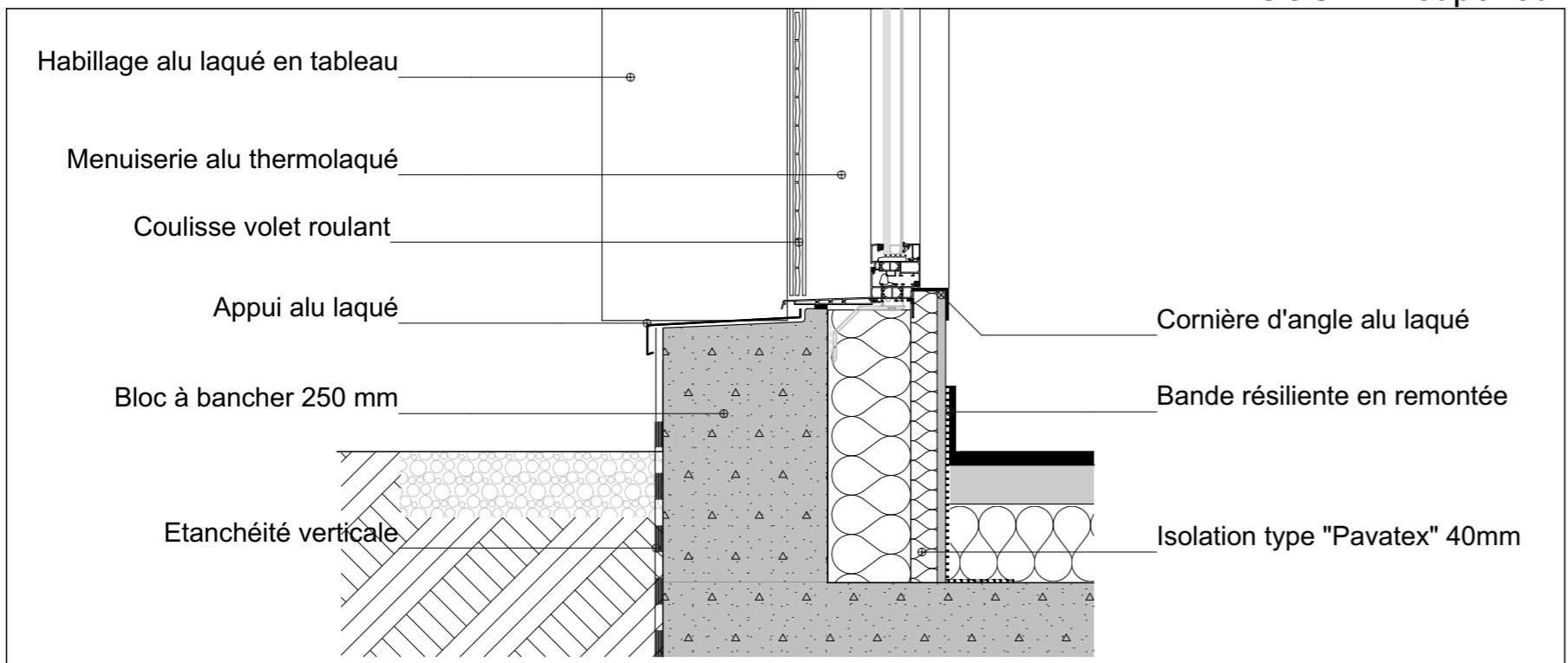
MIN 0,20

Détail 04_Soubassement

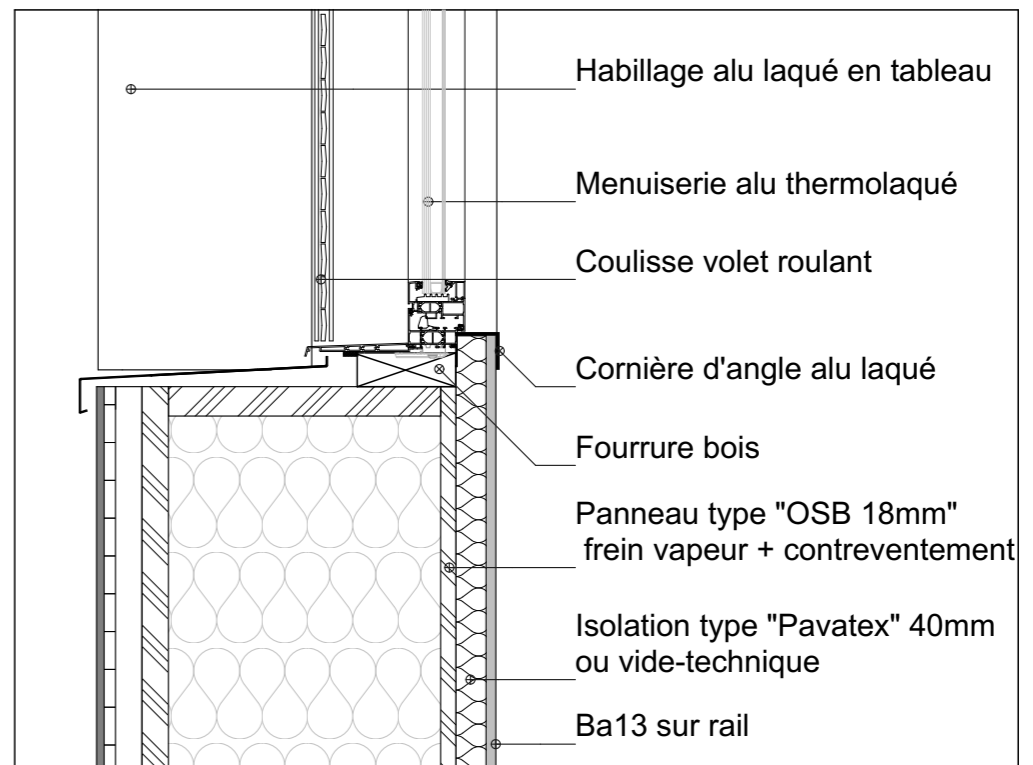
Ech:1:10^e



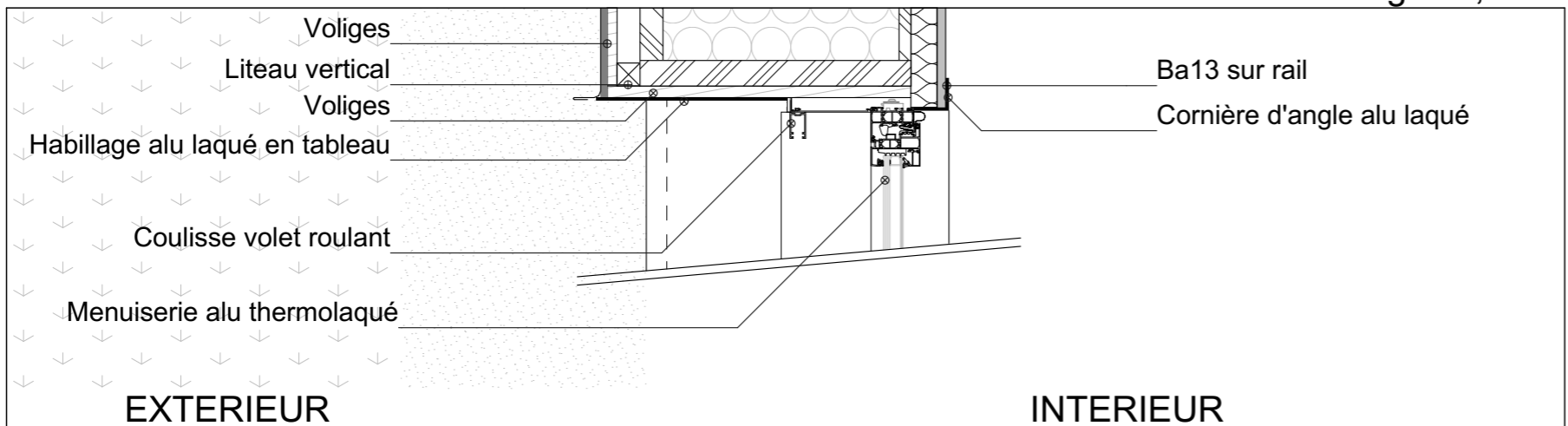
DETAIL COUPE - supérieur



DETAIL COUPE - inférieur - allèges 0,20 m



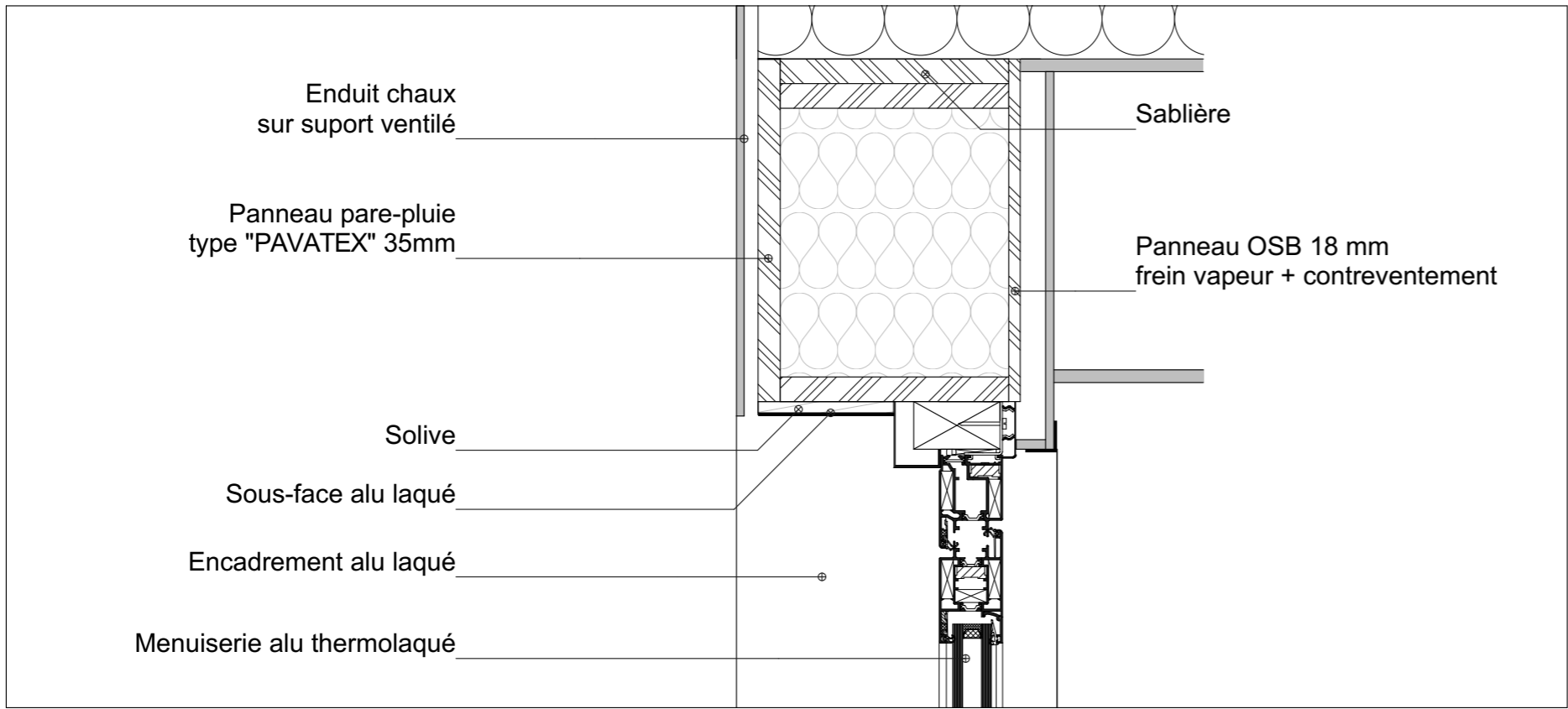
DETAIL COUPE - inférieur - allèges hautes



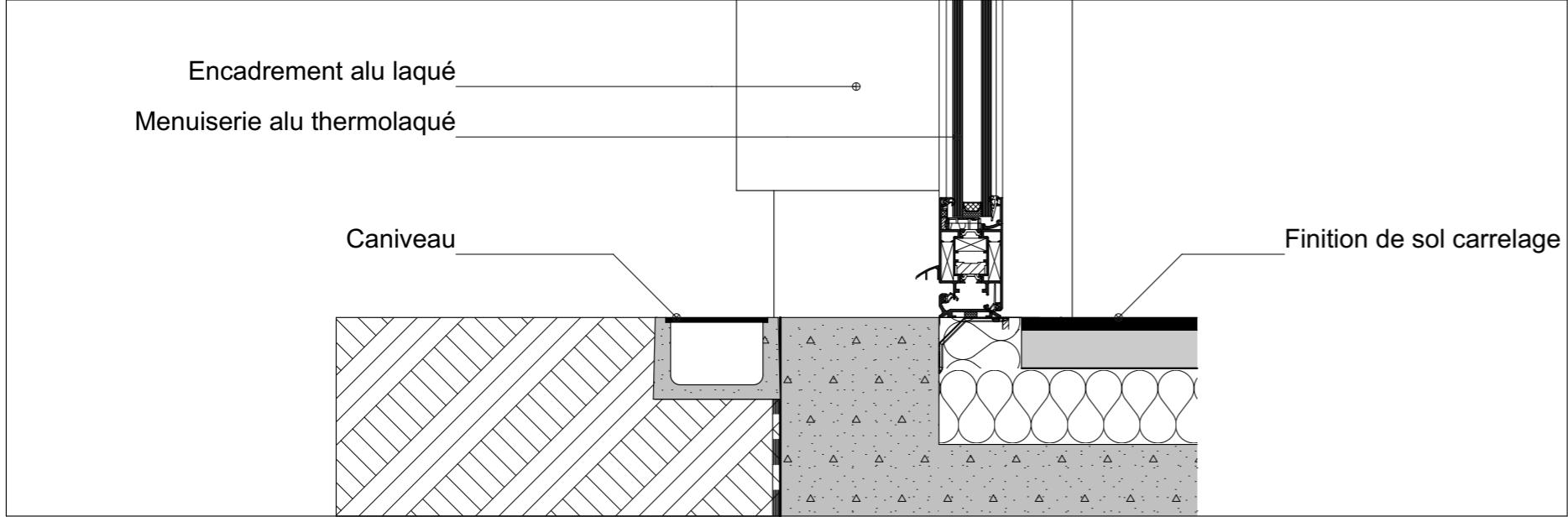
DETAIL PLAN

Détail 05_Menuiseries dans zinc

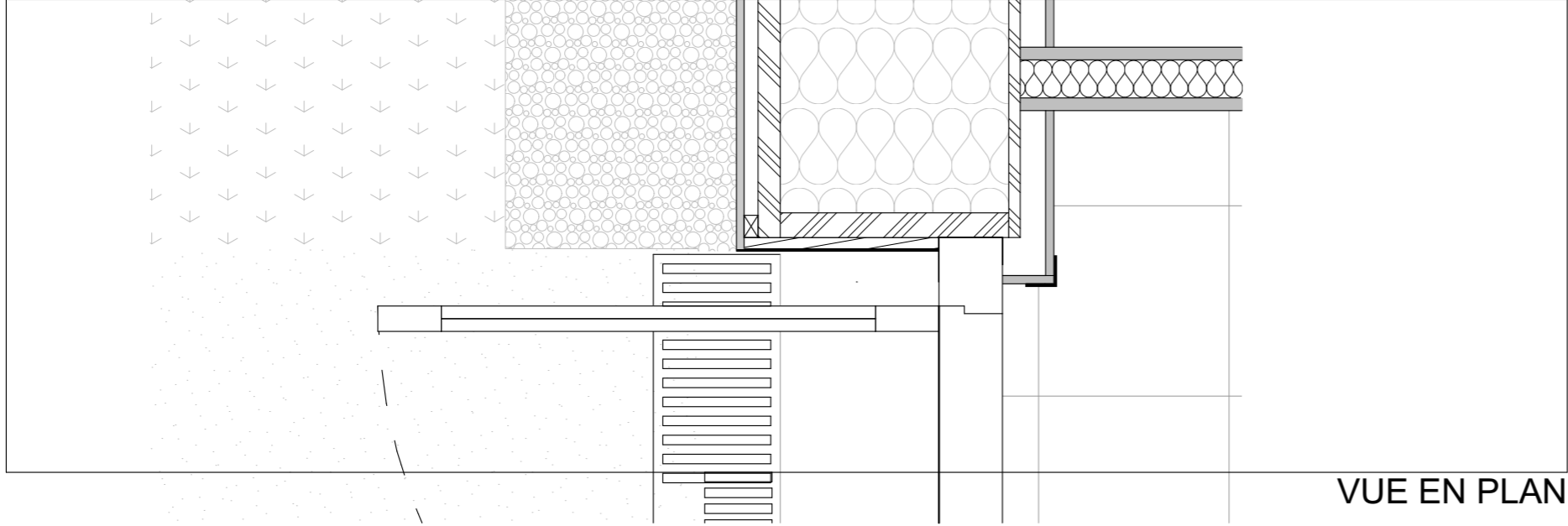
Ech:1:10^e



DETAIL COUPE - supérieur

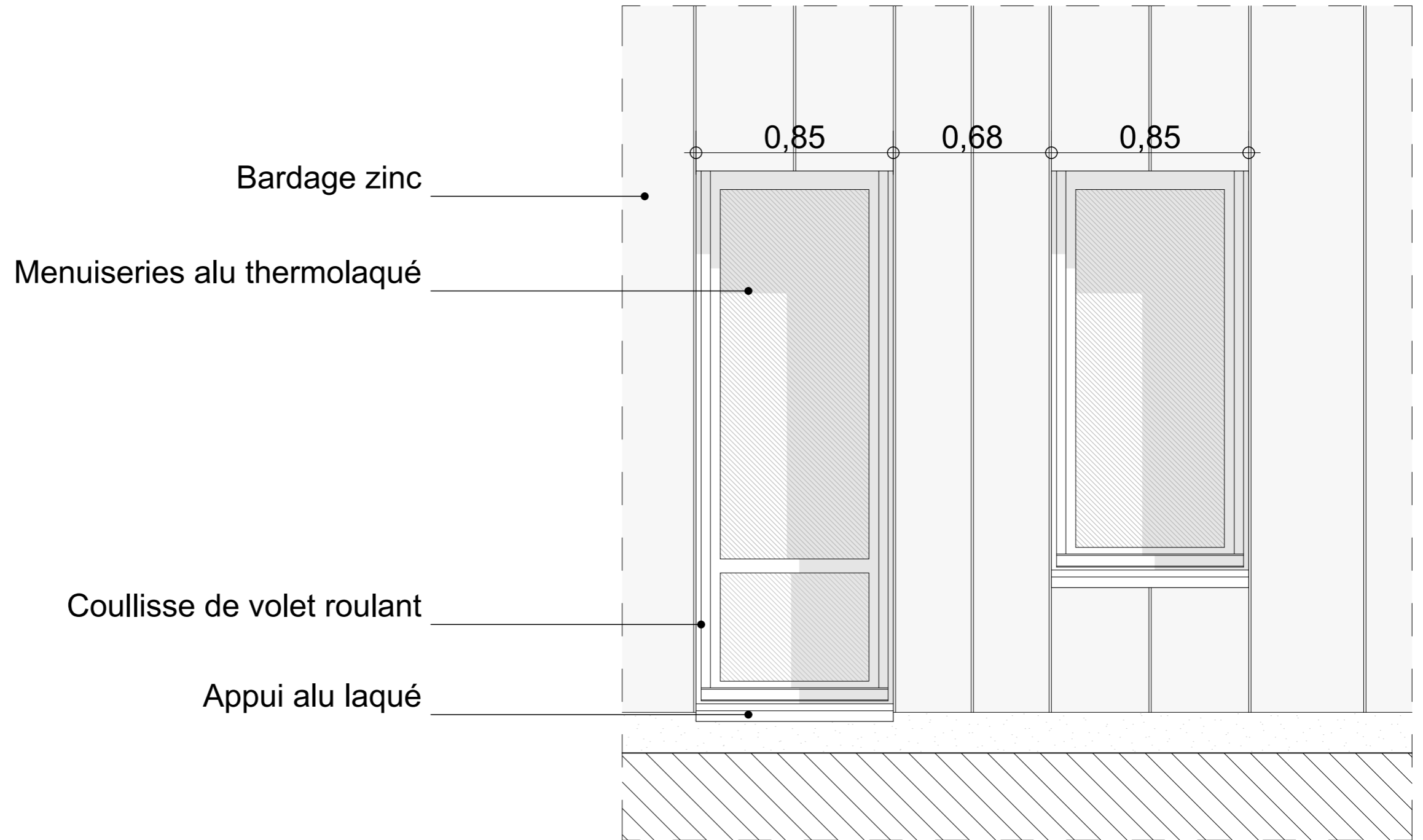


DETAIL COUPE - inférieur



Détail 06_Menuiseries pignons

Ech:1:10^e



Détail 07_Calepinage zinc

Ech:1:20^e