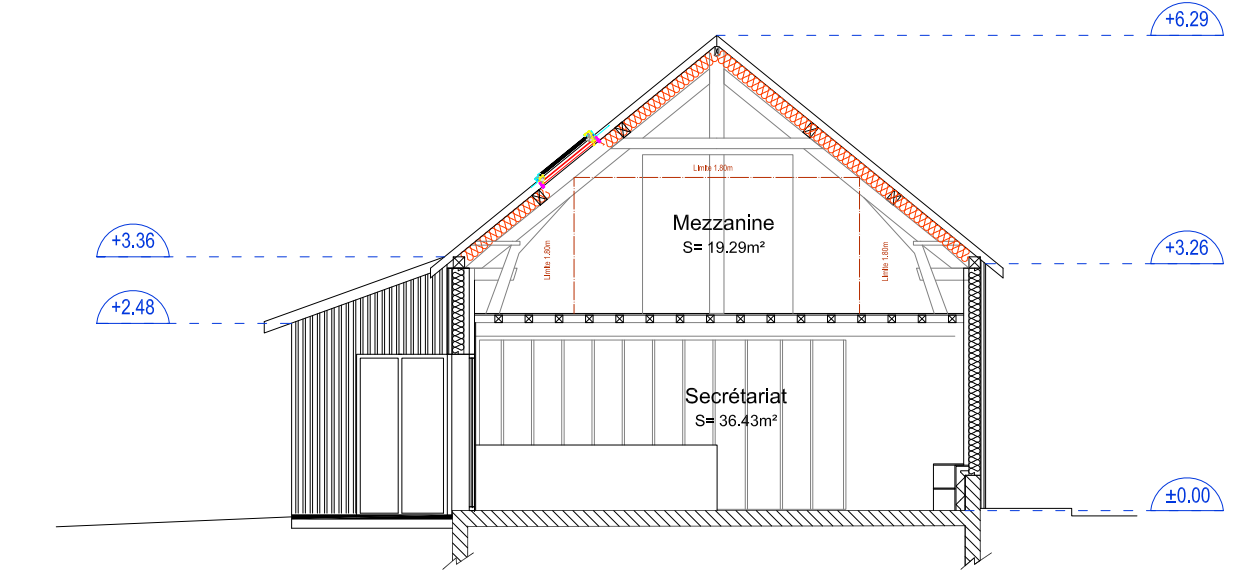
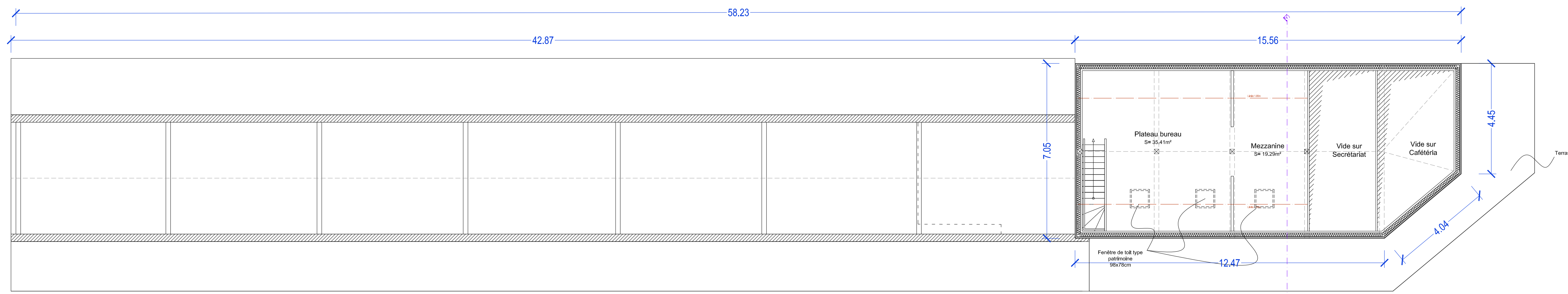


RDC - Aménagement bureau

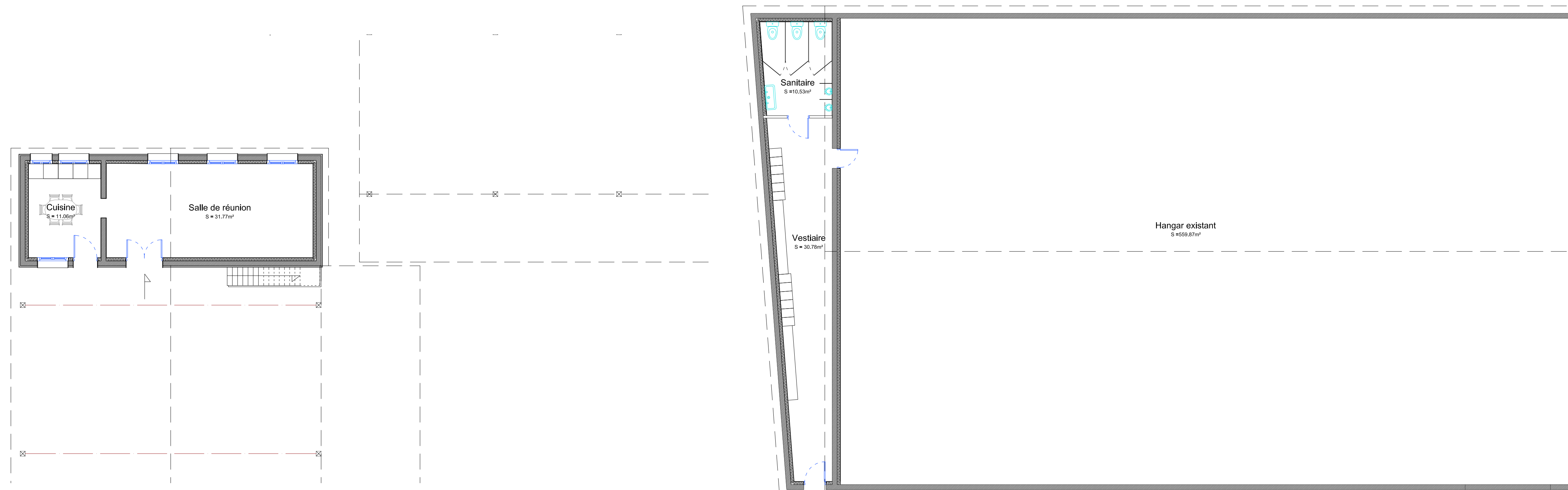


Coupe A




R+1 - Aménagement bureau

AVERTISSEMENT : Les présents plans sont destinés aux études d'avant-projet. Ils ne sont en aucun cas des plans d'exécution et ne peuvent par conséquent être utilisés directement dans le but de réaliser la construction.



RDC - Aménagement sous mezzanine

RDC - Aménagement vestiaires

Maîtrise d'ouvrage	<b>SCI BBC</b> 117 route d'Houdetot - 76190 HAUTOT SAINT SULPICE		
	contact : tél 06 82 80 89 59 / mail environnement-forets@orange.fr		
Adresse de l'opération	<b>12 Avenue Georges CLEMENCEAU</b> 76190 YVETOT		
	Cad. Sect. AI n°201-212-218-952		
Opération	Amélioration du site pour accueillir l'entreprise Environnement Forêts		Pièce n°
	<b>Avant projet définitif</b>		<b>03</b>
Echelle	Réf. affaire	Projet	Date
1/100	M029_08PHAR76	Projet	24/09/2018
Document	<b>PLAN DE NIVEAUX ET COUPES PROJETÉS</b>		
	REL	ESQ	APS
Modifications	APD	DPC	PRO/DCE
	Chantier	DOE	
Architecte	 <b>ATELIER 970</b> sarl Honnet Olivier & Gosselin Marc - architectes dplq 970 rue du Ménéilat - 76190 Sainte Marie des Champs tél : 02 35 96 98 50 / fax : 02 35 96 98 11 contact@atelier970.fr www.atelier970.fr		