

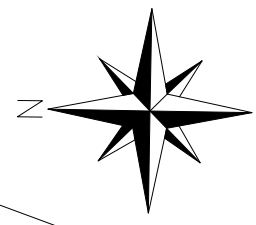
Rue Pilatre de Rozier
Entrée Principale Piétons
Maison A

Unité foncière
2250 m²

PARCELLE AI 640
542 m²

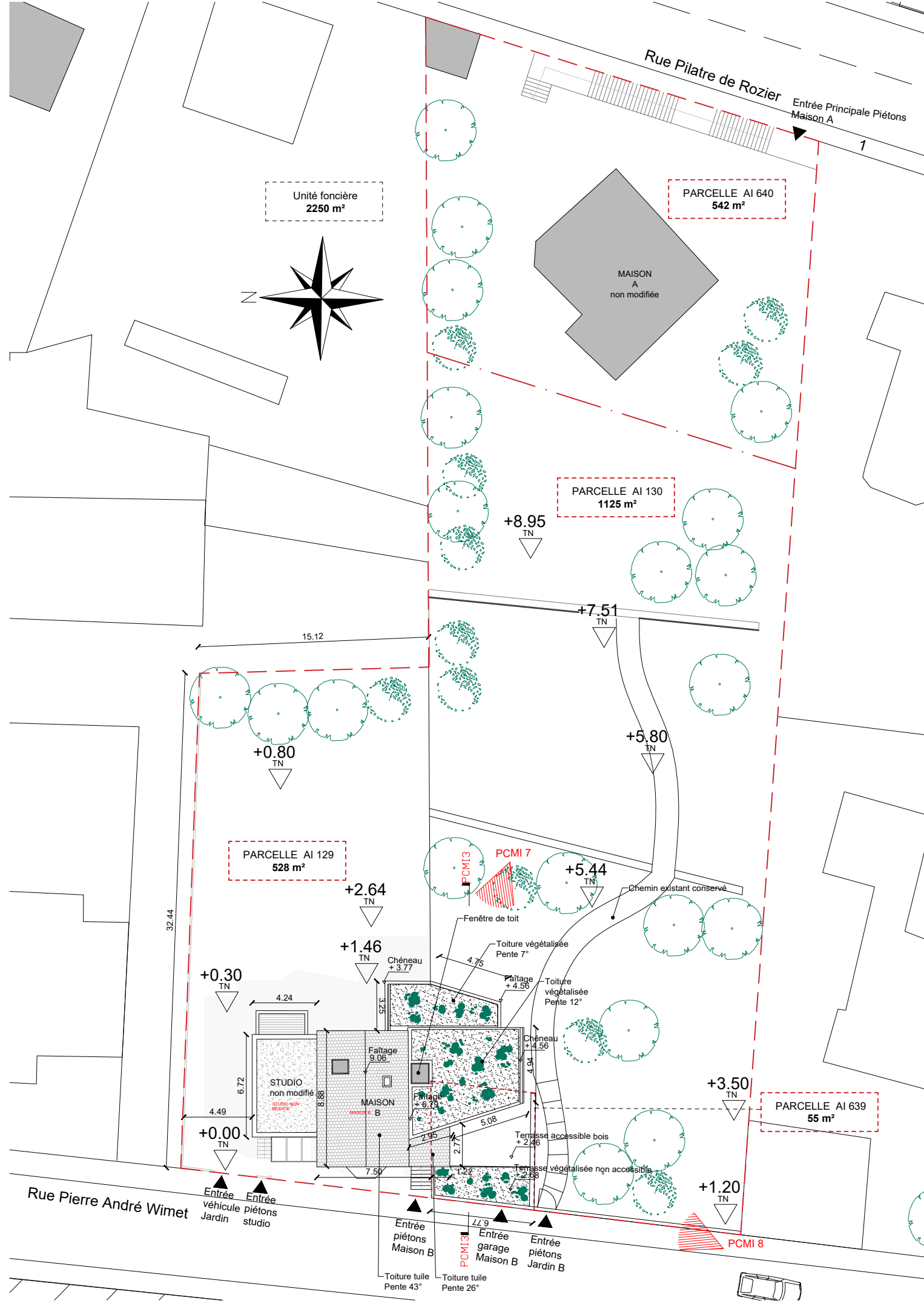
MAISON
A
non modifiée

PARCELLE AI 130
1125 m²



PARCELLE AI 129
528 m²

PARCELLE AI 639
55 m²



Rue Pierre André Wimet
Entrée véhicule piétons
Jardin studio

Entrée piétons
Maison B
Entrée garage
Maison B
Entrée piétons
Jardin B
Toiture tuile
Pente 43°
Toiture tuile
Pente 26°

PCMI 8

