

Construction d'un restaurant scolaire La Grigonnais

Rue Auguste Pasgrimaud
44170 La Grigonnais



MAÎTRISE D'OUVRAGE
Commune de La Grigonnais
3 rue Abbé Mérel
44170 La Grigonnais
02 40 51 36 61 - mairie@lgrigonnais.fr



ASSISTANCE MAÎTRISE D'OUVRAGE
APRITEC
14 Boulevard de la Renaissance
44600 Saint-Nazaire
02 40 01 80 30 - contact@apritec.fr



ARCHITECTE MANDATAIRE
Louvel. Agence d'architecture
15, Boulevard Denis Papin
BP 10202 - 35502 VITRE CEDEX
02 99 74 49 92 - contact@louvel.archi

BET STRUCTURE

ABI Structure

6 rue Marcellin Berthelot
56000 Vannes
02 99 63 63 63 - contact@abi-structure.fr

BET FLUIDE - CUISINISTE

GEFI Ingénierie

63 route de Sainte-Luce
44300 Nantes
02 40 49 95 95 - info@gefi-ingenierie.fr

BET ACOUSTIQUE

SERDB

5 avenue Jules Verne
44230 St-Sébastien-sur-Loire
02 40 34 11 22 - contact@serdb.com

BUREAU DE CONTROLE

Alpes Contrôles

79, rue des Sables
44860 Pont-Saint-Martin
02 85 52 30 49 - nantes@alpes-contrôles.fr

CSPS

APAVE

ZI des Noés - CS 60060
44550 Montoir de Bretagne
0240009630 - arnaud.thevenon@apave.com

Géotechnicien

HydroGéotechnique Ouest

79, rue des Sables
44860 Pont-Saint-Martin
02 40 40 76 57

DOE

07

DETAILS CONSTRUCTIFS

ECH //

19/02/2022

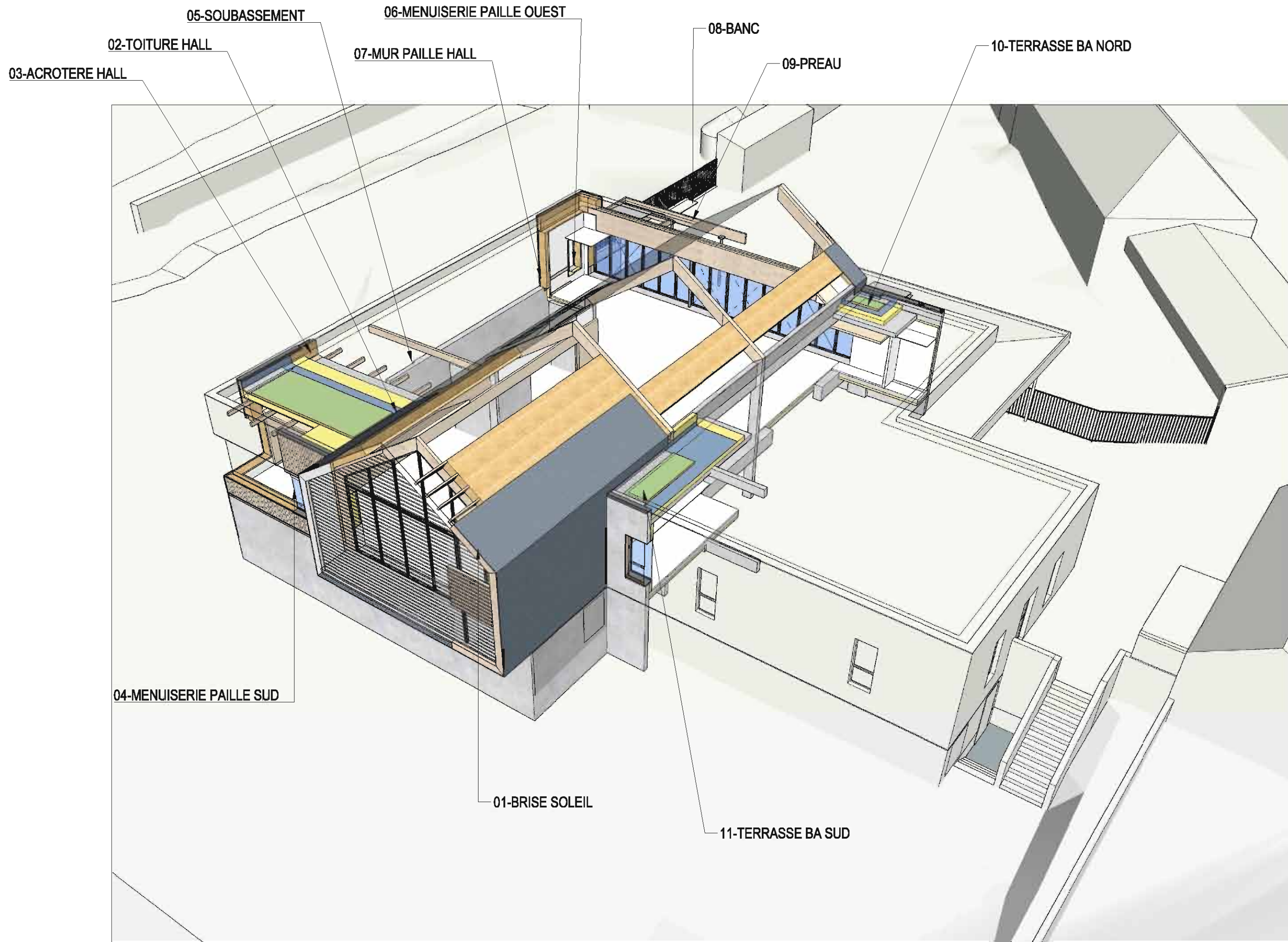
N° DOSSIER : 3274 ARCHITECTE : R THOMAS DESSINATEUR : R THOMAS ECONOMISTE : B GARDIN

INDICE

DATE

MODIFICATIONS

00



REPERE DETAILS

Ces détails constructifs sont donnés à titre purement informatif en complément des plans DCE, qui prévalent en premier lieu pour l'établissement des plans d'exécution entreprises. Ils ont pour unique objectif d'informer les entrepreneurs sur les stratégies constructives envisagées par l'architecte. Par souci de lisibilité, la représentation de certains éléments peut être simplifiée voire supprimée.

Portique LC destiné à recevoir capotage alu

Pannes en sifflet pour respecter largeur bandeau

Habillage cadre bois

Bardage Trespa



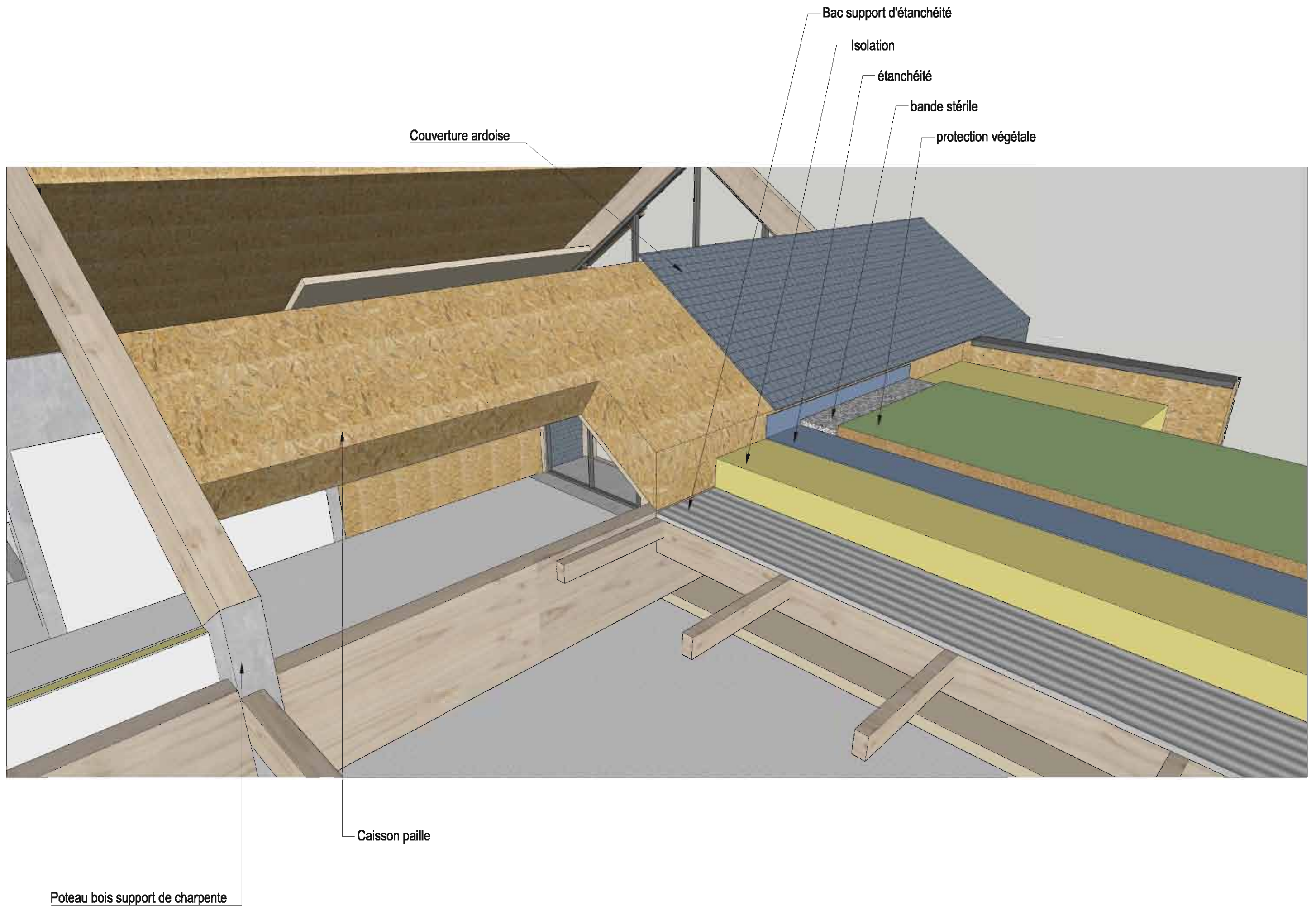
Montants supports brise-soleil

Entrait Portique - support mur rideau

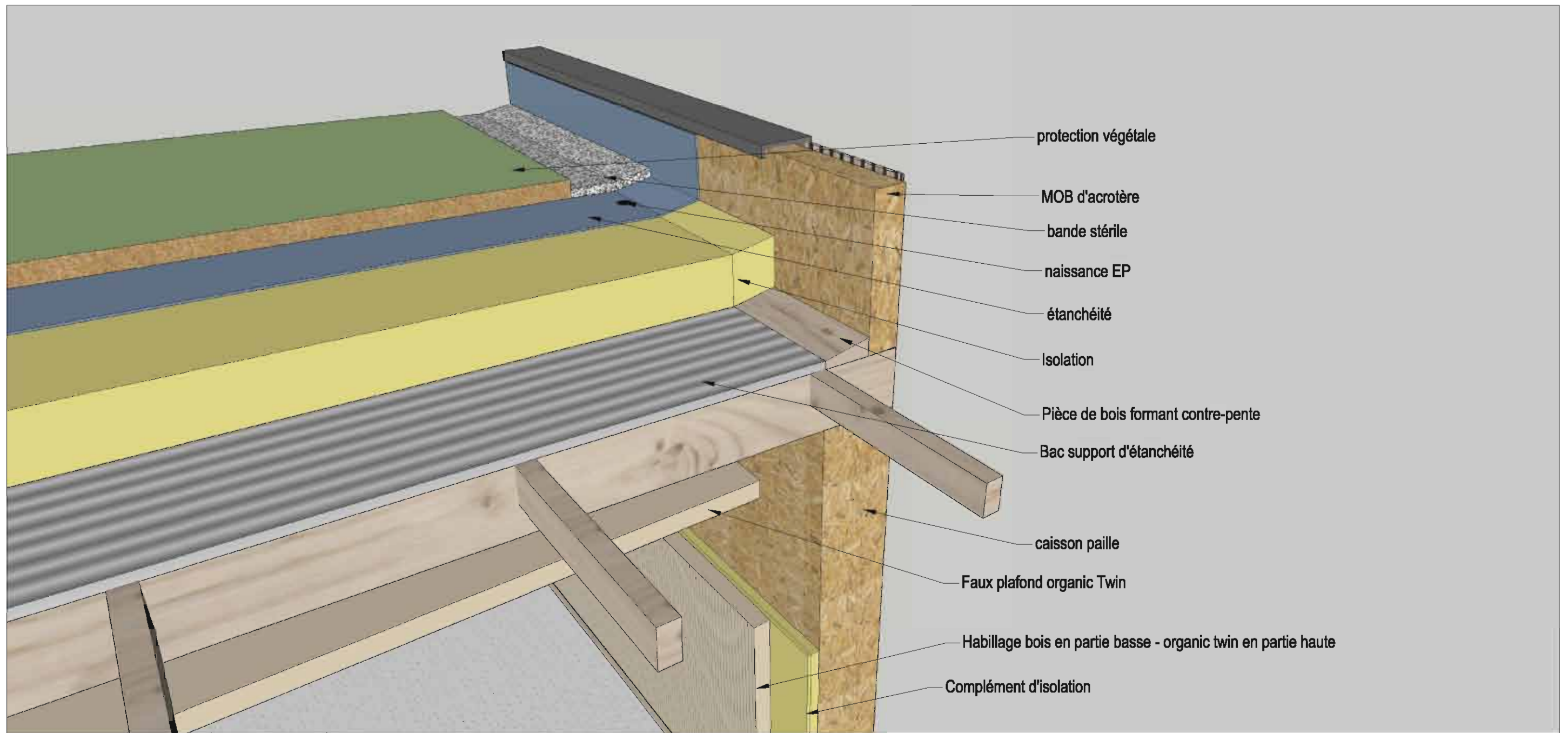
Lame brise-soleil

01 - BRISE SOLEIL

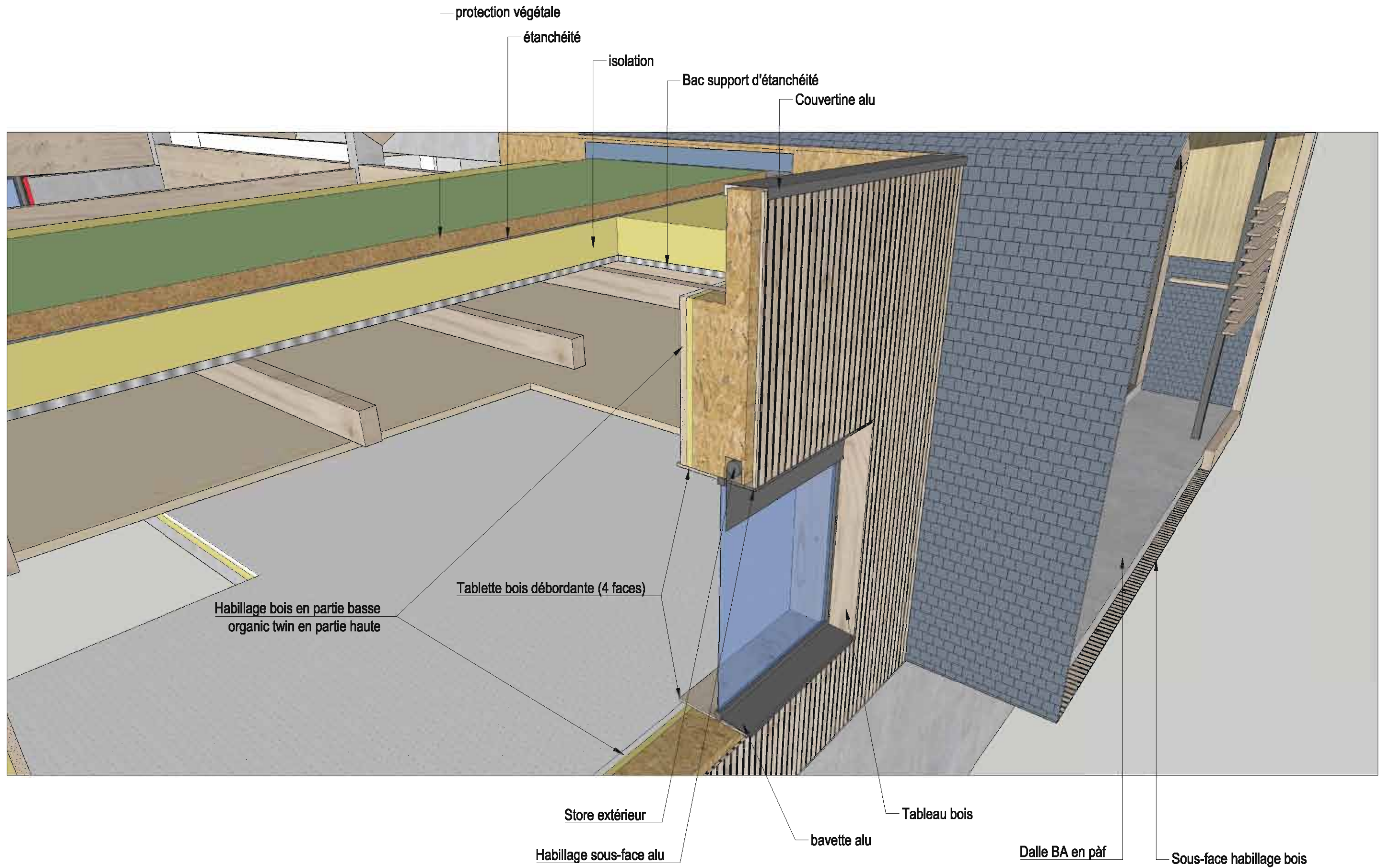
Ces détails constructifs sont donnés à titre purement informatif en complément des plans DCE, qui prévalent en premier lieu pour l'établissement des plans d'exécution entreprises. Ils ont pour unique objectif d'informer les entrepreneurs sur les stratégies constructives envisagées par l'architecte. Par souci de lisibilité, la représentation de certains éléments peut être simplifiée voire supprimée.



02 - TOITURE HALL



03 - ACROTÈRE HALL



04 - MENUISERIE PAILLE SUD



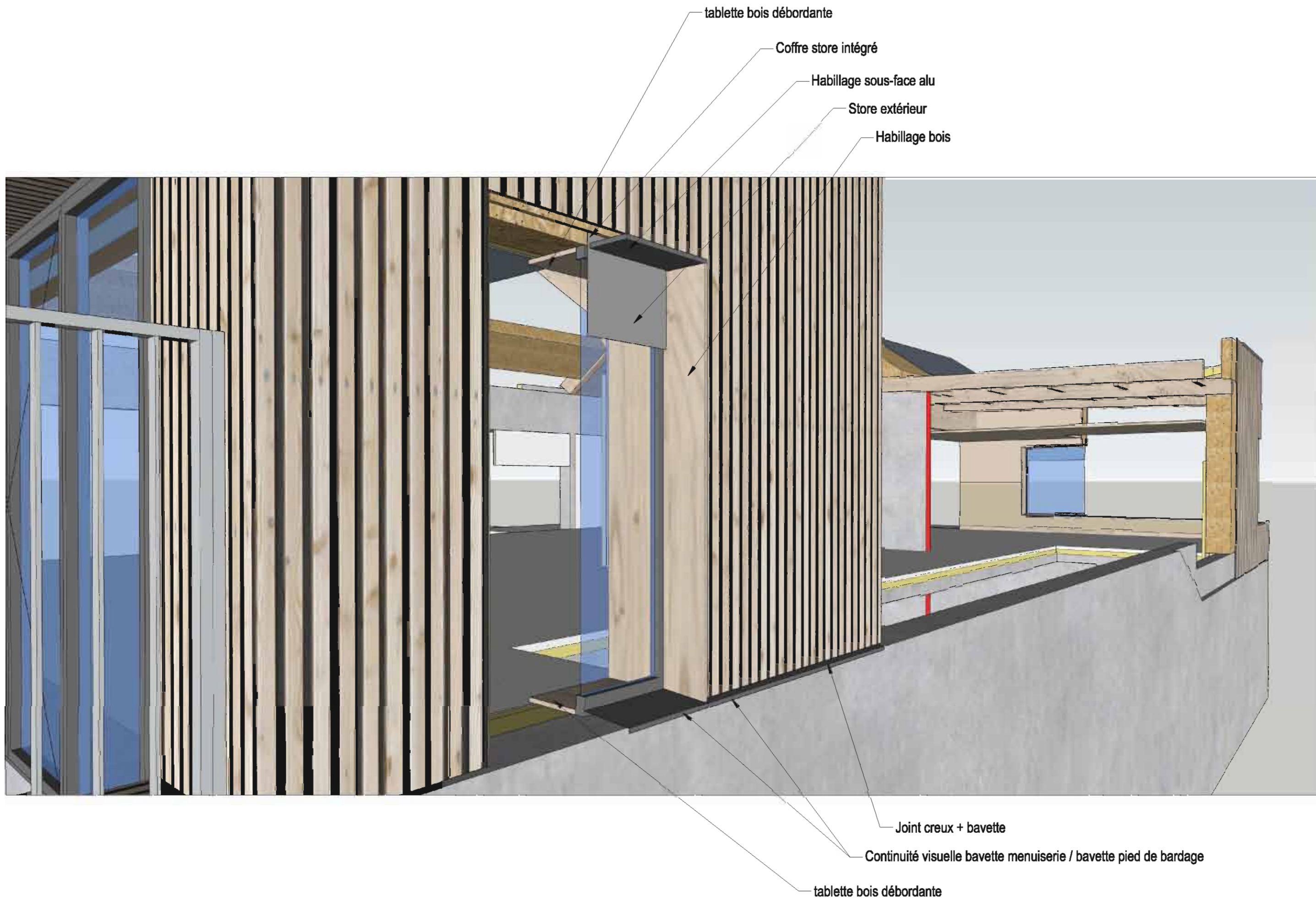
Profil spécifique du dégraisé pour suivre la variation altimétrique du pied de bardage bois

Joint creux + bavette

Bardage bois au nu du béton

Dégraisé béton pour affleurement bardage bois

05 - SOUBASSEMENT



tablette bois débordante

Coffre store intégré

Habillage sous-face alu

Store extérieur

Habillage bois

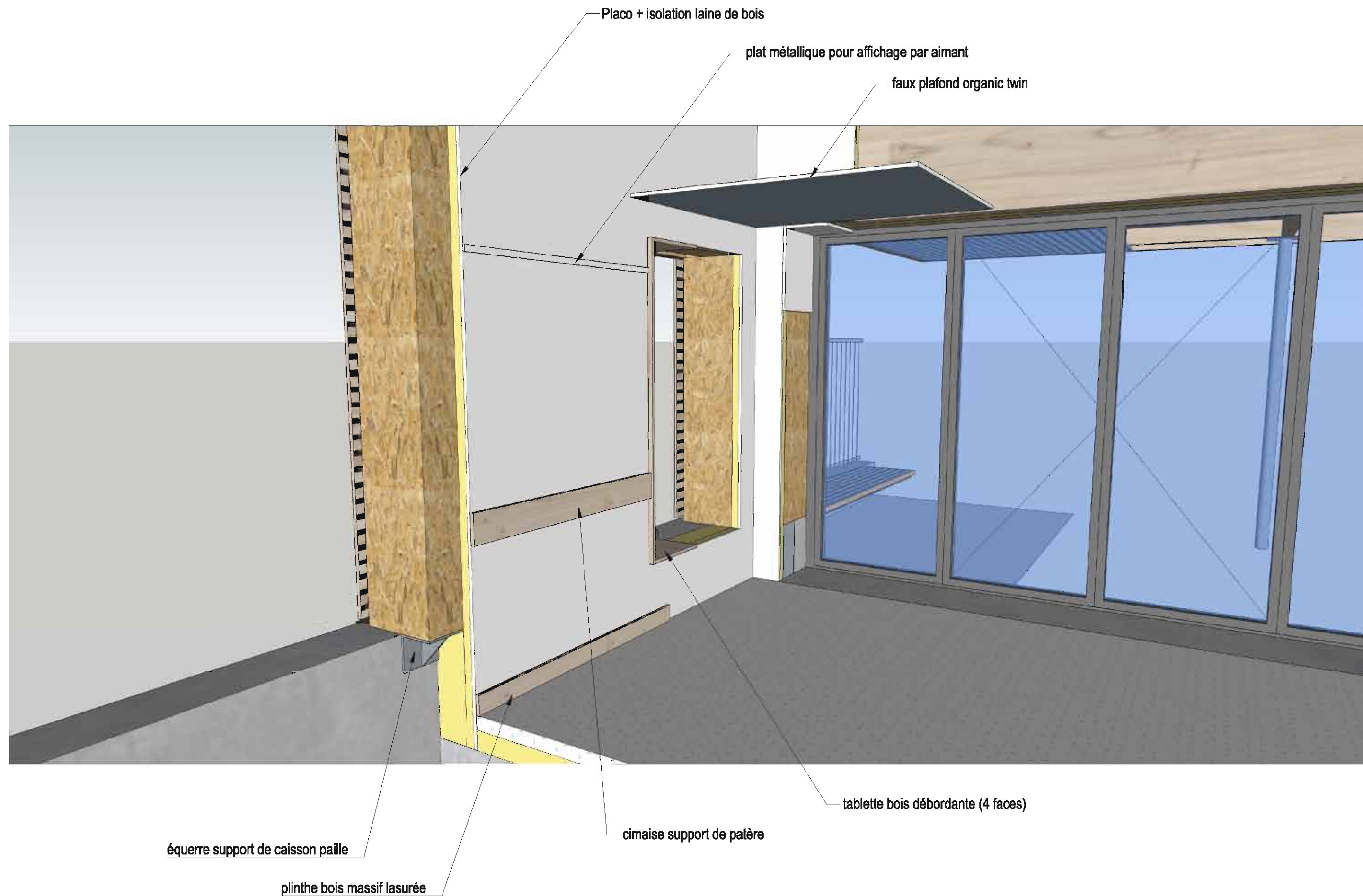
Joint creux + bavette

Continuité visuelle bavette menuiserie / bavette pied de bardage

tablette bois débordante

06 - MENUISERIE PAILLE OUEST

Ces détails constructifs sont donnés à titre purement informatif en complément des plans DCE, qui prévalent en premier lieu pour l'établissement des plans d'exécution entreprises. Ils ont pour unique objectif d'informer les entrepreneurs sur les stratégies constructives envisagées par l'architecte. Par souci de lisibilité, la représentation de certains éléments peut être simplifiée voire supprimée.



07 - MUR PAILLE HALL



Menuiserie posée au nu extérieur

lisse haute continue (pas de barreaux débordants)

Cloture acier galva

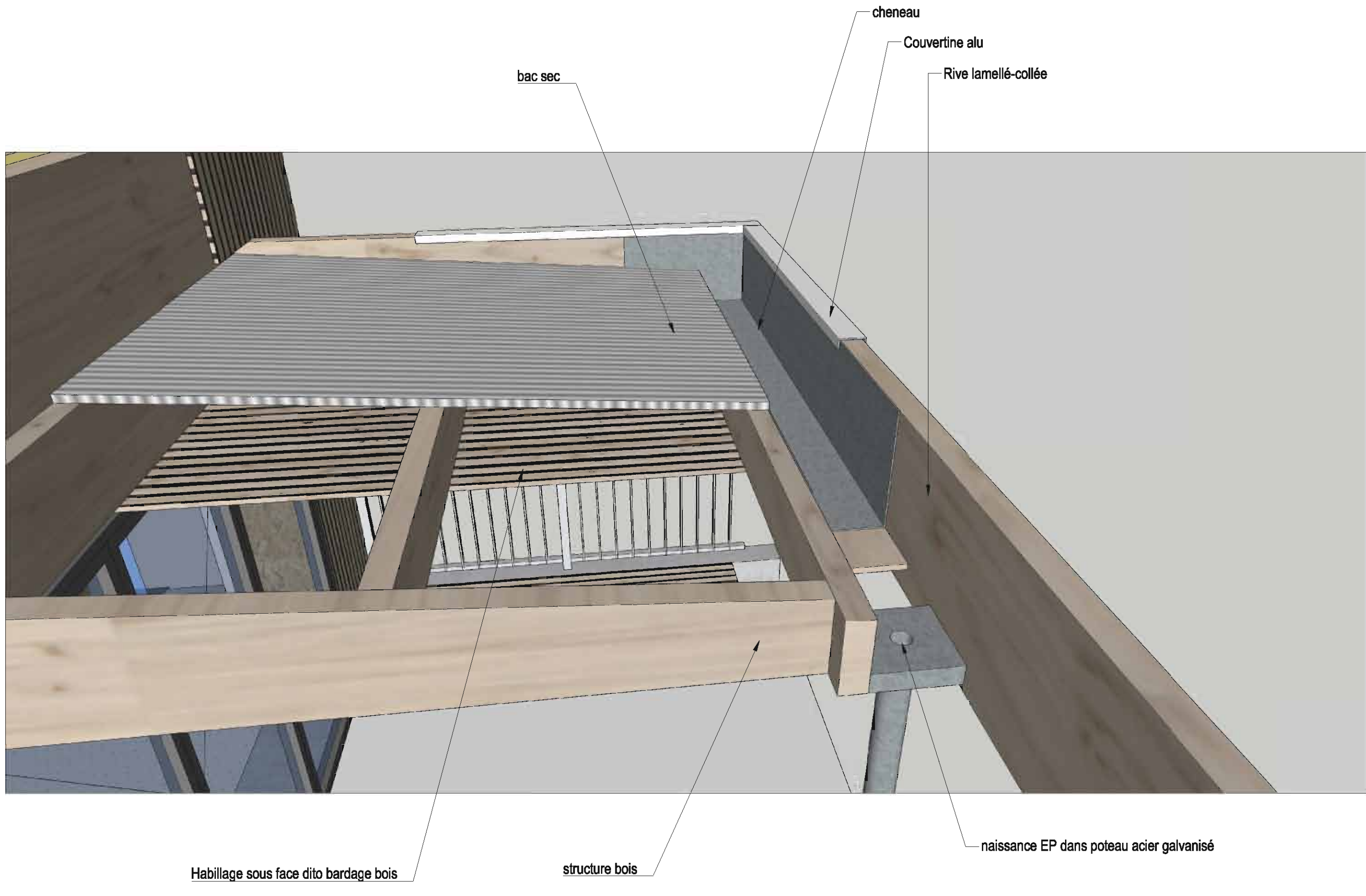
Continuité lames bois bardage / lames bois banc

béton - face extérieure alignée sur face extérieure bardage

Support banc par équerre acier galva

Assise banc dito bardage (essence et profils identiques)

08 - BANC

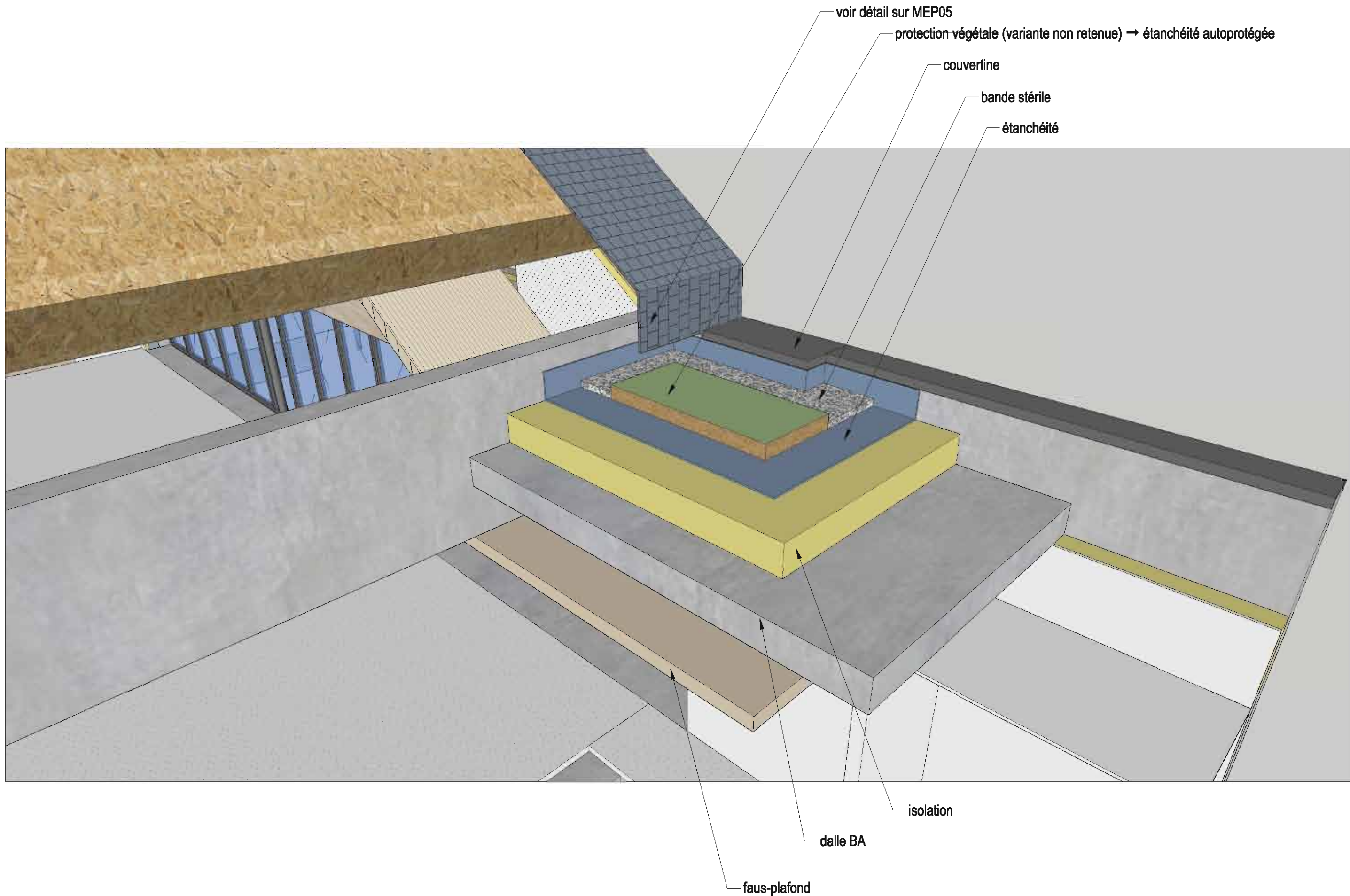


Habillage sous face dito bardage bois

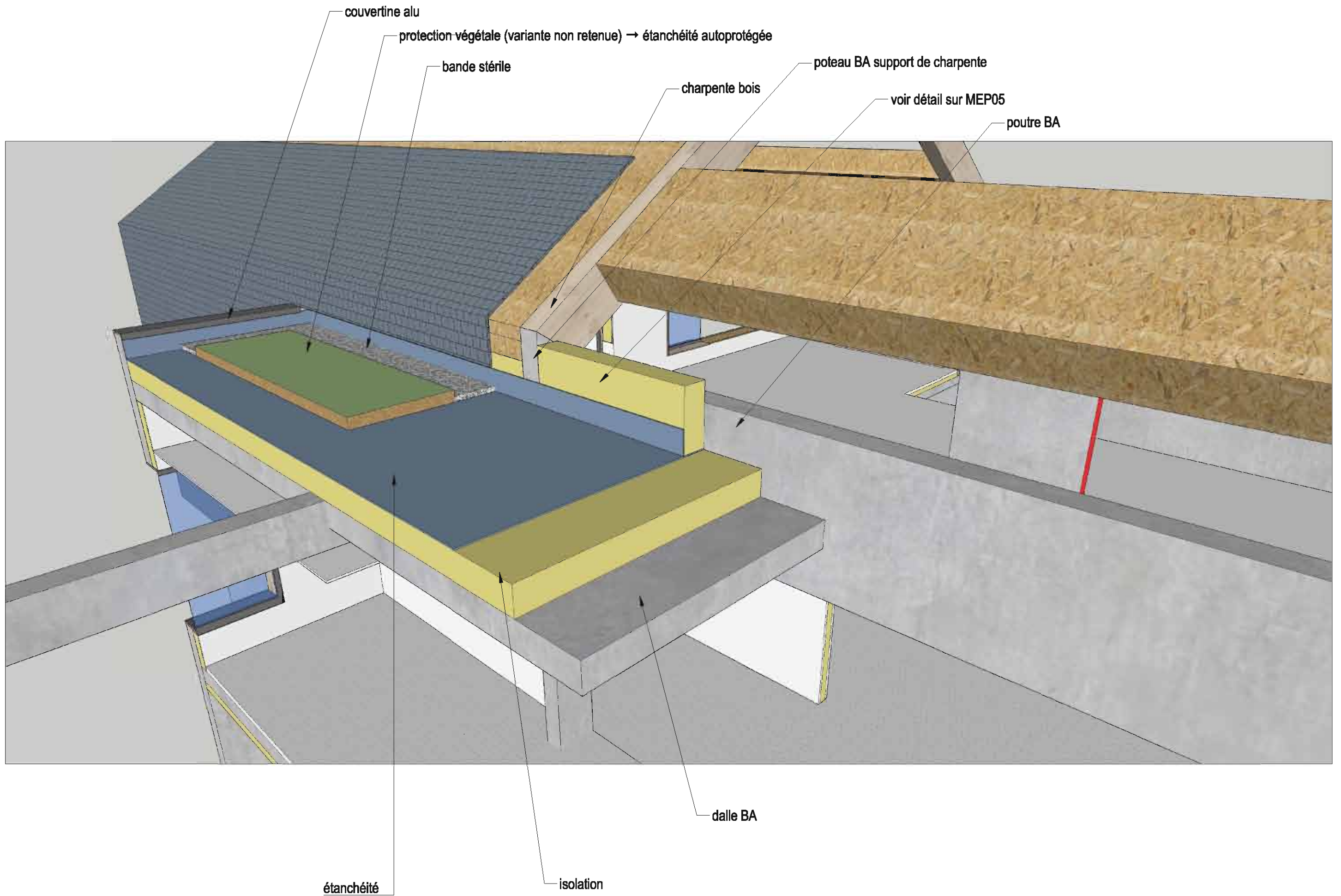
structure bois

naissance EP dans poteau acier galvanisé

09 - PREAU



10 - TERRASSE BA NORD



11 - TERRASSE BA SUD