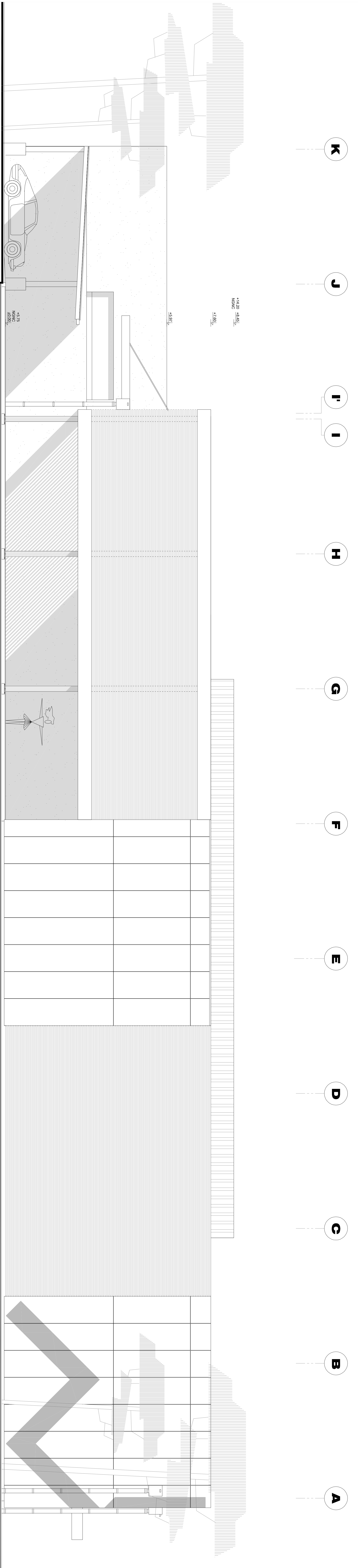


FACADE NORD



FACADE SUD

±0.00 = +5.75 NGNC
Atimétrie hors tout du bâtiment :
+8.45 = + 14.20 NGNC

- NOVA
1. INDICER ET DÉFINIR LE REMPLISSAGE DES ÉLÉMENTS DE LA FACADE EN FONCTION DE LA NATURE DES MATÉRIAUX À UTILISER (BOIS, ALUMINIUM, VERRE, etc.).
 2. COORDONNER LES ÉLÉMENTS DE LA FACADE EN FONCTION DE LA NATURE DES MATÉRIAUX À UTILISER (BOIS, ALUMINIUM, VERRE, etc.).
 3. TRACER LES ÉLÉMENTS DE LA FACADE EN FONCTION DE LA NATURE DES MATÉRIAUX À UTILISER (BOIS, ALUMINIUM, VERRE, etc.).
 4. DOSSIER DE TRACÉ
 5. MISE EN ŒUVRE

NOUVELLE CALEDONIE
 PROVINCE SUD
 COMMUNE DE PAÏTA

SAS Menuiserie BENEYTOU
 LOT 04 & 05 - ZIPAD - 98800 PAÏTA
 NIC : 437227-6601 & 437221-6640



DOCK BENEYTOU

FACADES NORD & SUD

BET	Architecture
	ASNA
Phase	Architecture
Echelle	Date
PG - 1:50e	Juil 2013
DGE	11