



©ESAT depuis le Parc

Année de Livraison :	2016
Surface de plancher (en m ²) :	949
Coût Total (en € HT) :	1 432 392
Certification des bois :	PEFC
Consommation d'énergie :	181,2 kWh/m ² /an
Dont chauffage :	48,7 kWh/m ² /an
Labels :	Label Effinergie +, Bâtiment...
Résultat du test d'infiltrométrie :	0,30 m ³ /m ² /h
Isolation des murs :	
Intérieure :	Paille → 360 mm
Extérieure :	Fibre de bois (Panneaux) → 40 mm

Maître d'ouvrage :

AD PEP64 - Association des Pupilles de l'Enseignement Public - 64141 - Billère

Maître d'oeuvre :

Clavier Architectures - Luc et Flore Clavier, architectes dplg - 64510 - Balios

Entreprise(s) des Lots Bois :

Hourcade Charpente - 64130 - Charitte de Bas

Menuiserie Salette - 64390 - Guinarthes-Parenties

Menuiserie Labat - 64270 - Sales-de-Béarn

Bureau d'Etude structure :

Le Fil du Bois - Stéphane Lamouille ingénieur - 64990 - Lahonce

Actibat Aquitaine - Alain Ducourneau, ingénieur TCE HQE - 33160 -

Bureau d'Etude Thermique :

Enerco Conseils - Olivier Martinez Énergéticien - 33420 - Jugazan

Economiste :

Luc Clavier, architecte dplg - 64510 - Balios

Notice architecturale

Projet indissociable de son site remarquable; domaine thermal dans un arboretum XIX° et diversité stylistique des pavillons du Hameau Bellevue Accueillir 25 travailleurs handicapés moteur dans un bâtiment modulable et performant, sans ressaut de sol, confortable et sain L'intention est à la discrétion pour réaliser un bâtiment contemporain au plus près des besoins de l'usager dans le respect du site Bâtiment de plain-pied organisé en 3 pôles fonctionnels accessibles; atelier, conditionnement, vie commune Insertion dans l'esprit du parc arboré Toiture végétalisée au Nord Toiture photovoltaïque au Sud Volume intérieur 3,50m ht libre de tout réseau et élément de structure Bardage bois en faux ajouré Orientations Sud et bandeau vitré Nord, lumière naturelle dans tous les espaces Vues cadrées sur le parc Ressenti des usagers après 9 mois; très bon confort d'été et d'hiver, bâtiment "serein

Approche environnementale

Bâtiment bioclimatique et performant thermiquement conçu afin de limiter fortement son impact environnemental en période de transition énergétique Confort d'été sans climatisation

Choix du Bois Préfabrication, chantier sec, vitesse de mise en oeuvre, travail de précision Circuit court et local, qualification des entreprises pour reproductibilité Limitation des ponts thermiques Matériau de qualité, résistant et performant Matériau à très faible énergie grise et stockant du CO2 Matériau résistant (choc), chaleureux et lumineux en intérieur

Sur la base d'un bâtiment économe en énergie, nous avons fait le choix de le rendre positif La toiture Sud photovoltaïque 650 m2 répond largement à cet objectif

Descriptif technique

Dalle béton armé sur longrines et micro-pieux Dalle coulée sur terre-plein pour inertie thermique Barrière physique anti-termites

Murs caissons bois porteurs 40 cm isolant bottes de paille Bardage bois extérieur et panneaux bois multiplis intérieur 4cm Couverture caissons bois porteurs 36 & 52 cm isolant ouate de cellulose Végétalisation et panneaux photovoltaïques Plafond acoustique lames de bois et laine de bois Menuiseries bois aérotherm double et triple vitrage Aménagements intérieurs bois multiplis

Sol béton quartzé et carrelage Seuils isolés ressaut limité

Étanchéité à l'air continue Système de renouvellement d'air assurant le chauffage des locaux CTA double flux à récupération passive de chaleur sur air extrait Selon les besoins, l'air neuf transite en amont par une batterie de réchauffage à eau chaude couplée à une pompe à chaleur de...

Structure

Charpente bois lamellé-collé | Caisson de toiture - Panneau ossature bois - - EPICEA

Revêtement extérieur

Lame bois massif - Sans finition - MELEZE

Menuiseries

Menuiserie bois - PIN - Cloison bois | Porte bois | Revêtement de plafond bois | Revêtement mural bois - PIN



©ESAT angle façade sud-ouest



©ESAT atelier façade intérieur nord



©ESAT atelier façade intérieure sud

CONSTRUCTION D'UN ESAT

Annexe Jean Genève
44 200, Sables-de-Bretagne



N° 10 Phase : Dossier des Ouvrages Exécutés
Juin 2016
PLAN DE MASSE
échelle: 1/100^e

MAÎTRE D'OUVRAGE
A D P E F 6 4
9, rue de l'abbé Grégoire 441 40 Bâtard

BUREAU DE CONTRÔLE & COORDONNATEUR SP3
BP 200 31 de Loris 44143 Bâtard
06 79 54 47 92 maitre@bco-contrôle.com
06 66 02 06 17 jean-francois.menier@bco-contrôle.com

ARCHITECTE
M. L. L. S. C. I. 15 10 14 10
8 rue de l'abbé Grégoire 44143 Bâtard
06 79 54 47 92 06 30 12 49 09
luc.couvenec@bco-contrôle.com
cbco@bco-contrôle.com

BUREAU D'ÉTUDES TECHNIQUES VED
BUREAU D'ÉTUDES TECHNIQUES VED
ACTIBAT Aquitaine M. Alain DUCOURNEAU
45 Chemin du Grand 21002 St Médier sur Indre
36100 St Médier sur Indre - tél: 06 87 67 67 67
www.actibat.com

BUREAU D'ÉTUDES TECHNIQUES STRUCTURES BOIS
BUREAU D'ÉTUDES TECHNIQUES STRUCTURES BOIS
ET 40 100 200 M. Stéphane LEMOINE
Chemin Landebloc 44 196 L'Arrière
44120 St-James-de-la-Beaume - tél: 06 98 78 78 78
stephane.lemoine@bco-contrôle.com

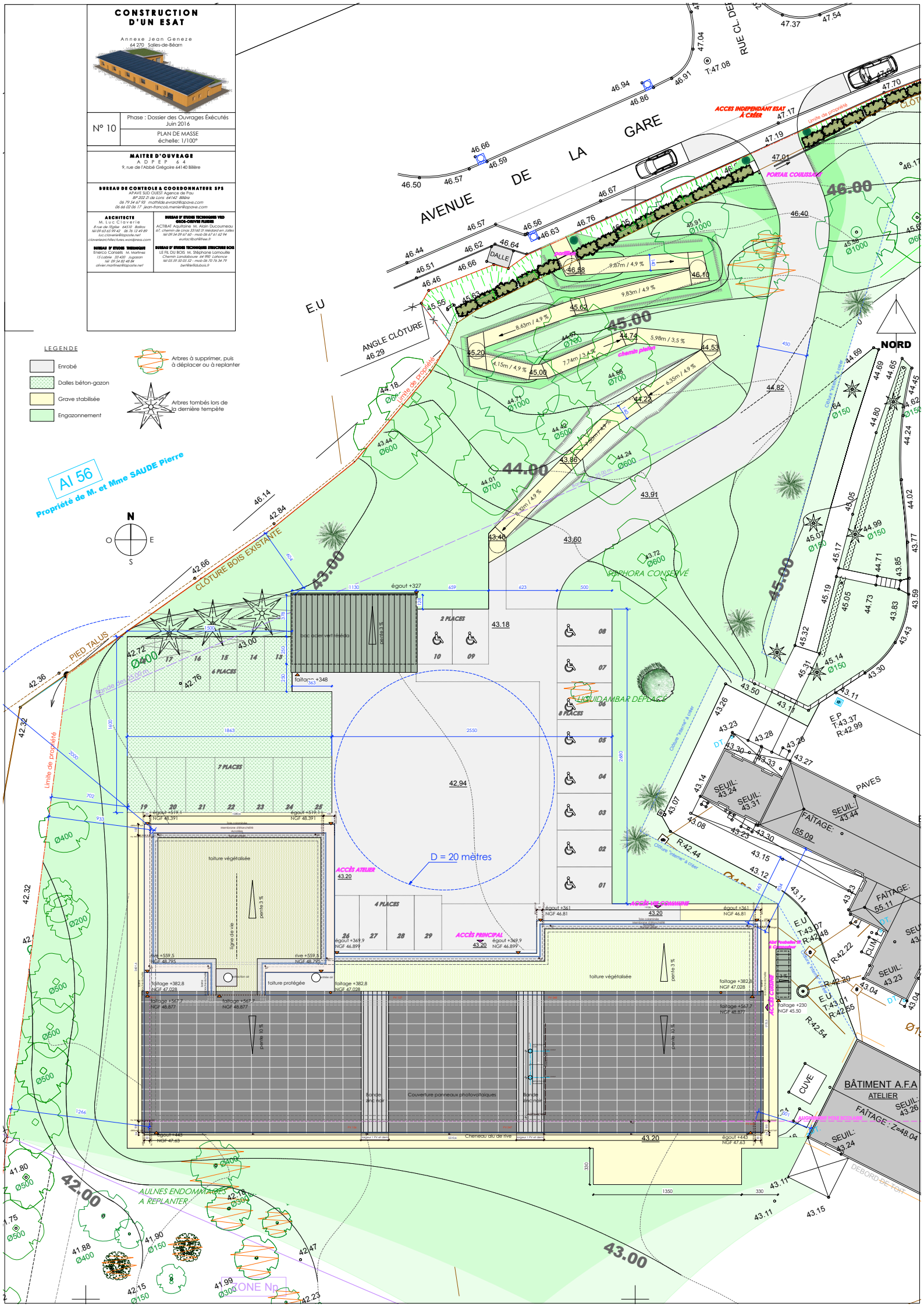
LEGENDE

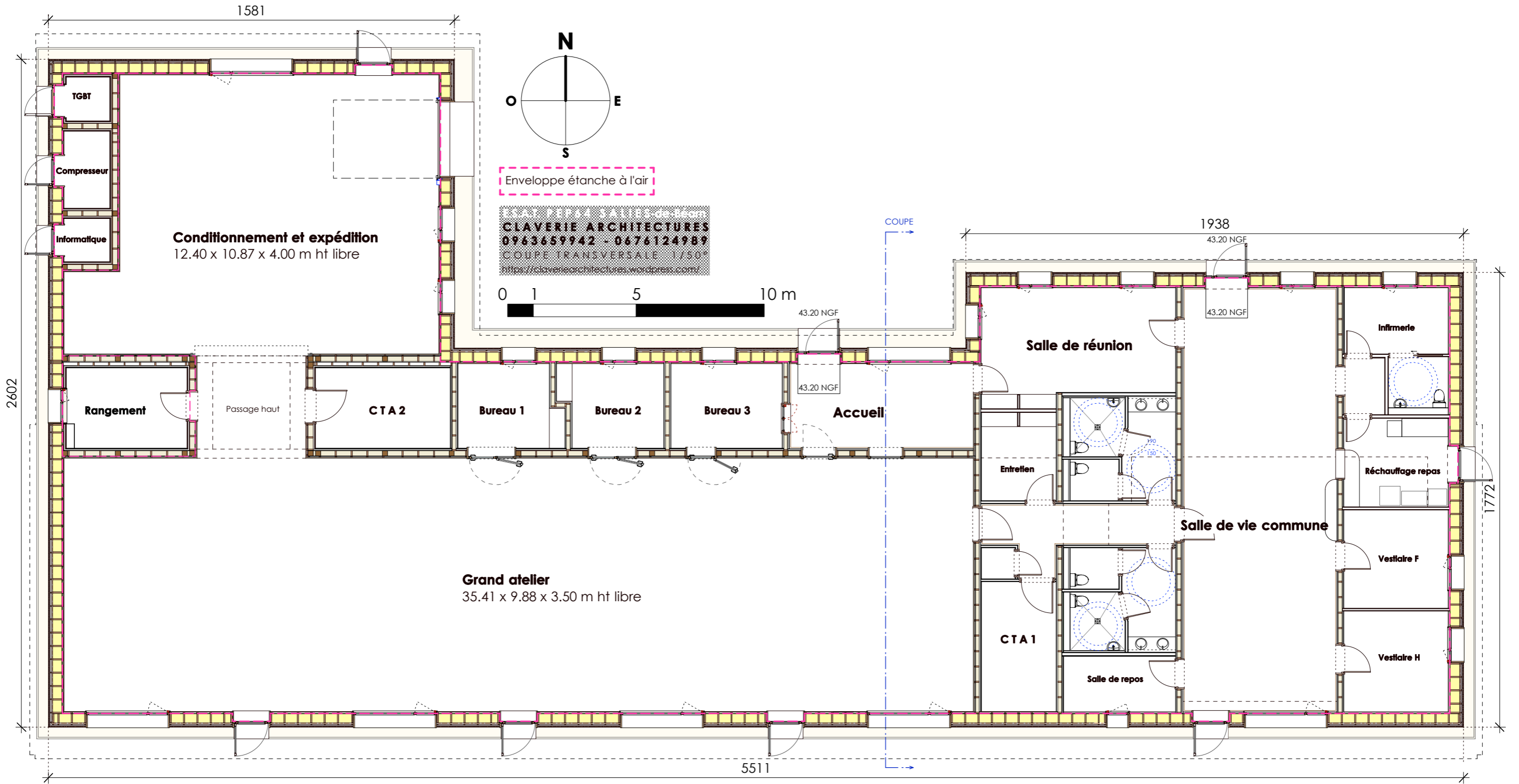
- Enrobé
- Dalles béton-gazon
- Grave stabilisée
- Engazonnement
- Arbres à supprimer, puis à déplacer ou à replanter
- Arbres tombés lors de dernière tempête



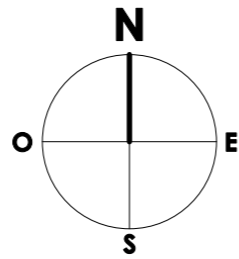
AI 56

Propriété de M. et Mme SAUDE Pierre



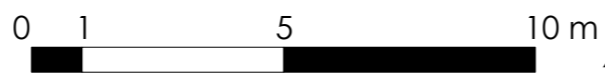


1581



Enveloppe étanche à l'air

CLAVERIE ARCHITECTURES
 0943659942 - 0676124989
 COUPE TRANSVERSALE 1/50^e
<https://clavierearchitectures.wordpress.com/>



Conditionnement et expédition
 12.40 x 10.87 x 4.00 m ht libre

TGBT

Compresseur

Informatique

Rangement

Passage haut

CTA 2

Bureau 1

Bureau 2

Bureau 3

Accueil

Grand atelier
 35.41 x 9.88 x 3.50 m ht libre

Salle de réunion

Entretien

CTA 1

Salle de repos

Salle de vie commune

Infirmierie

Réchauffage repas

Vestiaire F

Vestiaire H

2602

5511

1938

1772

COUPE

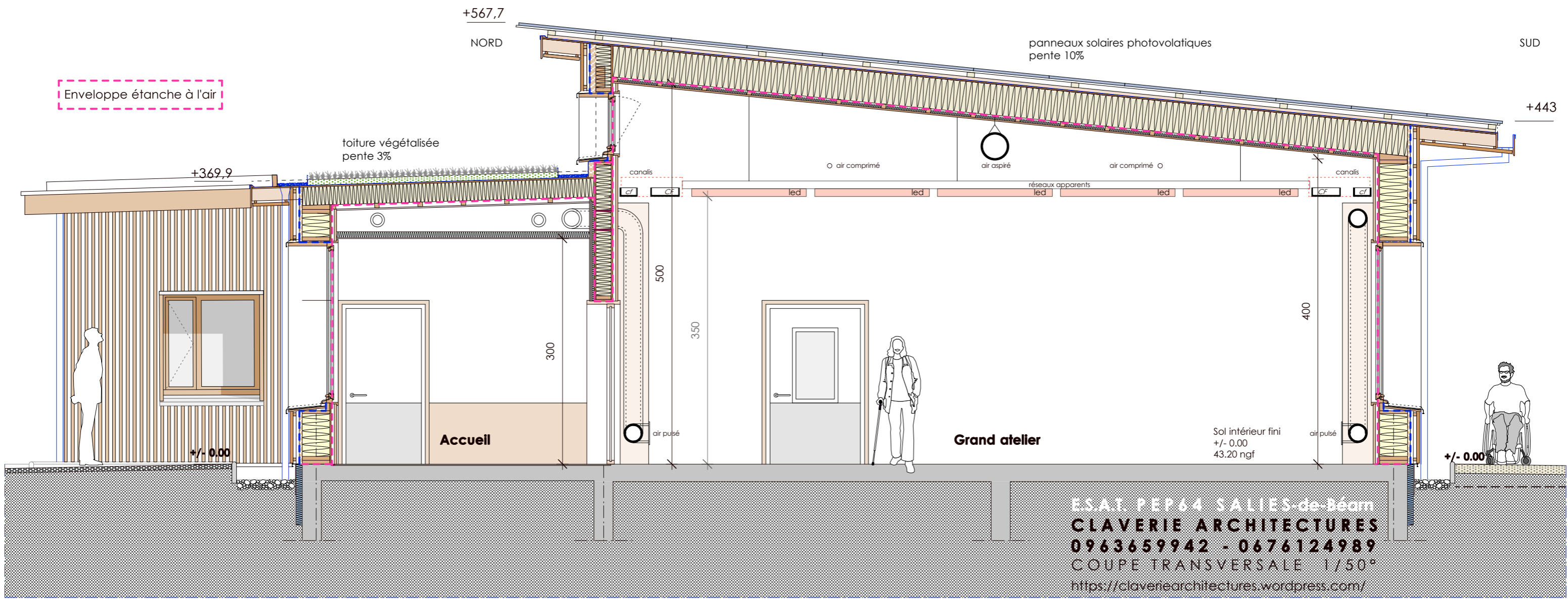
43.20 NGF

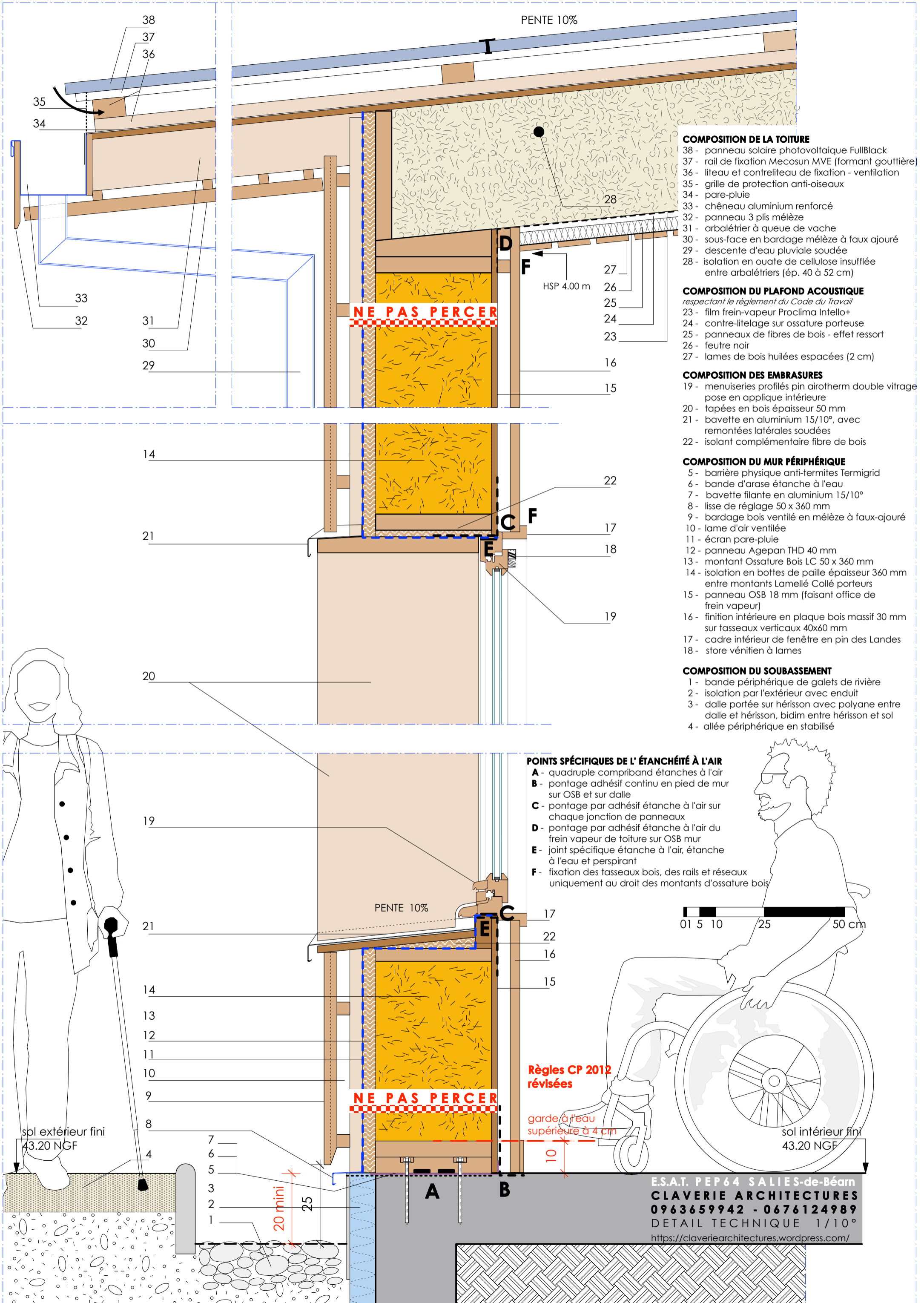
43.20 NGF

43.20 NGF

43.20 NGF

43.20 NGF





PENTE 10%

- COMPOSITION DE LA TOITURE**
- 38 - panneau solaire photovoltaïque FullBlack
 - 37 - rail de fixation Mecosun MVE (formant gouttière)
 - 36 - liteau et contreliteau de fixation - ventilation
 - 35 - grille de protection anti-oiseaux
 - 34 - pare-pluie
 - 33 - chêneau aluminium renforcé
 - 32 - panneau 3 plis mélèze
 - 31 - arbalétrier à queue de vache
 - 30 - sous-face en bardage mélèze à faux ajouré
 - 29 - descente d'eau pluviale soudée
 - 28 - isolation en ouate de cellulose insufflée entre arbalétriers (ép. 40 à 52 cm)

- COMPOSITION DU PLAFOND ACOUSTIQUE**
respectant le règlement du Code du Travail
- 23 - film frein-vapeur Proclima Intello+
 - 24 - contre-litelage sur ossature porteuse
 - 25 - panneaux de fibres de bois - effet ressort
 - 26 - feutre noir
 - 27 - lames de bois huilées espacées (2 cm)

- COMPOSITION DES EMBRASURES**
- 19 - menuiseries profilés pin airotherm double vitrage pose en applique intérieure
 - 20 - tapées en bois épaisseur 50 mm
 - 21 - bavette en aluminium 15/10°, avec remontées latérales soudées
 - 22 - isolant complémentaire fibre de bois

- COMPOSITION DU MUR PÉRIPHÉRIQUE**
- 5 - barrière physique anti-termites Termigrig
 - 6 - bande d'arase étanche à l'eau
 - 7 - bavette filante en aluminium 15/10°
 - 8 - lisse de réglage 50 x 360 mm
 - 9 - bardage bois ventilé en mélèze à faux-ajouré
 - 10 - lame d'air ventilée
 - 11 - écran pare-pluie
 - 12 - panneau Agepan THD 40 mm
 - 13 - montant Ossature Bois LC 50 x 360 mm
 - 14 - isolation en botes de paille épaisseur 360 mm entre montants Lamellé Collé porteurs
 - 15 - panneau OSB 18 mm (faisant office de frein vapeur)
 - 16 - finition intérieure en plaque bois massif 30 mm sur tasseaux verticaux 40x60 mm
 - 17 - cadre intérieur de fenêtre en pin des Landes
 - 18 - store vénitien à lames

- COMPOSITION DU SOUBASSEMENT**
- 1 - bande périphérique de galets de rivière
 - 2 - isolation par l'extérieur avec enduit
 - 3 - dalle portée sur hérisson avec polyane entre dalle et hérisson, bidim entre hérisson et sol
 - 4 - allée périphérique en stabilisé

- POINTS SPÉCIFIQUES DE L'ÉTANCHÉITÉ À L'AIR**
- A** - quadruple compriband étanches à l'air
 - B** - pontage adhésif continu en pied de mur sur OSB et sur dalle
 - C** - pontage par adhésif étanche à l'air sur chaque jonction de panneaux
 - D** - pontage par adhésif étanche à l'air du frein vapeur de toiture sur OSB mur
 - E** - joint spécifique étanche à l'air, étanche à l'eau et perspirant
 - F** - fixation des tasseaux bois, des rails et réseaux uniquement au droit des montants d'ossature bois

01 5 10 25 50 cm

Règles CP 2012 révisées

garde à l'eau supérieure à 4 cm

NE PAS PERCER

20 mini

sol extérieur fini 43.20 NGF

sol intérieur fini 43.20 NGF

E.S.A.T. PEP64 SALIES-de-Béarn
CLAVERIE ARCHITECTURES
 0963659942 - 0676124989
 DETAIL TECHNIQUE 1/10°
<https://clavierearchitectures.wordpress.com/>