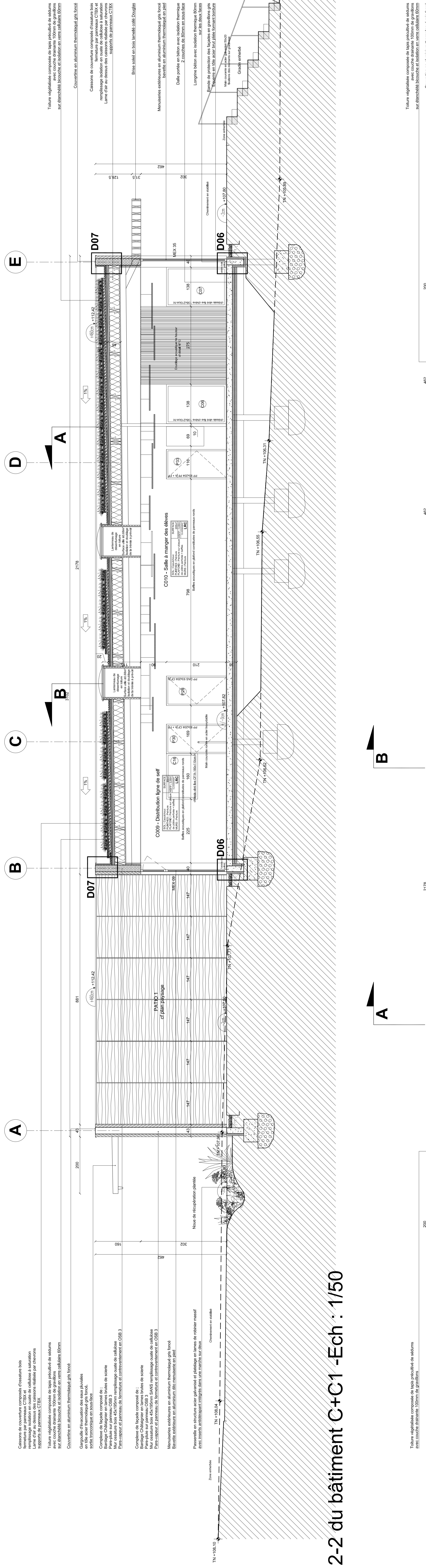
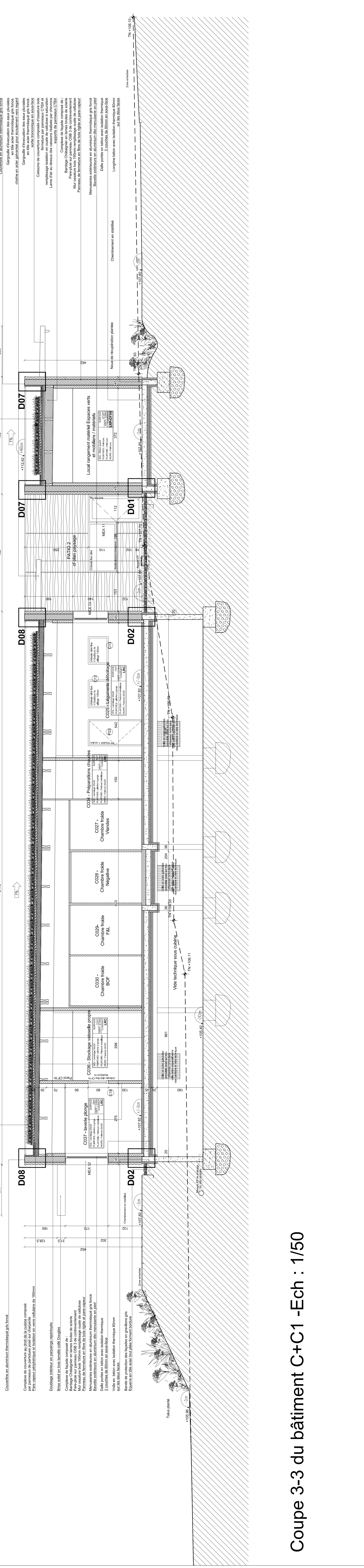


Coupe 1-1 du bâtiment C+C1 -Ech : 1/50



Coupe 2-2 du bâtiment C+C1 -Ech : 1/50



Coupe 3-3 du bâtiment C+C1 -Ech : 1/50

EXTENSION & RESTRUCTURATION DU LYCEE PROFESSIONNEL DE SAINT-AUBIN-DU-CORMIER (35)

Tranche 2 : Bâiments B, C+C1 & aménagements ext.

F05 Coupes 1-1, 2-2 et 3-3 - Ech: 1/50

MATRESE PRODIGE CONSEIL REGIONAL BRETAGNE

35011 RENNES Cedex 03
Tél. : 02 99 27 11 00
Fax : 02 99 27 11 01

DELEGUE-SECTEUR
35000 RENNES Cedex 03
Tél. : 02 99 12 22 00
Fax : 02 99 12 22 72

LAROC & TANGUY
12, rue de la République
35000 RENNES Cedex 03
Tél. : 02 99 12 22 00
Fax : 02 99 12 22 72

CABINET BAUDOT
12, rue de la République
35000 RENNES Cedex 03
Tél. : 02 99 12 22 00
Fax : 02 99 12 22 72

CHARENTIER
12, rue de la République
35000 RENNES Cedex 03
Tél. : 02 99 12 22 00
Fax : 02 99 12 22 72

Y. HENNOT
12, rue de la République
35000 RENNES Cedex 03
Tél. : 02 99 12 22 00
Fax : 02 99 12 22 72

GP
12, rue de la République
35000 RENNES Cedex 03
Tél. : 02 99 12 22 00
Fax : 02 99 12 22 72



DATE	REVISIONS	REVISIONS
12/10/07		
26/03/08		
20/05/08		
10/01/08		
30/01/08		
03/02/08		