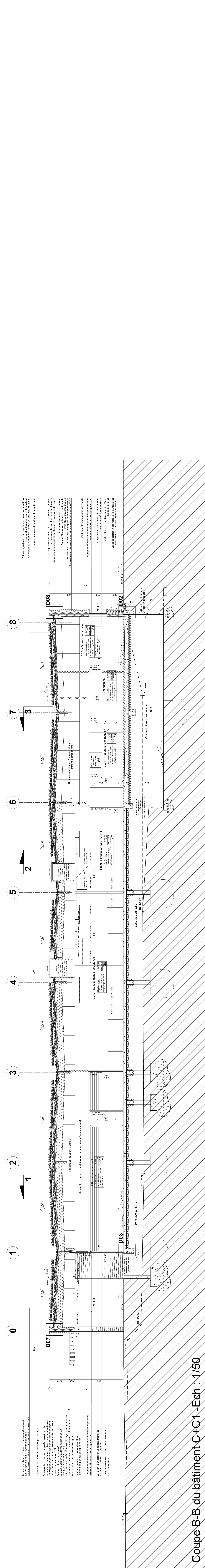
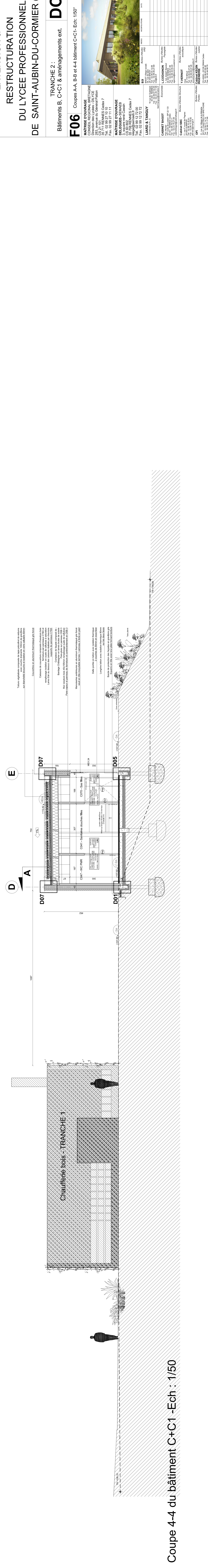


Coupe A-A du bâtiment C+C1 - Ech : 1/50



Coupe B-B du bâtiment C+C1 - Ech : 1/50



Coupe 4-4 du bâtiment C+C1 - Ech : 1/50

EXTENSION & RESTRUCTURATION DU LYCEE PROFESSIONNEL DE SAINT-AUBIN-DU-CORMIER (35)

TRANCHE 2 : Bâtiments B, C+C1 & aménagements ext. **DCE**

F06 Coupes A-A, B-B et 4-4 bâtiment C+C1 - Ech: 1/50⁰

MARBRER D'OUVRAGE		CONSEIL REGIONAL BRETAGNE	
235, rue de la République - 35000 Saint-Aubin-du-Cormier		235, rue de la République - 35000 Saint-Aubin-du-Cormier	
Tél. 02 99 27 11 11		Tél. 02 99 27 11 11	
Fax. 02 99 27 11 11		Fax. 02 99 27 11 11	
MARBRER D'OUVRAGE		MARBRER D'OUVRAGE	
2, rue de la République - 35000 Saint-Aubin-du-Cormier		2, rue de la République - 35000 Saint-Aubin-du-Cormier	
Tél. 02 99 27 11 11		Tél. 02 99 27 11 11	
Fax. 02 99 27 11 11		Fax. 02 99 27 11 11	
LIARD & TANGUY		LIARD & TANGUY	
10, rue de la République - 35000 Saint-Aubin-du-Cormier		10, rue de la République - 35000 Saint-Aubin-du-Cormier	
Tél. 02 99 27 11 11		Tél. 02 99 27 11 11	
Fax. 02 99 27 11 11		Fax. 02 99 27 11 11	
CAMBER CLAUD		CAMBER CLAUD	
10, rue de la République - 35000 Saint-Aubin-du-Cormier		10, rue de la République - 35000 Saint-Aubin-du-Cormier	
Tél. 02 99 27 11 11		Tél. 02 99 27 11 11	
Fax. 02 99 27 11 11		Fax. 02 99 27 11 11	
COHEN ESC		COHEN ESC	
10, rue de la République - 35000 Saint-Aubin-du-Cormier		10, rue de la République - 35000 Saint-Aubin-du-Cormier	
Tél. 02 99 27 11 11		Tél. 02 99 27 11 11	
Fax. 02 99 27 11 11		Fax. 02 99 27 11 11	
Y. HENNOT		Y. HENNOT	
10, rue de la République - 35000 Saint-Aubin-du-Cormier		10, rue de la République - 35000 Saint-Aubin-du-Cormier	
Tél. 02 99 27 11 11		Tél. 02 99 27 11 11	
Fax. 02 99 27 11 11		Fax. 02 99 27 11 11	
CAPIET LIGIER		CAPIET LIGIER	
10, rue de la République - 35000 Saint-Aubin-du-Cormier		10, rue de la République - 35000 Saint-Aubin-du-Cormier	
Tél. 02 99 27 11 11		Tél. 02 99 27 11 11	
Fax. 02 99 27 11 11		Fax. 02 99 27 11 11	

