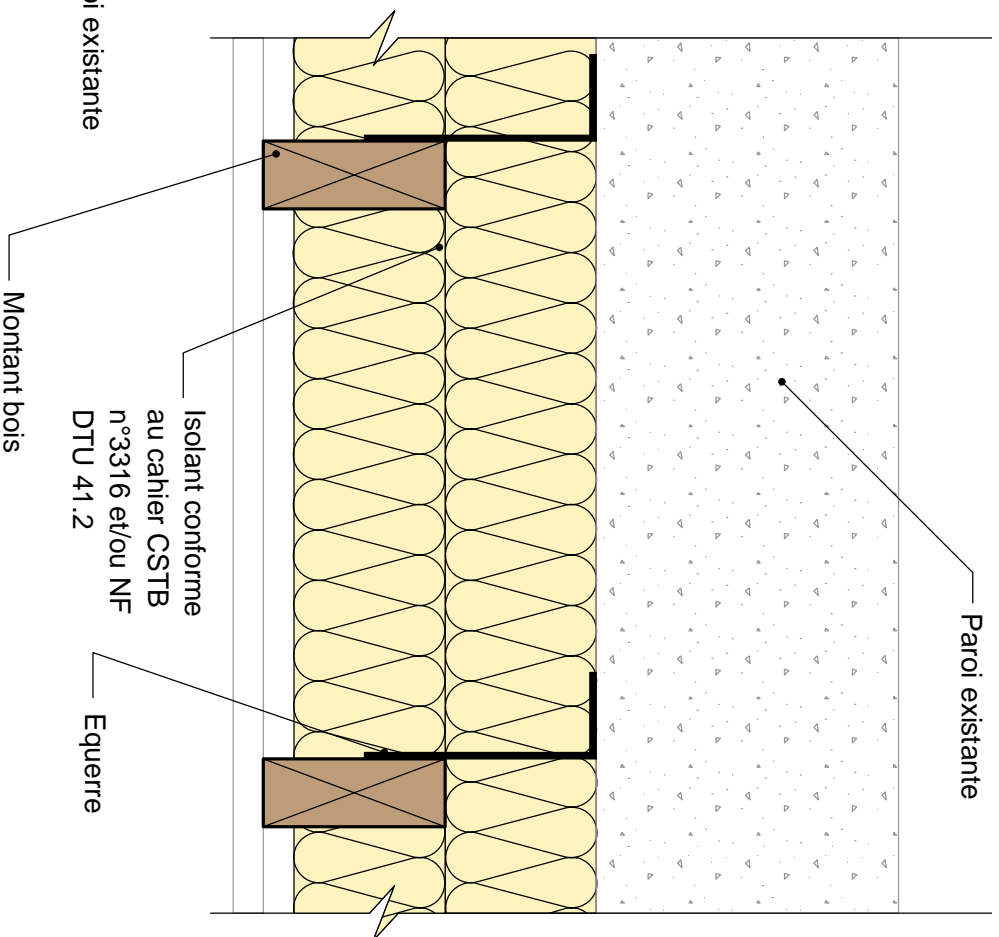
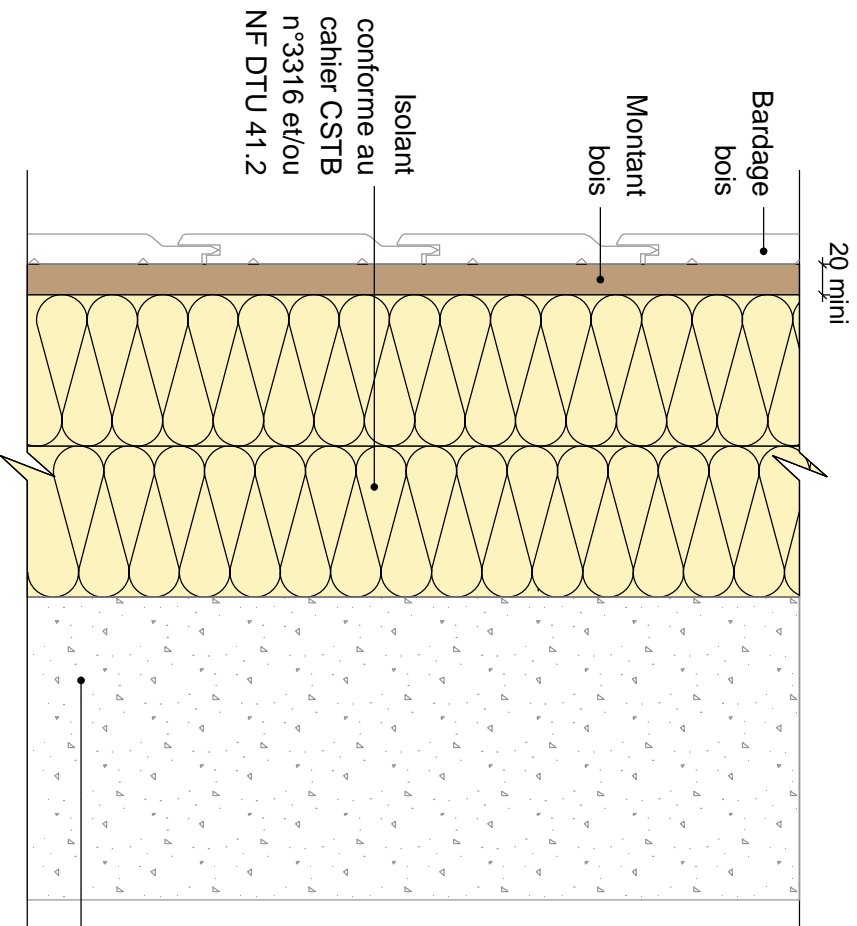


Détail de façade non soumise à l'IT 249, dans le cas contraire voir les dispositions du Guide "Bois construction et propagation du feu par les façades"



## Système d'ITE

### Partie courante - type 2

15/02/2017 ITE-03 Vue en coupe verticale et horizontale

*Il est rappelé à l'utilisateur qui consulte le site et utilise les informations qu'il contient, qu'il doit les utiliser sous sa seule responsabilité en vérifiant leur pertinence, leur cohérence et leur non obsolescence.*

[www.catalogue-construction-bois.fr](http://www.catalogue-construction-bois.fr)

Soutenu par :



Partenariat d'Action pour la Qualité de la Construction et la Transition Énergétique



avec le soutien du  
**CODIFAB**  
Comité Interprofessionnel de Développement des Industries Françaises de Fabrication et de Vente de Bois



MINISTÈRE DE LA TRANSITION ÉCOLOGIQUE ET SOLIDARITÉ TERRITORIALE  
MINISTÈRE DE LA CONSTRUCTION ET DE L'ÉQUIPEMENT



Les opérateurs :

Echelle en mm  
0 50 100

Ech 1/5