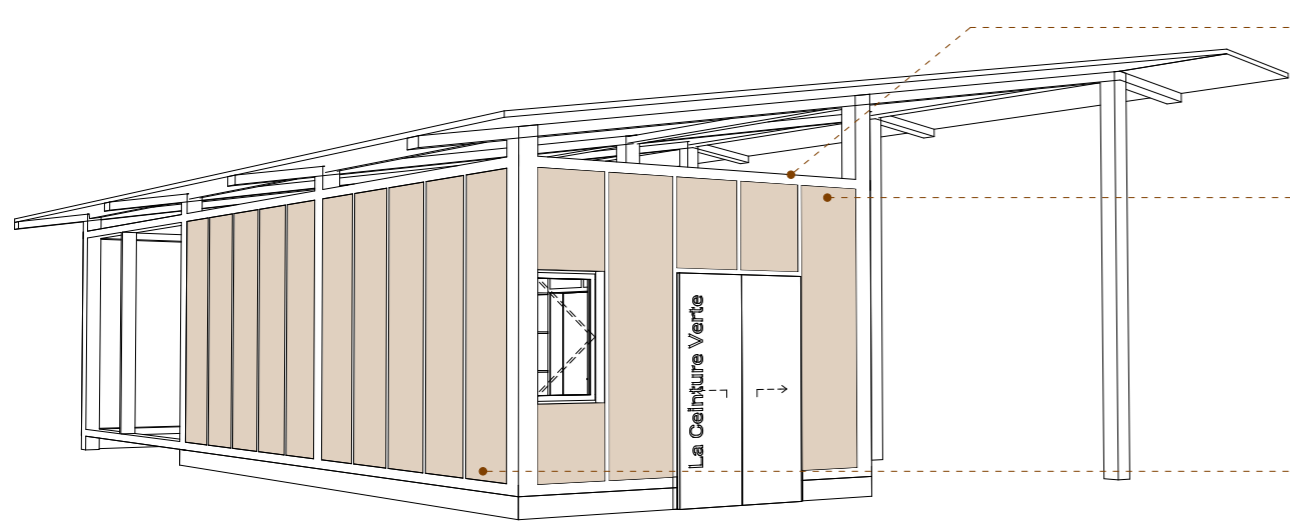


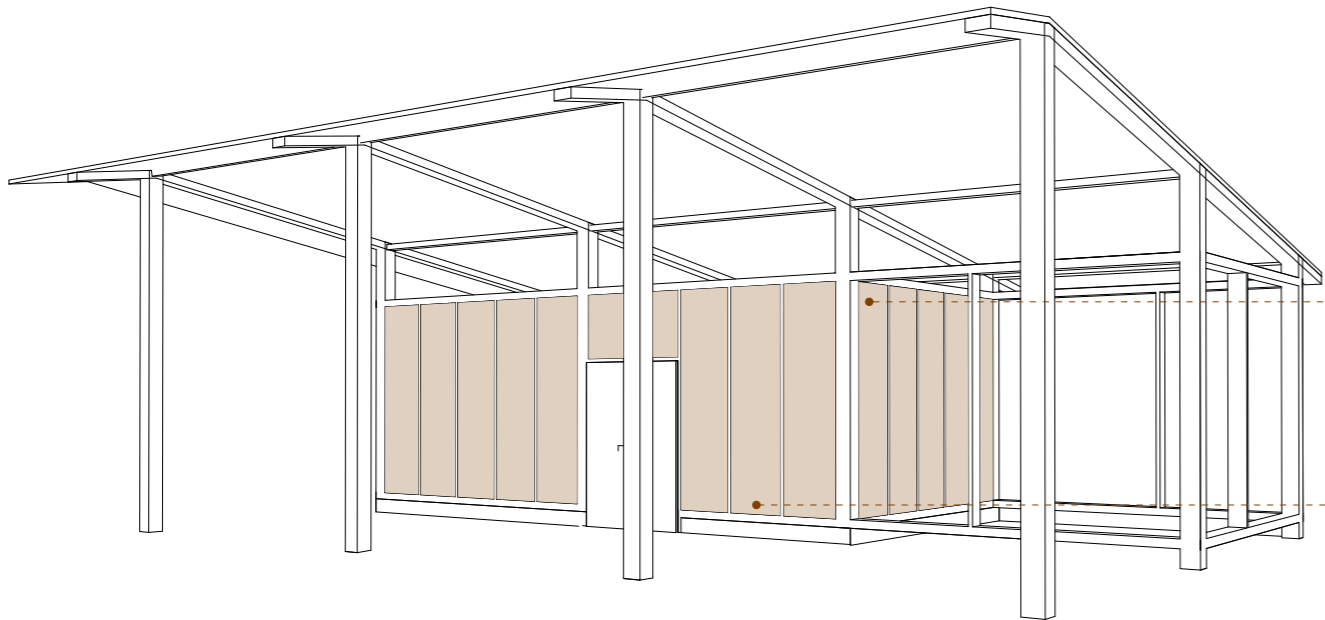
RÉALISATION D'UN TORCHIS

Total Remplissage terre + paille = 12,2 m³

Total Liteaux bois : 983,44 ml



- 0 Remplissage terre + paille : 4,08 m³
 $2,72 \times 10 \times 0,15 = 4,08 \text{ m}^3$
 Liteaux bois : 328 ml
 dont 32,8 ml (2 liteaux verticaux > $3,80 \times 2 = 7,6 \text{ m}$ + 35 liteaux horizontaux > $35 \times 0,72 = 25,2 \text{ m}$) $\times 10 = 328 \text{ ml}$
- 1 Remplissage terre + paille : 0,96 m³
 $6,41 \text{ m}^2 \times 0,15 = 0,96 \text{ m}^3$
 Liteaux bois : 79,72 ml
 dont 24,32 ml (2 liteaux verticaux > $2,80 \times 2 = 5,6 \text{ m}$ + 26 liteaux horizontaux > $26 \times 0,72 = 18,72 \text{ m}$) $\times 2 = 48,64 \text{ ml}$
 dont 8,18 ml (2 liteaux verticaux > $0,85 \times 2 = 1,7 \text{ m}$ + 9 liteaux horizontaux > $9 \times 0,72 = 6,48 \text{ m}$) $\times 2 = 16,36 \text{ ml}$
 dont (2 liteaux verticaux > $0,70 \times 2 = 1,4 \text{ m}$ + 7 liteaux horizontaux > $7 \times 0,72 = 5,04 \text{ m}$) + (2 liteaux verticaux > $0,90 \times 2 = 1,8 \text{ m}$ + 9 liteaux horizontaux > $9 \times 0,72 = 6,48 \text{ m}$) = 14,72 ml
- 2 Remplissage terre + paille : 3,03 m³
 $20,2 \text{ m}^2 \times 0,15 = 3,03 \text{ m}^3$
 Liteaux bois : 243,2 ml
 dont 24,32 ml (2 liteaux verticaux > $2,80 \times 2 = 5,6 \text{ m}$ + 26 liteaux horizontaux > $26 \times 0,72 = 18,72 \text{ m}$) $\times 10 = 243,2 \text{ ml}$



- 3 Remplissage terre + paille : 1,52 m³
 $10,1 \text{ m}^2 \times 0,15 = 1,52 \text{ m}^3$
 Liteaux bois : 121,6 ml
 dont 24,32 ml (2 liteaux verticaux > $2,80 \times 2 = 5,6 \text{ m}$ + 26 liteaux horizontaux > $26 \times 0,72 = 18,72 \text{ m}$) $\times 5 = 121,6 \text{ ml}$
- 4 Remplissage terre + paille : 2,61 m³
 $17,38 \text{ m}^2 \times 0,15 = 2,61 \text{ m}^3$
 Liteaux bois : 210,92 ml
 dont 24,32 ml (2 liteaux verticaux > $2,80 \times 2 = 5,6 \text{ m}$ + 26 liteaux horizontaux > $26 \times 0,72 = 18,72 \text{ m}$) $\times 8 = 194,56 \text{ ml}$
 dont 8,18 ml (2 liteaux verticaux > $0,85 \times 2 = 1,7 \text{ m}$ + 9 liteaux horizontaux > $9 \times 0,72 = 6,48 \text{ m}$) $\times 2 = 16,36 \text{ ml}$