

LE HANGAR HABITÉ

TRANSFORMATION D'UN HANGAR INDUSTRIEL EN DEUX MAISONS

Dossier de Presse



Haddock Architecture

Paris | Nantes



Etat existant

LE HANGAR HABITÉ

Transformation d'un hangar industriel en 2 maisons (35)

PRESENTATION

Hangar agricole construit au milieu des champs, il devient rapidement un hangar industriel au milieu d'une zone pavillonnaire. L'histoire du bâtiment rejoint celle de l'urbanisation de la métropole rennaise.

Au départ en retraite du propriétaire, celui-ci souhaite valoriser son ancien lieu de travail en le transformant en logements.

La volumétrie et les fermes existantes en chêne sont conservées : elles constituent les traces de son passé industriel. Elles deviennent l'ossature de deux nouvelles maisons. La structure historique est mise en valeur et réemployée pour soutenir la couverture photovoltaïque de la maison. Le projet joue de la contradiction et du rapport complexe entre le low et le high tech.

En s'inscrivant dans le gabarit du hangar actuel, le projet déroge aux règles de constructibilité autorisées par le PLU de la ville : l'ensemble est construit en limite parcellaire pour exploiter au mieux son terrain et les orientations (sud principalement).

Chaque maison possède une grande pièce de vie en double hauteur qui s'ouvre sur le jardin. Un grand jardin d'hiver devient le prolongement de la maison et efface la limite entre l'intérieur et l'extérieur.

Entièrement conçues en murs à ossature bois et recouvertes d'un bardage en châtaignier, les deux maisons sont construites à partir de matériaux locaux et biosourcés.

FICHE TECHNIQUE :

Maitre d'Ouvrage : SCI

Localisation : Chantepie (75)

Programme : Transformation d'un hangar industriel en 2 maisons

Conception : Haddock Architecture

Equipe : CBTP Géotechnique

Mission : Etude et suivi de chantier

Surface : 192m² SP hors jardins d'hiver, 215m² avec jardins d'hiver

Coût travaux : 410 K€ HT

Calendrier : Livraison Juin 2021 - Etude : 33 mois (Janv 2017 - Oct 2019) - Chantier : 18 mois (Déc 2019 - Jui 2021)

Photographies : Haddock Architecture & Charles Bouchaib

Entreprises : Thézé Construction, CEB, Barpélec, Coupé Couverture, Béтин, HD Décors, Atelier Palam

Matériaux utilisés :

Structures existantes conservées : maçonnerie, charpente en chêne

Structure : murs à ossature bois en pin, charpente en pin et chêne, solives et poutres en épicea lamellés-collés

Couverture : Panneaux photovoltaïques Mégaslate, couverture en polycarbonate et en bacs acier

Bardage en châtaignier biosourcé local

Aménagement intérieur : sol en chape de béton et ragréage, cuisine et escalier en 3 plis épicea

Fournitures :

Menuiseries extérieures : Technal

Fenêtres de toit : Vélux

Carrelage : Mosa

Performances environnementales : Production électrique (11kVA) grâce aux panneaux photovoltaïques, récupération de l'air chaud produit pour chauffer le jardin d'hiver, récupération des EP (2x300L), niveau RT 2012-50%



La façade sud permet de distinguer facilement le jardin d'hiver qui s'ouvre généreusement sur l'extérieur et le reste de la façade conçue à partir d'une trame de pleins (volets coulissants) et de vides (fenêtres).
La toiture prolonge cette distinction entre une couverture photovoltaïque et deux couvertures en polycarbonate qui éclairent les jardins d'hiver.





La façade est composée autour d'une trame régulière qui permet de calepiner les volets de chaque fenêtre. Au niveau du jardin d'hiver, le bardage ajouré s'efface ainsi que la grande porte tiercée pour assurer une ouverture totale entre l'intérieur et l'extérieur.



© Charles Bouchaib

Jeux de contrastes et de formes entre la ferme existante en chêne et le bardage en châtaignier



© Charles Bouchaib

En retrait de la structure existante, la construction neuve permet de créer une terrasse continue entre les 2 maisons. Elle assure le seuil d'entrée et le passage entre le jardin d'hiver et l'extérieur.



© Charles Bouchaib

Les jardins d'hiver sont les entrées principales des maisons. Dans le prolongement des salons, ils deviennent des espaces d'entre-deux ouverts à différents usages selon les saisons.



© Charles Bouchaib

Les jardins d'hiver mènent à des appentis annexés où sont stockés les cuves de récupération des eaux de pluies.



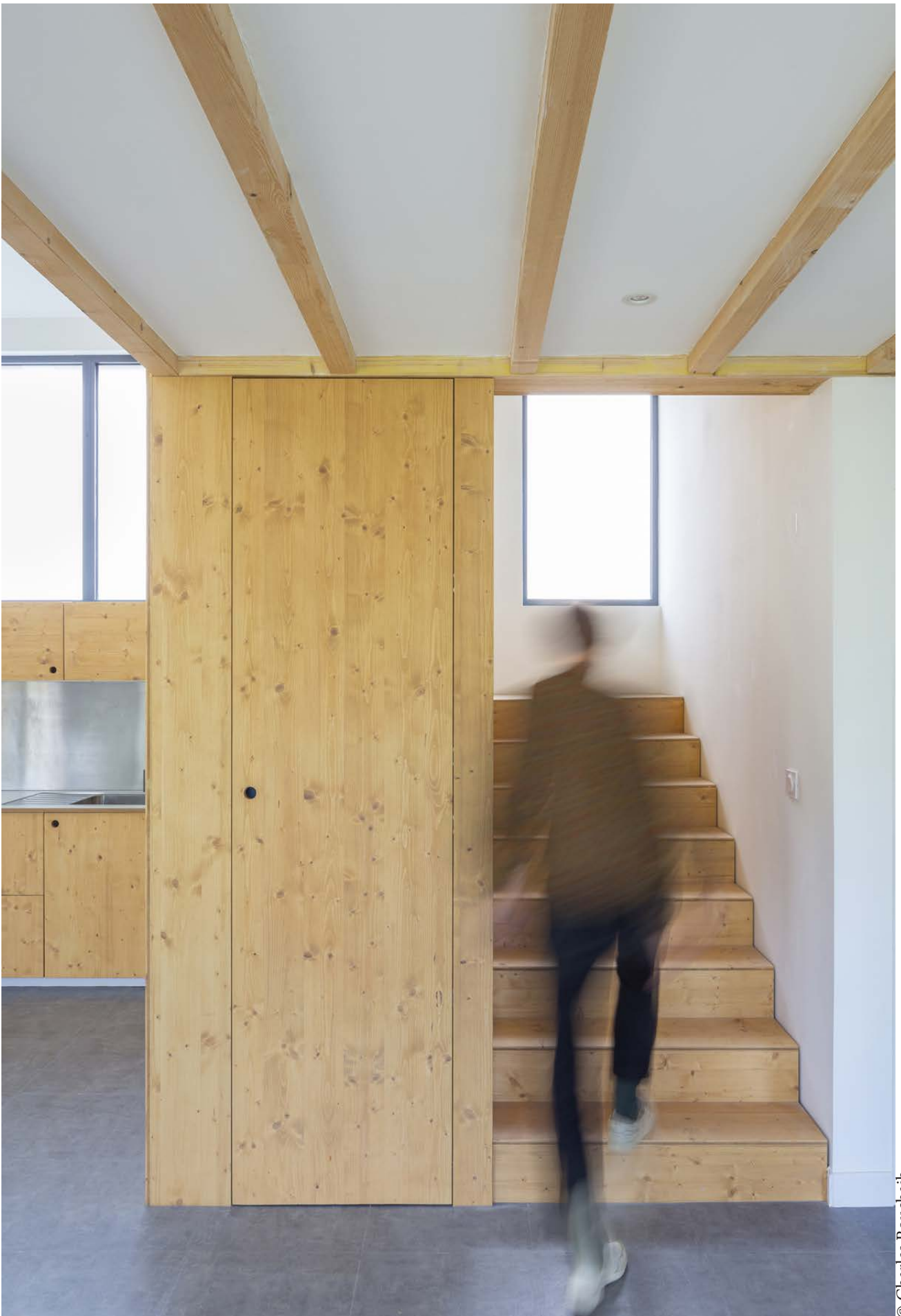
© Charles Bouchaib

Les jardins d'hiver sont baignés par une lumière douce tamisée par la couverture en polycarbonate.



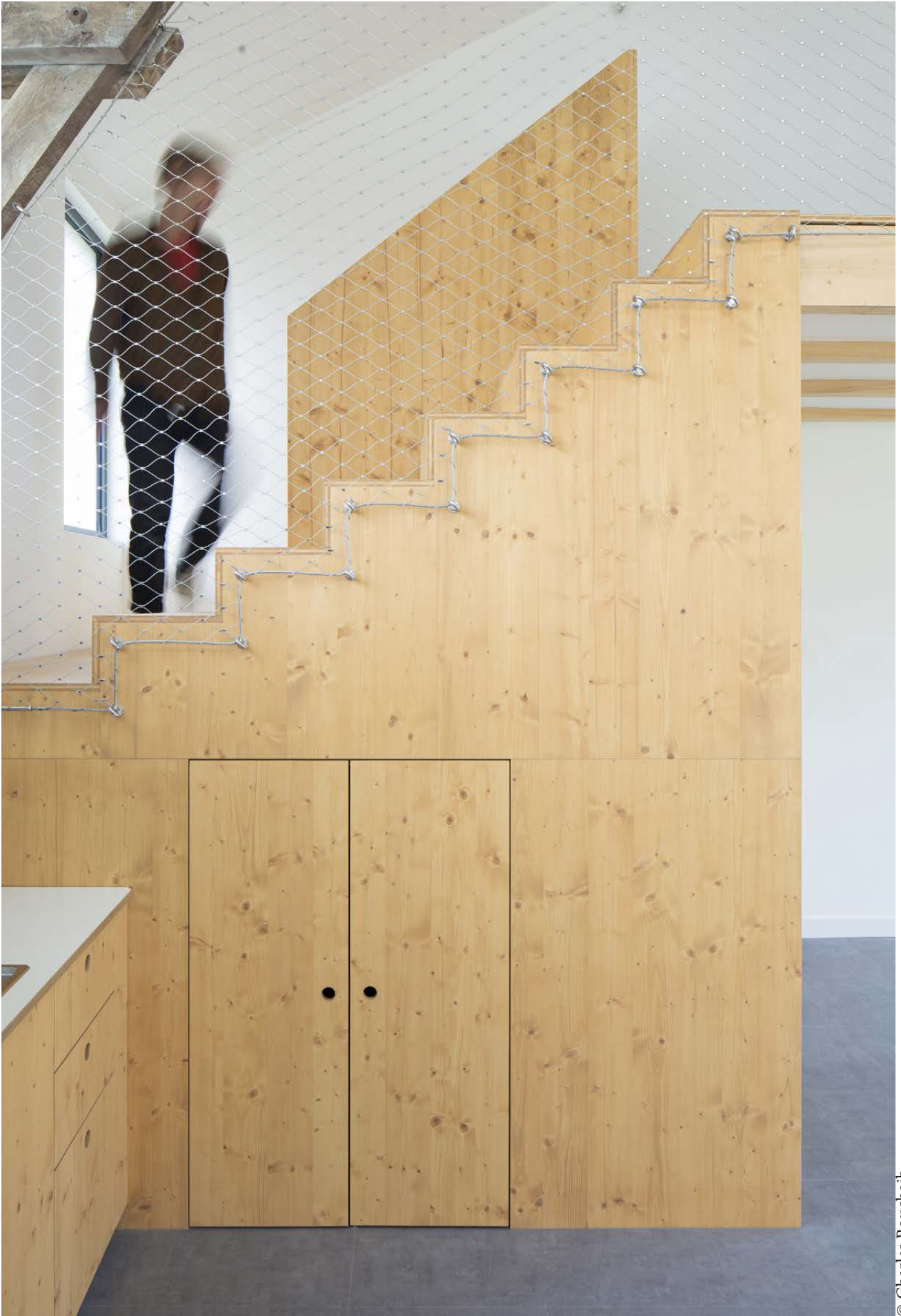
© Charles Bouchaib

Les salons se situent dans un grand volume en double hauteur, traversant et s'ouvrant latéralement sur les jardins d'hiver.
Entièrement conçus en douglas, la cuisine et l'escalier forment un tout fonctionnel rempli de rangements.



© Charles Bouchaib

L'escalier par son traitement unique en douglas forme une sculpture monolithique au centre de la maison.

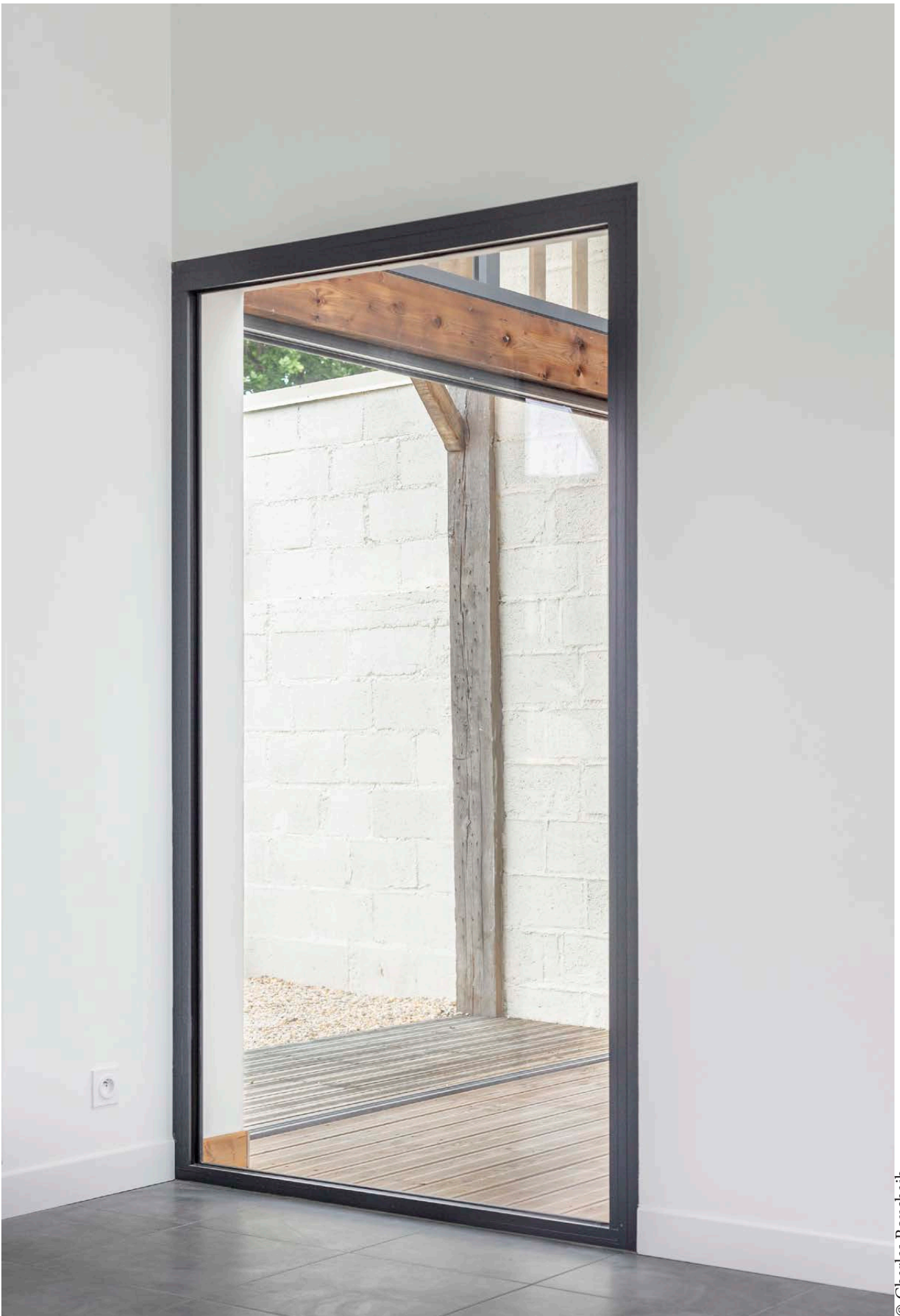


Vue sur l'escalier depuis la cuisine



© Charles Bouchaib

Jeu de contrastes et de formes entre l'escalier et la charpente bois existante

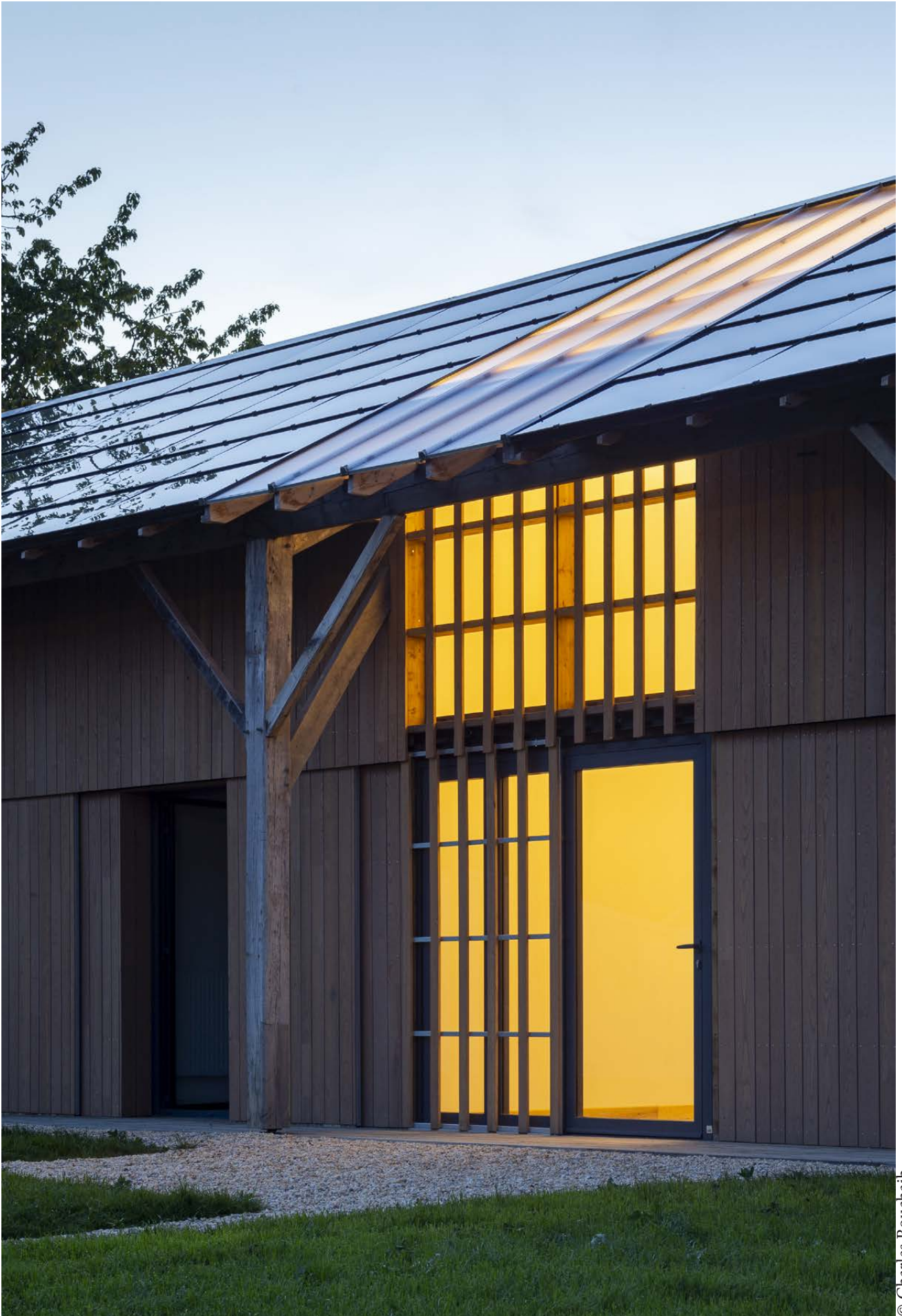


Vue depuis le salon sur le jardin d'hiver et la terrasse



© Charles Bouchaib

A la tombée de la nuit, les jardins d'hiver sont rétroéclairés en sous face du polycarbonate. La lumière douce assure une ambiance chaleureuse.



© Charles Bouchaib

Jardin d'hiver central éclairé la nuit.



© Charles Bouchaib

L'éclairage des jardins d'hiver marque l'entrée de chaque maison.



A l'étage, la chambre s'ouvre sur une mezzanine qui surplombe le salon.
La ferme existante fait office de garde-corps.



AVANT - Vue extérieure sur le hangar



APRES - Vue extérieure sur la maison



AVANT - Vue extérieure sur l'angle du hangar



© Charles Bouchaib

APRES - Vue extérieure sur l'angle d'un jardin d'hiver

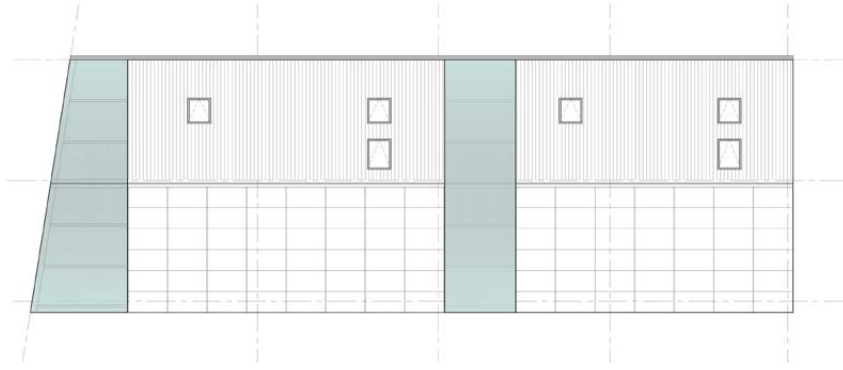


AVANT - Vue depuis l'intérieur du hangar

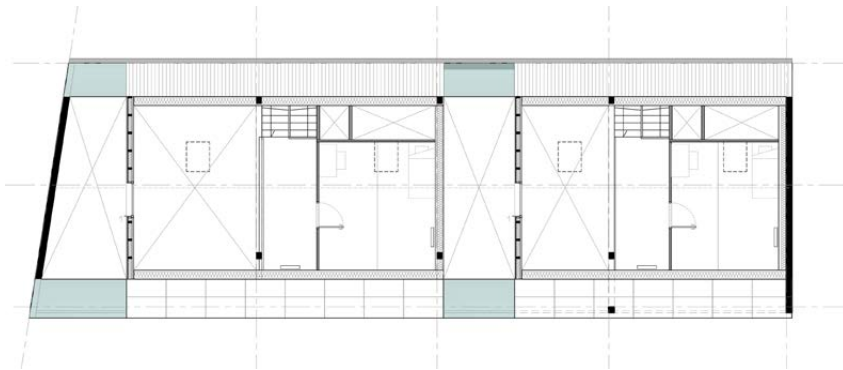


© Charles Bouchaib

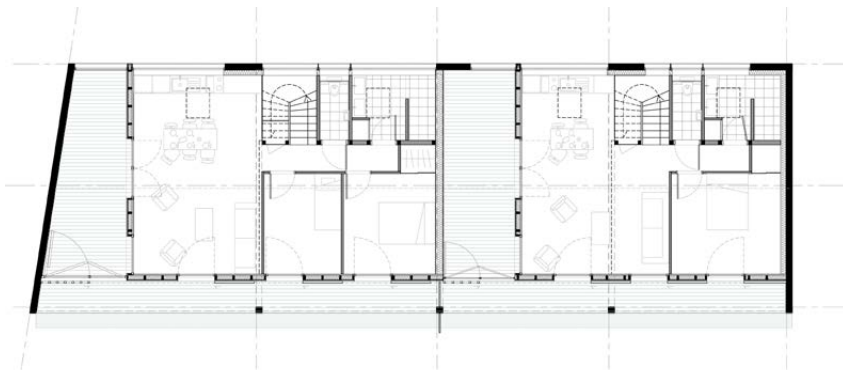
APRES - Vue depuis l'intérieur de la maison



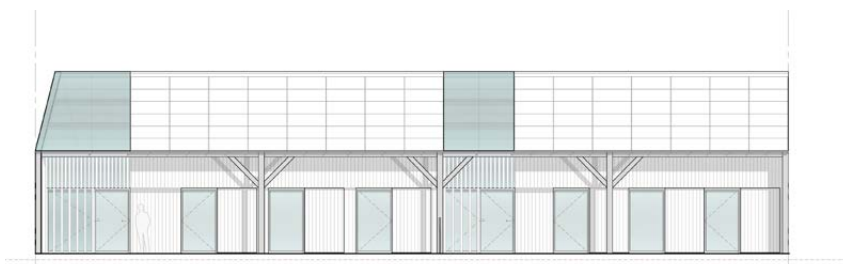
Plan de toiture



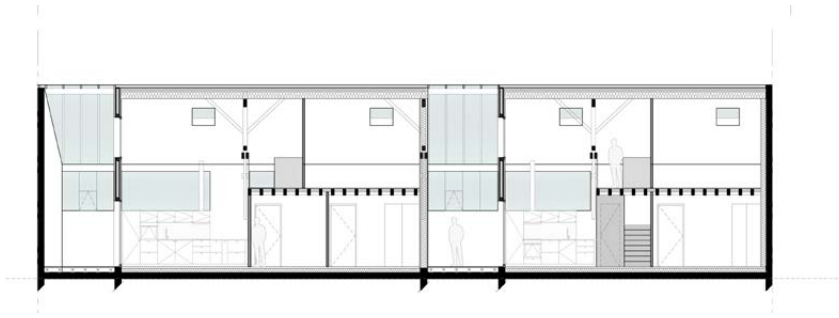
Plan R+1



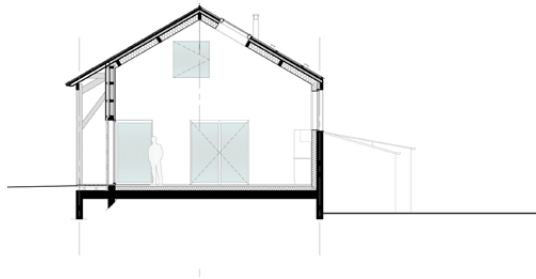
Plan RdC



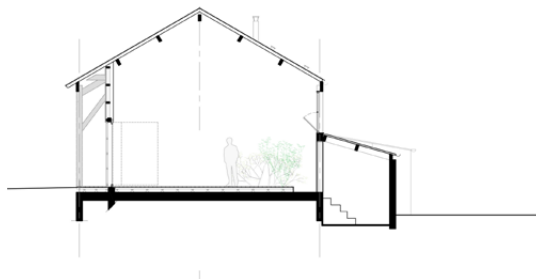
Façade sud



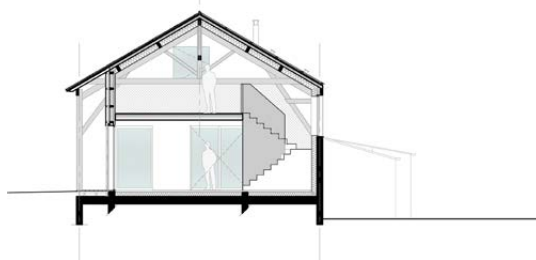
Coupe AA



Coupe
BB



Coupe
CC



Coupe
DD



2



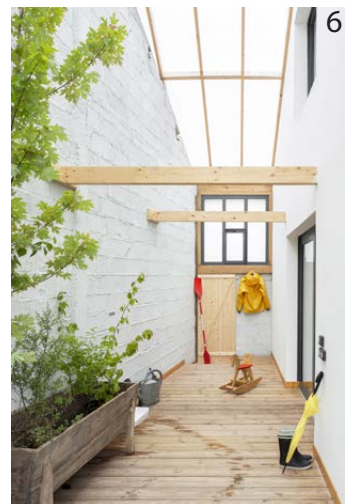
4



5



6



8



9



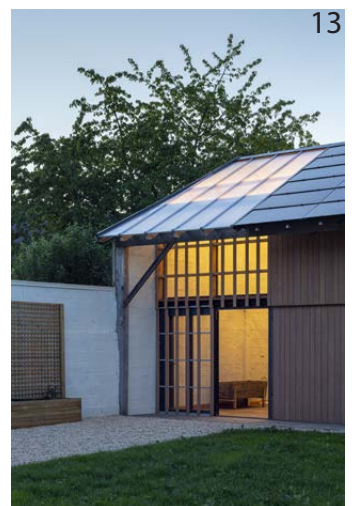
11



12



13



14



15



16



Haddock Architecture

SARL d'Architecture

A. 8bis, rue Abel 75012 Paris
N° Ordre des Architectes. S19920
RCS Paris. 83989920000043
M. contact@haddock-architecture.fr

www.haddock-architecture.fr

Haddock Architecture | Paris **Haddock Architecture | Nantes**

A. 8 bis, rue Abel - 75012 Paris	A. 8, rue de Mayence - 44000 Nantes
T. +33 (0)6 87 96 46 14	T. +33 (0)6 62 36 24 59
M. m.douche@haddock-architecture.fr	M. pa.poix@haddock-architecture.fr