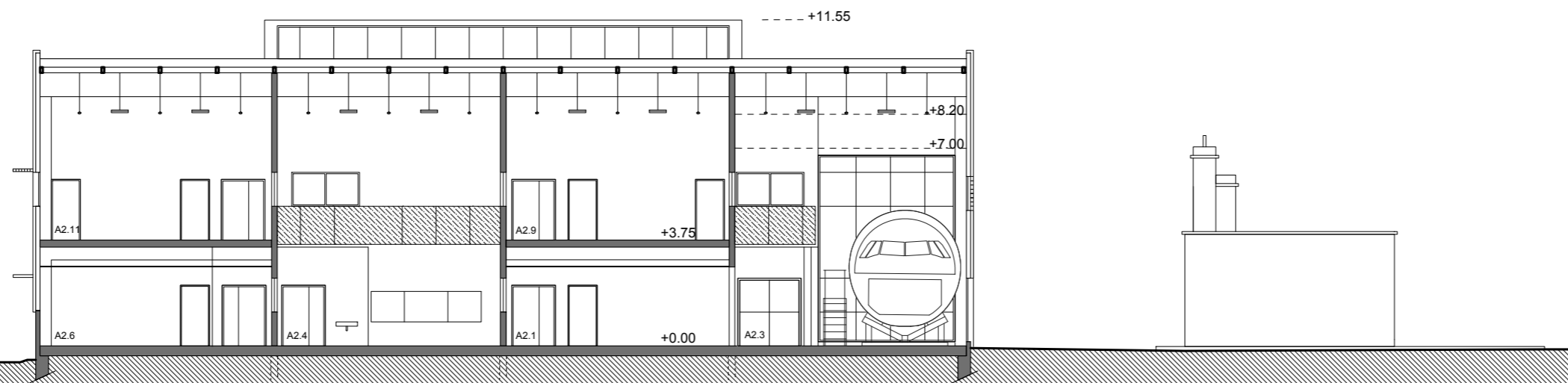
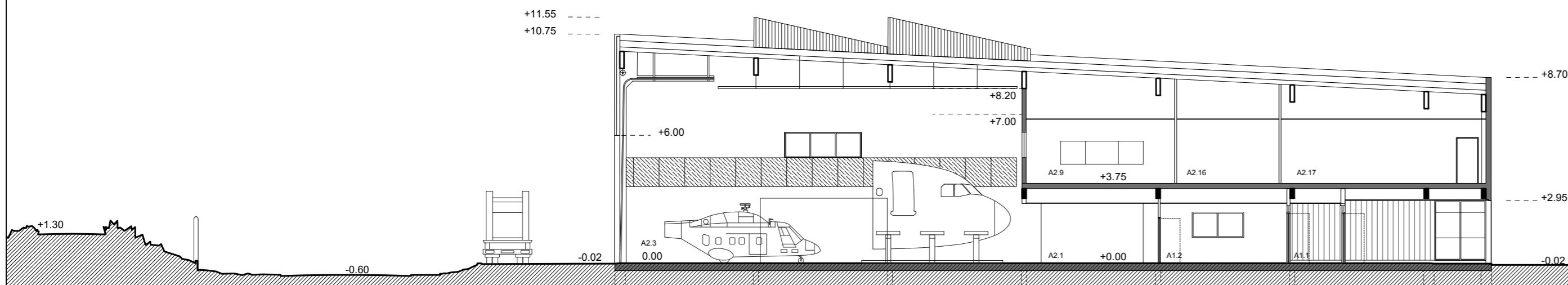


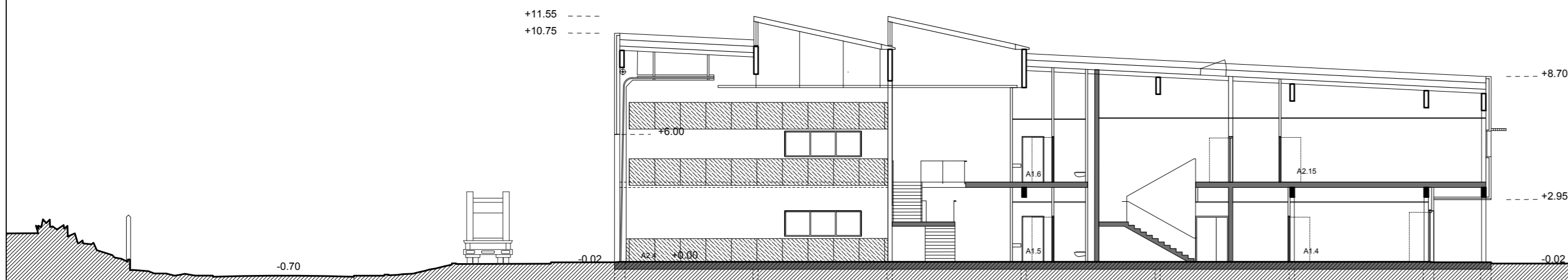
coupe a



coupe b



coupe 1



coupe 2

Nota: les altimétries des niveaux sont exprimés en mètres.



CREATION D'UN BATIMENT PÔLE AVIONIQUE
Aérocampus de Latresne
Route de Cenac
33360 LATRESNE

Maitrise d'ouvrage mandataire agissant au nom et pour le compte du Maître d'ouvrage

Région Nouvelle Aquitaine Site de Bordeaux 14 rue François de Sourdis 33077 Bordeaux Cedex	BMA Bordeaux Métropole Aménagement 33 rue de Cursol CS8010 33001 Bordeaux Cedex 05 56 99 31 99
--	---

Bureau de contrôle **Coordonateur SPS**

APAVE 90 Avenue Gay Lussac 33370 Artigues-près-Bordeaux 05 56 77 27 27	ELYFEC 109 quai du Président Wilson CS90031 33323 Bègles Cedex 05 56 47 60 57
--	--

Maitrise d'oeuvre

Architecte: fabriqA 6 quai de Paludate 33800 Bordeaux 05 35 38 26 38 contact: veronique dif v.dif@fabriqa.fr	Bureau d'études structures et VRD: BETRI hangar G2 5 quai Armand Lalande 33300 Bordeaux 05 57 57 04 04
--	---

Bureau d'études fluides et thermique: ODETEC 339 route Louis Aragon 24330 Boulazac sur Manoire 05 53 02 90 44 contact: bordeaux@odetec.fr	Bureau d'études économie et OPC: ECO 7 allée de Chartres 33000 Bordeaux 05 contact: cp@eco-sas.fr
---	---

nota: plans établis sur la base des plans transmis par le maître d'ouvrage le 13/11/17. Les dimensions sont précisées à titre indicatif. Il sera de la responsabilité de l'entreprise de vérifier les dimensions sur site avant toute fabrication.

indice	émis le	description
	2 octobre 2018	ESQUISSE

TITRE:	coupes		
ECH:	1/200	FORMAT:	A2
N°	ESQ	PLN	200