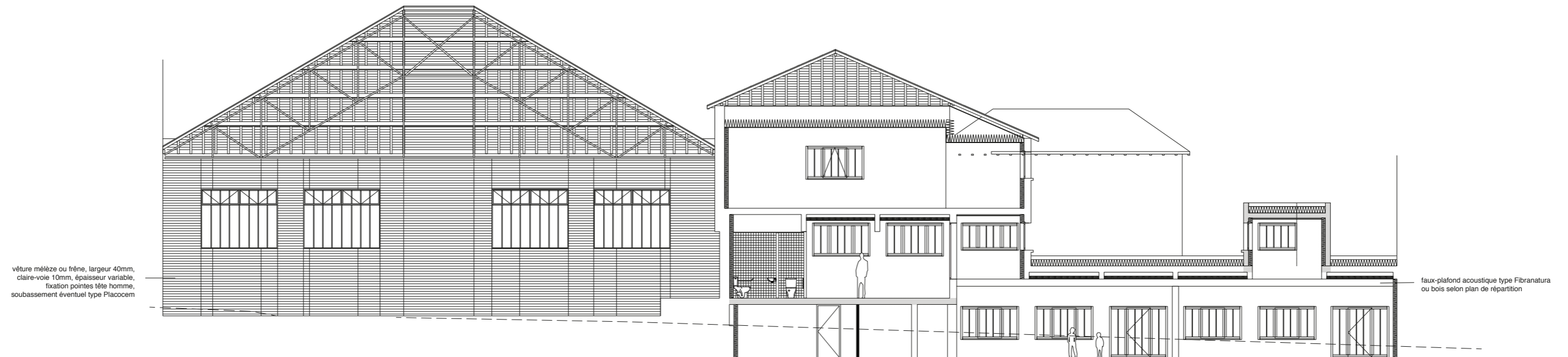




Façade OUEST (sur rue)



véture mélèze ou frêne, largeur 40mm,
 claire-voie 10mm, épaisseur variable,
 fixation pointes tête homme,
 soubassement éventuel type Placocem

faux-plafond acoustique type Fibranatura
 ou bois selon plan de répartition

Coupe longitudinale de profil (vers EST)