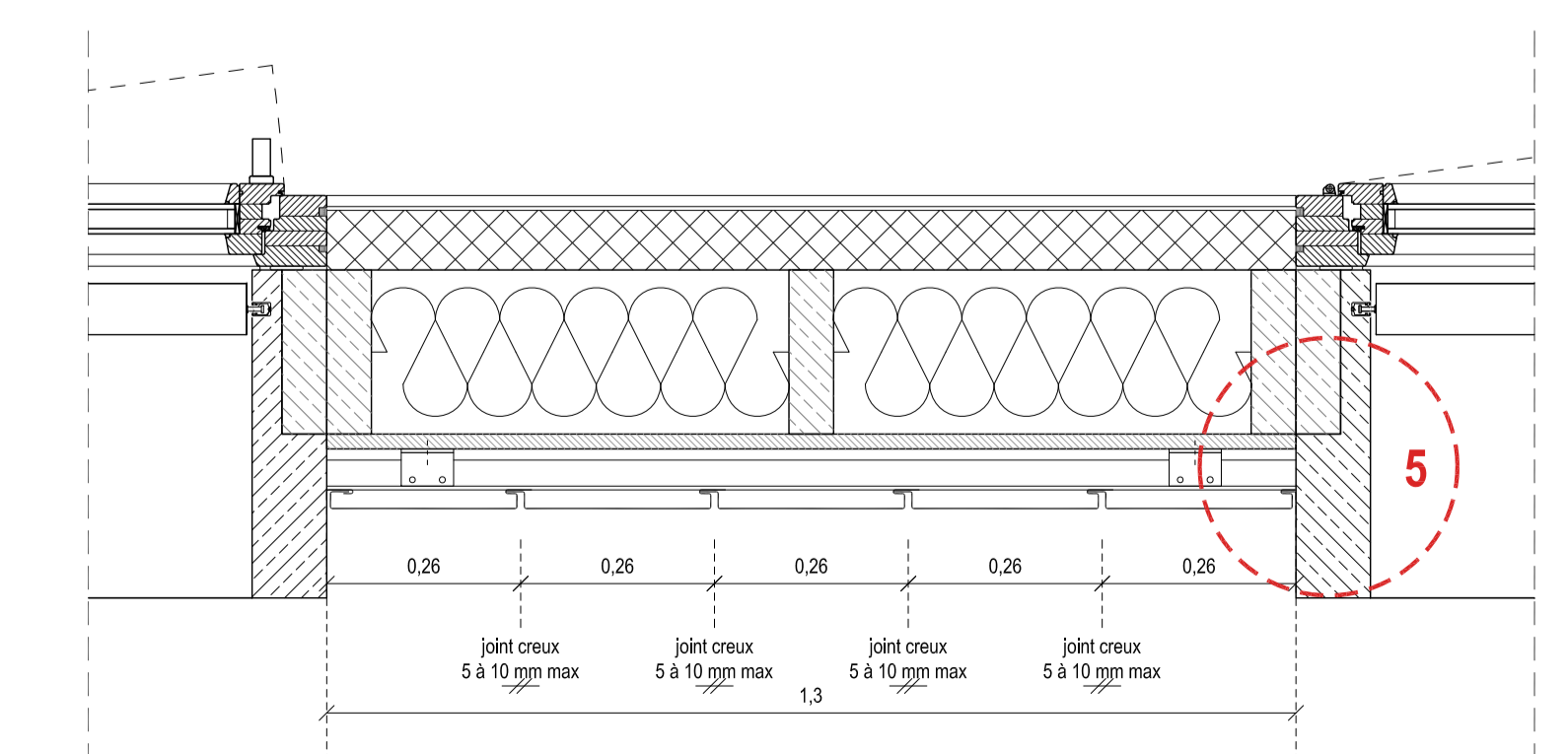
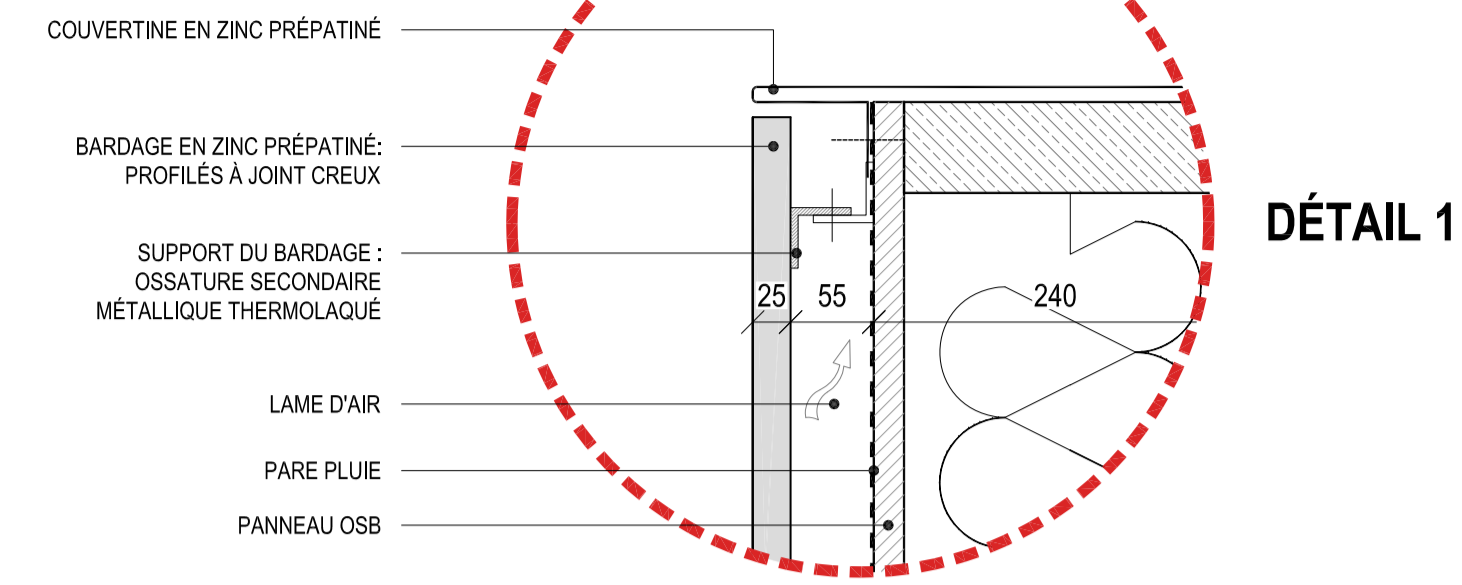


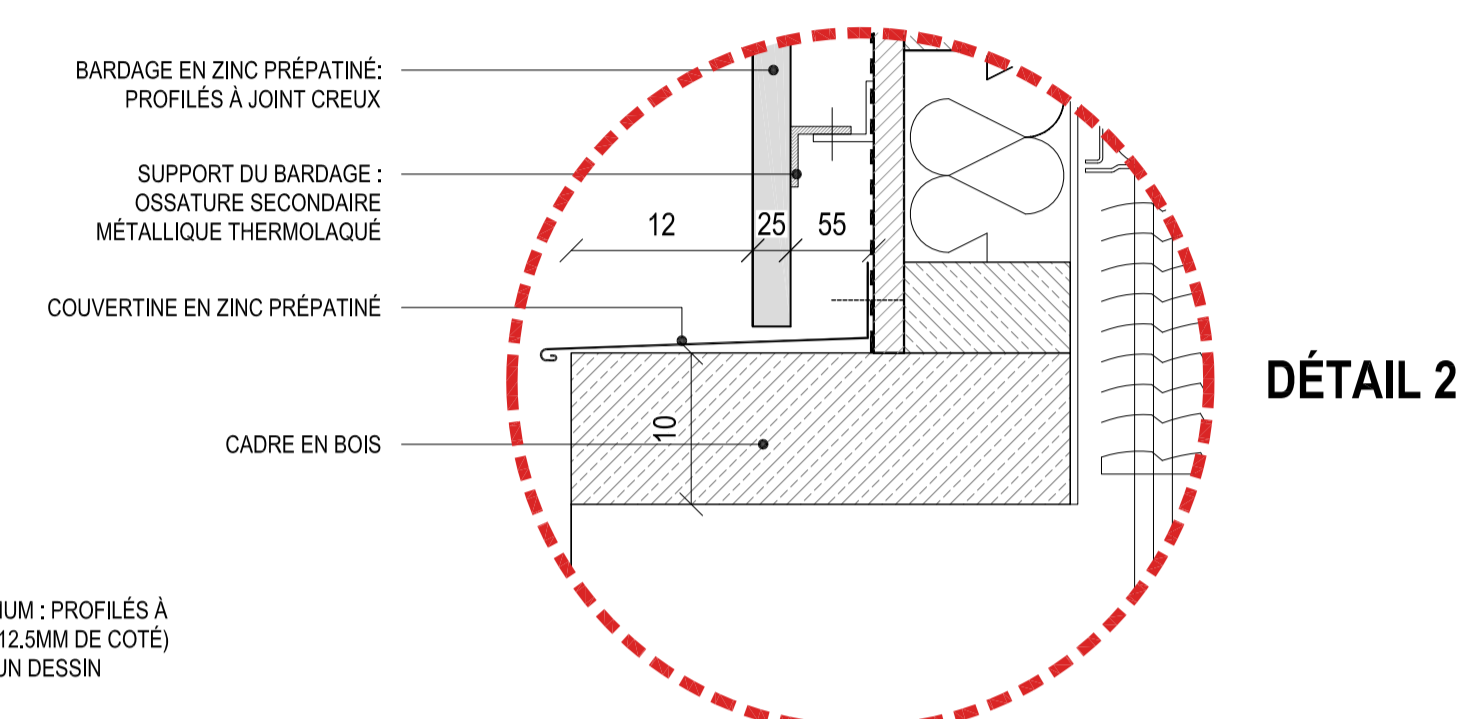
EXTRAIT DE FAÇADE COTÉ HÔPITAL MODULE A



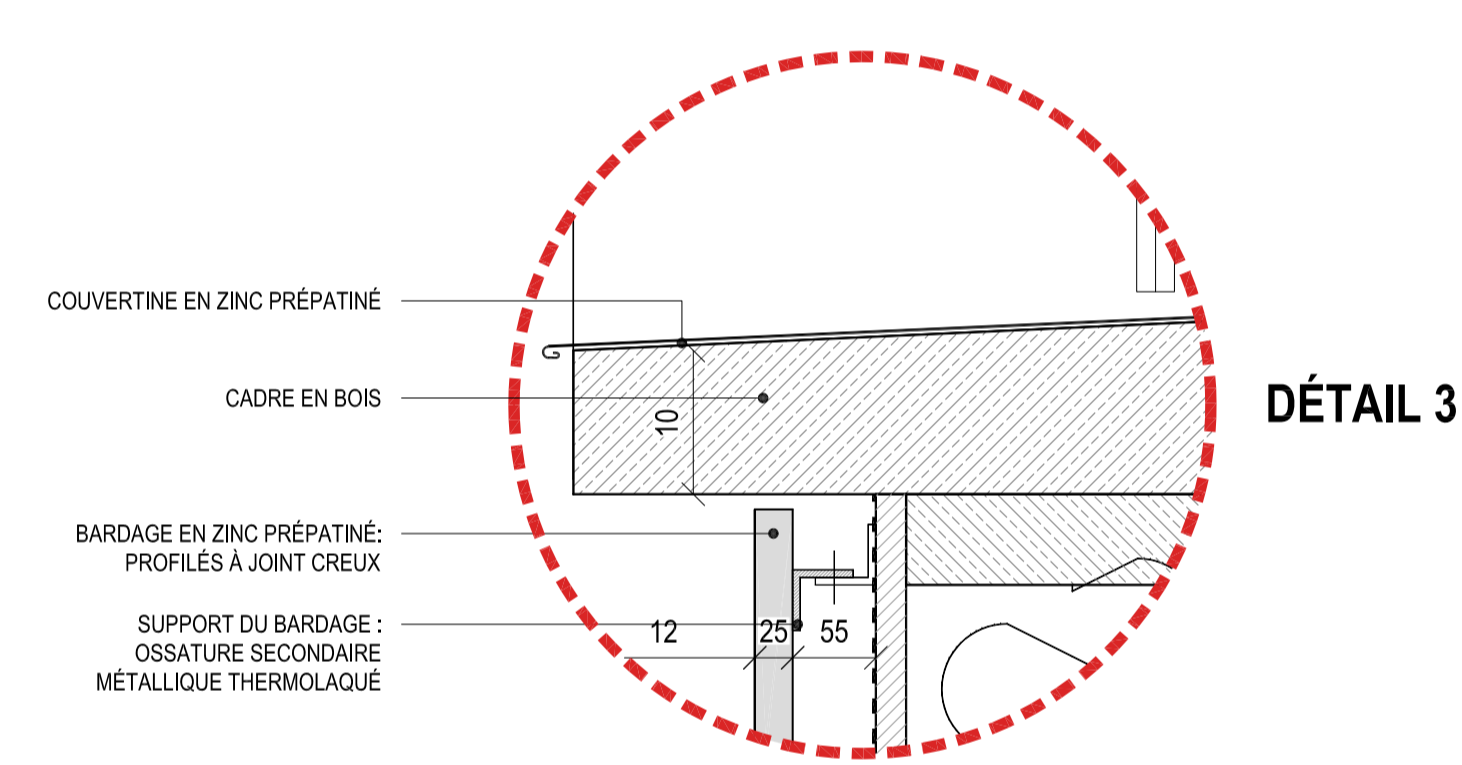
EXTRAIT DE PLAN COTÉ HÔPITAL MODULE A



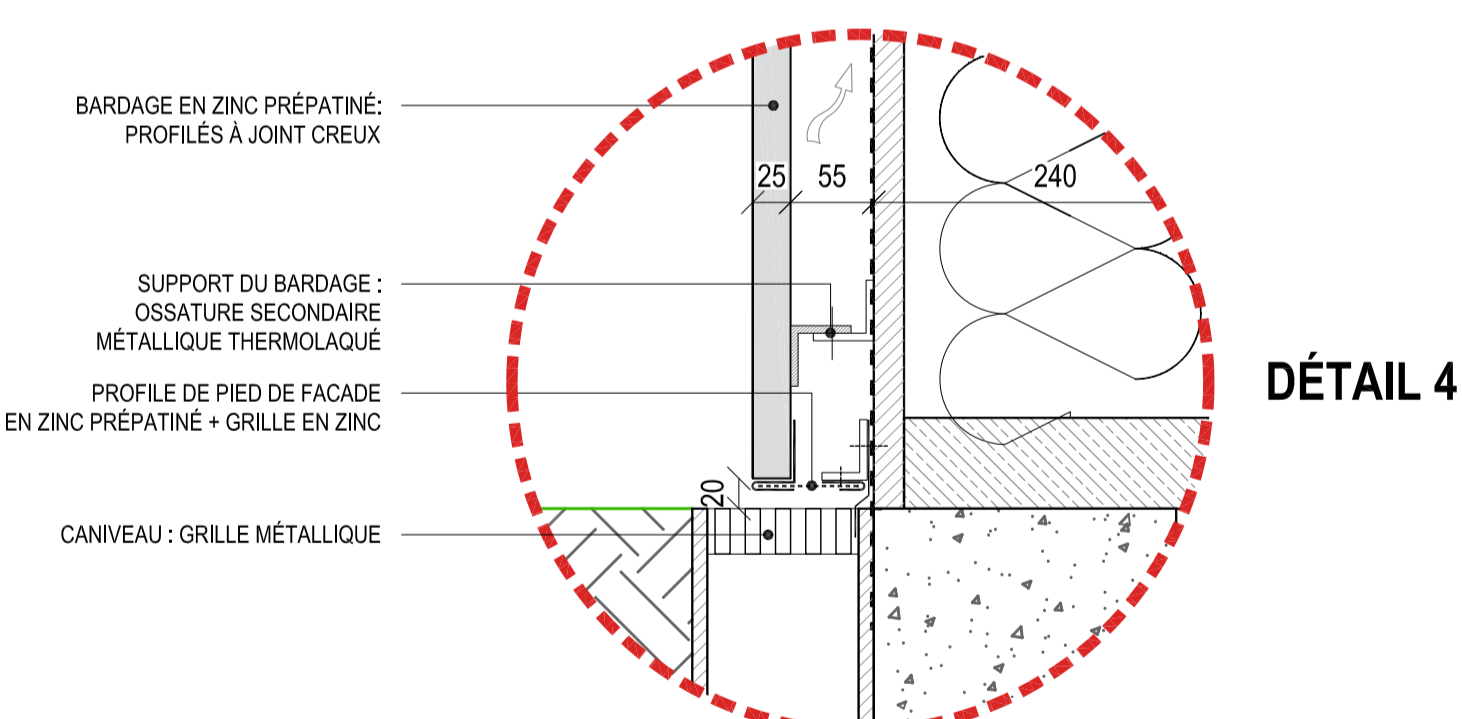
DÉTAIL 1



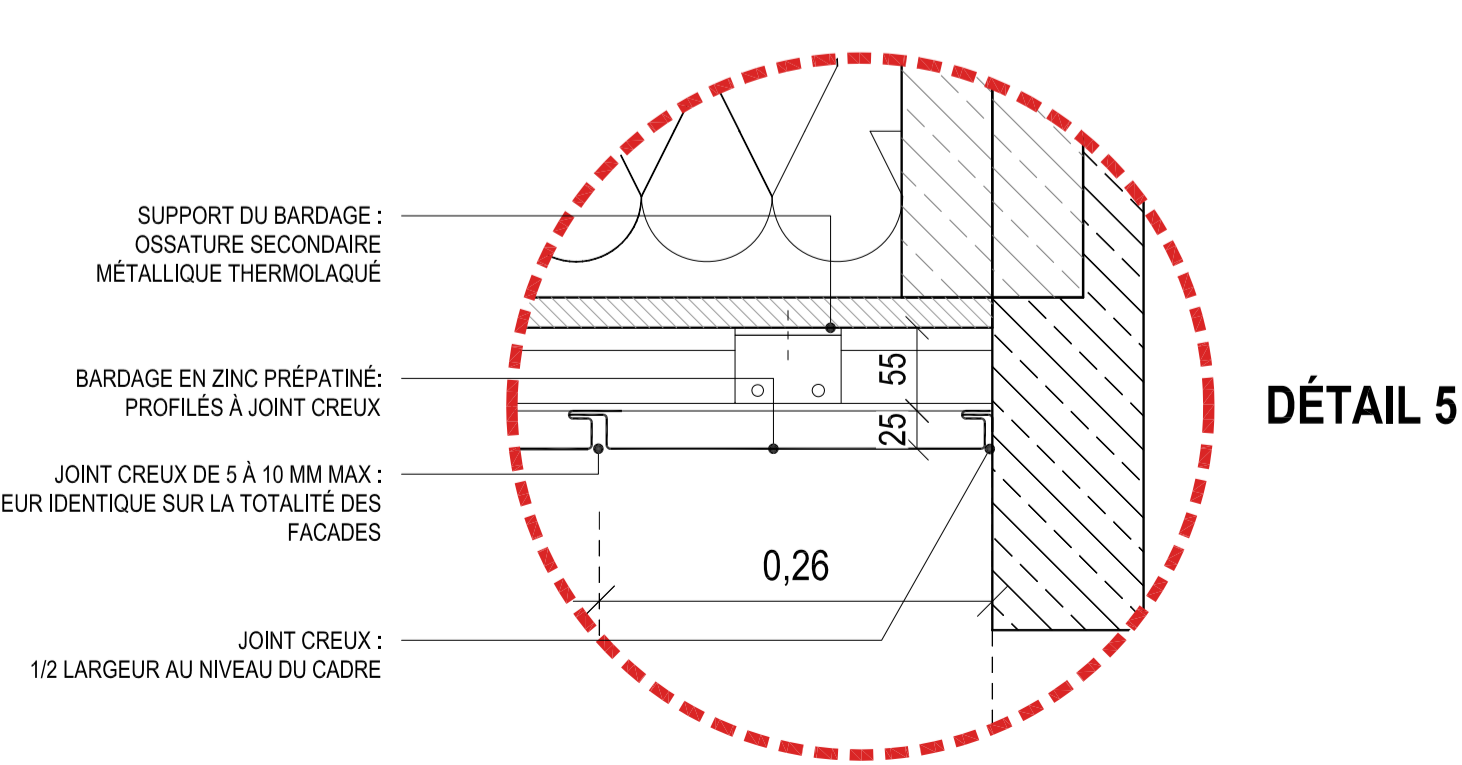
DÉTAIL 2



DÉTAIL 3



DÉTAIL 4



DÉTAIL 5

COUVERTINE EN ZINC PRÉPATINÉ
 BARDAGE EN ZINC PRÉPATINÉ :
 PROFILÉS À JOINT CREUX
 SUPPORT DU BARDAGE :
 OSSATURE SECONDAIRE
 MÉTALLIQUE THERMOLAQUÉE
 LAME D'AIR
 PARE PLUIE
 PANNEAU OSB

BARDAGE EN ZINC PRÉPATINÉ :
 PROFILÉS À JOINT CREUX
 SUPPORT DU BARDAGE :
 OSSATURE SECONDAIRE
 MÉTALLIQUE THERMOLAQUÉE
 COUVERTINE EN ZINC PRÉPATINÉ
 CADRE EN BOIS

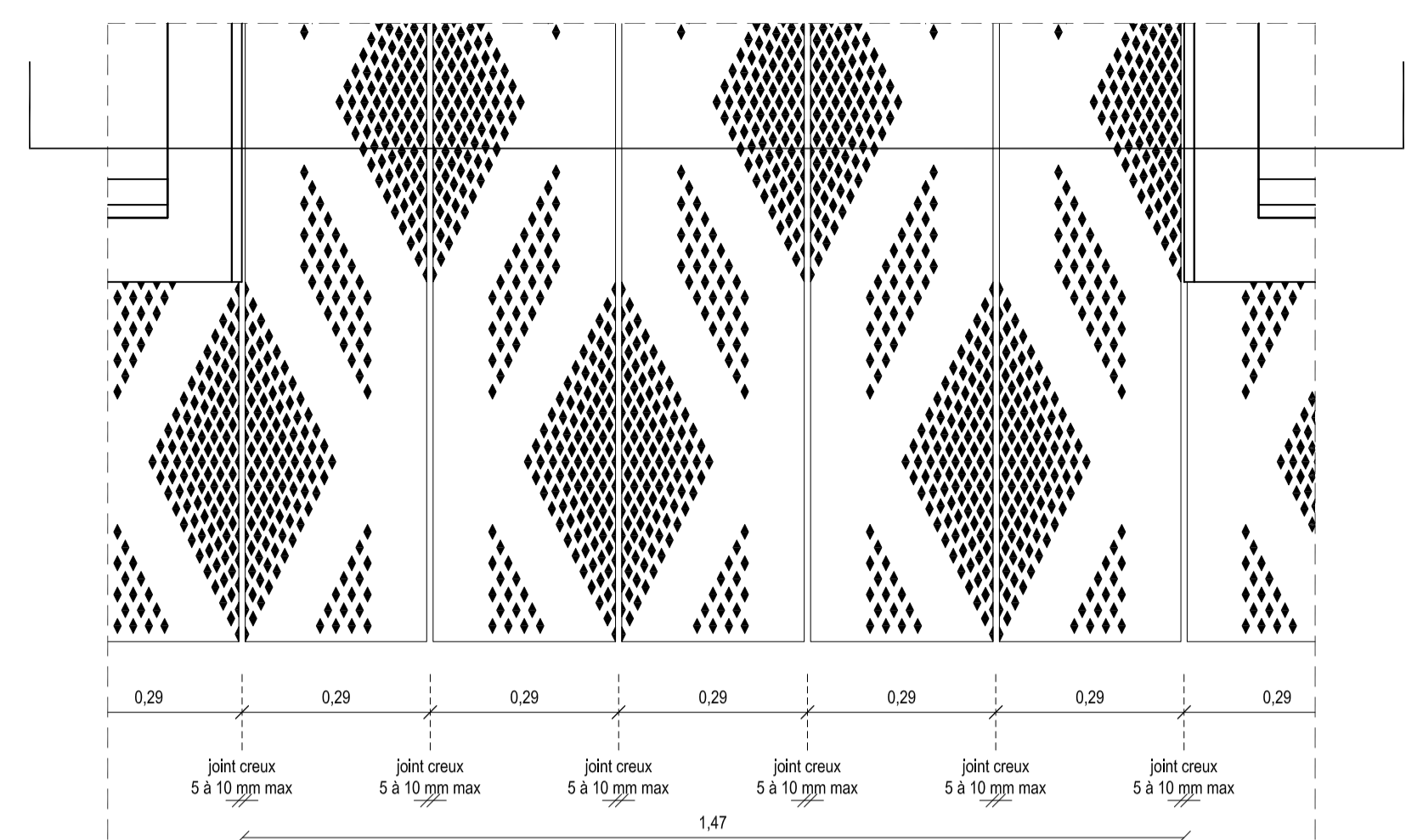
COUVERTINE EN ZINC PRÉPATINÉ
 CADRE EN BOIS

BARDAGE EN ZINC PRÉPATINÉ :
 PROFILÉS À JOINT CREUX
 SUPPORT DU BARDAGE :
 OSSATURE SECONDAIRE
 MÉTALLIQUE THERMOLAQUÉE
 PROFILÉ DE PIED DE FAÇADE
 EN ZINC PRÉPATINÉ + GRILLE EN ZINC
 CANIVEAU : GRILLE MÉTALLIQUE

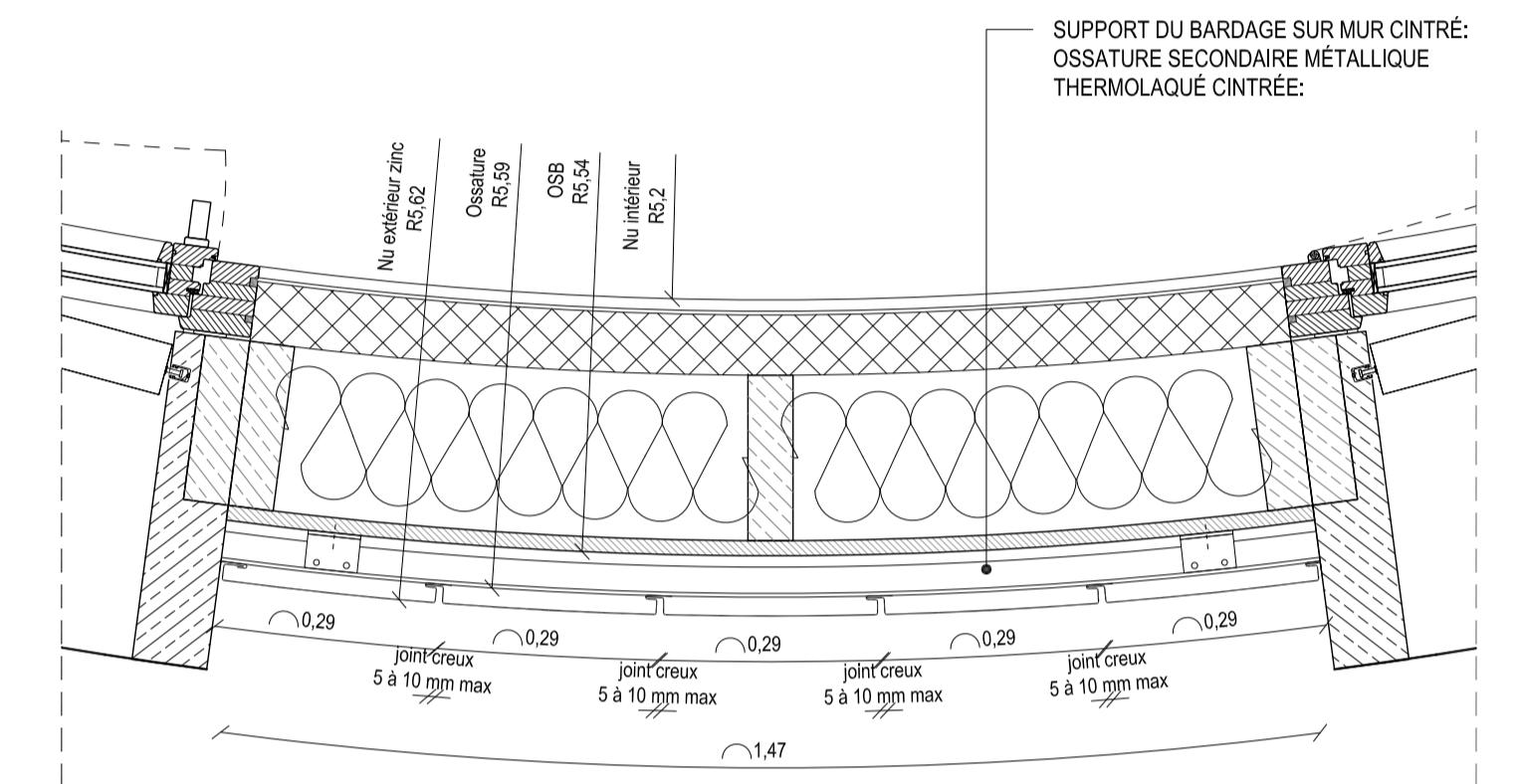
SUPPORT DU BARDAGE :
 OSSATURE SECONDAIRE
 MÉTALLIQUE THERMOLAQUÉE
 BARDAGE EN ZINC PRÉPATINÉ :
 PROFILÉS À JOINT CREUX
 JOINT CREUX DE 5 À 10 MM MAX :
 LARGEUR IDENTIQUE SUR LA TOTALITÉ DES
 FAÇADES
 JOINT CREUX :
 1/2 LARGEUR AU NIVEAU DU CADRE

BARDAGE EN ZINC PRÉPATINÉ 1MM D'ÉPAISSEUR MINIMUM : PROFILÉS À JOINT CREUX, PERFORATION EN FORME DE LOSANGE (12,5MM DE COTÉ) PAR POINÇONNEMENT OU DÉCOUPE LASER FORMANT UN DESSIN

CINTRAGE 1

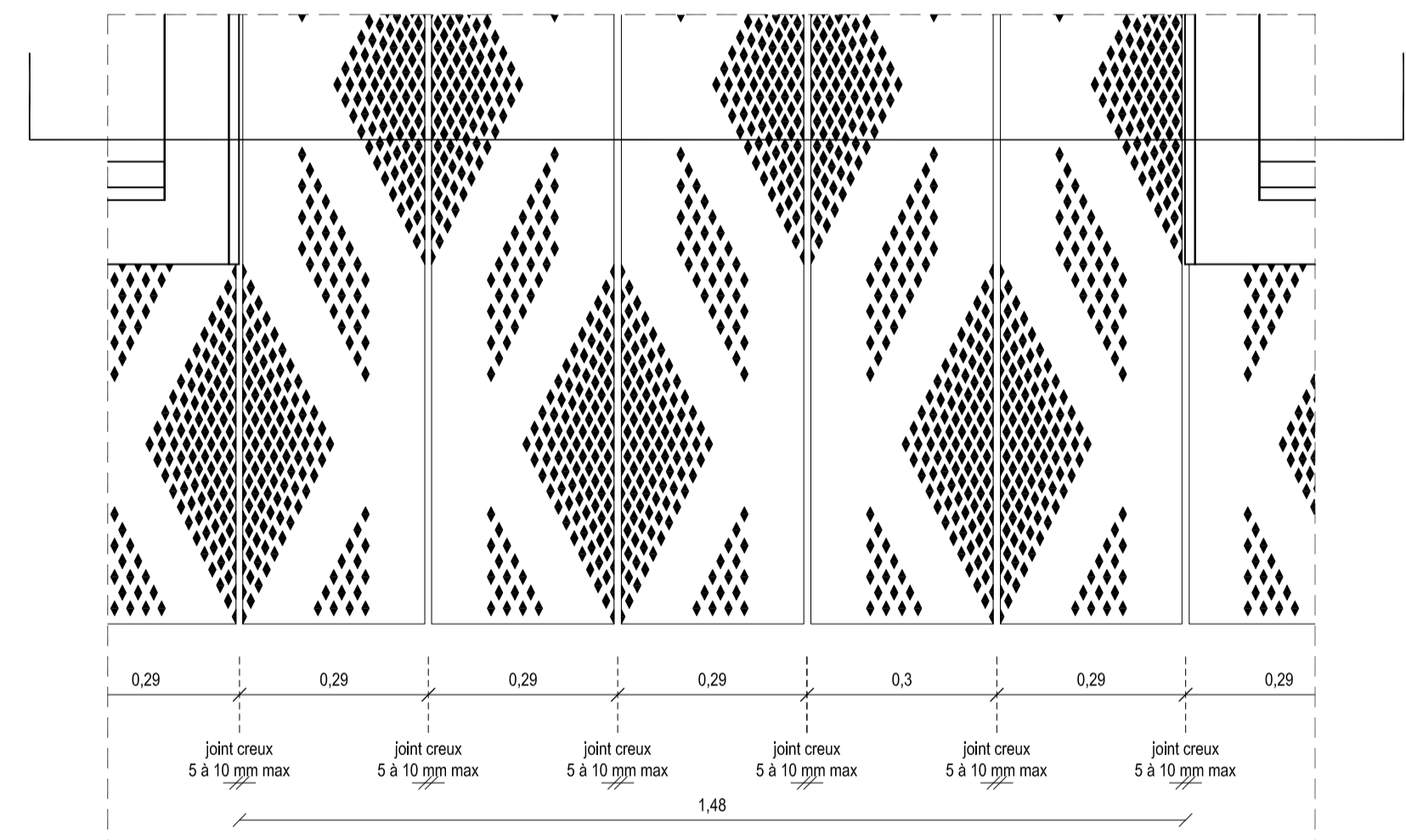


CINTRAGE 1 : PARTIE DE FAÇADE CINTRÉE QUI CONCERNE LES MODULE B, D ET E

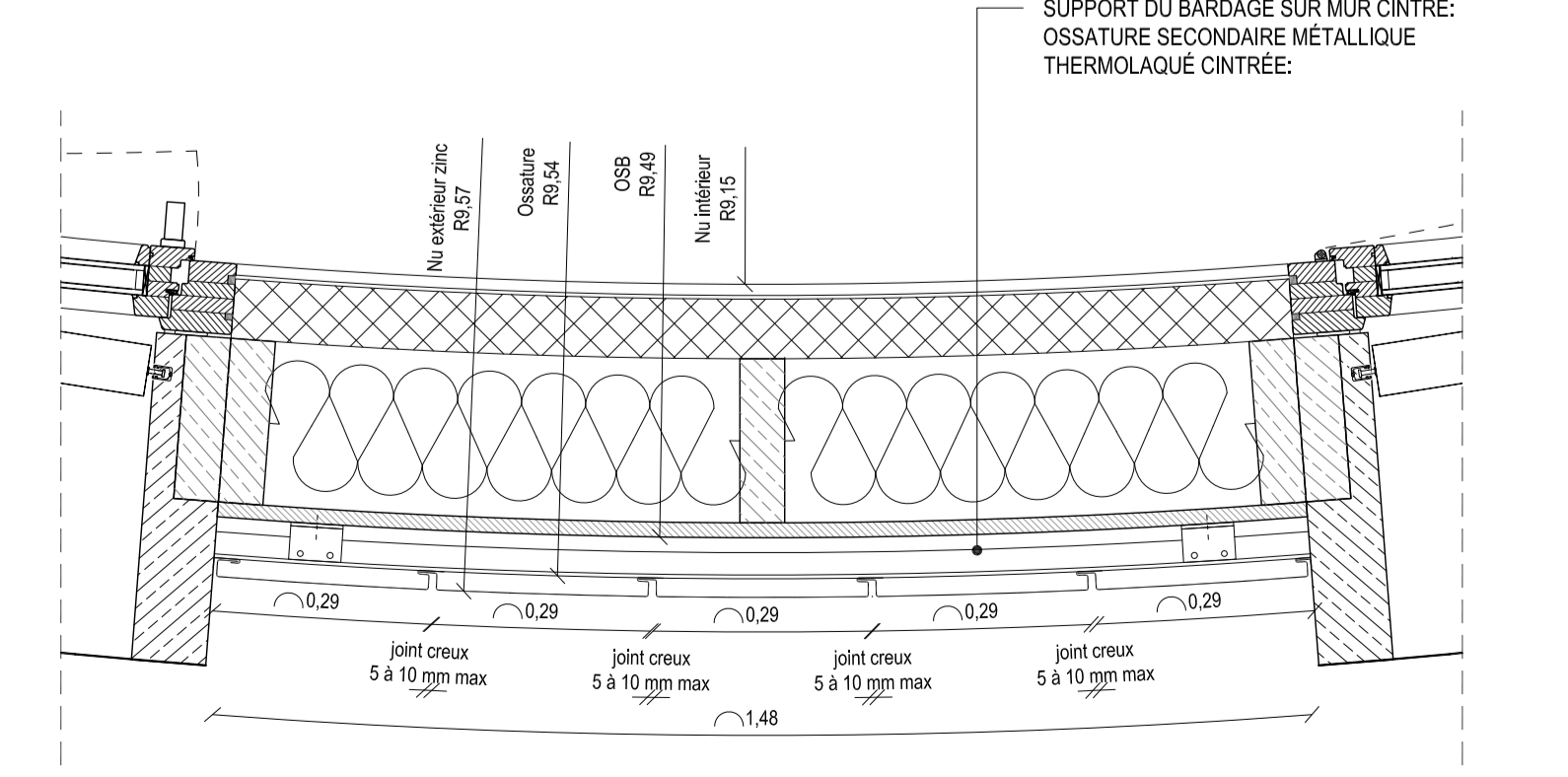


CINTRAGE 1 EXTRAIT DE PLAN COTÉ HÔPITAL

CINTRAGE 2



CINTRAGE 2 : PARTIE DE FAÇADE CINTRÉE QUI CONCERNE LES MODULES H ET I



CINTRAGE 2 : EXTRAIT DE PLAN COTÉ HÔPITAL

PROJET			
SAINT LOUIS			
CONSTRUCTION D'UNE CRECHE MULTI-ACCUEIL DÉMONTABLE AU SEN DE L'HÔPITAL SAINT-LOUIS, 12 RUE DE LA GRANGE AUX BELLES A PARIS 10e			
MAITRISE D'OUVRAGE			
VILLE DE PARIS, DPPE 76 Rue De Reuilly 75012 PARIS olivier.marty@paris.fr			
CONSULTANTS			
QUALICONSULT / contrôleur technique 24 rue des Petites Ecuries 75010 PARIS farouk.ahfi@qualiconsult.fr			
COMPAS COORDINATION / cpsp 2 Rue du Nouveau Bercy, 94220 Charenton-le-Pont serge.bonnot@compascoord.com			
MAITRISE D'OEUVRE			
JANEZ NGUYEN ARCHITECTES / architectes 5 rue de Charonne 75011 PARIS saint.louis@janez-nguyen.com			
LINA Architecture & Urbanisme / architectes 5 rue de Charonne 75011 PARIS bchojak@lina-ao.com			
FAA François Auger Architectes / arch.gastronome 21, rue du Moulin 93300 AUBERVILLIERS francois.auger.abc@gmail.com			
OREGON BE / structures-facades 73 Boulevard de Brandebourg 94200 IVRY S/SEINE brunel@be-oregon.com			
POUGET CONSULTANTS / fluides-réseaux-therm. 81 rue Marcadet 75018 PARIS rodrique.ledech@pouget-consultants.fr			
PRIMA INGENIERIE / économiste - ope 16 rue Gabriel Volain 51100 REIMS loic.lefeux@prima-ing.fr			
ATEVE INGENIERIE / vrd 3 rue des Montboueux 75020 PARIS mohamed.amrjar@ateve.fr			
NOTA			
LES COTES SONT DONNEES A TITRE INDICATIF L'ENTREPRISE EN CHARGE DE L'EXECUTION DES TRAVAUX SE DOIT DE VERIFIER L'EXACTITUDE DES DIMENSIONS			
DOCUMENT			
DÉTAILS ENVELOPPE 14			
BARDAGE ZINC			
INDICE	-	DATE	JUN 2018
ECHELLE	1-10	REF	-
AUTEUR	PHASE	TYPE	N°
ARC	DCE	DET ENV	14