

PERCEPTION DE L'ESPACE NON STANDARDISEE

Absorbe les sons



Salle des repas



Activités grands



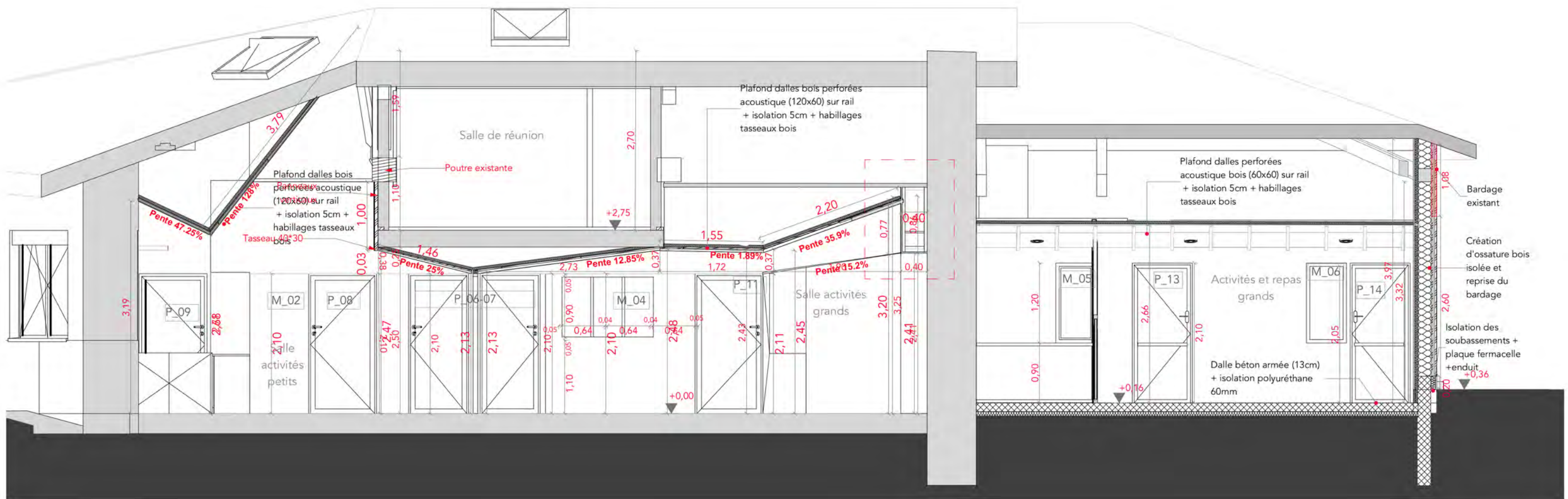
Salle de réunion



Activités petits



Biberonnerie



COUPE AA



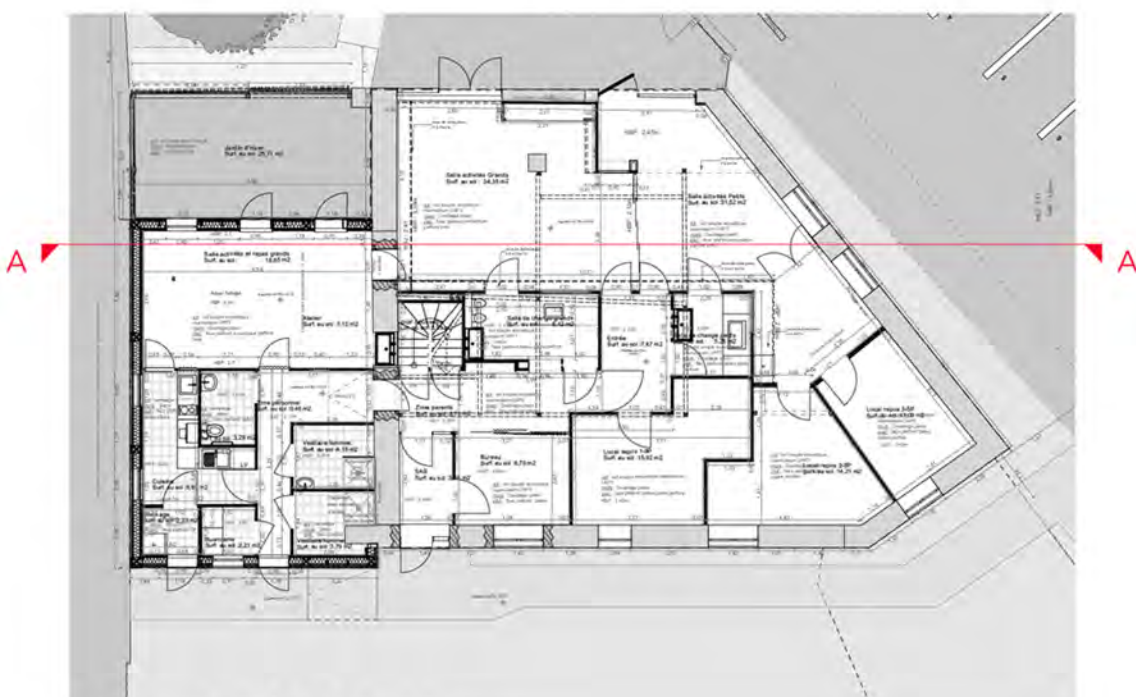
FONCTIONNALISER



EVEILLER



AGRANDIR



LOCALISATION COUPE



CONCEPTS



MODULER



GUIDER



PEDAGOGIE DE LA MATIERE

Les plans du présent dossier ne sont pas des plans d'exécution. Ils devront faire l'objet d'études approfondies en vue de la construction. Les surfaces restent à vérifier et seront affinées lors des phases de projet ultérieures.

➤ Transformation d'un bâtiment tertiaire pour la création d'une crèche  
➤ PROJET RÉALISÉ POUR LE COMPTE DE : VAL Horizon

➤ DATE : 22/07/2020

➤ RESPONSABLE DE PROJET : Alain PARIS et Alice MORTAMET  
➤ RÉFÉRENCE INTERNE : 2019\_O201

➤ Coupe Longitudinale AA  
➤ ECHELLE : 1:60, 1:200, 1:20



O3.7

EXE



