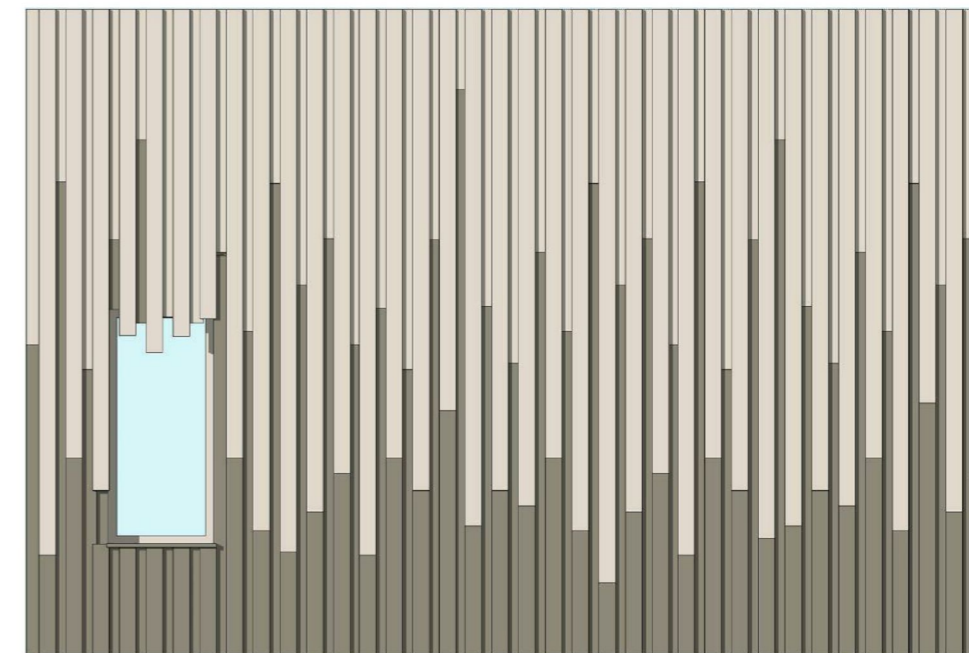
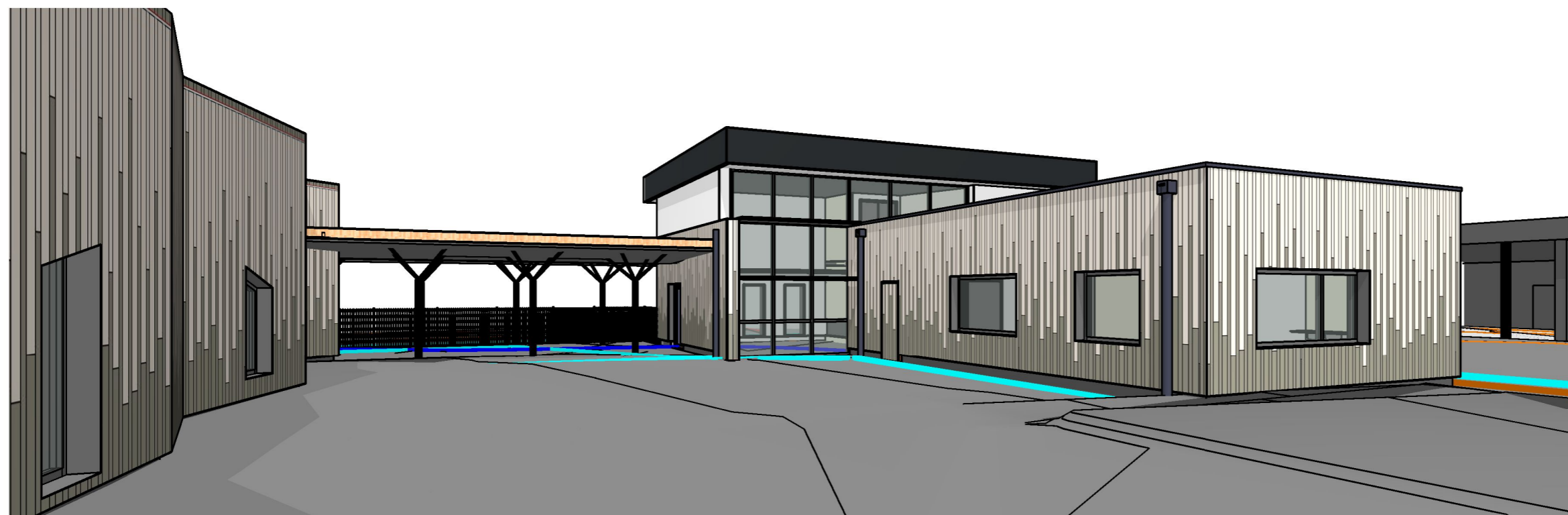


Vue sur salle Motricité

Ech :



Détail de bardage



Vue sur garderie

Ech :

Mairie de La Chapelle d'Armentières  
269, Route Nationale  
59930 La Chapelle d'Armentières

Architecte mandataire  
**Manuel Erades**  
24 Rue Marle,  
59930 La Chapelle-d'Armentières



Architecte co-traitant  
**Claude Debrock**  
26 bis, rue du Président Paul Doumer  
59650 Villeneuve d'Ascq



**Construction de l'école maternelle  
de La Choque**

P 07 Vues du projet

Aff. 1701

DCE