

# Le Pre Commun Maison 3

44620 La Montagne

## Maitre d'ouvrage :

Nom : SAS Le Pre Commun  
Adresse :3 Rue Jean Mermoz  
CP+Ville:44620 La Montagne  
Tel:  
E-mail:

## Maitre d'oeuvre:

Nom : Herve Potin  
Adresse :13 allée de l'île Gloriette  
CP+Ville:44000 Nantes  
Tel: 02 40 73 38 13  
E-mail:guinee.potin@9online.fr

## Bureau de controle

Nom : APAVE  
Adresse :5 rue de la Joharçière  
CP+Ville:44803 SAINT-HERBLAIN  
Tel:  
E-mail:

## Visa :

**ATELLIER  
ISAC**  
CONSTRUCTION BOIS  
RÉNOVATION.ITE

MAISON BOIS • CHARPENTE  
MENUISERIE • ISOLATION  
AMENAGEMENTS INTERIEURS  
ET EXTERIEURS

SARL BROCHU Michel au capital de 40 000 €  
• ZI de la Sangle 44390 Nort-sur-Erdre • tél. 02 40 57 91 48 •  
• accueil@atelier-isac.fr • www.atelier-isac.fr  
APE 4332A • SIRET 478 615 362 00025 • RCS NANTES 478615362

Plan n° 1Page2018/

Dessiné par : C.Lebeau  
cedriclebeau@atelier-isac.fr

INDICE DATE

A 17-12-2018

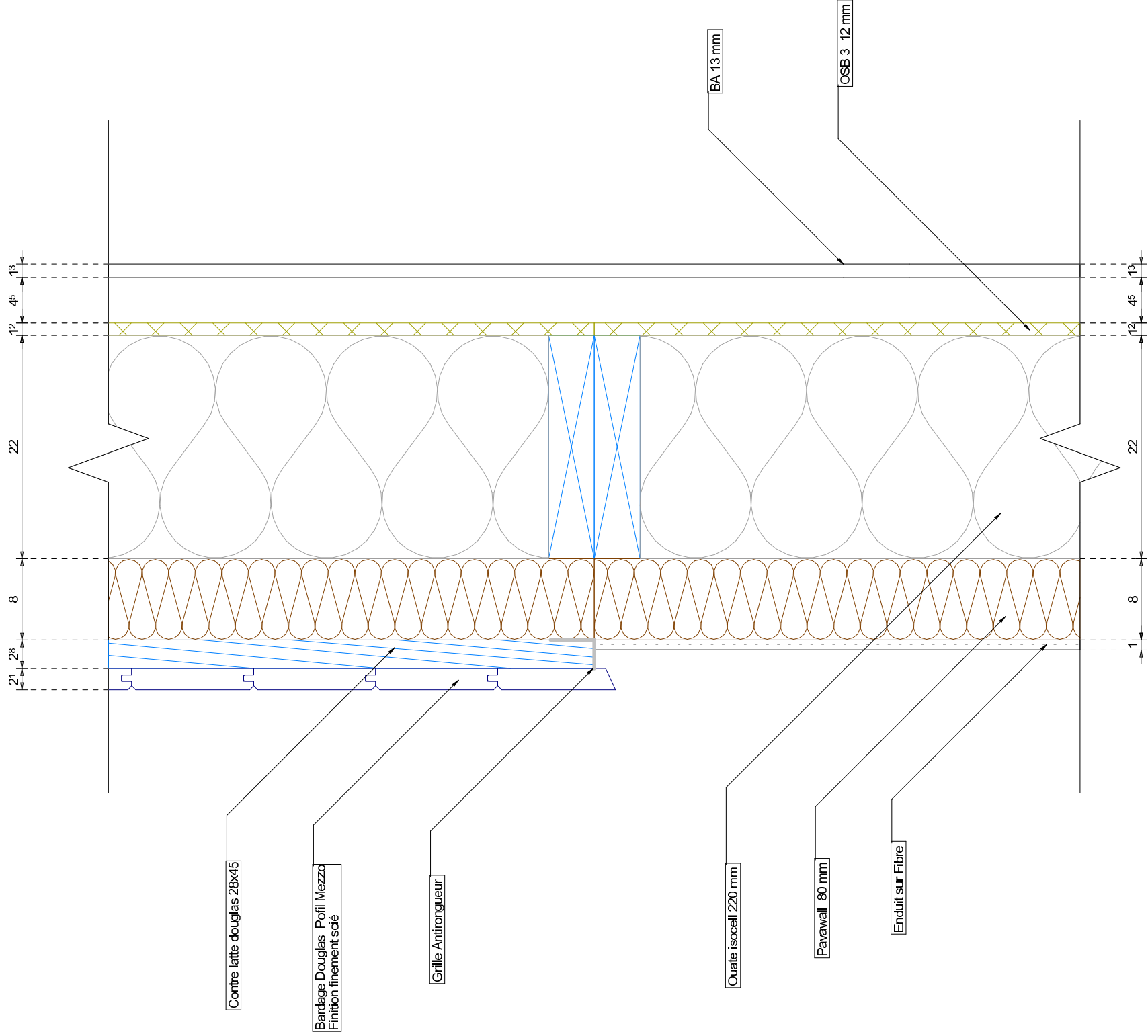
B

C

D

Modifications

# Carnet de detail



Contre latte douglas 28x45

Bardage Douglas Profil Mezzo  
Finition finement scié

Grille Antirongueur

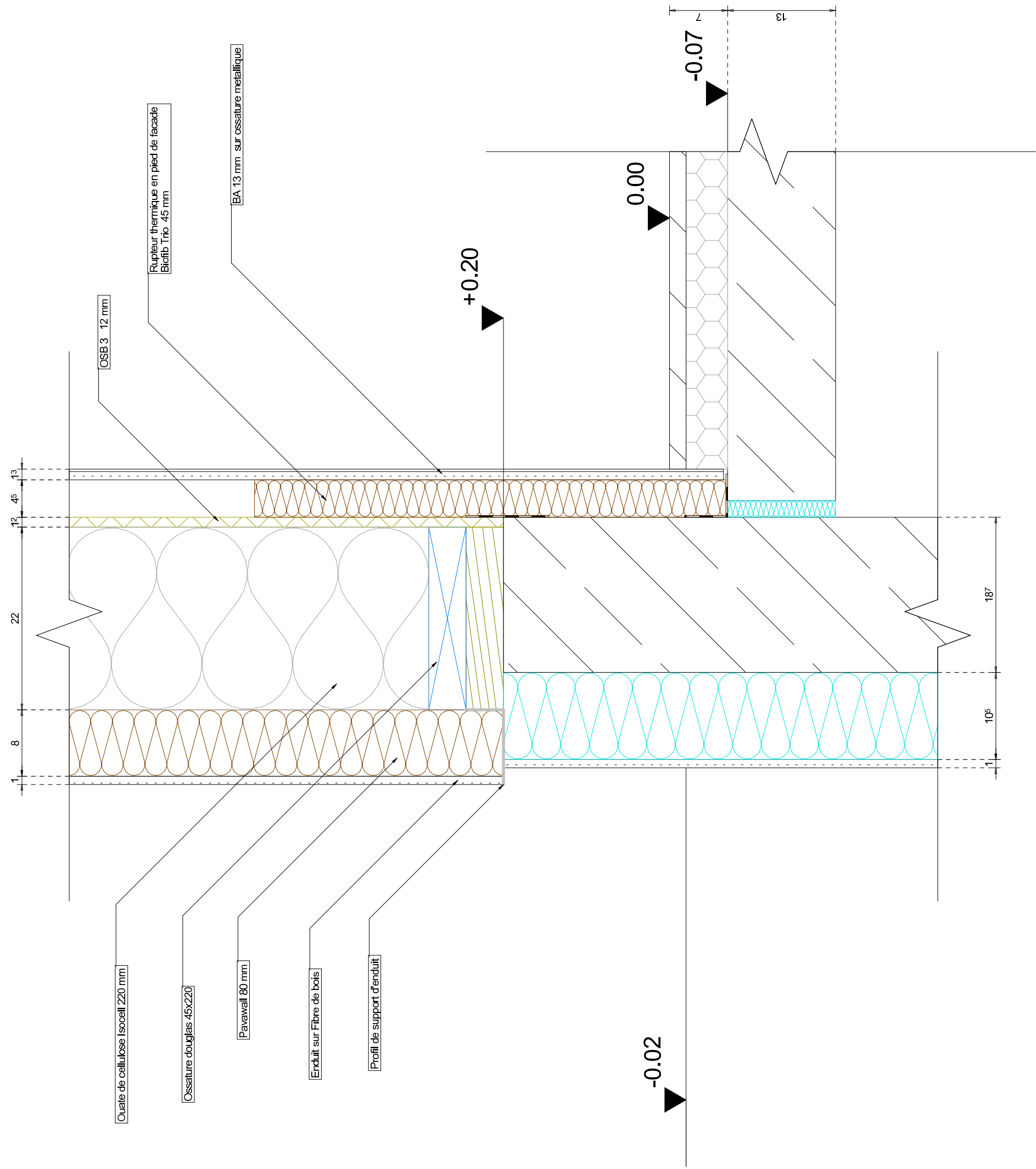
Ouate isocell 220 mm

Pavawall 80 mm

Enduit sur Fibre

BA 13 mm

OSB 3 12 mm



## Detail de bas de pente couverture tuile

SAS Le Pre Commun

Le Pre Commun Maison 3

