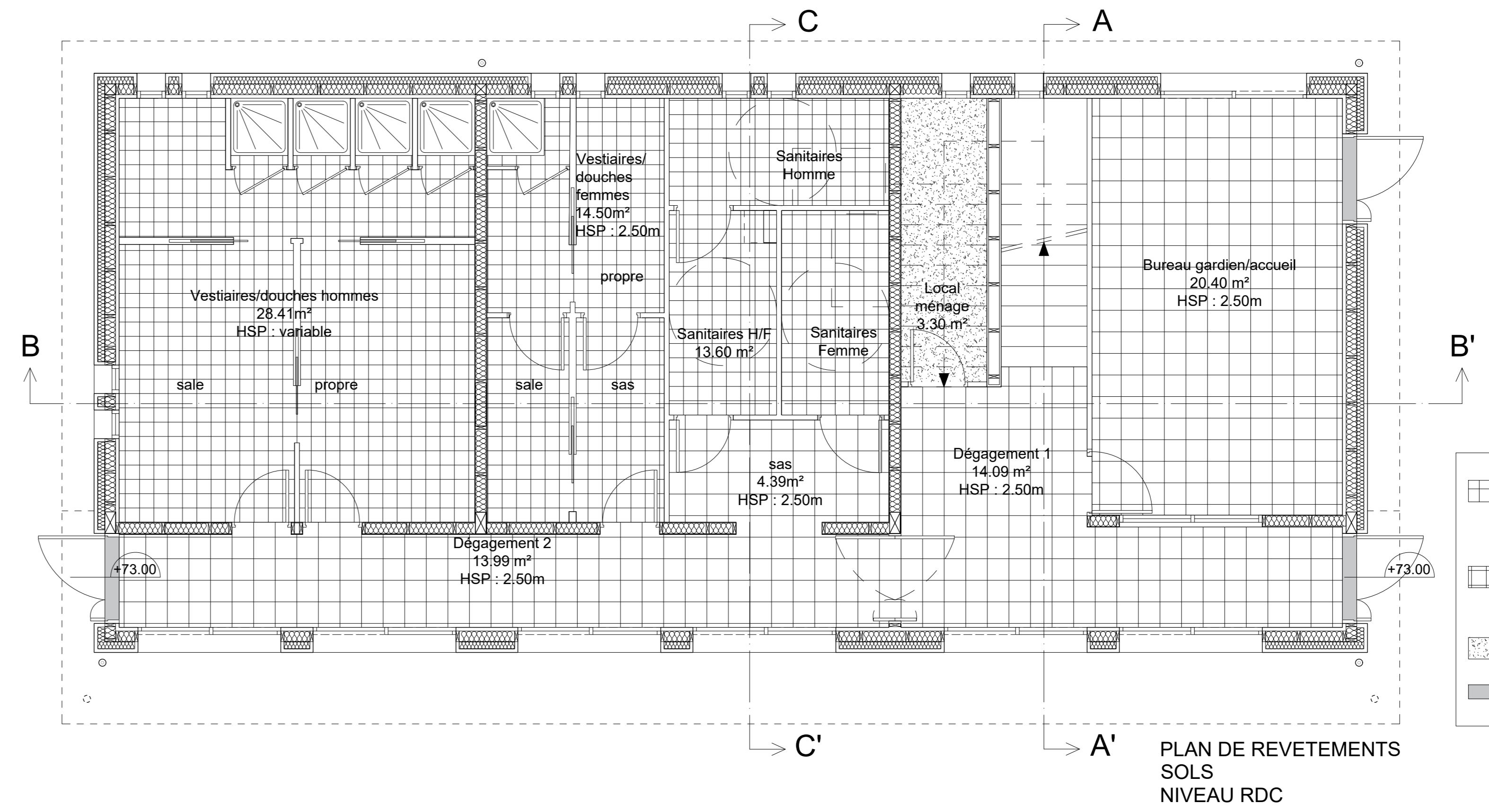


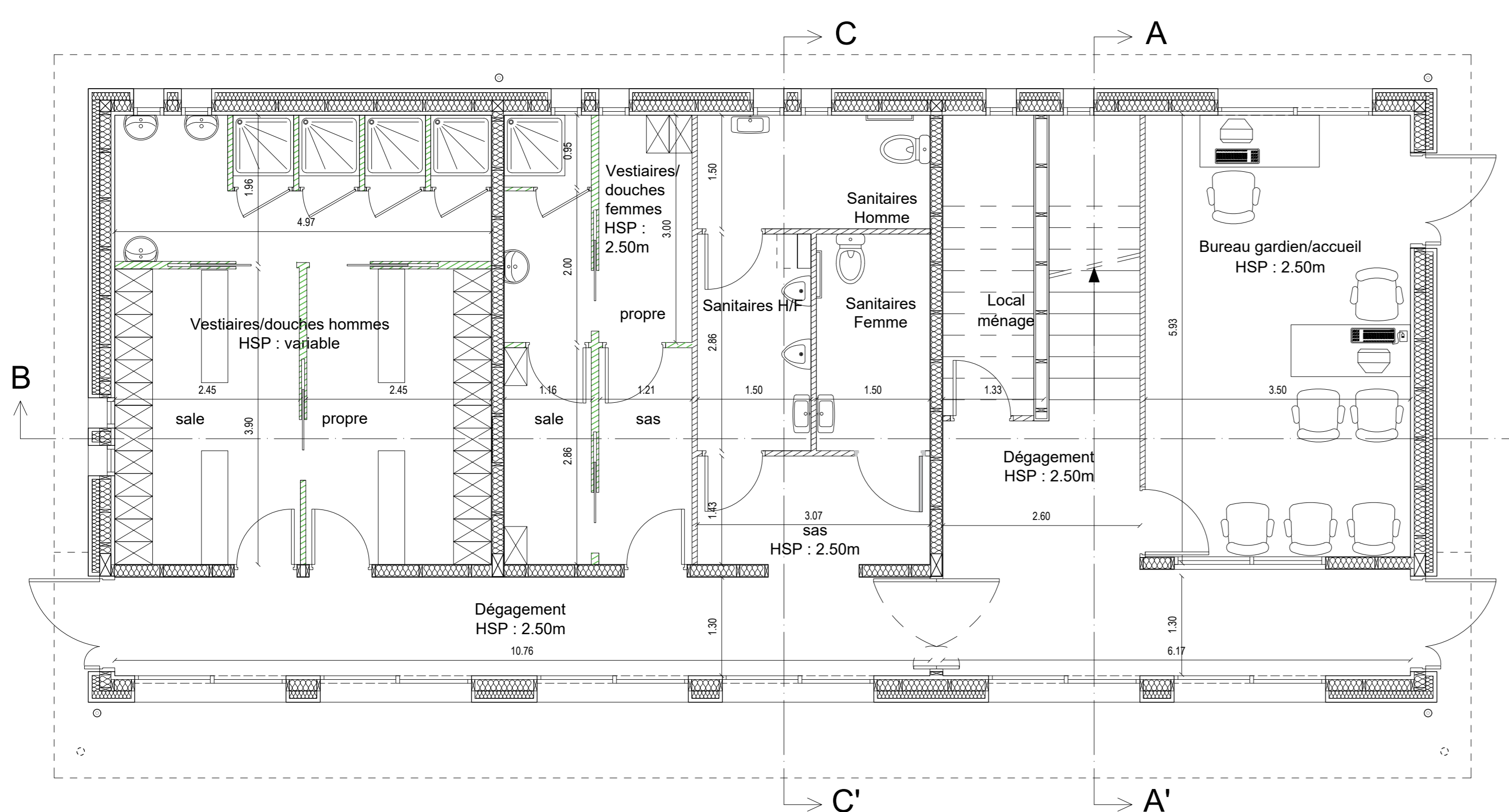
PLAN DE STRUCTURE NIVEAU RDC

- LEGENDE**
- Ossature bois 40x150mm
  - Poteau bois 150x150mm
  - Poteau bois 150x300mm
  - Isolant ext. ép.150mm panneau fibre de bois semi rigide type PAVAFLEX CONFORT
  - Isolant ext. ép.100mm panneau fibre de bois rigide type PAVAFLEX CONFORT
  - Isolant int. ép.150mm panneau fibre de chanvre type BIOFIL



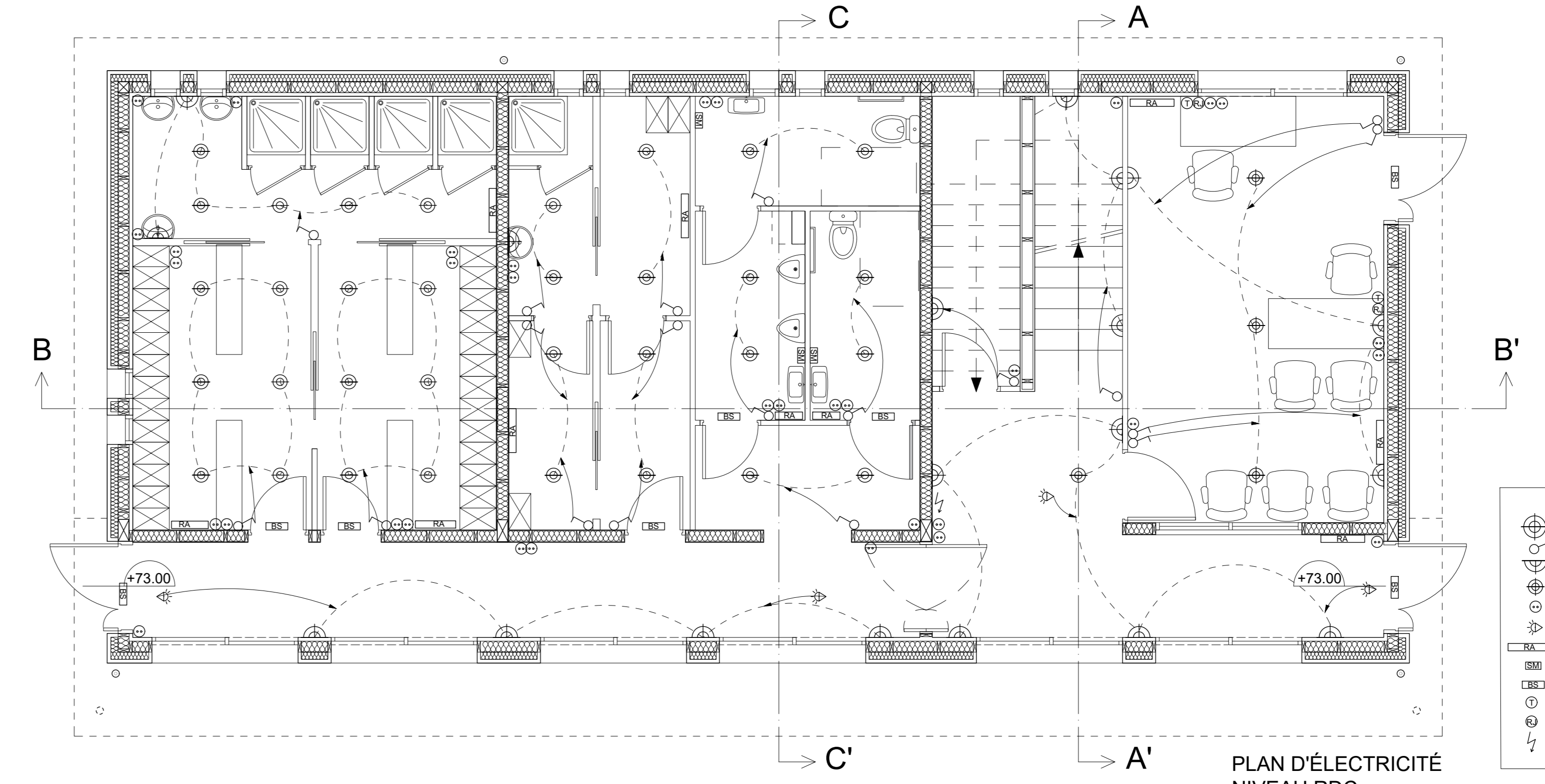
PLAN DE REVETEMENTS SOLS NIVEAU RDC

- LEGENDE**
- Carrelage 30x30
    - Bureau gardien/accueil: 20.40m²
    - Dégagement: 14.09m²
  - Carrelage 20x20
    - Vestiaires/douches hommes: 28.41m²
    - Vestiaires/douches femmes: 14.05m²
    - Sanitaires Hommes/femmes: 13.60m²
  - Résine de sol: BÉTON
    - Local ménage: 3.30m²
  - Barre de seuil métallique teinte OCRE
    - 3 entrées et sorties extérieur



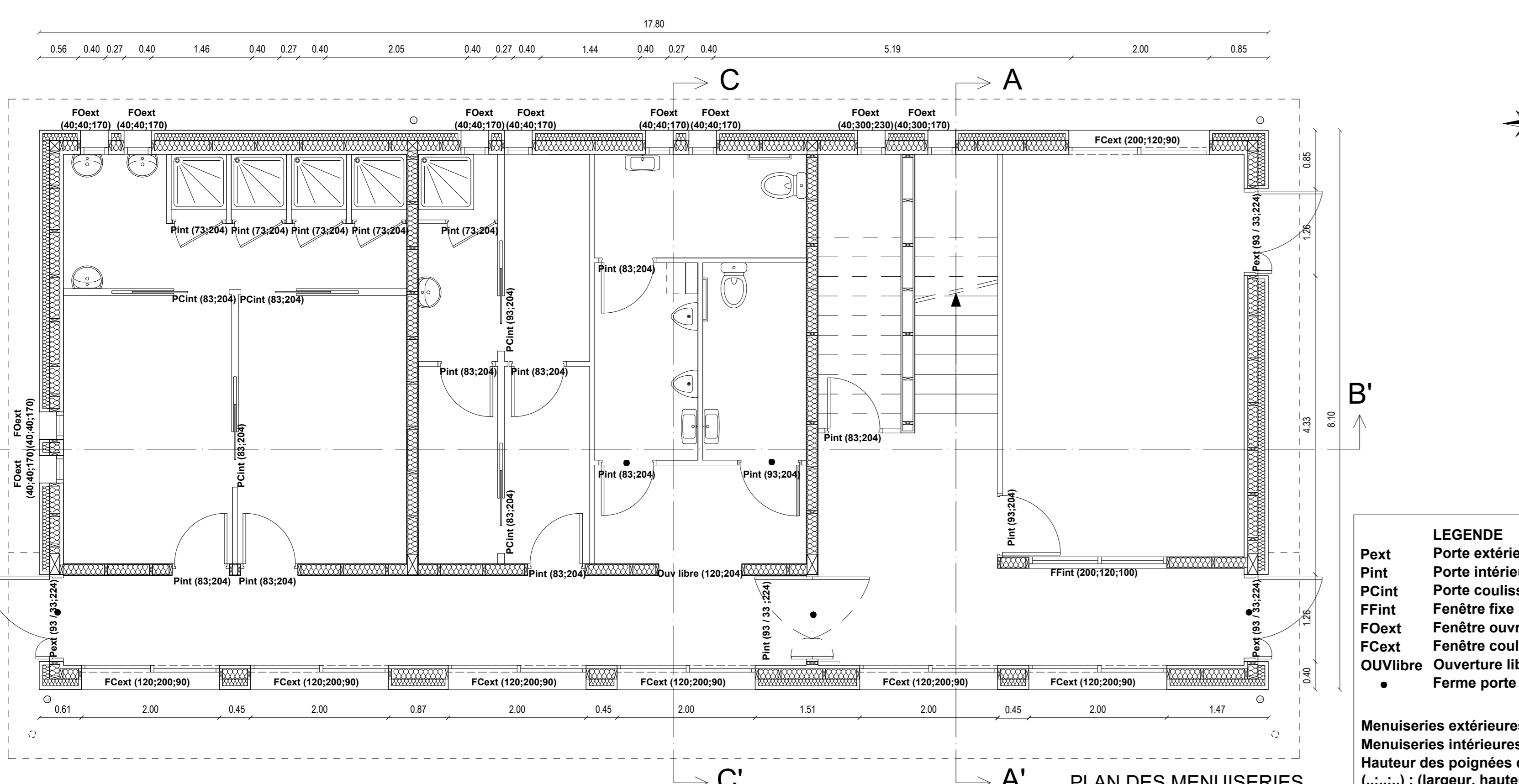
PLAN DE CLOISONNEMENT INTÉRIEUR NIVEAU RDC

- LEGENDE**
- BA13 et isolant panneau isonat ép. totale 70mm
  - BA13 hydrofuge ép. totale 100mm



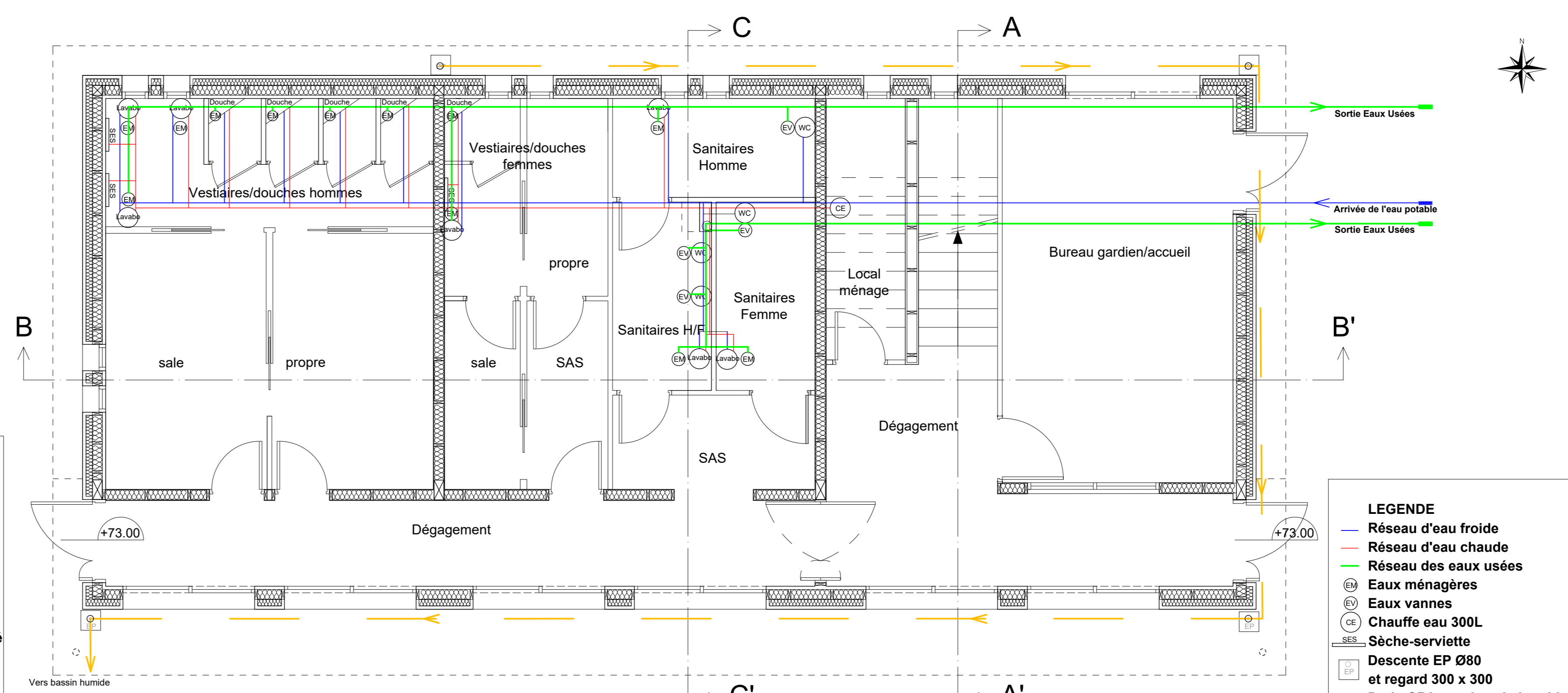
PLAN D'ÉLECTRICITÉ NIVEAU RDC

- LEGENDE**
- Plafonnier
  - Interrupteur
  - Applicque murale (h270)
  - Spot
  - Prise électrique
  - Détecteur de présence
  - Radiateur d'appoint
  - Sèche-main
  - Bloc de sécurité
  - Prise téléphonique
  - Prise informatique
  - Coffret de distribution électrique



PLAN DES MENUISERIES NIVEAU RDC

- LEGENDE**
- Pext Porte extérieure
  - Pint Porte intérieure
  - PCint Porte coulissante intérieure
  - FFint Fenêtre fixe intérieure
  - FOext Fenêtre ouvrante extérieure
  - FCext Fenêtre coulissante extérieure
  - OUIVlibre Ouverture libre intérieure
  - Ferme porte
- Menuiseries extérieures en aluminium laqué  
Menuiseries intérieures en bois  
Hauteur des poignées de fenêtre: 1m20  
(...): (largeur, hauteur, allège)



PLAN DE PLOMBERIE NIVEAU RDC 73.00 NGF

- LEGENDE**
- Réseau d'eau froide
  - Réseau d'eau chaude
  - Réseau des eaux usées
  - Eaux ménagères
  - Eaux vannes
  - Chauffe eau 300L
  - Sèche-serviette
  - Descente EP Ø80 et regard 300 x 300
  - Drain CR8 vers bassin humide

MAITRE D'OUVRAGE

9bis, Place des Martyrs pour la Libération, 10100 Romilly-sur-Seine

ARCHITECTE

AR ARCHITECTES

Création d'une plateforme environnement (déchetière, régie de collecte) a Romilly-sur-Seine (10100)

BÂTIMENT D'EXPLOITATION: RÉGIE RDC

PLAN GUIDES

PHASE DCE

Ind	Date	MODIFICATIONS		
01	02/20		AR_4118	06/07/20
02	03/20			
03	07/20			

ÉCHELLE: 1/50

FORMAT: A0