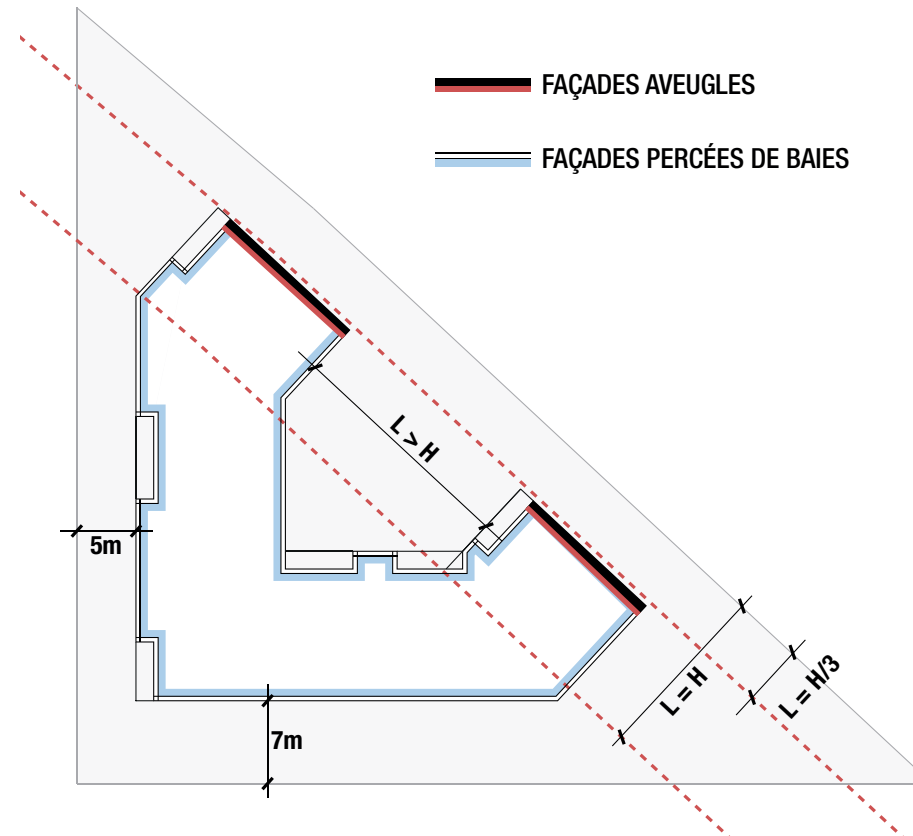
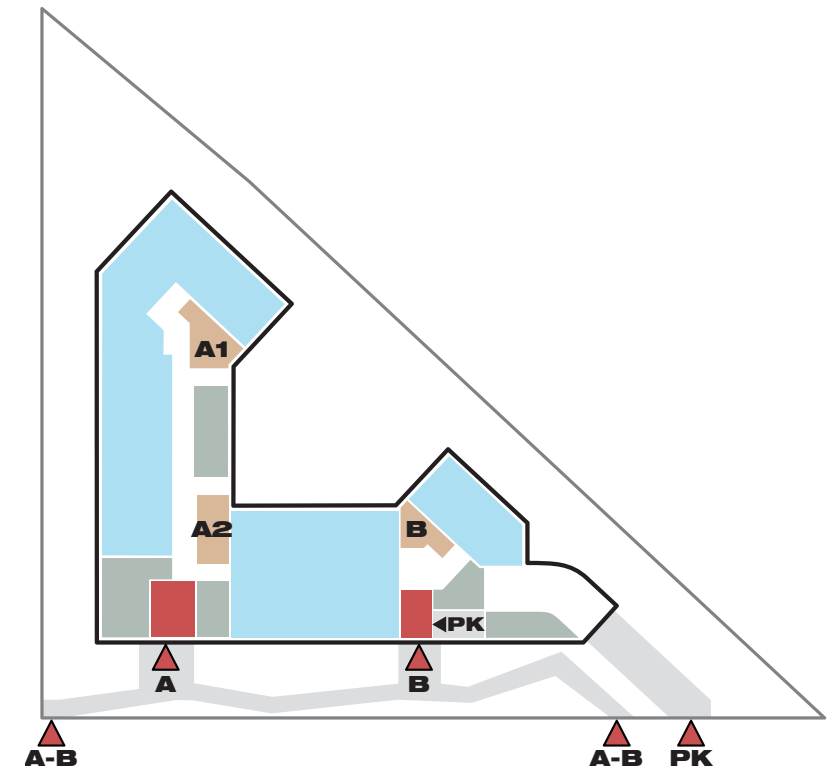


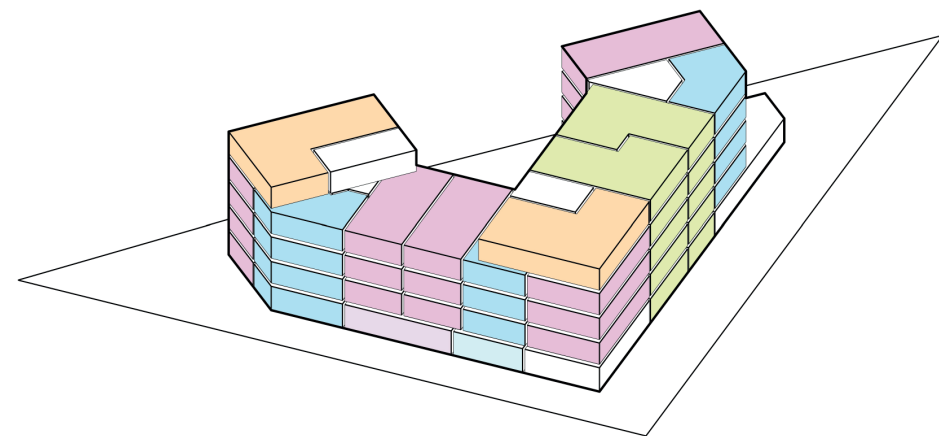
**CONTRAINTES DU PLU : FAÇADES AVEUGLES**



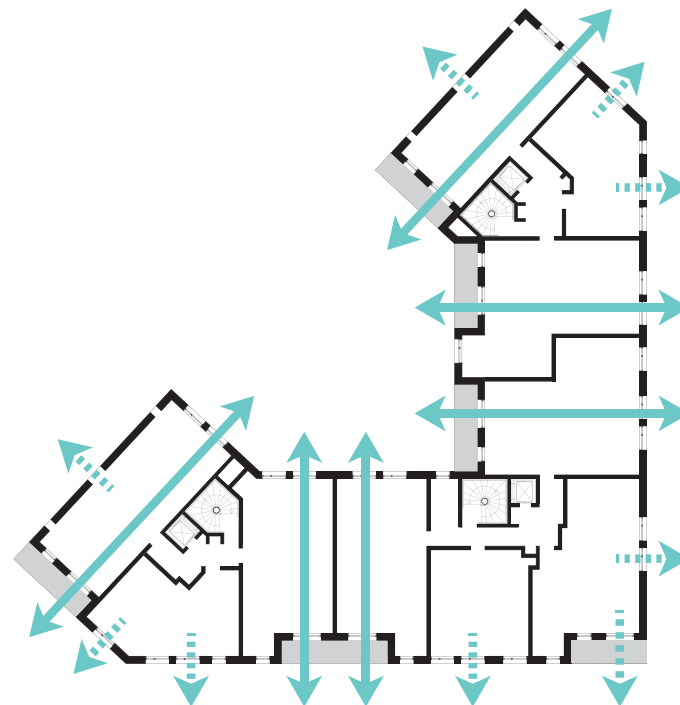
**REPONSE DU PROJET : FAÇADES AVEC BAIES**



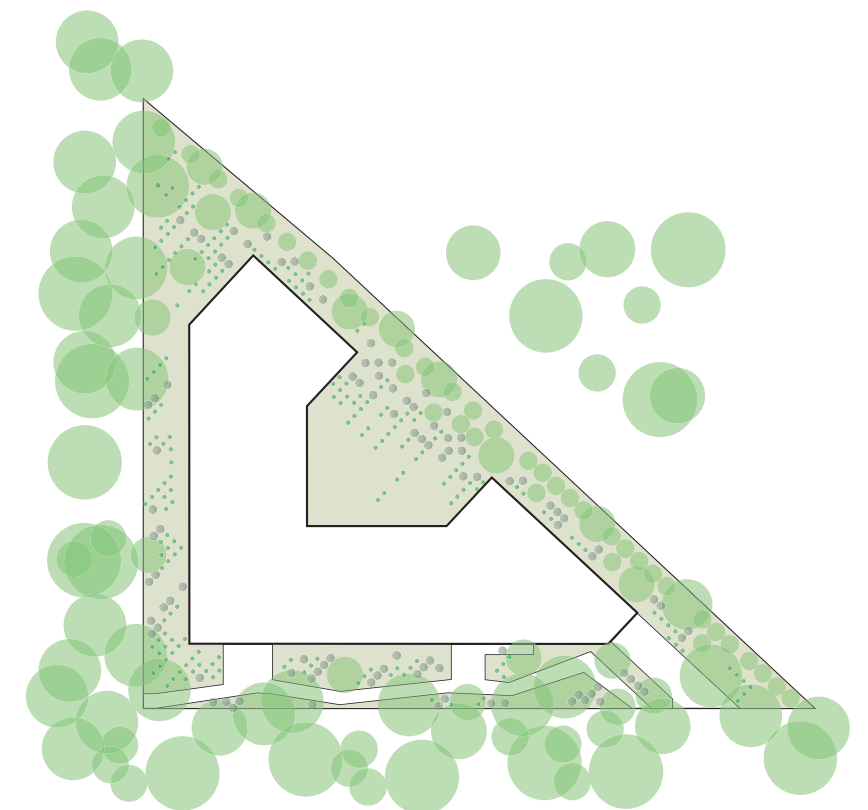
**ACCÈS : CIRCULATIONS DU RDC**



**SUPERPOSITION DE 90% DES TYPOLOGIES**



**MULTIPLES ORIENTATIONS - LOGEMENTS TRAVERSANTS**



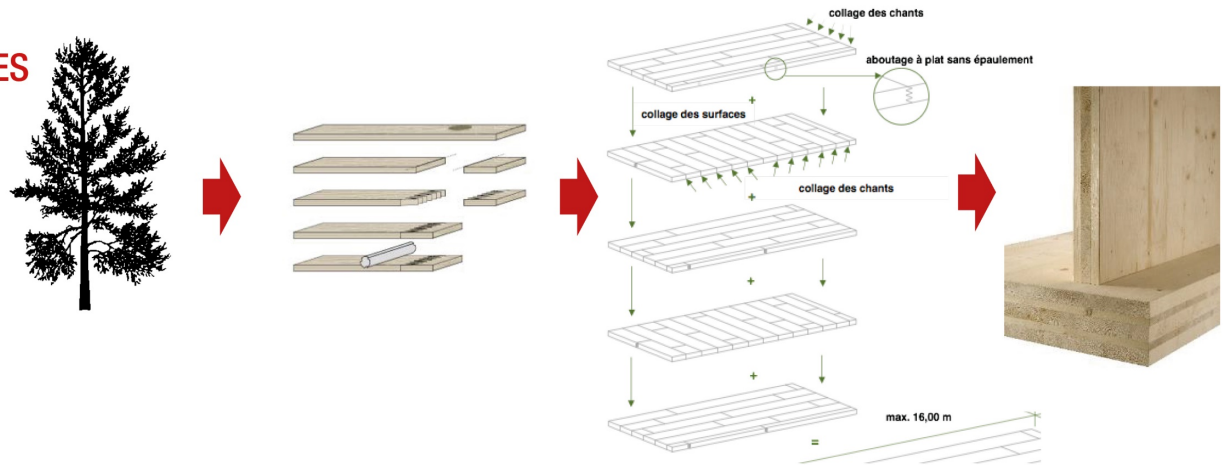
**TRAME PAYSAGÈRE**

# CLT : MATÉRIAU DE CONSTRUCTION AU BILAN POSITIF

- > **EMPREINTE CARBONE LARGEMENT RÉDUITE**
  - CONSTRUIRE EN CLT STOCKE LE CO<sub>2</sub> AU LIEU D'EN ÉMETTRE
- > **RAPIDITÉ DE CONSTRUCTION**
  - LÉGER ET TRANSPORTABLE
  - FACILITÉ DE MISE EN ŒUVRE
  - TEMPS CHANTIER GROS ŒUVRE DIVISÉ PAR 2
  - RÉDUCTION DES NUISANCES CHANTIER
  - ROTATION DES CAMIONS 6 À 8 FOIS MOINS IMPORTANTE

- > **RÉDUCTION DES NUISANCES SONORES**
- > **LIMITATION DES DÉCHETS**

## CROSS LAMINATED TIMBER = BOIS LAMELLÉ CONTRE CROISÉ



### Composition

Plaques monocouches d'épicéa 20,30 ou 40 mm (assemblage à plat de lamelles aboutées) encollées et disposées perpendiculairement les unes par rapport aux autres.

### Épaisseur

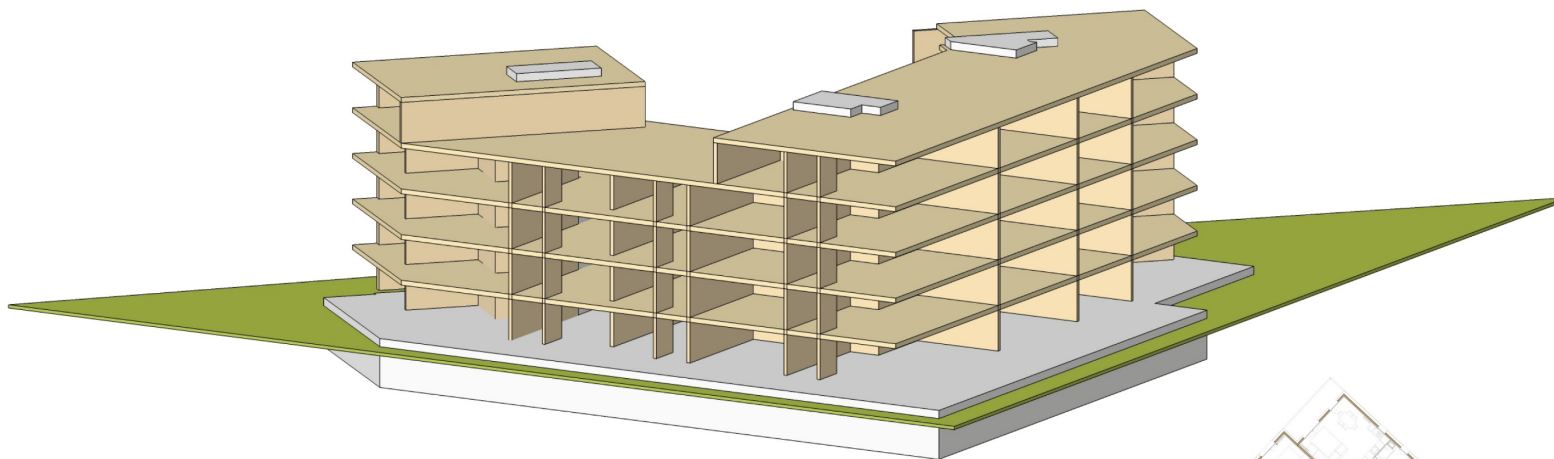
Entre 60 à 400mm  
3,5,7 ou 8 couches.

### Dimension

Largeur maximale de 2,95m  
Longueur de 16m

# PRINCIPE STRUCTUREL

- > SYSTÈME CONSTRUCTIF À STRUCTURE EN BOIS MASSIF
- > SOCLE ET NOYAUX VERTICAUX EN BÉTON



- > MURS DE FAÇADE / MURS SÉPARATIFS :  
ÉLÉMENTS PORTEURS CLT



# PLAFONDS ET CERTAINS MURS BOIS LAISSÉS APPARENTS



## CLT APPARENT

> EN PLAFOND À L'INTÉRIEUR DES LOGEMENTS

FAUX-PLAFONDS LIMITÉS :

- AUX ESPACES DE CIRCULATION
- AUX PIÈCES D'EAU
- AUX CUISINES FERMÉES

> EN SOUS FACE DES LOGGIAS

> AU MUR DANS LES PARTIES COMMUNES ET CERTAINS LOGEMENTS



# COMPLEXES DE PLANCHERS

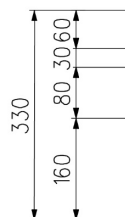
Revêtement de sol : Sol souple

Chape béton ép 60mm fibré  
masse volumique 2000 kg/m<sup>3</sup>

Isolant sous chape de classe SC2  
type DOMISOL LR 30 mm  
masse volumique 110 kg/m<sup>3</sup>

Ravoirage de type D ép 80 mm : Mortier léger  
masse volumique 1200 kg/m<sup>3</sup>  
passage réseaux : 2 x ø32 mm

Couche de désolidarisation



Dalle bois CLT L5s 160  
qualité visible habitat

**DANS LES LOGEMENTS**

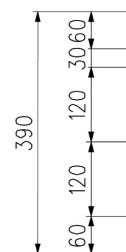
Revêtement de sol - Carrelage

Chape béton ép 60mm fibré  
masse volumique 2000 kg/m<sup>3</sup>

Isolant sous chape de classe SC2  
type DOMISOL LR 30 mm  
masse volumique 110 kg/m<sup>3</sup>

Ravoirage de type D ép 120 mm : Mortier Léger  
masse volumique 1200 kg/m<sup>3</sup>  
passage réseaux : ø40 mm et ø63 mm

Couche de désolidarisation



Dalle bois CLT L5s 120

Faux plafond en plaques de plâtres

**DANS LES CIRCULATIONS**

# DÉTAIL DES LOGGIAS

