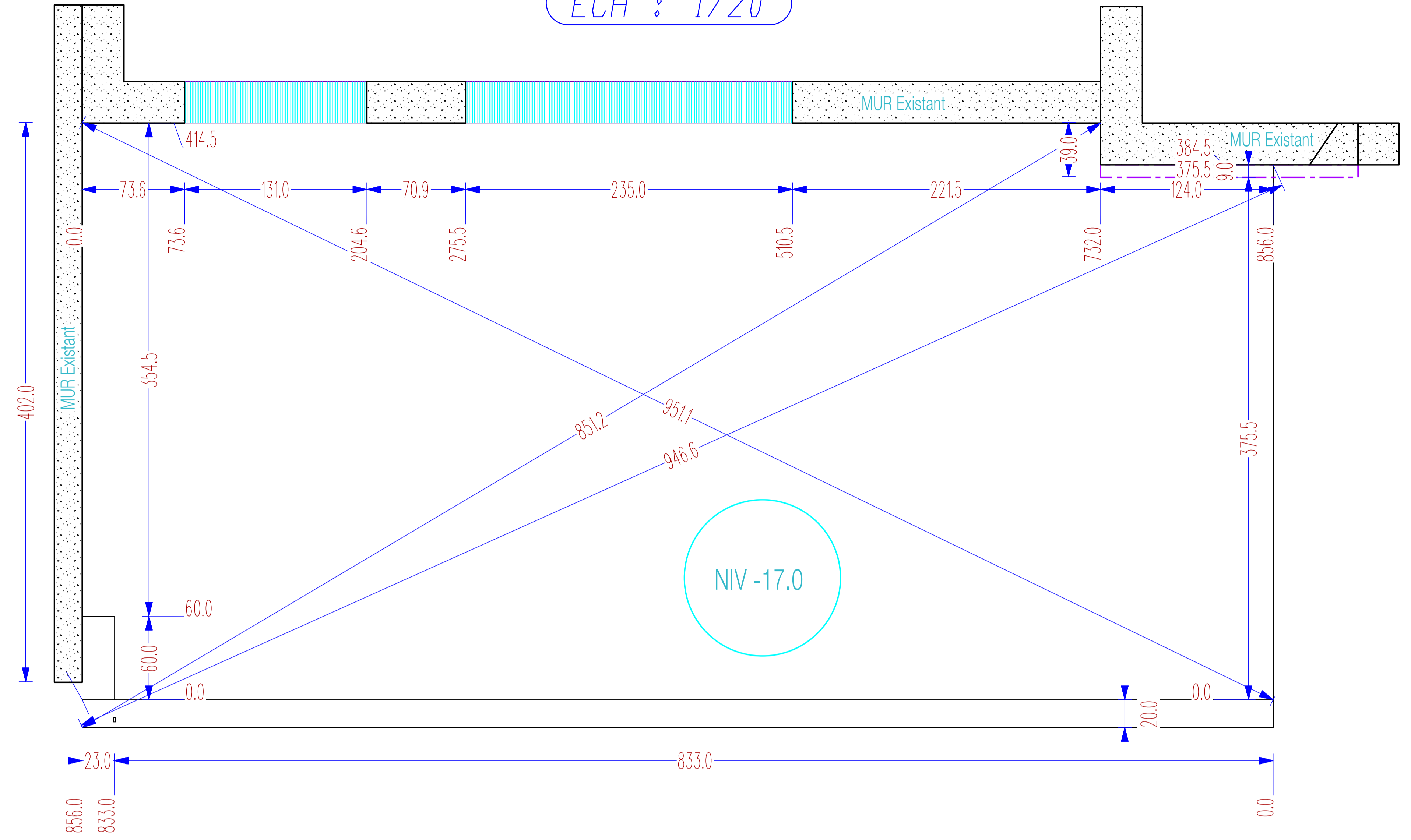


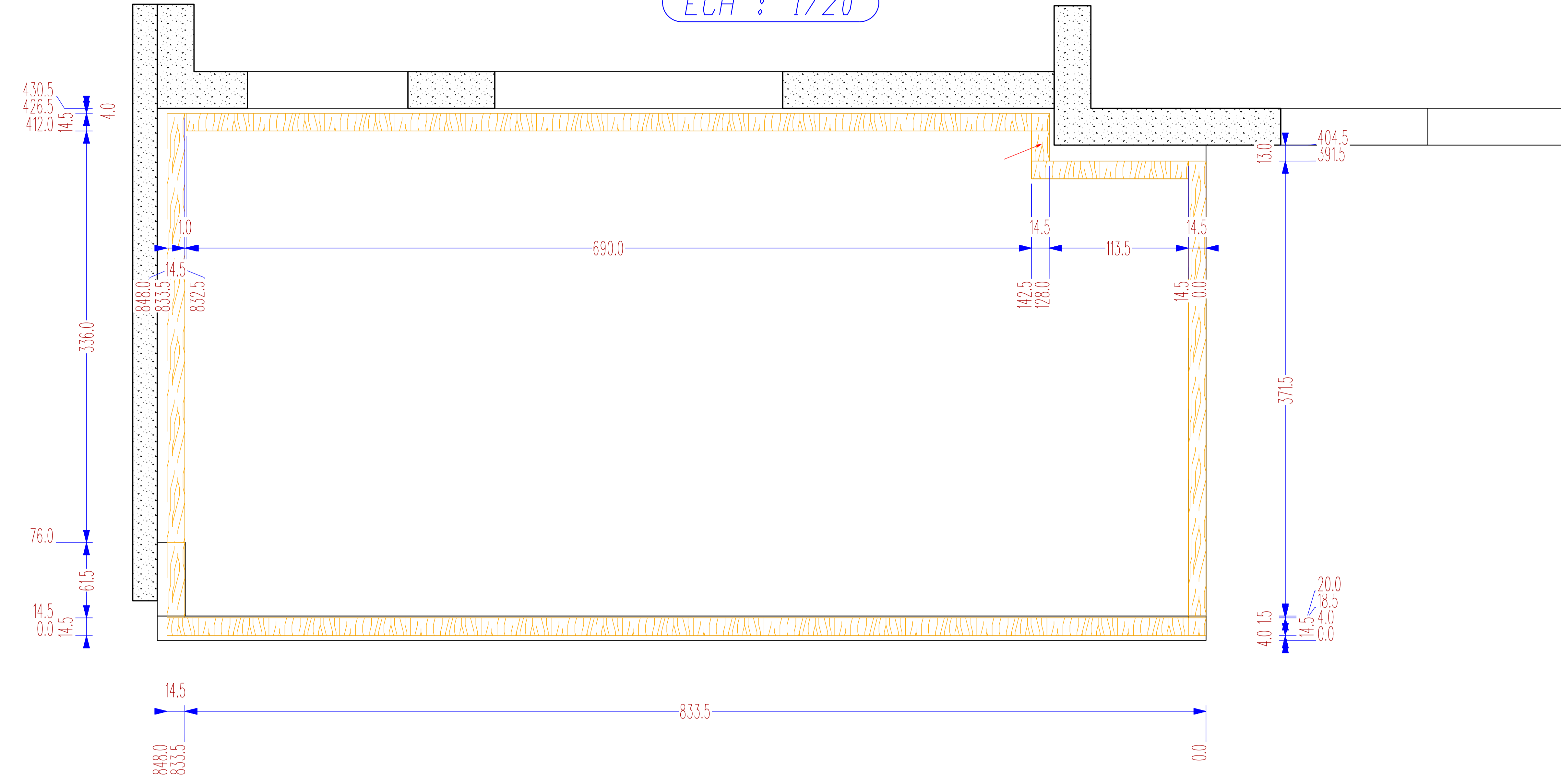
VUE EN PLAN - MAÇONNERIE

ECH : 1/20



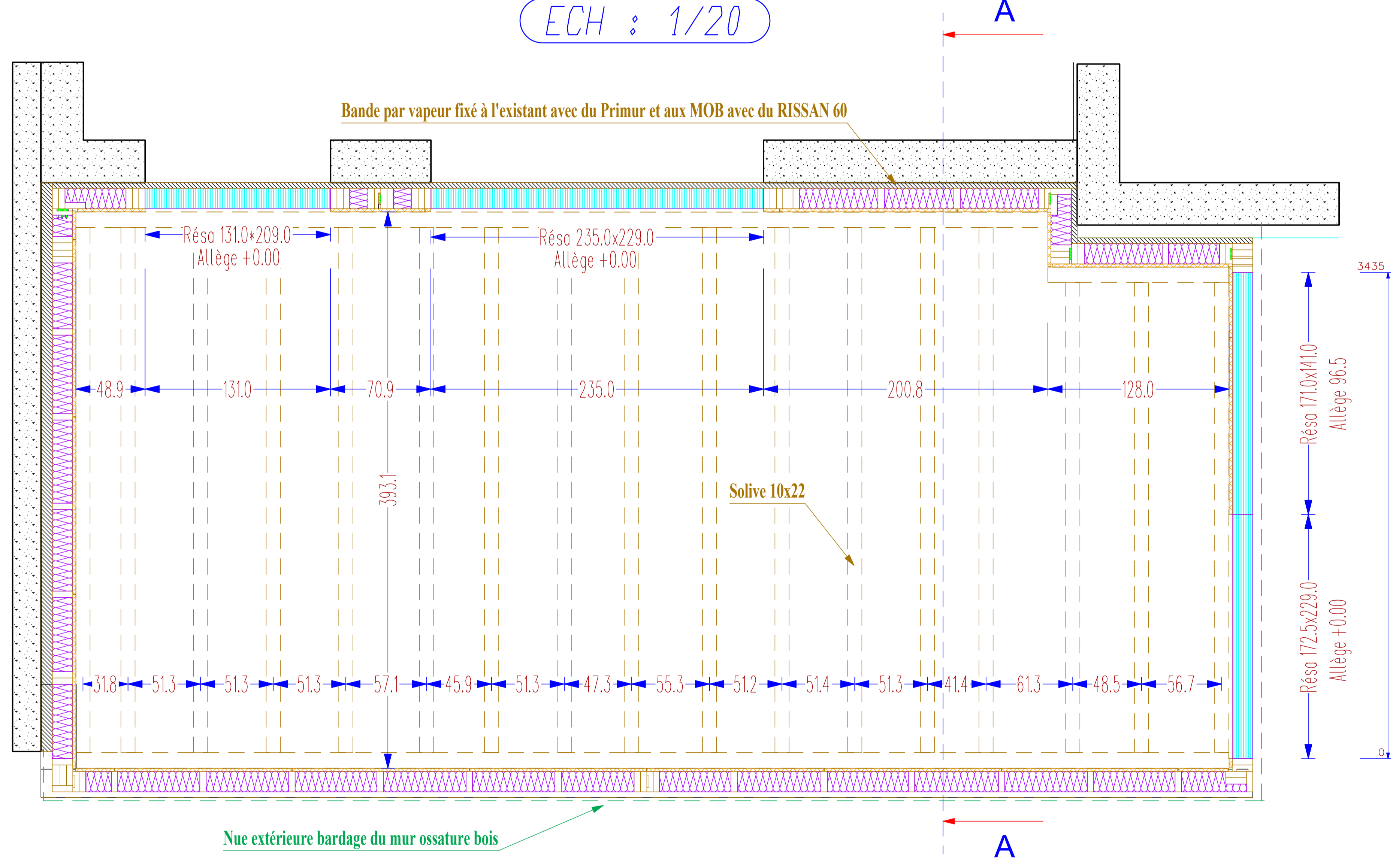
VUE EN PLAN - IMPLANTATION

ECH : 1/20



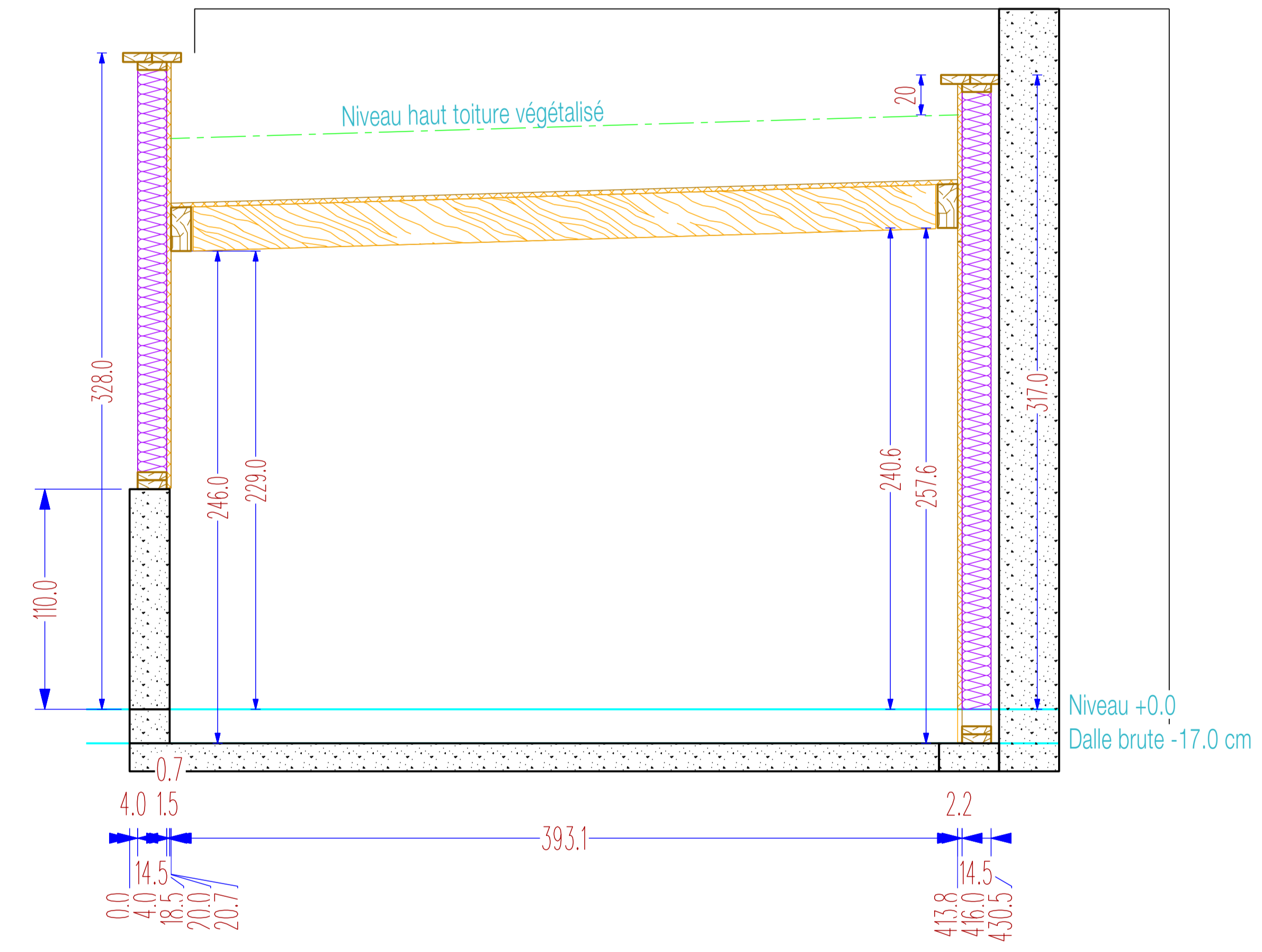
VUE EN PLAN - MOB & RESERVATION MENUISERIE

ECH : 1/20



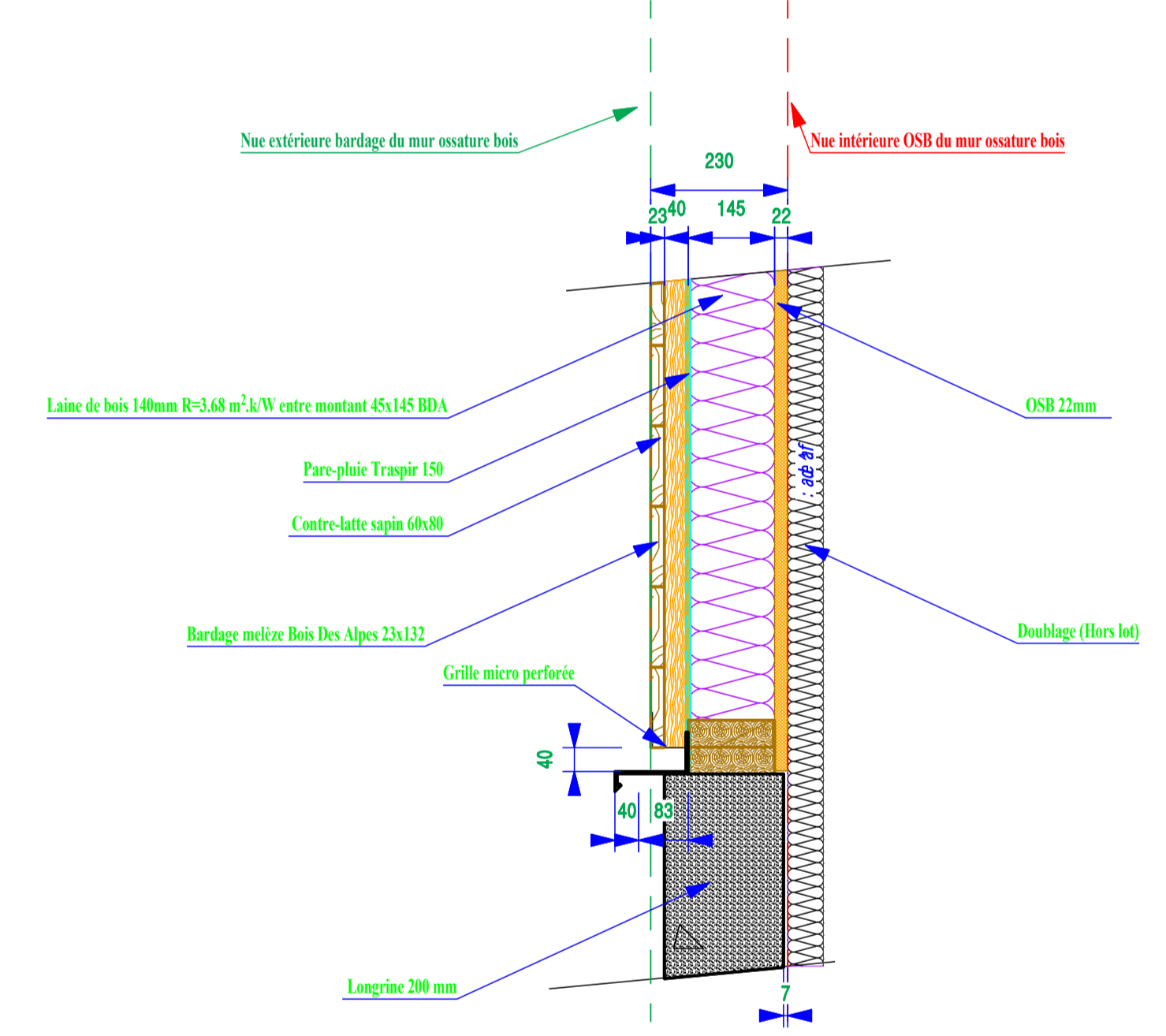
COUPE A-A

ECH : 1/20



DETAIL COUPE SUR MOB & LONGRINE

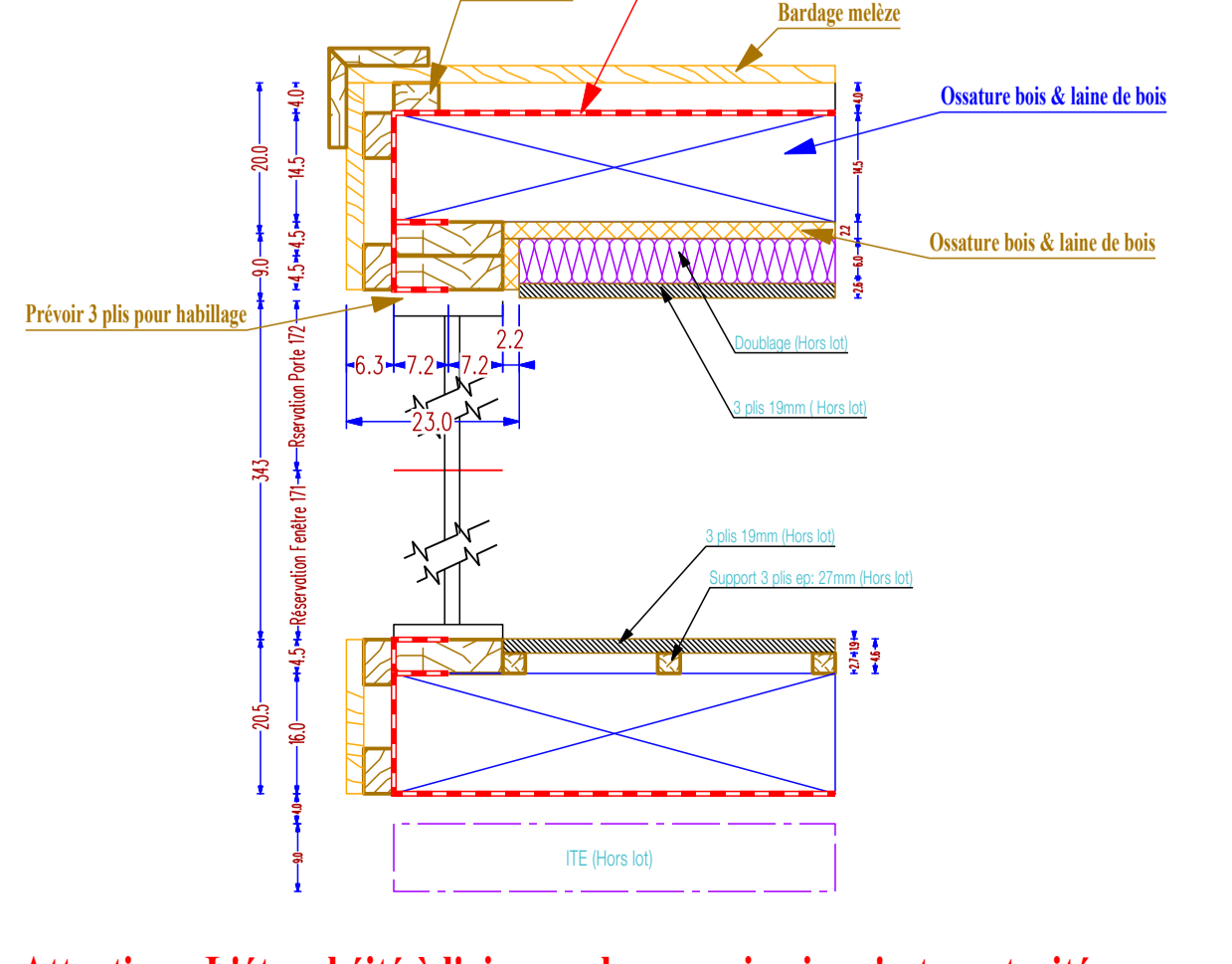
ECH : 1/10



Attention : Mettre le complexe de toiture végétalisée avant de posé le faux plafond !

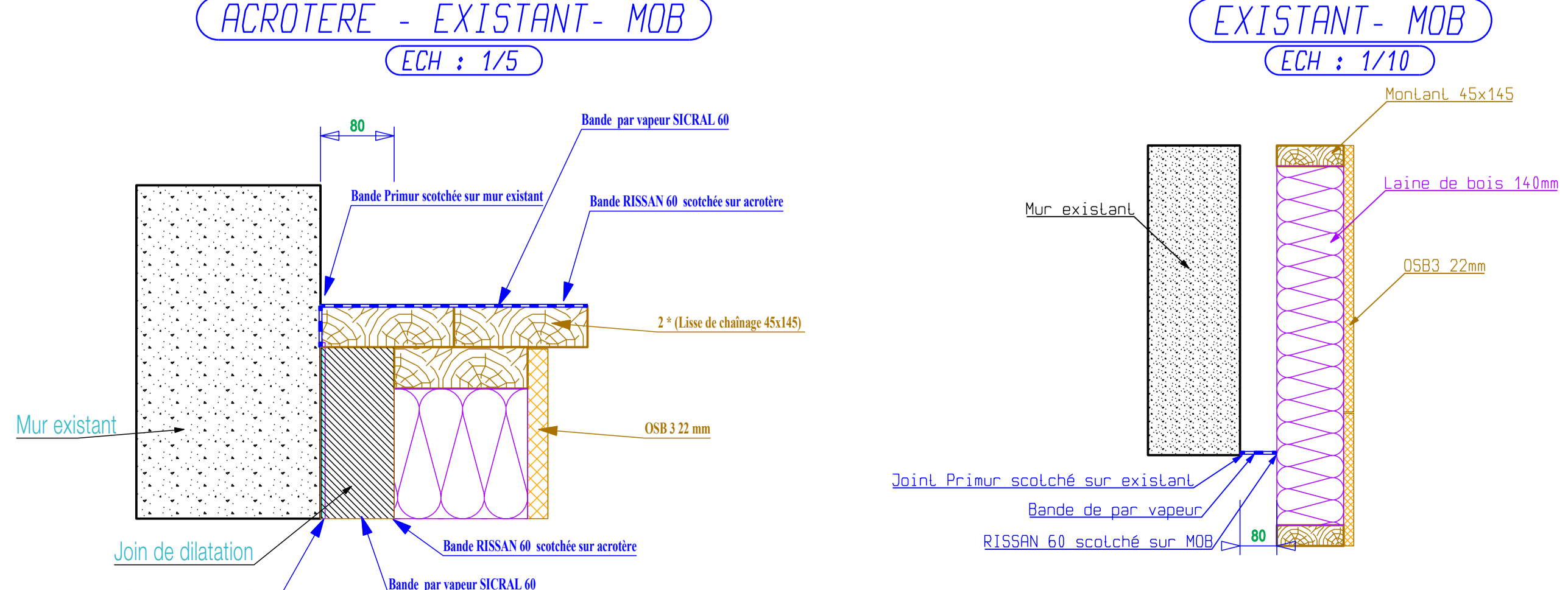
DETAIL MOB & RESERVATION MENUISERIE

ECH : 1/10



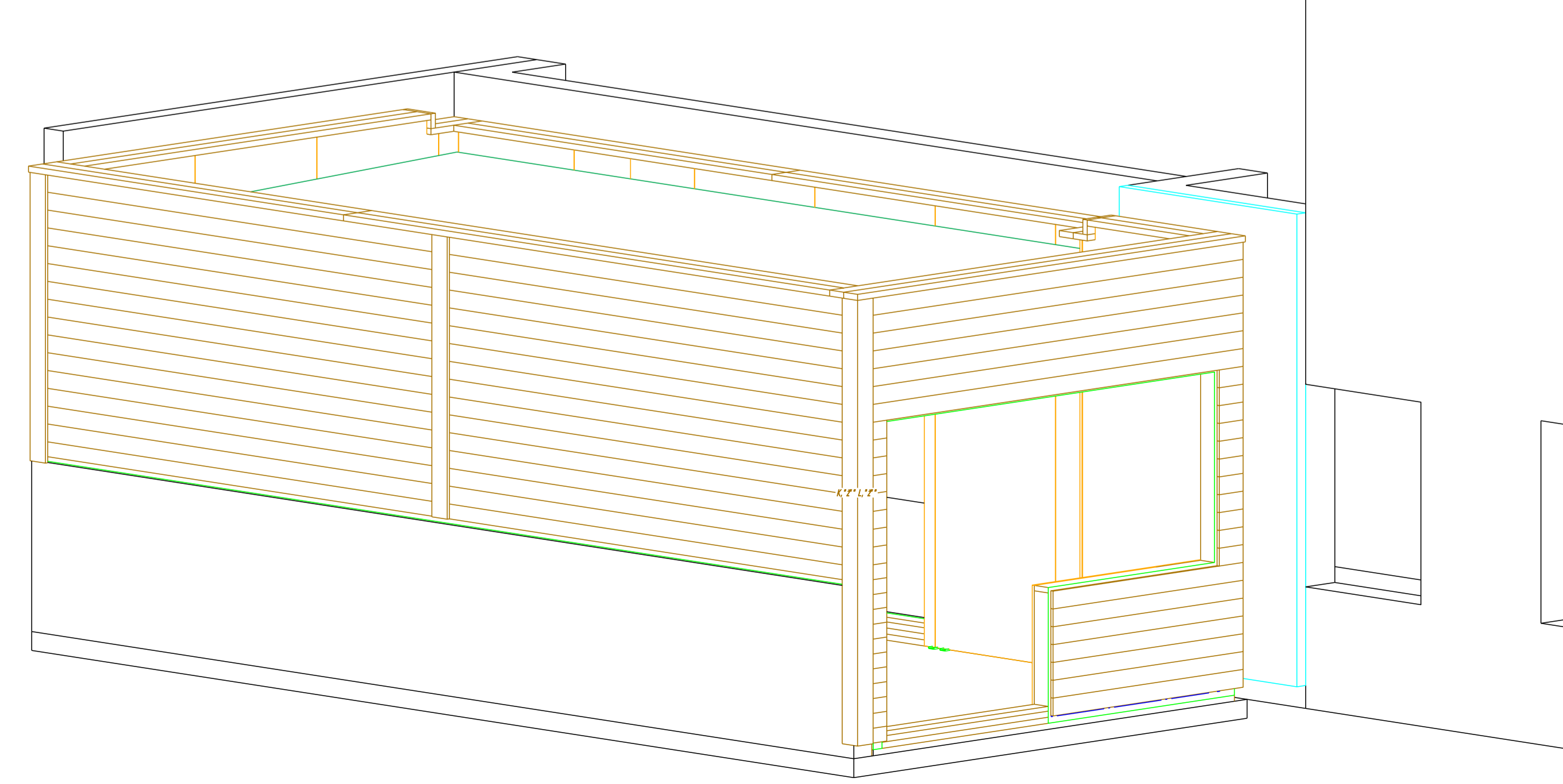
DETAIL Mise en place bande pare-vapeur dans le joint de dilatation

ECH : 1/5



Attention : L'étanchéité à l'air avec les menuiseries n'est pas traitée

AXONOMETRIE

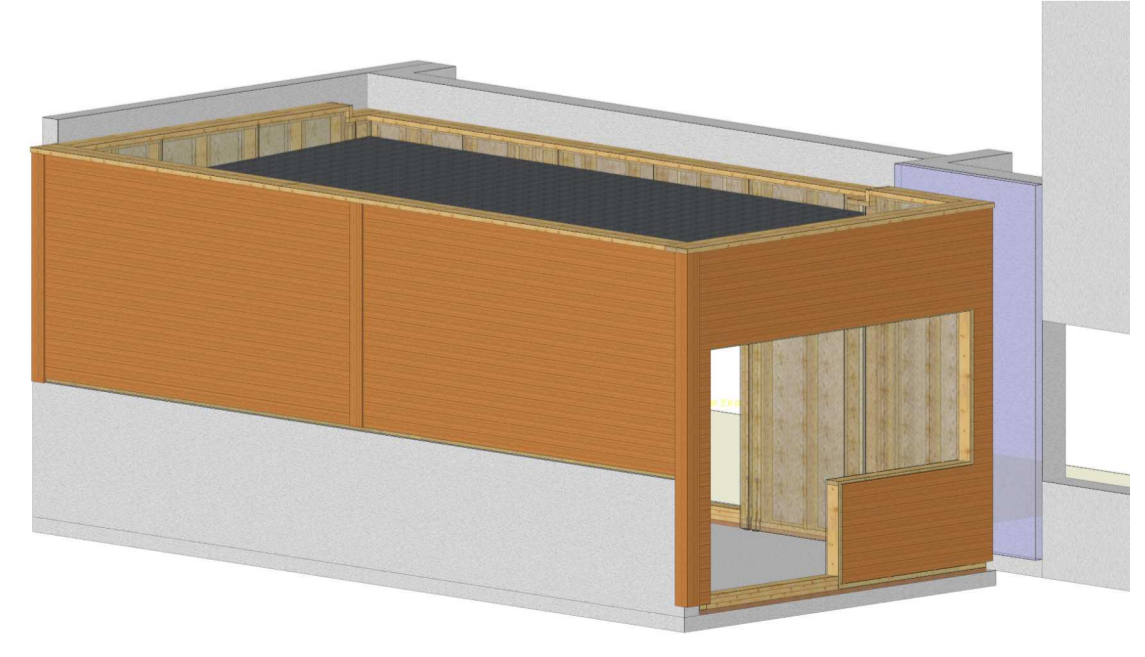


EYGLIERS Hautes-Alpes

EXTENSION ET ITE ECOLE EYGLIERS

Plan Charpente - Ossature Bois - ITE

Maître d'ouvrage : Commune d'Eyglers Immeuble Blanchés - 06600 - EYGLIERS Tel : 0492460324
 Architecte : Cristal DA SILVA Architecte 13 Rue de Foutoubie - 06500 - GUILLESTRE Tel : 0610153293
 Bureau de contrôle : Bureau Vértas Tel :



ALPES MEDITERRANEE CHARPENTE Tel: 04 92 20 22 45 Ech :
 Les Hublots Fax: 04 92 43 86 67 N° de dossier
 06600 Saint Origin N° de plan
 2006165 2006165 EXE M 01
 Directeur : ND Indice
 A

