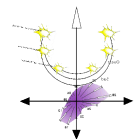
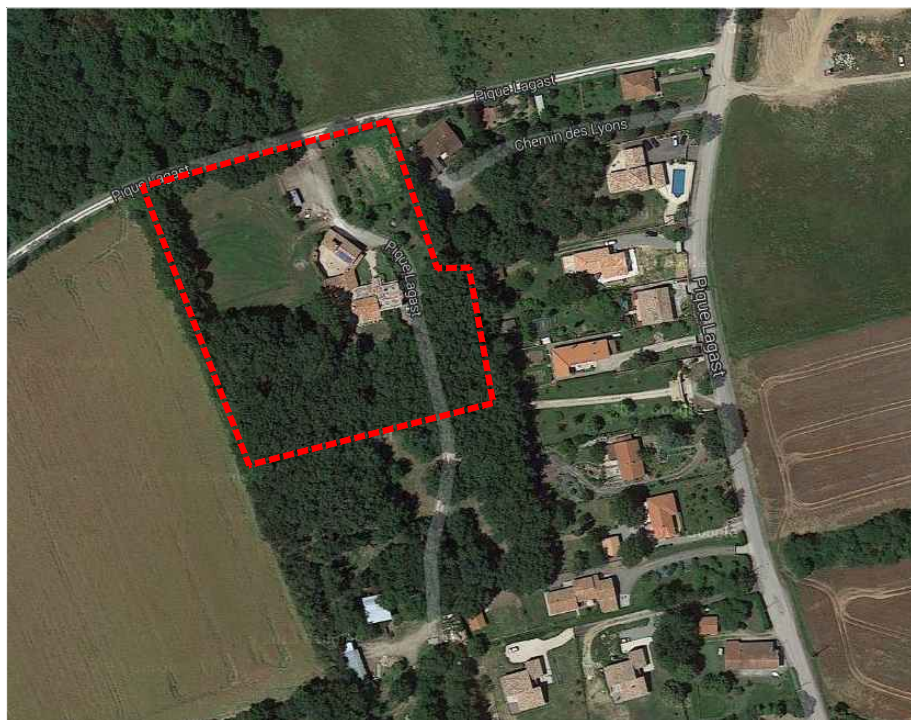
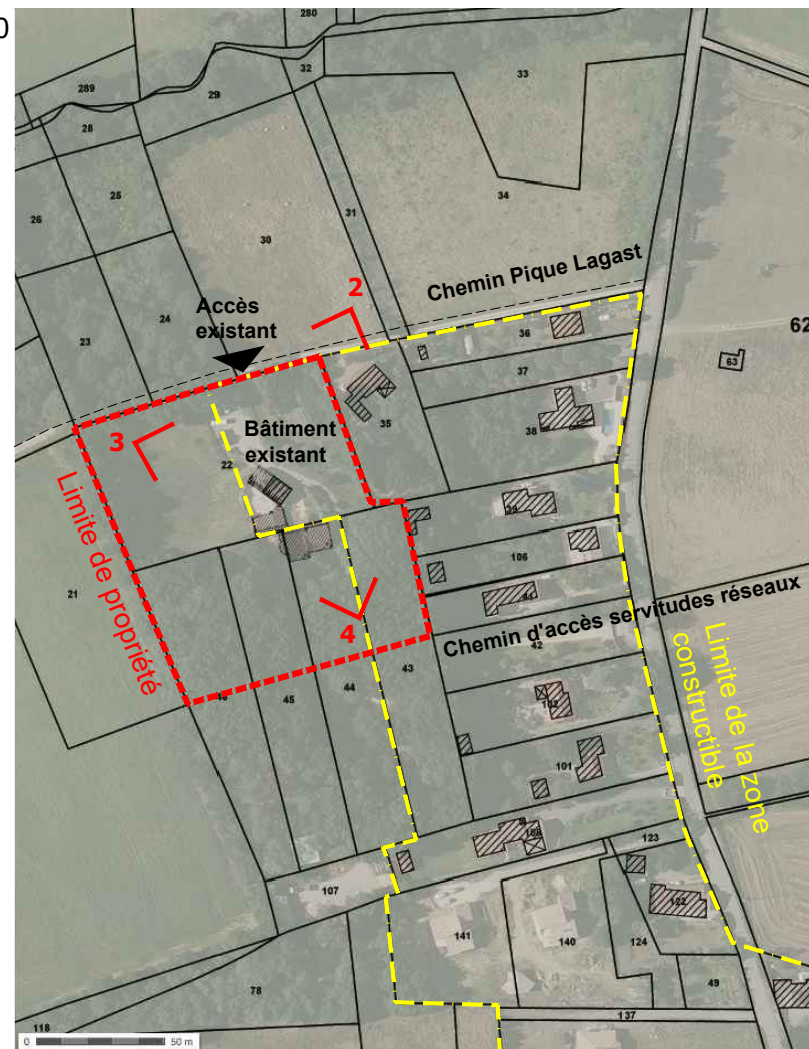


Lieu dit : Les Lyons

Echelle : 1/10000



Echelle : 1/2000



Echelle : 1/2000

Le terrain couvre une superficie d'environ 11.776 m², dont 4.293 m² constructibles et 7.483 m² non constructibles à la carte communale.

Les références cadastrales du terrain : section AB

- La totalité de la parcelle n° 22
- Une partie nord des parcelles 43, 44, 45 et 46.

Accès existant sur chemin Pique Lagast.

Servitude pour les réseaux sur les parcelles 43 et 42.

Servitude d'accès pour passages occasionnels sur les parcelles 43 et 42.



Plan de Rez-de-chausée



Plan d'étage



Plan de Rez-de-Jardin

