

atelier parois et toiture translucides = Polycarbonate Cristal

p.a.f. brise soleil

MOB + iso paille
bardage bois finition brulé tye Protac

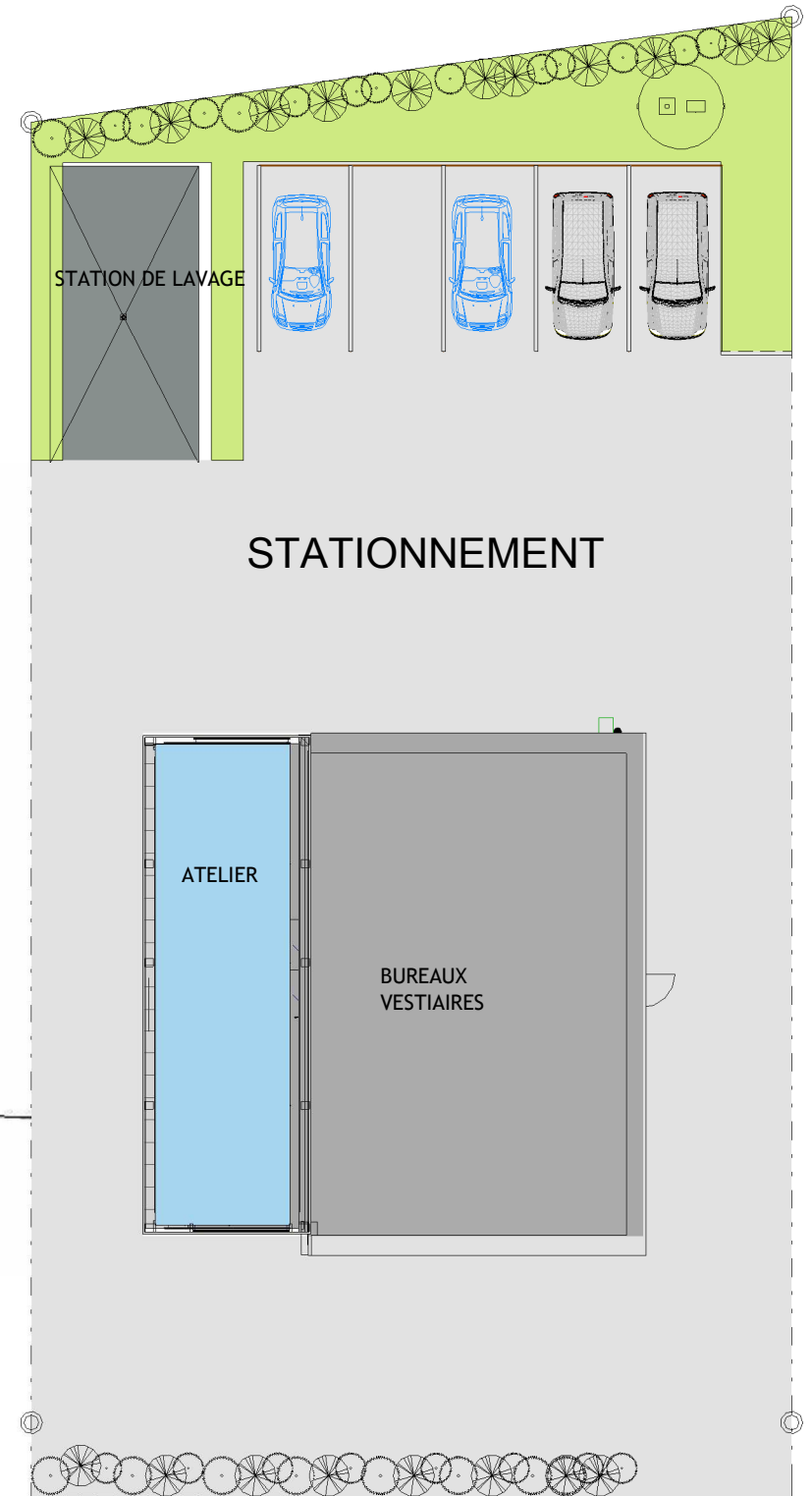


mur + enduit sur coté = CF1h



piquets châtaignier = brise soleil et barreaudage

enseigne film collé sur polycarbonate / fenêtre bureau en transparence



1 masse
Ech : 1 : 200