

Notes:

Ce carnet contient 35 pages A4 et la page de garde

INDICE	DATE	MODIFICATIONS	DESS.	VERIF.
			PM	Y-ML

Maître d'ouvrage:

Département du Val de Marne
Pole Architecture et Environnement
Direction des bâtiments

Maître d'oeuvre:

Isabelle Méhauté Département du Val de Marne
10, chemin des Bassins
94011 CRETEIL Cedex

bureau d'études techniques
Yves-Marie LIGOT

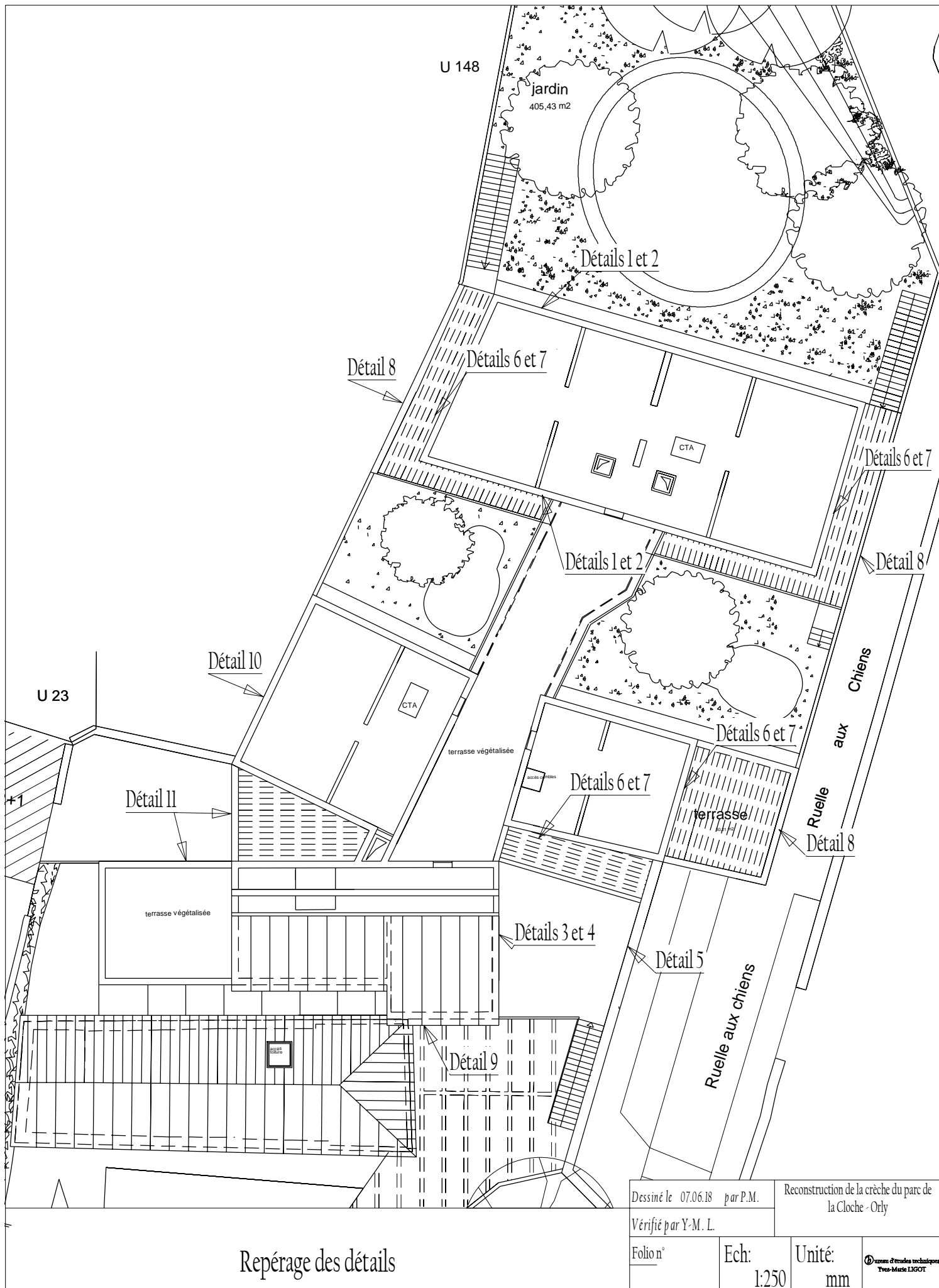
2 B rue Marceau 78 800 Houilles
Tel: 01 30 86 96 82
e-mail: yvesmarie.ligot@free.fr

AFFAIRE : Reconstruction de la crèche du parc de la Cloche - Orly

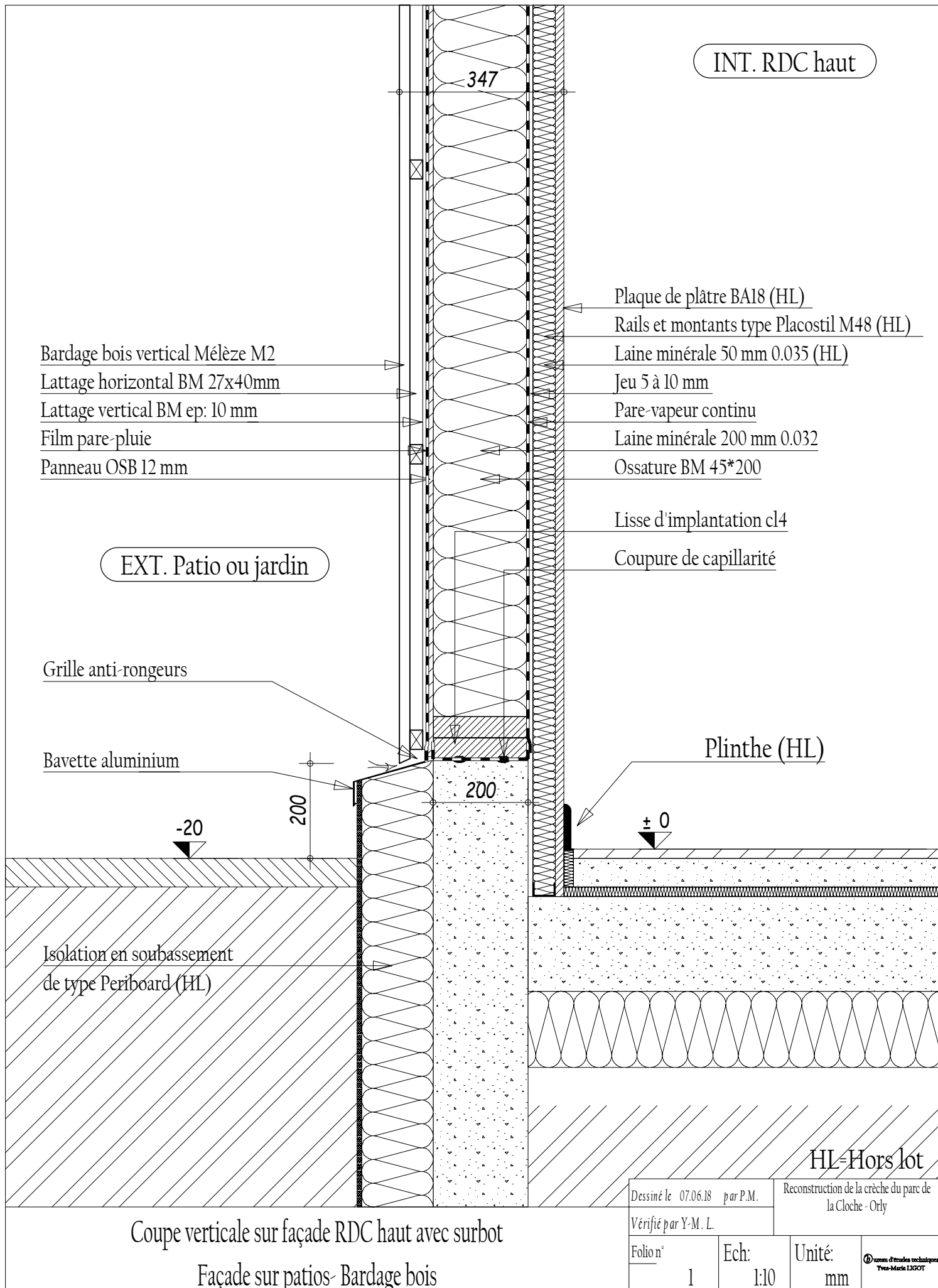
PLANS :

Carnet de parois et détails

Date : 07.06.2018	ESQ	APS	APD	PRO	DCE	X	EXE	N° de plan :
Dess : PM					Echelles :			CHA 01
Vérif : YML					1/10			



Repérage des détails



HL=Hors lot

347

Bardage bois vertical Mélèze M2
 Lattage horizontal BM 27x40mm
 Lattage vertical BM ep: 10 mm
 Film pare-pluie
 Panneau OSB 12 mm

Plaque de plâtre BA18 (HL)
 Rails et montants type Placostil M48 (HL)
 Laine minérale 50 mm 0.035 (HL)
 Jeu 5 à 10 mm
 Pare-vapeur continu
 Laine minérale 200 mm 0.032
 Ossature BM 45*200

Grille anti-rongeurs
 Habillage voussure en aluminium
 Habillage tableau en aluminium

Menuiserie (HL)


EXT. Patio ou jardin

INT. RDC haut

Seuil béton PMR (HL)
 Caniveau (HL)

± 0.00

HL=Hors lot

Dessiné le 07.06.18 par P.M.		Reconstruction de la crèche du parc de la Cloche - Orly	
Vérifié par Y.M. L.			
Folio n°	Ech:	Unité:	
2	1:10	mm	

Coupe verticale sur seuil de porte

INT. RDC Haut

Direction

- Plaque de plâtre BA18 (HL)
- Rails et montants type Placostil M48 (HL)
- Laine minérale 50 mm 0.035 (HL)
- Jeu 5 à 10 mm
- Pare-vapeur continu
- Laine minérale 200 mm 0.032
- Ossature BM 45*200

- Bardage type fundermax ep:13mm
- Lattage vertical BM ep: 45 mm largeur 40 ou 80mm
- Film pare-pluie
- Panneau OSB 12 mm

Terrasse petits b

- Grille anti-rongeurs
- Larmier aluminium

- Lames bois sur lambourdes et plots (HL)
- Etanchéité avec relevé (HL)
- Isolation (HL)
- Dalle béton (HL)

- Lisse d'implantation cl4
- Coupure de capillarité
- Plinthe (HL)

+2.69

+58.58

+2.67

+58.56

INT. RDC Bas

Sas

Sous-station ou Sas LT

HL=Hors lot

Dessiné le 07.06.18 par P.M.

Reconstruction de la crèche du parc de la Cloche - Orly

Vérifié par Y.M. L.

Folio n°

3

Ech:

1:10

Unité:

mm

Bureau d'études techniques Yves-Marie LIGOT

Coupe verticale sur façade devant terrasse petits - Zone courante

INT. RDC Haut

Circulation

Bardage type fundermax ep:13mm

Lattage vertical BM ep: 45 mm largeur 40 ou 80mm

Film pare-pluie

Panneau OSB 12 mm

Terrasse petits b

Lames bois sur lambourdes et plots (HL)

Etanchéité avec relevé (HL)

Isolation (HL)

Dalle béton (HL)

+2.69

+58.58

+58.56

INT. RDC Bas

Réserve

Sous-station

Local eau

HL=Hors lot

Dessiné le 07.06.18 par P.M.

Vérifié par Y-M. L.

Reconstruction de la crèche du parc de la Cloche - Orly

Coupe verticale sur façade devant terrasse petits - Sur accès

Folio n°

4

Ech:

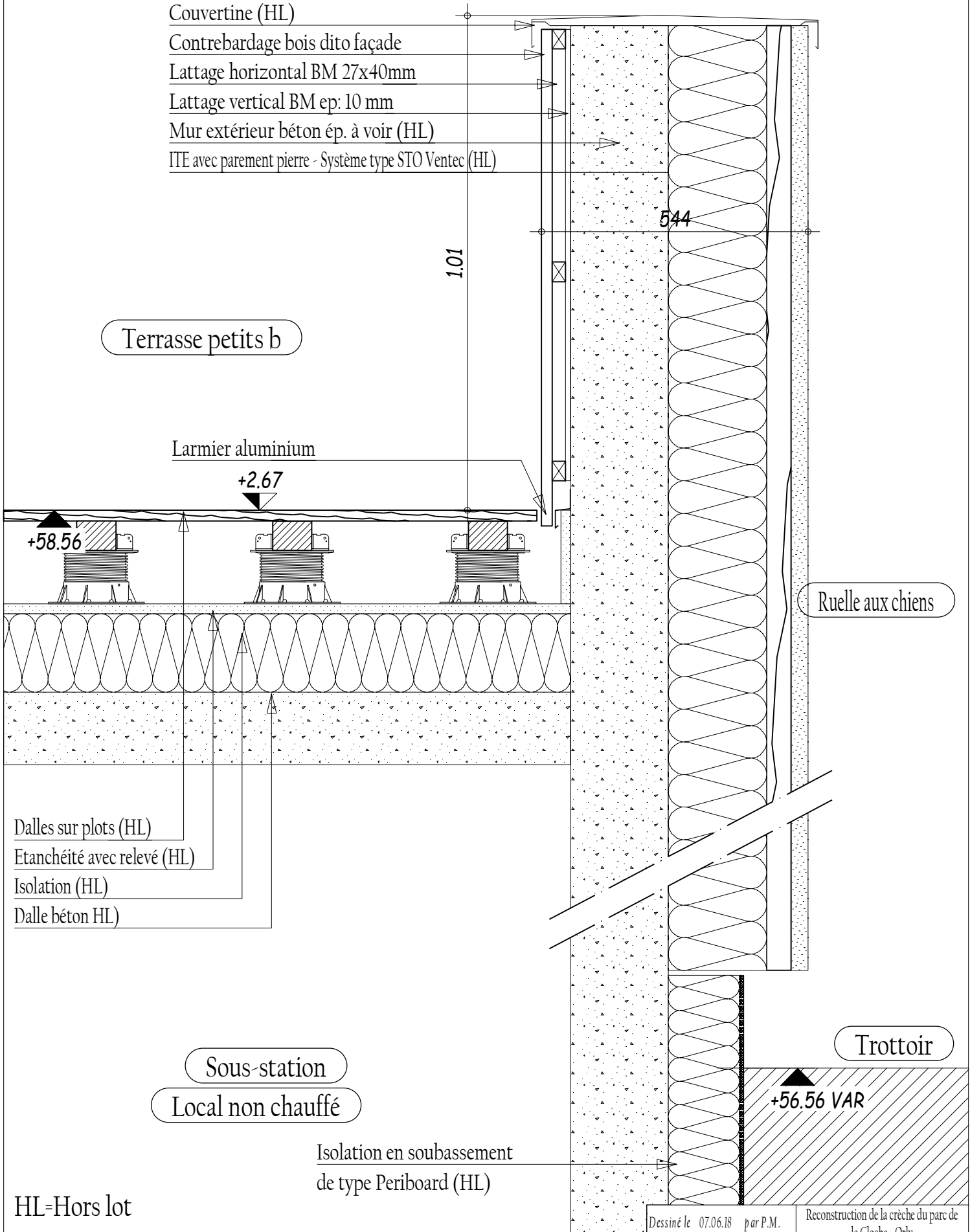
1:10

Unité:

mm

Bureau d'études techniques Yves-Marie LIGOT

- Couvertine (HL)
- Contrebardage bois dito façade
- Lattage horizontal BM 27x40mm
- Lattage vertical BM ép: 10 mm
- Mur extérieur béton ép. à voir (HL)
- ITE avec parement pierre - Système type STO Ventec (HL)



Terrasse petits b

Larmier aluminium

+2.67

+58.56

1.01

544

Ruelle aux chiens

- Dalles sur plots (HL)
- Etanchéité avec relevé (HL)
- Isolation (HL)
- Dalle béton HL)

Sous-station

Local non chauffé

Isolation en soubassement de type Periboard (HL)

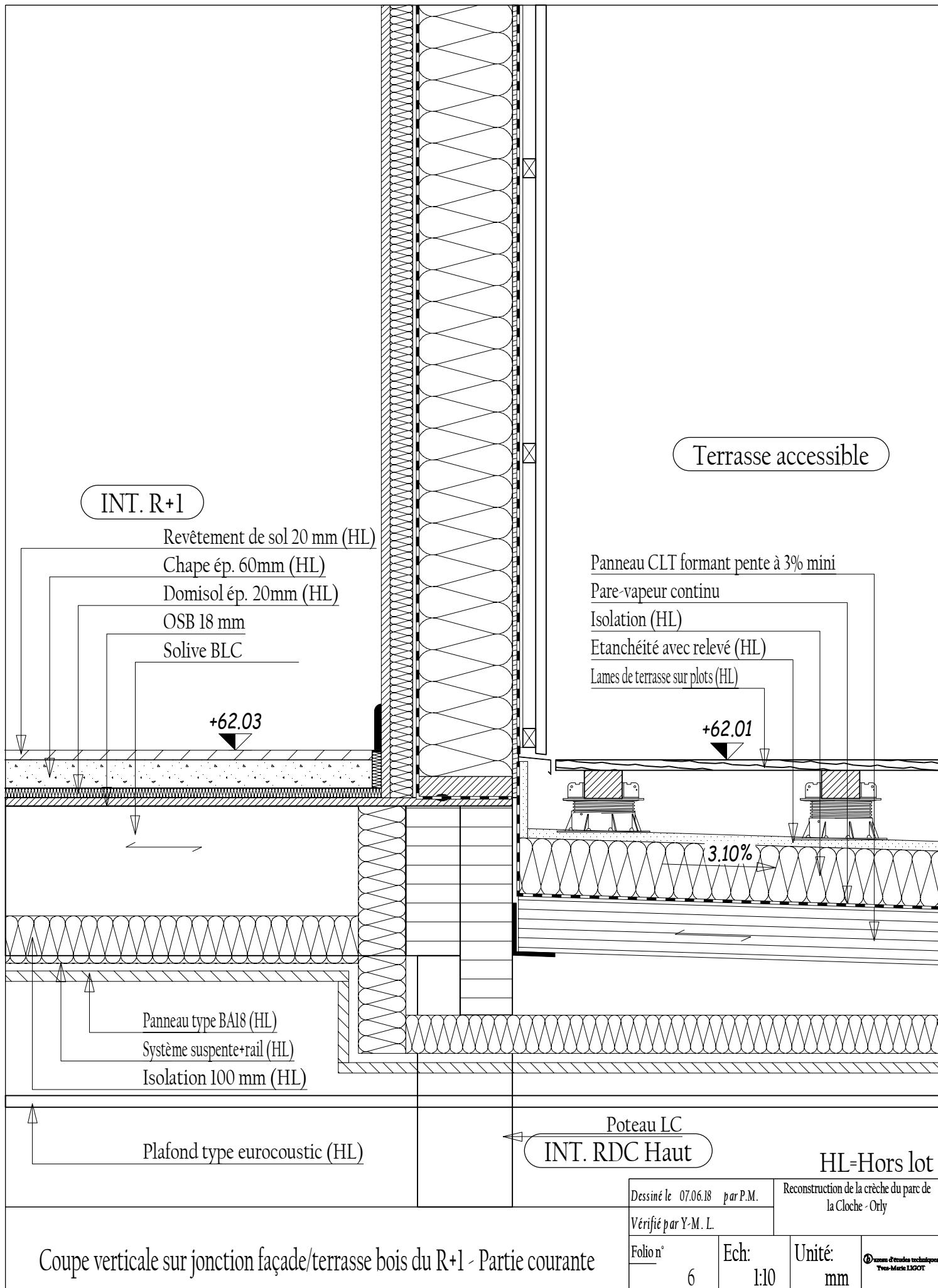
Trottoir

+56.56 VAR

HL=Hors lot

Coupe verticale sur façade de cloture côté rue
Terrasse des petits b

Dessiné le 07.06.18 par P.M.		Reconstruction de la crèche du parc de la Cloche - Orly	
Vérifié par Y-M. L.			
Folion°	Ech:	Unité:	Bureau d'études techniques Yves-Marie LIGOT
5	1:10	mm	



INT. R+1

- Revêtement de sol 20 mm (HL)
- Chape ép. 60mm (HL)
- Domisol ép. 20mm (HL)
- OSB 18 mm
- Solive BLC

+62.03

Terrasse accessible

- Panneau CLT formant pente à 3% mini
- Pare-vapeur continu
- Isolation (HL)
- Étanchéité avec relevé (HL)
- Lames de terrasse sur plots (HL)

+62.01

3.10%

- Panneau type BA18 (HL)
- Système suspente+rail (HL)
- Isolation 100 mm (HL)

Plafond type eurocoustic (HL)

Poteau LC
INT. RDC Haut

HL=Hors lot

Dessiné le 07.06.18 par P.M.

Reconstruction de la crèche du parc de la Cloche - Orly

Vérifié par Y.M. L.

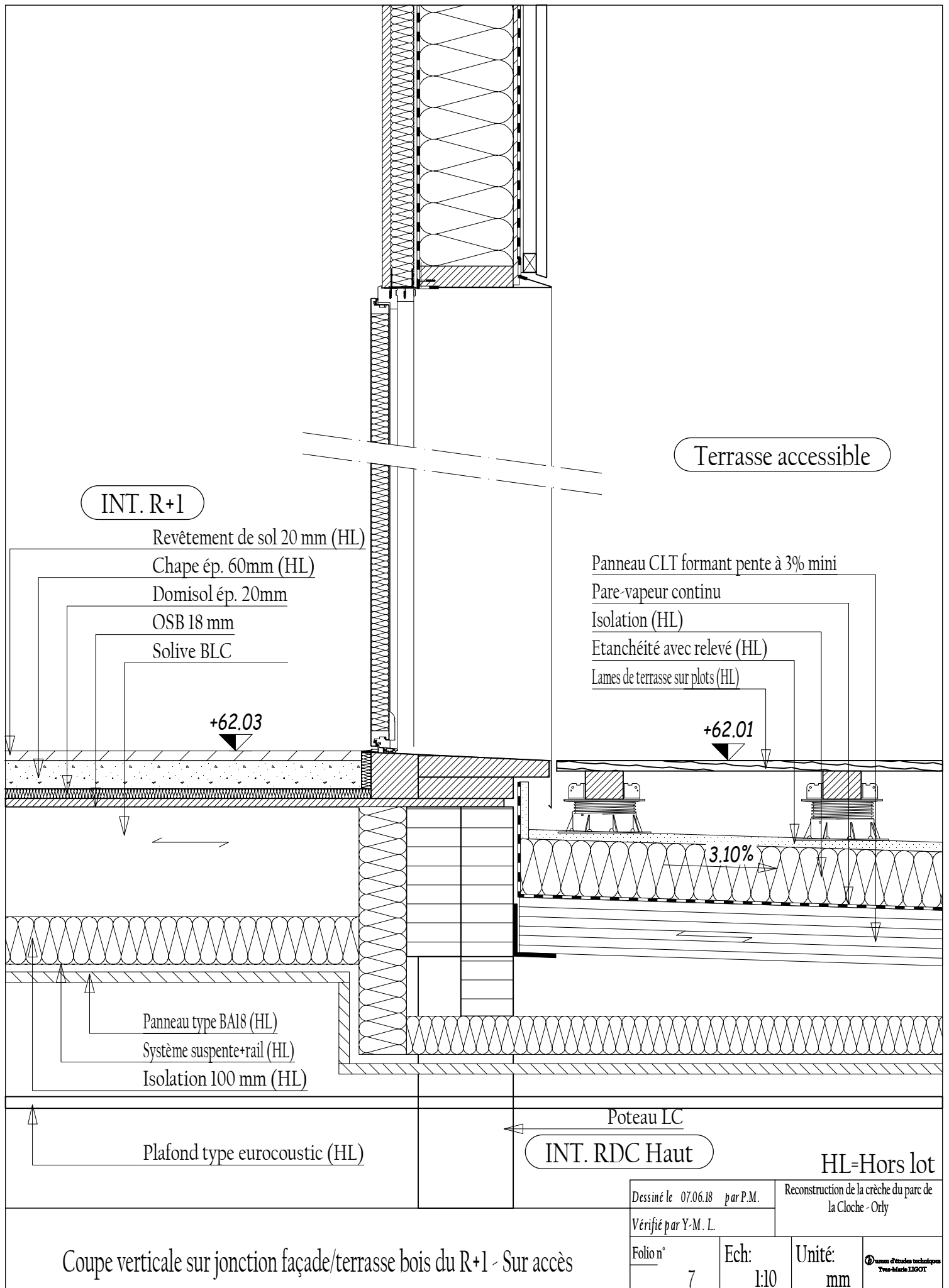
Folio n°
6

Ech:
1:10

Unité:
mm

Urban d'études techniques Yves-Marie LIGOT

Coupe verticale sur jonction façade/terrasse bois du R+1 - Partie courante



INT. R+1

- Revêtement de sol 20 mm (HL)
- Chape ép. 60mm (HL)
- Domisol ép. 20mm
- OSB 18 mm
- Solive BLC

+62.03

Terrasse accessible

- Panneau CLT formant pente à 3% mini
- Pare-vapeur continu
- Isolation (HL)
- Étanchéité avec relevé (HL)
- Lames de terrasse sur plots (HL)

+62.01

3.10%

- Panneau type BA18 (HL)
- Système suspente+rail (HL)
- Isolation 100 mm (HL)

Poteau LC

INT. RDC Haut

Plafond type eurocoustic (HL)

HL=Hors lot

Dessiné le 07.06.18 par P.M.
Vérifié par Y.M. L.

Reconstruction de la crèche du parc de la Cloche - Orly

Coupe verticale sur jonction façade/terrasse bois du R+1 - Sur accès

Folio n°	Ech:	Unité:	
7	1:10	mm	

Couvertine (HL)
 Contrebardage bois dito façade
 Lattage horizontal BM 27x40mm
 Lattage vertical BM ép: 10 mm
 Mur extérieur béton ép. à voir (HL)
 ITE avec parement pierre - Système type STO Ventec (HL)

Terrasse R+1

Panneau CLT formant pente à 3% mini
 Pare-vapeur continu
 Isolation (HL)
 Etanchéité avec relevé (HL)
 Lames de terrasse sur plots (HL)

Larmier acier

+6.01

3.10%

620

Ruelle aux chiens

Salle polyvalente des petits

RDC Haut

+2.69

+58487

HL=Hors lot

Coupe verticale sur façade de cloture côté rue
 Terrasse devant salle polyvalente 4 ou salle de vie 2

Dessiné le 07.06.18 par P.M.

Reconstruction de la crèche du parc de la Cloche - Orly

Vérifié par Y.M. L.

Folio n°

8

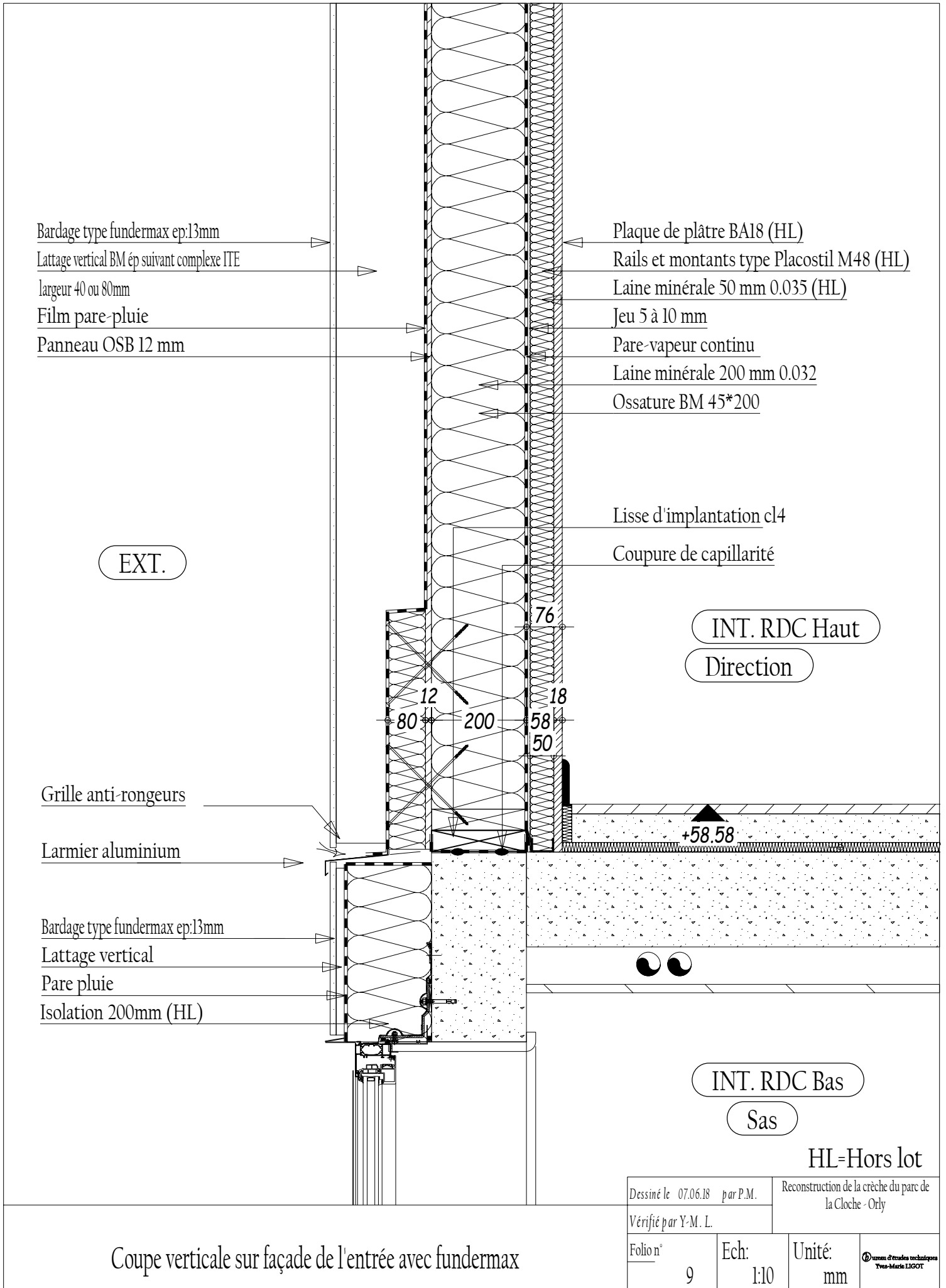
Ech:

1:10

Unité:

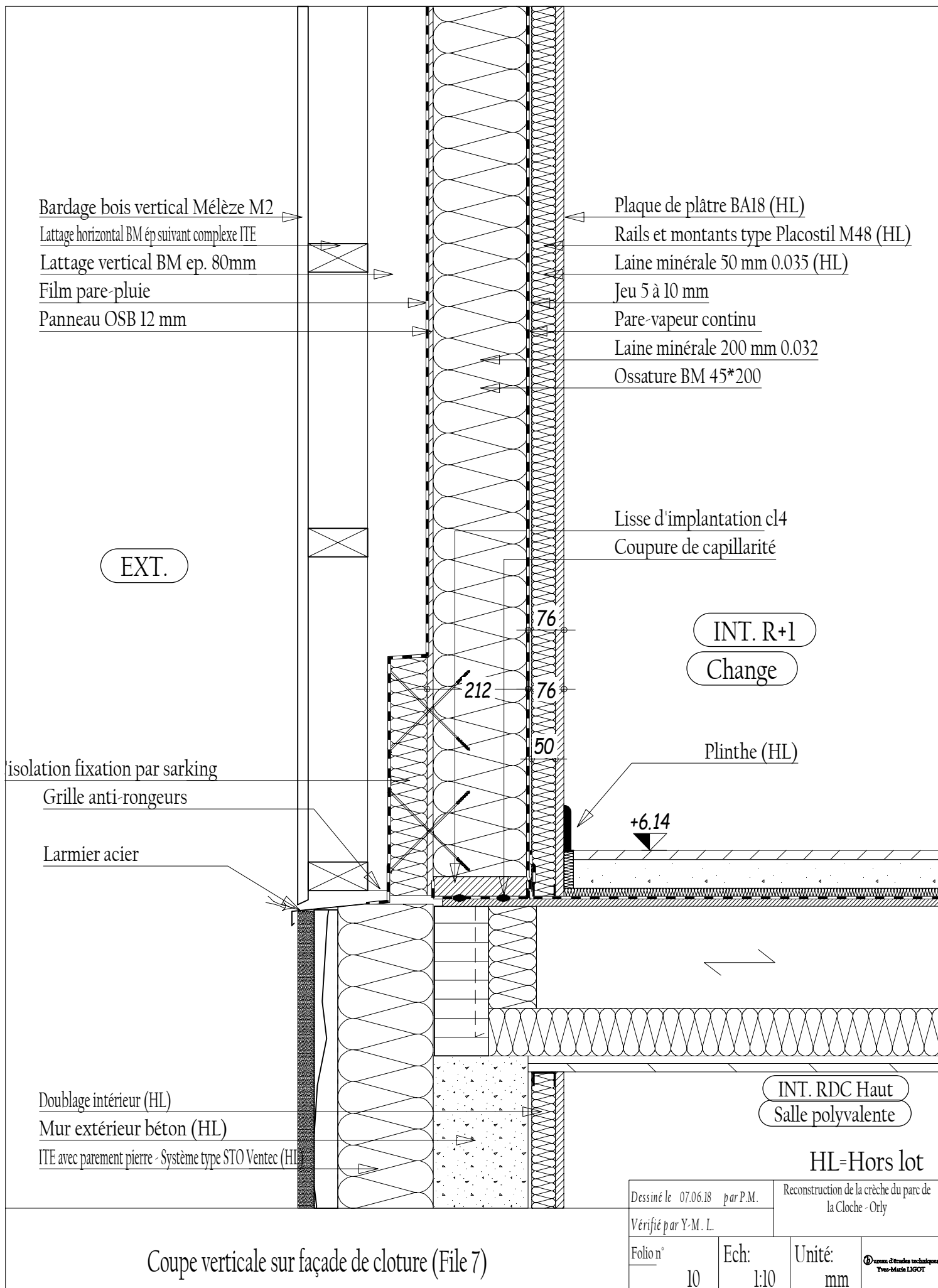
mm

Bureau d'études techniques Yves-Marie LIGOT



Coupe verticale sur façade de l'entrée avec fundermax

Dessiné le 07.06.18 par P.M.		Reconstruction de la crèche du parc de la Cloche - Orly	
Vérifié par Y.M. L.			
Folio n°	Ech:	Unité:	
9	1:10	mm	



Bardage bois vertical Mélèze M2
 Lattage horizontal BM ép suivant complexe ITE
 Lattage vertical BM ep. 80mm
 Film pare-pluie
 Panneau OSB 12 mm

Plaque de plâtre BA18 (HL)
 Rails et montants type Placostil M48 (HL)
 Laine minérale 50 mm 0.035 (HL)
 Jeu 5 à 10 mm
 Pare-vapeur continu
 Laine minérale 200 mm 0.032
 Ossature BM 45*200

EXT.

INT. R+1

Change

isolation fixation par sarking
 Grille anti-rongeurs
 Larmier acier

Lisse d'implantation cl4
 Coupure de capillarité

Plinthe (HL)

+6.14

Doublage intérieur (HL)
 Mur extérieur béton (HL)
 ITE avec parement pierre - Système type STO Ventec (HL)

INT. RDC Haut
 Salle polyvalente

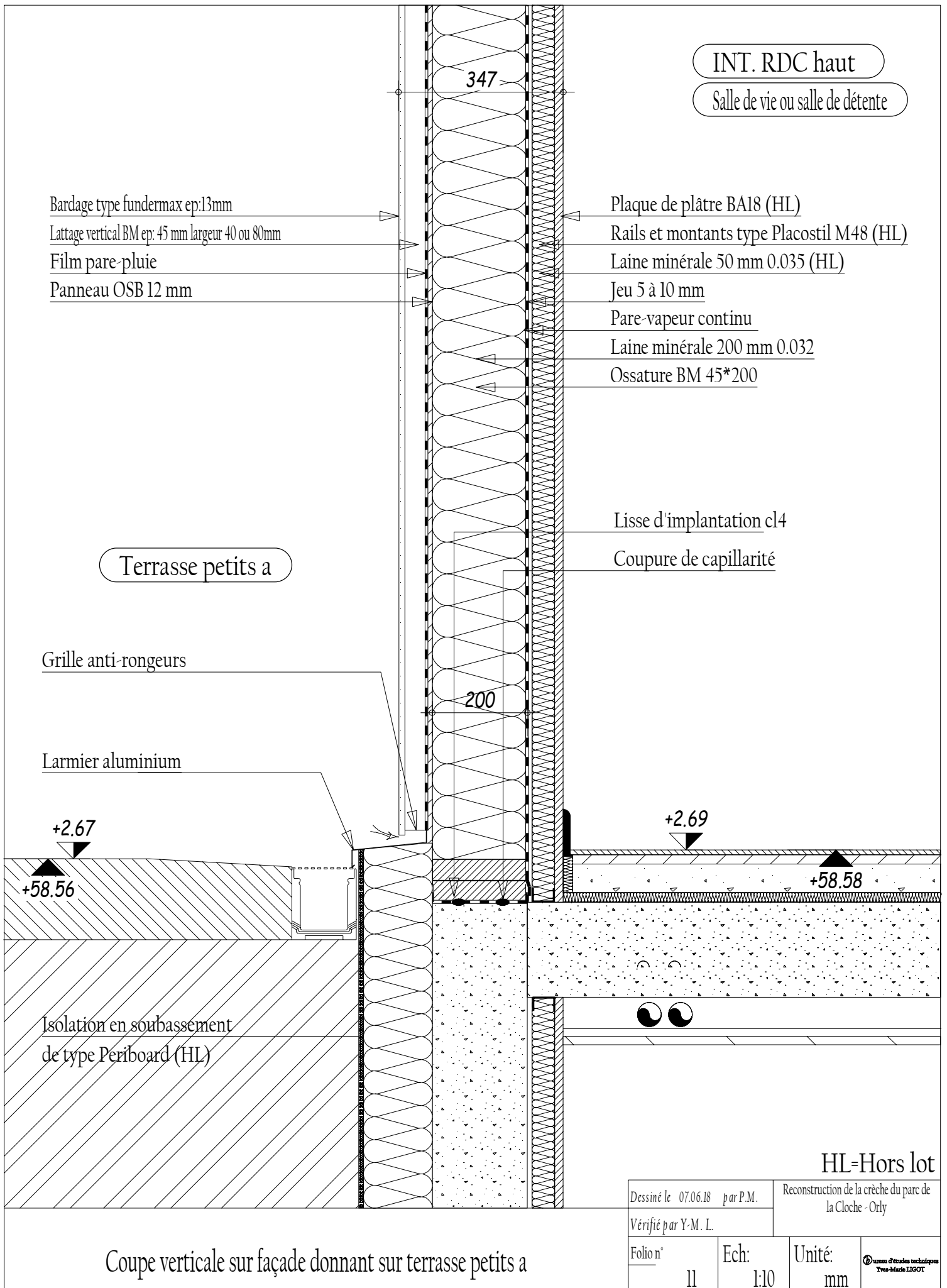
HL=Hors lot

Dessiné le 07.06.18 par P.M.		Reconstruction de la crèche du parc de la Cloche - Orly	
Vérifié par Y.M. L.			
Folio n°	Ech:	Unité:	
10	1:10	mm	

Coupe verticale sur façade de cloture (File 7)

INT. RDC haut

Salle de vie ou salle de détente



Coupe verticale sur façade donnant sur terrasse petits a

INT. R+1

347

Parement plaque de plâtre BA18 (HL)

Rail Placostil 48 mm (HL)

Laine minérale 50 mm 0.035 (HL)

Jeu 5 à 10mm

Pare-vapeur continu

Ossature 45x200mm

Laine minérale 200 mm 0.032

Revêtement de sol 20 mm (HL)

Chape ép. 60mm (HL)

Domisol ép. 20mm (HL)

OSB 18 mm

Solive BLC

Bande filante EPDM

Profil de recouvrement acier

Bardage bois vertical Mélèze M2

Lattage horizontal BM ép: 27 mm

Lattage vertical ép: 10 mm

Film pare-pluie

Panneau OSB 12 mm

Panneau BA18 (HL)

Système suspente + rail (HL)

Isolation 100 mm (HL)

Plafond type eurocoustic (HL)

Parement plaque de plâtre BA18 (HL)

Rail Placostil 48 mm (HL)

Laine minérale 50 mm 0.035 (HL)

Jeu 5 à 10mm

Pare-vapeur continu

Laine minérale 200 mm 0.032

Ossature BM 50*200

INT. RDC Ht

HL=Hors lot

Dessiné le 07.06.18 par PM

Vérifié par Y.M.L.

Reconstruction de la crèche du parc de la Cloche - Orly

Folio n°

12

Ech:

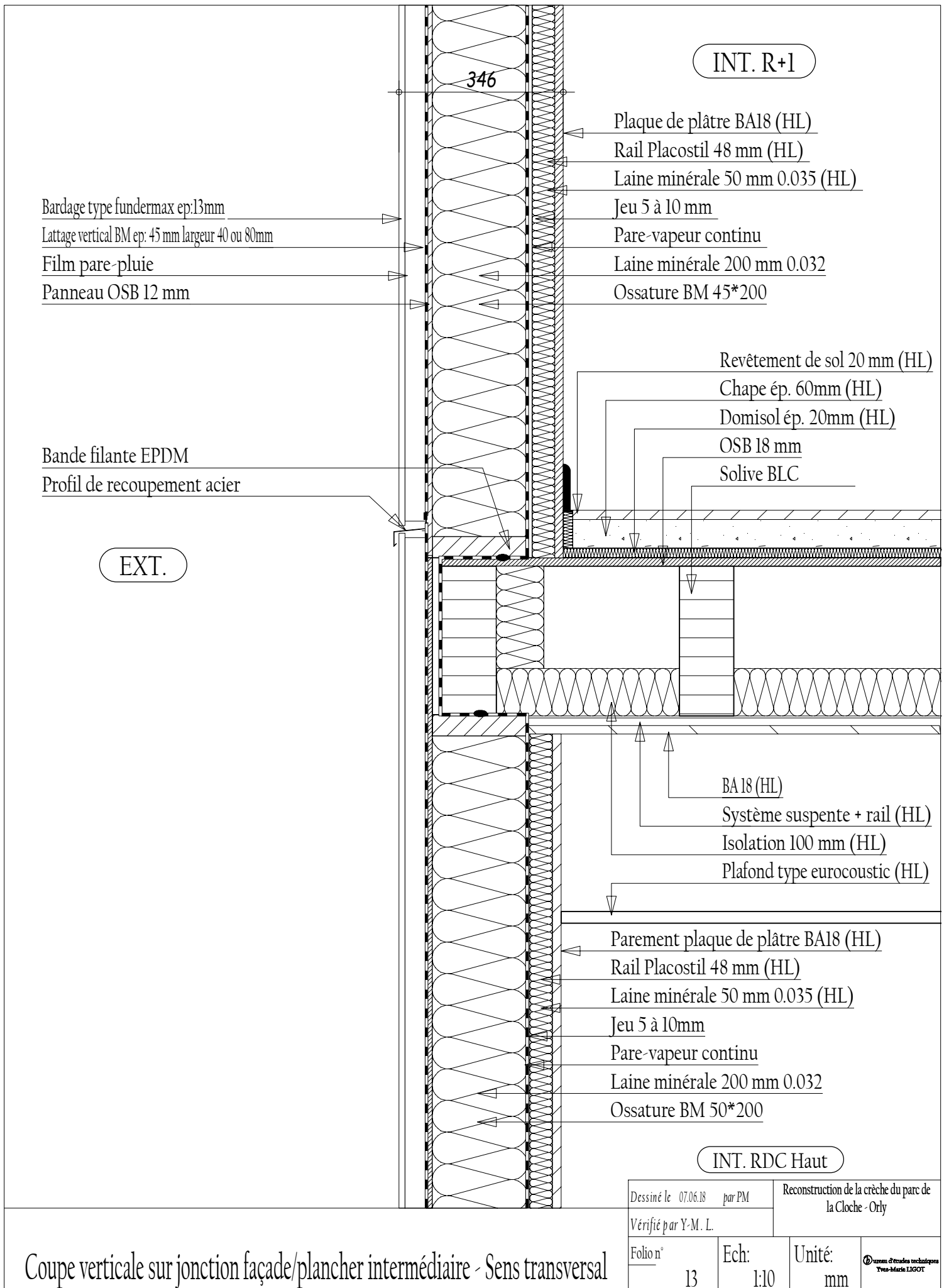
1:10

Unité:

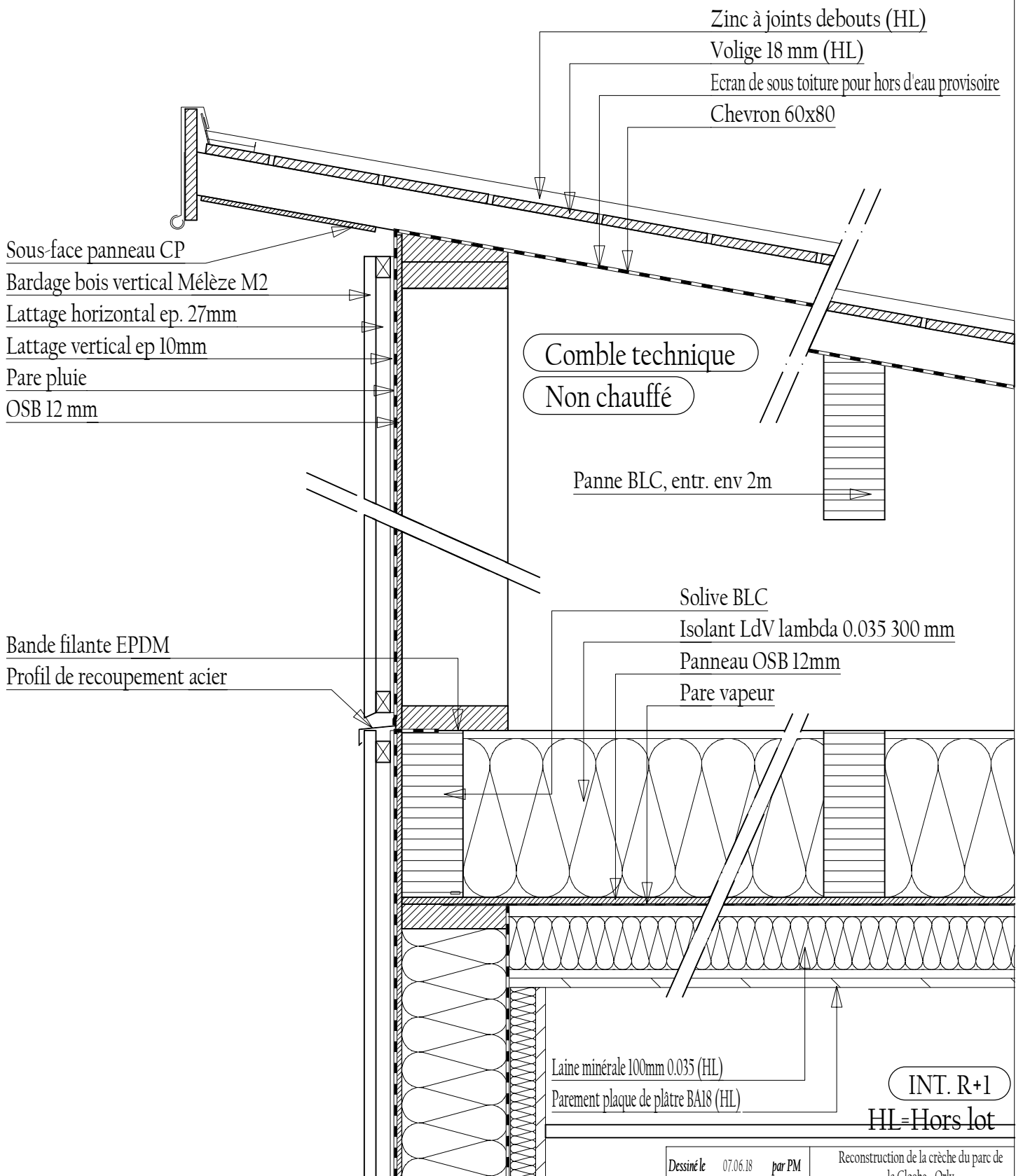
mm

Bureau d'études techniques Yves-Marie LIGOT

Coupe verticale sur jonction façade / plancher intermédiaire sens longitudinal

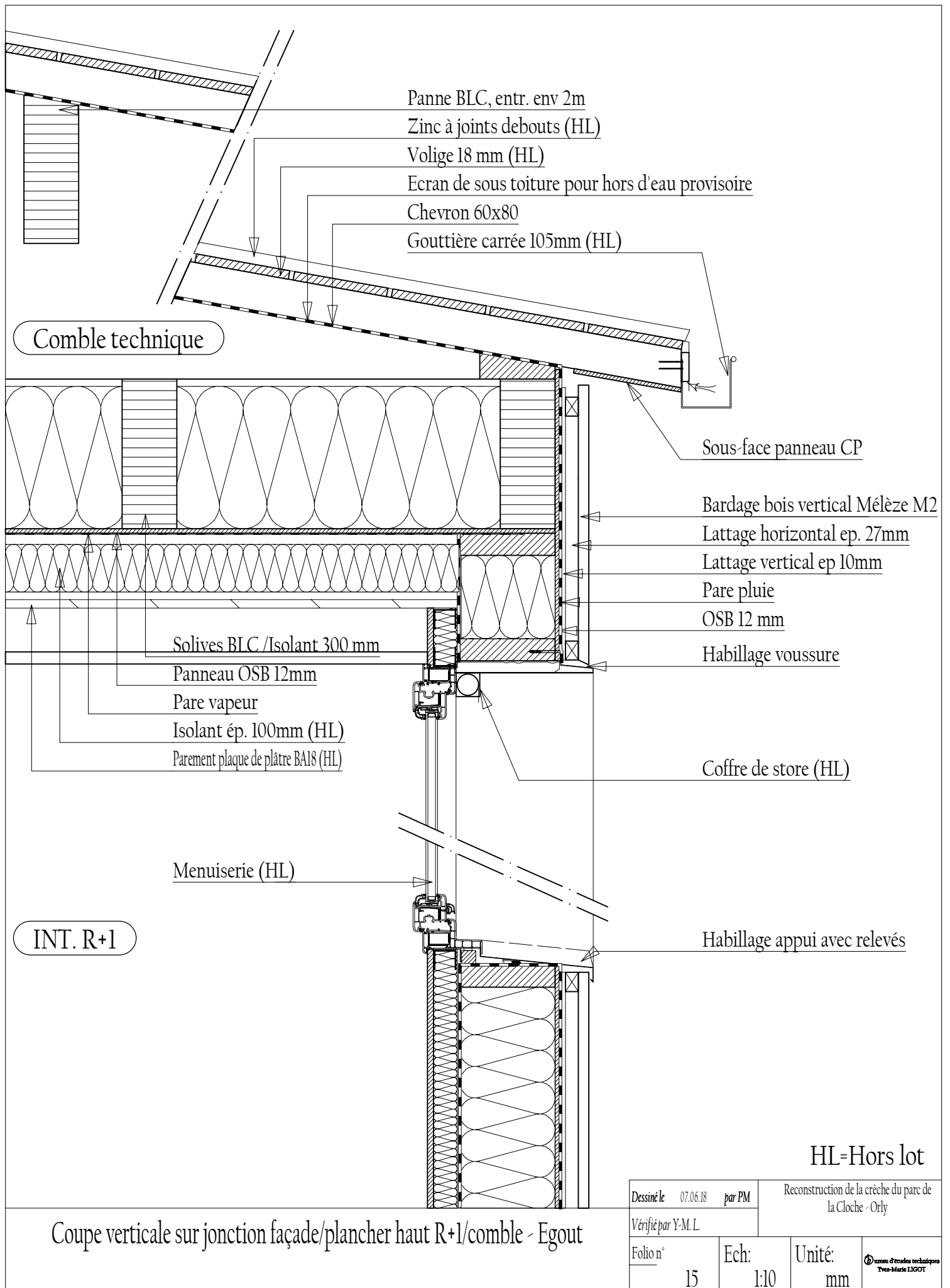


Coupe verticale sur jonction façade/plancher intermédiaire - Sens transversal

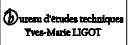


Coupe verticale sur jonction façade/plancher haut R+1/comble froid - Faitage

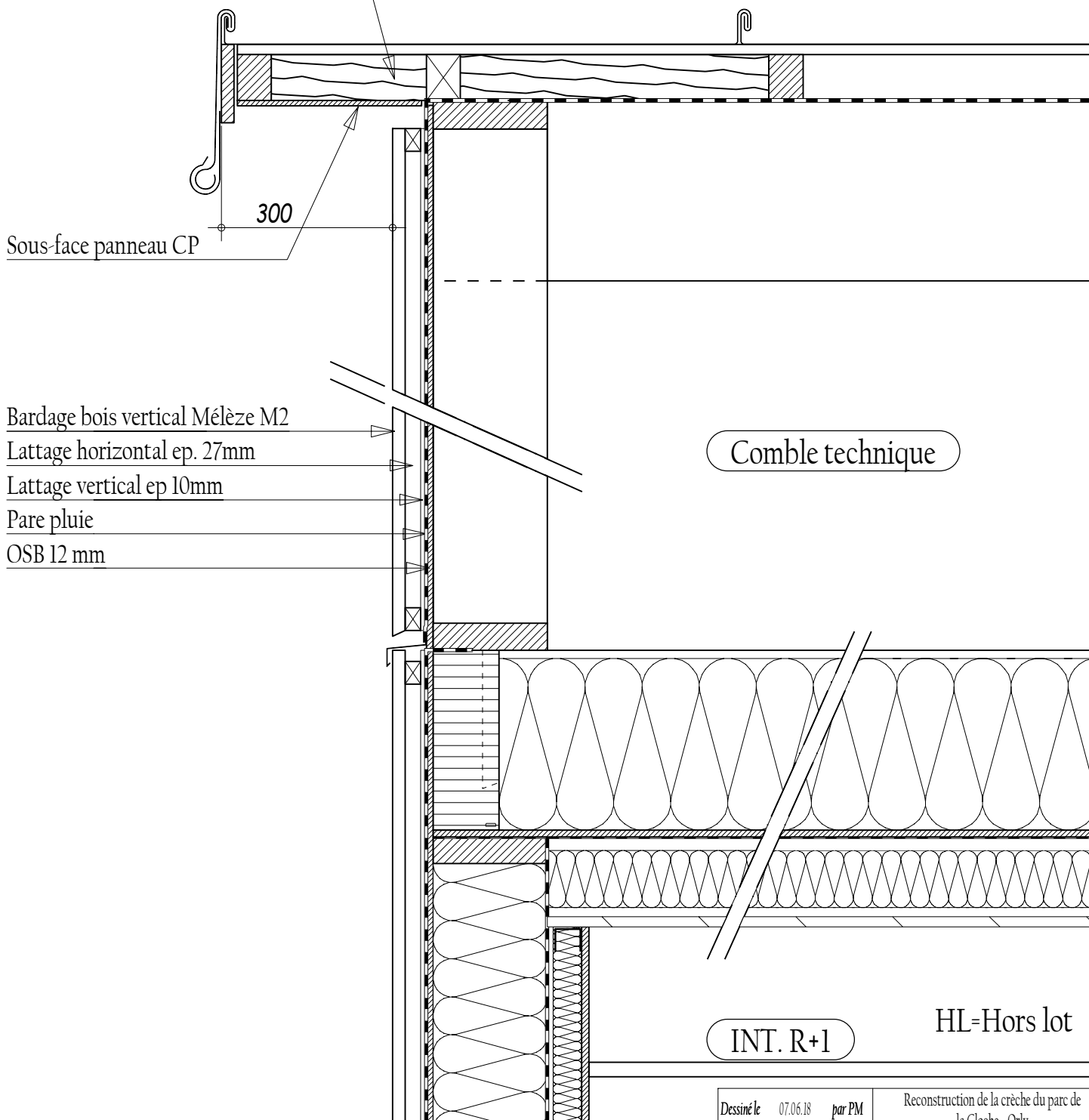
Dessiné	07.06.18	par PM	Reconstruction de la crèche du parc de la Cloche - Orly	
Vérifié par	Y.M.L.			
Folio n°	14	Ech:	1:10	Unité: mm



Coupe verticale sur jonction façade/plancher haut R+1/comble - Egout

Dessiné	07.06.18	par PM	Reconstruction de la crèche du parc de la Cloche - Orly	
Vérifié par	Y.M.L.			
Folio n°	Ech:	Unité:		
15	1:10	mm		

Echelle de rive



Sous-face panneau CP

300

Bardage bois vertical Mélèze M2

Lattage horizontal ep. 27mm

Lattage vertical ep 10mm

Pare pluie

OSB 12 mm

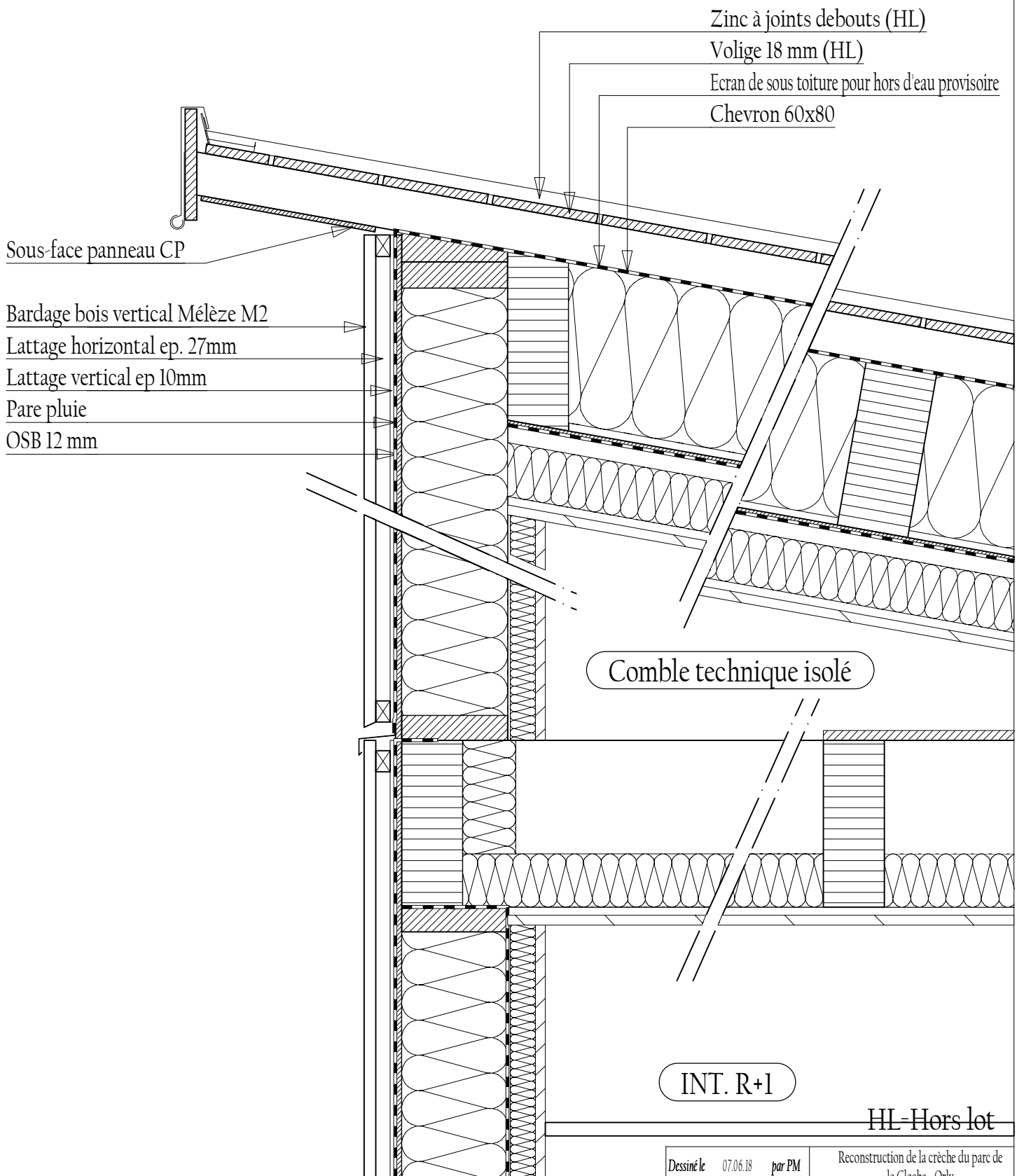
Comble technique

INT. R+1

HL=Hors lot

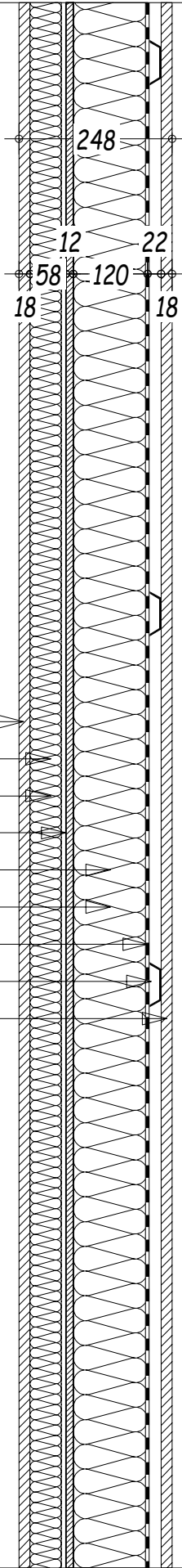
Coupe verticale sur jonction pignon/plancher haut R+1/comble Rive

Dessiné le	07.06.18	par	PM	Reconstruction de la crèche du parc de la Cloche - Orly	
Vérifié par	Y.M.L.				
Folio n°	16	Ech:	1:10	Unité:	mm



Coupe verticale sur jonction façade/plancher haut R+1/comble isolé - Faitage
 Cas du bâtiment contre Foreau

Dessiné le	07.06.18	par PM	Reconstruction de la crèche du parc de la Cloche - Orly	
Vérifié par	Y.M.L.			
Folio n°	17	Ech:	1:10	Unité: mm



Parement plaque de plâtre BA18 (HL)

Système placostil 48 mm (HL)

Isolant LdV 50mm 0.035 (HL)

Panneau OSB ép. 12mm

Ossature BM 45*120

Isolant LdV 120 mm 0.035

Pare-vapeur continu

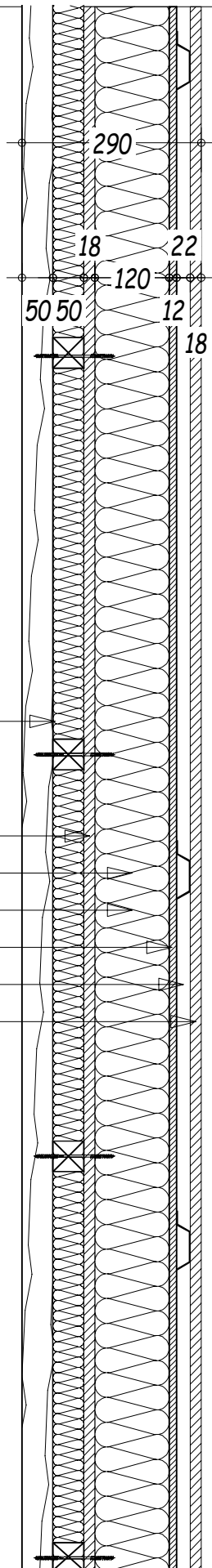
Profils métalliques type stylmob

Parement plaque de plâtre BA18 (HL)

HL=Hors lot

Complexe de refend standard

Dessiné le	07.06.18	par PM	Reconstruction de la crèche du parc de la Cloche - Orly	
Vérifié par	Y.M.L.			
Folio n°	18.1	Ech:	1:10	Unité: mm



Cadres préfabriqués d'habillage avec :

Montants et lisses 50x50 avec remplissage type fibralith organic 50mm

Lames de bois ajourées 50x50mm bords chanfreinés

BA18 pour REI30

Ossature BM 45*120

Isolant LdV 120 mm 0.035

Panneau OSB ép. 12mm

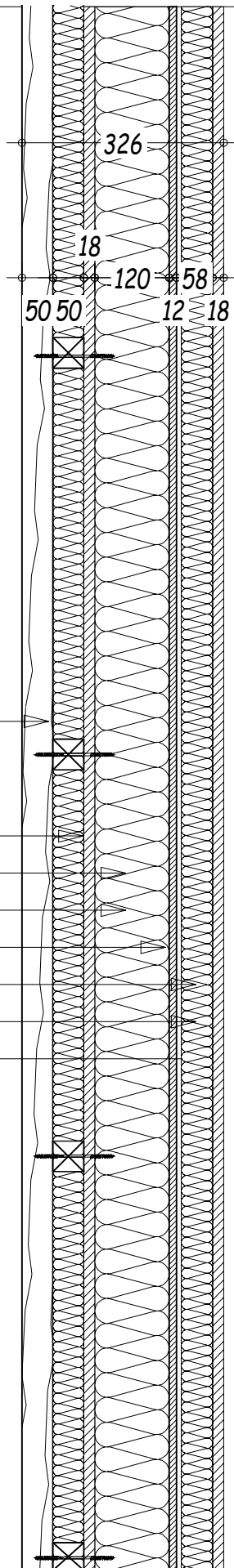
Profils métalliques type stylmob

Parement plaque de plâtre BA18 (HL)

HL=Hors lot

Coupe verticale sur mur de refend avec habillage bois - Sur circulation

Dessiné le	07.06.18	par	PM	Reconstruction de la crèche du parc de la Cloche - Orly
Vérifié par	Y.M.L.			
Folio n°	18.2	Ech:	1:10	Unité: mm
				Bureau d'études techniques Yves-Marie LIGOT



Cadres préfabriqués d'habillage avec :

Montants et lisses 50x50 avec remplissage type fibralith organic 50mm

Lames de bois ajourées 50x50mm bords chanfreinés

BA18 pour REI30

Ossature BM 45*120

Isolant LdV 120 mm 0.035

Panneau OSB ép. 12mm

Système placostil 48 mm (HL)

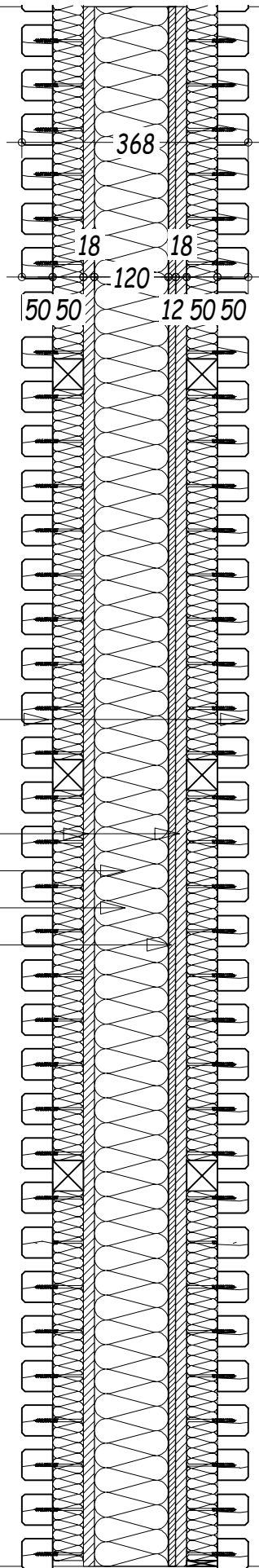
Isolant LdV 50mm 0.035 (HL)

Parement plaque de plâtre BA18 (HL)

HL=Hors lot

Coupe verticale sur mur de refend avec habillage bois - Entre circulation et bureau direction

Dessiné le	07.06.18	par PM	Reconstruction de la crèche du parc de la Cloche - Orly	
Vérifié par	Y.M.L.			
Folio n°	18.3	Ech:	1:10	Unité: mm
				Bureau d'études techniques Yves-Marie LIGOT



Cadres préfabriqués d'habillage avec :

Montants et lisses 50x50 avec remplissage type fibralith organic 50mm

Lames de bois ajourées 50x50mm bords chanfreinés

BA18 pour REI30

Ossature BM 45*120

Isolant LdV 120 mm 0.035

Panneau OSB ép. 12mm

HL=Hors lot

Coupe verticale sur mur de refend avec habillage bois sur deux faces - Entre salles polyvalentes

Dessiné le	07.06.18	par PM	Reconstruction de la crèche du parc de la Cloche - Orly	
Vérifié par	Y.M.L.			
Folio n°	18.4	Ech:	1:10	Unité: mm
				Bureau d'études techniques Yves-Marie LIGOT

EXT.

Bardage bois vertical Mélèze M2
Lattage horizontal BM ep: 27 mm
Lattage vertical ep: 10 mm
Film pare-pluie
Panneau OSB 12 mm

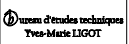
Habillage tableau en acier laqué
Menuiserie (HL)

Parement plaque de plâtre BA18 (HL)
Système placostil 48 mm (HL)
Laine minérale 50 mm 0.035 (HL)
Jeu 5 à 10 mm
Pare-vapeur continu
Ossature BM 50*200
Laine minérale 200 mm 0.032

INT.

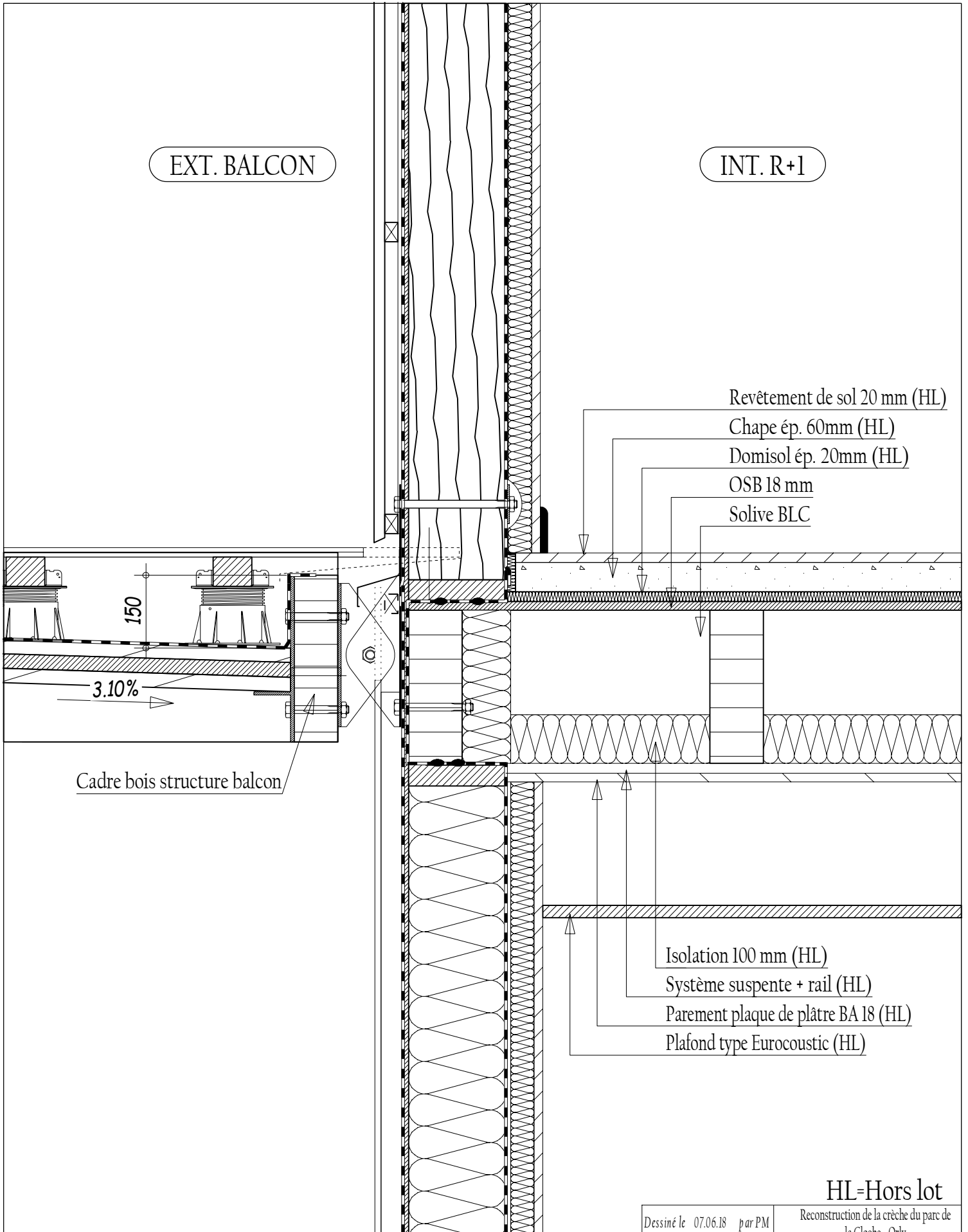
HL=Hors lot

Coupe horizontale sur menuiserie

Dessiné 07.06.18 par PM	Reconstruction de la crèche du parc de la Cloche - Orly		
Vérifié par Y.M.L.			
Folio n°	Ech:	Unité:	
19	1:10	mm	

EXT. BALCON

INT. R+1



Revêtement de sol 20 mm (HL)
Chape ép. 60mm (HL)
Domisol ép. 20mm (HL)
OSB 18 mm
Solive BLC

150

3.10%

Cadre bois structure balcon

Isolation 100 mm (HL)
Système suspente + rail (HL)
Parement plaque de plâtre BA 18 (HL)
Plafond type Eurocoustic (HL)

HL=Hors lot

Dessiné le 07.06.18 par PM
Vérifié par Y-M. L.

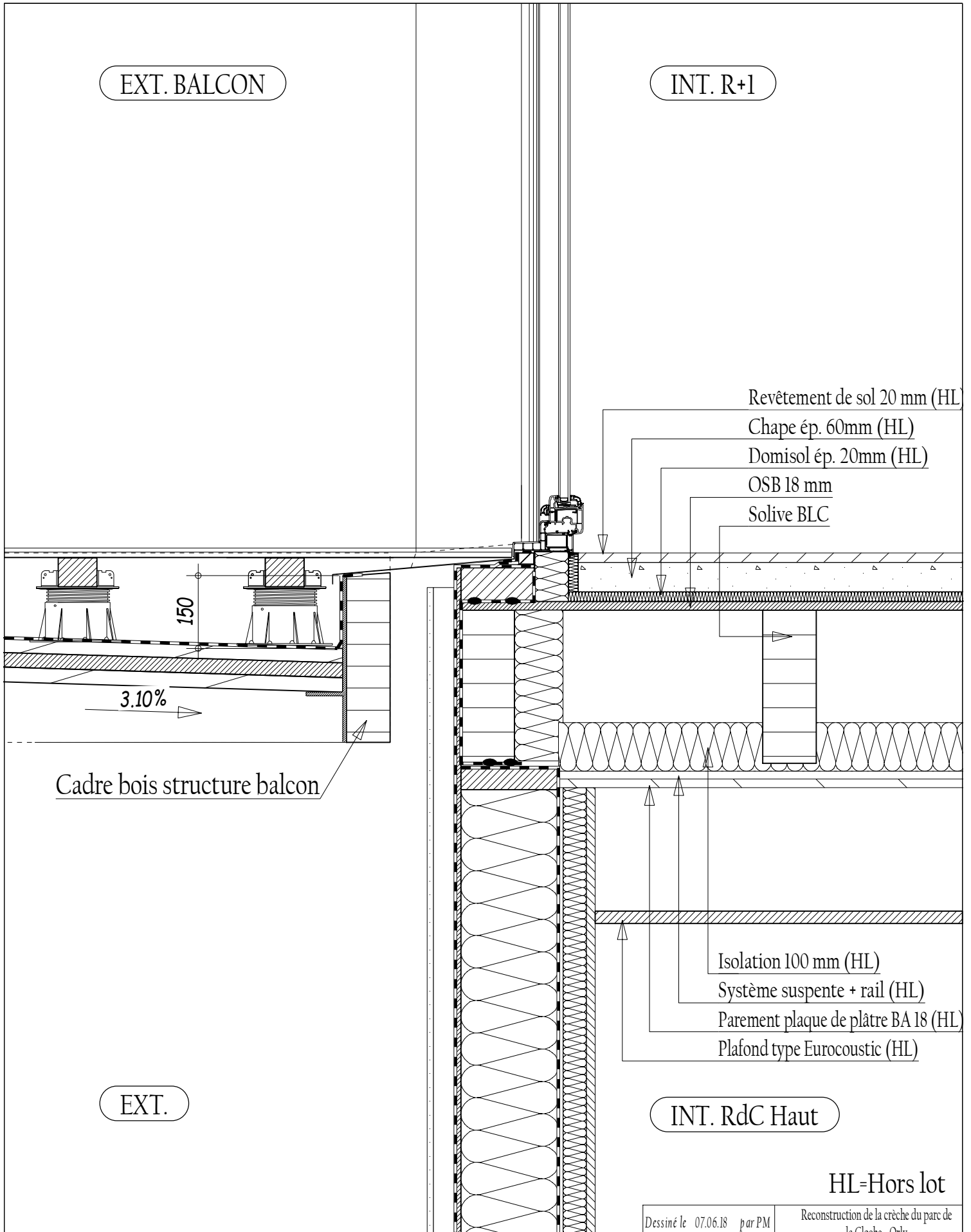
Reconstruction de la crèche du parc de la Cloche - Orly

Coupe verticale sur balcon - Sur partie courante

Folio n°	Ech:	Unité:	
20	1:10	mm	

EXT. BALCON

INT. R+1



Revêtement de sol 20 mm (HL)

Chape ép. 60mm (HL)

Domisol ép. 20mm (HL)

OSB 18 mm

Solive BLC

150

3.10%

Cadre bois structure balcon

Isolation 100 mm (HL)

Système suspente + rail (HL)

Parement plaque de plâtre BA 18 (HL)

Plafond type Eurocoustic (HL)

EXT.

INT. RdC Haut

HL=Hors lot

Dessiné le 07.06.18 par PM

Vérifié par Y.M. L.

Reconstruction de la crèche du parc de la Cloche - Orly

Coupe verticale sur balcon - Sur accès

Folio n°

21

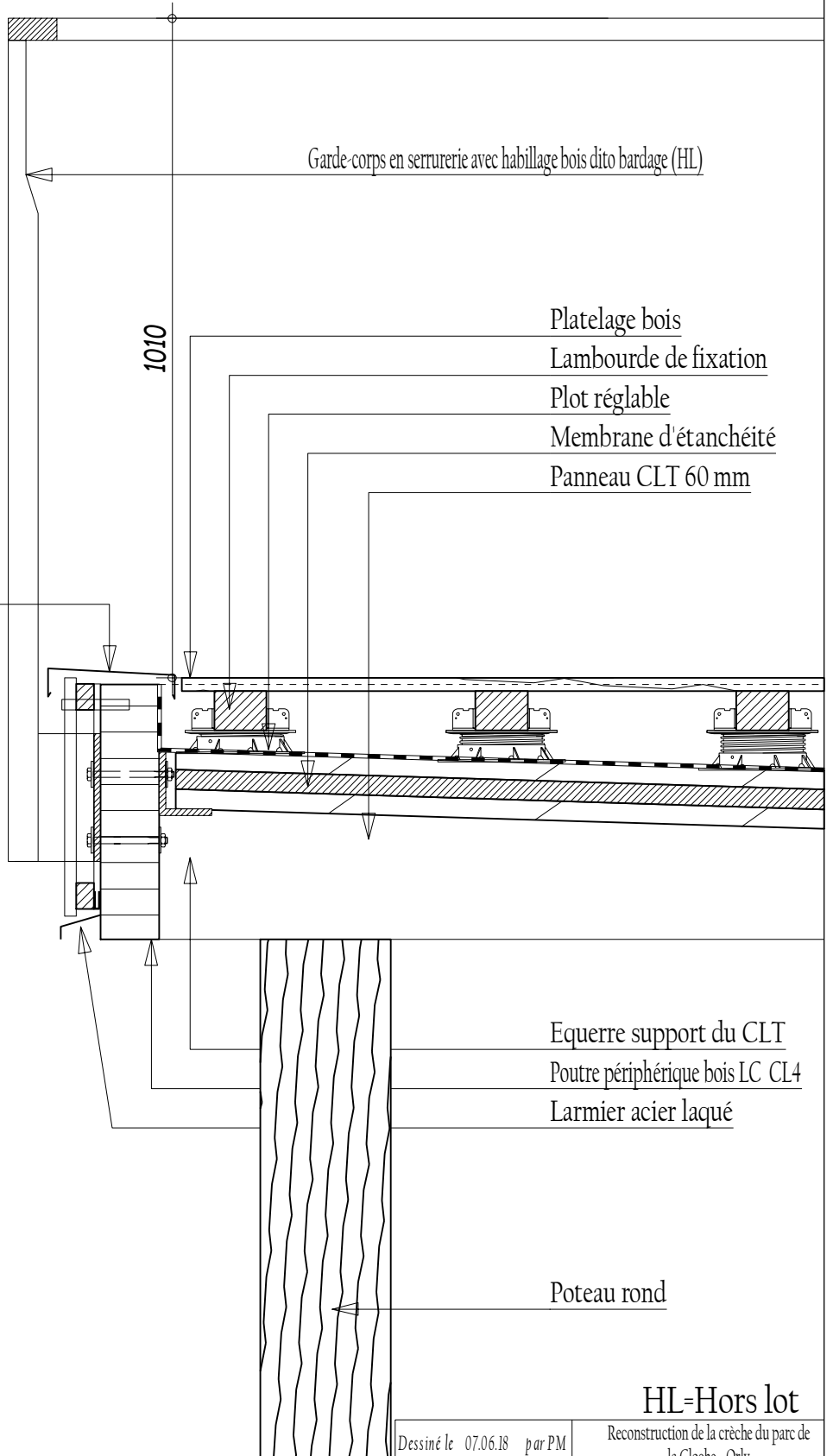
Ech:

1:10

Unité:

mm

Bureau d'études techniques Yves-Marie LIGOT



Couvertine acier galvanisé (HL)

Garde-corps en serrurerie avec habillage bois dito bardage (HL)

1010

Platelage bois
Lambourde de fixation
Plot réglable
Membrane d'étanchéité
Panneau CLT 60 mm

Equerre support du CLT
Poutre périphérique bois LC CL4
Larmier acier laqué


Poteau rond

HL=Hors lot

Dessiné le 07.06.18 par PM
Vérifié par Y.M. L.

Reconstruction de la crèche du parc de la Cloche - Orly

Extrémité de balcon

Folio n°	Ech:	Unité:	
22	1:10	mm	

EXT.

- Bardage type fundermax ep:13mm
- Lattage vertical BM ep: 45 mm largeur 40 ou 80mm
- Film pare-pluie
- Panneau OSB 12 mm
- Ossature 45x200mm/Isolation LdV 200mm
- Pare-vapeur continu

- Parement plaque de plâtre BA18 (HL)
- Système placostil 48 mm (HL)
- Laine minérale 50 mm 0.035 (HL)
- Jeu 5 à 10 mm

INT.

Cage d'escaliers

HL=Hors lot

Coupe horizontale sur cage d'escaliers (RDC Haut)

Dessiné le 07.06.18 par PM

Vérifié par Y.M.L.

Reconstruction de la crèche du parc de la Cloche - Orly

Folio n°

23

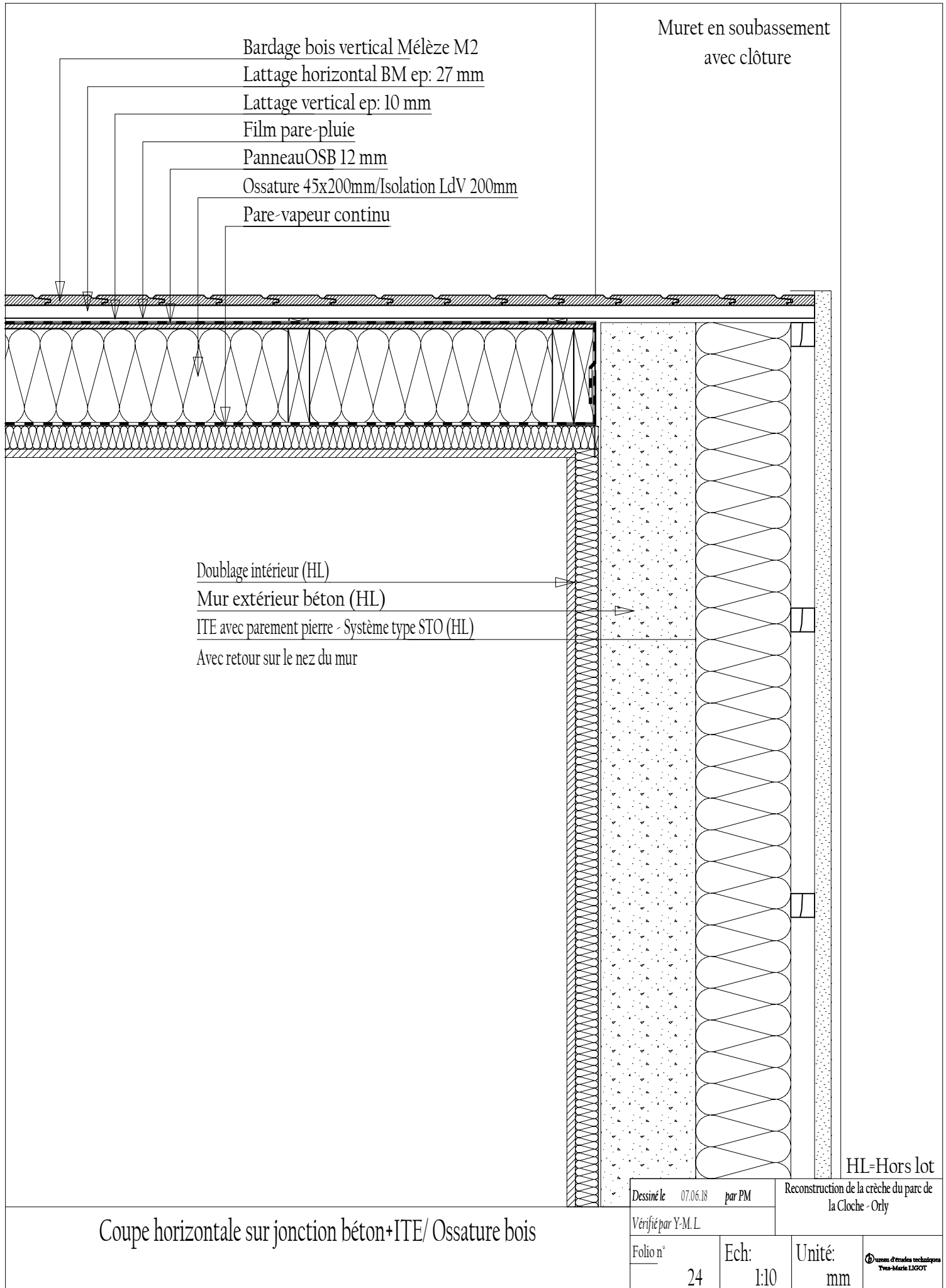
Ech:

1:10

Unité:

mm

Bureau d'études techniques Yves-Marie LIGOT



Bardage bois vertical Mélèze M2
Lattage horizontal BM ep: 27 mm
Lattage vertical ep: 10 mm
Film pare-pluie
Panneau OSB 12 mm
Ossature 45x200mm/Isolation LdV 200mm
Pare-vapeur continu

Muret en soubassement
avec clôture

Doublage intérieur (HL)
Mur extérieur béton (HL)
ITE avec parement pierre - Système type STO (HL)
 Avec retour sur le nez du mur

HL=Hors lot

Coupe horizontale sur jonction béton+ITE/ Ossature bois

Dessiné le	07.06.18	par	PM	Reconstruction de la crèche du parc de la Cloche - Orly
Vérifié par	Y.M.L.			
Folio n°	24	Ech:	1:10	Unité: mm
				 Bureau d'études techniques Yves-Marie LIGOT

EXT

INT. R+1

Structure de mur rideau BLC
Mur rideau avec ouvrants(HL)

Revêtement de sol 20 mm (HL)
Chape ép. 60mm (HL)
Domisol ép. 20mm (HL)
OSB 18 mm
Solive BLC

Bardage type fundermax ep:13mm
Lattage vertical BM ep: 45 mm largeur 40 ou 80mm
Film pare-pluie
Panneau OSB 12 mm
Ossature 45x200mm/Laine minérale 200mm 0.032
Pare-vapeur continu
BA18 pour REI30

Larmier

Structure de mur rideau BLC
Mur rideau avec ouvrants(HL)

HL=Hors lot

Dessiné le 07.06.18 par PM

Vérifié par Y.M. L.

Reconstruction de la crèche du parc de
la Cloche - Orly

Folio n°

25

Ech:

1:10

Unité:

mm

Durwan d'études techniques
Yves-Marie LIGOT

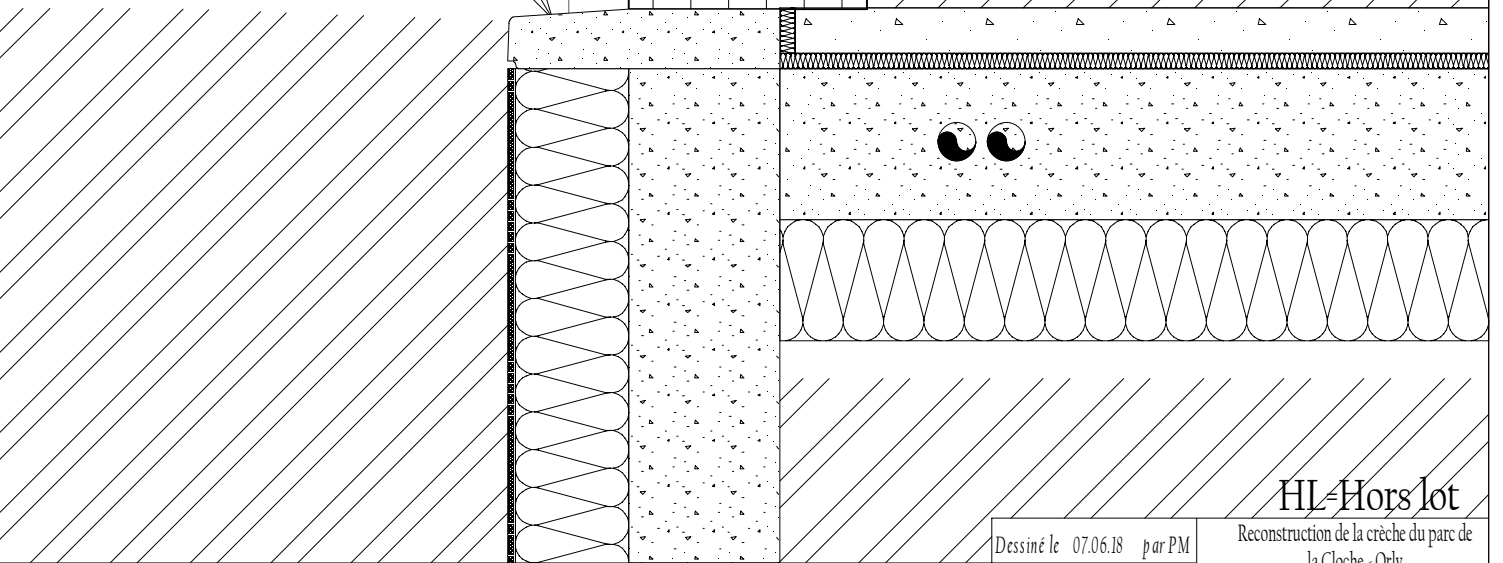
Coupe verticale sur circulation entre blocs

EXT

INT. RDC Ht

Structure de mur rideau BLC
Mur rideau avec ouvrants(HL)

Seuil béton (HL)



HL Hors lot

Dessiné le 07.06.18 par PM

Reconstruction de la crèche du parc de la Cloche - Orly

Vérifié par Y.M. L.

Coupe verticale sur circulation entre blocs

Folio n°

26

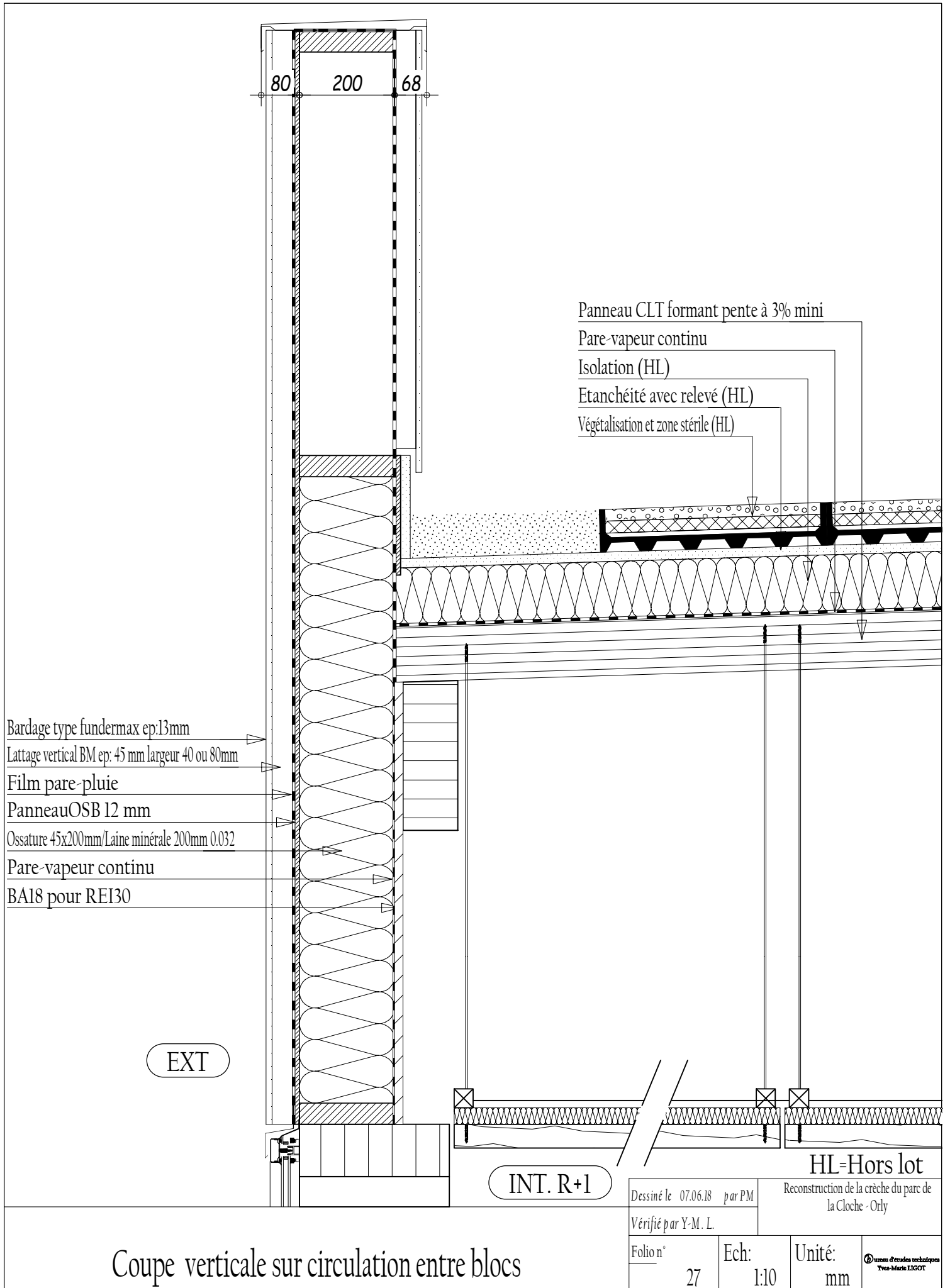
Ech:

1:10

Unité:

mm

Bureau d'études techniques Yves-Marie LIGOT



Panneau CLT formant pente à 3% mini

Pare-vapeur continu

Isolation (HL)

Etanchéité avec relevé (HL)

Végétalisation et zone stérile (HL)

Bardage type fundermax ep:13mm

Lattage vertical BM ep: 45 mm largeur 40 ou 80mm

Film pare-pluie

Panneau OSB 12 mm

Ossature 45x200mm/Laine minérale 200mm 0.032

Pare-vapeur continu

BA18 pour REI30

EXT

INT. R+1

HL=Hors lot

Dessiné le 07.06.18 par PM

Vérifié par Y.M. L.

Reconstruction de la crèche du parc de la Cloche - Orly

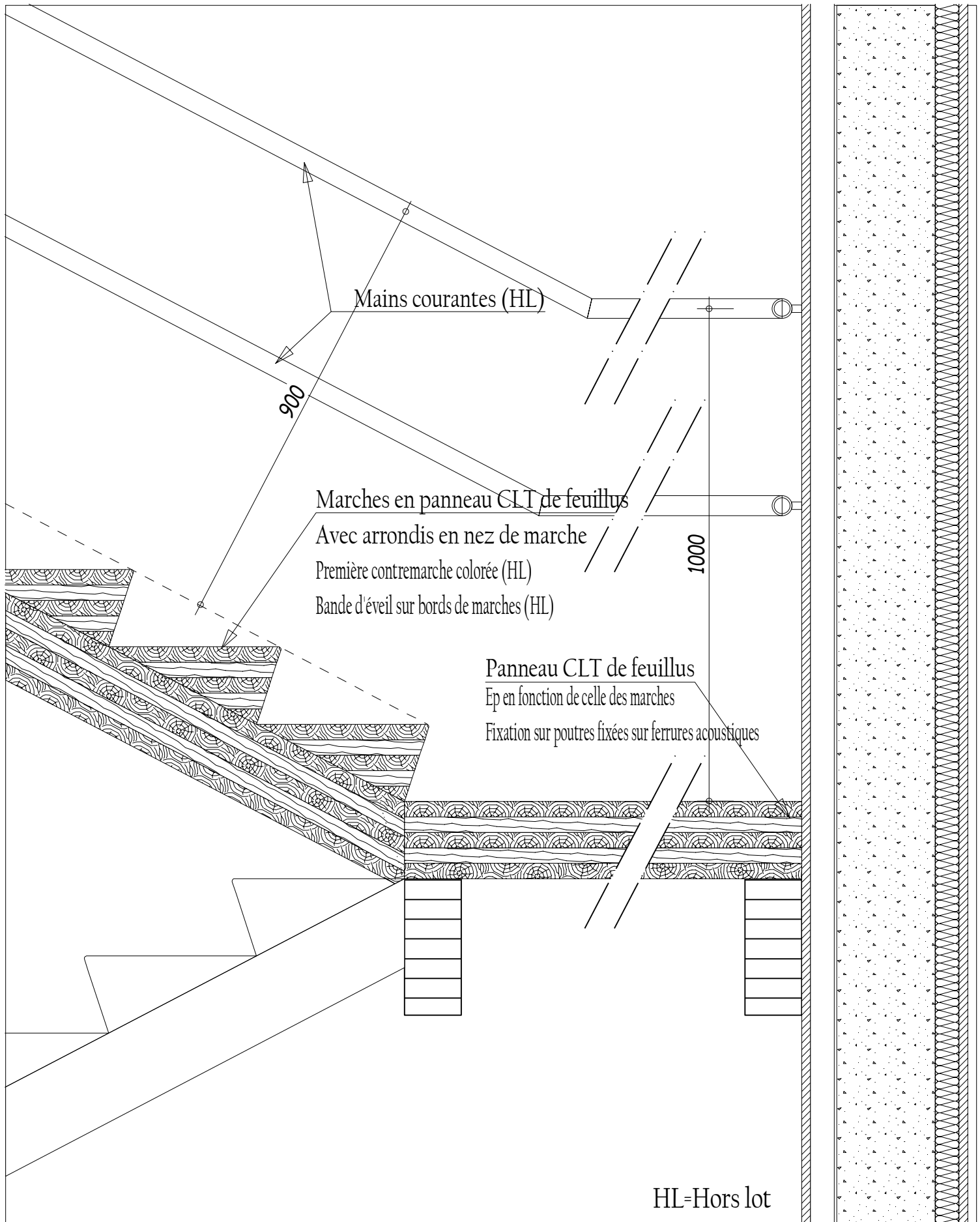
Coupe verticale sur circulation entre blocs

Folio n° 27

Ech: 1:10

Unité: mm

Bureau d'études techniques Yves-Marie LIGOT



Mains courantes (HL)

900

Marches en panneau CLT de feuillus
 Avec arrondis en nez de marche
 Première contremarche colorée (HL)
 Bande d'éveil sur bords de marches (HL)

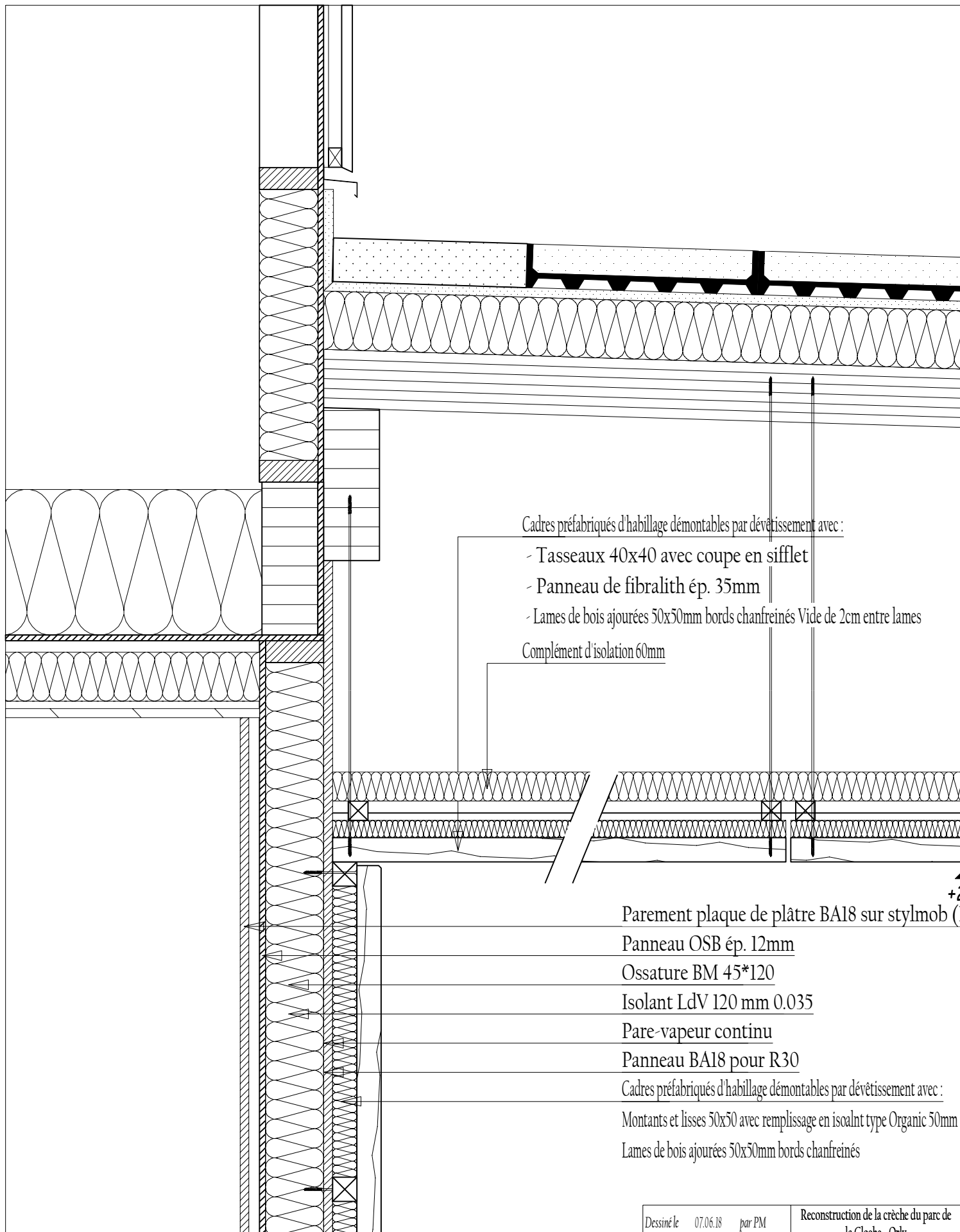
1000

Panneau CLT de feuillus
 Ep en fonction de celle des marches
 Fixation sur poutres fixées sur ferrures acoustiques

HL=Hors lot

Coupe sur escaliers et palier

Dessiné le 07.06.18 par PM		Reconstruction de la crèche du parc de la Cloche - Orly	
Vérifié par Y.M. L.			
Folio n°	Ech:	Unité:	
28	1:10	mm	



Cadres préfabriqués d'habillage démontables par dévêtissement avec :

- Tasseaux 40x40 avec coupe en sifflet
- Panneau de fibralith ép. 35mm
- Lames de bois ajourées 50x50mm bords chanfreinés Vide de 2cm entre lames

Complément d'isolation 60mm

Parement plaque de plâtre BA18 sur stylob ()

Panneau OSB ép. 12mm

Ossature BM 45*120

Isolant LdV 120 mm 0.035

Pare-vapeur continu

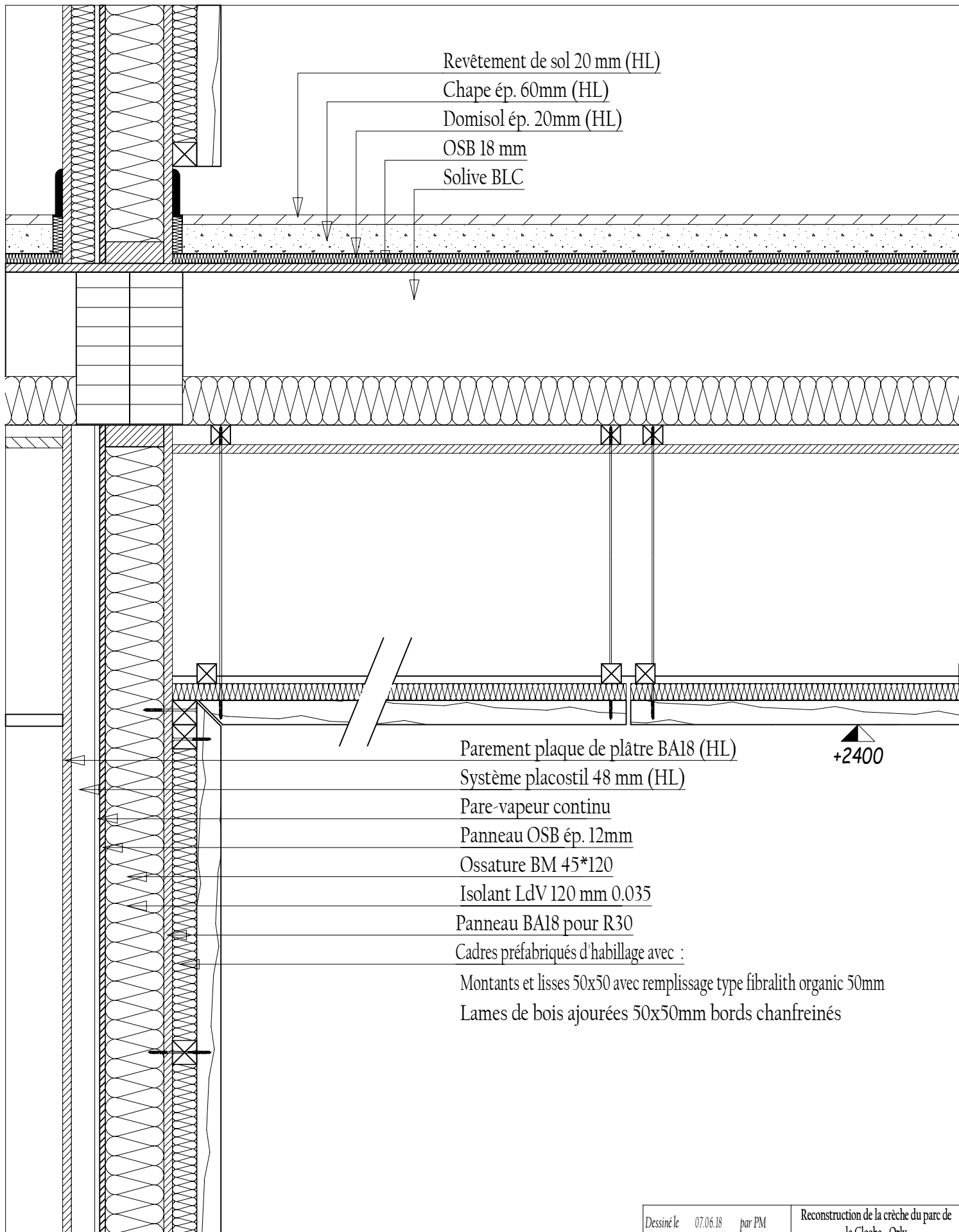
Panneau BA18 pour R30

Cadres préfabriqués d'habillage démontables par dévêtissement avec :

- Montants et lisses 50x50 avec remplissage en isoalnt type Organic 50mm
- Lames de bois ajourées 50x50mm bords chanfreinés

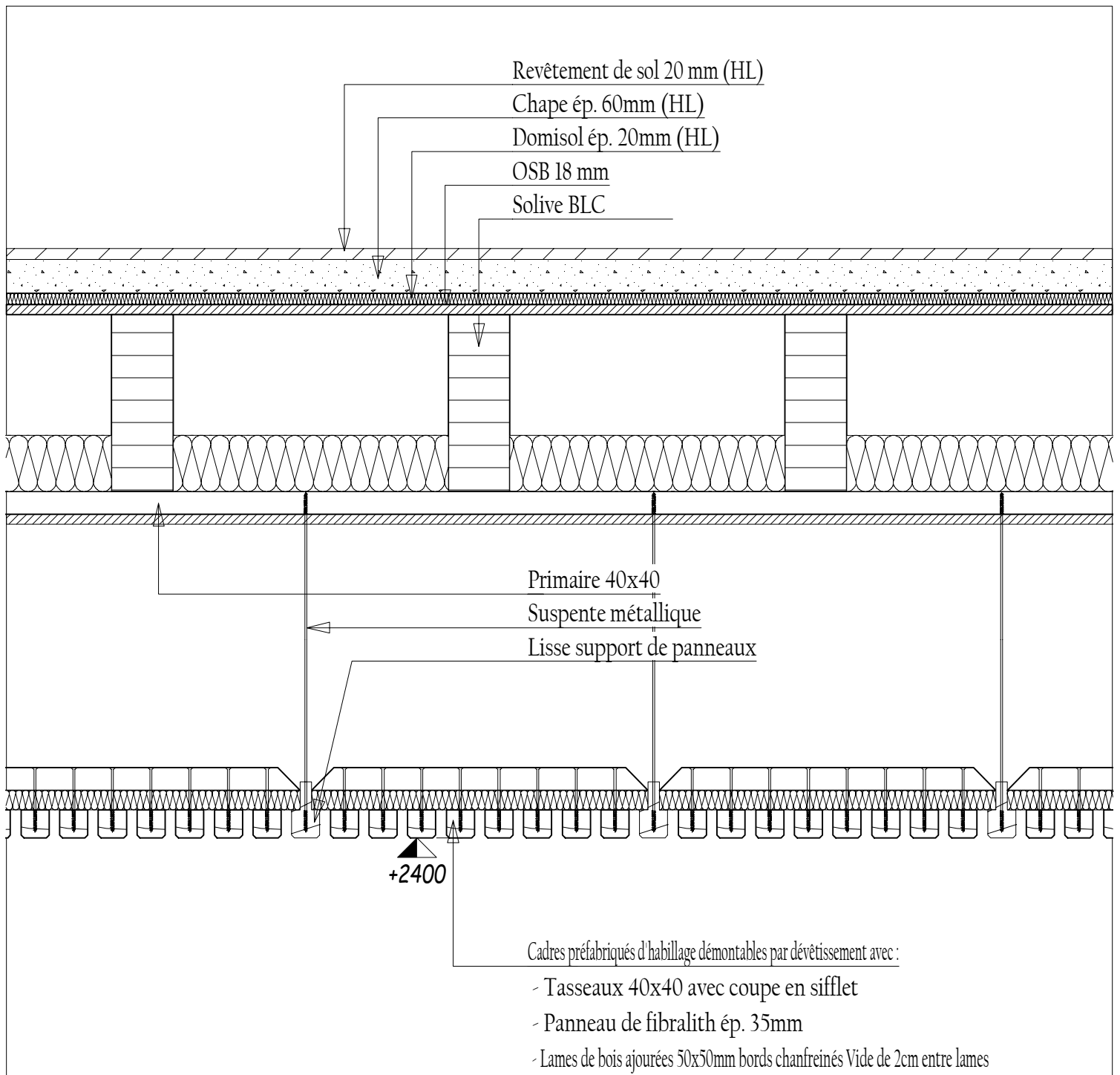
Coupe verticale sur circulation R+1 avec habillage bois mur et plafond

Dessiné le	07.06.18	par	PM	Reconstruction de la crèche du parc de la Cloche - Orly	
Vérifié par	Y-M. L.				
Folio n°	29	Ech:	1:10	Unité:	mm



Coupe verticale sur circulation RDC haut avec habillage bois mur et plafond

Dessiné le	07.06.18	par	PM	Reconstruction de la crèche du parc de la Cloche - Orly	
Vérifié par	Y.-M. L.				
Folio n°	30	Ech:	1:10	Unité:	mm



Coupe verticale sur circulation RDC haut avec habillage bois plafond

Dessiné le	07.06.18	par PM	Reconstruction de la crèche du parc de la Cloche - Orly	
Vérifié par	Y.M. L.			
Folio n°	31	Ech:	1:10	Unité: mm