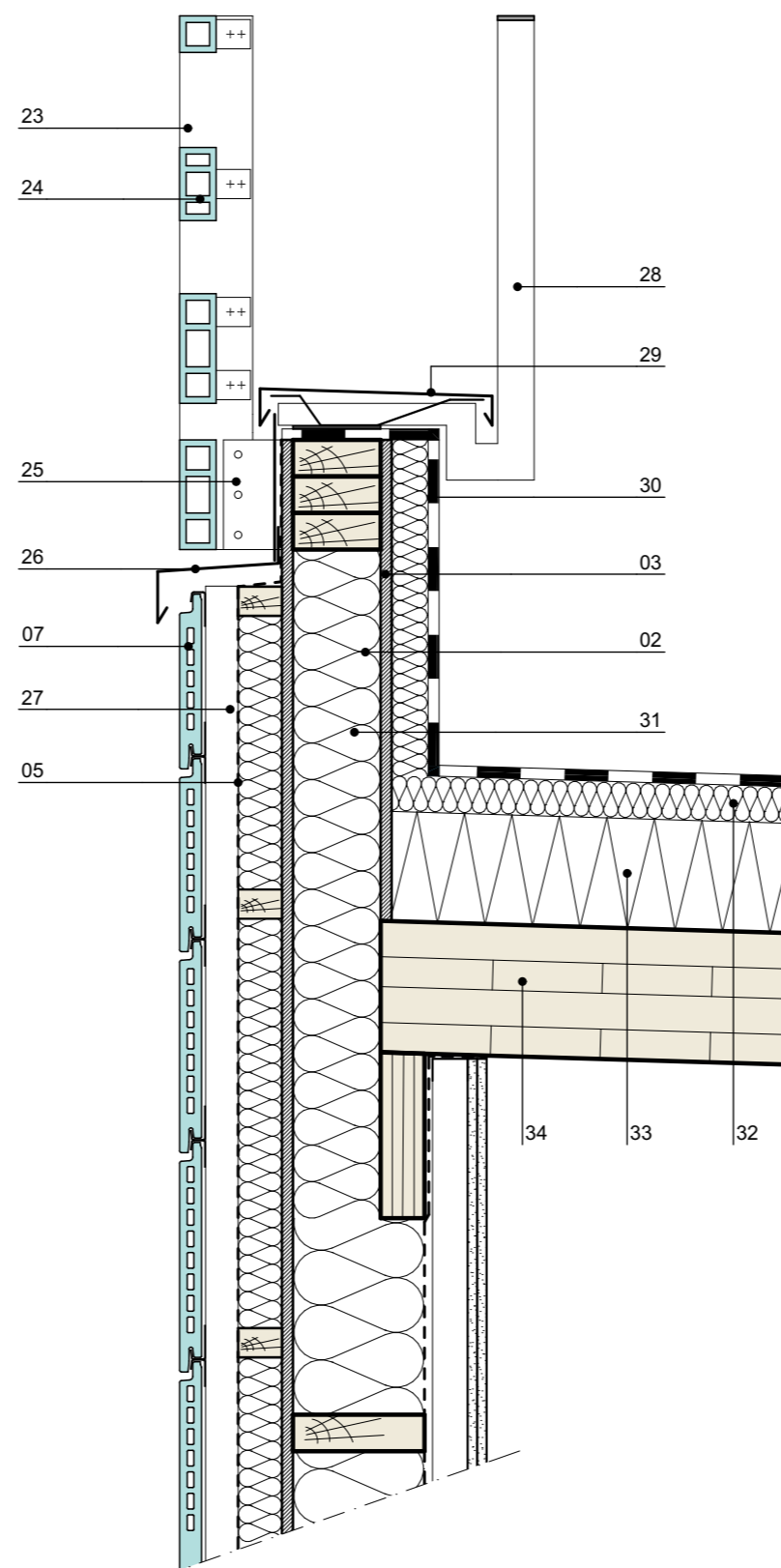


Détail de l'étage courant en bois



Détail de l'acrotère et de la toiture bois

- 01 - Montant ossature bois 45X180mm
- 02 - Isolant laine de roche ép.175mm
- 03 - Panneau OSB 15mm
- 04 - Isolant laine de roche ép.80mm
- 05 - Pare-pluie
- 06 - Tasseaux bois support de bardeaux
- 07 - Bardeaux en terre cuite vernissé
- 08 - Brise-soleil relevable et orientable
- 09 - Habillage périphérique de fenêtre en aluminium
- 10 - Plaque de plâtre 2x13mm
- 11 - Montant demi-stil
- 12 - Pare vapeur (étanchéité à l'air)
- 13 - Chape ciment
- 14 - Sous-couche acoustique
- 15 - Plancher en bois massif CLT 220mm
- 16 - Laine de roche ép.50mm
- 17 - Linteau en bois lamellé-collé 80x240mm
- 18 - Isolant polyuréthane ép.60mm
- 19 - Faux-plafond minéral démontable
- 20 - Encadrement de fenêtre en bois
- 21 - Menuiserie aluminium
- 22 - Plancher béton
- 23 - Montant en fer plat galvanisé
- 24 - Brise vue en terre cuite
- 25 - Equerre de fixation en acier galvanisé
- 26 - Couvertine en aluminium thermolaqué
- 27 - Ossature aluminium
- 28 - Garde corps de sécurité
- 29 - Couvertine en aluminium thermolaqué sur éclisse
- 30 - Relevé en étanchéité autoprotégée sur isolant
- 31 - Montant ossature bois 120mm
- 32 - Isolant perlite
- 33 - Isolant polyuréthane 140mm
- 34 - Plancher en bois massif CLT 180mm