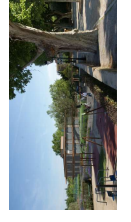


Façade place (nord-ouest)

1:50

NSL Architectes
 Maison de santé pluriprofessionnelle
 Commune de Aups

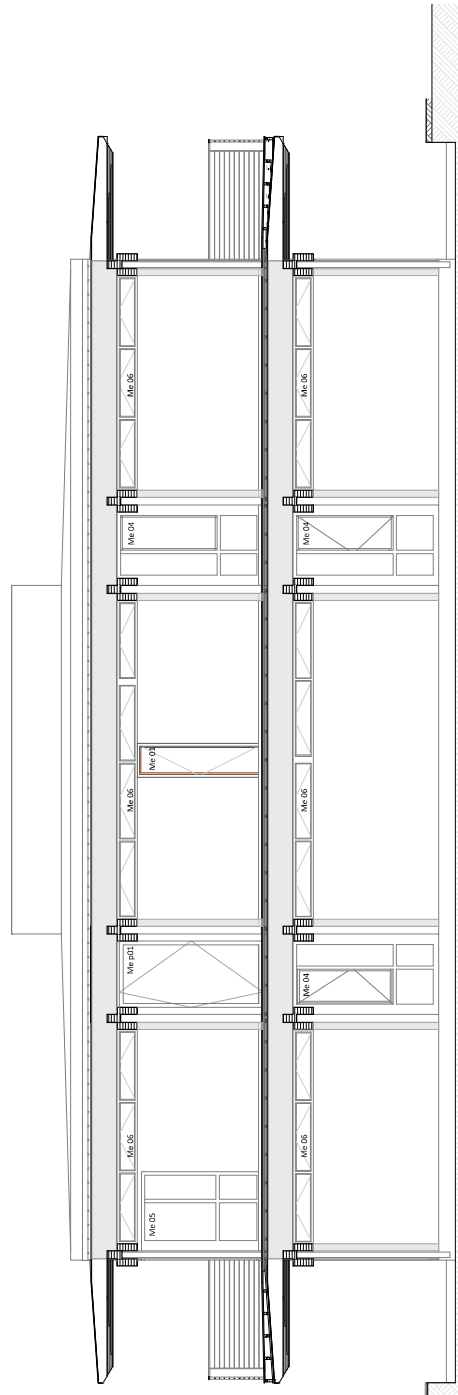



DCE Elevation

INTERVENANT	COORDONNEES	CONTACT
Maire d'ouvrage Mairie de Aups 11, rue de la République 83000 Aups 05 63 30 00 00	Maire d'oeuvre mandataire Architecte M&S architectes 11 rue de la République 83000 Aups 05 63 30 00 00	Collette Laper de 06 99 02 02 32 collette.laper@maisondesanteparis.com
Maire d'oeuvre associé B.C.T. Structure BCT Structure 1511 rue de la République 83000 Aups 05 63 30 00 00	Maire d'oeuvre associé B.C.T. Fluides GE BCT Fluides GE 1511 rue de la République 83000 Aups 05 63 30 00 00	Philippe Sève - 06 99 02 02 31 philippe.seve@maisondesanteparis.com
Maire d'oeuvre associé B.C.T. TDD BCT TDD 1511 rue de la République 83000 Aups 05 63 30 00 00	Maire d'oeuvre associé B.C.T. Chauffage BCT Chauffage 1511 rue de la République 83000 Aups 05 63 30 00 00	Guillaume Laper de 06 99 02 02 31 guillaume.laper@maisondesanteparis.com
Maire d'oeuvre associé B.C.T. Escalier BCT Escalier 1511 rue de la République 83000 Aups 05 63 30 00 00		Lucas Bégout de 06 99 02 02 31 lucas.begout@maisondesanteparis.com
Maire d'oeuvre associé B.C.T. Revêtement BCT Revêtement 1511 rue de la République 83000 Aups 05 63 30 00 00		Sébastien Laper de 06 99 02 02 31 sebastien.laper@maisondesanteparis.com

A06 Echelle 1:50

Version	Date	Modifications
0	04/10/2017	Emission initiale au comité de pilotage
1	20/10/2017	Emission initiale Dossier de consultation des entreprises



Façade place (nord-ouest)

1:50

coupe devant MOB - sans bardage persienné