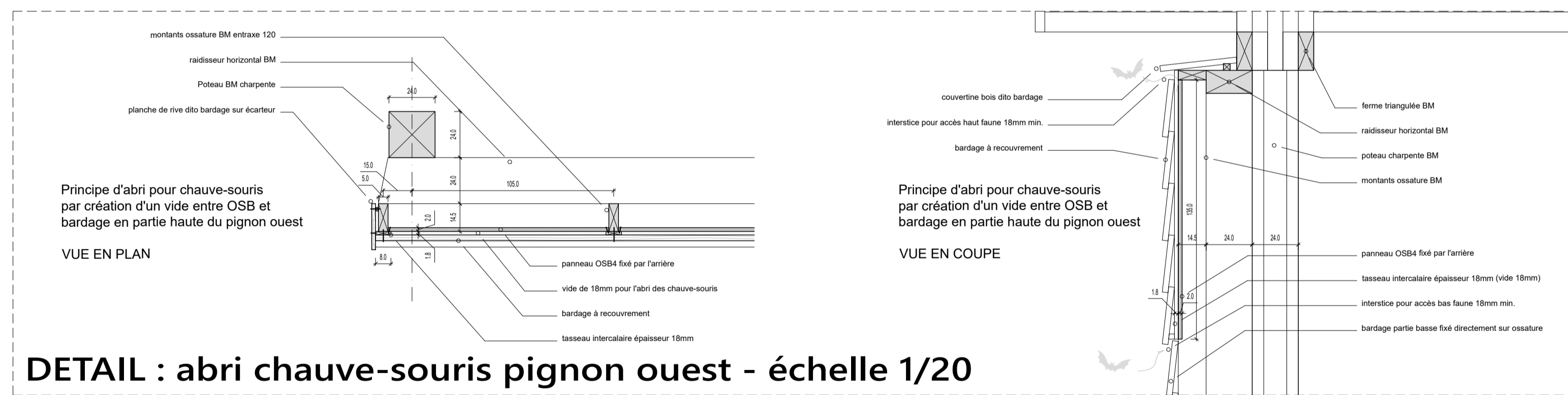
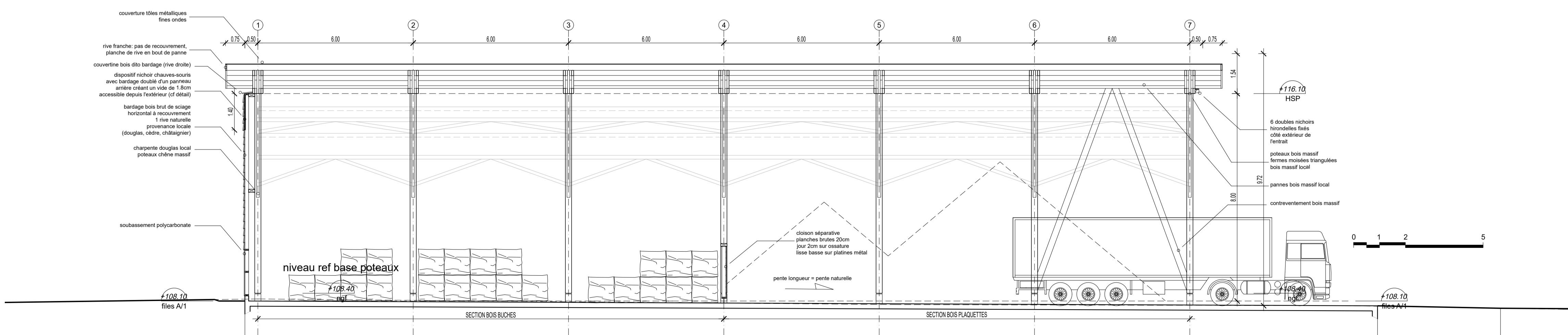


COUPE TRANSVERSALE T1 : HANGAR & LOCAL - échelle 1/50




DETAIL : abri chauve-souris pignon ouest - échelle 1/20







COUPE LONGITUDINALE L1 - échelle 1/100

Construction d'une Plateforme Bois-Biomasse à Andouillé-Neuville

maîtrise d'ouvrage

 Communauté de Communes
 Val d'Ille-Aubigné
 1, les Métaïries
 35520 Montreuil-le-Gast

bureau de contrôle
 en cours de désignation

coordonateur SPS
 en cours de désignation

maîtrise d'oeuvre
 mandataire:    

phase DCE

indice 0
 date 26/10/2017
 échelle varie
 format A1