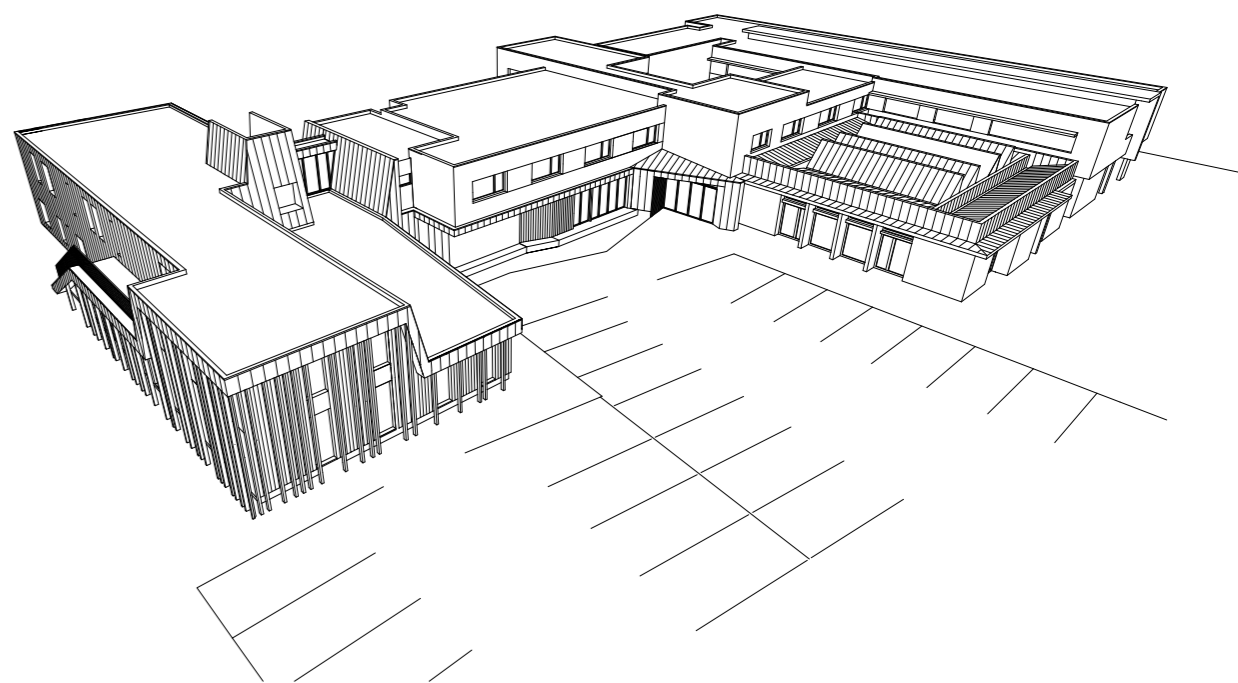



Rénovation et Extension de l'Hôtel communautaire et de la MSAP LESNEVEN



 Guillaume Appriou Architecte mandataire 50 Krézic Ker 29880 Ploouerneau 0298489057 / 0679881534 contact@gaa-architecte.fr	DCE	
	Onésime Paysagiste 39 rue de la République 29200 Brest 0298803789 / 0617255092 fabien@onesime-paysage.fr	Oxia Bureau d'Études VTD 39 rue de la République 29200 Brest 02 98 80 37 89 / 06 12 15 15 52 Julien@oxia.bzh
Armor Economie Economiste 12 Impasse Royer Dubail 56108 Lorient 0297210918 / 0686589457 armor.eco@armor-economie.com	Anheol Energies Bureau d'Études Thermiques 2 Avenue Georges Pompidou 29200 Brest 07 67 41 24 28 contact@anheol-energie.bzh	Technistrukture Bureau d'Études Techniques Bâtiment Structure 149 rue Pierre Sémar 29200 Brest 02 57 52 00 21 contact@technistrukture.fr
EFI bet Bureau d'Études Electricité 6 Pôle d'Innovation de Mescoat 29800 Lanerneau 09 79 72 98 14 olivier.herrero@efi-bet.fr	Apave Bureau de contrôle 37 rue du Baron Lacrosse 29803 Brest 02 98 42 14 44 brest@apave.com	Socotec SPS 180 Rue De Kerervenn 29806 Brest 02 29 61 20 44
COMMUNAUTE LESNEVEN CÔTE DES LEGENDES Maître d'ouvrage 12 Boulevard des Frères Lumière 29260 Lesneven	02 / PLAN DE TOITURE	1/100eme 21/03/19