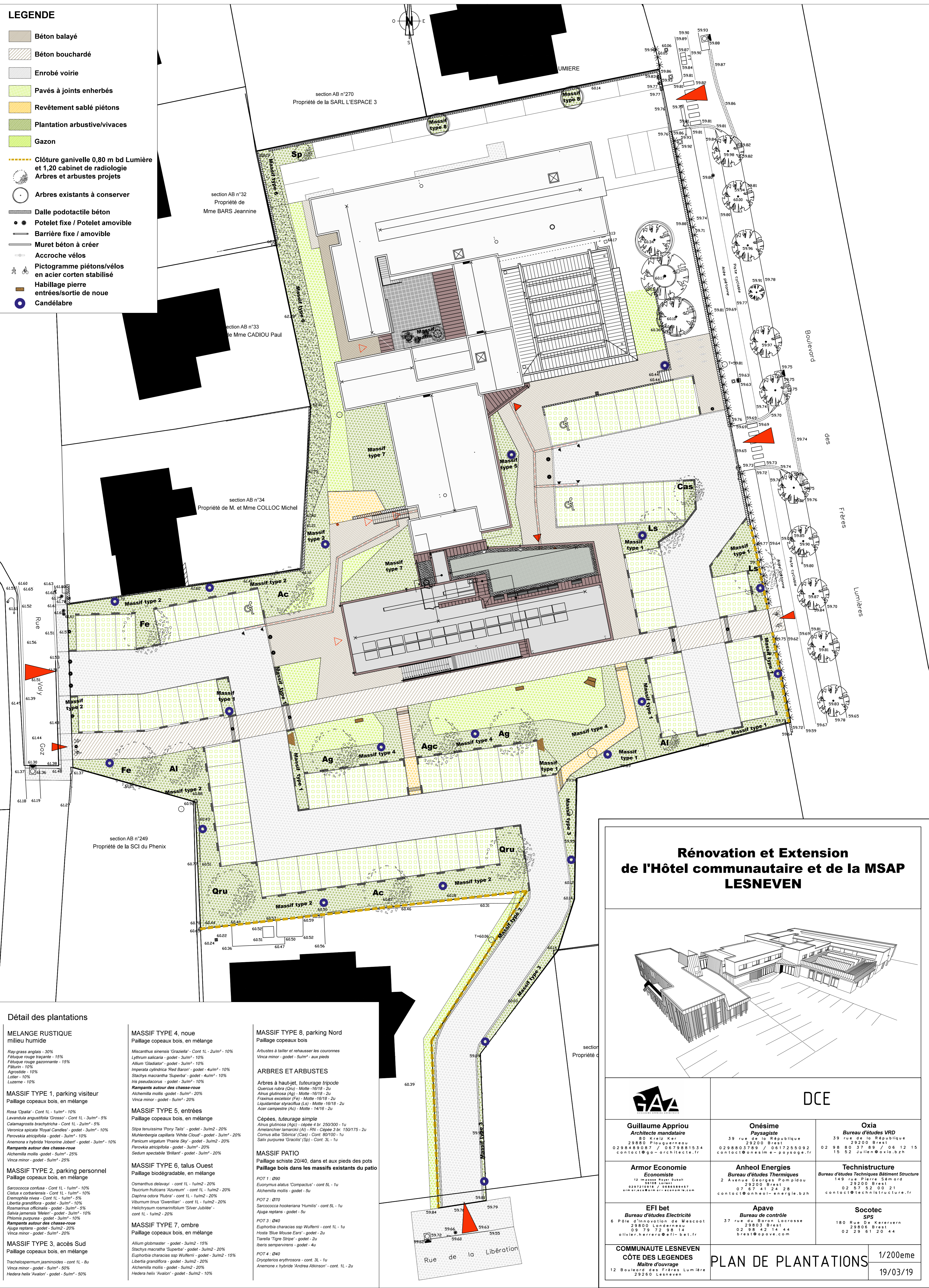


LEGENDE

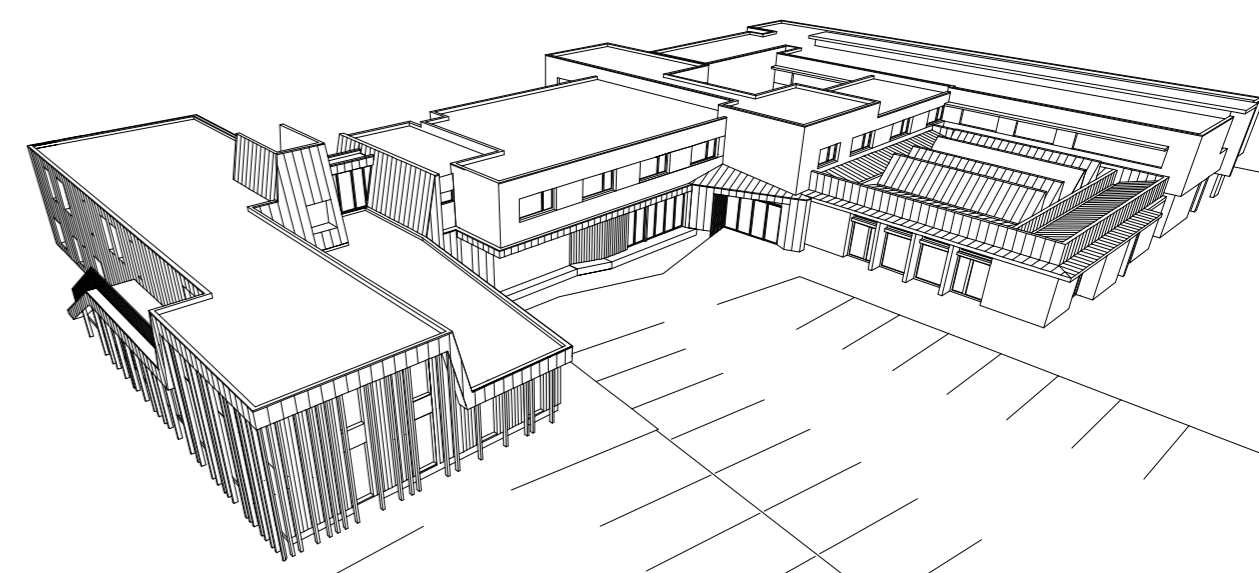
- Béton balayé
- Béton bouchardé
- Enrobé voirie
- Paves à joints enherbés
- Revêtement sablé piétons
- Plantation arbustive/vivaces
- Gazon
- Clôture ganivelle 0,80 m bd Lumière et 1,20 cabinet de radiologie
- Arbres et arbustes projets
- Arbres existants à conserver
- Dalle podotactile béton
- Potelet fixe / Potelet amovible
- Barrière fixe / amovible
- Muret béton à créer
- Accroche vélos
- Pictogramme piétons/vélos en acier corten stabilisé
- Habillage pierre entrées/sortie de noue
- Candélabre



Détail des plantations

- MELANGE RUSTIQUE milieu humide**
 Ray-grass anglais - 30%
 Fétuque rouge traçante - 15%
 Fétuque rouge gazonnante - 15%
 Fétuque - 10%
 Agrostide - 10%
 Lolier - 10%
 Luzerne - 10%
- MASSIF TYPE 1, parking visiteur**
 Paillage copeaux bois, en mélange
 Rosa 'Opalis' - cont 1L - 1u/m² - 10%
 Lavandula angustifolia 'Grosso' - cont 1L - 3u/m² - 5%
 Calamagrostis brachytricha - cont 1L - 2u/m² - 5%
 Veronica spicata 'Royal Candies' - godet - 3u/m² - 10%
 Perovskia atricapsa - godet - 3u/m² - 10%
 Anemone x hybrida 'Honore Jobert' - godet - 3u/m² - 10%
 Anemone - 10%
 Salvia jamaicensis 'Molero' - godet - 3u/m² - 10%
 Alchemilla mollis - godet - 3u/m² - 25%
 Vinca minor - godet - 5u/m² - 25%
- MASSIF TYPE 2, parking personnel**
 Paillage copeaux bois, en mélange
 Sarcococca confusa - cont 1L - 1u/m² - 10%
 Cistus x corbariensis - cont 1L - 1u/m² - 10%
 Eremophila ovata - cont 1L - 1u/m² - 5%
 Libertia grandiflora - godet - 3u/m² - 10%
 Rosmarinus officinalis - godet - 3u/m² - 5%
 Salvia jamaicensis 'Molero' - godet - 3u/m² - 10%
 Phlox purpurea - godet - 3u/m² - 10%
 Rampants autour des chasse-roue
 Alchemilla mollis - godet - 3u/m² - 25%
 Vinca minor - godet - 5u/m² - 25%
- MASSIF TYPE 3, accès Sud**
 Paillage copeaux bois, en mélange
 Trachelospermum jasminoides - cont 1L - 8u
 Vinca minor - godet - 5u/m² - 50%
 Hedera helix 'Avalon' - godet - 5u/m² - 50%
- MASSIF TYPE 4, noue**
 Paillage copeaux bois, en mélange
 Miscanthus sinensis 'Graziella' - cont 1L - 2u/m² - 10%
 Lythrum salicaria - godet - 3u/m² - 10%
 Allium 'Gladiator' - godet - 3u/m² - 10%
 Imperata cylindrica 'Red Baron' - godet - 4u/m² - 10%
 Stachys macrantha 'Superba' - godet - 4u/m² - 10%
 Iris pseudacorus - godet - 3u/m² - 10%
 Rampants autour des chasse-roue
 Alchemilla mollis - godet - 3u/m² - 20%
 Vinca minor - godet - 5u/m² - 20%
- MASSIF TYPE 5, entrées**
 Paillage copeaux bois, en mélange
 Stipa tenuissima 'Pony Tails' - godet - 3u/m² - 20%
 Muhlenbergia capillaris 'White Cloud' - godet - 3u/m² - 20%
 Panicum virgatum 'Prairie Sky' - godet - 3u/m² - 20%
 Perovskia atricapsa - godet - 3u/m² - 20%
 Alchemilla mollis - godet - 3u/m² - 25%
 Sedum spectabile 'Brilliant' - godet - 3u/m² - 20%
- MASSIF TYPE 6, talus Ouest**
 Paillage biodégradable, en mélange
 Osmanthus delavayi - cont 1L - 1u/m² - 20%
 Teucrium fruticans 'Azuleum' - cont 1L - 1u/m² - 20%
 Daphna odora 'Rubra' - cont 1L - 1u/m² - 20%
 Viburnum tinus 'Gwenllian' - cont 1L - 1u/m² - 20%
 Helichrysum rosamariifolium 'Silver Jubilee' - cont 1L - 1u/m² - 20%
- MASSIF TYPE 7, ombre**
 Paillage copeaux bois, en mélange
 Allium globmaster - godet - 3u/m² - 15%
 Stachys macrantha 'Superba' - godet - 3u/m² - 20%
 Euphorbia characias ssp Wulfenii - godet - 3u/m² - 15%
 Libertia grandiflora - godet - 3u/m² - 20%
 Alchemilla mollis - godet - 5u/m² - 50%
 Hedera helix 'Avalon' - godet - 5u/m² - 10%
- MASSIF TYPE 8, parking Nord**
 Paillage copeaux bois
 Arbustes à tailler et rehausser les couronnes
 Vinca minor - godet - 5u/m² - aux pieds
- ARBRES ET ARBUSTES**
 Arbres à haut-jet, tuteurage tri-pode
 Quercus rubra (Qru) - Motte - 16/18 - 2u
 Alnus glutinosa (Ag) - Motte - 16/18 - 2u
 Fraxinus excelsior (Fe) - Motte - 16/18 - 2u
 Liquidambar styraciflua (Ls) - Motte - 16/18 - 2u
 Acer campestre (Ac) - Motte - 14/16 - 2u
 Cépées, tuteurage simple
 Alnus glutinosa (Agc) - cèpée 4 br. 250/300 - 1u
 Amelanchier lamarckii (Al) - RV - Cèpée 3 br. 150/175 - 2u
 Cornus alba 'Sibirica' (Cas) - Cont. 80/100 - 1u
 Salix purpurea 'Graziella' (Sp) - Cont. 3L - 1u
- MASSIF PATIO**
 Paillage schiste 20/40, dans et aux pieds des pots
 Paillage bois dans les massifs existants du patio
 POT 1 : Ø80
 Eucynymus alatus 'Compactus' - cont 5L - 1u
 Alchemilla mollis - godet - 5u
 POT 2 : Ø70
 Sarcococca hookeriana 'Humilis' - cont 5L - 1u
 Ajuga reptans - godet - 5u
 POT 3 : Ø40
 Euphorbia characias ssp Wulfenii - cont 1L - 1u
 Hosta 'Blue Mouse Ears' - godet - 2u
 Tiarella 'Tigre Stripe' - godet - 2u
 Iberis sempervirens - godet - 4u
 POT 4 : Ø40
 Dryopteris erythrosora - cont. 3L - 1u
 Anemone x hybrida 'Andrea Atkinson' - cont. 1L - 2u

Rénovation et Extension de l'Hôtel communautaire et de la MSAP LESNEVEN



			DCE		
Guillaume Appriou Architecte mandataire 80 Kreiz Ker 29880 Plouguerneau 0298499087 / 0679881534 contact@gava-architecte.fr	Onésime Paysagiste 39 rue de la République 29200 Brest 0298803389 / 0617265092 contact@onesim.e-paysage.fr	Oxia Bureau d'études VRD 39 rue de la République 29200 Brest 02 98 80 37 89 / 06 12 15 15 52 julien@oxia-bzh.fr			
Armor Economie Economiste 12 Impasse Ruez, Duxen 94100 Lutzel 029721019 / 0688892457 armor@armor-economiste.com	Anheol Energies Bureau d'études Thermiques 2 Avenue Georges Pompidou 29200 Brest 07 67 41 24 28 contact@anheol-energie.bzh	Technistrukture Bureau d'études Techniques Bâtiment Structure 149 rue Pierre Sémard 29200 Brest 02 57 52 00 21 contact@technistrukture.fr			
EFI bet Bureau d'études Electricité 6 Pôle d'Innovation de Mescoot 29800 Landerneau 09 79 72 98 14 olivier.herrero@efi-bet.fr	Apave Bureau de contrôle 37 rue du Baron Locrossre 29803 Brest 02 98 42 14 44 brest@apave.com	Socotec SPS 180 Rue De Kerervern 29200 Brest 02 29 61 20 44			
COMMUNAUTE LESNEVEN CÔTE DES LEGENDES Maître d'ouvrage 12 Boulevard des Frères Lumière 29260 Lesneven			1/200eme 19/03/19		