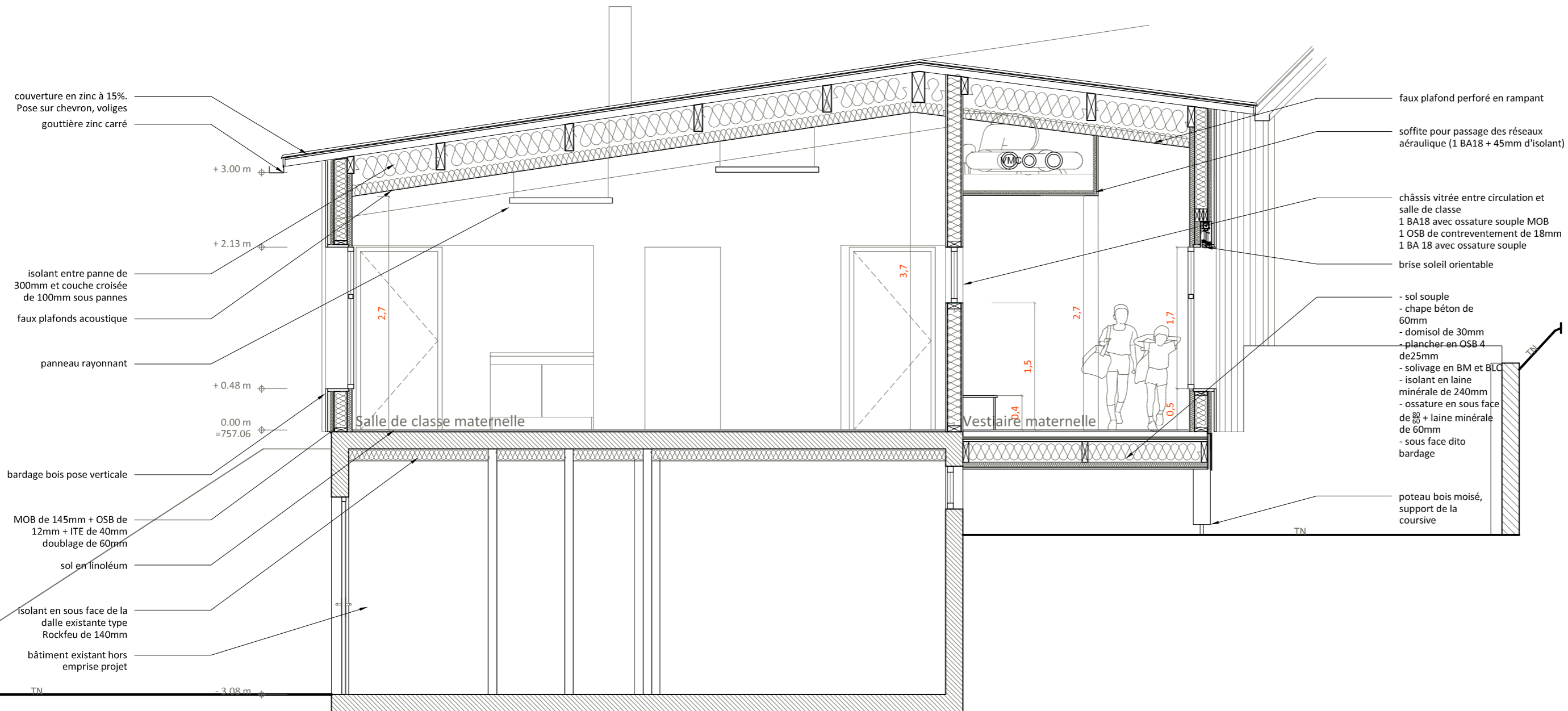
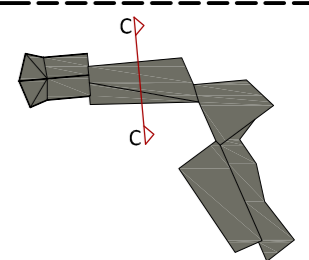


Coupe CC - maternelle et existant



couverture en zinc à 15%.
Pose sur chevron, voliges
gouttière zinc carré

+ 3.00 m

isolant entre panne de
300mm et couche croisée
de 100mm sous pannes
faux plafonds acoustique

+ 2.13 m

panneau rayonnant

+ 0.48 m

0.00 m
= 757.06

bardage bois pose verticale

MOB de 145mm + OSB de
12mm + ITE de 40mm
doublage de 60mm

sol en linoléum

isolant en sous face de la
dalle existante type
Rockfeu de 140mm

bâtiment existant hors
emprise projet

- 3.08 m

faux plafond perforé en rampant

soffite pour passage des réseaux
aéraulique (1 BA18 + 45mm d'isolant)

châssis vitrée entre circulation et
salle de classe
1 BA18 avec ossature souple MOB
1 OSB de contreventement de 18mm
1 BA 18 avec ossature souple

brise soleil orientable

- sol souple
- chape béton de
60mm
- domisol de 30mm
- plancher en OSB 4
de 25mm
- solivage en BM et BLC
- isolant en laine
minérale de 240mm
- ossature en sous face
de 60 + laine minérale
de 60mm
- sous face dito
bardage

poteau bois moisé,
support de la
coursive

Salle de classe maternelle

Vestiaire maternelle

2.7

3.7

2.7

1.7

1.5

0.4

0.5

TN

TN