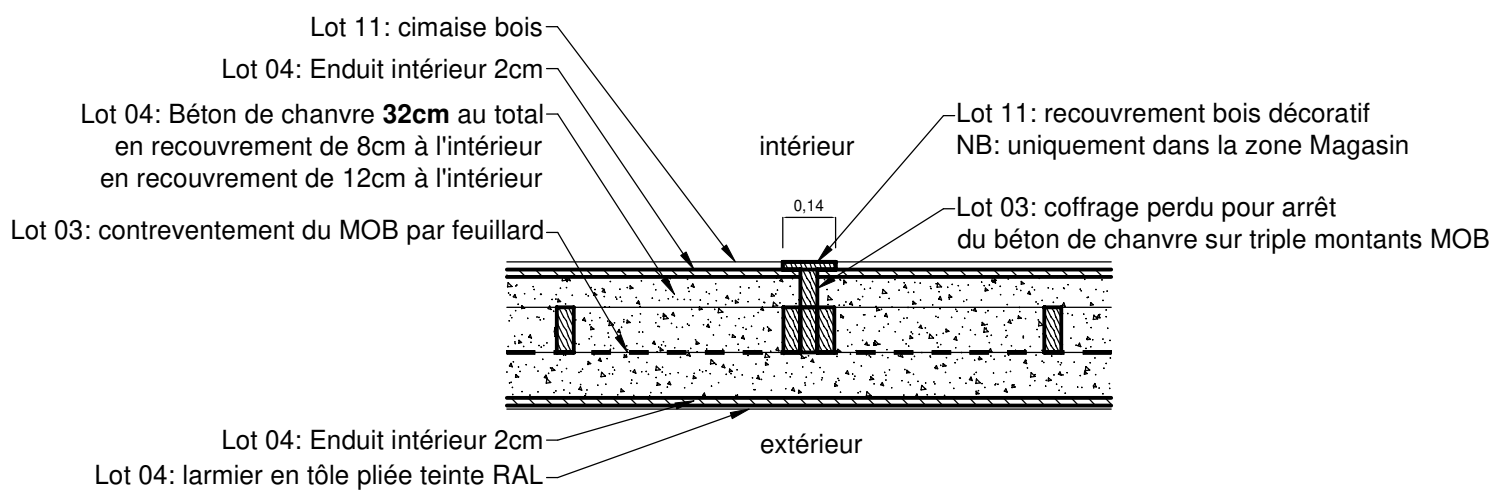
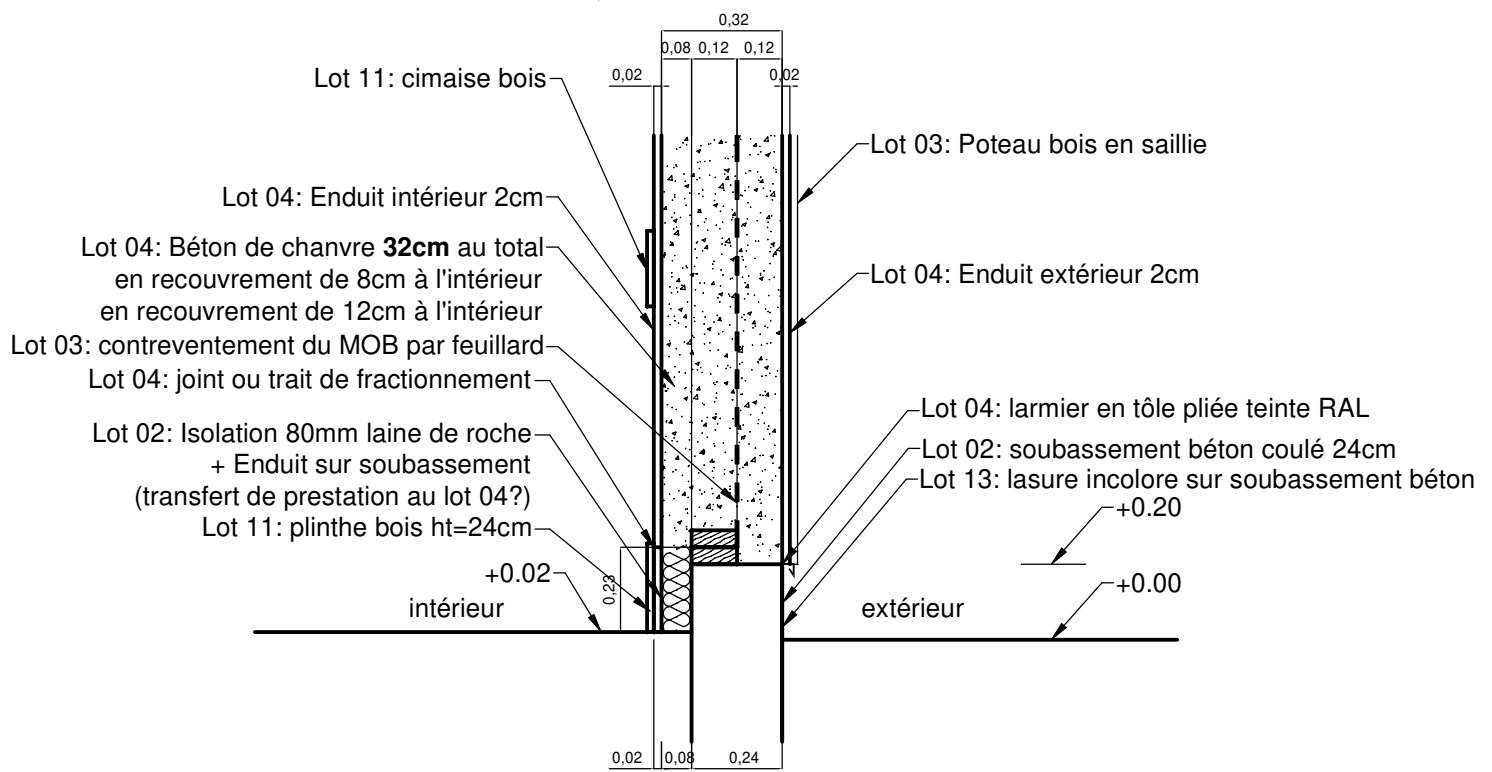
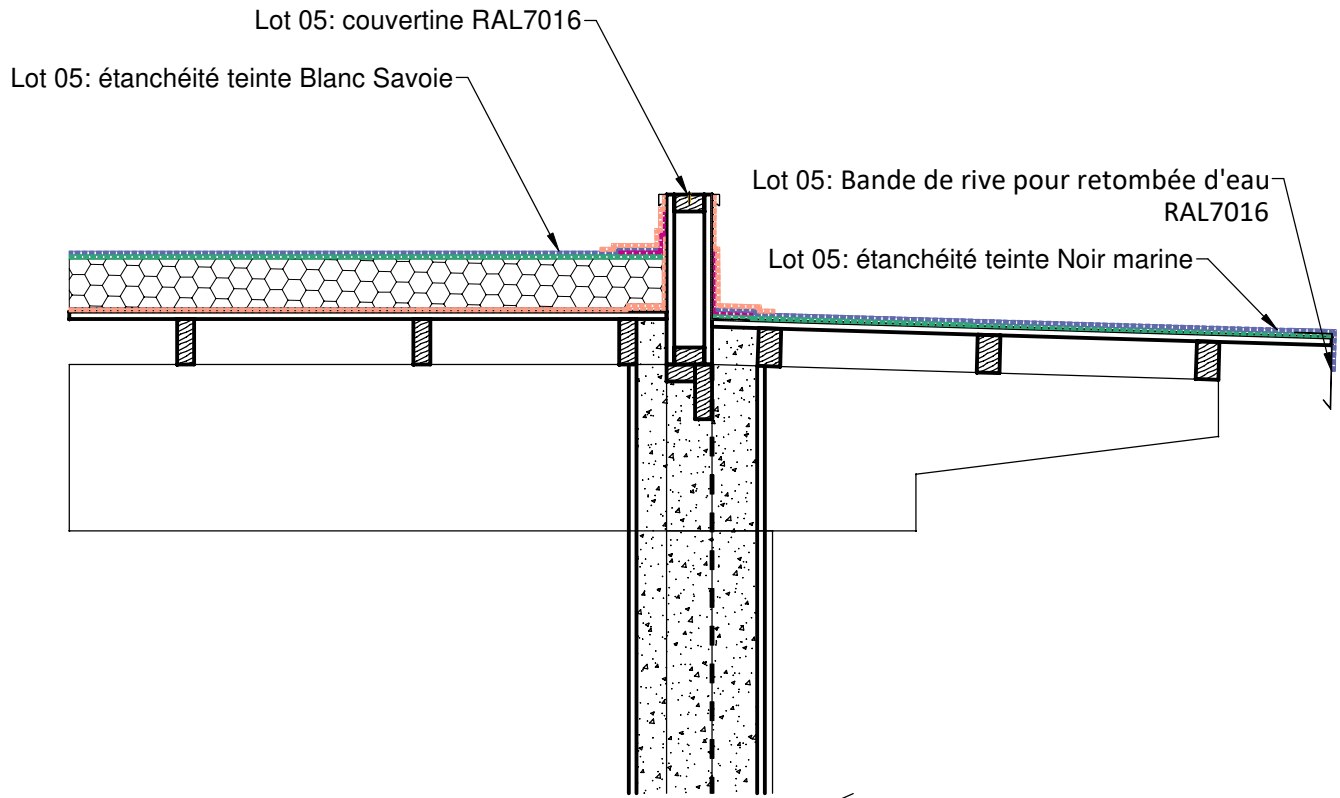
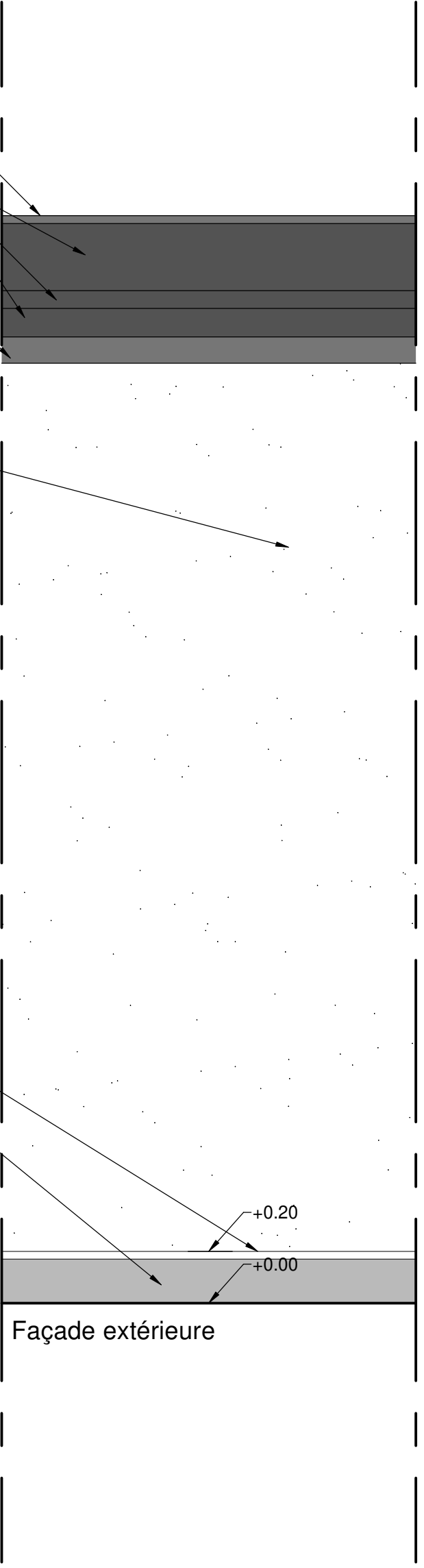


# Parties courantes



NB: Ce document n'est pas un document d'exécution



Lot 05: couvertine RAL7016

Lot 05: étanchéité teinte Noir marine

Lot 05: Bande de rive pour retombée d'eau RAL7016

Lot 04: Enduit extérieur 2cm

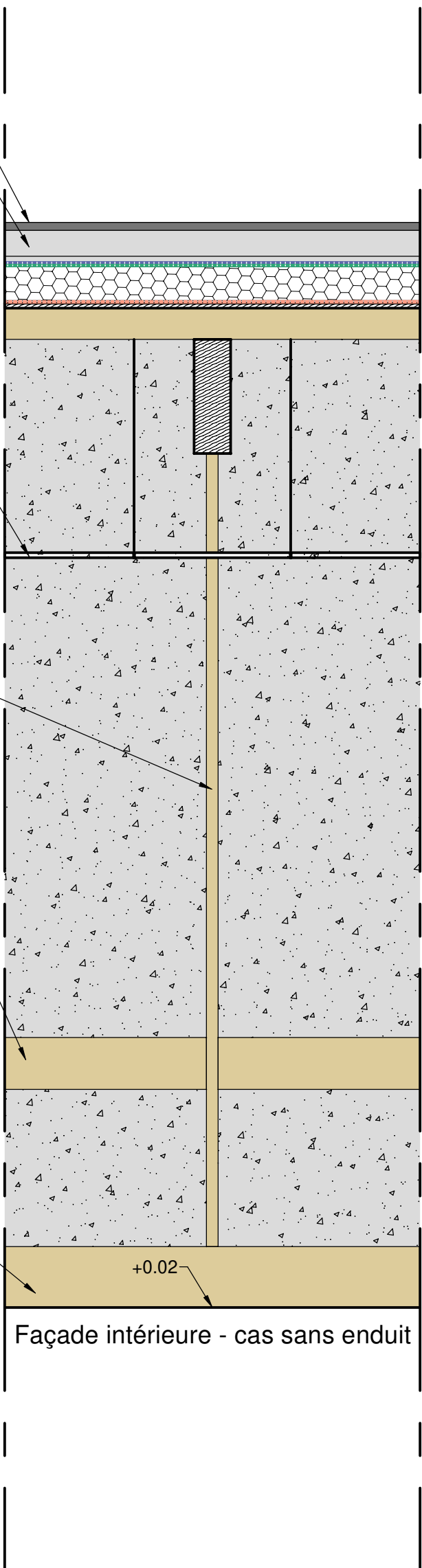
Lot 04: larmier en tôle pliée teinte RAL dito enduit  
 Lot 13: lasure incolore sur soubassement béton

+0.20

+0.00

Façade extérieure

NB: Ce document n'est pas un document d'exécution



Lot 05: couverture RAL7016  
 Lot 05: étanchéité teinte Blanc Savoie

Lot 10: Faux-plafond 600x600

Lot 03: coffrage perdu pour arrêt  
 du béton de chanvre sur triple montants MOB

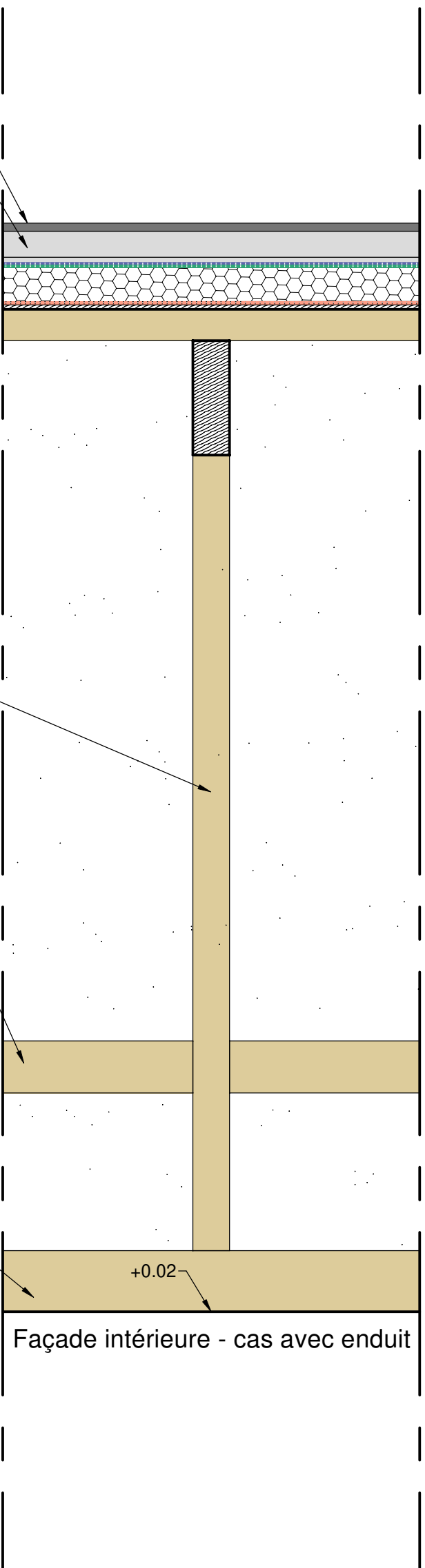
Lot 11: cimaise bois

Lot 11: plinthe bois ht=24cm

+0.02

Façade intérieure - cas sans enduit

NB: Ce document n'est pas un document d'exécution



Lot 05: couvantine RAL7016  
 Lot 05: étanchéité teinte Blanc Savoie

Lot 11: recouvrement bois décoratif  
 NB: uniquement dans la zone Magasin

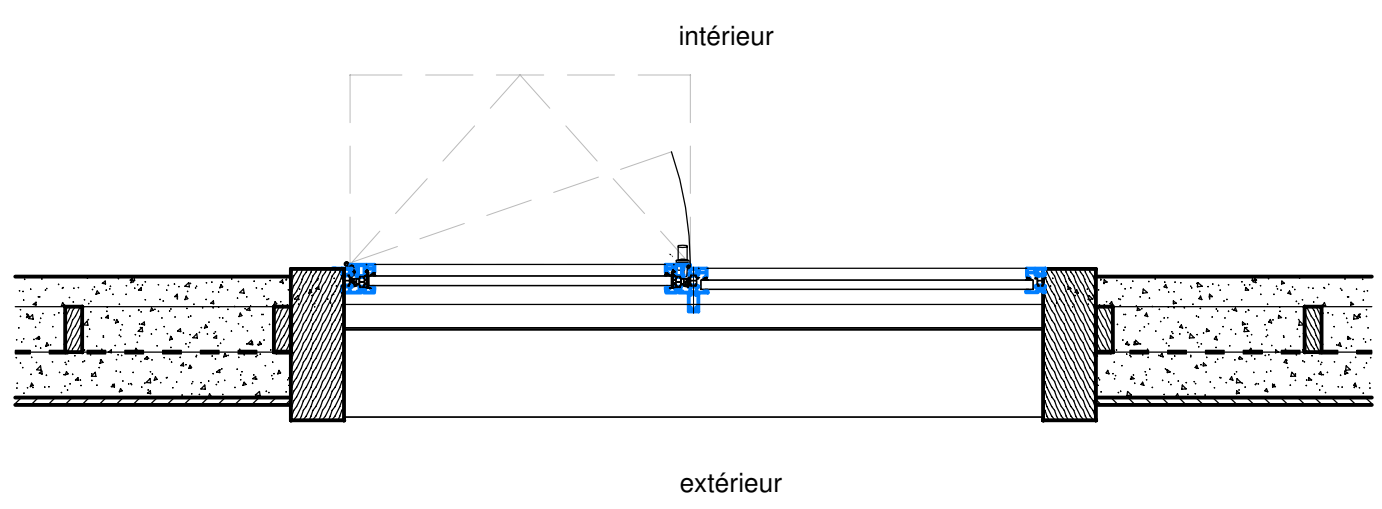
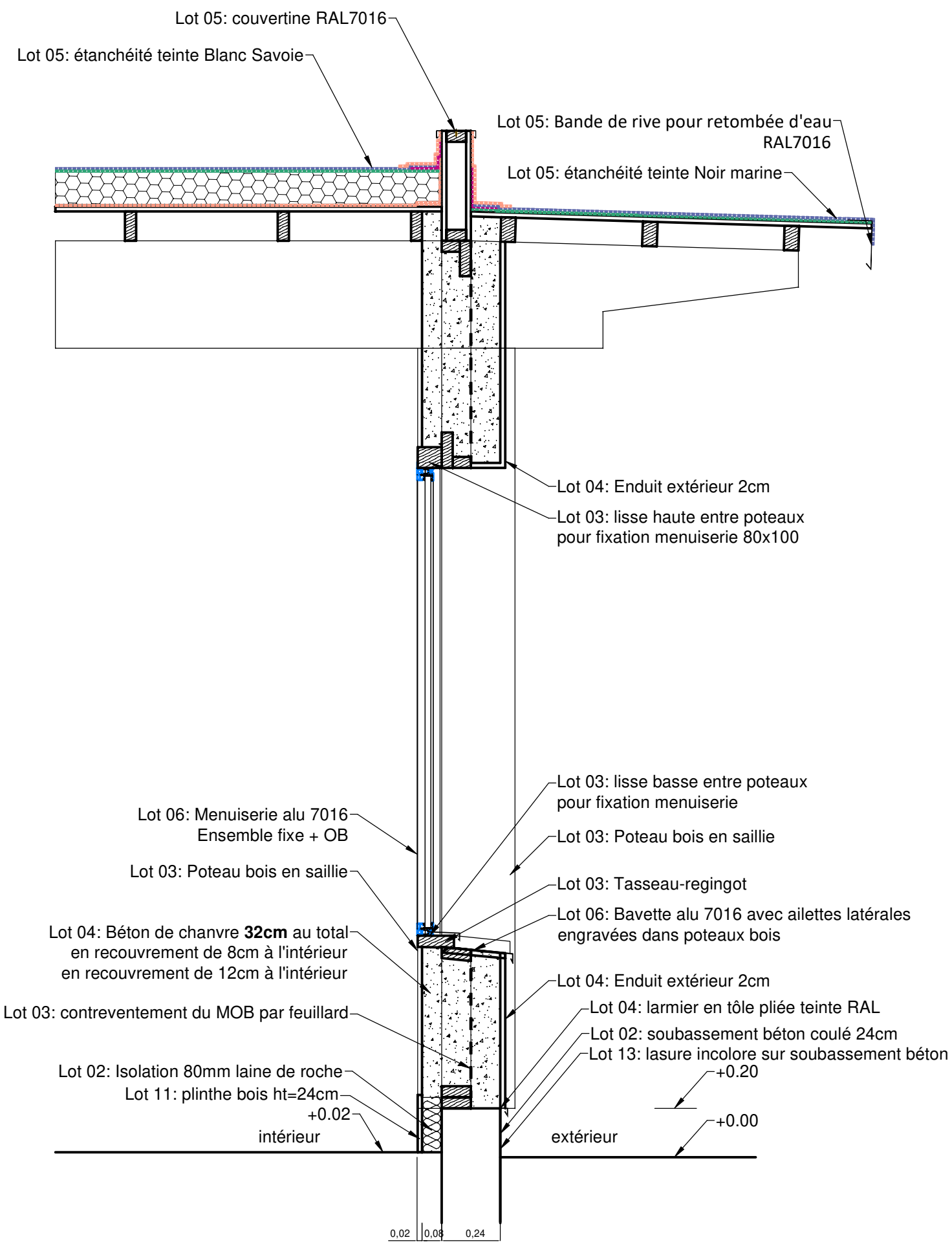
Lot 11: cimaise bois

Lot 11: plinthe bois ht=24cm

+0.02

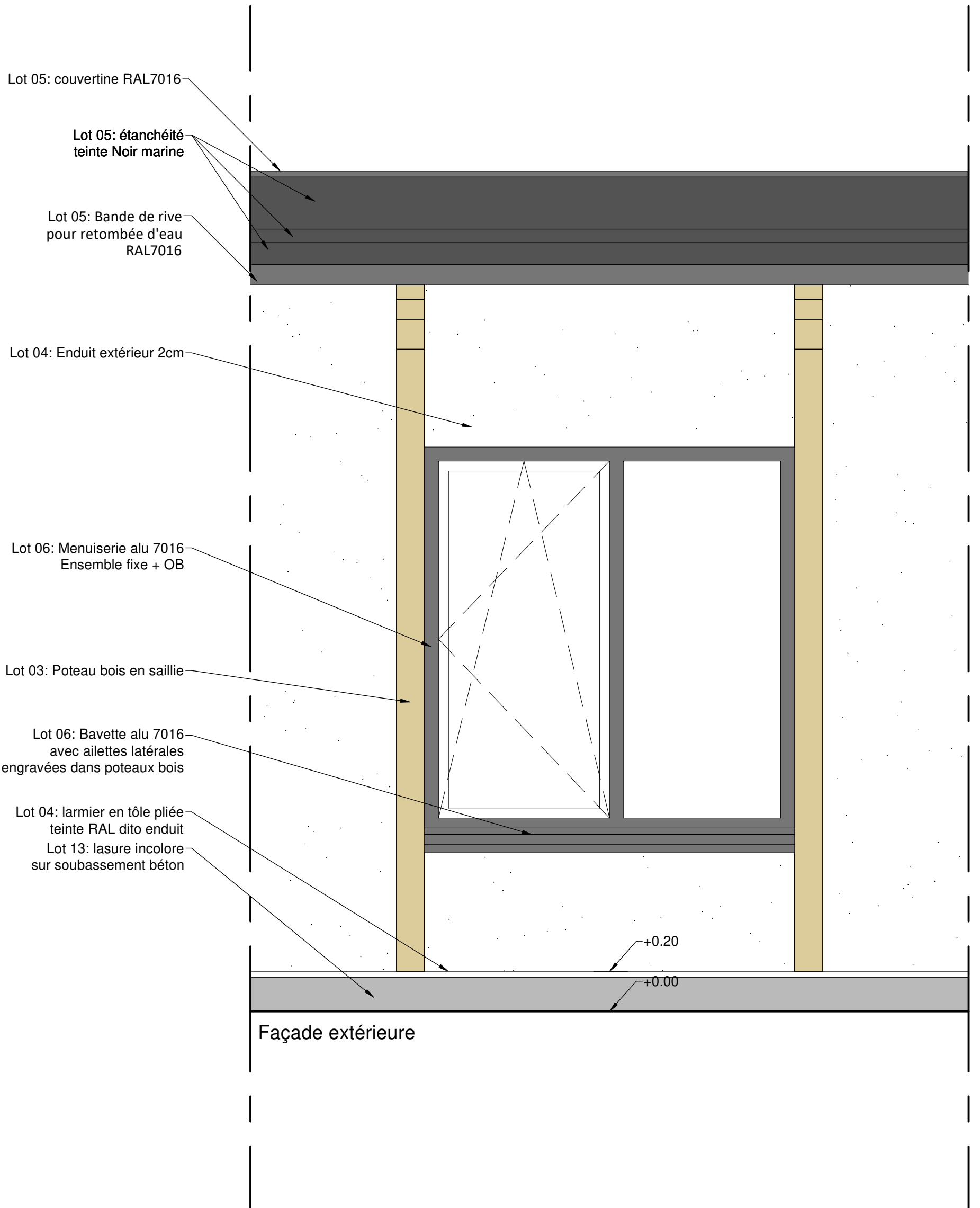
Façade intérieure - cas avec enduit

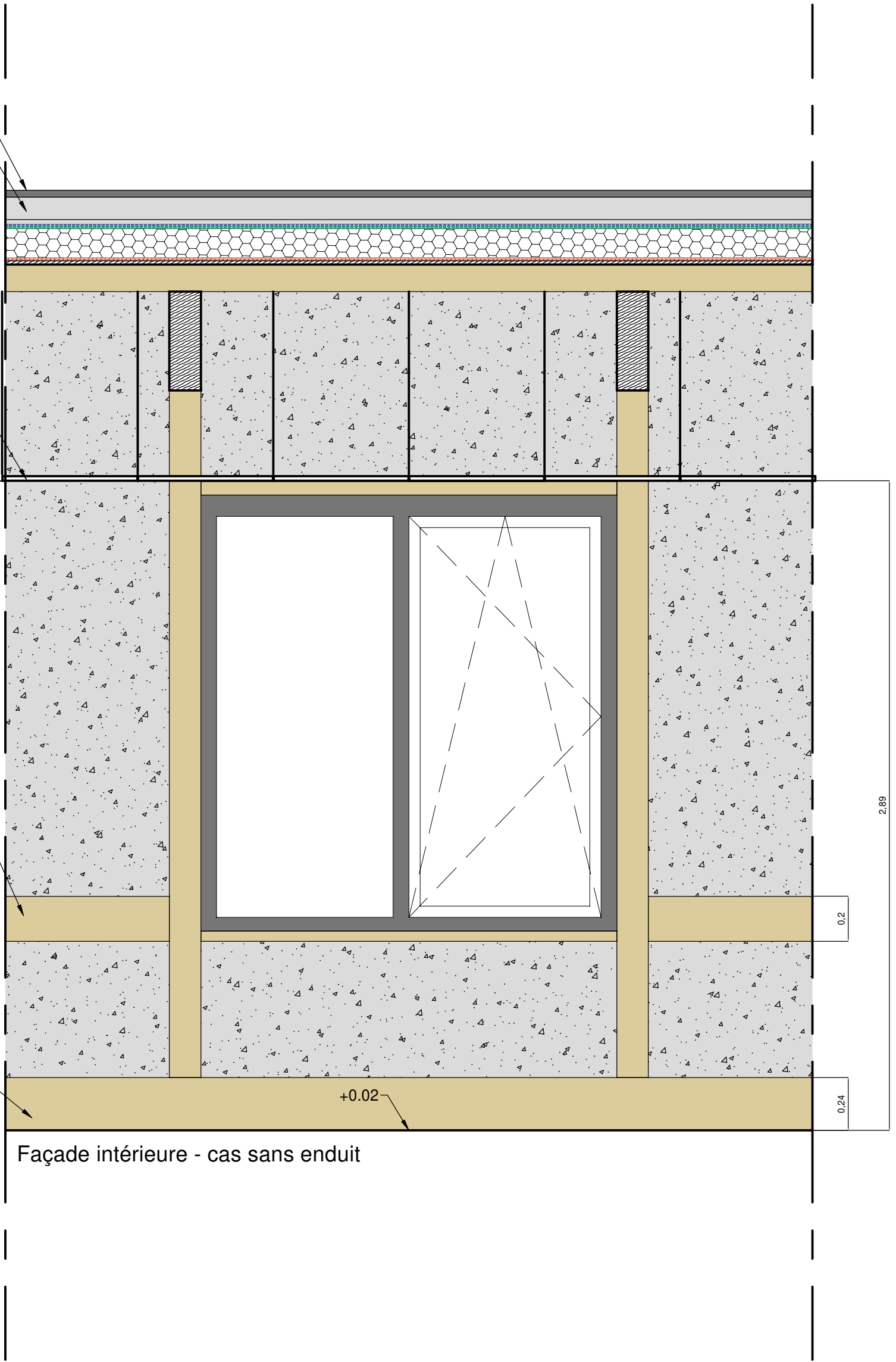
NB: Ce document n'est pas un document d'exécution



NB: Ce document n'est pas un document d'exécution

NB: Ce document n'est pas un document d'exécution





NB: Ce document n'est pas un document d'exécution

Lot 05: couvrtine RAL7016  
 Lot 05: étanchéité teinte Blanc Savoie

Lot 10: Faux-plafond 600x600

Lot 11: cimaise bois

Lot 11: plinthe bois ht=24cm

+0.02

Façade intérieure - cas sans enduit

0.2

0.24

2.89