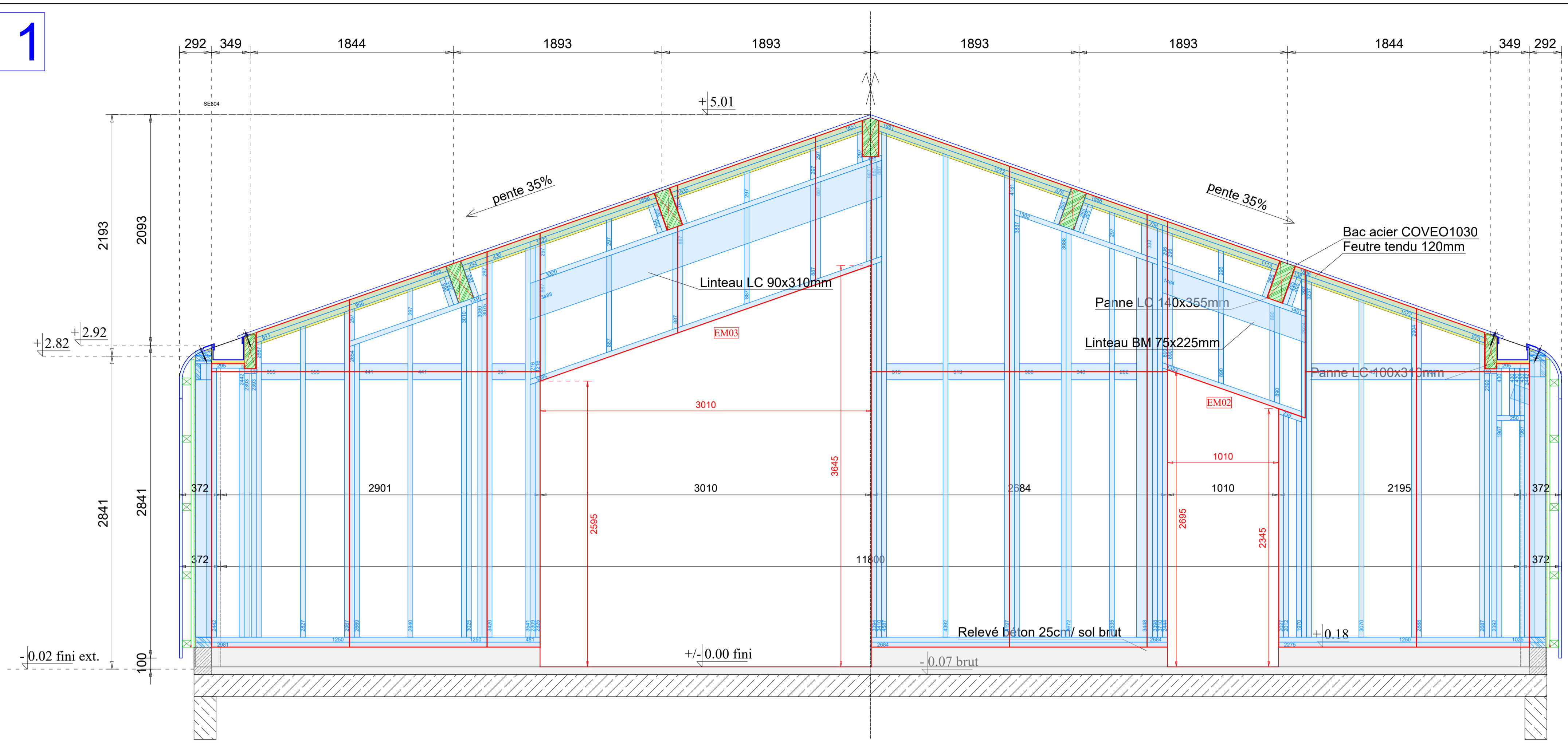


# PAROI 1

Contreventement OSB 15mm  
 Couturage pointe torsadée 2.5x55mm  
 Entraxe périphérique 7.5cm  
 Entraxe intermédiaire 15cm

Couturage sur lisse d'implantation  
 A effectuer sur chantier

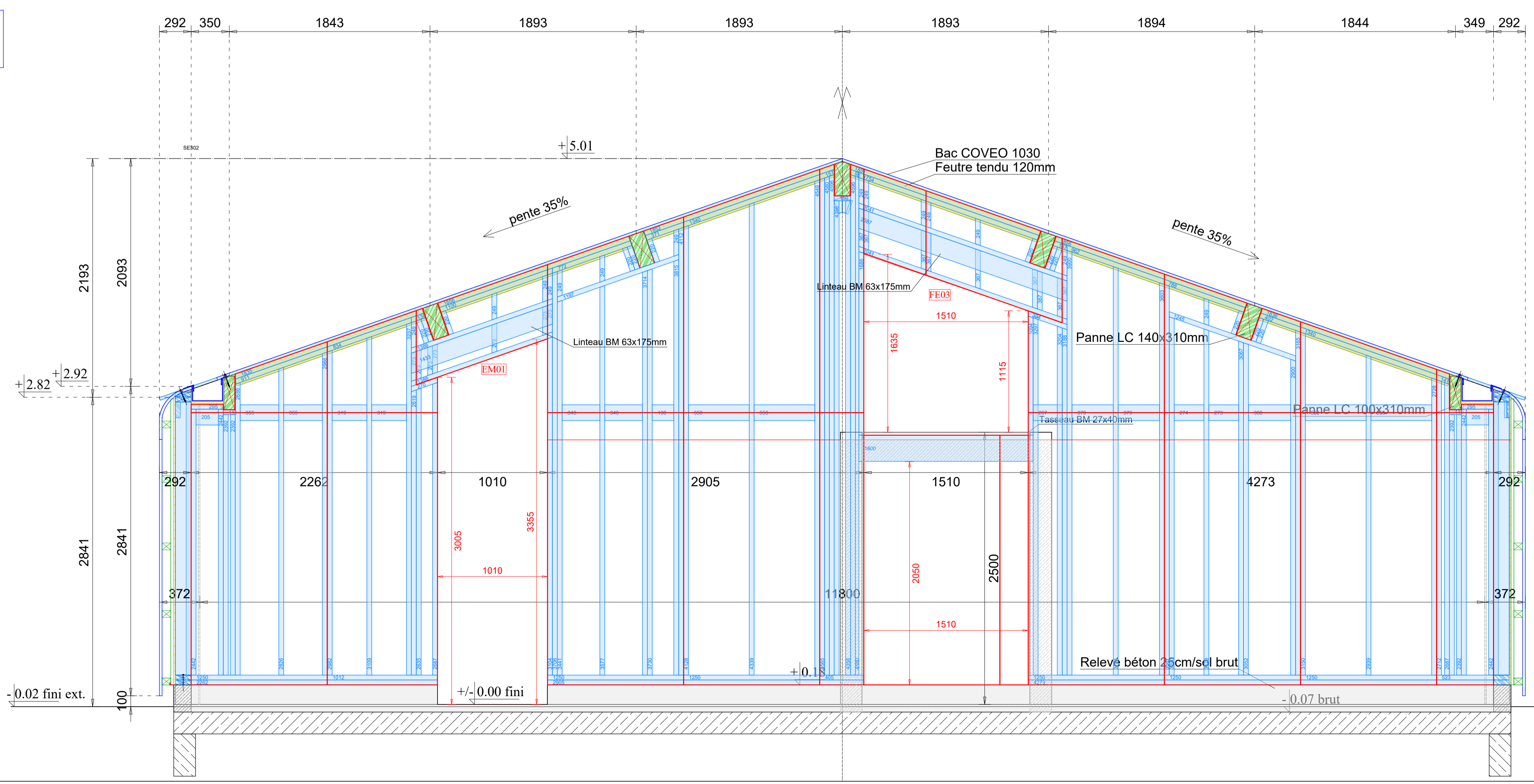


Composition MOB int. vers ext. :  
 - MOB 45x145mm  
 - OSB 15mm  
 - Latte de ventilation BM 27x40mm  
 - Tasseau support bardage BM 60x80mm  
 - Bardage Bac acier COVEO 1030

# PAROI 3

Contreventement OSB 15mm  
 Couturage pointe torsadée 2.5x55mm  
 Entraxe périphérique 7.5cm  
 Entraxe intermédiaire 15cm

Couturage sur lisse d'implantation  
 A effectuer sur chantier



Composition MOB int. vers ext. :  
 - MOB 45x145mm  
 - OSB 15mm  
 - Latte de ventilation BM 27x40mm  
 - Tasseau support bardage BM 60x80mm  
 - Bardage Bac acier COVEO 1030

		<b>CELESTIN CHARPENTES</b> 11 rue de la Syrah - ZAE Les Tanes Basses 34800 CLERMONT L'HERAULT Tél.: 04 67 44 93 60 Fax: 04 67 44 93 69 E-mail: bureau@celestincharpentes.fr	
		BATIMENT 1 / Bureaux Paroi 1 / 3 Echelle : 1 : 25.00	Projet : Associations sportives Lieu : LUNEL Date : 13/11/2019

